



6 класс

# ЦВЕТ В НАТЮРМОРТЕ

# Натюрморт

- Натюрморт – изображение композиции, составленной из неодушевлённых предметов.
- Натюрморт может иметь как самостоятельное значение, так и быть составной частью композиции жанровой картины.
- В натюрморте выражается отношение человека к окружающему миру.
- В нем раскрывается понимание прекрасного, которое присуще художнику.



# Роль цвета в натюрморте

- Предметный мир изображен художниками по-разному:
- радостным и торжественным,
- нежным и певучим,
- даже мрачным и тоскливым,
- то есть натюрморт выражает настроение.
- Настроение в картине передается цветом.



# Натюрморт в изобразительном искусстве

- В живописи
- В графике
- В скульптуре



# Декоративный натюрморт

- Декоративный натюрморт предполагает творческий переход от природы к композиции, воплощенный при помощи различных материалов.



# Цвет в натюрморте

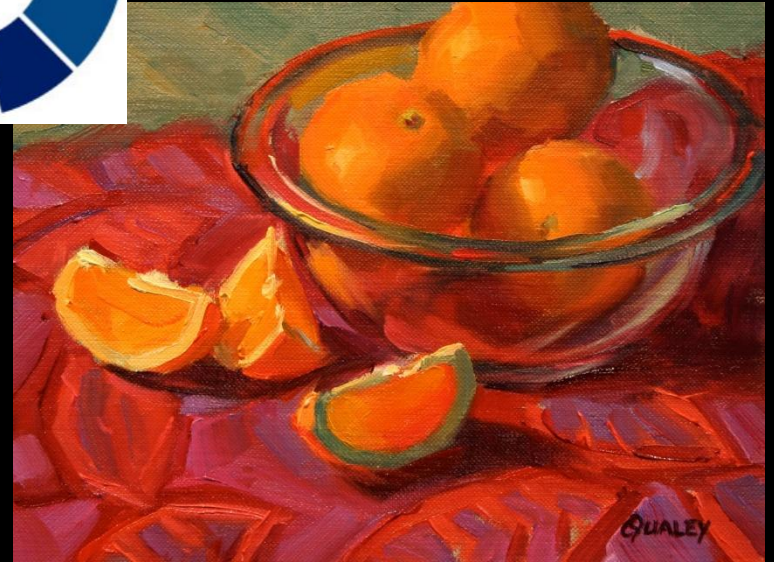
- Цвет – основа языка живописи
- Цвет- главное выразительное средство в живописи.
- С его помощью мы можем выразить свое настроение и передать в картине.



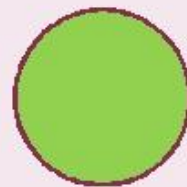
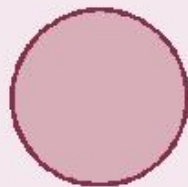
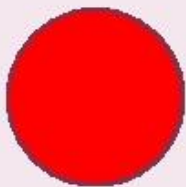
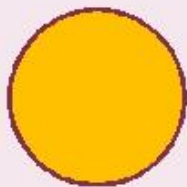
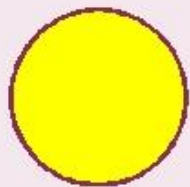
# Колорит



- **Колорит** –
- (от итал. colortio, от лат. color - цвет, краска).
- **Колорит** - это в **ЖИВОПИСИ** организованное взаимоотношение цветов, находящихся в гармоничном единстве и подчинённые авторской идее художника.

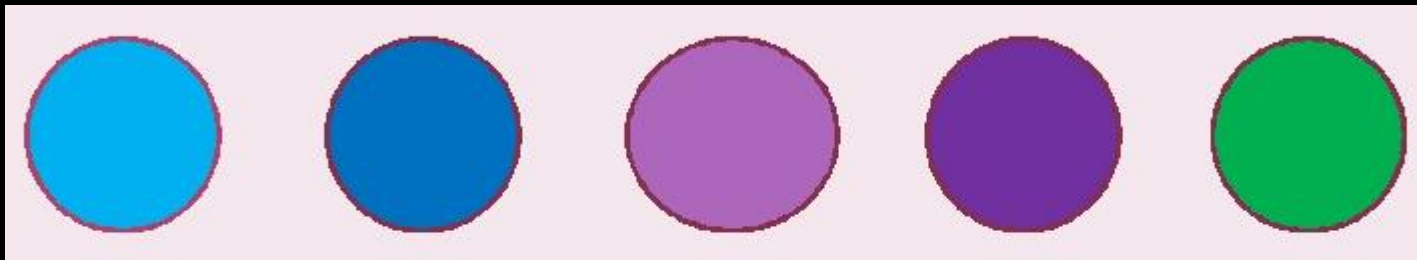


# Теплый колорит





# Холодный колорит



# Яркий колорит

- Создается звонкими и насыщенными цветами;
- это яркие, чистые, несмешанные цвета, которые создают ощущение радости.



# Сдержанный колорит

- Создается сближенными по цвету оттенками, глухими и малонасыщенными.



# Цветовой контраст

- Цветовые контрасты создаются взаимодействием дополнительных цветов.
- Это помогает передать богатство цвета в природе, красоту соотношений света и теней.



# Красный и зеленый



# Оранжевый и голубой



# Синий и желтый



# Колористическое единство

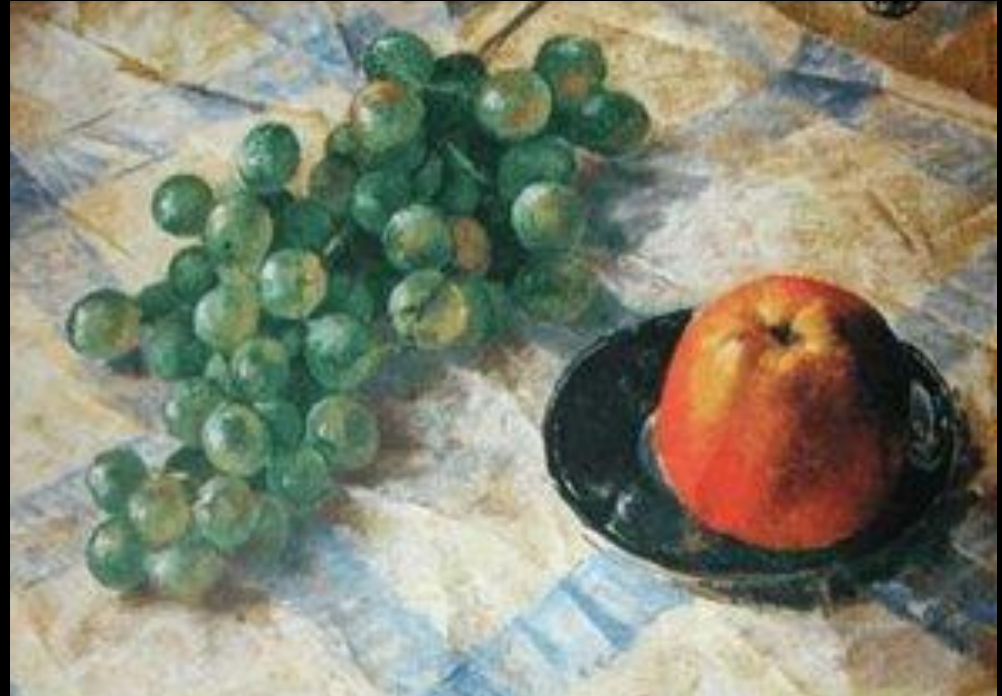
- Очень важно следить за гармонией цветовых сочетаний в натюрморте.
- Для этого можно использовать определенную цветовую схему: сочетание нюансных оттенков, только холодных или только теплых, или, наоборот, контрастных.
- Кроме того, обязательно должен присутствовать ритм повторяющимися оттенками по всему натюрморту.
- Важно, чтобы и фон, и предметы были созвучны – повторяющиеся цветовые пятна были разбросаны по всей картине.





# Важность фона

- Очень многое зависит от фона, он может давать необходимую пластику и единство цвета.
- Неглубокое пространство, например, позволяет больше сосредоточиться на предметах.
- Если же пространства вокруг предметов много, то оно может быть дополнено драпировками.

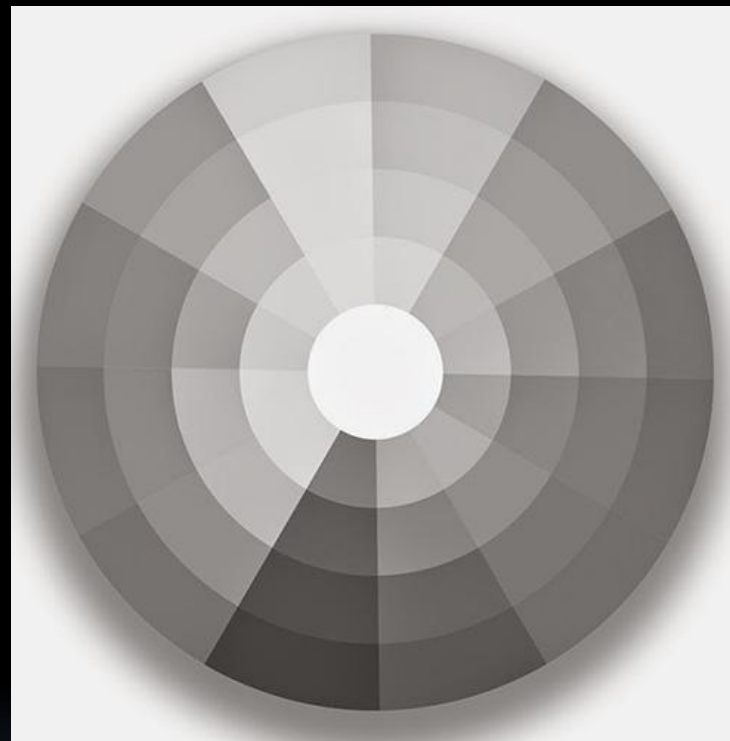
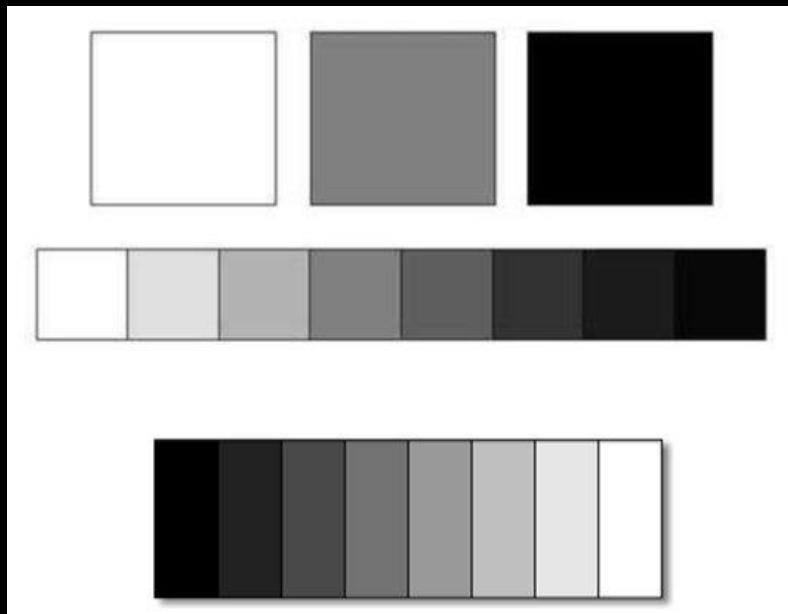


# Драпировки

- Драпировки добавляют натюрморту цельности, собирают разрозненные части за счет пластики складок.
- Кроме того, яркий цвет драпировок вносит рефлексы на предметы, и это служит объединяющим живописным началом для натюрморта.



# Ахроматические цвета



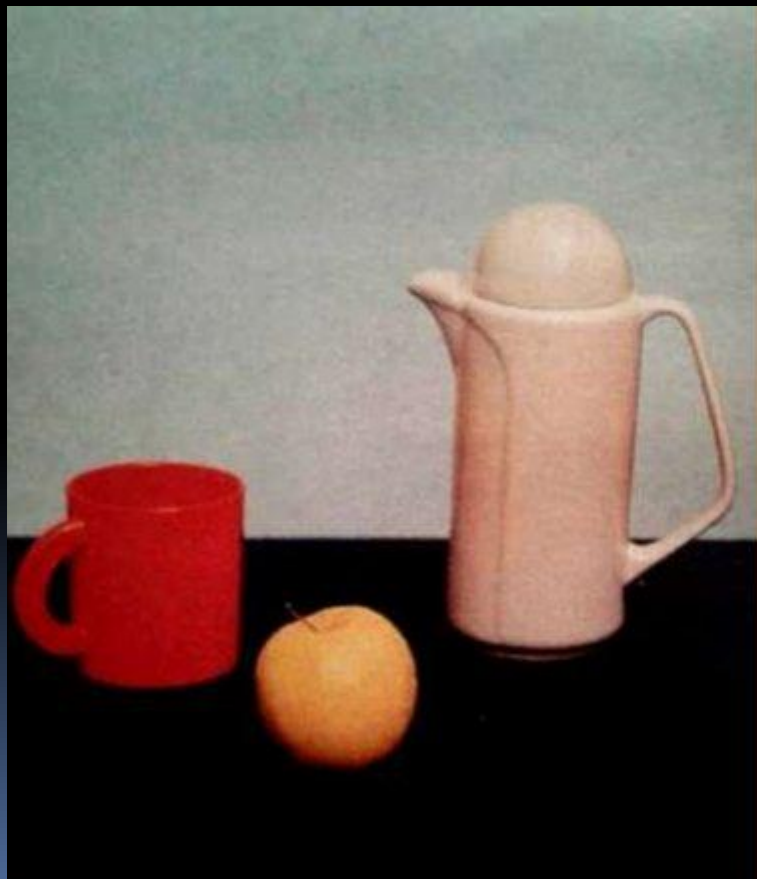
# Светлотный контраст

- Контраст по светлоте часто применяют художники, подчеркивая в изображении разную тональность предметов.
- Выразительный рисунок никогда не бывает однообразен. В нем всегда должны сочетаться темные и светлые части.

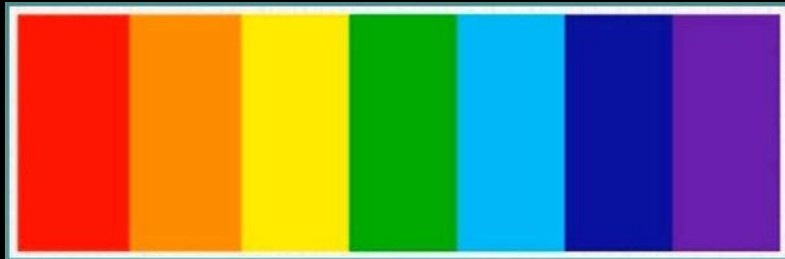


# Локальный цвет в натюрморте

- **Локальный цвет** — это основной и неизменённый цвет изображаемых объектов, условный, лишённый оттенков



# Хроматические цвета



# Праздничный натюрморт

- Кроме того, наши эмоции могут выражаться не только цветом, но и ритмом, а точнее, ритмом цветочных пятен.
- Используются в основном звонкие, чистые и насыщенные цвета, можно смешивать их и с белой краской.
- Использовать цветовой и светлотный контрасты.
- Применять динамичный ритм, причем какой-то акцент должен выделяться больше других.



# Грустный натюрморт

- Для создания грустного натюрморта нужна другая палитра, другой колорит и ритм  
Для создания грустного натюрморта нужна другая палитра, другой колорит и ритм
- Цвет здесь можно смешивать с серой или черной краской, чтобы был более приглушенным

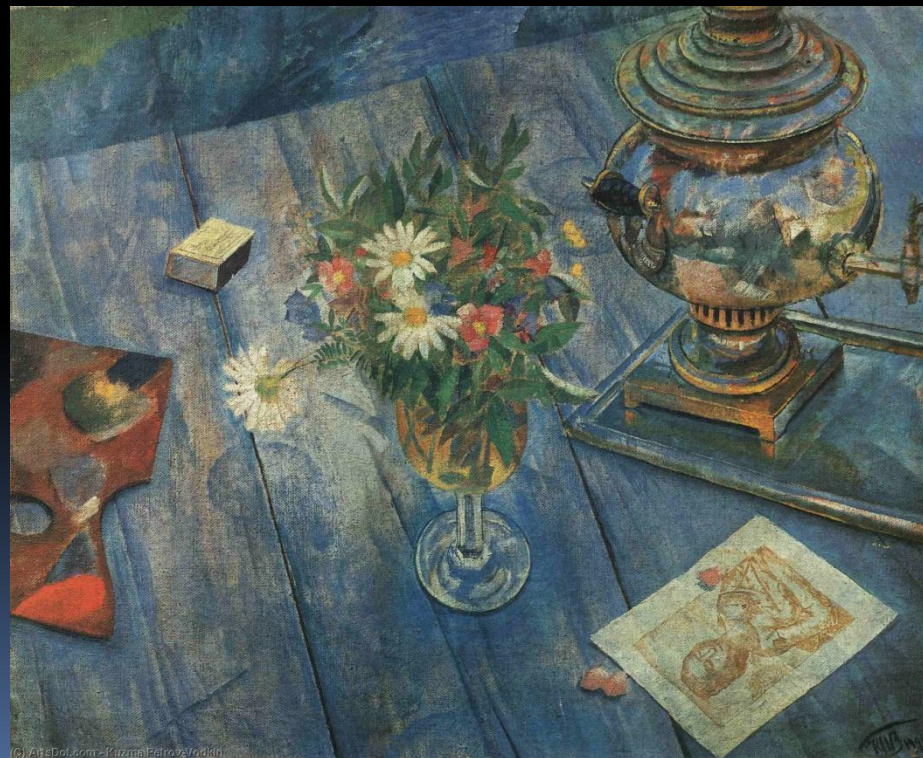




# Игорь Грабарь (1871-1960)



# Петров - Водкин (1878 - 1939)



# Кузнецов Павел (1878 – 1968)



# Правила построения натюрморта

- Набор предметов не может быть случайным, их должно что-то объединять, роднить.



# Правила построения натюрморта

- Одинаковые предметы, расположенные по одной линии, создают впечатление скучного однообразия.



# Правила построения натюрморта

- Натюрморт должен иметь композиционный центр – предмет либо самый крупный, либо самый яркий, либо наиболее выразительный.



# Правила построения натюрморта

- Предметы должны быть расположены довольно близко друг по отношению к другу, компактно, и расстояния между ними должны быть разными.

