

Лабораторное занятие № 8

ТКАНИ ЗУБА

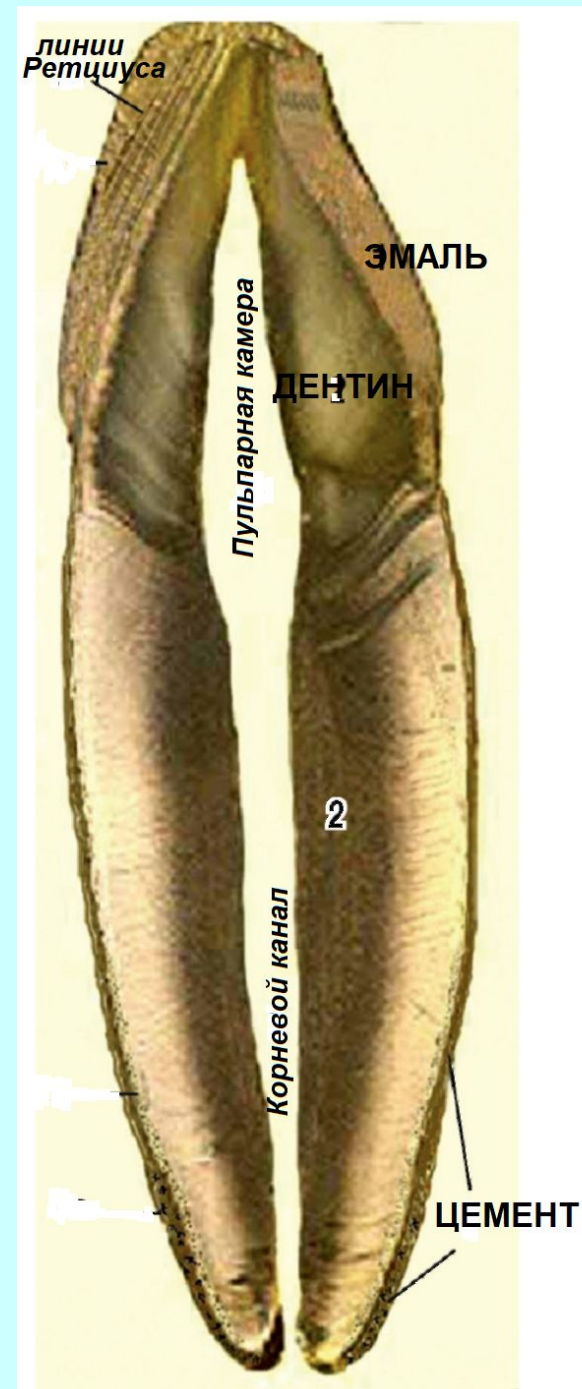
Препарат 1. Продольный шлиф резца человека (*Не окрашен*)

Перед шлифовкой резец помещают на несколько месяцев в воду, где мацерируются все мягкие части. Затем зуб приклеивают в углубление, сделанное в деревянной пластинке, и свободную поверхность, обильно смоченную водой, обтачивают напильником до тех пор, пока не будет вскрыта полость пульпы.

После этого зуб вынимают и приклеивают обточенной поверхностью к гладкой поверхности деревянной пластинки. Снова обтачивают до того, чтобы получилась пластинка зуба толщиной около 0,5 мм.

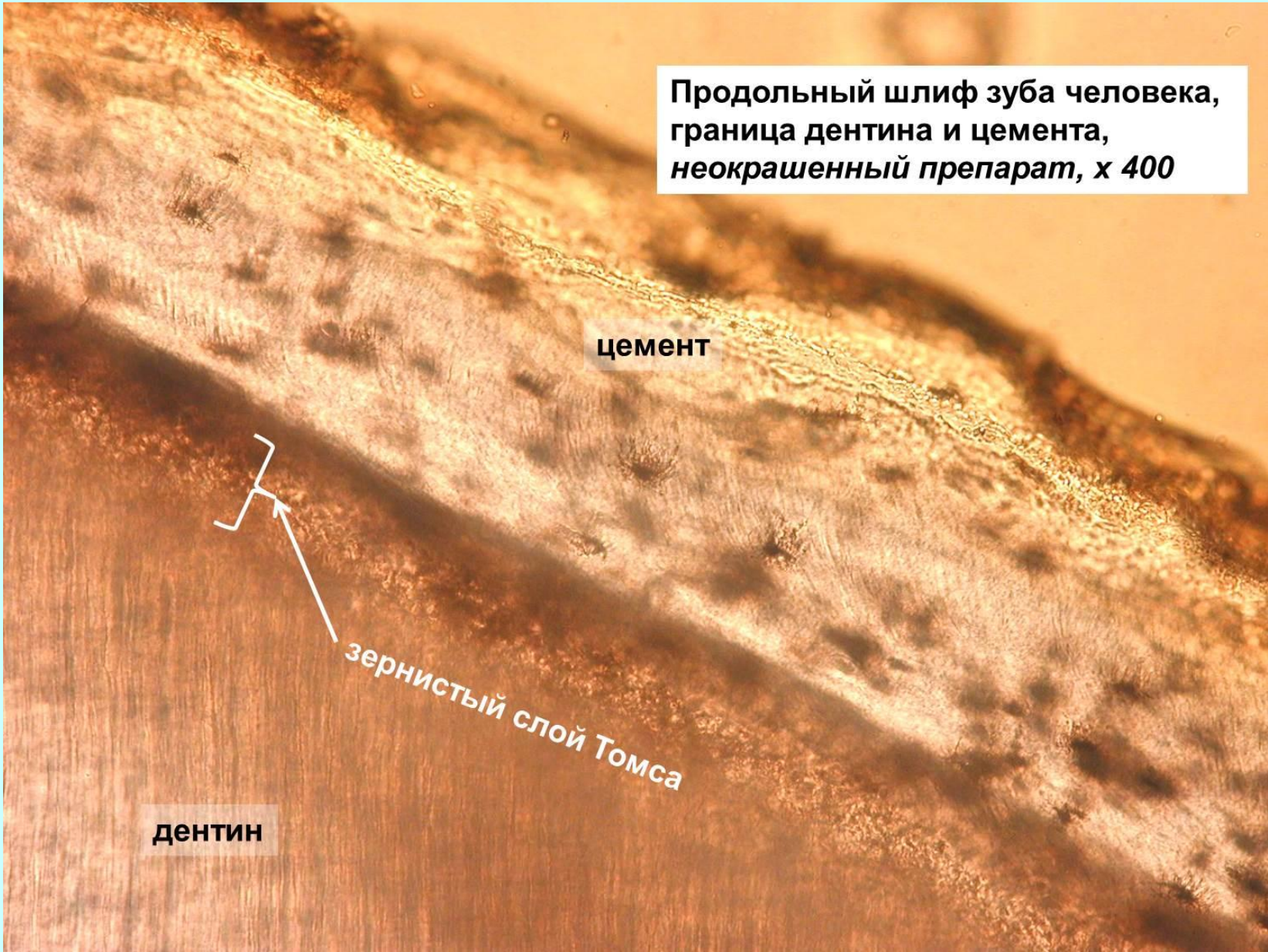
Окончательную шлифовку производят замшевой тряпочкой. Тонкую пластинку зуба заделывают в бальзам.

- При изготовлении препарата все мягкие части зуба уничтожаются и остаются только твердые ткани.





Продольный шлиф зуба человека,
граница дентина и цемента,
неокрашенный препарат, x 400

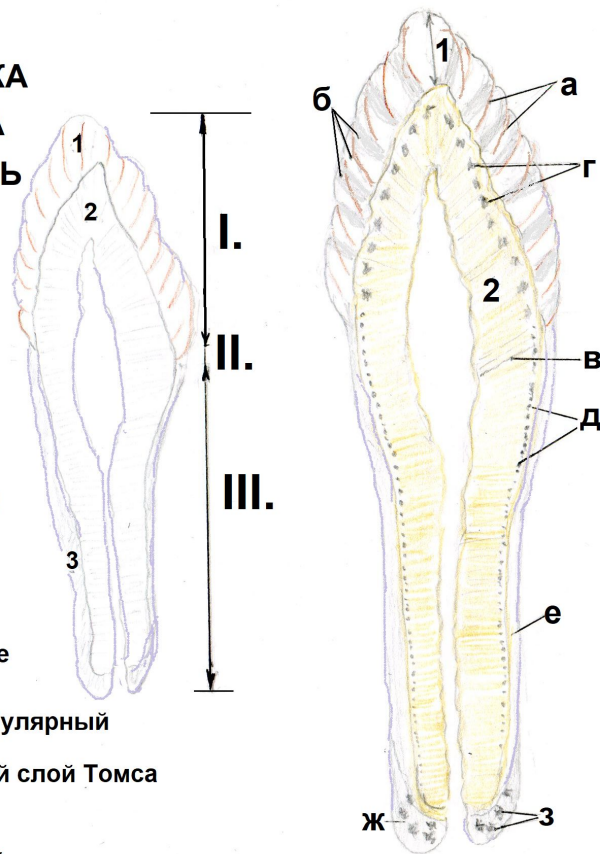


Продольный шлиф зуба

Препарат не окрашен

I. КОРОНКА
II. ШЕЙКА
III. КОРЕНЬ

- 1. Эмаль
- а) линии Ретциуса;
- б) полосы Гюнтера-Шрегера
- 2. Дентин
- в) дентинные канальцы
- г) интерглобулярный дентин
- д) зернистый слой Томса
- 3. Цемент
- е) клеточный цемент
- ж) бесклеточный цемент
- з) цементоциты



Продольный шлиф зуба. Препарат не

I. Коронка.

II. Шейка;

III. Корень;

1. полость коронки

2. корневого канала

3. эмаль, и в ней:

а. линии Ретциуса;

б. полосы Гунтера-Шрегера

в. эмалевое веретено

г. эмалевый пучок

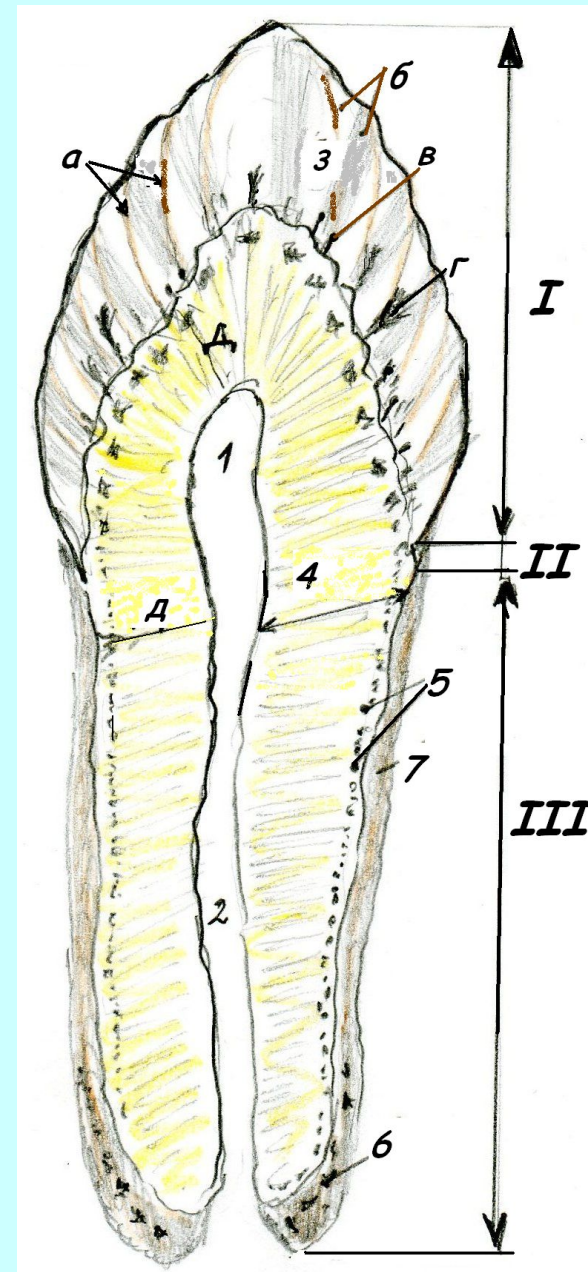
4. дентин, и в нём:

д. дентинный каналец;

5. зернистый слой Томса

6. клеточный цемент;

7. бесклеточный цемент.

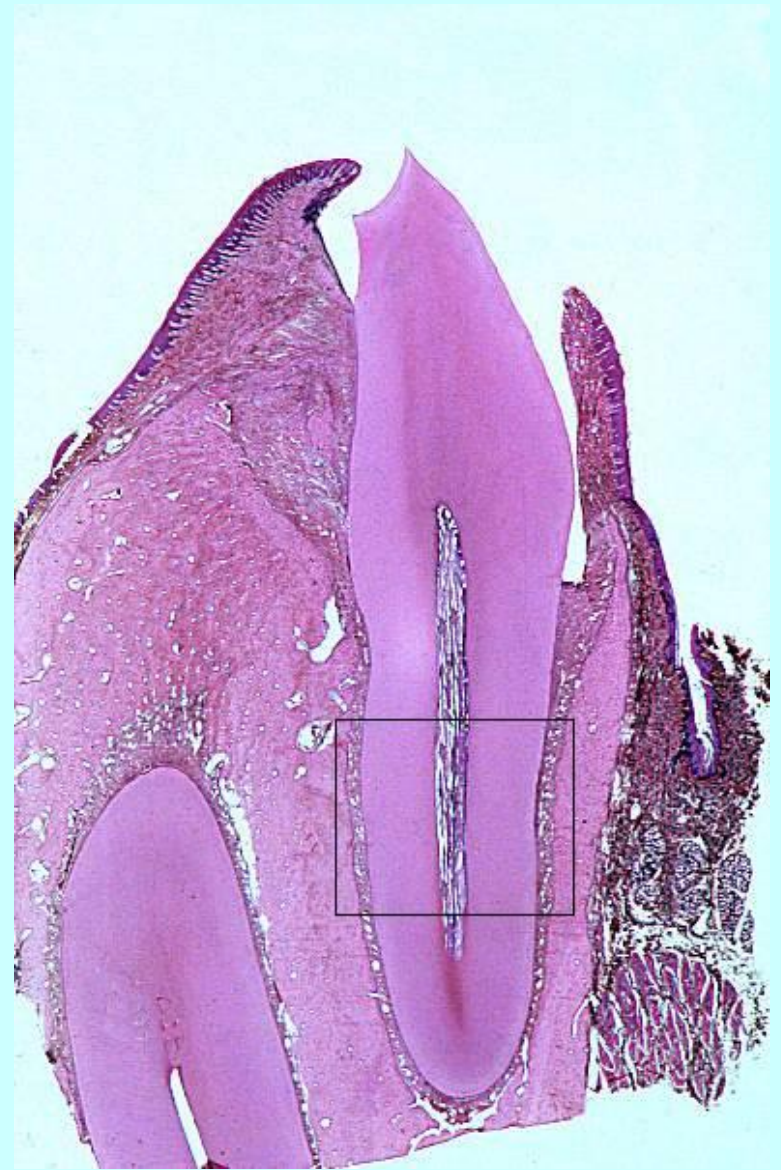
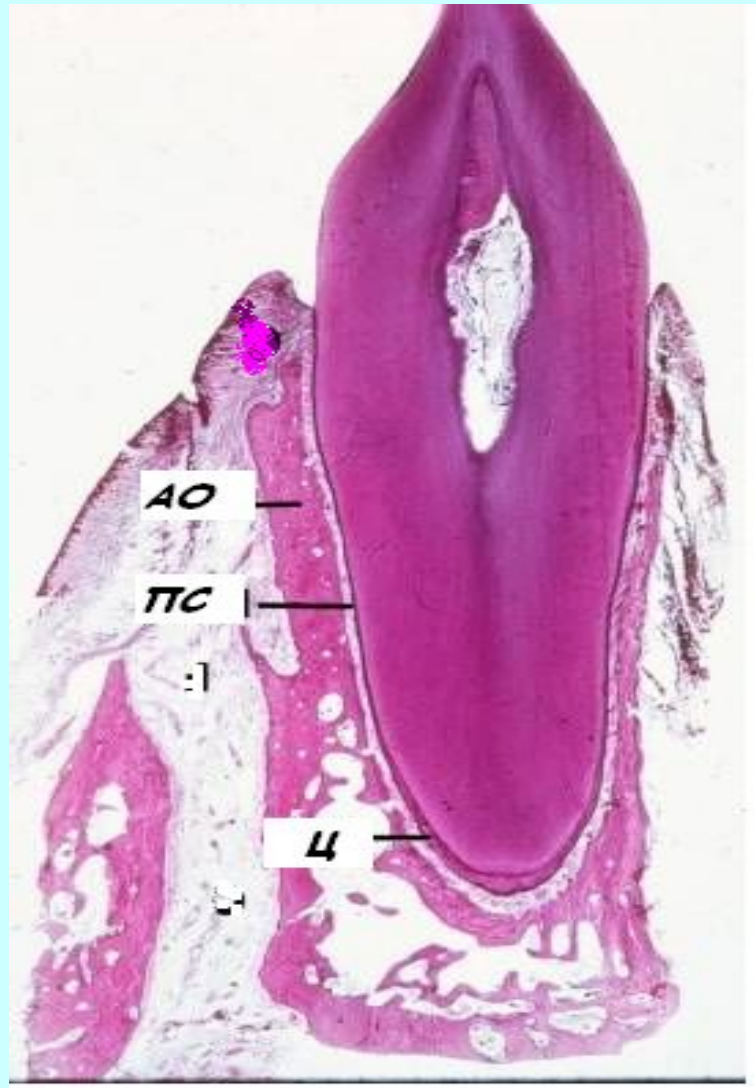


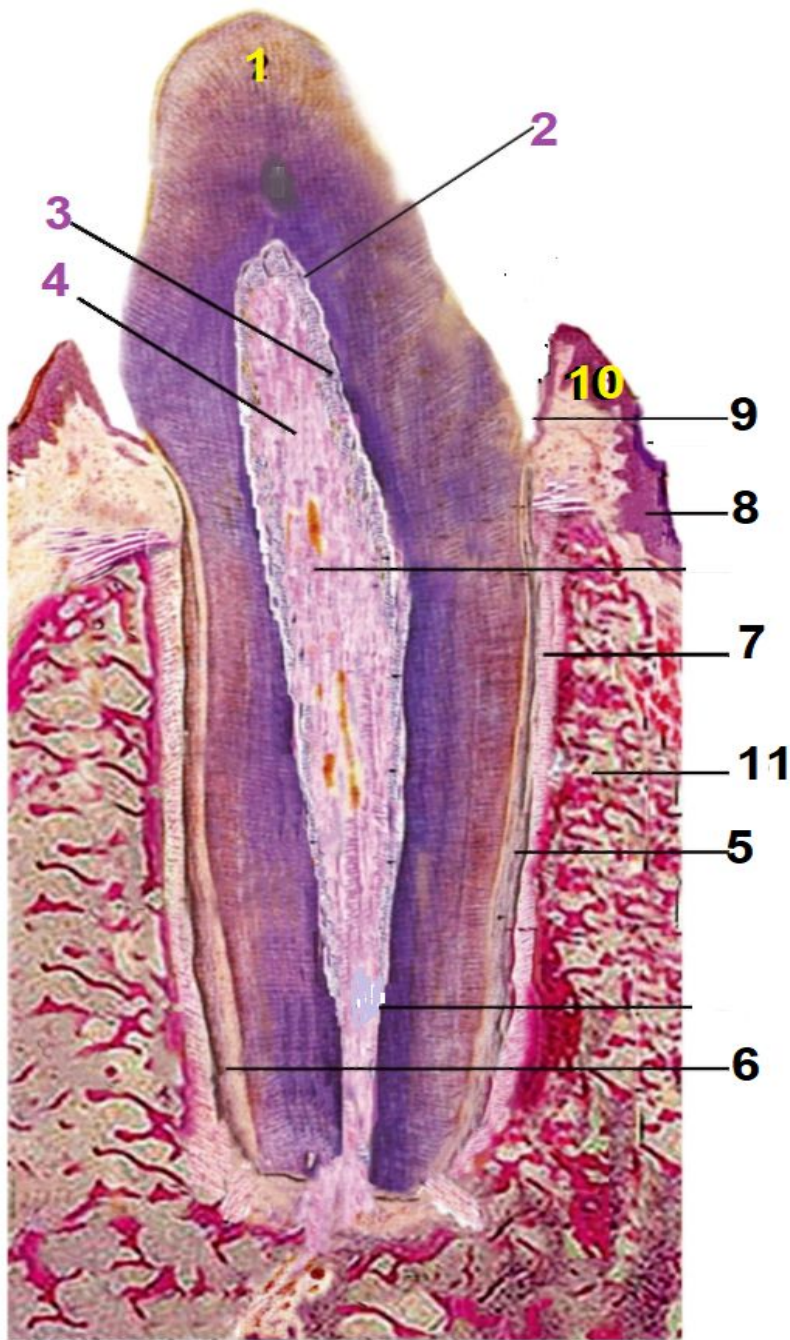
Препарат 2. Срез декальцированного зуба
(с десной)

Окраска: гематоксилин и эозин

При обработке
кислотой из твёрдых
тканей удаляются
все кристаллы
гидроксиапатита,
поэтому эмаль на
препарате
отсутствует.







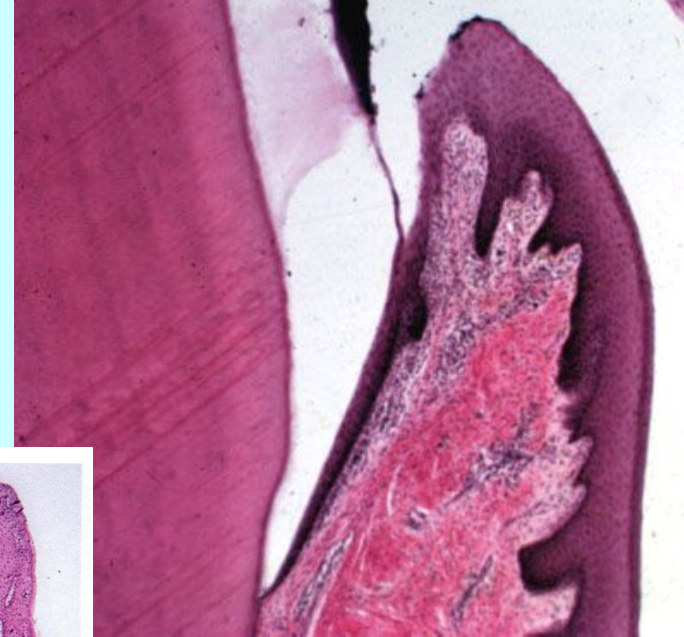
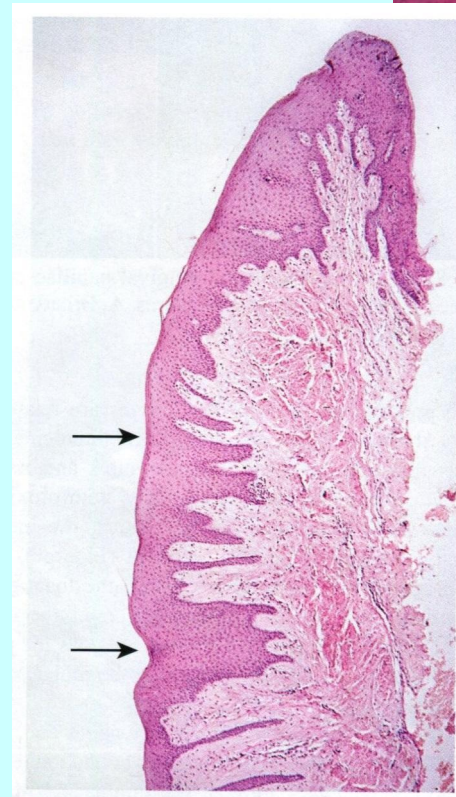
1. Дентин
2. Предентин
3. Тела одонтобластов
4. Пульпа
5. Бесклеточный цемент
6. Клеточный цемент
7. Периодонт
8. Эпителий десны
9. Десневая борозда

Слизистая оболочка десны:

- многослойный плоский частично ороговевающий эпителий (за исключением десневой борозды),
- собственная пластинка (дерма).

Собственная пластинка образована двумя слоями:

- сосочковый - РВСТ высоких и узких сосочков, внедряющихся в эпителий десны; содержит много кровеносных сосудов и нервных окончаний;
- сетчатый слой из плотной неоформленной соединительной ткани.
- В области десневой борозды сосочки сглаживаются, тонкий пласт эпителия не подвергается ороговению.

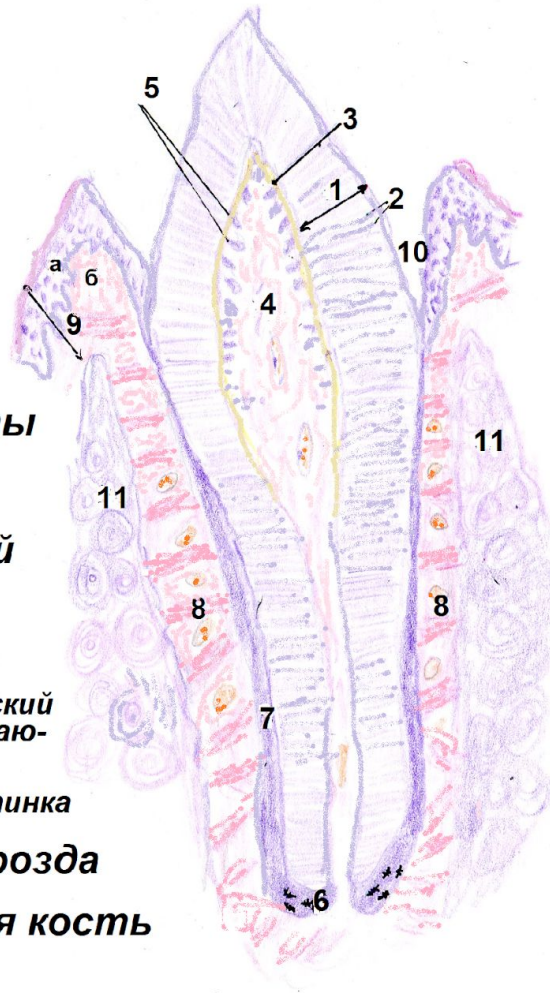


Декальцированный зуб

Окраска: гематоксилин-эозин

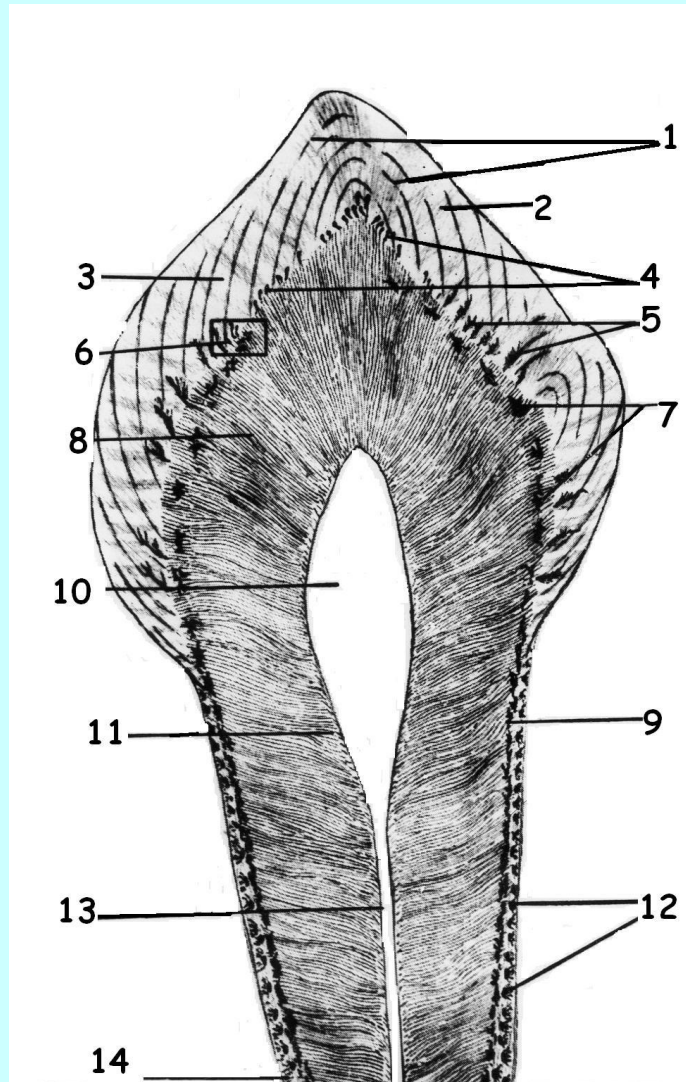
- I. Коронка
- II. Шейка
- III. Корень

- 1. дентин с дентинными канальцами (2)
- 3. преддентин
- 4. пульпа
- 5. одонтобласты
- 6. клеточный цемент
- 7. бесклеточный цемент
- 8. периодонт
- 9. десна:
 - а) многослойный плоский частично ороговевающий эпителий
 - б) собственная пластинка
- 10. десневая борозда
- 11. альвеолярная кость



ИЗУЧЕНИЕ СХЕМ

1. Схема шлифа зуба



2. Схема строения однокорневого зуба.

