

ул. ШЕБОЛДАЕВА, 95а/2

Открытие: апрель 2016 г.

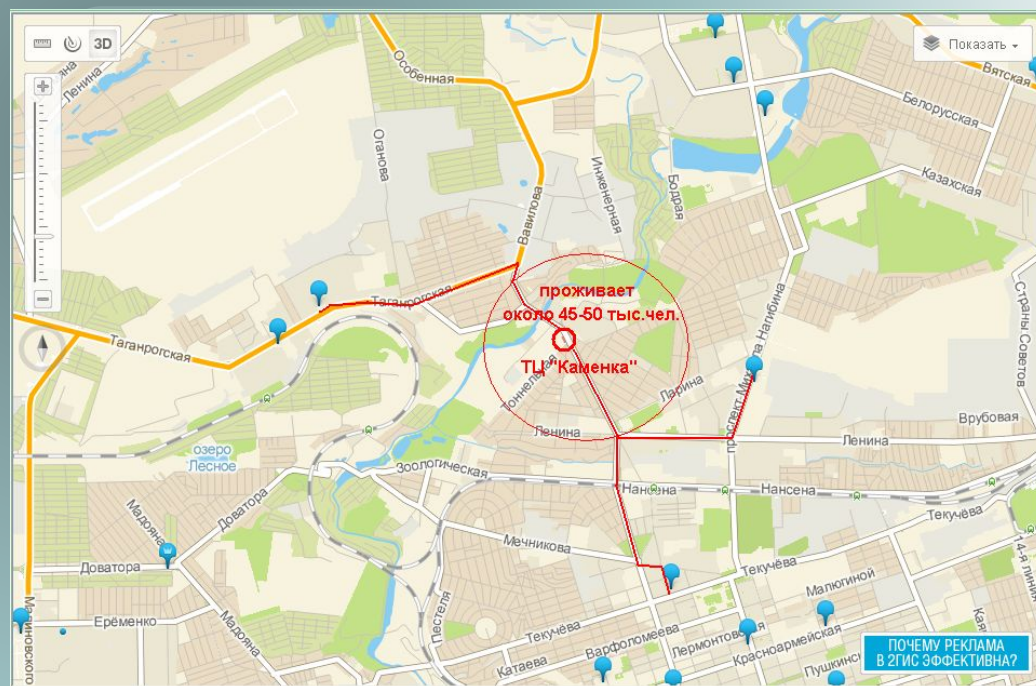


ПРЕЗЕНТАЦИЯ ТЦ «АВЕРС»  
ДЛЯ АРЕНДАТОРОВ

# Геолокация

В Ростове-на-Дону на данный момент функционирует более полусотни ТЦ, ТОЦ и ТРЦ. Удивительно, что в текущий период времени микрорайон Каменка до сих пор не имеет на своей территории ТЦ. Не могут сейчас горожане представить свою жизнь без посещения торговых центров. Ближайшие ТЦ находятся на удалении более 5 км, что скажется на привлечении посетителей. Принцип подбора арендаторов предполагает, полное заполнение ТЦ, взаимодополняющими друг друга товарами, без пересечения ассортиментных групп.

Это максимально удовлетворит предпочтения и запросы посетителей ТЦ разных групп и возрастов. Месторасположение и наличие якорных арендаторов будет обеспечивать стабильный покупательский поток круглый год.



# Расположение

Торговый центр выгодно расположен в центре оживленного микрорайона «Каменка» на площади «2-й Пятилетки»

- высокая интенсивность личного и общественного транспорта
- большая плотность транспортного потока с раннего утра до позднего вечера
- большая плотность пешеходного потока в течение дня
- отличная визуальная и пешеходная доступность, не затрудненные подъезды для личного транспорта благоприятствуют привлечению покупателей
- в 10 метрах от ТЦ находится остановка общественного транспорта (более 15 маршрутов)
- стоянка перед ТЦ на 180-200 парковочных мест



# Привлекательность

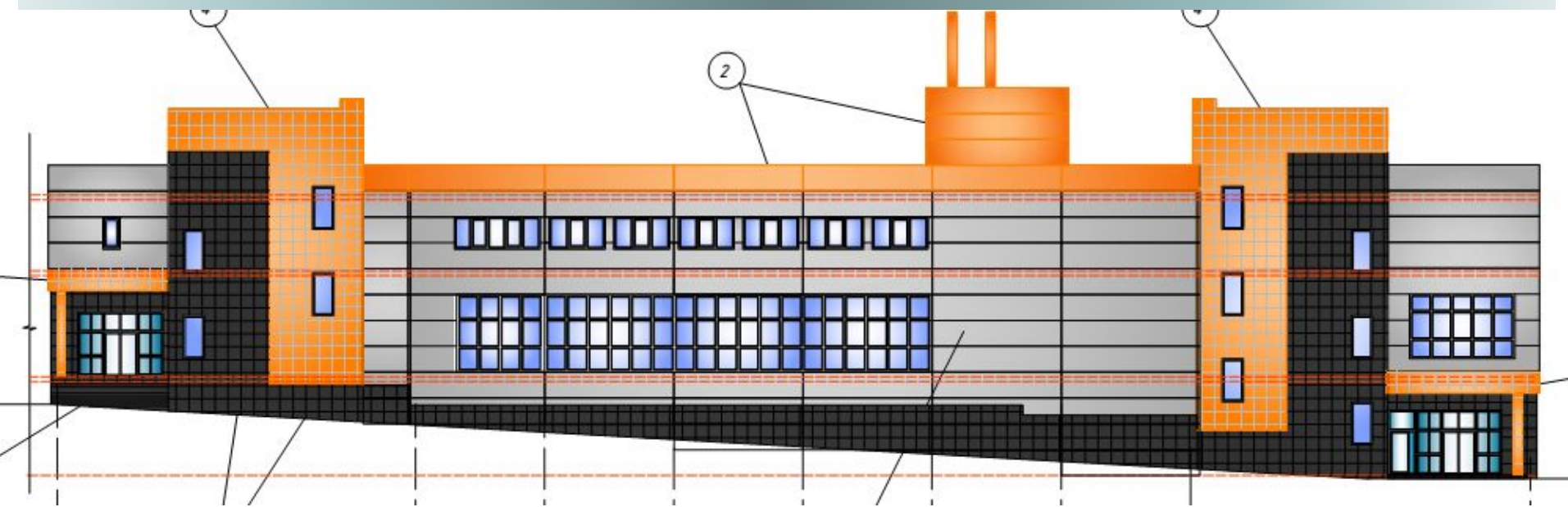
- Единственный ТЦ в микрорайоне с населением более 50 тыс. человек
- ТЦ для ежедневных покупок, в котором есть якорные арендаторы  
Супермаркет, Мебельные якоря, операторы техники (DNS, Мвидео) Фаст-фуд, детский досуговый центр и пр.



# Техпаспорт здания

Общая площадь ТЦ – 4500 кв.м.

- Площадь пригодная для аренды около 3600 кв.м
- Количество торговых уровней – 3
- Количество арендаторов – от 5 до 30 (в зависимости от арендуемой площади)
- Арендные площади – от 30 до 1300 кв.м

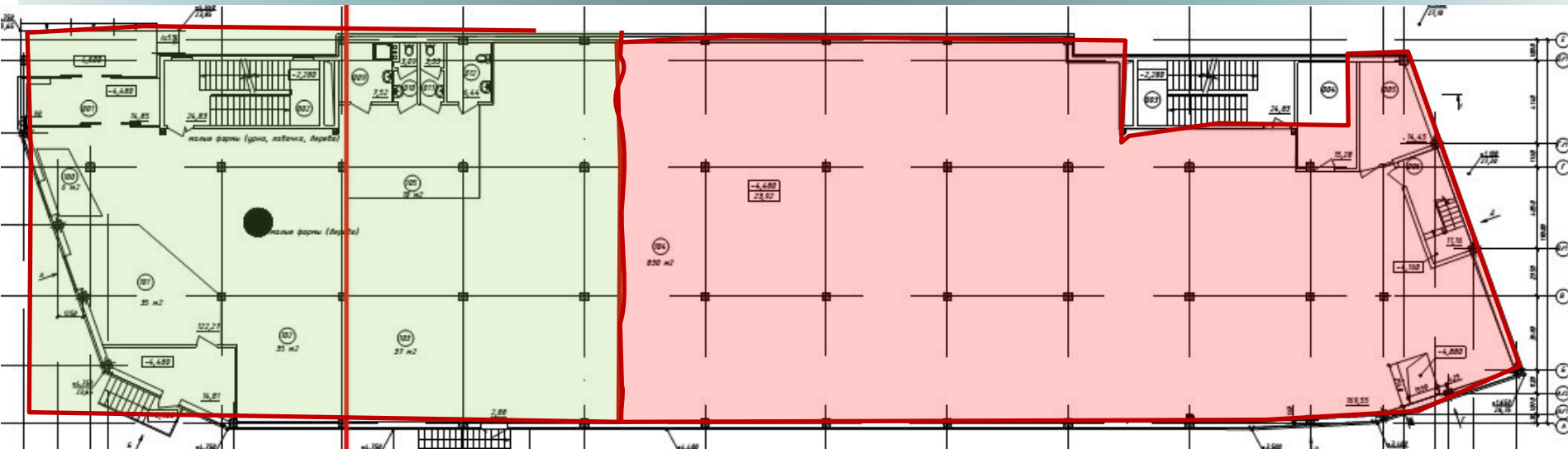


# Условное предварительное Размещение торговых площадей

## 1-й уровень (цокольный этаж)

Сетевой супермаркет Пятерочка 800 кв.м

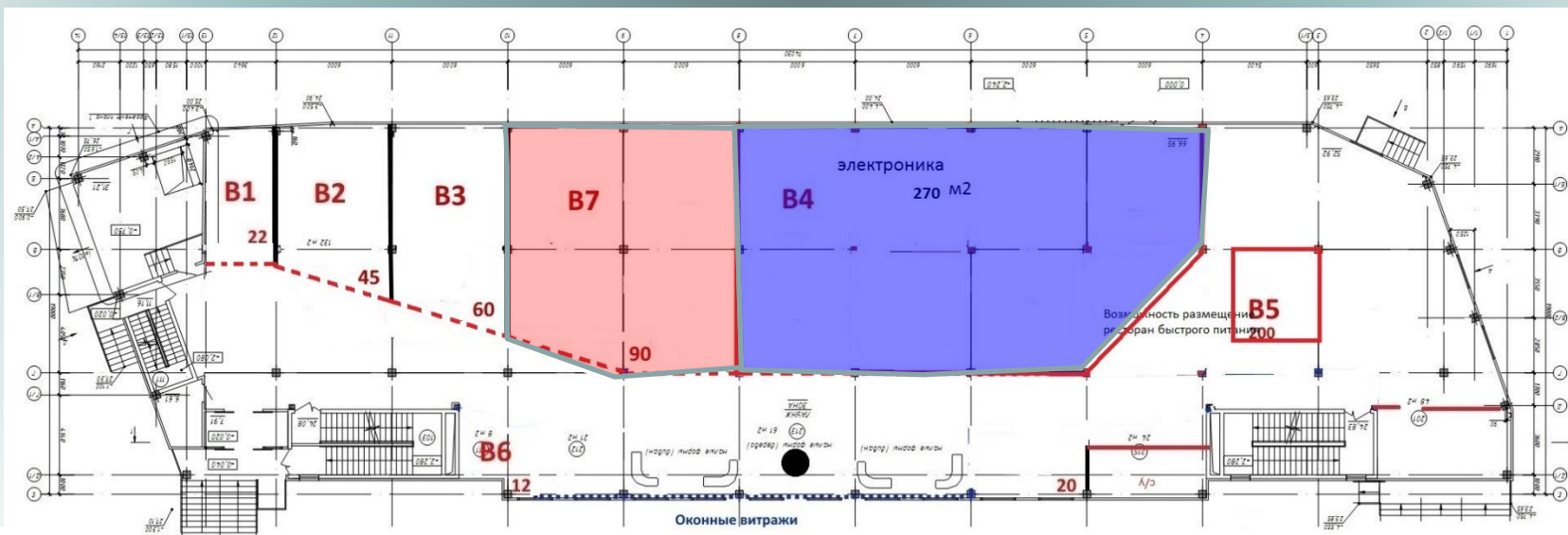
Предкассовая зона



# Условное предварительное Размещение торговых площадей

## 2-й уровень (1-й этаж)

- Опреатор цифровой техники ДНС В4
- Одежный магазин В7
- Фуд Корт В5

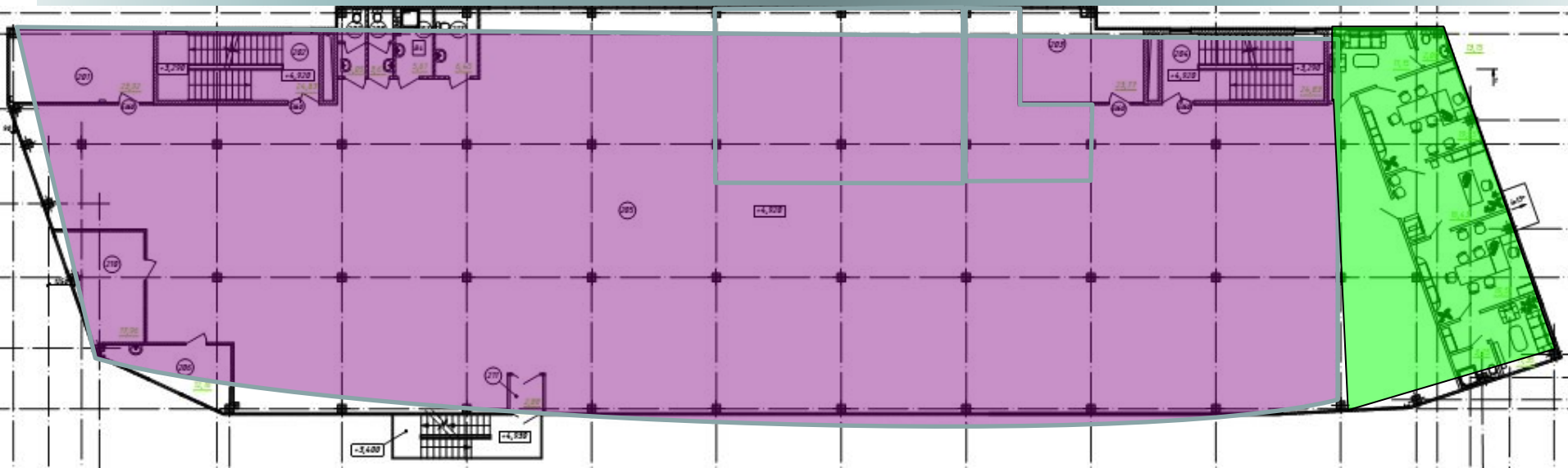


# Условное предварительное Размещение торговых площадей

3-й уровень (2-й этаж)

• Мебельный этаж

• Зона офисов УК





## КОНТАКТЫ

Будем рады долгосрочному партнерству,  
сотрудничеству в сфере маркетинга и рекламы ТЦ.  
БЛАГОДАРИЮ ЗА ВНИМАНИЕ!

- **Адрес ТЦ:** г. Ростов-на-Дону, ул. Шеболдаева, 95а/2
- **Конт. телефон:** 8-928-18-20-888
- **E-mail:** [avers161.ru@yandex.ru](mailto:avers161.ru@yandex.ru)\*
- **web:** [avers161.ru](http://avers161.ru)

Управляющий: Еременко Александр Сергеевич