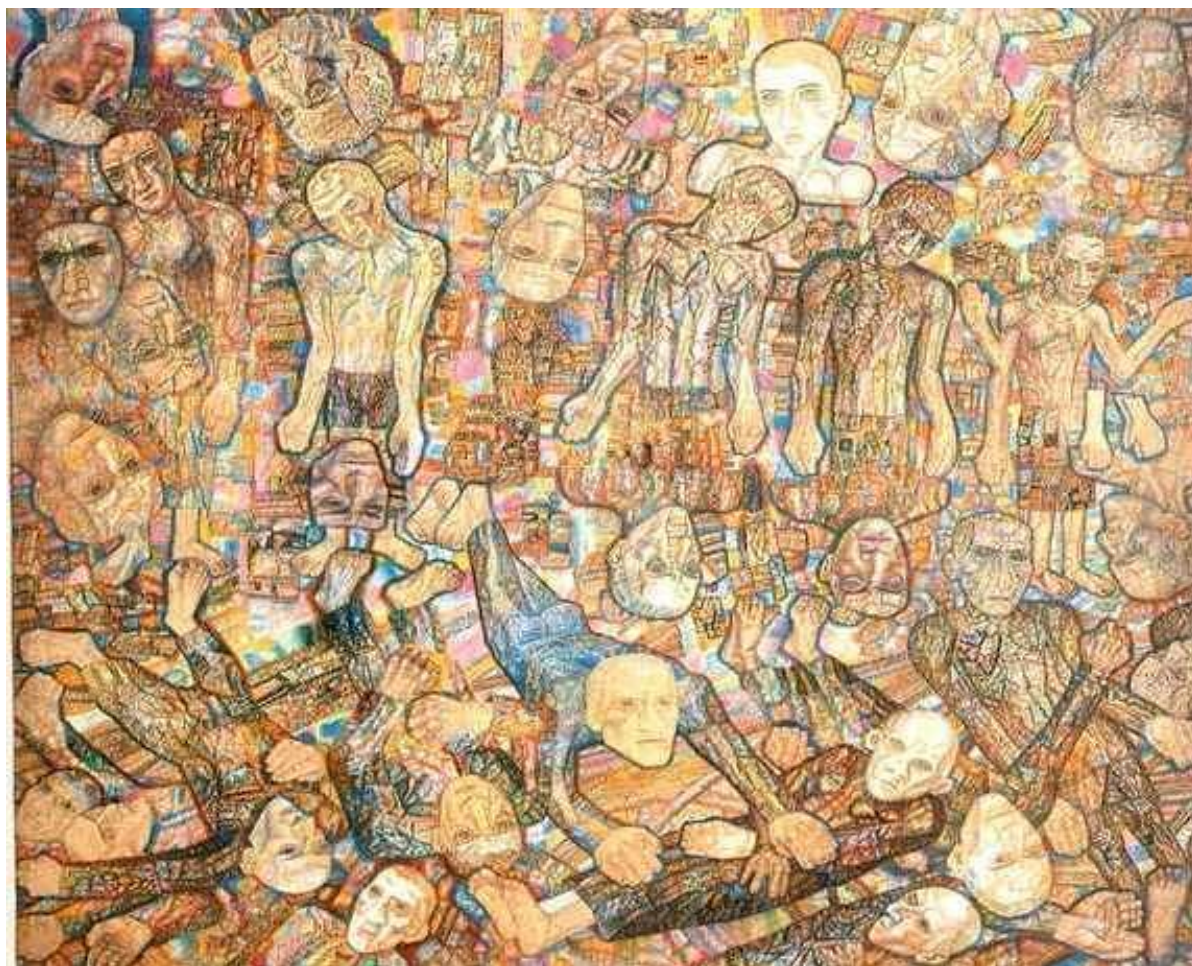


Какими средствами воздействует искусство

Искусство 9 класс

Какими средствами воздействует искусство?

- Композиция
- Форма
- Ритм
- Пропорции
- Фактура
- Цвет
- Тон
- Интонация



Павел Филонов - Композиция

Композиция

- это построение художественного произведения, обусловленное его содержанием, характером, назначением.

Композиция, построенная по законам искусства, придает произведению целостность и гармоничность



Ф.Васильев. Лето. Речка в Красном селе. 1870

Композиция

- В изобразительном искусстве композиция определяет расположение всех частей единого целого в пространстве или на плоскости.



Ф. Сычков. Трудный переход
1871

Виды КОМПОЗИЦИИ

Вертикальная композиция придает художественному произведению порыв, движение вверх или создает ощущение сдавленности

*Л.Ф. Жегин
Толпа. 1910-е*



Виды КОМПОЗИЦИИ

Горизонтальная композиция создает ощущение статичности, спокойствия или движения мимо зрителя



В.Суриков.

Меншиков в Березове.

1883

Виды КОМПОЗИЦИИ

Диагональные композиции передают динамику действия, движение на зрителя или от него и охватывают большие пространства



В.Суриков. Боярыня Морозова. 1887

Композиция в живописи

```
graph TD; A[Композиция в живописи] --> B[Вертикальная]; A --> C[Горизонтальная]; A --> D[Диагональная]; B --> E[Придает движение вверх]; C --> F[Статичность, спокойствие или движение мимо зрителя]; D --> G[Передает динамику действия, движение, охватывает большие пространства];
```

Вертикальная

**Придает
движение
вверх**

Горизонтальная

**Статичность,
спокойствие
или
движение
мимо
зрителя**

Диагональная

**Передает
динамику
действия,
движение,
охватывает
большие
пространства**



Сандро Боттичелли. Весна. 1477

6 СИМВОЛОВ, ЗАШИФРОВАННЫХ В «ВЕСНЕ» БОТТИЧЕЛЛИ

Картина
Сандро
Боттичелли
«Весна» была
свадебным
подарком
Лоренцо
Медичи его
троюродному
брату Лоренцо





1. Венера. Богиня любви стоит посреди апельсиновой рощи (апельсин — символ целомудрия), в арке из мирта и лавра, держа правую руку в благословляющем жесте. На ней фата замужней женщины (аллюзия на брачную тему).



Три грации. Это спутницы Венеры. Символизируют Чувство, Интеллект и Волю. «И поскольку, [чувство] не является мыслительным актом, то одну из граций рисуют с лицом, обращенным к нам, как быдвигающуюся вперед и не собирающуюся идти назад; двух других, так как они относятся к интеллекту и воле, которым свойственна функция размышления, изображают с лицом, обращенным назад, как у того, кто возвращается».

Фичино



3. Меркурий. Посланник богов изображен в крылатых сандалиях. Он был сыном нимфы Майи, в честь которой в латинском языке назван месяц май, в котором состоялась свадьба Лоренцо ди Пьерфранческо. С помощью кадуцея (жезла, оплетенного змеями) он разгоняет тучи, чтобы ничто не омрачало весеннего настроения сада Венеры. Считается, что в образе Меркурия Боттичелли изобразил Лоренцо Медичи, заказчика картины



4. Зефир и нимфа Хлорида.
Западный ветер Зефир гонится за
Хлоридой.

После замужества Хлорида
превратилась в богиню весны и
цветов, которую Боттичелли
изображает тут же, используя
прием одновременного
изображения следующих друг за
другом событий.



5. Весна разбрасывает розы, как было принято на богатых флорентийских свадьбах. Ее платье расшито красными и синими васильками — символами приветливости и добродушия. Также можно разглядеть в венке на шее Весны землянику — символ нежности, ромашку — символ верности и лютик — символ богатства.



Амур – спутник богини любви. Он с завязанными глазами (любовь слепа) целит в одну из граций. Возможно, в образе Купидона Боттичелли изобразил себя.

**Антонио
Вивальди**
1678-1741

**Концерт «Весна»
из цикла «Времена года»**

**Концерт –
музыкальное
произведение,
построенное по
принципу
контраста
звучания одного
или нескольких
инструментов и
оркестра.
Концерт обычно
состоит из трех
частей.**



**Клинт
Мэнселл**

Саундтрек к фильму
Даррена Аронофски «Реквием по мечте».

Британский
музыкант и
композитор,
бывший вокалист и
гитарист группы
Pop Will Eat Itself.
Автор звуковых
дорожек к фильмам
Даррена
Аронофски и
Данкана Джонса.



**В музыке, литературе, кино и театре
композиция определяет
расположение всех частей во
времени и в развитии**

Завязка

**Развитие
действия**

Кульминация

Развязка

Форма -

сумма приёмов, выразительных и изобразительных средств для создания образа в любом виде искусства

В изобразительном искусстве форма — это очертание, наружный вид, контур предмета. Самые простые формы приближаются к квадрату, треугольнику, кругу, «амебе».



А. Джакометти. Паук

А. Джакометти. Кошка

**Квадрат - законченная, устойчивая форма.
Выражает утверждающие образы, ей не
свойственно движение, полет.**





Н. ПУССЕН. Аркадские пастухи

**Треугольник — активная,
развивающаяся на плоскости и в пространстве форма
несет возможность движения, выражает борьбу
противоположностей, может быть агрессивной.**



Круг - наиболее яркое выражение идеи природы (Земли, Солнца, мироздания), поэтому ассоциируется с понятиями «добро», «счастье», «жизнь».



Ван Гог.



Рафаэль. Мадонна в кресле

Текучая форма амебы придает образам неустойчивый характер, ассоциируется с романтичностью, меланхолией, пессимизмом.



Линия тоже имеет свою форму, которая выражает образ. Она может быть стремительной или тягучей, плавной или угловатой, целенаправленной или хаотичной и тем самым формирует различные образы



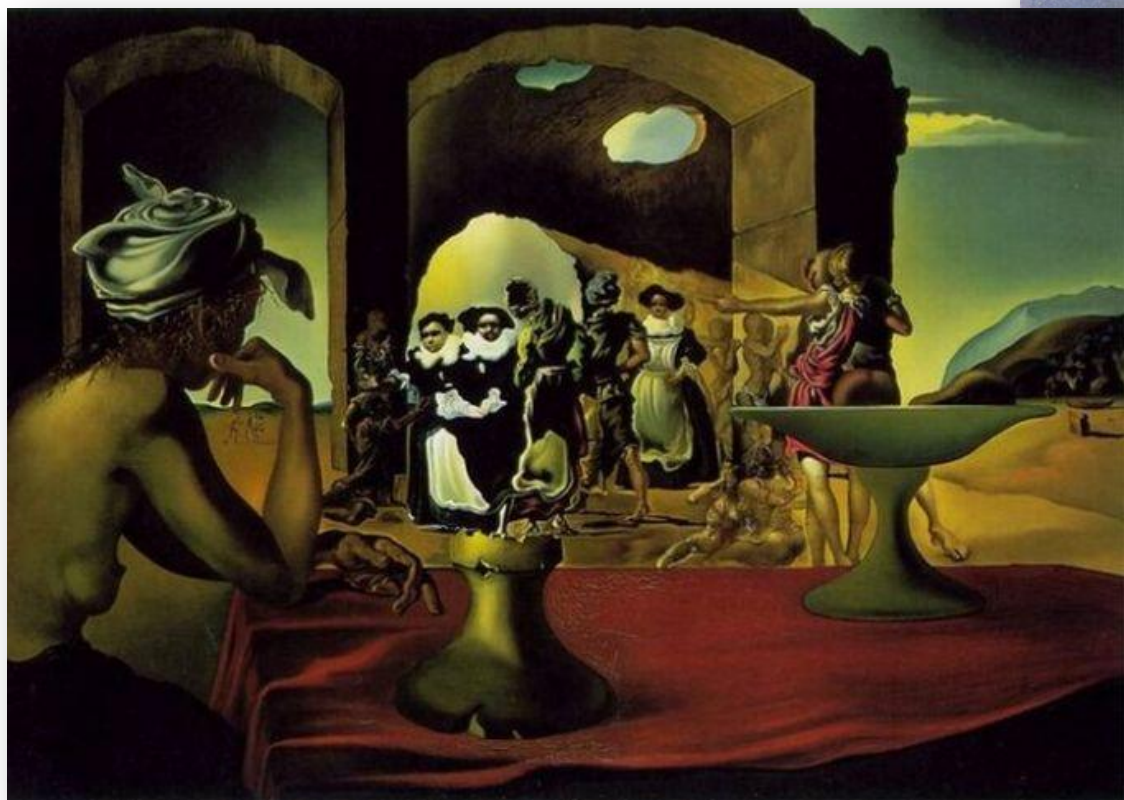
Форма

Для усиления художественного образа формы могут быть стилизованными или трансформированными.

В них подчеркиваются или изменяются характерные черты предмета, а ненужные детали отбрасываются. Особенно часто эти приемы используются в плакатной и книжной графике и в мультипликации, а также в



Сюрреалистические трансформации Сальвадора Дали



Посмотрите современную скульптуру, фрагменты мультфильмов с изображением стилизованных животных. Что подчеркивает стилизация или трансформация?



Форма в музыке

Формы-композиции в музыке основаны на известных принципах — *повтор и контраст*.

В музыке под
формой
подразумеваются:

- * организация
музыкального
целого,

- * Способы
развития

- музыкального
материала,

- * жанровые
обозначения,

- (песня, романс,
баллада,

- трио и др.)

РИТМ

Слово ритм означает «мерность».

Ритм сложился под влиянием деятельности человека:

- шага,
- танца,
- заклинания,
- речи



РИТМ

греческое *rhythmos* — движение, такт

Ритм подсказывает и природа: сердцебиение и пульс живого организма, пение птиц, движение морских волн. С помощью ритма можно выразить состояния покоя и безмятежности, величия и суетливости, радости и испуга.



РИТМ

В музыке ритм образует последовательность длительностей — звуков и пауз.

Ритм конкретного музыкального сочинения чрезвычайно разнообразен и никогда не образуется длительностями одинаковой величины.









Виктор Вазарелли

греческое *rhythmos* — движение, такт

РИТМ

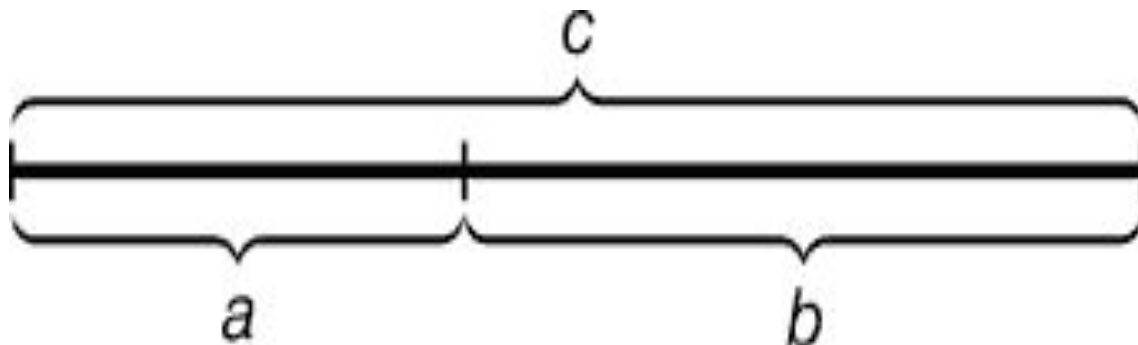
Так, в картине К. П. Брюллова «Последний день Помпеи» проследить чередование светлых и темных пятен, что создает определенный ритм и делает все произведение уравновешенным и целостным.



ПРОПОРЦИИ

лат. *proportio* — соотношение,
соразмерность

Закономерное
соотношение
величин частей
художественного
произведения
между собой, а
также каждой
части с
произведением в
целом



$$a : b = b : c$$

или

$$c : b = b : a.$$



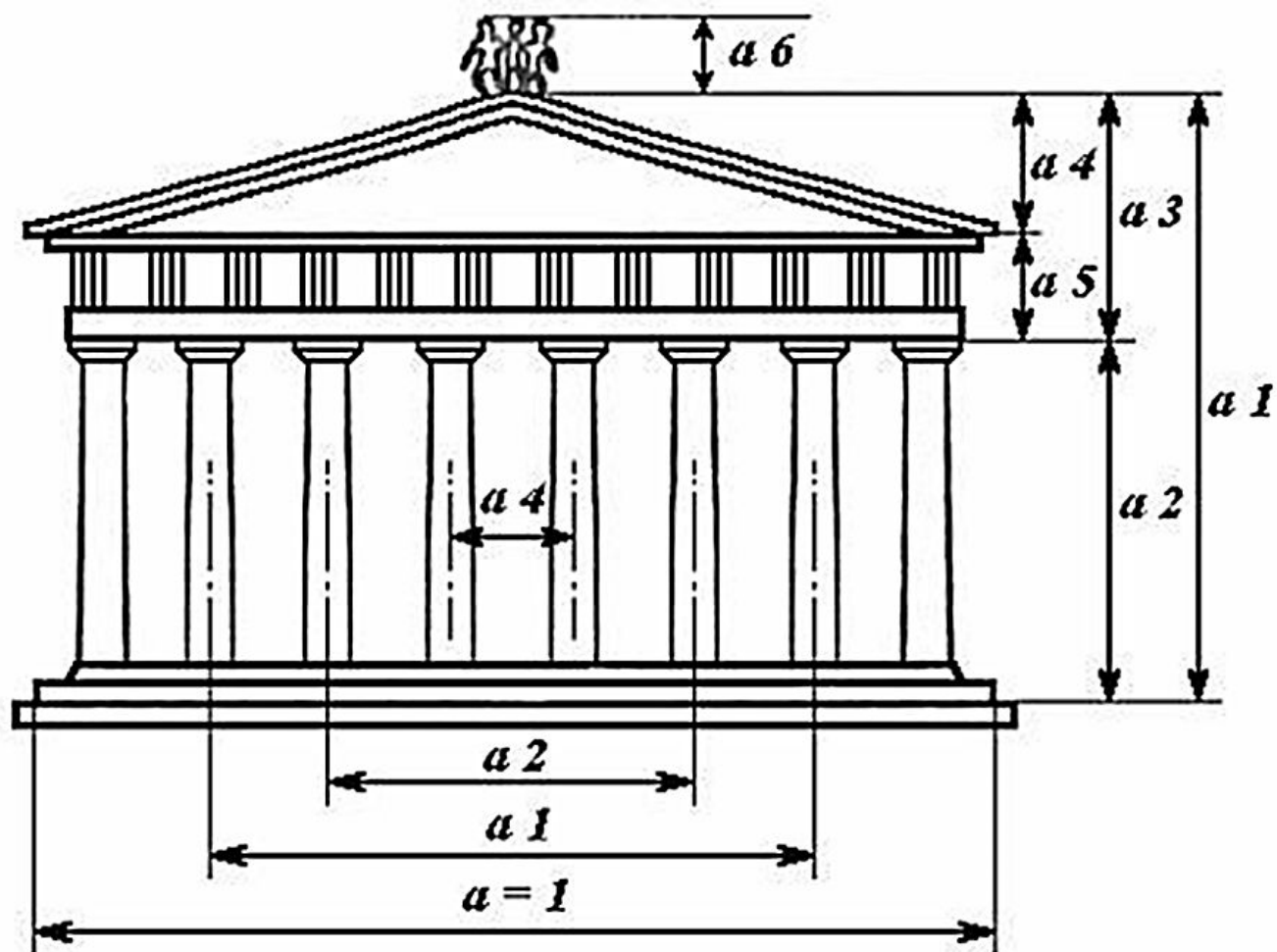


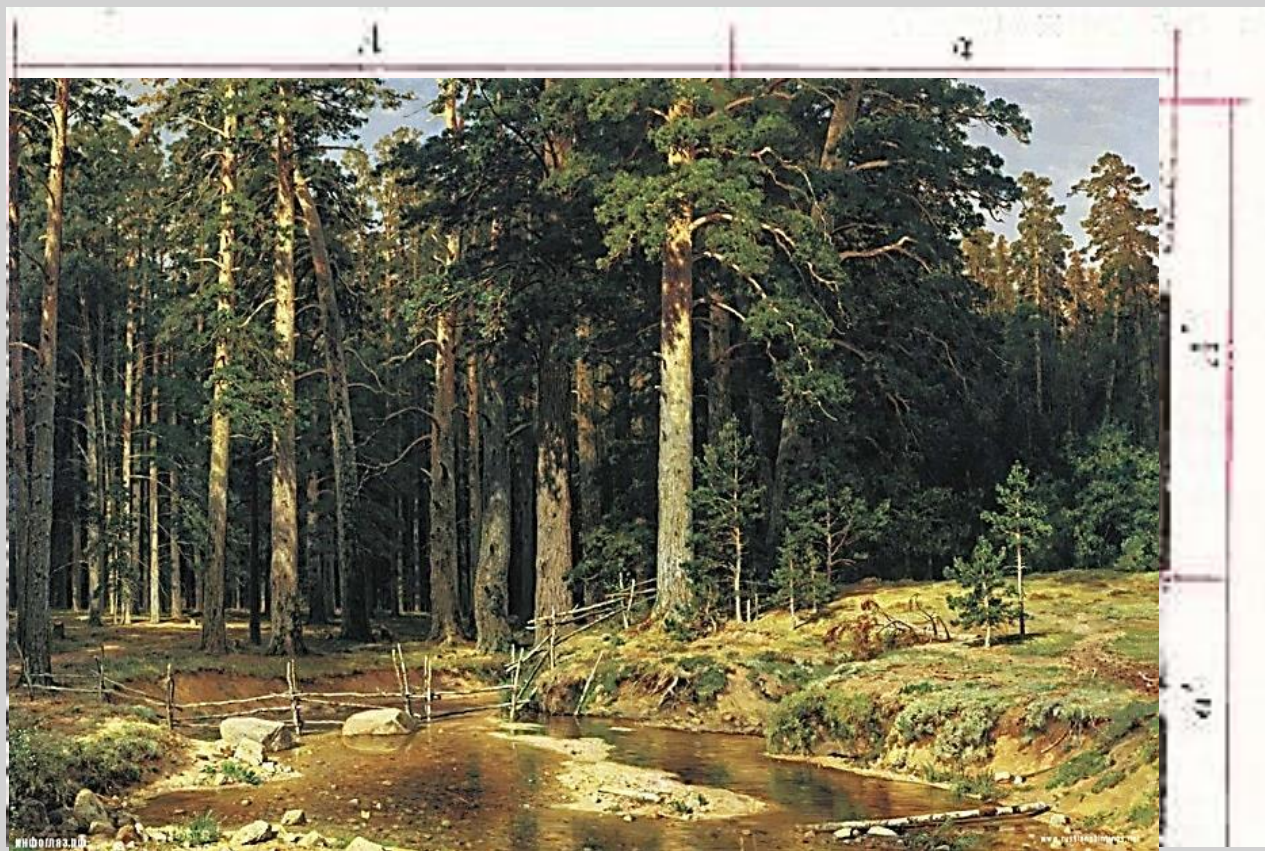
Рис. 629. Фасад Парфенона афинского Акрополя (447—438 г. до н. э.) и схема анализа его пропорций



ПРОПОРЦИИ

“Золотое сечение” в живописи

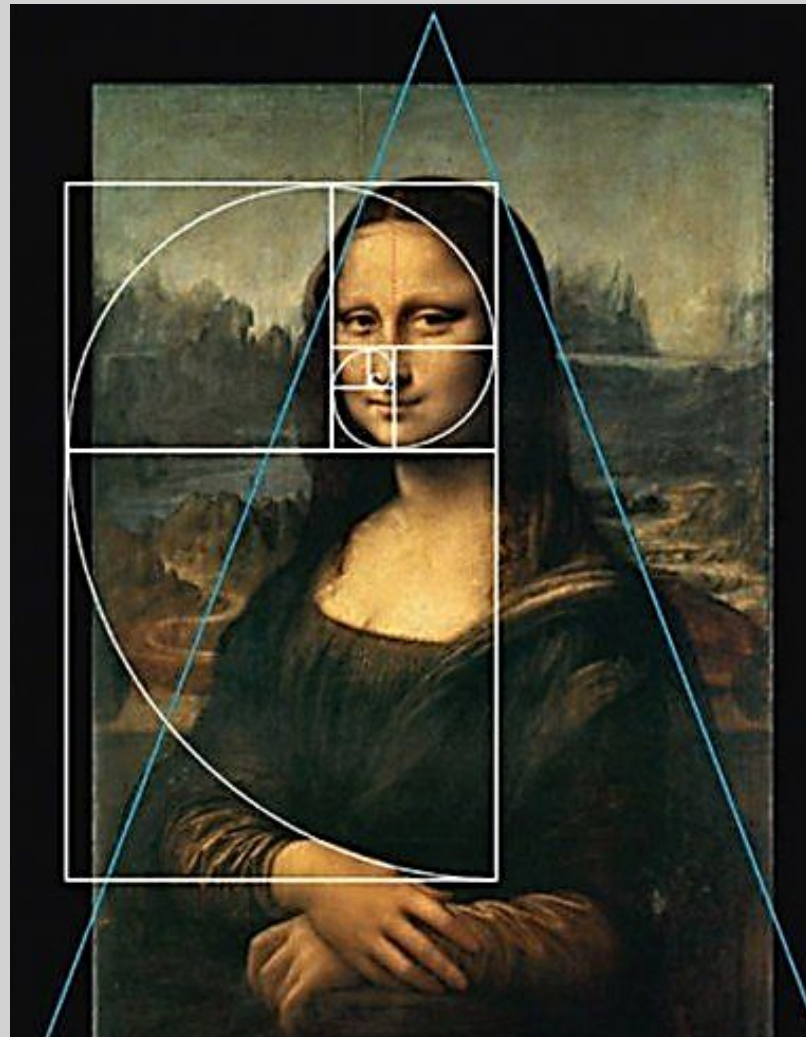
Ярко освещенная солнцем сосна, стоящая на первом плане, делит длину картины по «золотому сечению». Справа от сосны – освещенный солнцем пригорок. Он делит по «золотому сечению» правую часть картины по горизонтали.



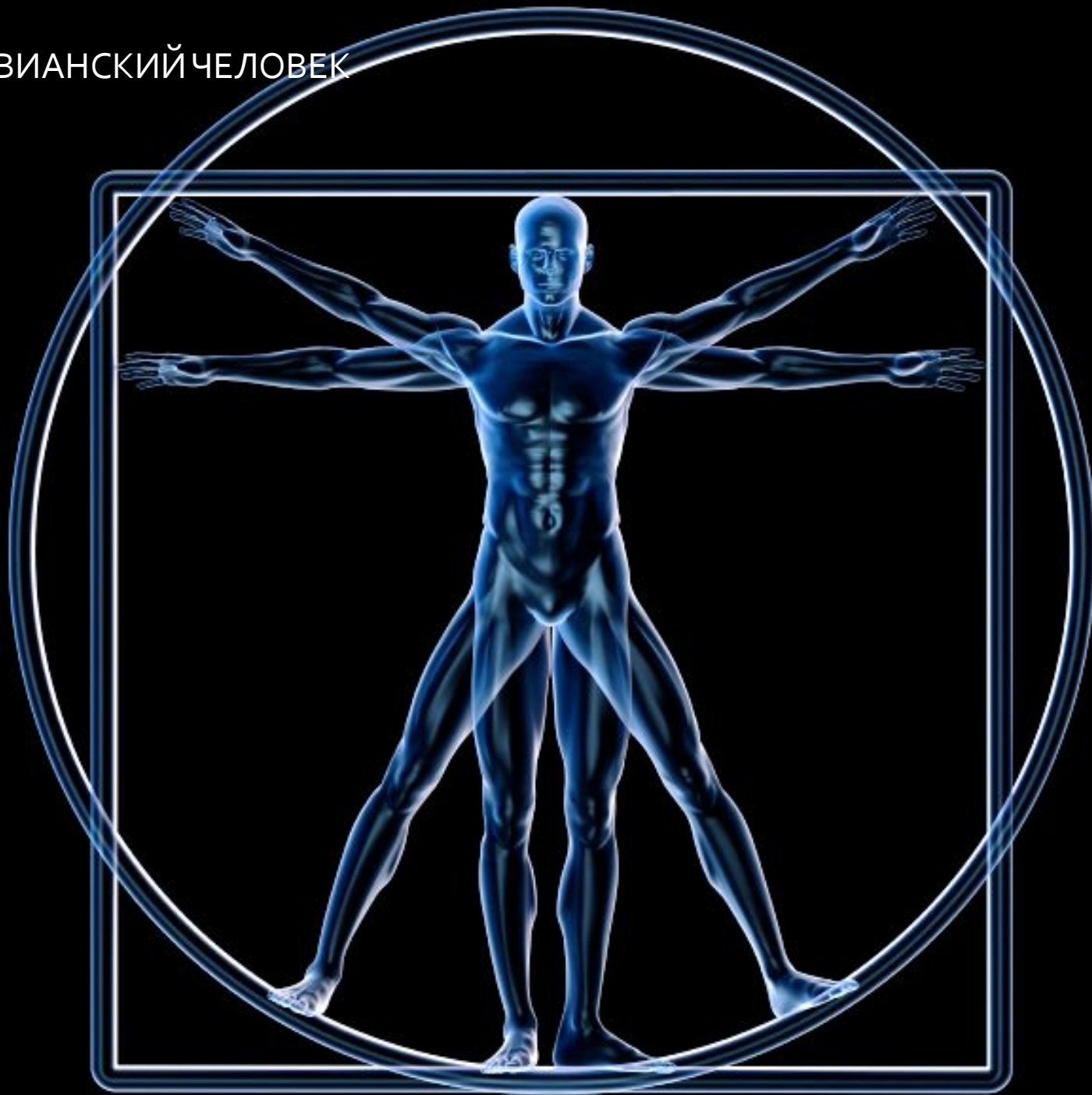
ПРОПОРЦИИ

ЛЕОНАРДО ДА ВИНЧИ

Леонардо был не только живописцем, скульптором, архитектором, инженером, математиком, но и знатоком анатомии. Рисунок, выполненный чернилами, Леонардо для книги древнеримского архитектора Витрувия.



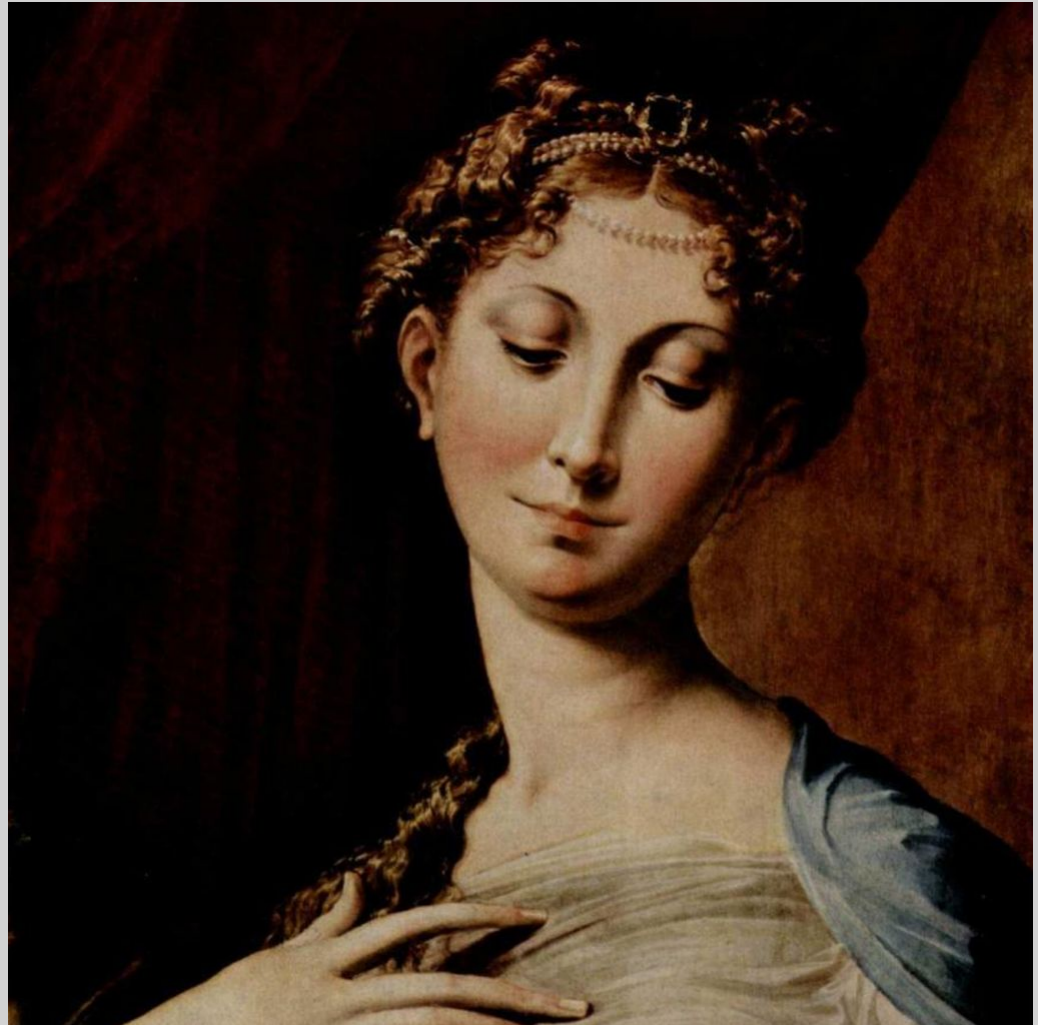
ВИТРУВИАНСКИЙ ЧЕЛОВЕК



ПРОПОРЦИИ

Средство усиления выразительности –
искажение пропорций

Художник нередко прибегает к условности, делая это сознательно или нет, но всегда в связи с той ролью, которая отведена изображению фигуры в композиции.





ЦВЕТ

Одно из самых выразительных средств в искусстве, сильно влияющий на чувства, состояние, настроение людей.

- Характеризует положение объекта в пространстве,
- Передает материальные свойства объекта,
- Создает общий эмоциональный строй художественного образа.
- Может иметь символическое значение.
- Может быть индивидуальной манерой письма художника





П. Федотов Сватовство майора





М. Врубель Царевна-лебедь



Анри Матисс. Женщина в шляпе.

ТОН

от греч. τόνοϛ — натяжение,
напряжение, ударение

Тон в живописи —
цвет или оттенок
краски, цвета,
светотени.

Тон в музыке —
высота звука.



Клод Моне.

Колорит

от лат. color — краска, цвет

Это общая
эстетическая
оценка цветовых
качеств
произведения
искусства,
согласованности
цветов и
оттенков.



Клод Моне.

ФАКТУРА

ОТ ЛАТИНСКОГО FACTURA —
ОБРАБОТКА, СТРОЕНИЕ.

В изобразительном искусстве фактура — это характер обработки декоративно-прикладного искусства, скульптуры или живописной плоскости, способ передачи особенностей реальных предметов изобразительными средствами.



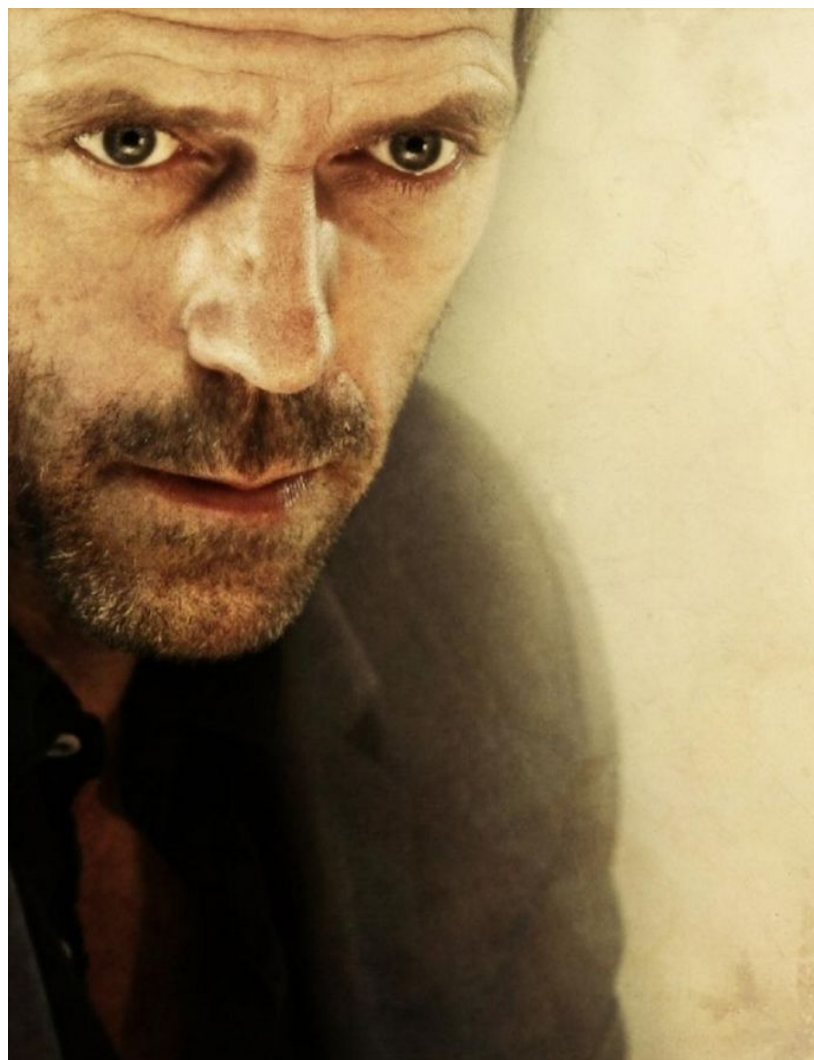
А. Джакометти. Кошка

ИНТОНАЦИЯ

лат. *intonatio* «исполнение в тоне»

1. Звуковые средства языка, оформляющие высказывание: тон, тембр, интенсивность и длительность звучания.

2. Манера произношения, отражающая чувства говорящего



Творческое задание

С помощью геометрических фигур линий, цветowych пятен создать композицию на тему «Мой день»



В.Кандинский. Композиция VIII