

# **Менингококковая инфекция**

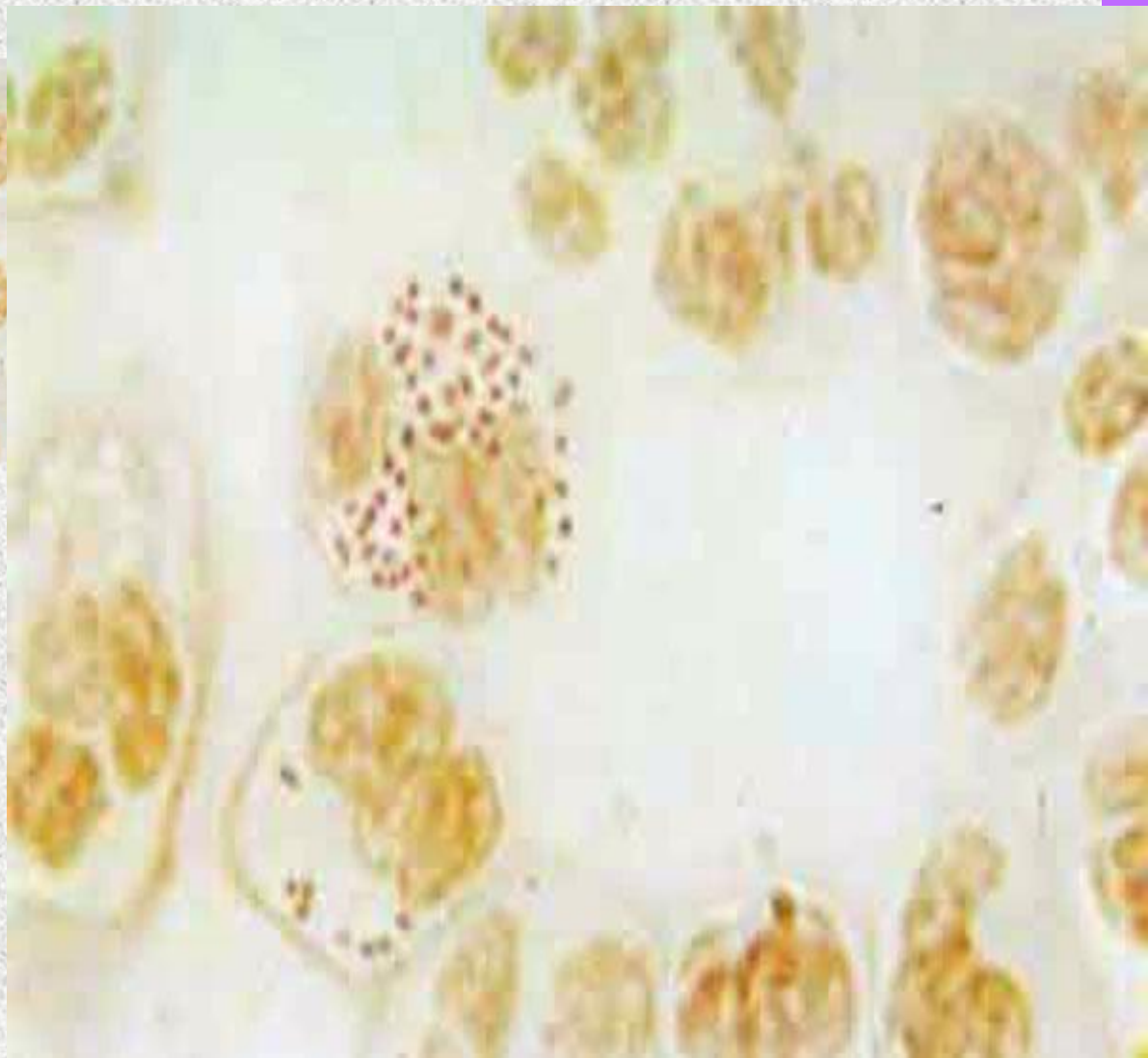
# Менингококковая инфекция -

- Острая инфекционная болезнь с аспирационным механизмом передачи возбудителя, которая характеризуется лихорадкой, интоксикацией, геморрагической сыпью и гнойным воспалением оболочек мозга.

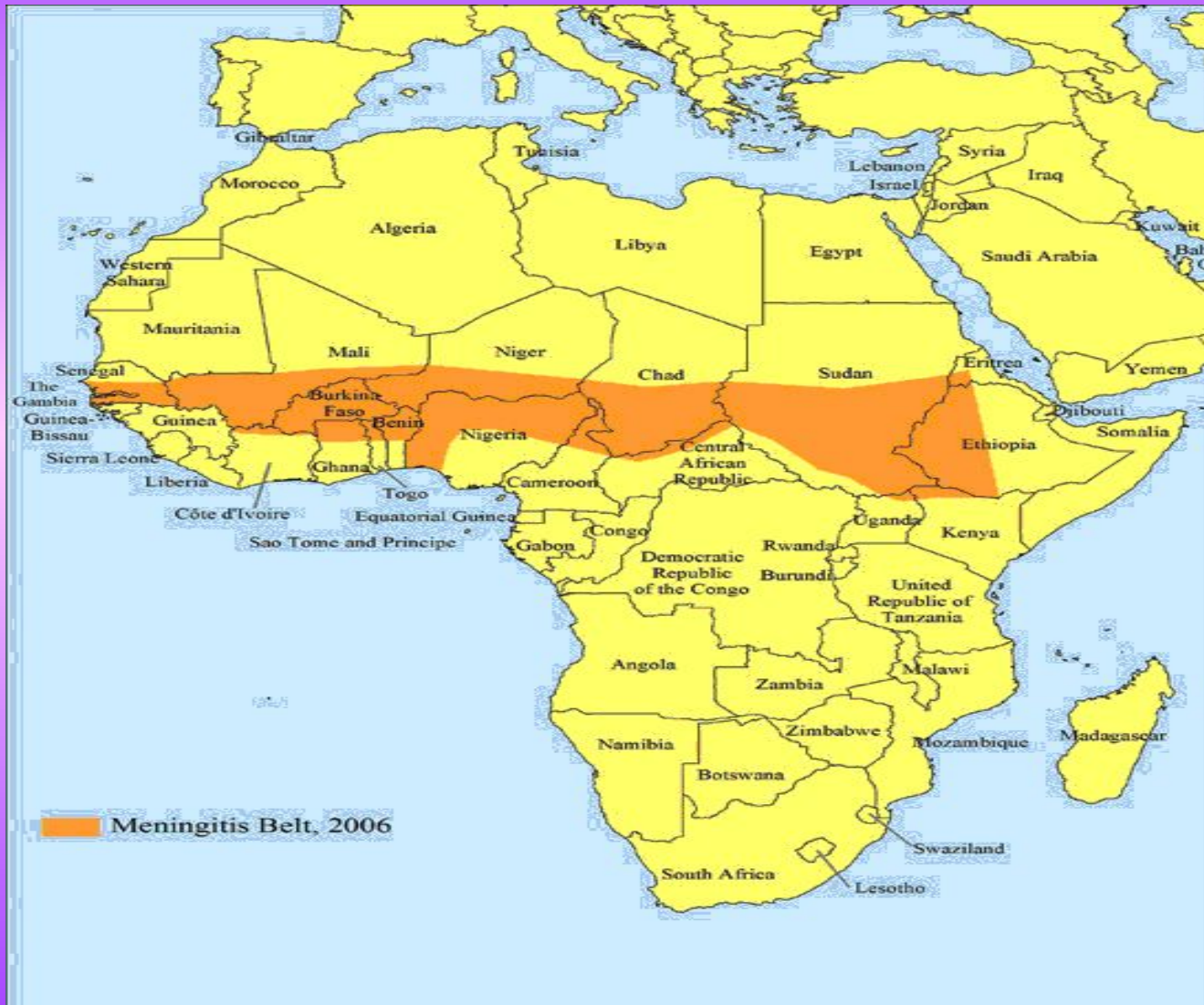
# Морфология менингококка:



**Менингококковая инфекция,  
гнойный менингит,  
внутриклеточные  
диплококки в ликворе**



# «Менингитный пояс»



# Источники инфекции:

- 1) Больные генерализованными формами.
- 2) Больные назофарингитом.
- 3) «Здоровые» выделители менингококка.

# Патогенез менингококковой инфекции.

- 1) Внедрение возбудителя.
- 2) Менингококцемия (поражение кожи, сердечно-сосудистой системы, суставов).
- 3) Токсемия.
- 4) Аллергический фактор.
- 5) Проникновение менингококка гематогенным путем в мозговые оболочки, гиперпродукция ликвора, повышение внутричерепного давления, менингеальный синдром.
- 6) Осложнения: специфические  
неспецифические
- 7) Исходы болезни: а) Выздоровление  
б) Смерть

# Клинические формы менингококковой инфекции.

- 1) Первично-локализованные формы:
  - а) Менингококко-выделительство
  - б) Острый назофарингит
  - в) Пневмония
- 2) Гематогенно-дессиминированные формы:
  - а) Менингококцемия
  - б) Менингит
  - в) Менингоэнцефалит
  - г) Смешанная (менингит+ менингококцемия)
  - д) Редкие формы: эндокардит, артрит, иридоциклит.



# Геморрагическая сыпь при менингококцемии





# Менингококцемия.



# Менингококцемия, тромбоз сосудов



# Кровоизлияние в надпочечники





# Менингококковый менингоэнцефалит (поза больного)



# Внешний вид ликвора при менингите





# Воспаление мозга.



## Показатели ЦСЖ в норме и при менингитах

| Показатели:                         | Норма                   | Туберкулезный         | Серозный вирусный   | Гнойный                    |
|-------------------------------------|-------------------------|-----------------------|---------------------|----------------------------|
| Цвет                                | Прозрачный              | Ксантохромный         | Прозрачный          | белесоватый<br>зеленоватый |
| Цитоз<br>(количество клеток в 1 мл) | 2-8                     | 200-700<br>(800-1000) | 200-700             | 1000 и более               |
| Лимфоциты                           | 90-95                   | 40-60                 | 80-100              | 0-60                       |
| Нейтрофилы                          | 3-5                     | 20-40                 | 0-20                | 40-100                     |
| Белок (мг/л):                       | 160-330 (0,16-0,33 г/л) | 1000-3300             | 160 и более до 1000 | 660-16.000                 |



**Грубая , чаще в виде осадка**

| <b>Показатели:</b>       | <b>Норма</b>     | <b>Туберкулезный</b>       | <b>Серозный вирусный</b> | <b>Гнойный</b>                     |
|--------------------------|------------------|----------------------------|--------------------------|------------------------------------|
| <b>Осадочные реакции</b> | <b>—</b>         | <b>+++(++++)</b>           | <b>+(++)</b>             | <b>+++(++++)</b>                   |
| <b>Глюкоза (ммоль/л)</b> | <b>1,83-3,89</b> | <b>снижено значительно</b> | <b>3,89 и более</b>      | <b>Снижено умеренно</b>            |
| <b>Фибриновая пленка</b> | <b>90-95</b>     | <b>в 30-40 %</b>           | <b>в 3-5 %</b>           | <b>Грубая , чаще в виде осадка</b> |

• **Благодарю за  
внимание!**

