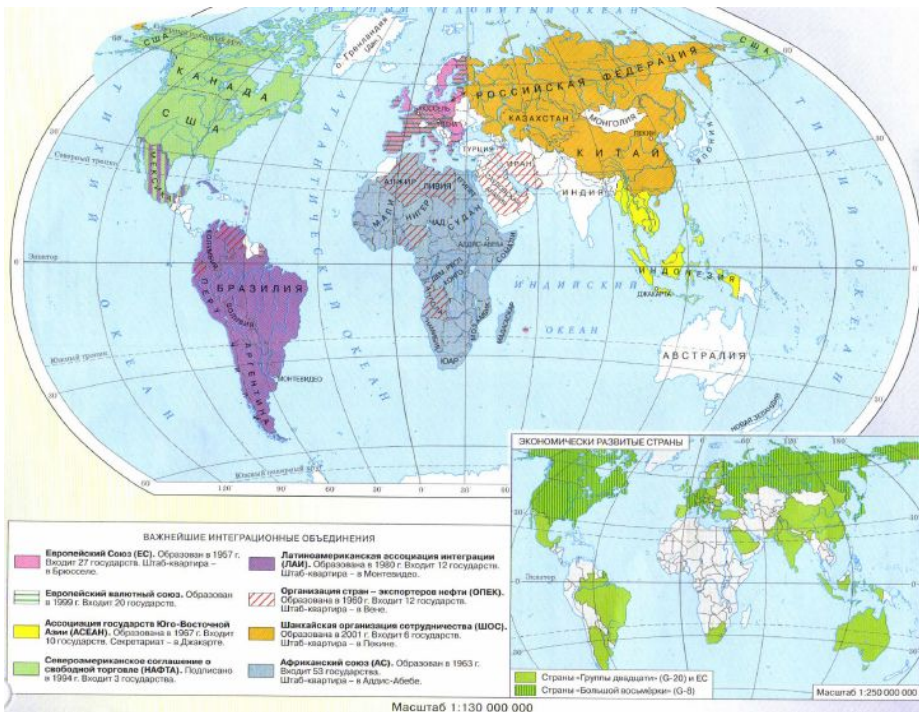


# *Россия и мир в XXI вв.*

- 1. Глобализация мирового экономического, политического и культурного пространства.*
- 2. Социально-экономическое положение РФ в период 2001-2008 года.*
- 3. Внешняя политика РФ в начале XXI в.*

# Глобализация мирового экономического, политического и культурного пространства.



## НТР

Современная НТР характеризуется следующими основными чертами

- широким распространением, универсальностью, всеохватностью
- чрезвычайным ускорением научно-технических преобразований
- коренным изменением роли человека в процессе производства.

Современная НТР включает четыре составные части

- науку
- технику и технологию
- производство
- управление

## Территориальные различия хозяйства

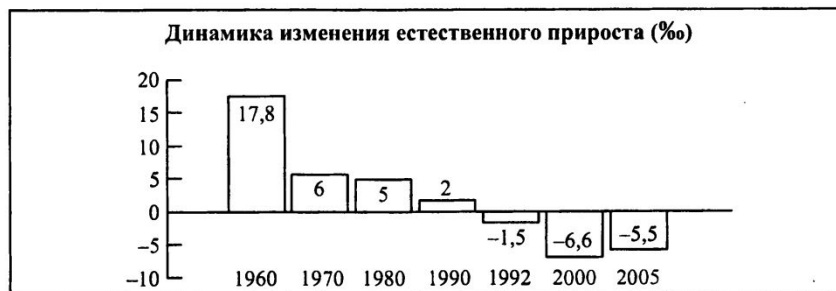
Постиндустриальные страны	Страны полупериферии	Страны периферии
25 стран 1/5 площади суши 15% населения мира 60% ВВП мира 60% промышленности мира Научоемкая продукция Быстрая экономика	Индустриальная экономика Продукция базовых производств Количественный экономический рост	Agrарная и добывающая экономика Производство аграрного и промышленного сырья Количественный рост экономики
США, Япония, крупнейшие страны Западной Европы	Бывшие социалистические страны, НИС, страны СНГ, Бразилия, Индия, Китай, Турция, Малайзия и др.	Наименее развитые страны: страны Африки, Азии, Латинской Америки

## Международное географическое разделение труда

МГРТ — специализация стран на производстве отдельных видов товаров или услуг и последующий обмен ими на мировом рынке.

Международная специализация	Саудовская Аравия — нефтяная промышленность Япония — роботостроение США — авиастроение Швейцария — часы, точное машиностроение
Международный обмен товарами и услугами	<ul style="list-style-type: none"> <li>• Мировая торговля</li> <li>• Кредитно-финансовые отношения</li> <li>• Производственное сотрудничество</li> <li>• Научно-технические связи</li> <li>• Международный туризм</li> <li>• Международные услуги</li> </ul>

# Социально-экономическое положение РФ в период 2001-2008 года.



## Динамика изменения численности экономически активного населения России (млн. человек)

Категории	1992	1995	2003	2004
Экономически активное население	76,9	73,0	71,4	71,7
Занятые	73	66,3	65,7	65,9
Безработные	3,9	6,7	5,7	5,8

## Этнический состав

Боле 170 народов.

### Крупнейшие народы:

1. Русские — 115,9 млн. чел.
2. Татары — 5,56 млн. чел.
3. Украинцы — 2,94 млн. чел.
4. Башкиры — 1,67 млн. чел.
5. Чувашы — 1,64 млн. чел.
6. Чеченцы — 1,36 млн. чел.

### Языки народов РФ:

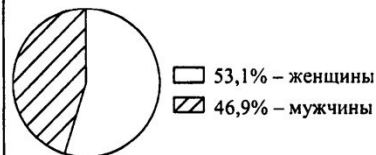
1. Индоевропейская семья — 87%;
2. Алтайская семья — 8%;
3. Уральская семья — 2%;
4. Северокавказская семья — 2%.

## Размещение населения

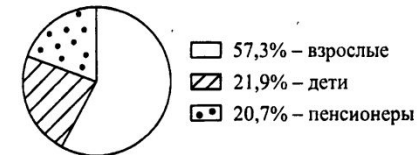
Европейская часть – 80% населения (27 чел./км<sup>2</sup>)

Азиатская часть – 20% населения (2,5 чел./км<sup>2</sup>)

## Половой состав



## Возрастной состав







### АГРОПРОМЫШЛЕННЫЙ КОМПЛЕКС

III

I

II

**Отрасли, обеспечивающие развитие АПК 15%**

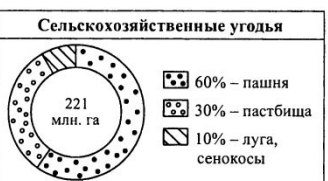
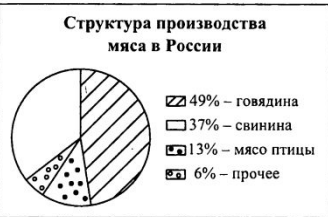
- с/х машиностроение,
- пр-во удобрений и ядохимикатов,
- с/х наука,
- мелиоративное строительство

**Сельское хозяйство 45%**

- растениеводство 55% с/х,
- животноводство 45% с/х

**Отрасли, перерабатывающие и реализующие продукцию АПК 40%**

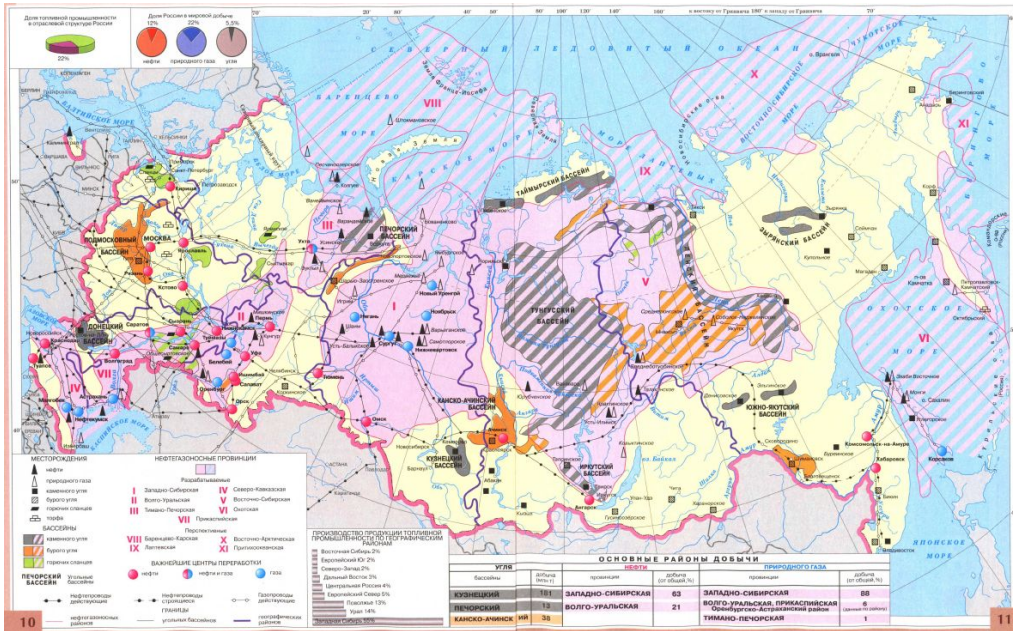
- легкая пр-ть,
- пищевая пр-ть,
- общественное питание,
- торговля



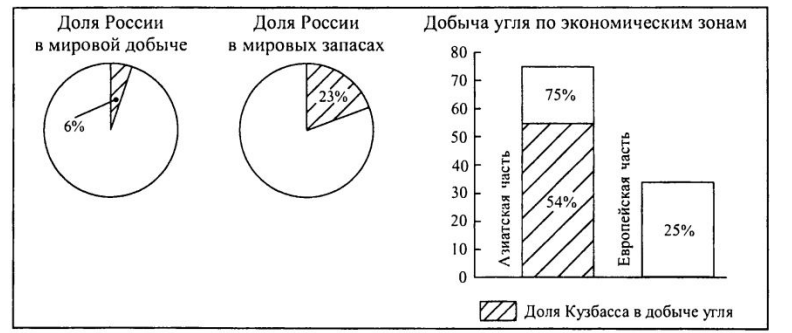
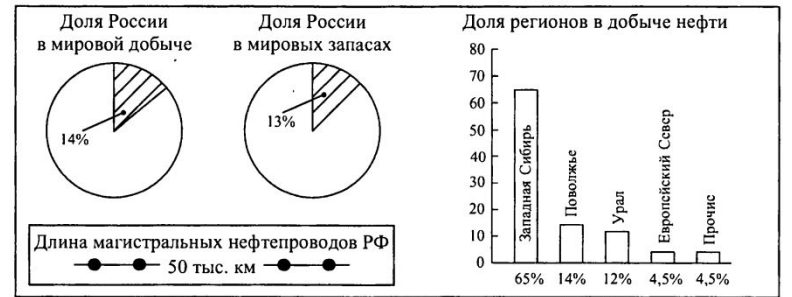
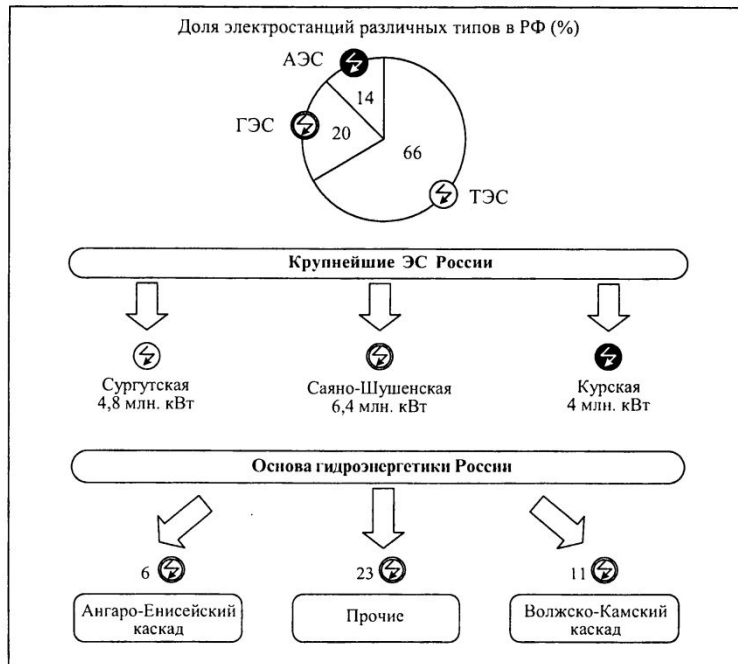
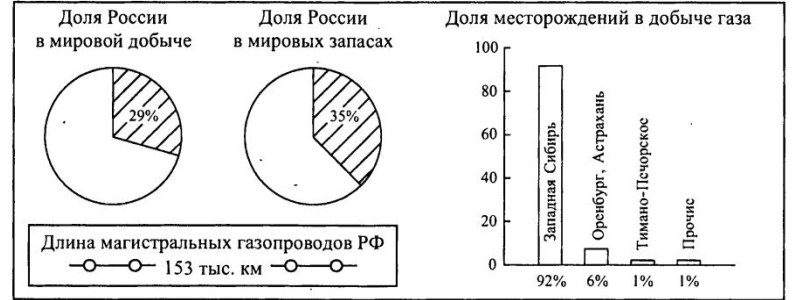
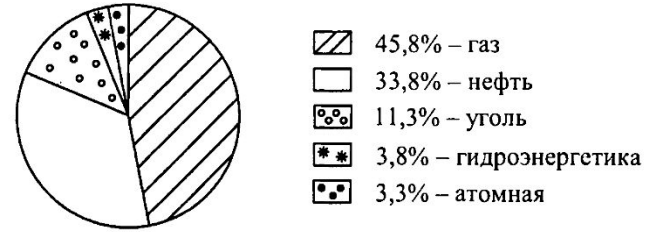
Природно-хозяйственная зона	Основные климатические характеристики	Почвы. Растительность	Специализация растениеводства	Специализация животноводства, промыслы
Арктические пустыни	тя = -32°, -30° ти = 0° O < 200 мм	Арктические	—	Охота на морского зверя
Тундра	тя = -16°, -24° ти = +5°, +10° O = 200-300 мм	Тундрово-глебовые. Мхи, лишайники	Овощи в теплицах	Оленеводство, охота, рыболовство
Лесотундра	тя = -16°, -24° ти = +10° O = 300 мм	Тундрово-глебовые. Мхи, низкорослые кустарнички	Овощи в теплицах, картофель неполного созревания	Оленеводство, охота, рыболовство
Тайга	тя = -16°, -32° ти = +12°, +16° O = 500-600 мм	Подзолистые. Ель, кедр, пихта, сосна, лиственница	Рожь, ячмень, картофель, овощи	Молочное животноводство, свиноводство, охота, рыболовство, лесные промыслы
Смешанные широколиственные леса	тя = -10°, -12° ти = +16°, +18° O = 600-700 мм	Дерново-подзолистые, серые лесные. Береза, осина, ель, сосна, дуб, бук, клен	Пшеница, рожь, ячмень, лен, картофель	Молочное-мясное животноводство, свиноводство, птицеводство
Лесостепь	тя = -8° ти = +20° O = 500 мм	Серые лесные, черноземы. Растения-степняки, дубравы	Пшеница, кукуруза, сахарная свекла, плодовые культуры	Молочное-мясное животноводство, свиноводство, птицеводство, овцеводство
Степь	тя = -8° ти = +24° O = 400-500 мм	Черноземы. Травы, растения-степняки	Пшеница, кукуруза, сахарная свекла, бахчевые, плодовые культуры	Молочное-мясное животноводство, свиноводство, птицеводство, овцеводство
Полупустыни	тя = -12° ти = +24°, +26° O = 300 мм	Каштановые, бурые полупустынные. Скудная растительность	Пшеница, просо, горчица, бахчевые при орошении	Тонкорунное овцеводство, коневодство, верблюдоводство

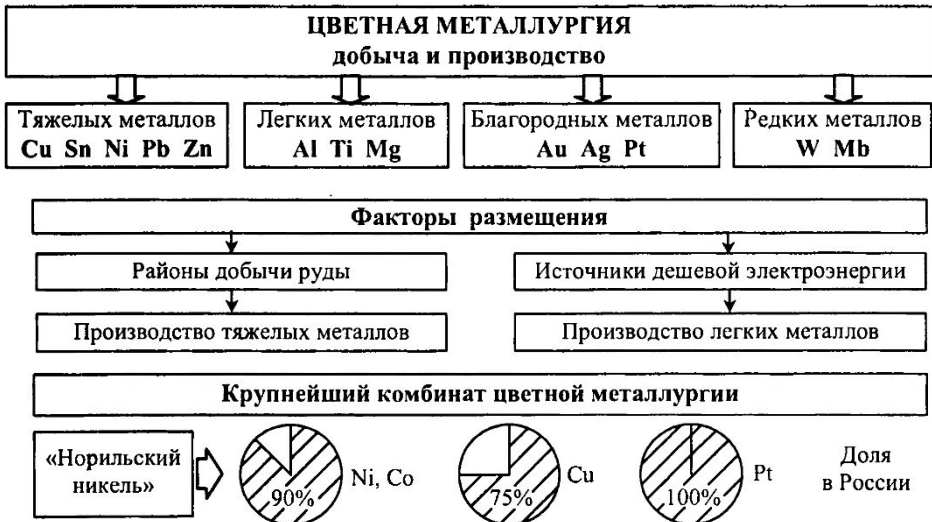
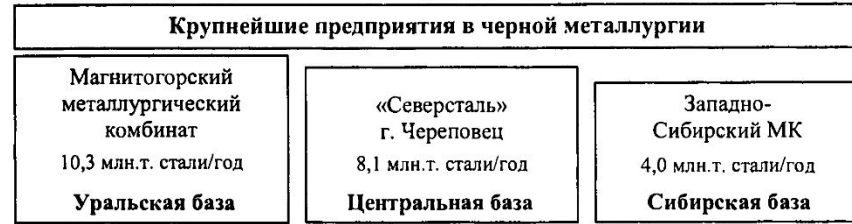
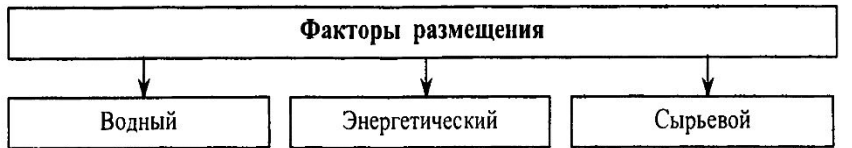
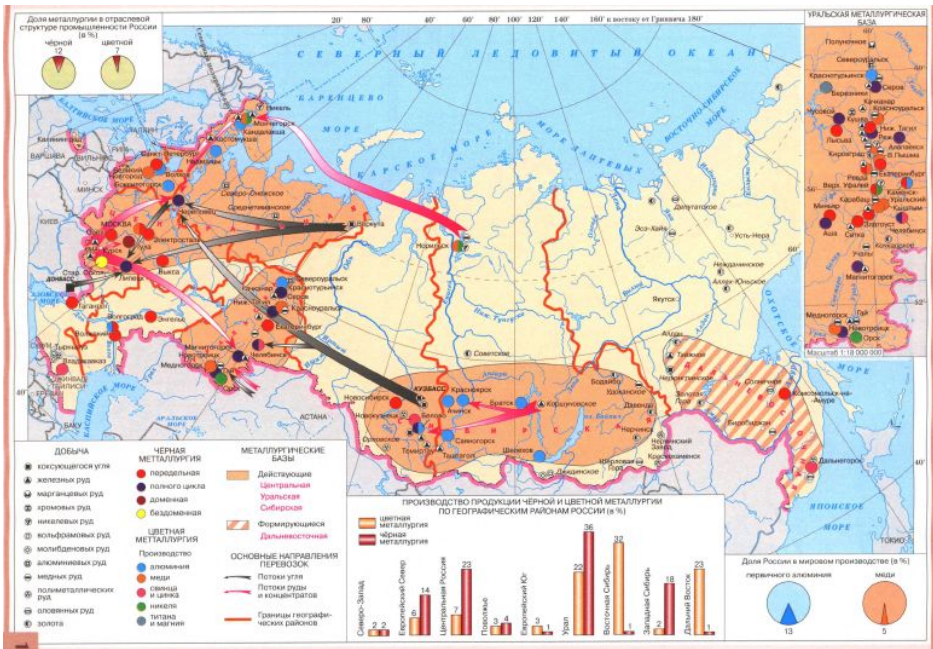
Природно-хозяйственная зона	Основные климатические характеристики	Почвы. Растительность	Специализация растениеводства	Специализация животноводства, промыслы
Пустыни	тя = -12° ти = +26° O = 200 мм	Сероземы. Очаговая скудная растительность	Пшеница, рис, виноград, бахчевые при орошении	Тонкорунное овцеводство, верблюдоводство
Влажные субтропики	тя = 0°, -4° ти = +22°, +24° O = 1000-1500 мм	Желтоземы, красноземы. Жестколистные и широколиственные леса	Цитрусовые, чай, табак, виноград	Молочное-мясное животноводство, овцеводство
Высотная поясность	с высотой t° ↓	Почвы и растительность изменяются с высотой	Очаговое земледелие	Охота на пушного зверя и дичь, овцеводство, коневодство, мараловодство



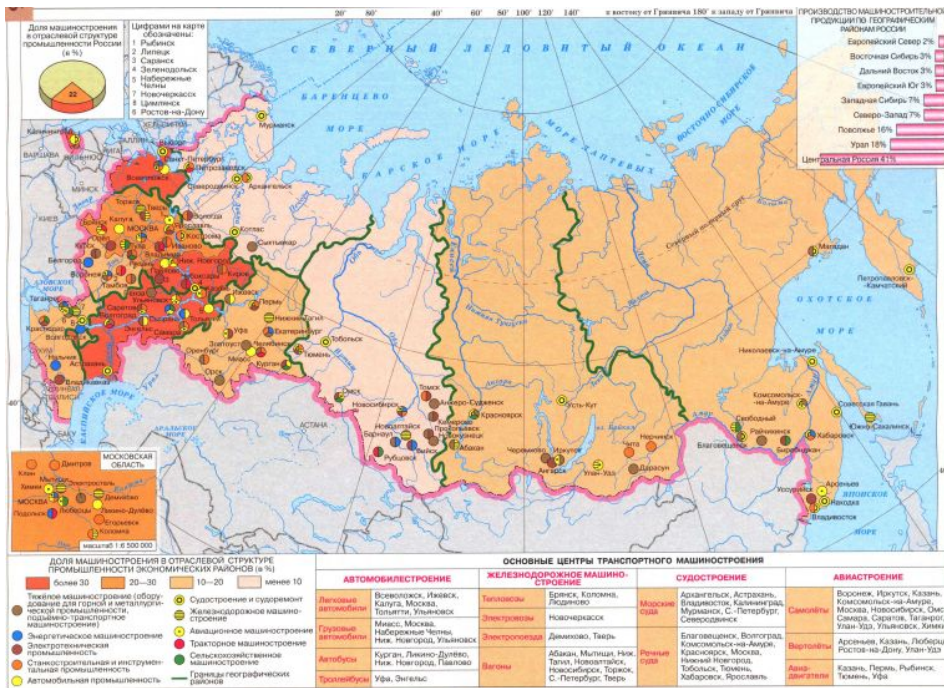


### Структура топливно-энергетического баланса России (2004 г.)





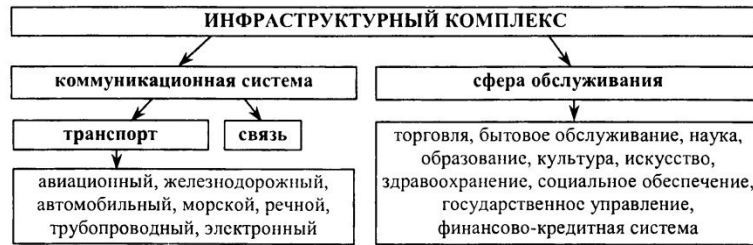




## МАШИНОСТРОИТЕЛЬНЫЙ КОМПЛЕКС



## ИНФРАСТРУКТУРНЫЙ КОМПЛЕКС



## **Внешняя политика РФ в начале XXI в.**

### **Внешняя политика (2000–2008 гг.)**

- Активизация стратегического внешнеполитического курса России.
  - Развитие сотрудничества в рамках ШОС (Шанхайской организации сотрудничества).
  - Усиление связей с Евросоюзом.
  - Формирование многополярной системы международных отношений.
  - Учет и согласование международных интересов субъектов международных отношений.
  - Активное взаимодействие с республиками СНГ.
  - 2006 г. — председательство России в «Большой восьмерке».
  - 2007 г. — мораторий на Договор об ограничении вооружения в Европе (ДОВСЕ)
- 
- Признание Россией независимости Южной Осетии и Абхазии.
  - Объявление «перезагрузки» в отношениях с США, ориентация на взаимовыгодное сотрудничество в различных сферах.
  - Подписание с США Договора о сокращении стратегических наступательных вооружений (СНВ-III).
  - Активное участие в саммитах G8 и G20.
  - Договор России, Белоруссии и Казахстана о создании единого таможенного пространства.
  - Налаживание отношений с Украиной; подписание соглашения о продолжении базирования российского Черноморского флота в Крыму.
  - Активизация сотрудничества со странами Латинской Америки;
  - Активное участие в работе Организации Договора о коллективной безопасности (ОДКБ) — военно-политического союза стран СНГ; региональной международной организации Шанхайская организация сотрудничества (ШОС) в составе Китая, России, Казахстана, Таджикистана и Киргизии; организации БРИК (Бразилия, Россия, Индия, Китай)