

**Томский областной художественный музей**  
**Центр музейной педагогики**



**«Просветительская работа  
Центра музейной педагогики  
с образовательными  
учреждениями в 2021-2022  
учебном году»**

**Докладчик: Фролова Н.В.,  
зав. отделом ЦМП ОГАУК «ТОХМ»**

# 2022 год – Год народного искусства и культурного наследия

## ПРОСВЕТИТЕЛЬСКИЕ МЕРОПРИЯТИЯ

### (ОЧНАЯ ФОРМА)

1. **Обзорные экскурсии по постоянной экспозиции**  
(западноевропейское и русское искусство);

#### 2. Тематические экскурсии:

- «Тема патриотизма в творчестве и судьбах русских художников»;
- «Золотой век русского искусства. Иконопись»;
  - «История русского портрета»;
  - «Эволюция русского пейзажа»

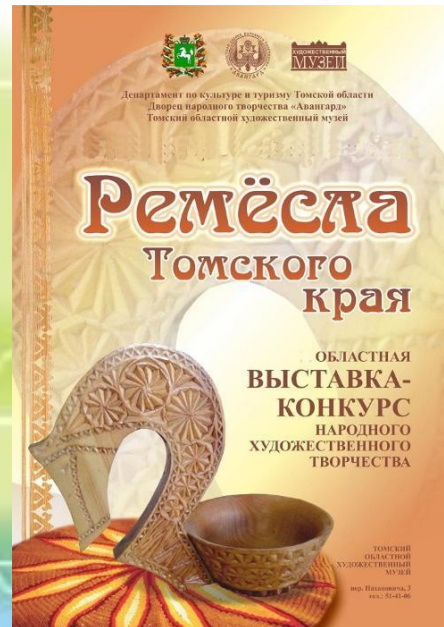
# ВРЕМЕННЫЕ ВЫСТАВКИ

## 1. Персональная выставка Розалии Пантелеевой

(1 октября 2021 г.-31 октября 2021 г.);

## 2. Ремесла Томского края

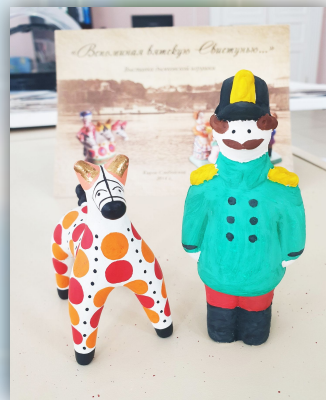
(3 ноября 2021 г. – 7 декабря 2021 г.)



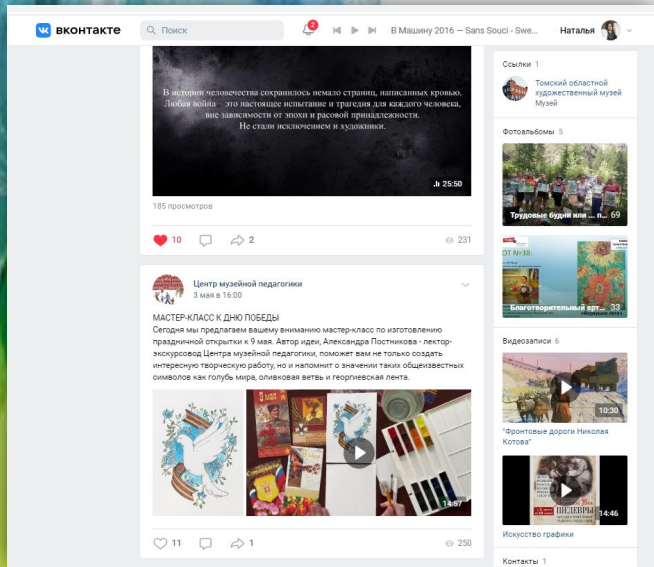
# ТЕМАТИЧЕСКИЕ ЗАНЯТИЯ



- «Мир русской деревни» (интерактивное занятие);
- Цикл «Народные промыслы»  
(жостовская, хохломская, городецкая, мезенская, борецкая, гжельская роспись; семеновская и дымковская игрушка);
- Цикл «Праздничные традиции России»  
(религиозные и светские праздники, традиции празднования в игровой форме+ мастер-класс по изготовлению памятного сувенира).

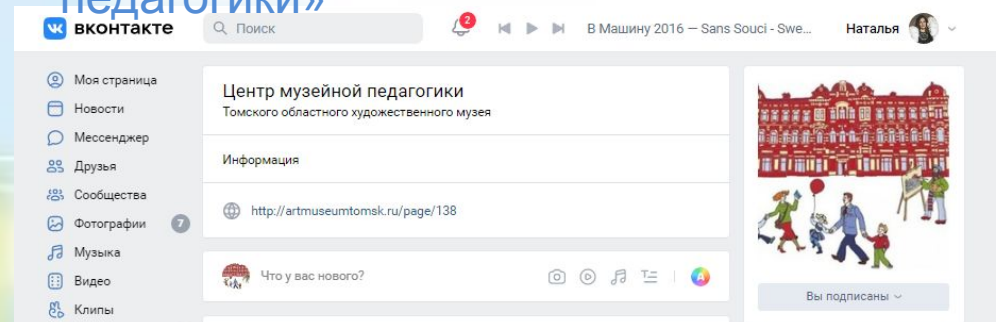
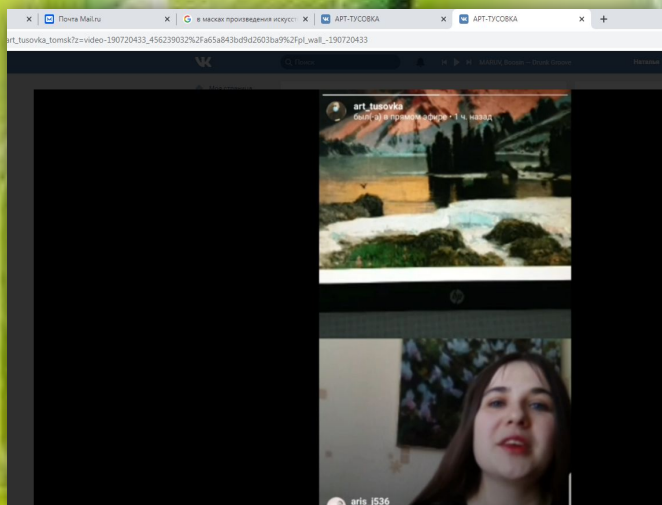


# ДИСТАНЦИОННЫЕ ПРОСВЕТИТЕЛЬСКИЕ МЕРОПРИЯТИЯ



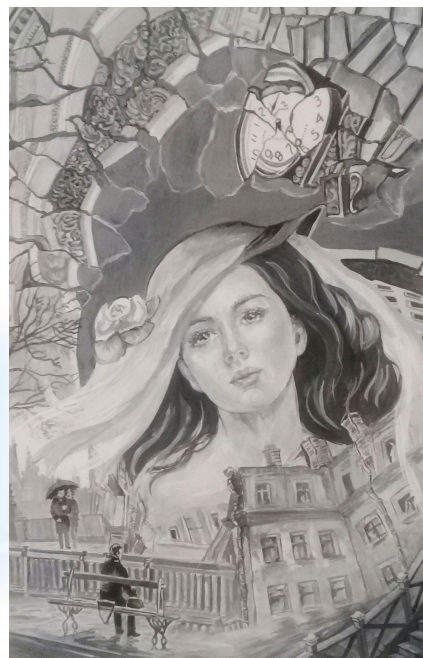
- Видео-экскурсии по постоянной экспозиции и временным выставкам;
- Тематические видео-лекции;
- Мастер-классы (видео);
- Возможно создание тематических видеороликов (по запросу).

## Сообщество «Центр музейной педагогики»



<https://vk.com/public200557543>

# Ежегодная виртуальная выставка-конкурс «Дню учителя посвящается»



Октябрь  
2021

## ПУШКИНСКАЯ КАРТА

Право на бесплатное посещение культурных мероприятий для детей и молодежи 14-22 лет.

ПИЛОТНЫЙ ПРОЕКТ

2021 – 3 000 руб.  
с 2022 – 5 000 руб.



## Контактная информация:

**Центр музейной педагогики**

тел.: 51-03-52

e-mail: [toh5@mail.com](mailto:toh5@mail.com)

**Руководитель отдела:**

**Фролова Наталья Вячеславовна**

**г. Томск, пер. Нахановича, 3**