

## Проект 1:

### доработка дизайна для кровли и колористика в рамках проекта MATISSE

#### Требования к дизайну:

- размер в готовом виде (с учётом изгибов): 970\*1950 мм
- размер листа (до изгибов): 1148\*1950 мм
- профиль: черепица Ондулин
- перехлёсты при монтаже: по верху листа 120 мм (совмещение замков), по боковине листа 1 волна
- не больше 3-х печатных позиций, включая 1 позицию с полосами
- при производстве печатные позиции смещаются друг относительно друга по горизонтали
- реалистичная имитация натуральной черепицы с 3D-эффектом на большом листе

#### Колористика:

- новый битумный лист всегда выглядит тёмным, в течение нескольких месяцев (обычно, 3-6) заметно светлеет под естественным воздействием дождя и солнца, сходят остатки битумной плёнки
- не запускаем расцветки: керамика, медь, белый, жёлтый, синий из-за сильного изменения после инсталляции

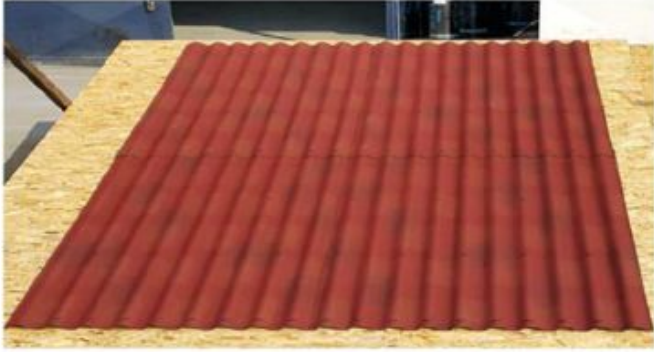
#### Main colors

- Red = Red Tile = Red 130 = RAL8015
- Brown = Autumn Brown = RAL8017
- Green = Cedar Green = RAL6007
- Black et Anthracite Black = RAL9005
- Autumn Red = RAL8016
- Nutbrown = RAL8011
- Copper = RAL8016
- Havana = between RAL8011 and RAL 8016
- Grey = RAL8019
- Burgundy = RAL3007

#### Effects above main colors

- Dark Red on Red = RAL8017
- Dark Brown on Red = Dark Brown on Brown =  
Dark Green on Green = RAL8022
- Light Brown on Brown = between RAL8022 and  
RAL8017
- Kaki on Green = RAL 6007

Sample Roof Before ageing



Sample Roof Before ageing



Sample Roof After 1+ year ageing



Sample Roof After 5+ months ageing



Green PPHR before ageing



Green PPHR after 8 months ageing



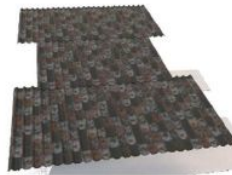
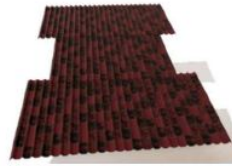
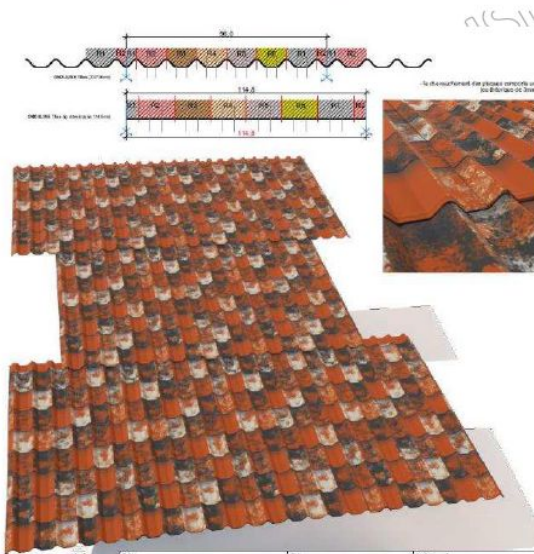
Grey PPHR before ageing



Grey PPHR after ageing



From tile design

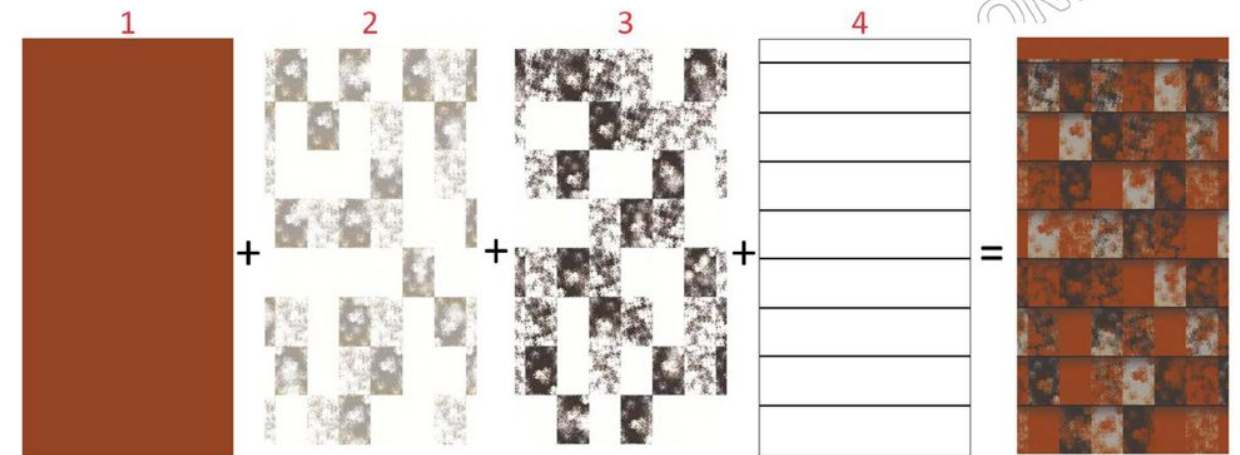


From proposal to the process

MAIN CHALLENGES

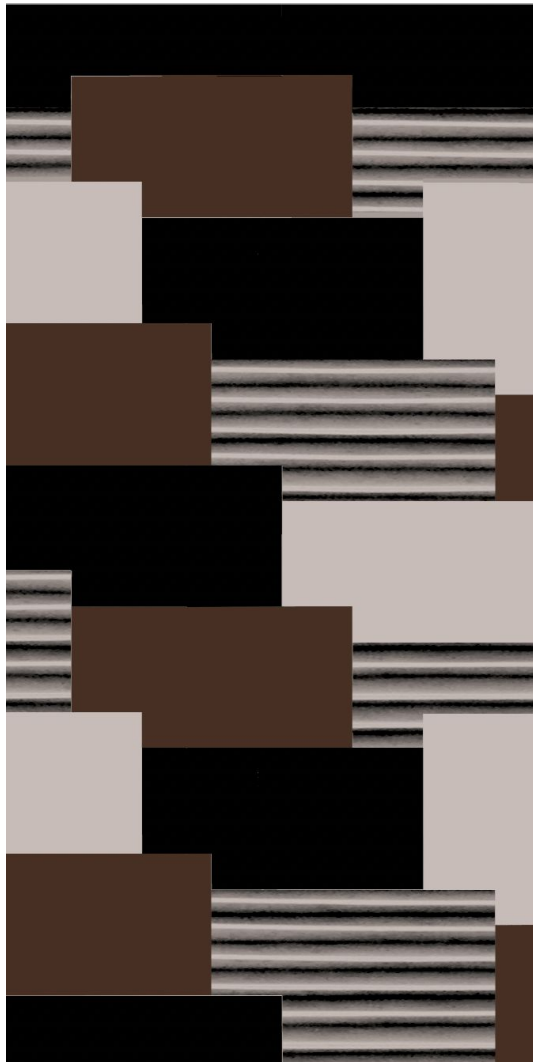
- 4 steps of coatings: main color + pattern 1 + pattern 2 + 3D lines
- New application system for patterns at steps 2 and 3 (big roll + method)
- Basins synchronization for patterns 2 and 3

- 10



Designs can be modified

Number of lines  
+ Size can be modified



прототип дизайна



ПОЗИЦИЯ  
1



ПОЗИЦИЯ  
2



ПОЗИЦИЯ  
3

прототип дизайна



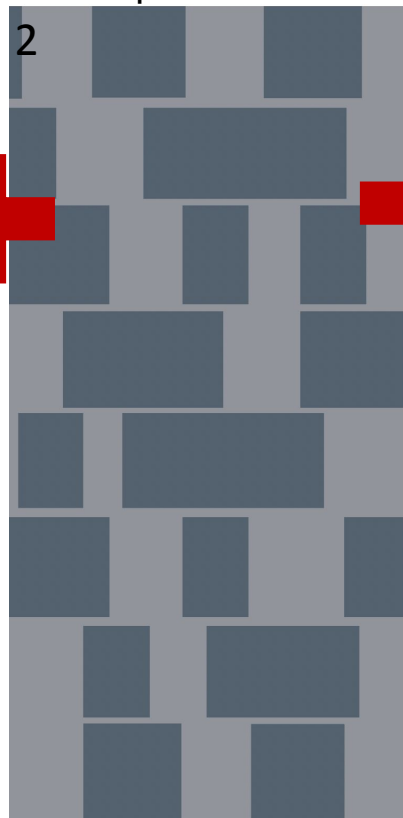
ПОЗИЦИЯ

1



ПОЗИЦИЯ

2



ПОЗИЦИЯ

3



Дизайн в работе:

BLOCKS

**Нужно в первую очередь:**

- отрисовать заново 2 и 3 печатные позиции с учётом размерности натуральной черепицы: 330-350\*400-450 мм и размера плоского листа 1148\*1950 мм (вероятнее всего, 7 горизонтальных полос, верхняя может быть меньше остальных по высоте)
- учесть верхний перехлест листов при монтаже – 120 мм
- размерность блоков 2 позиции может быть разной в ширину – так не видно будет бокового стыка листов

## Проект 2: жёлтый ворон (частный заказ)

Есть небольшой частный клуб – неформальный подвал, в котором собираются музыканты.

Текущая стилистика приглашений на концерты и фирменной футболки резидентов ниже, обычные футболки жёлтые по цвету и с обычным логотипом «жёлтый ворон».

Что хочу сделать:

- серийное брендрование футболок (3 или более макетов, связанных по смыслу), сохранить отдельную версию для резидентов
- брендрование для пледов

