

# Tema 13 Sistemul vascular periferic

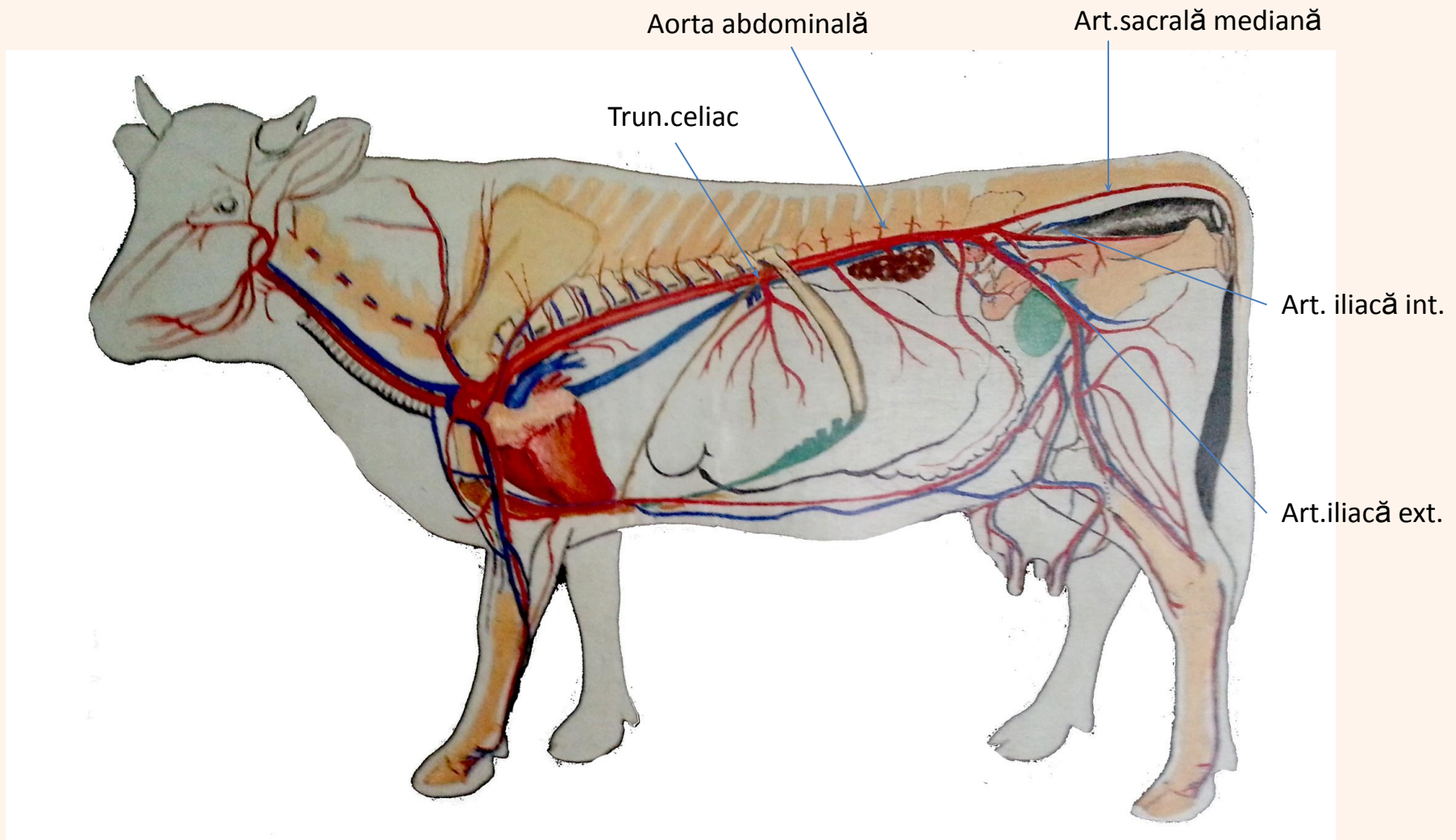
# Planul

1. Arterele bazinului
2. Arterele membrului pelvin
3. Vascularizarea glandei mamare
4. Particularități diferențiale

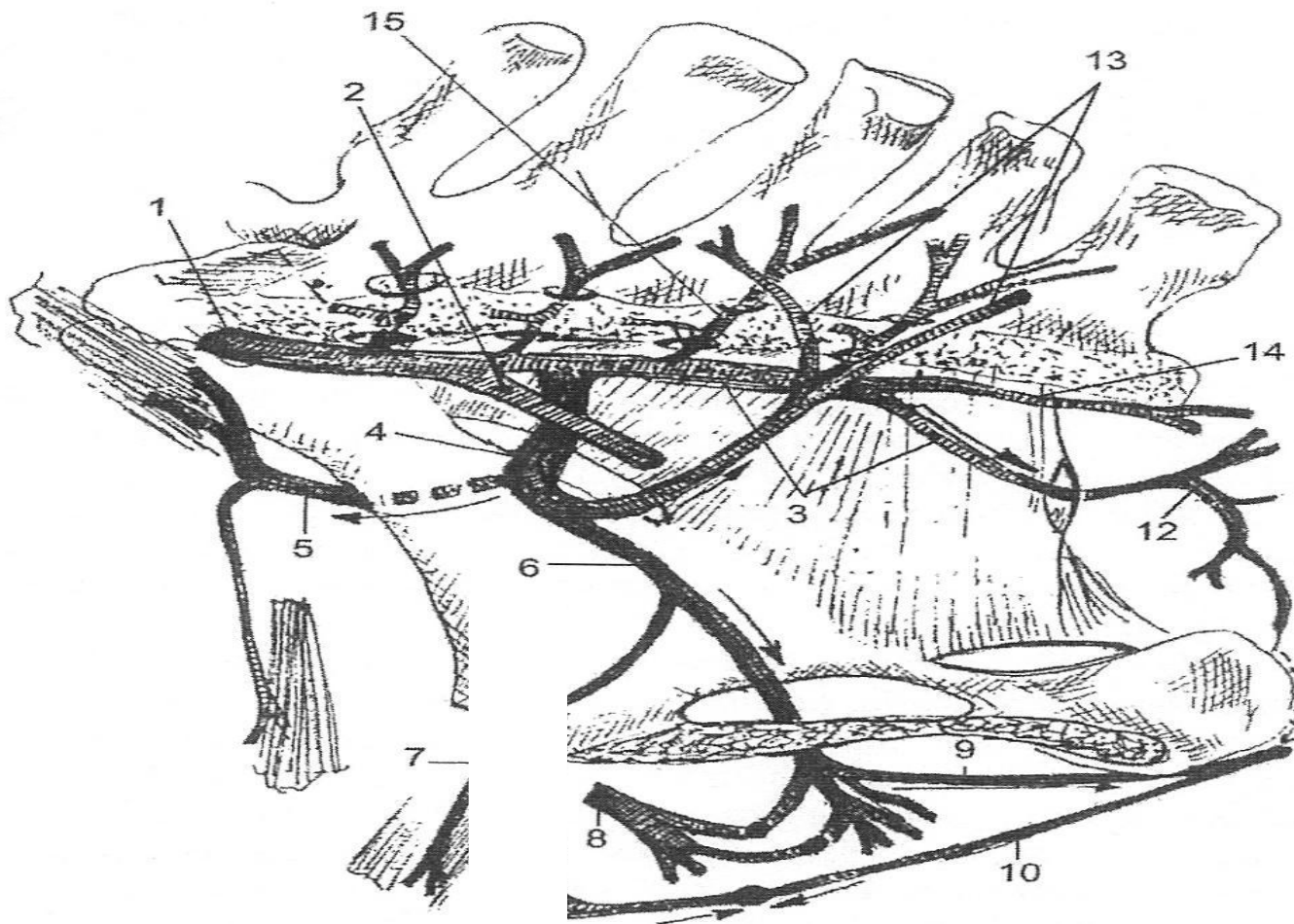
## **BIBLIOGRAFIE**

- 1.Ciuclea A. Anatomia comparată și topografică. Capitolul “Trunchiul”, Chișinău,2013.**
- 2.Coțofan V., Hrițcu Valentina și alții. Anatomia animalelor domestice. Vol.2, Timișoara, 2007**
- 3.Coțofan V., Palicica R. și alții. Anatomia animalelor domestic. Vol.3,Timișoara, 2000**
- 4.Coțofan V., Predoi G. Anatomia topografică a animalelor domestice. București, 2003**
- 5.Damian A. Anatomie comparată Sistemul cardiovascular Editura Academicpres, 2001**
- 6.Gheție V. Anatomia animalelor domestice, Bucuresti, 1950**
- 7.Palicica R., Enciu V. Anatomia animalelor domestice. Vol.2, Chișinău,2003**
- 8.Paștea E., Coțofan V. și alții. Anatomia comparată a animalelor domestic. Vol.2, București, 1985**
- 9.Paștea E.,Coțofan V. și alții. Anatomia comparată a animalelor domestice. Vol.1, București, 1985**
- 10.Spătaru Constantin Anatomia animalelor. Iași 2013**
- 11.Spătaru Mihaela-Claudia Anatomia comparată a animalelor. Iași, 2009**
- 12.Акаевский А.И. Анатомия домашних животных. Москва,1975**
- 13.Акаевский А.И и др. Анатомия домашних животных Москва, 2005**
- 14.Осипов И.П. Атлас анатомии домашних животных. Москва,1972**

# 1. Arterele bazinului

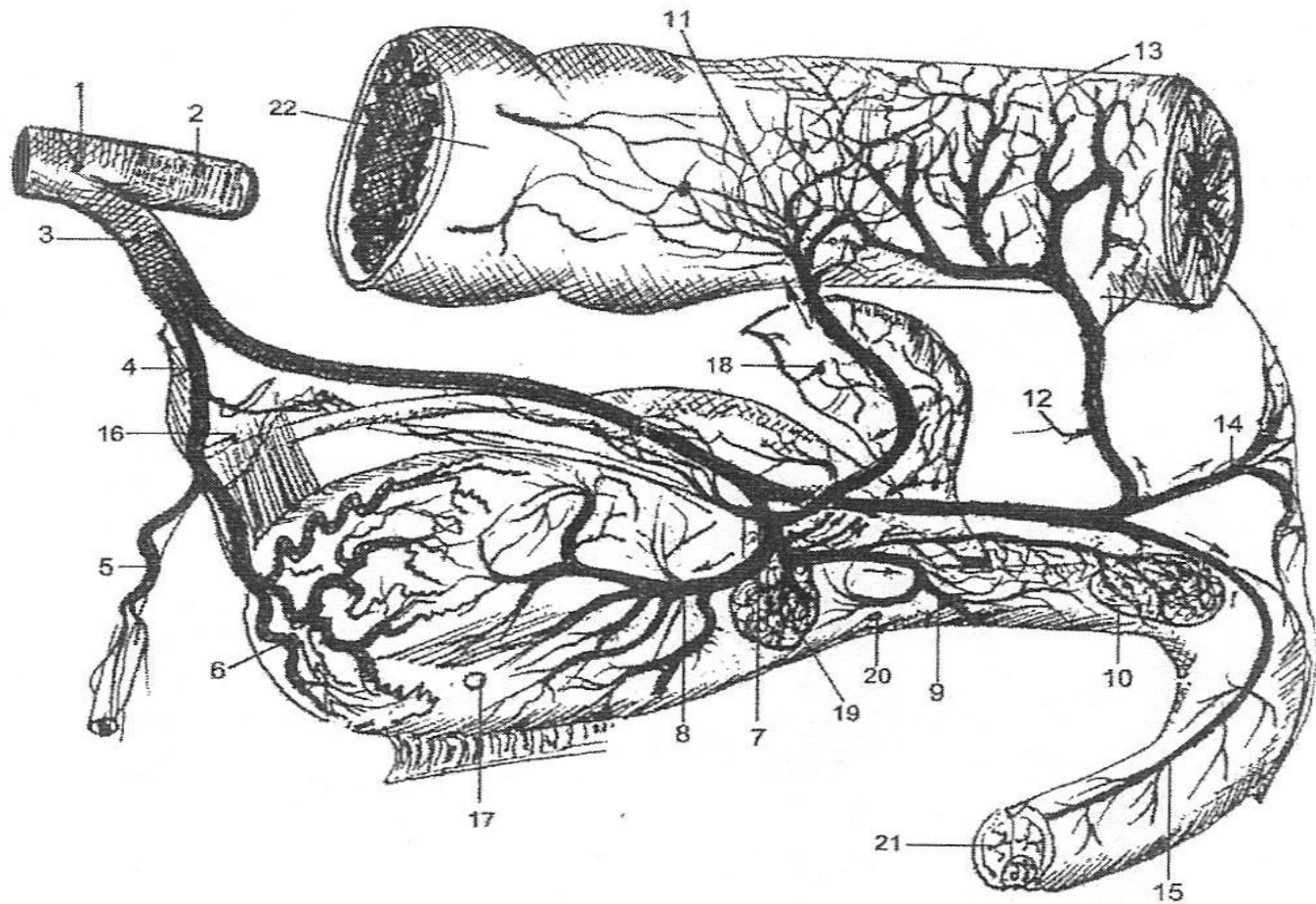


Traiectul arterei aorte



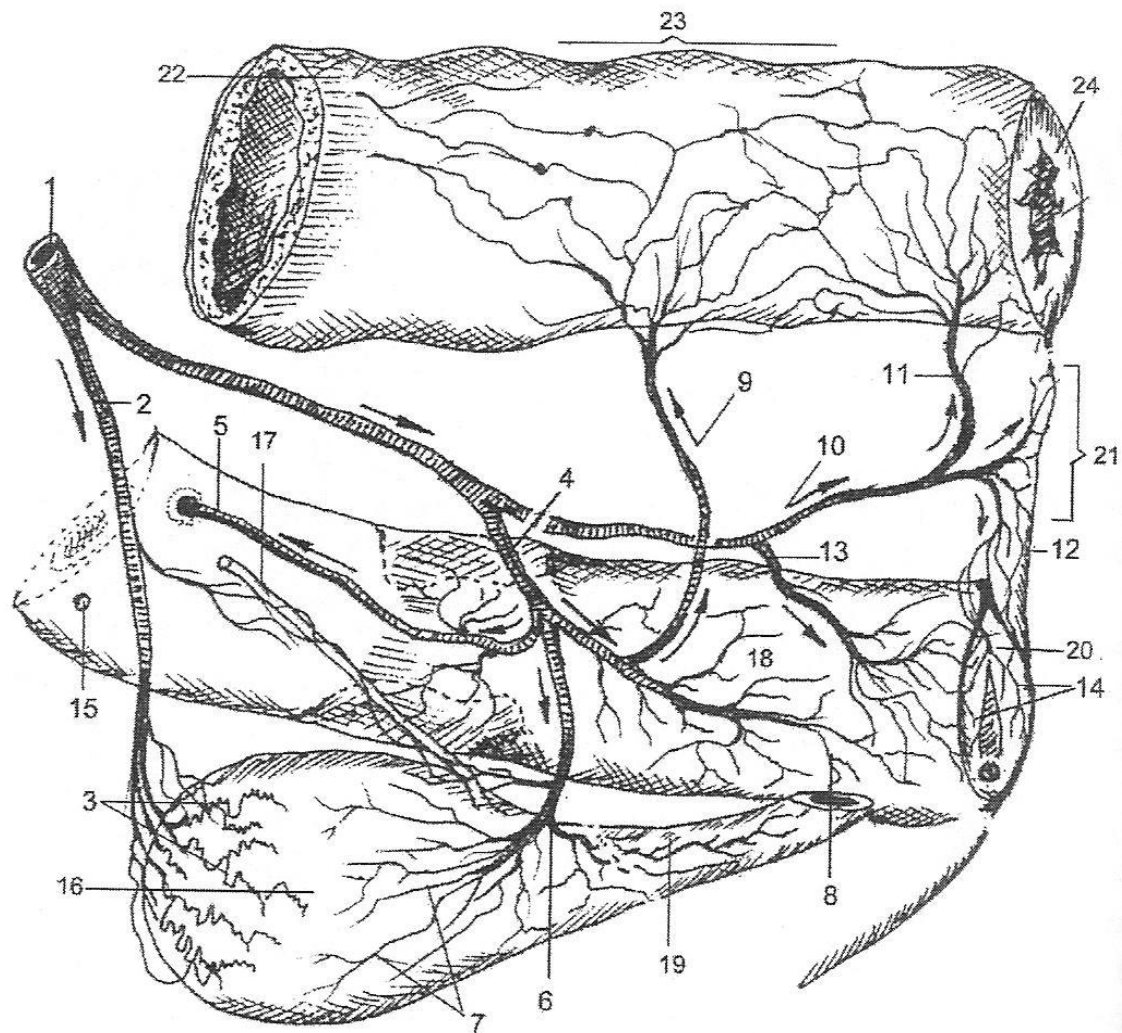
Artera iliacă internă, la cal

- 1.a.iliacă internă; 2.trunchiul pudendo-ombilical; 3.a.glutea caudală; 4.a.glutea cranială; 5.a.iliolombară; 6.a.obturatoare; 7.a.iliacofemurală; 8.a.femurală profundă; 9.ramura genitală; 10.a.dorsală a penisului; 11.a.pudendă externă; 12.ramura musculară; 13.terminele arterei glutea cranială; 14.a.caudală mediană; 15.ramura subsacrală



### Artera pudendă internă, la armăsar

1.a.iliacă internă; 2.a.glutea caudală; 3.pudenda internă; 4.a.ombilicală;  
 5.ram.deferențiale; 6.ram.vezicale craniale; 7.a.prostatică; 8.ram.vezicale caudale;  
 9.ram uretrale; 10.a.glandei bulbouretrale; 11.a.rectală medie; 12.a.rectală caudală  
 sau hemoroidală caudală; 13.ram.rectale caudale; 14.a.perineală; 15.a.peniană;  
 16.ligamentul vezical lateral; 17.vezica urinară; 18.gl.veziculară; 19.gl.prostată;  
 20.uretra; 21.penisul; 22.rectul

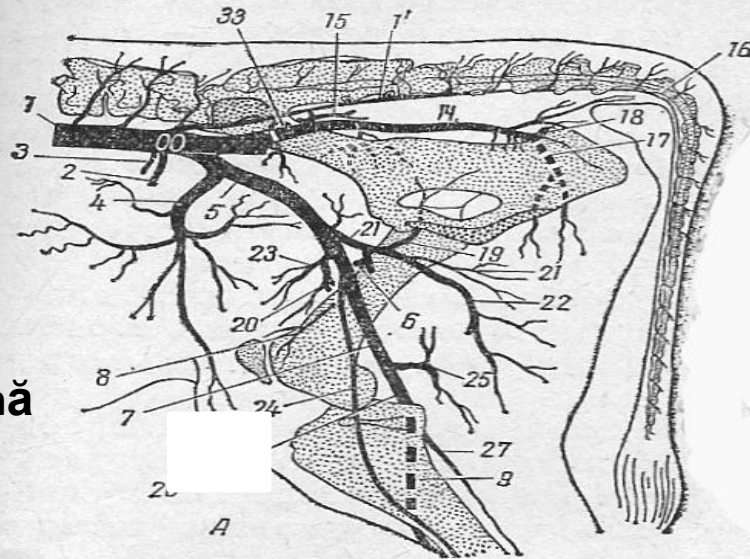


Artera pudendă internă, la iapă

1.a.pudentă internă; 2.a.ombilicală; 3.ram.vezicale craniale; 4.a.vaginală; 5.a.uterină caudală; 6.a.vezicală caudală; 7.ram.vezicale caudale; 8.ram.vaginale; 9.a.rectală sau hemoroidala mijlocie; 10.a.perineală; 11.a.rectală sau hemoroidala caudală; 12.ram.vulvare; 13.a.vestibulară; 14.ram.pentru buzele vulvei; 15.corpul uterin; 16.vezica urinară; 17.ureterul; 18.vaginul; 19.uretra; 20.vulva; 21.perineul; 22.rectul; 23.ampula rectală

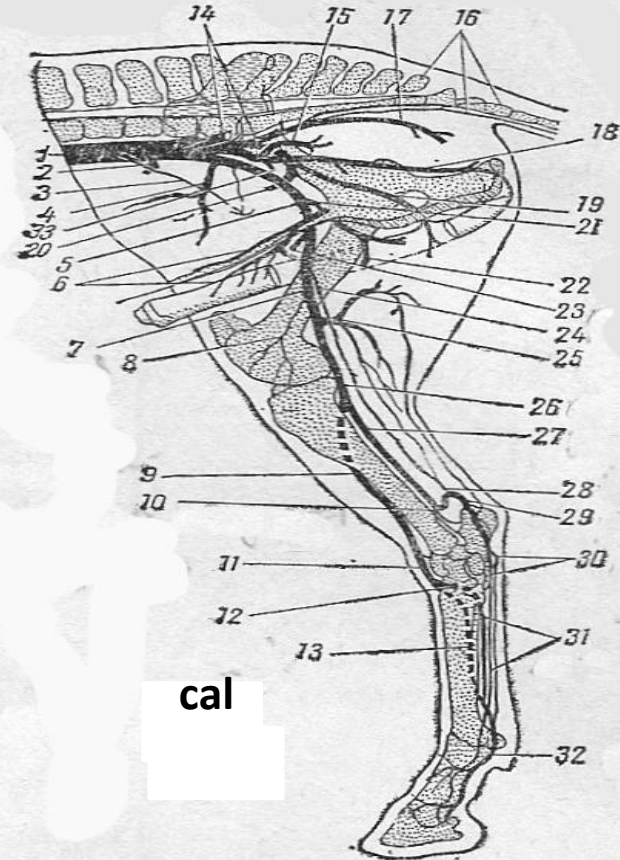
## 2. Arterele membrului pelvin

bovină



### Arterile membrului pelvin

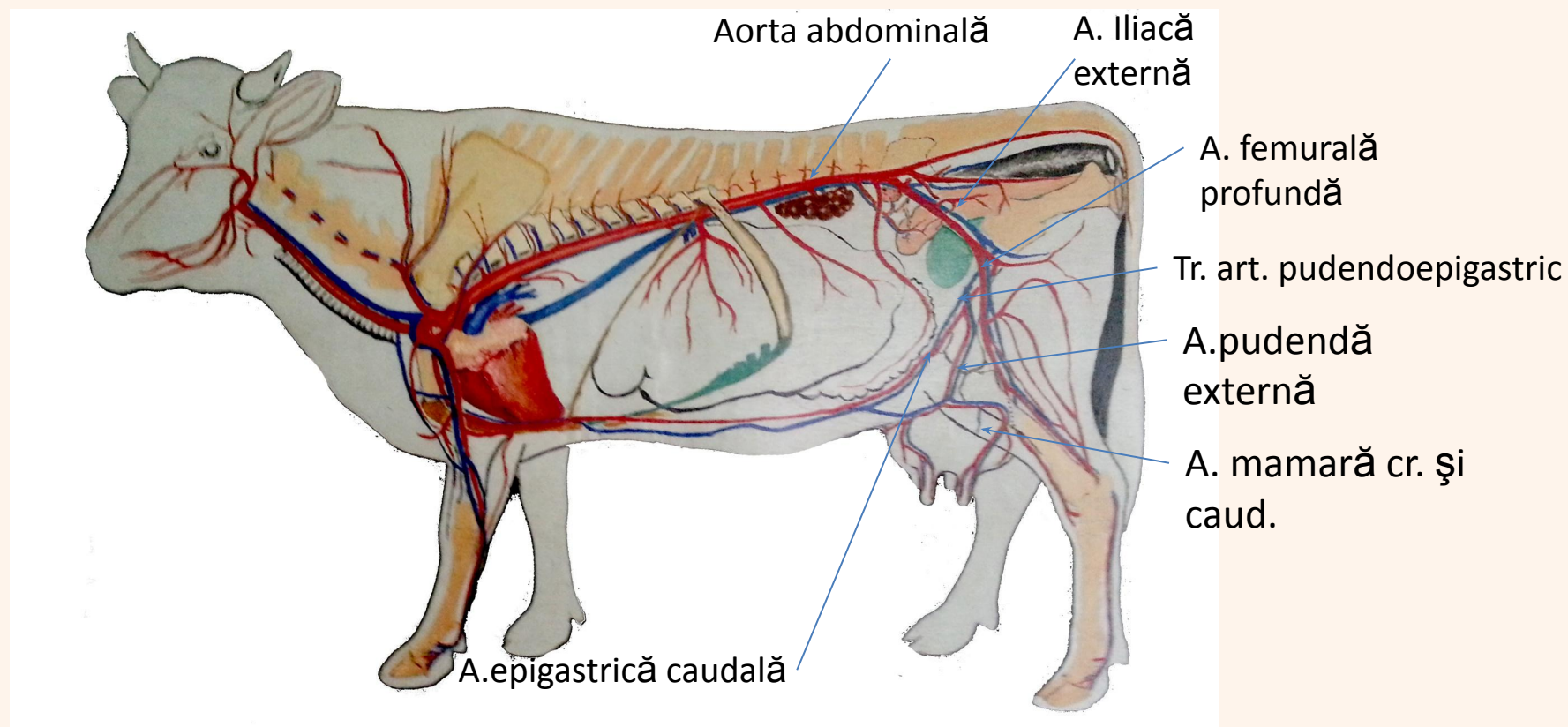
A — коровы; B — лошади. 1 — брюшная аорта; 1' — средняя крестцовая арт.; 2 — каудальная брыжеечная арт.; 3 — внутренняя семенная арт.; 4 — a. circumflexa ilium profunda (о́кружная глубокая подвздошная арт.); 5 — a. iliaca externa (на́ружная подвздошная арт.); 6 — a. epigástrica caudális et pudénda externa (каудальная надчре́вная и на́ружная срамная арт.); 7 — a. femorális (бедренная арт.); 8 — a. génuis suprema (проксимальная коленная арт.); 9 — a. tibiális anterior (передняя большеберцовая арт.); 10 — латеральная лодыжковая арт.; 11 — a. tarséa dorsális (дорсальная заплюсневая арт.); 12 — a. tarséa perforans (прободающая заплюсневая арт.); 13 — a. metatarséa dorsális laterális (дорсальная плюсневая латеральная арт.); 14 — a. iliaca interna (внутренняя подвздошная арт.); 15 — a. glutéa cranialis (краниальная ягодичная арт.); 16 — хвостовые арт.; 17 — a. glutéa caudális (каудальная ягодичная арт.); 18 — a. pudénda interna (внутренняя срамная арт.); 19 — a. obturatória (запирательная арт.); 20 — a. circumflexa femoris lateralis (о́кружная латеральная бедренная арт.); 21 — a. profunda femoris (глубокая бедренная арт.); 22 — a. circumflexa femoris medialis (о́кружная медиальная бедренная арт.); 23 — a. femoris cranialis (краниальная бедренная арт.); 24 — a. saphéna (арт. сафена); 25 — a. femoris caudális (каудальная бедренная арт.); 26 — a. poplitéa (подколенная арт.); 27 — a. tibialis posterior (задняя большеберцовая арт.); 28 — a. tibiális recurrens (возвратная большеберцовая арт.); 29 — медиальная лодыжковая арт.; 30 — a. plantáris (плантарная арт.); 31 — a. metatarséa plantáris (плантарная плюсневая арт.); 32 — пальцевые арт.; 33 — подвздошнопоясничная арт. — a. iliolumbális.



cal



### 3. Vascularizarea ugerului



## 4. Particularități diferențiale

**La suine** , arterele din cavitatea pelvină prezintă o situație asemănătoare cu cea descrisă la ruminanți.

**La carnivore**, artera aorta descendentă se termină prin două a. iliace externe și un trunchi comun median, care se trifurcă în două a. iliace interne și a. sacrală mediană.

**La suine și carnivore**, a. membrului pelvin diferă în reg. metatarsului și a degetelor, unde apar un număr mai mare de artere digitale, luând în calcul numărul de degete.