


# наука Г Е Л Ъ М И Н Т О Л О Г И Я

## ТЕМА: Группа Низшие черви

Тип Плоские,

или паренхиматозные черви – Plathelminthes

1. Класс ресничные черви, или турбеллярии –  
свободноживущие
  2. Класс Дигенетические сосальщики, или трематоды –  
эндопаразиты
  3. Класс Моногенетические сосальщики, или моногенеи –  
эктопаразиты
  4. Класс Ленточные черви, или цестоды –  
эндопаразиты тонкого кишечника
- 

## ОСОБЕННОСТИ

- ◆ 1. Кожно-мускульный мешок
- ◆ 2. Нет кровеносной системы органов
- ◆ 3. Нет дыхательной системы органов
- ◆ 4. Нет полости тела. Есть паренхима
- ◆ 5. Пищеварительная система – слепо замкнутая
- ◆ 6. Выделительная система – протонефридии
- ◆ 7. Нервная система – по типу «лестницы» (ортогон)
- ◆ 8. Половая – гермафродиты
  
- ◆ 9. Циклы развития со сменой хозяев:

окончательного (половое размножение червя) и

промежуточного (развитие личиночных стадий, часто у личинок встречается партеногенез !!!!!)



## Класс Ресничные черви

Верхний ряд: планария дугезия, глазчатая филлидия, подражающий псевдоцерос, золотистая юнгия.

Нижний ряд: псевдоцерус джебборум, раздвоенный псевдоцерос (в паре с партнером), тихоокеанская акваплана, парапланоцера

# Класс Дигенетические сосальщики, или трематоды

## Представитель 1.

### Ланцетовидный сосальщик (двуустка) ( *Dicrocoelium lanceatum* )

1. Место обитания – желчные ходы окончательного хозяина

**Дикроцелиоз** - заболевание крупного рогатого скота, овец, диких жвачных, непарнокопытных, хищников, а также грызунов.

2. Промежуточный хозяин –  
**брюхоногие моллюски**

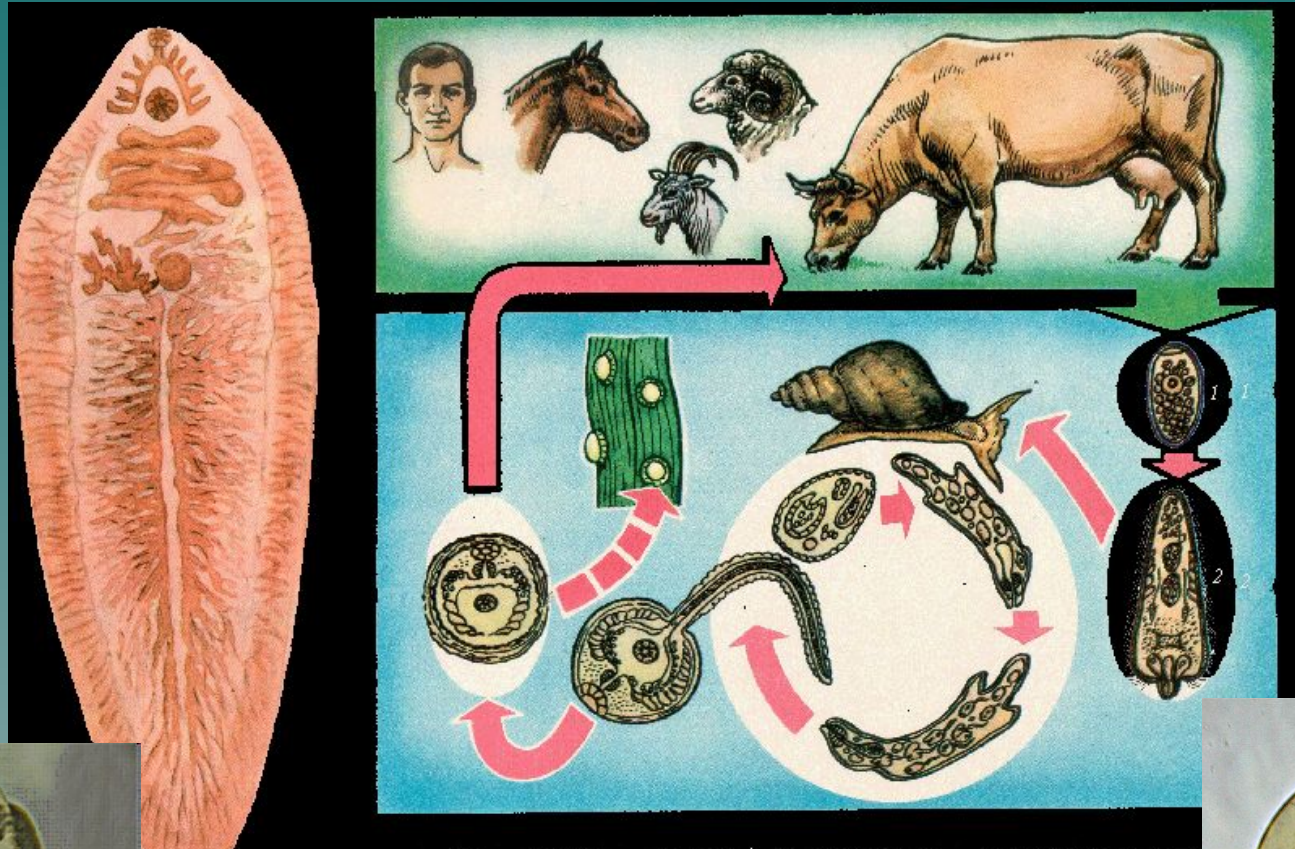
3. Дополнительный промежуточный  
хозяин – **муравей**



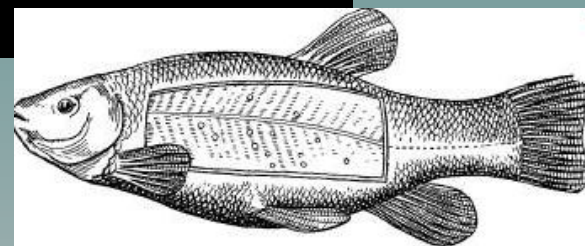
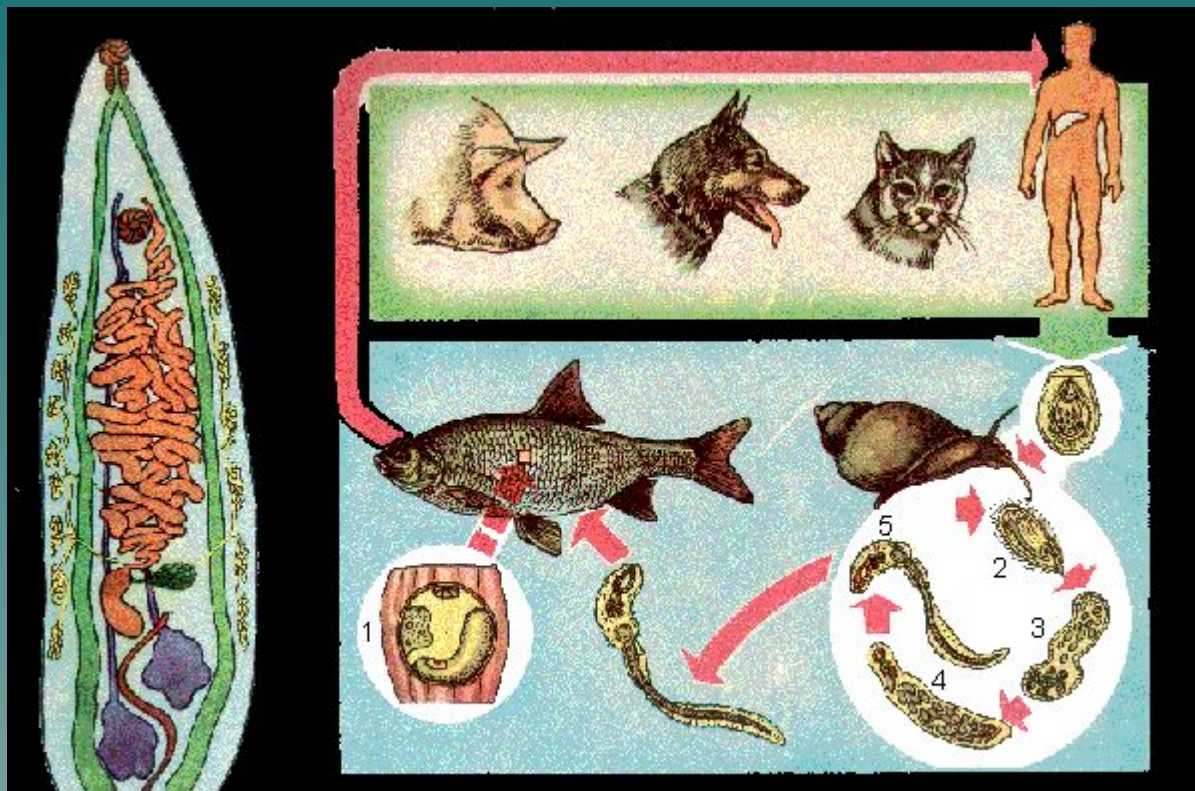
## Представитель 2

### Печёночный сосальщик (фасциола) (*Fasciola hepatica*)

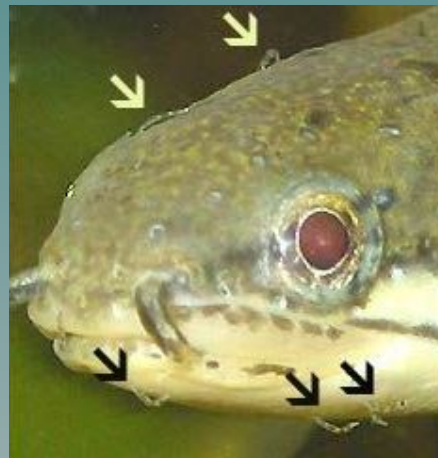
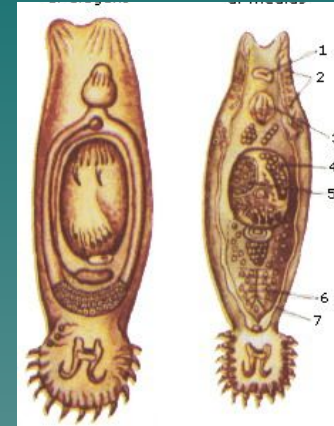
Фасциолёзы - заболевания домашних и диких животных, а также человека.



**Представитель 3. Кошачий сосальщик (двуустка)**  
**Описторхозы** - заболевания домашних и диких животных, которые питаются рыбой а также человека.

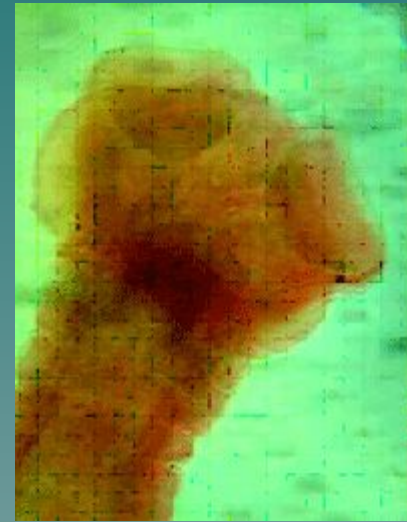


## Класс Моногенетические сосальщики – наружные паразиты



**Тип Плоские, или паренхиматозные черви –  
Plathelminthes**

**Класс Ленточные черви, или цестоды (Cestodes)**



**1. Сколекс вооруженного цепня *Taenia solium***

**2. Сколекс невооруженного цепня *Taeniarhynchus saginatus***

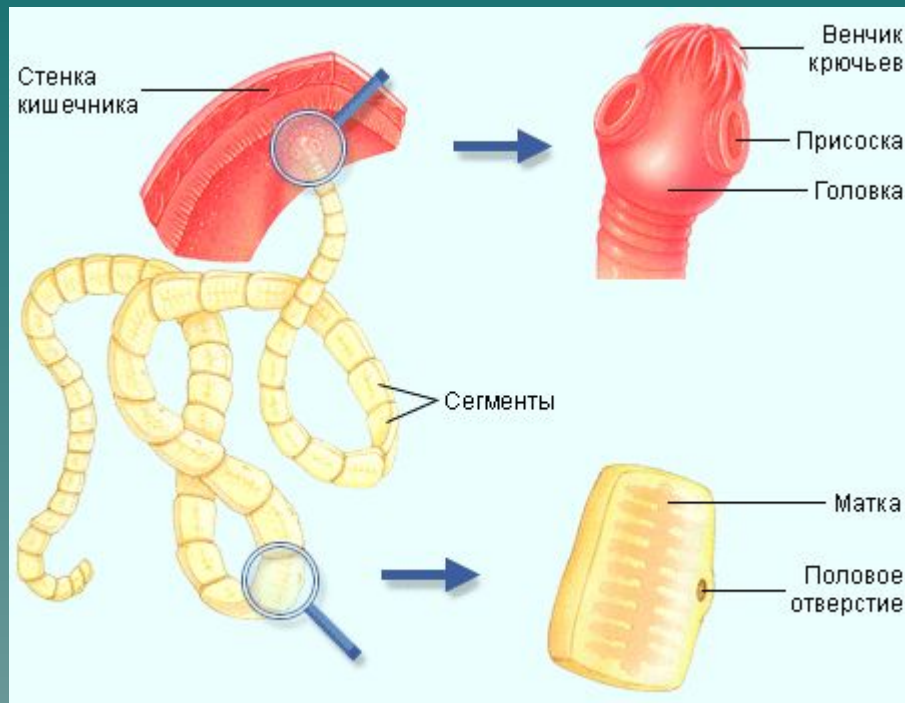




**Зрелый, или концевой, членик  
вооруженного цепня**



**Зрелый, или концевой, членик  
невооруженного цепня**



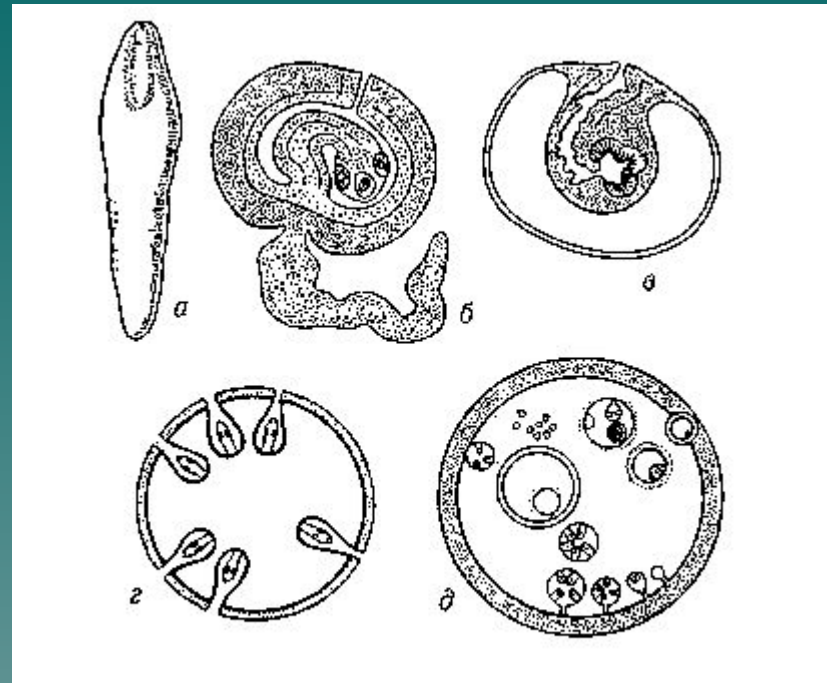
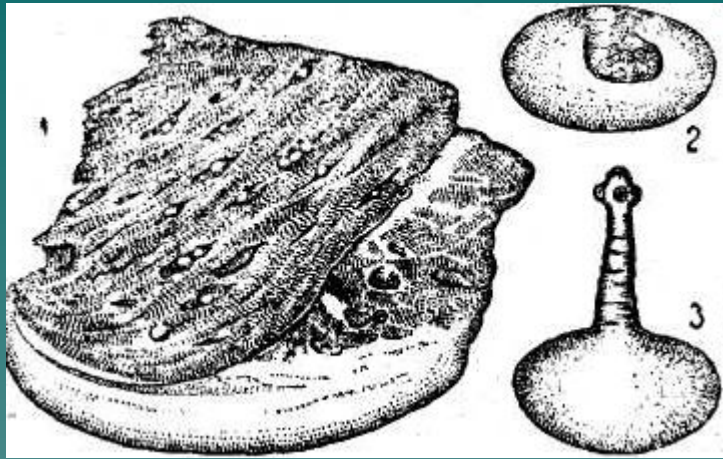
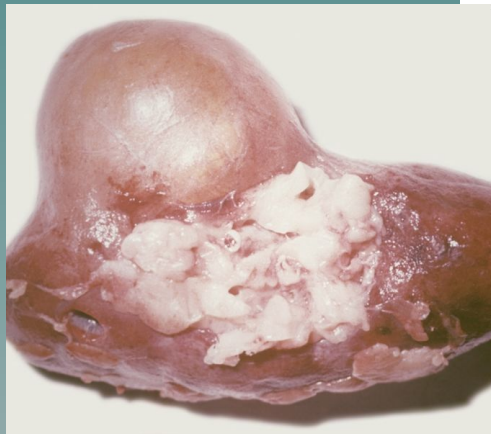
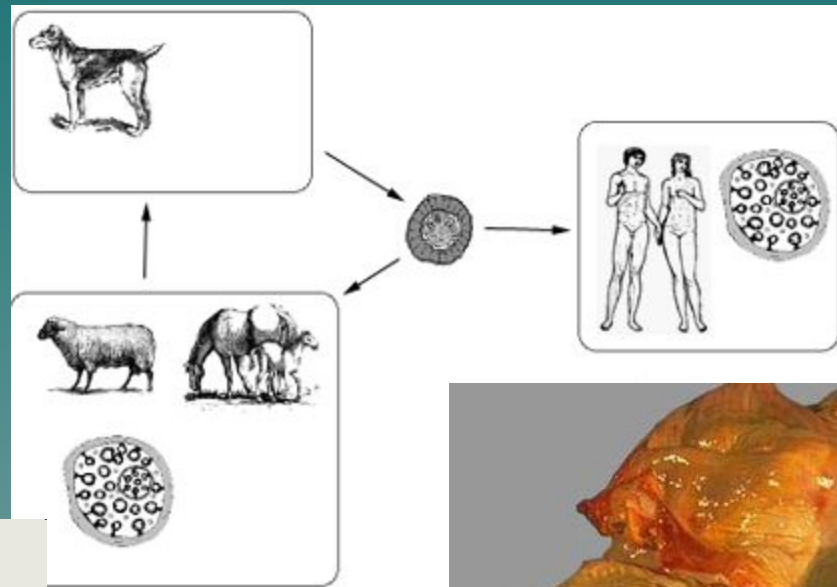
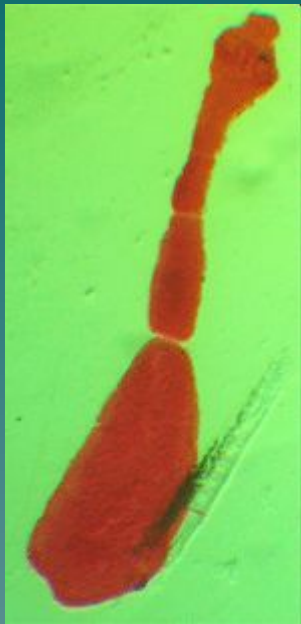
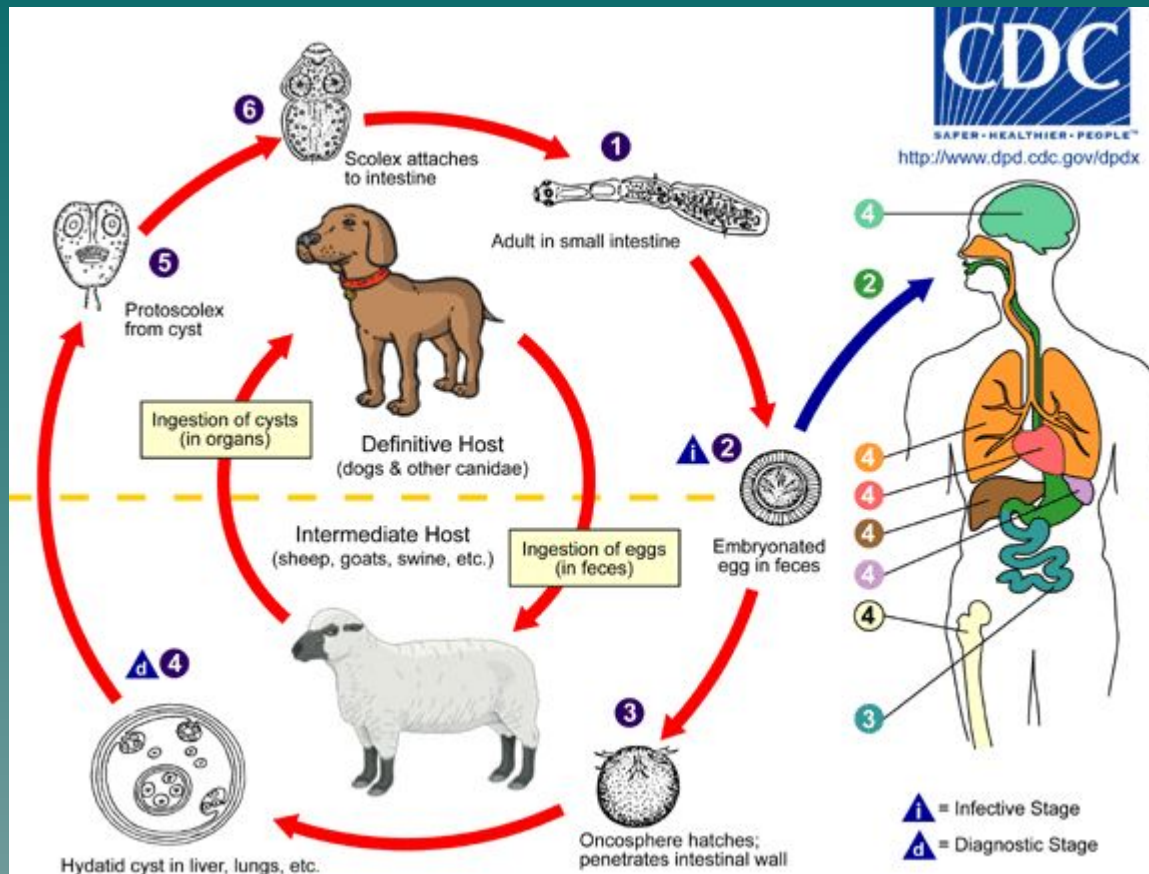


Схема строения личинок покоя – ФИННЫ ленточных червей:  
а — плероцеркоид,  
б — цистицеркоид,  
в — цистицерк,  
г — ценур,  
д — эхинококк

# Эхинококк *Echinococcus granulosus*

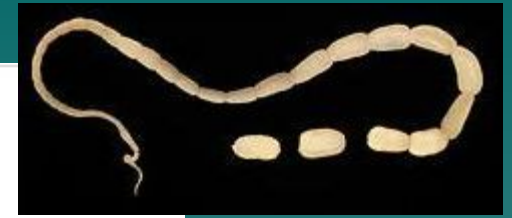




## Цикл развития Эхинококка

# ЦИКЛ РАЗВИТИЯ огуречного цепня

Окончательный хозяин



Блоха с финной цистицеркоид



Личинка блохи

Огуречный цепень *Dipylidium caninum*  
Заболевание – дипилидиозы плотоядных

**Обыкновенный ремнец (*Ligula intestinatis*)**  
около 1 м длиной



**Заболевание - лигулезы**

