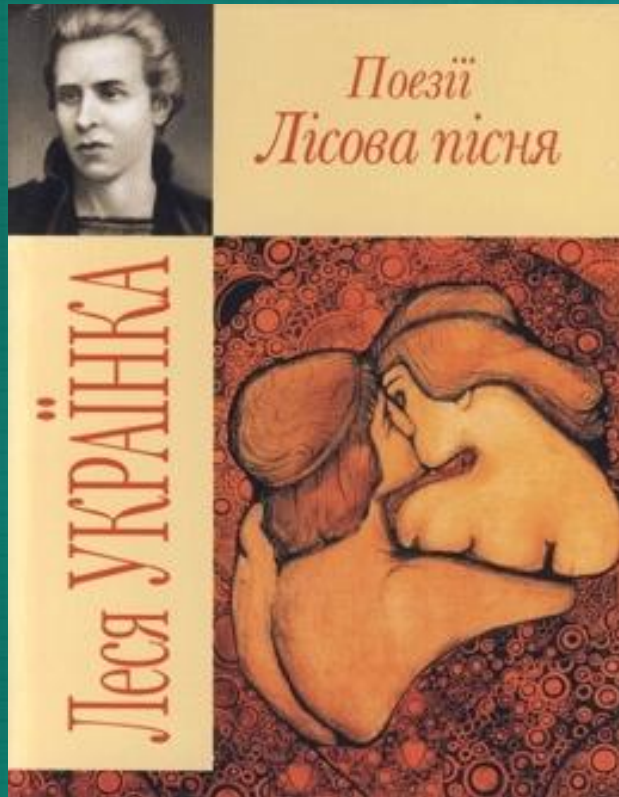


Леся Українка
Драма-феєрія:
“Лісова пісня”



Презентація
студентки 1 курсу
Маловічко Яни





Драматургія Лесі Українки є багатоплановою та поліфонічною. Тому яскравим прикладом виступає її шедевр «Лісова пісня», в якому поєдналися фольклорні елементи та міфологічне мислення. Унікальність структури цього твору надає багатий матеріал для його інтерпретацій. А синтетичність мислення, яка характерна міфу, дає можливість видам мистецтва шукати різноманітні трансформації використання цієї драми. До цього твору зверталися багато діячів мистецтва, які також використовували синтетичні жанри, а саме: опера, балет, кінематограф. Але всі митці додають міфологічному аспекту «Лісової пісні»

**З ДИТИНСТВА ЛЕСЯ УКРАЇНКА
ВИМРІЮВАЛА ФЕЄРІЮ. ДО
ЦЬОГО СПОНУКАВ КАЗКОВИЙ
СВІТ РІДНОГО ПОЛІССЯ. ЛЮБОВ
ДО КРАЮ, ЙОГО ДИВОВИЖНОЇ
ЧАРІВНОСТІ ПОМІТНА В
РЕМАРЦІ: «МІСТИНА ВСЯ ДИКА,
ТАЄМНИЧА, АЛЕ НЕ ПОНУРА,
ПОВНА ЯКОЇСЬ НІЖНОЇ,
ЗАДУМЛИВОЇ КРАСИ». ЧУТЛИВА
ДУША, БАГАТА ФАНТАЗІЯ — УСЕ
ДОПОМАГАЛО ПОЕТЕСІ ЖИТИИ
БАЧИТИ ТОНКИЙ СВІТ ДУХІВ.**





Не з античних сюжетів, а на «місцевому» матеріалі зродилася геніальна драма-феєрія Лесі Українки «Лісова пісня». Це поетичний і трагічний твір про красу чистого кохання, про високу мрію людини, про її одвічний потяг до прекрасного, до людяного. Прекрасне в природі, як і в людській душі, ніколи не вмирає.

«Лісова пісня» (1911) — вершина творчості Лесі Українки. У ній показано конфлікт між високим ідеалом і прозаїчною дріб'язковою буденщиною.



Історія створення

У чорновому варіанті драма була написана
влітку **1911** року в Кутаїсі.

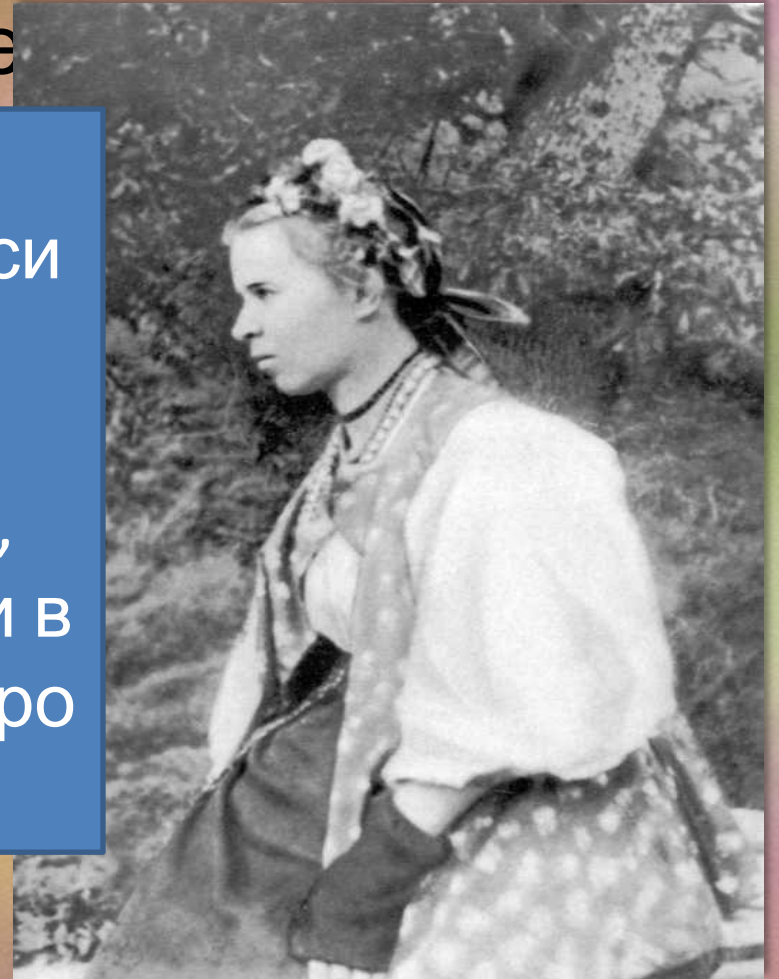
«Писала я її дуже недовго, 10 – 12 днів, і
не писати ніяк не могла, бо такий уже
був непереможний настрій.»

м.Кутаїс. Лісове
озеро.



В листуванні письменниці є згадки про те, що стало **ПОШТОВХОМ** до написання твору. В листі до матері

«Мені здається, що я просто згадала наші ліси та затужила за ними. А то ще я й здавна тую Мавку «в умі держала», ще аж із того часу, як ти в Жабокричі мені щось про мавок розказувала...»



ЗА ЖАНРОМ «ЛІСОВА ПІСНЯ» —
ДРАМА-ФЕЄРІЯ (ТАКЕ ВИЗНАЧЕННЯ
ТВОРУ ДАЛА САМА ЛЕСЯ
УКРАЇНКА)

«Сього літа...

написала «драму-
феєрію»,.. Се

властиве драма-
казка..., по

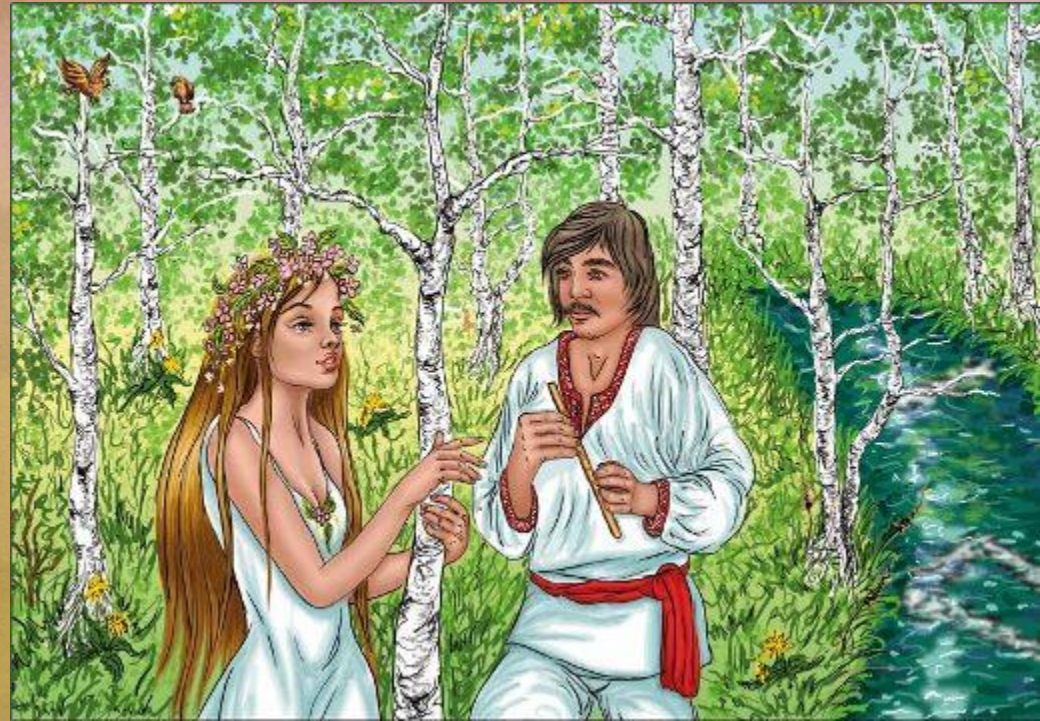
термінології

Гауптмана..., але я

не знаю, якби се

могло по-нашому

зватись». [9.11.1911]



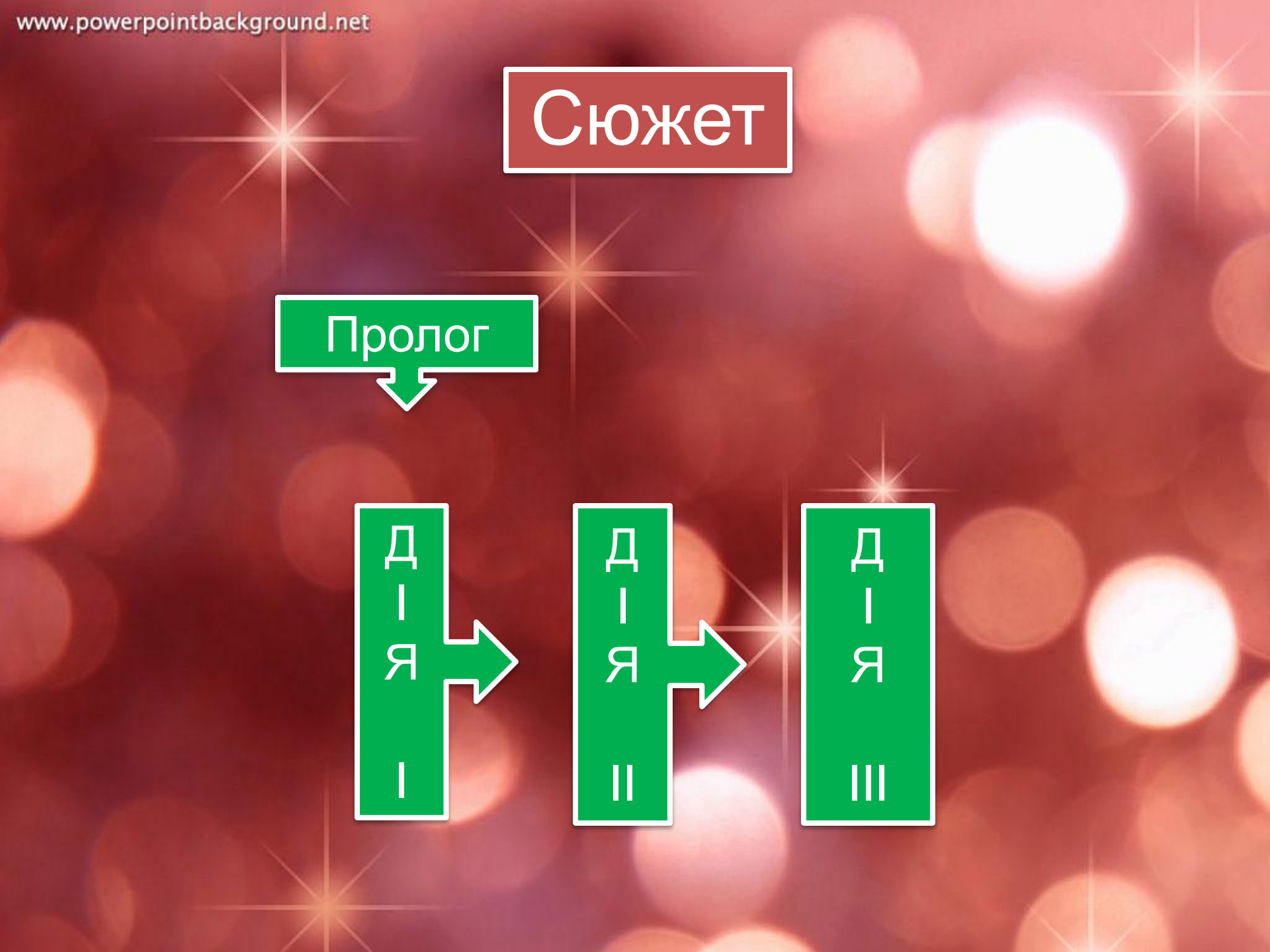
Сюжет

Пролог

Д
І
Я
І

Д
І
Я
ІІ

Д
І
Я
ІІІ



Композиція

- Пролог
 - Відображає казковий світ
 - Допомогає читачеві уявити його
- Дія I
 - Зустріч Мавки та Лукаша, вони закохуються одне в одного
- Дія II
 - Життя закоханих разом, сварки
 - Одруження Лукаша на Килині
 - Мавка йде до Марища

Дія III

- Мавка знімає прокляття з Лукаша
- Мавка перетворюється на вербу
- Трагічне закінчення долі Лукаша та Мавки

Головні персонажі

- Мавка
- Лукаш





Образ Мавки уже традиційно в українській літературі вважається втіленням одухотвореної природності, незнищенності людського духу, символом чистого справжнього кохання, щирих природних почуттів. Недарма саме цей образ став одним із вершинних у творчості Лесі Українки, поетеси, чия творчість позначена наявністю складних символістичних художніх структур, пошуками нового естетичного тла для розгортання традиційних

За українською народною міфологією, мавки не мають душі, але Мавка Лесі Українки отримала її в стражданнях. Внутрішня краса лісового духу стала красою справжньої дівчини. Кохання зробило її людиною. Умирає тіло, але дух зберігає всі скарби. Мавка й Лукаш у своїй вічній любові залишилися разом. Краса їхніх душ стала міцнішою й розцвіла, бо об'єдналися вони в одне спільне джерело прекрасного





**Музика єднає Мавку з Лукашем,
вчить дівчину нових для неї
почуттів і дарує обом
прекрасний світ кохання: Ти сам
для мене світ, миліший, кращий,
ніж той, що досі знала я, а й той
покращав, відколи ми
поєднались...**

Другорядні персонажі

- Дядько Лев
- Мати Лукашева
- Килина



Міфічні персонажі

ПЛІСОВИК
ППЕРЕЛЕСНИК
ПРУСАЛКА
ПРУСАЛКА ПОЛЬОВА
ПВОДЯНИК
ППОТЕРЧАТА
ПДОЛЯ
ПТОЙ, ЩО ГРЕБЛІ РВЕ
ПТОЙ, ЩО В СКАЛІ
 СИДИТЬ
ПГУДЗ
ПКУЦЬ
ПЗЛИДНІ
ППРОПАСНИЦЯ



ЛЕСЯ УКРАЇНКА.

ЛІСОВА ПІСНЯ

Драма-феєрія в 3-х діях.

З портретом автора і довідками.

Київ.
Друкарня В. П. Вендурелла на П. Ф. Глибочицького, Сиріаськом. №1.
1914 р.

Видання

- В січні 1914 р. вийшло окреме видання «Лісової пісні», здійснене за текстом, підготовленим поетесою. Нею було складено «Спис діячів», виправлено друкарські помилки та інші неточності, а також вибрано народні волинські мелодії до твору.

Сценічна доля

Ще за життя Лесі Українки була зроблена спроба поставити «Лісову пісню» на сцені, у театрі М. Садовського.

Проте на сцені «Лісову пісню» світ побачив вперше, вже після смерті поетеси, драма була поставлена 22 листопада 1918 р. в Київському драматичному театрі.



У «ЛІСОВІЙ ПІСНІ» ЛЕСЯ УКРАЇНКА ПОЄДНАЛА:

фантазію з
дійсністю,
буденне життя із світлими
поетичними мріями.



«Лісова пісня» — це гімн природі і красі
людських почуттів — коханню і вірності.

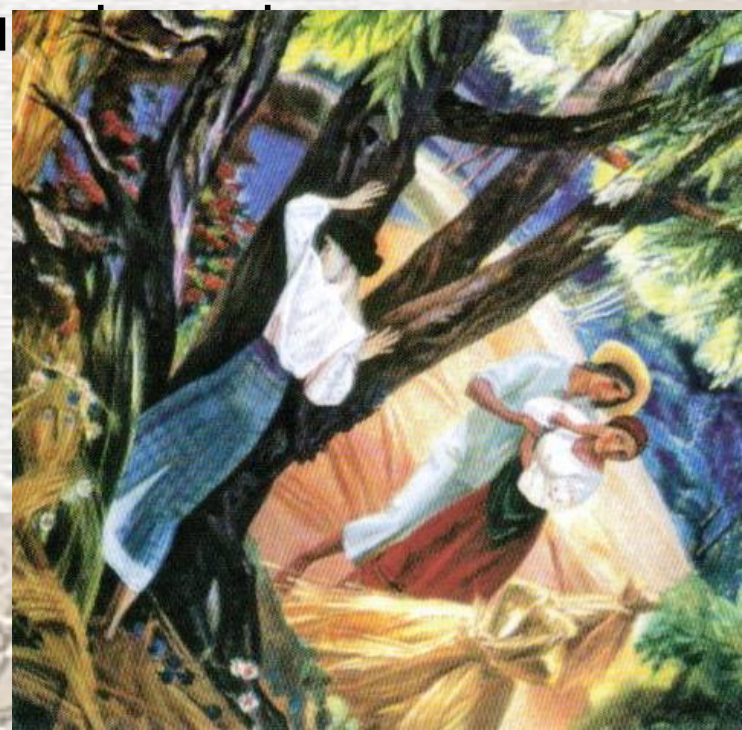
У «Лісовій пісні» втілилося народне сприйняття навколишнього світу, давнє міфологічне мислення українців. Гостро постає проблема відносин людини і природи, які дуже часто не є гармонійними. Людина звикла ставитися до природи, як до засобу, що робить її життя зручнішим. Використовуючи природні дари, людина не помічає своїх шкідливих дій.

Мавка є втіленням не тільки краси і беззахисності природи, але й духовної краси людини, що не може бути знищена в



© Igor Denisyuk | 2013

Вон



Парк Чкалова у м.Києві Незвичайний пам'ятник Мавці

У дерева з'явилася душа в особі Мавки - феї-русалки, яку прославила Леся Українка у драмі «Лісова пісня». Серед киян побутує думка, що у Мавки можна попросити любові, що й роблять багато дівчат. Кажуть, не без успіху.

