



ДИФФЕРЕНЦИАЛЬНАЯ
ДИАГНОСТИКА ОБЪЕМНЫХ
ОБРАЗОВАНИЙ ПЕЧЕНИ И
ПОДЖЕЛУДОЧНОЙ
ЖЕЛЕЗЫ

проф. А. Л. Юдин

ВЗАИМОСВЯЗАННЫЕ МЕТОДИЧЕСКИЕ ОБСТОЯТЕЛЬСТВА АБДОМИНАЛЬНОЙ КОМПЬЮТЕРНОЙ ТОМОГРАФИИ

- КТ-исследование предполагает обязательное применение контрастных препаратов.
- Качество исследования в большой степени определяется количеством и скоростью введения контрастного препарата.
- Методики исследования претерпели значительные изменения с появлением спиральных и мультислайсных томографов.

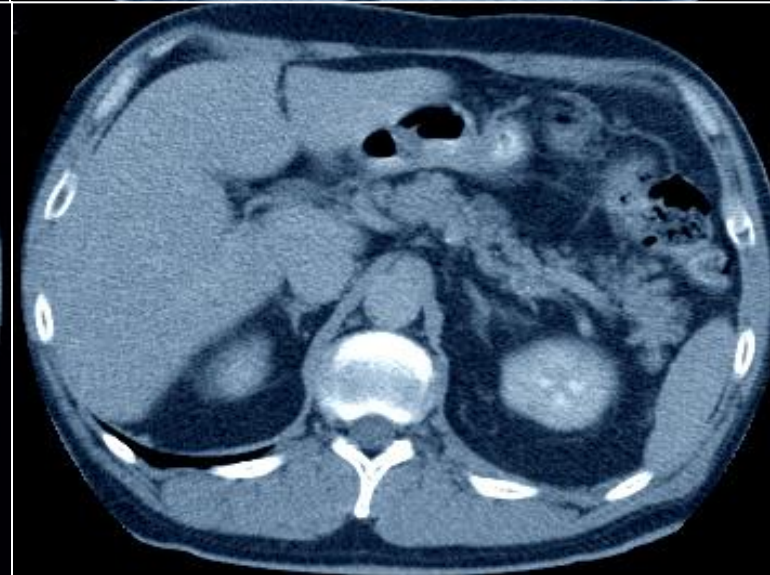
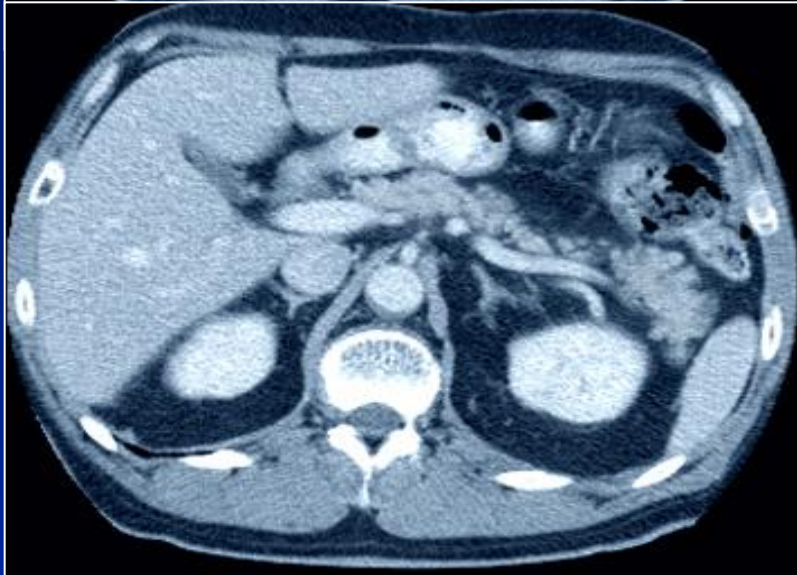
КОНТРАСТНЫЕ ПРЕПАРАТЫ. ПРОФИЛАКТИКА ОСЛОЖНЕНИЙ

- Применение физиологических неионных средств.
- Премедикация (Преднизолон 50мг перорально за 13час, 7час, 1час., дифенилгидрамин 50мг перорально за 1 час, циметидин 300мг за 30 мин до введения контрастного препарата.
 - Принцип информированного согласия.

КОНТРАСТНЫЕ ПРЕПАРАТЫ ПАРАМЕТРЫ ИССЛЕДОВАНИЯ

- Количество вводимого контрастного препарата не должно быть менее 100 мл.
 - Скорость введения контрастного препарата соответствует 2 - 5 мл/сек.
 - Артериальная фаза. Отсрочка – 30 сек.
- Паренхиматозная фаза. Отсрочка – 70 - 90 сек.
 - Выделительная фаза. Отсрочка – 300 сек.

Фазы контрастирования



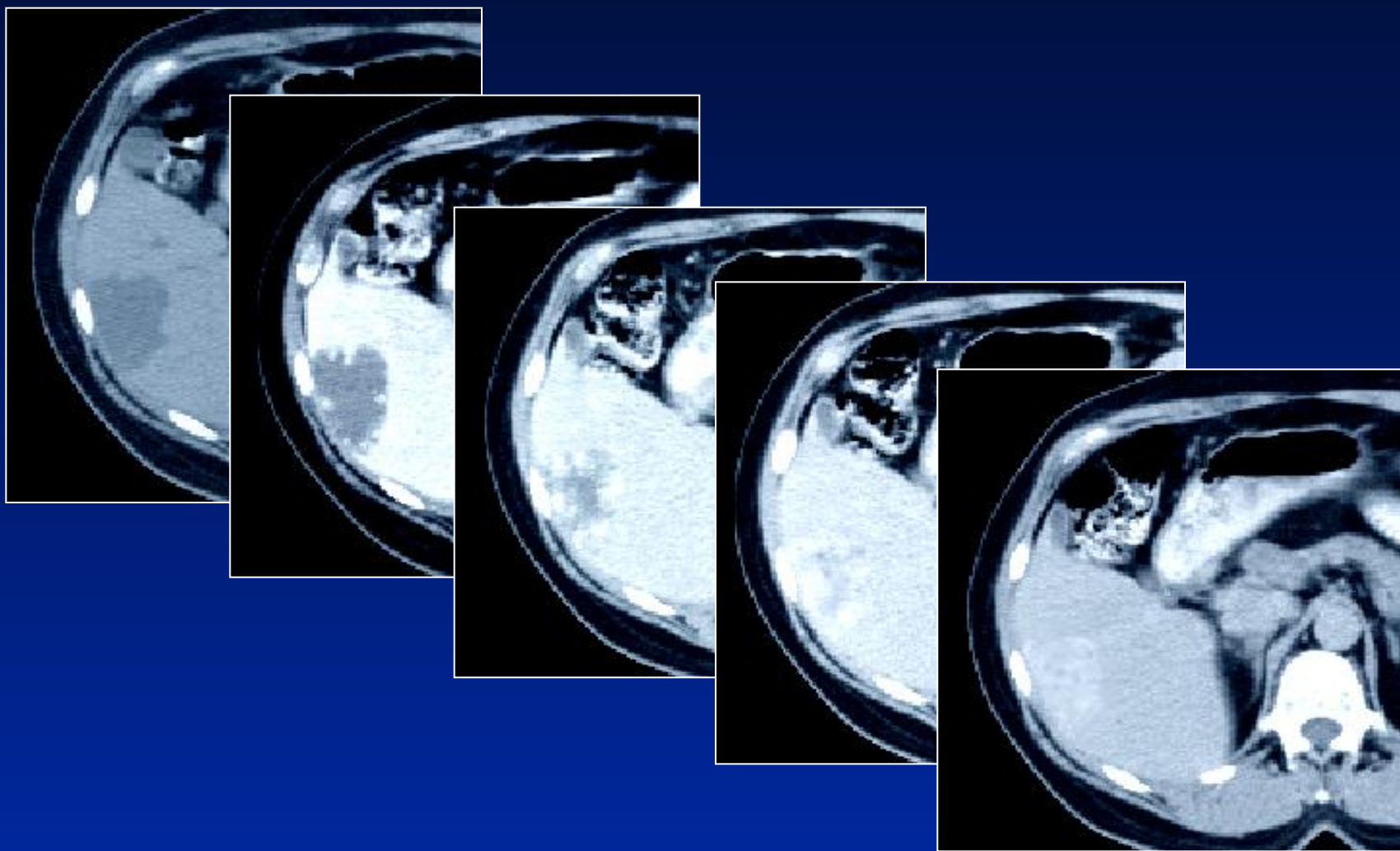
Образования,
НЕ ИМЕЮЩИЕ
клиническое значение

- гемангиома
- узловая гиперплазия
 - киста
- ограниченный жировой гепатоз

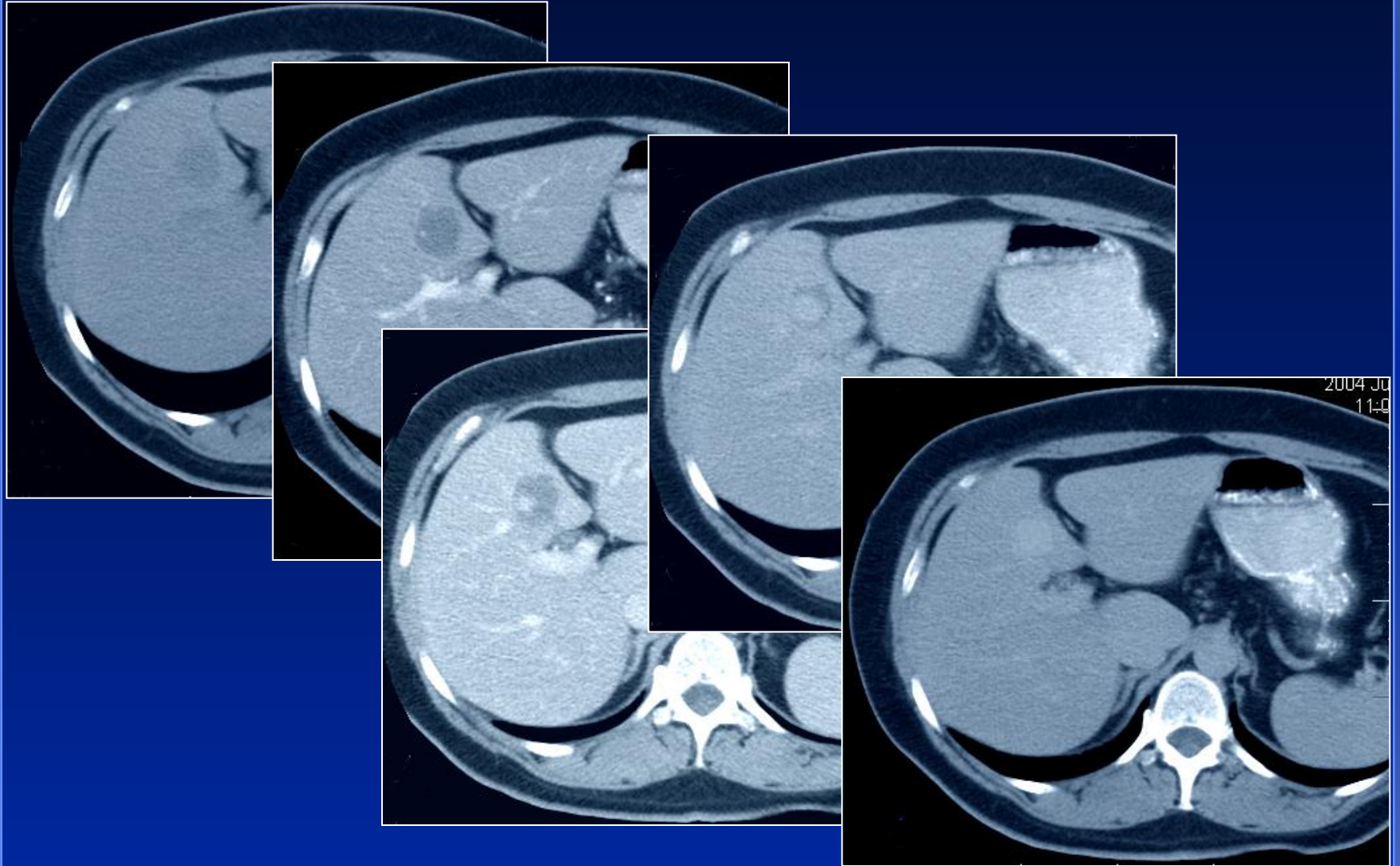
Образования,
ИМЕЮЩИЕ
клиническое значение

- абсцесс
- гепатоцеллюлярная карцинома
- холангиокарцинома
 - метастаз
 - аденома

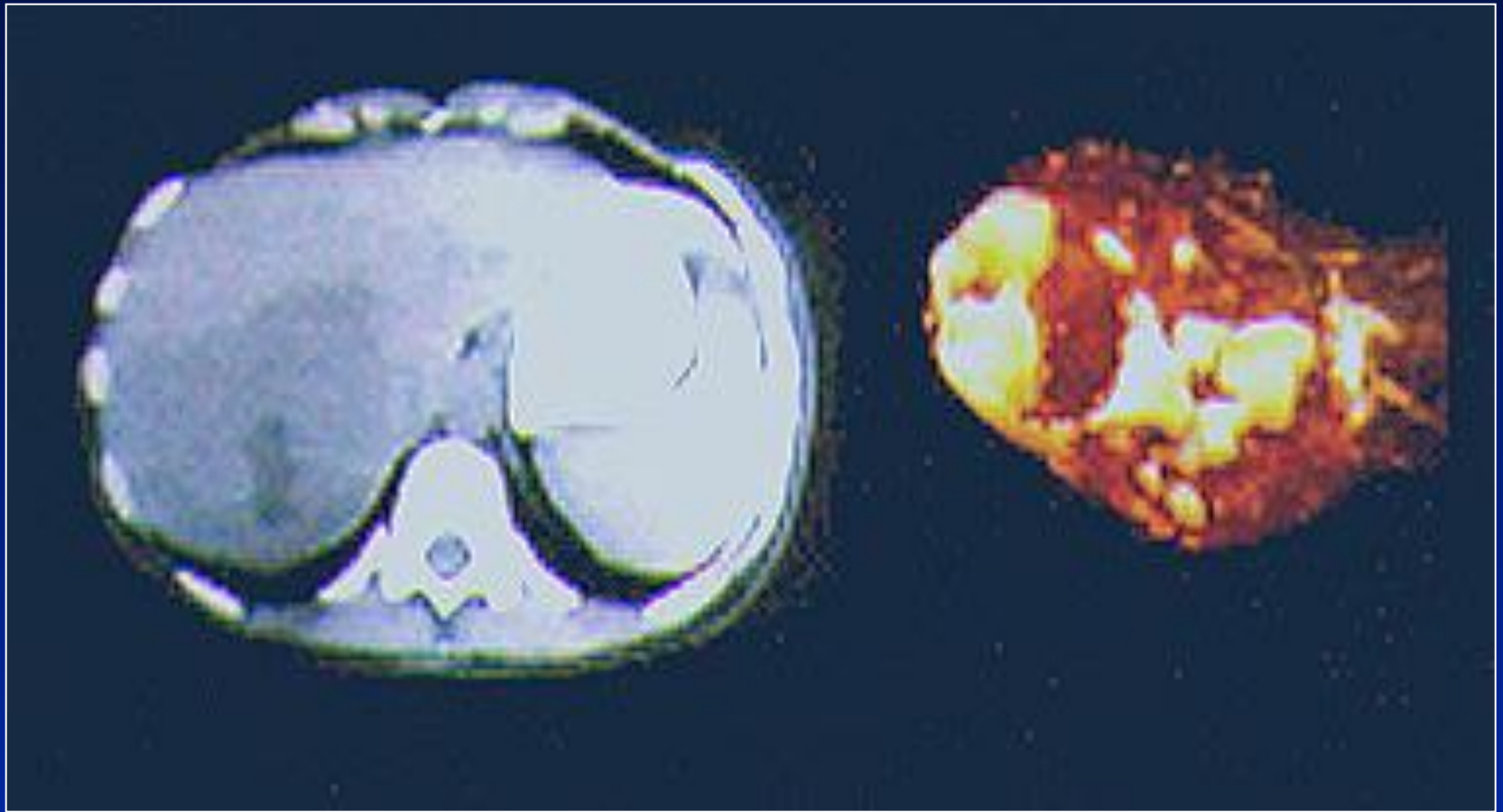
Гемангиома печени



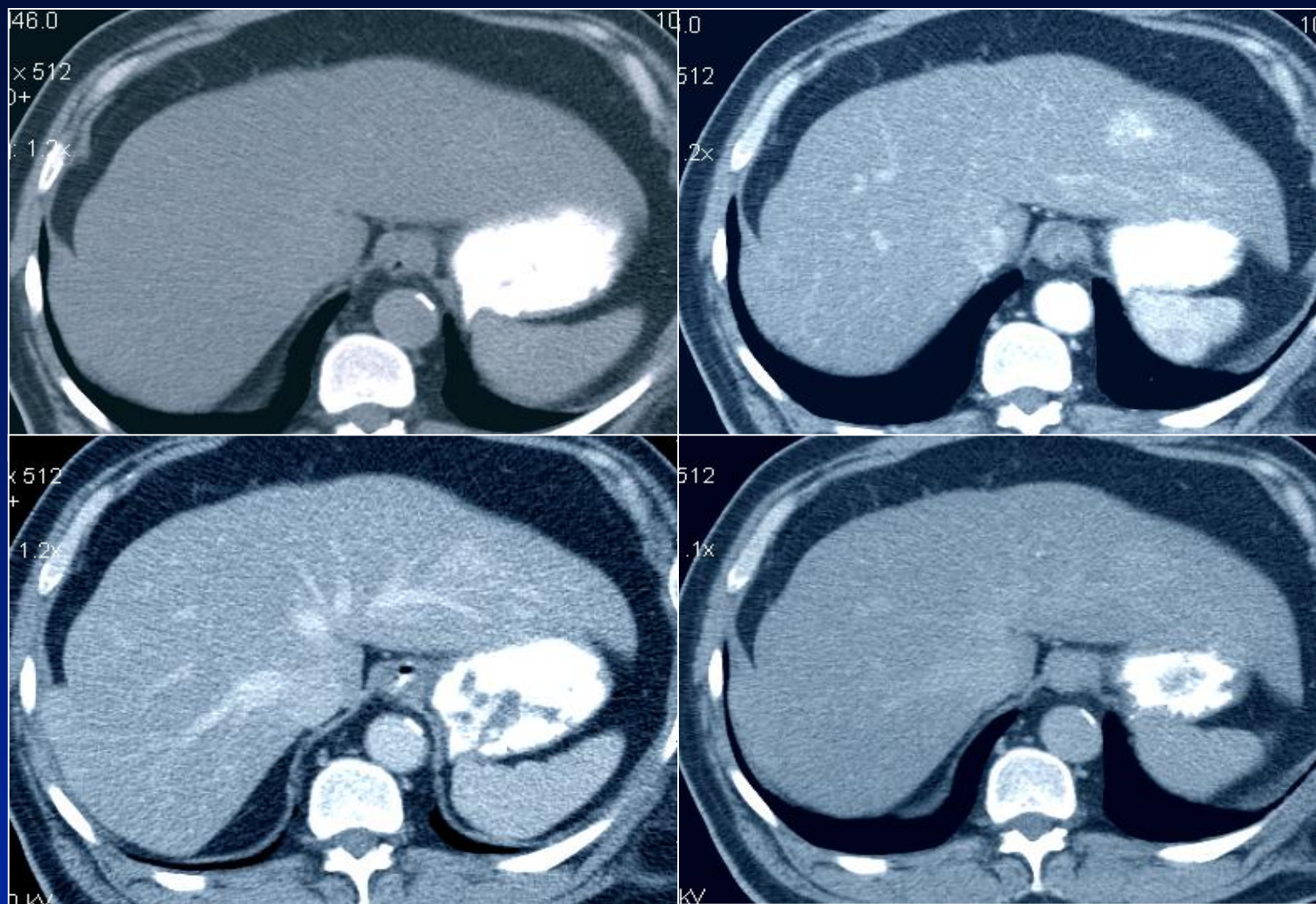
Гемангиома печени



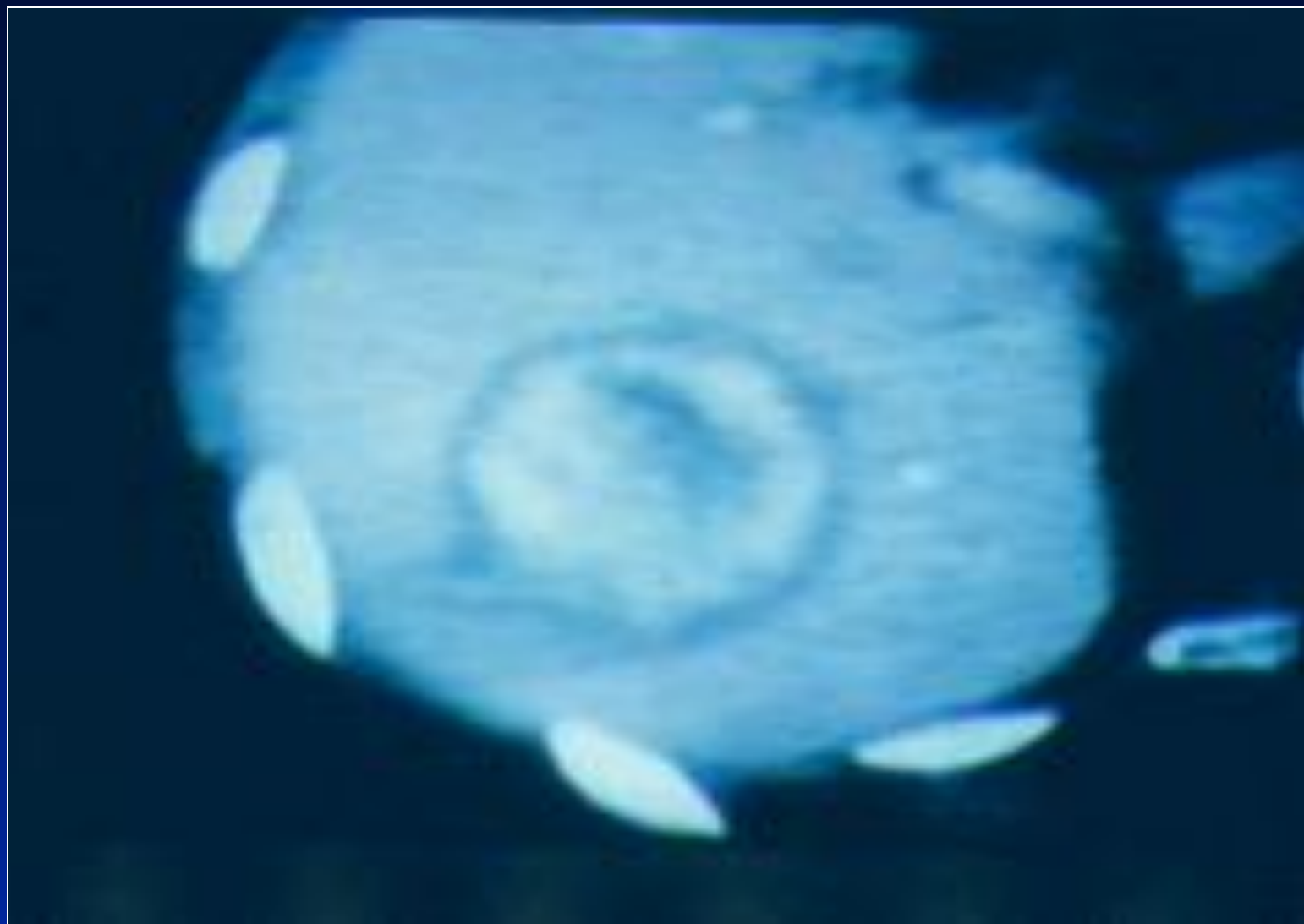
Гемангиома печени



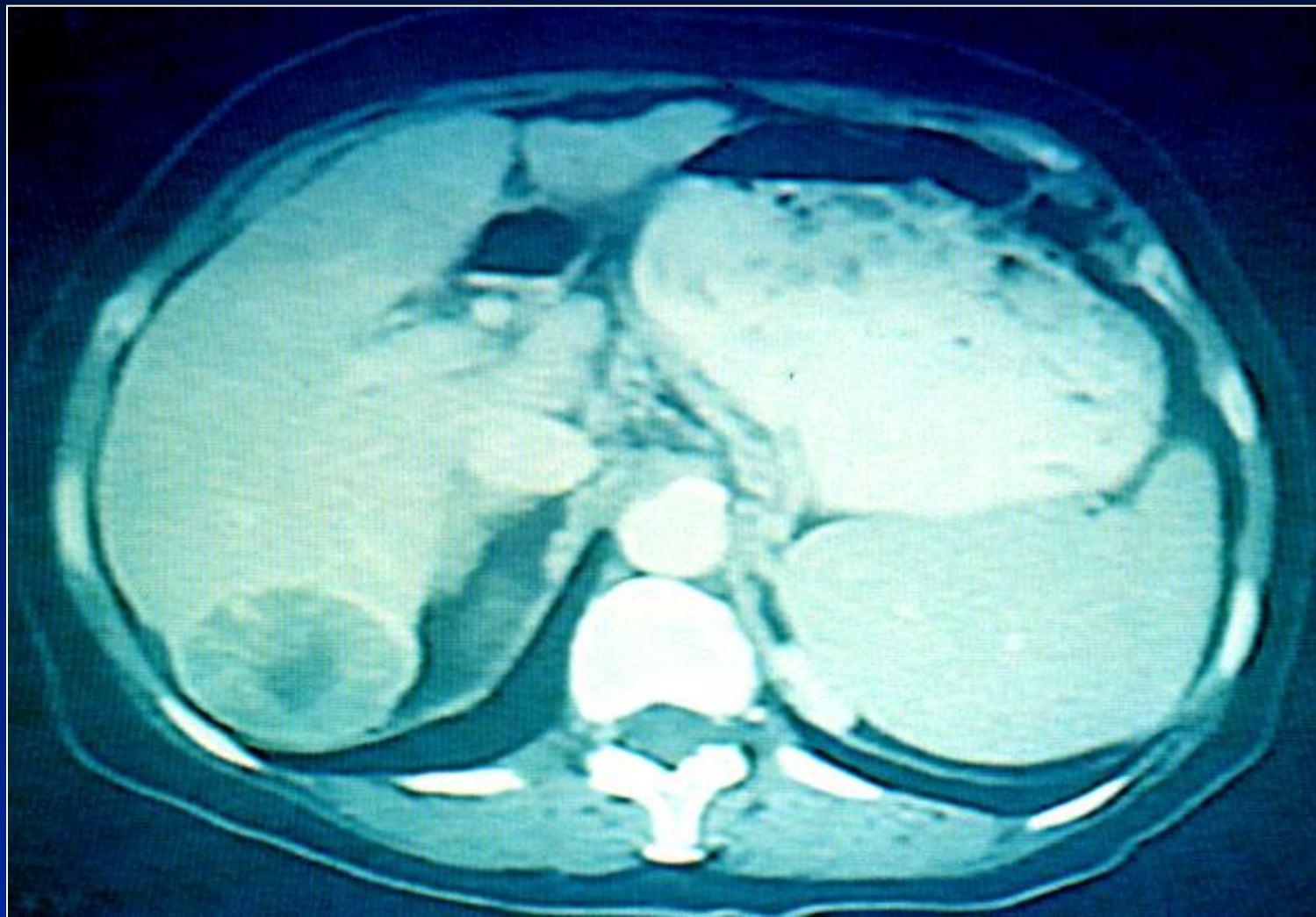
Фокальная нодулярная гиперплазия



«Гиподенсивный ободок» = метастаз



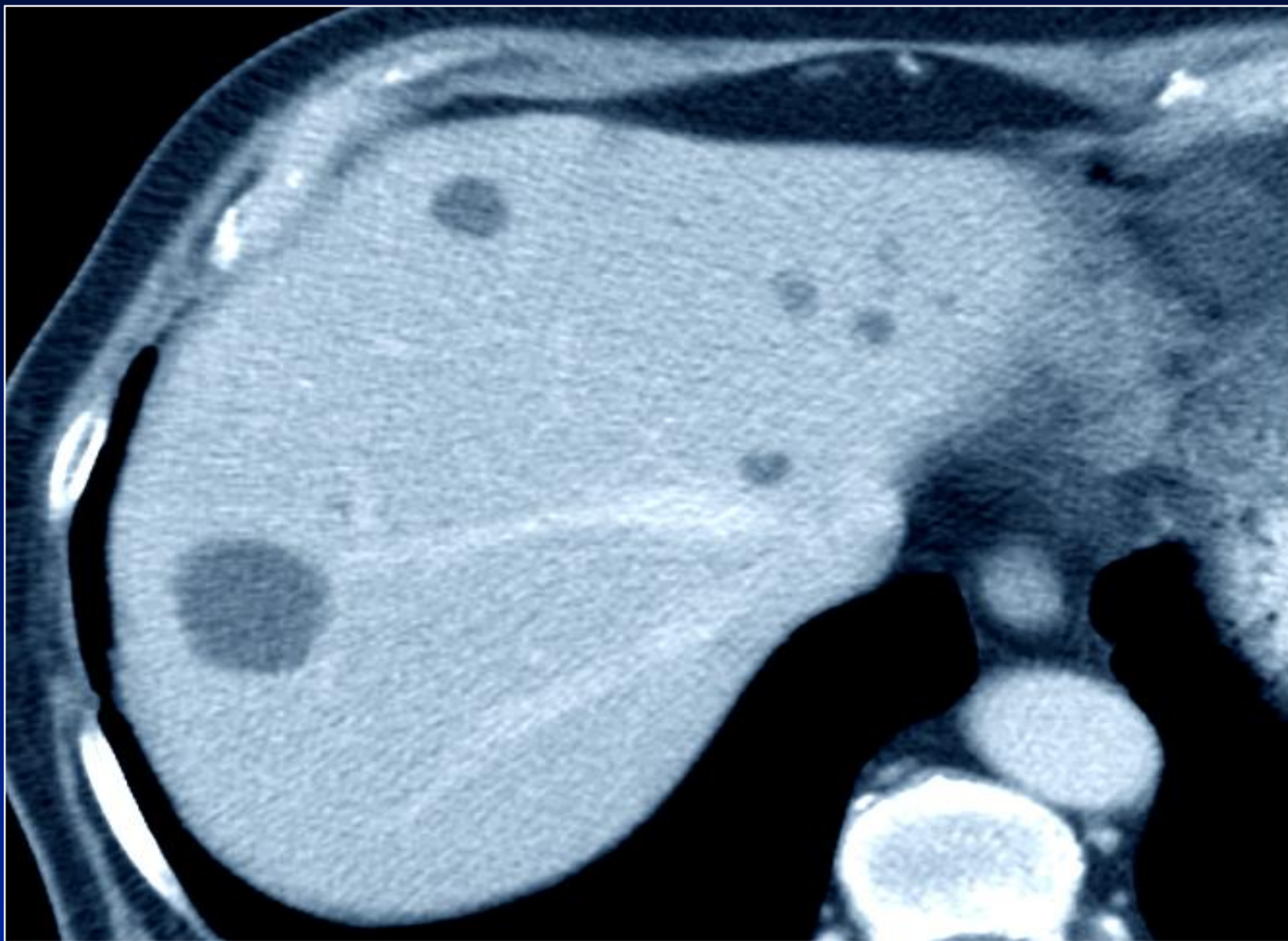
Гепатоламинарная карцинома



Ограниченный жировой гепатоз



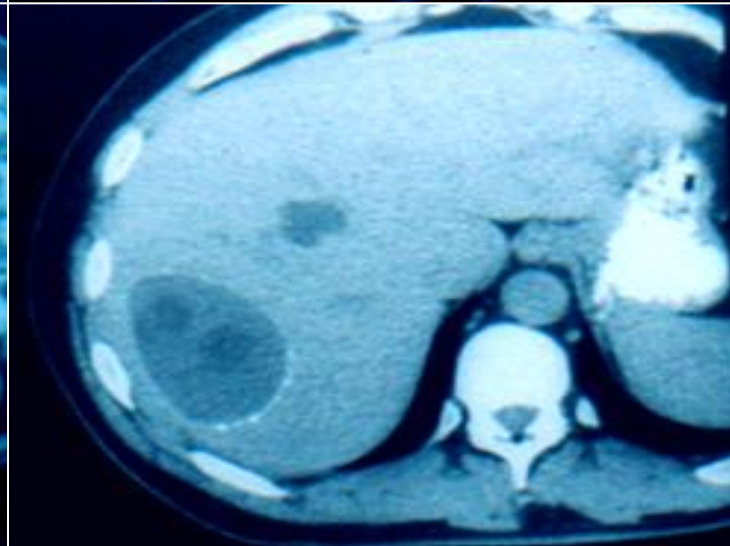
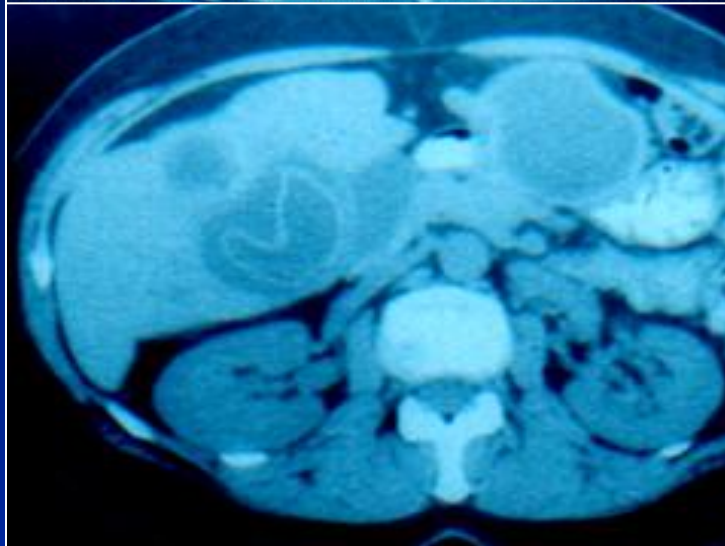
Кисты печени



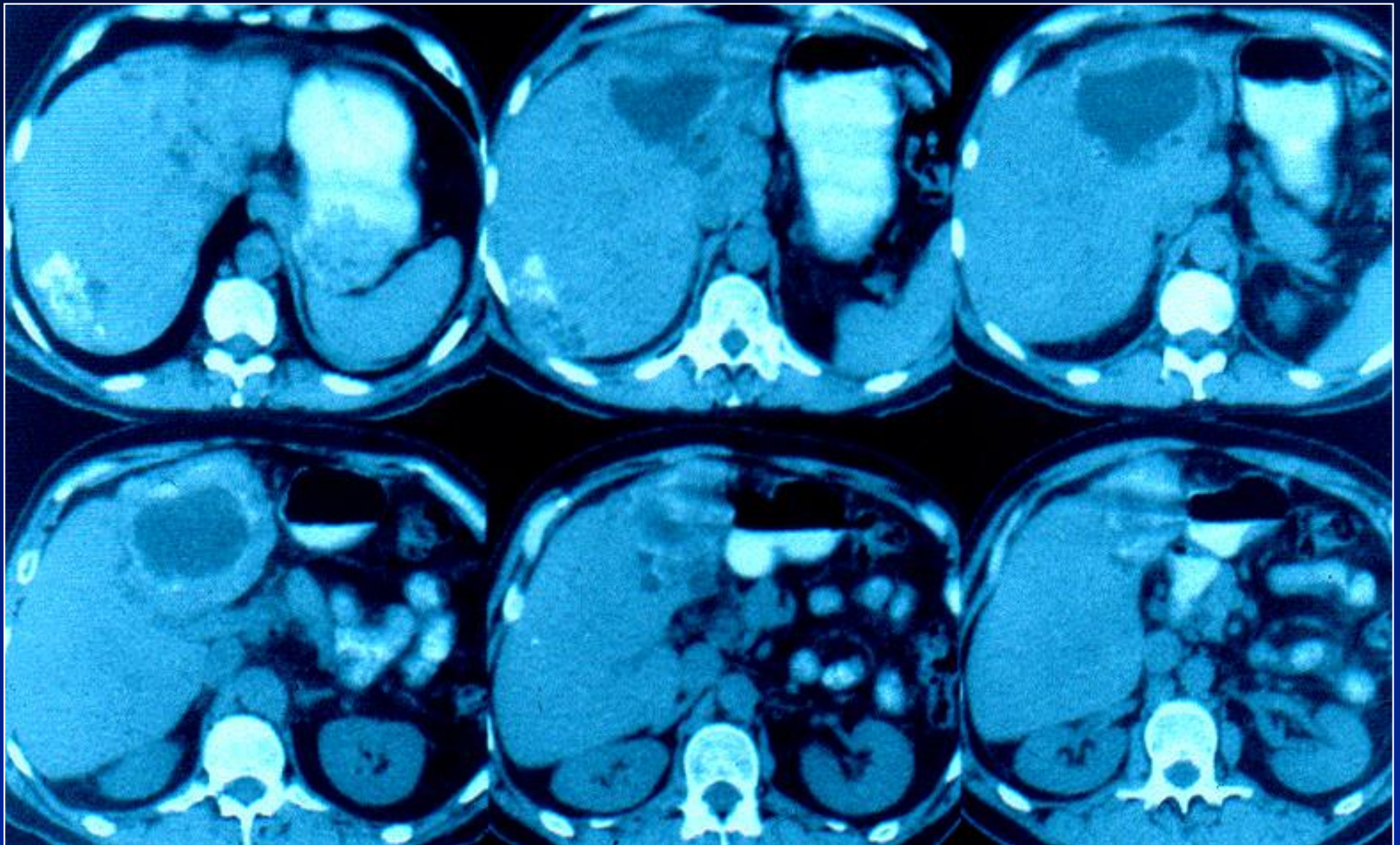
Гамартомы печени



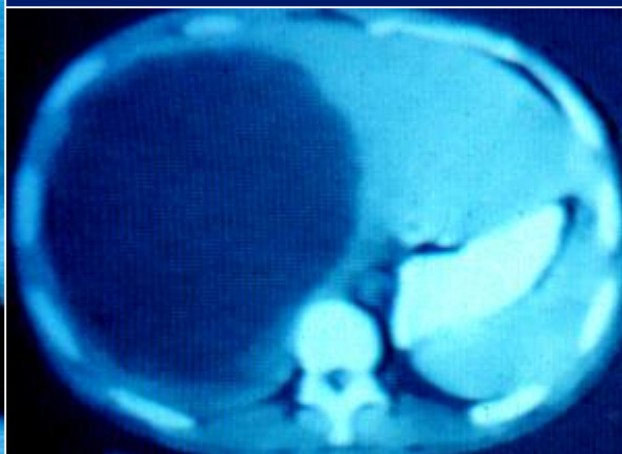
ЭХИНОКОККОЗ



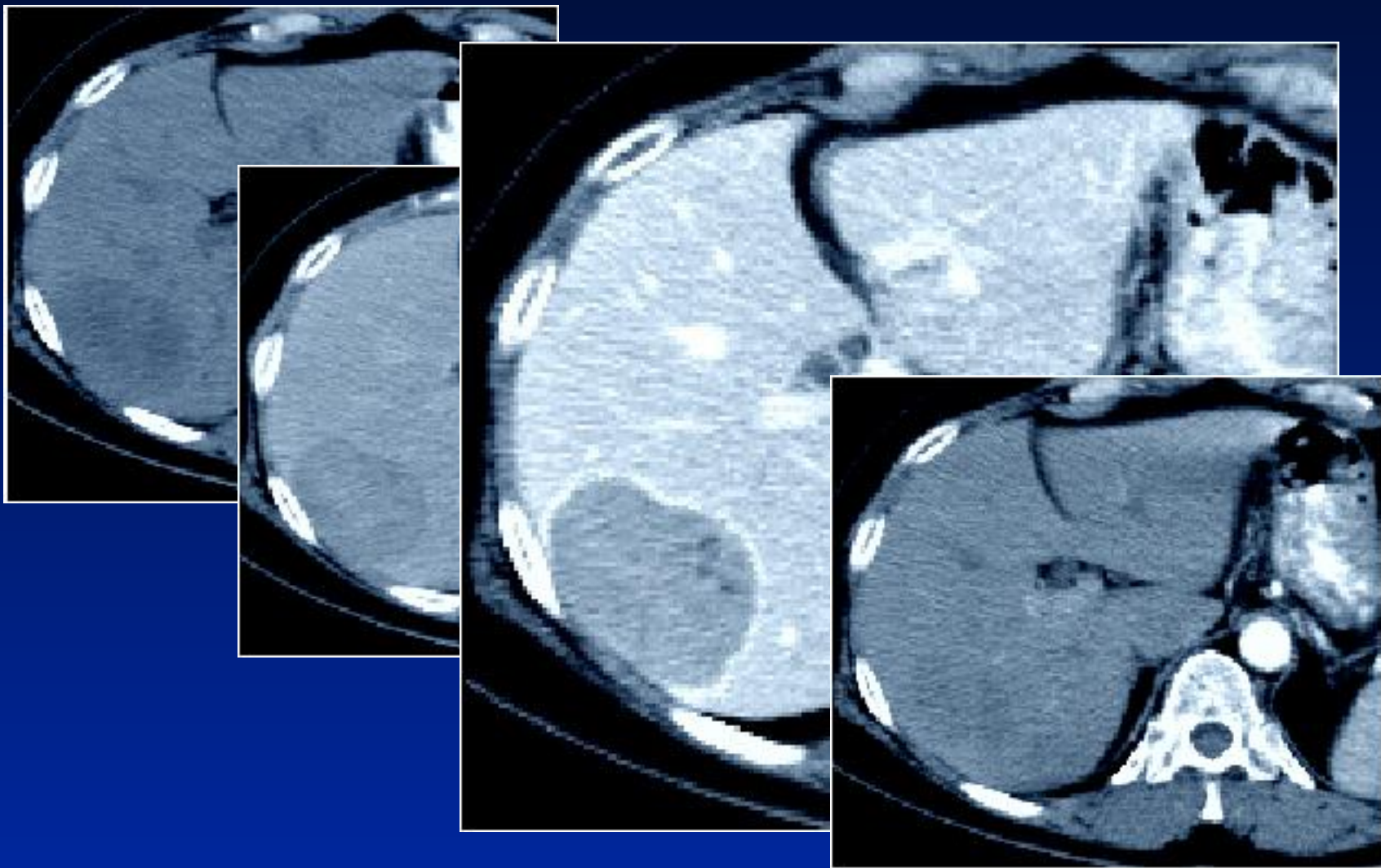
Альвеококкоз



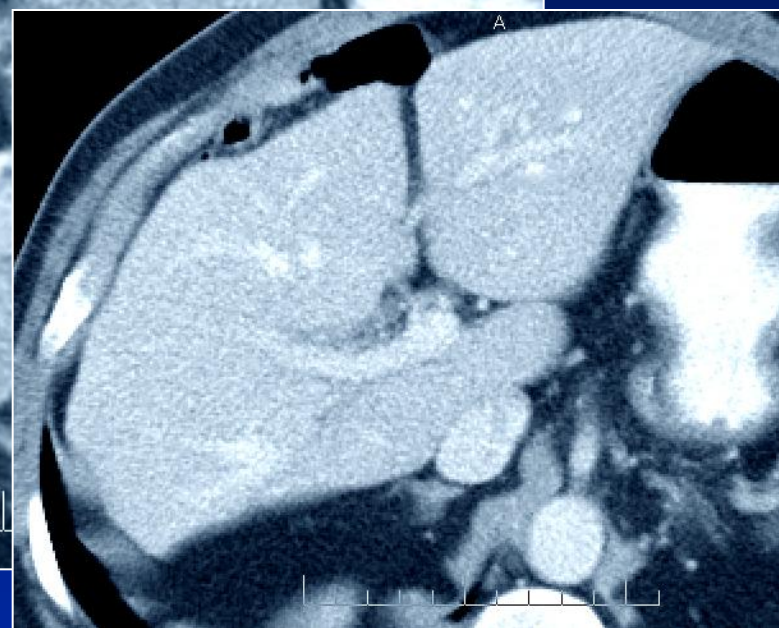
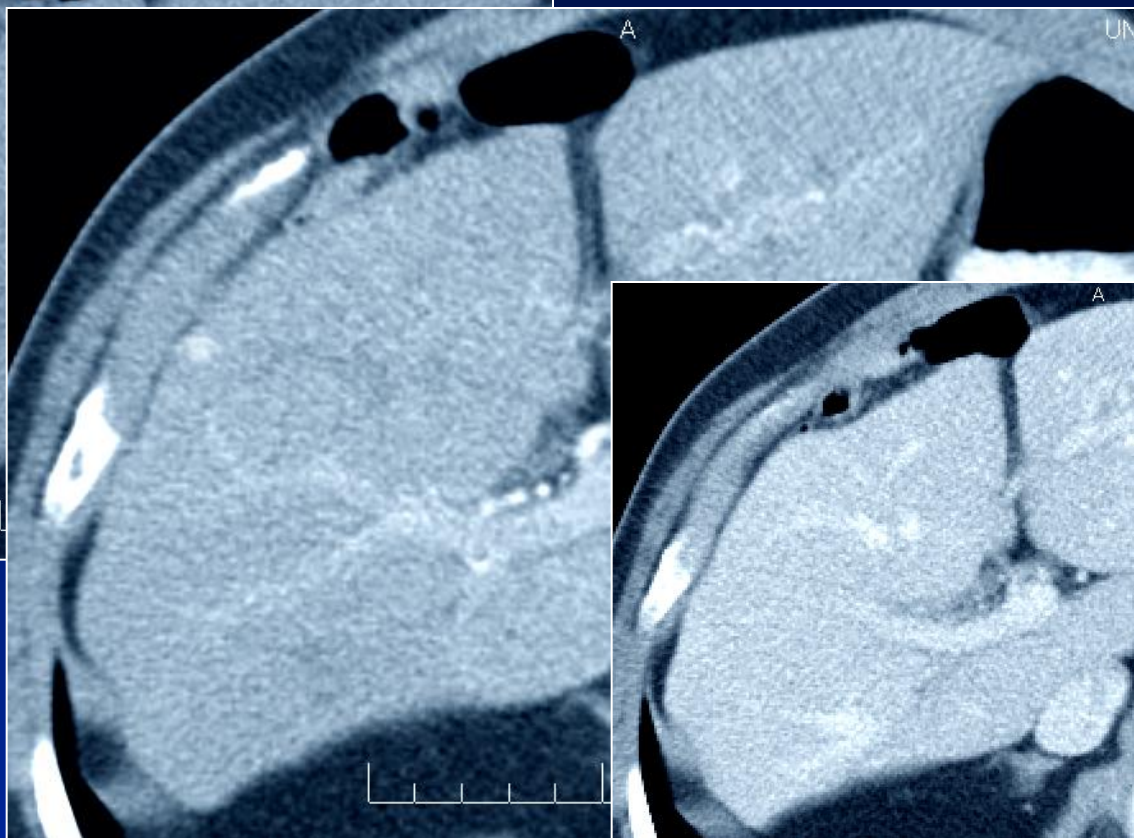
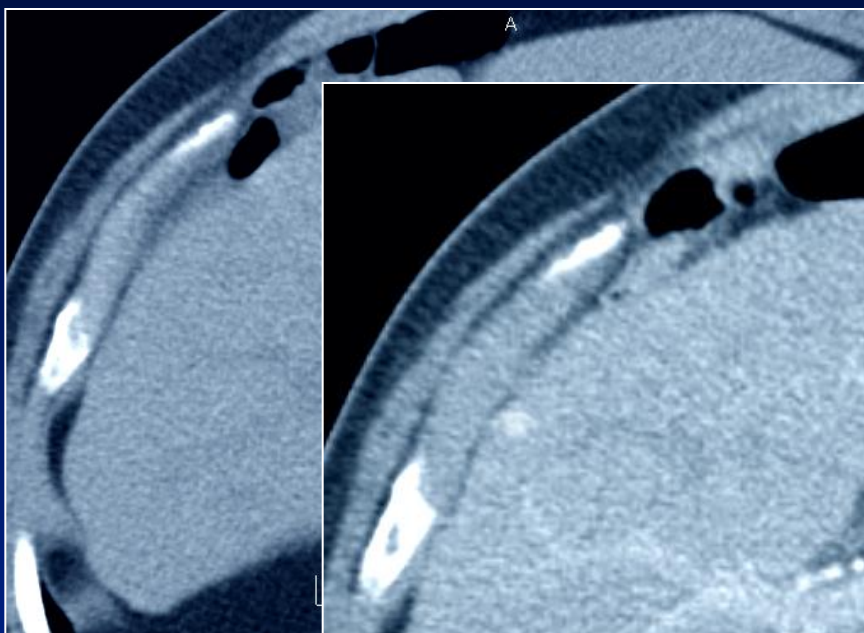
Абсцессы



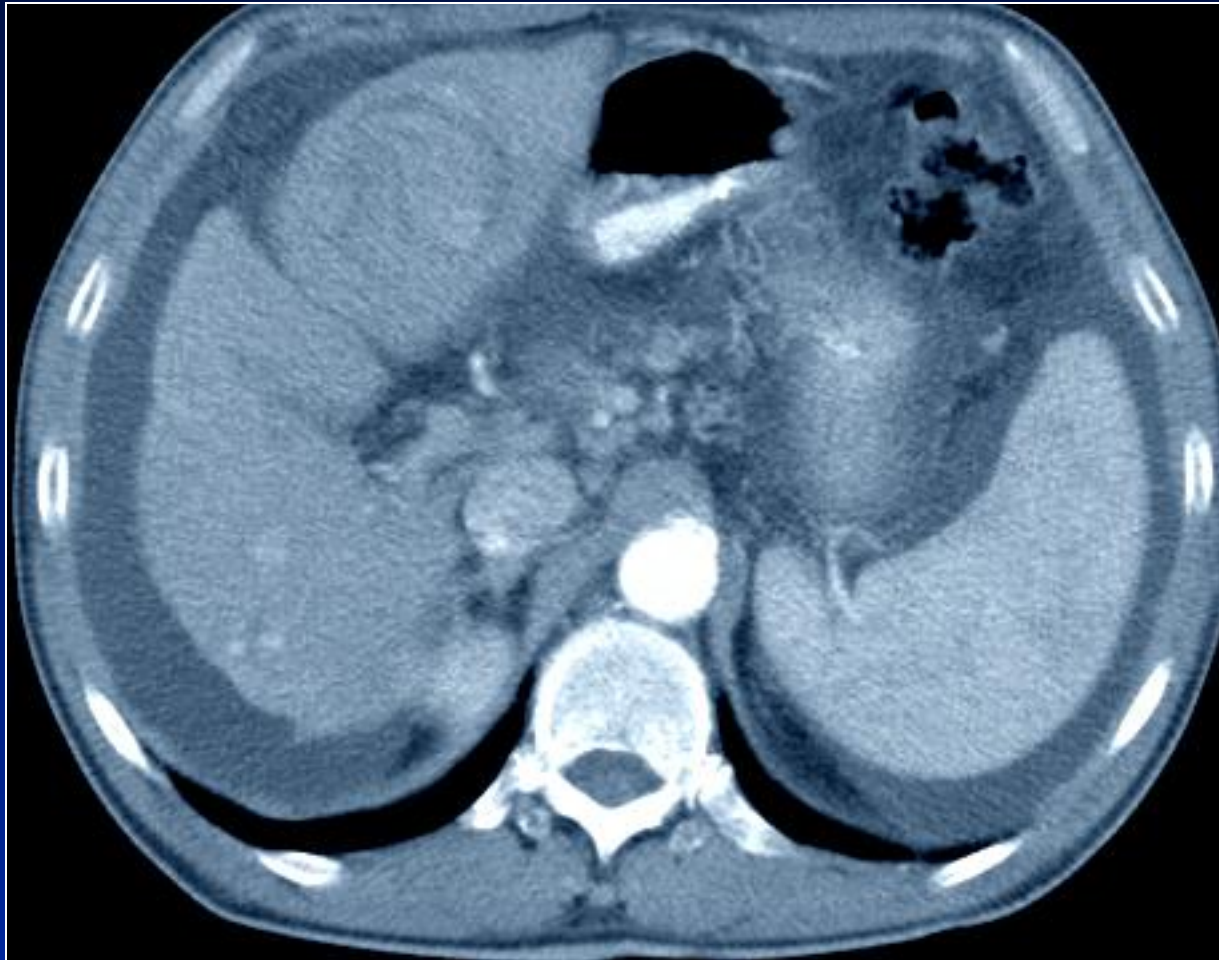
Гепатоцеллюлярная карцинома



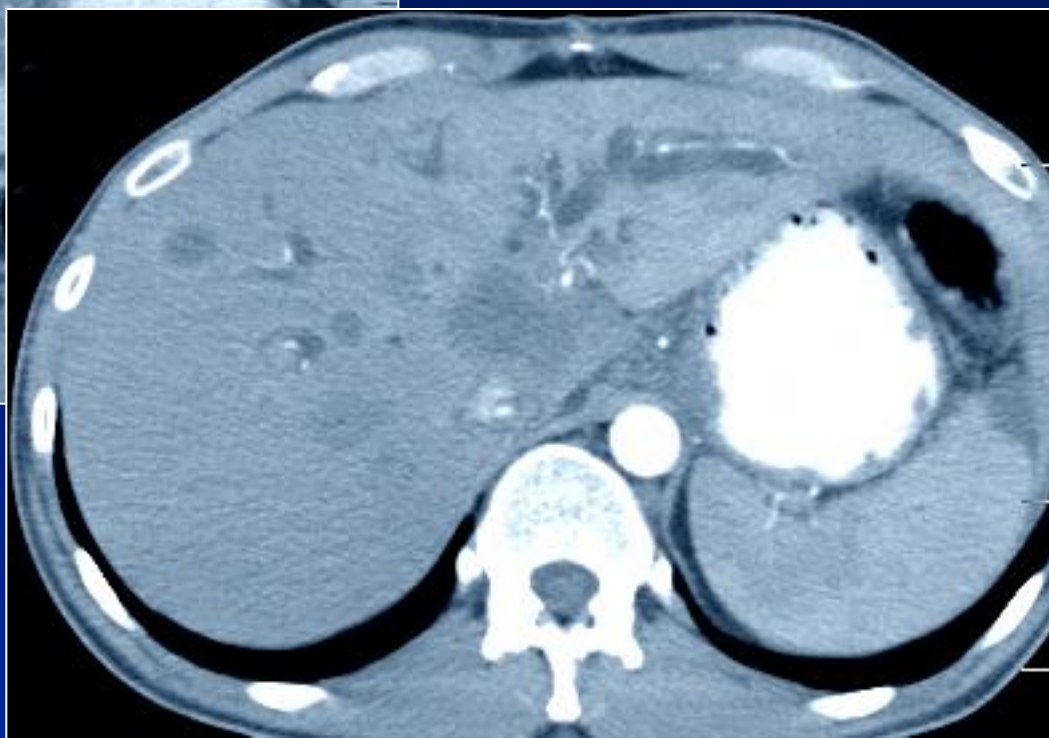
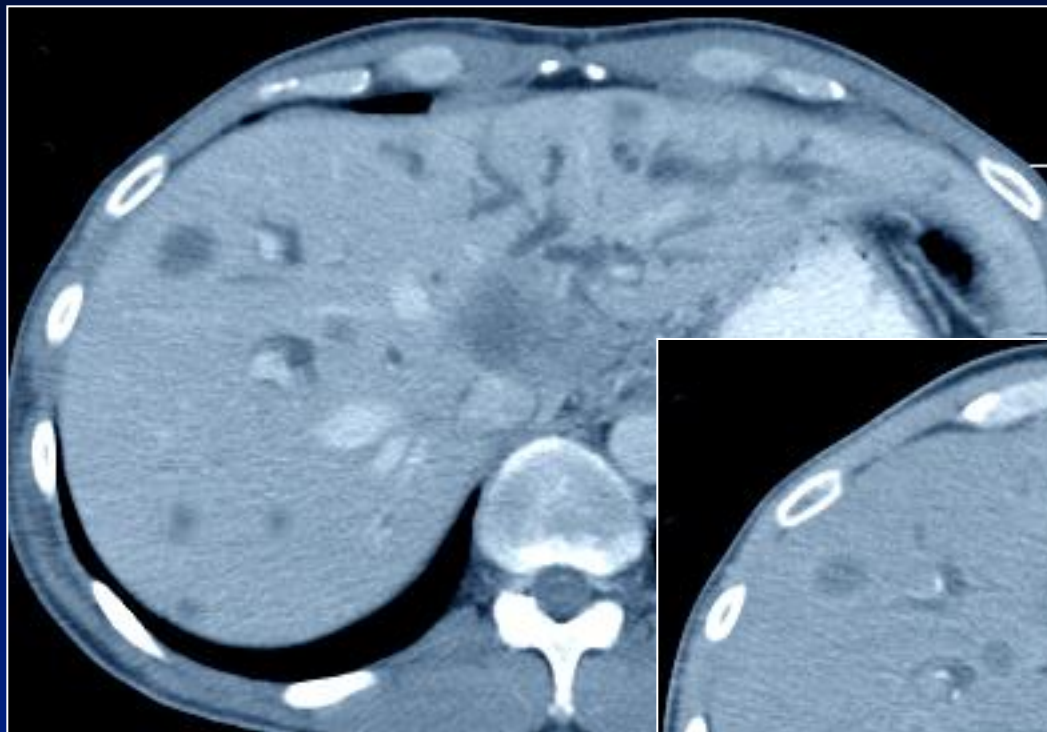
Гепатоцеллюлярная карцинома



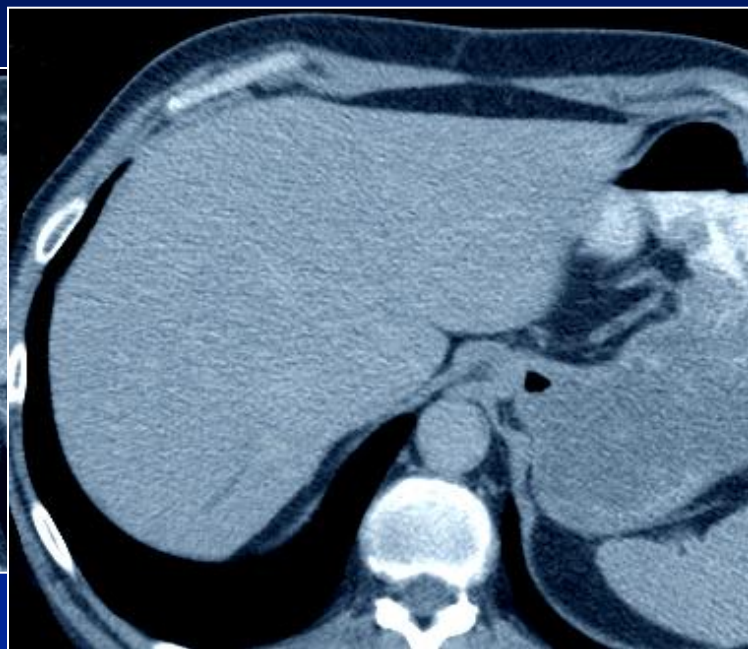
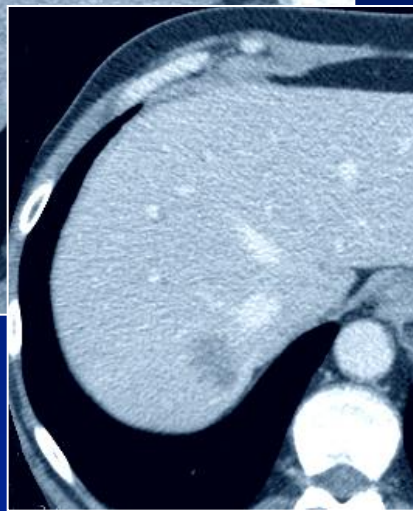
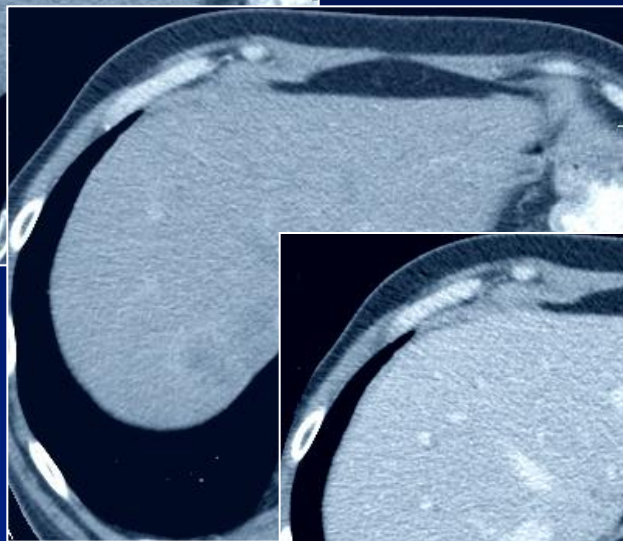
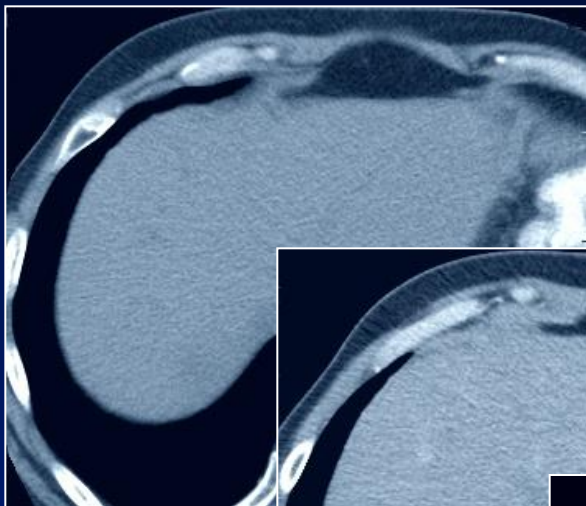
Гепатомы при циррозе



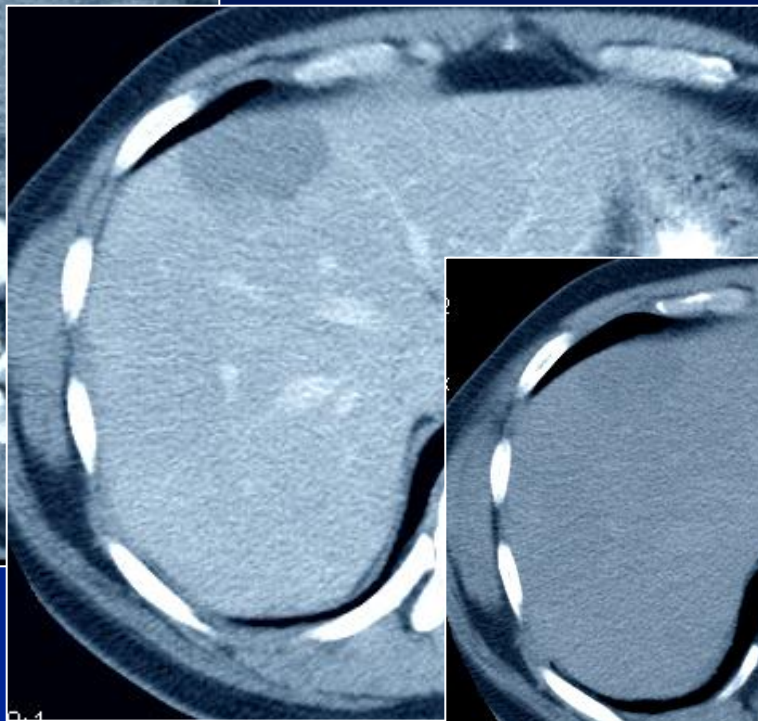
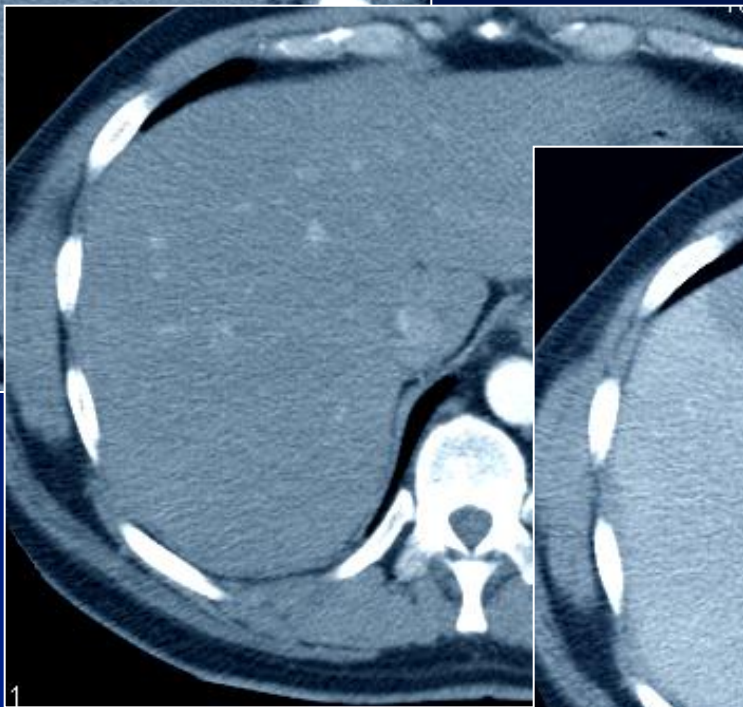
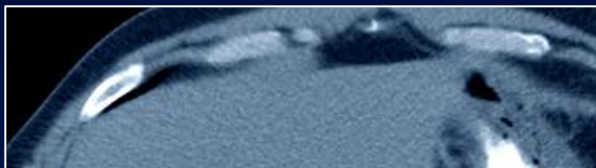
Холангиокарцинома



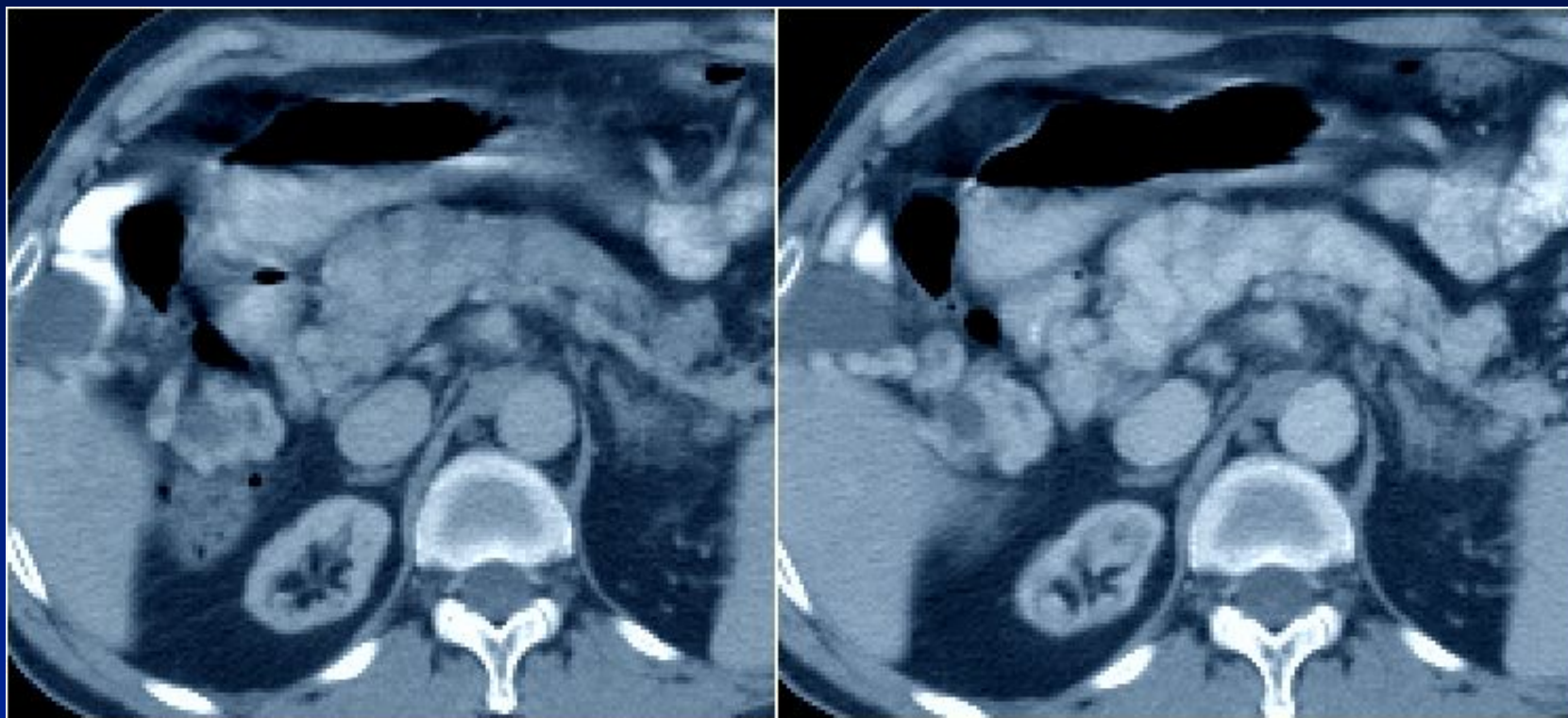
Холангиокарцинома



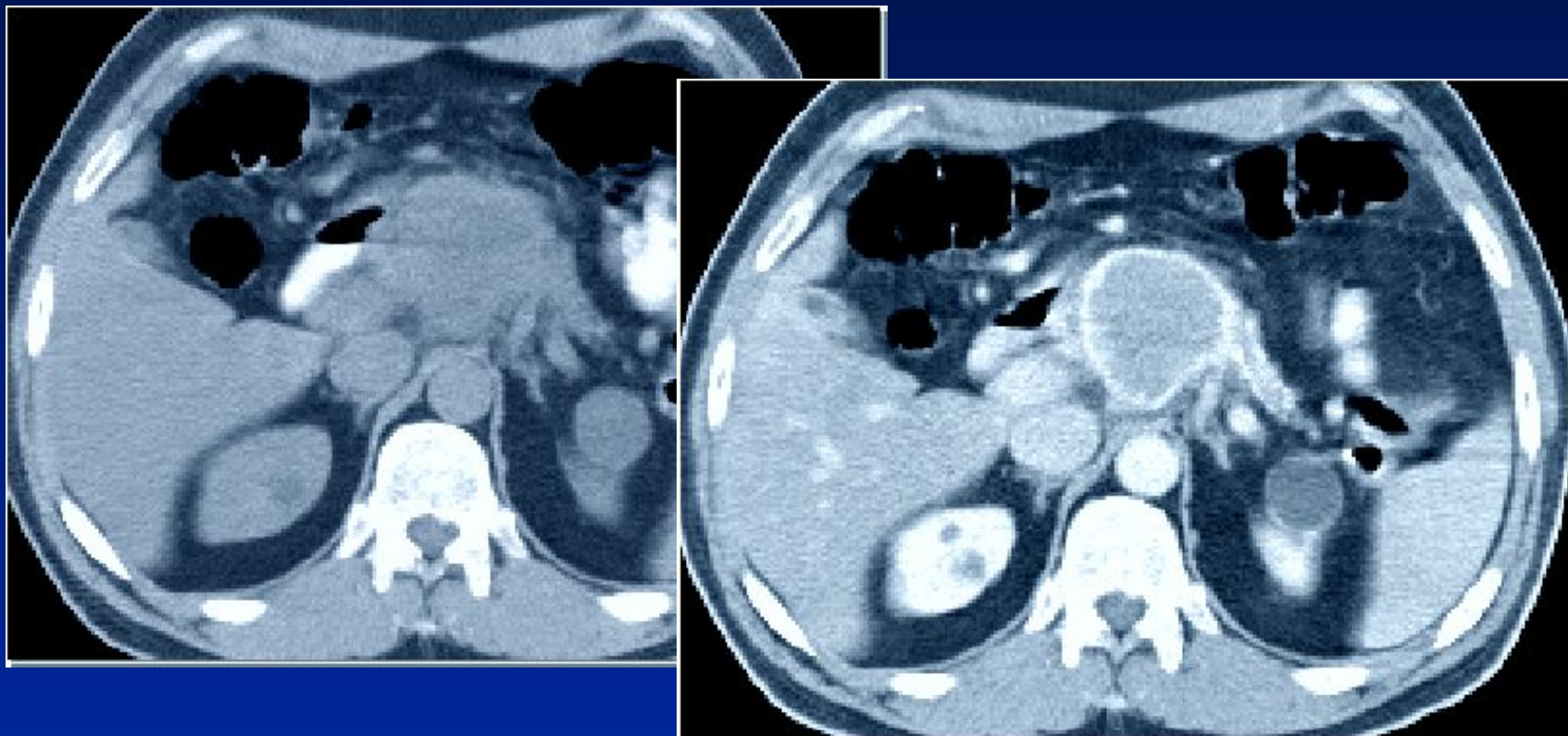
Образования, требующие морфологической верификации



ΠΑΝΚΡΕΑΤΙΤ



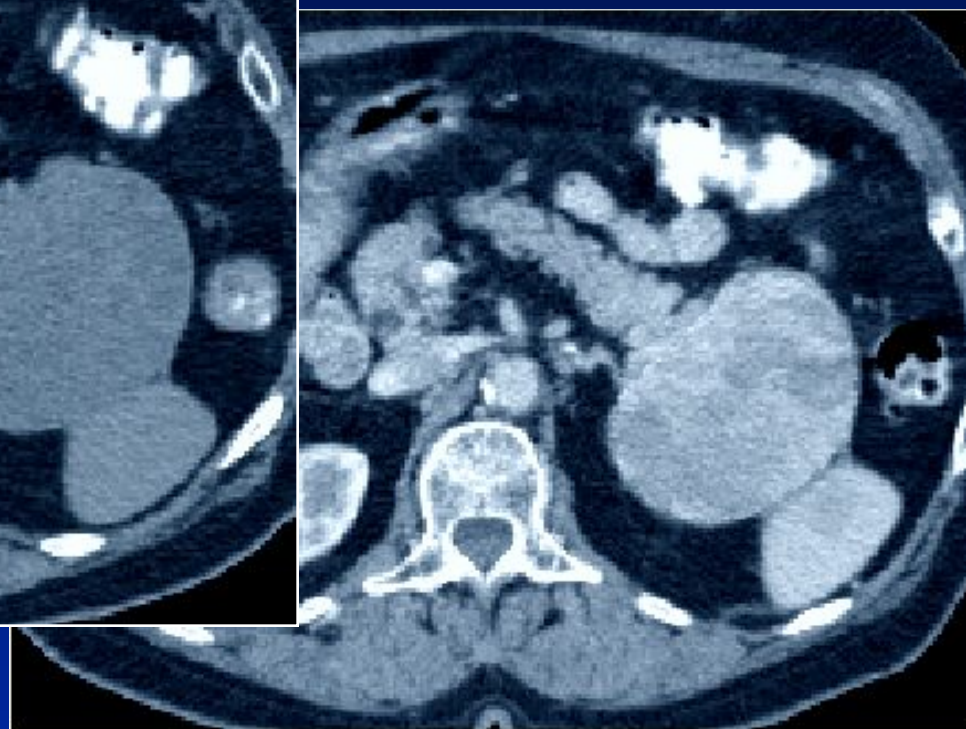
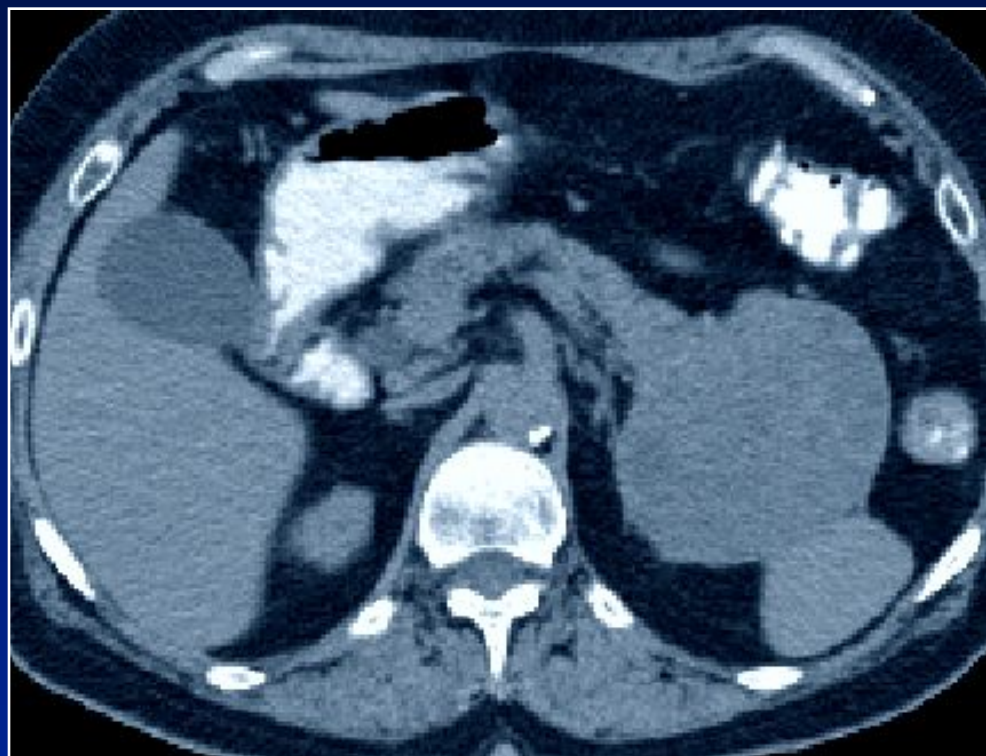
Рак поджелудочной железы



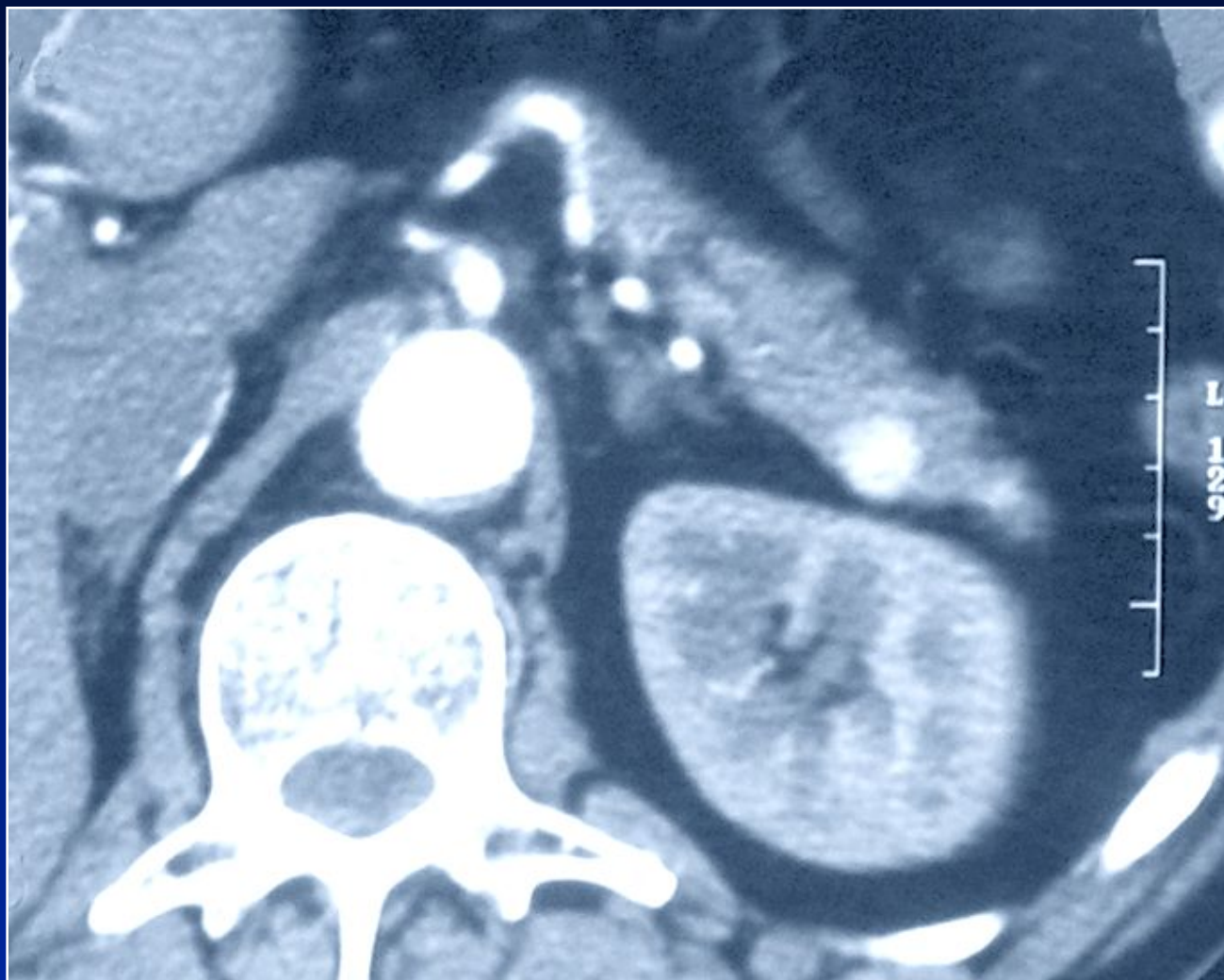
Рак поджелудочной железы



Островковоклеточная карцинома



Апудома



Абдоминальная 3D-реформация

