

МБОУ города Ростова-на-Дону
«Школа №44»

Безопасные Каникулы



Отряд АЛЬТАИР

**Командир отряда
Глущенко Елизавета**

**Руководитель отряда
Сморозин С.А.**



Правила движения должны знать все без исключения



ЗАПОМНИ:



- Переходи дорогу только по пешеходному переходу или на перекрестке;
- Переходи дорогу по пешеходному переходу только на **зеленый** сигнал светофора
- Внимательно следи за дорогой, начинай двигаться по пешеходному переходу убедившись, что все машины остановились.



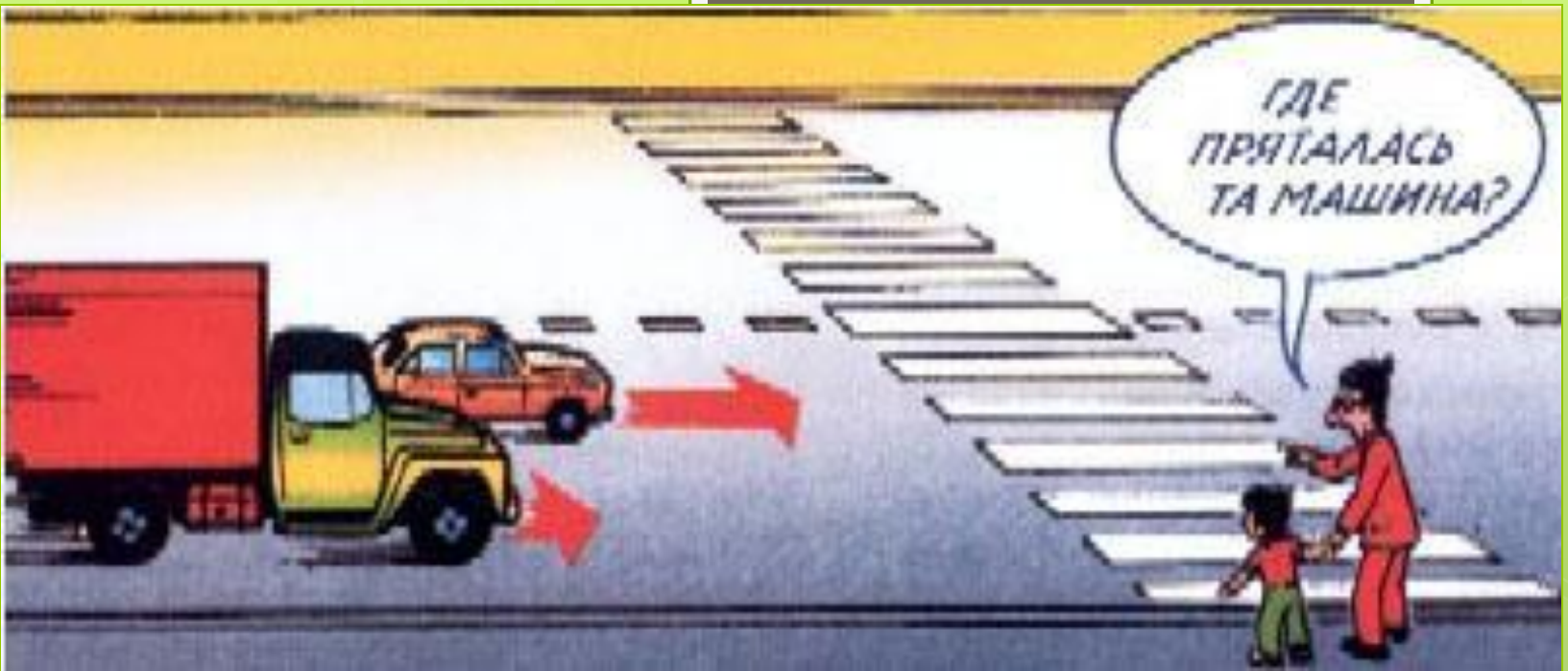


***Шагая осторожно
За улицей следи
И только там,
где можно,
Ее переходи!***



«Пустынную» улицу дети часто перебегают не глядя

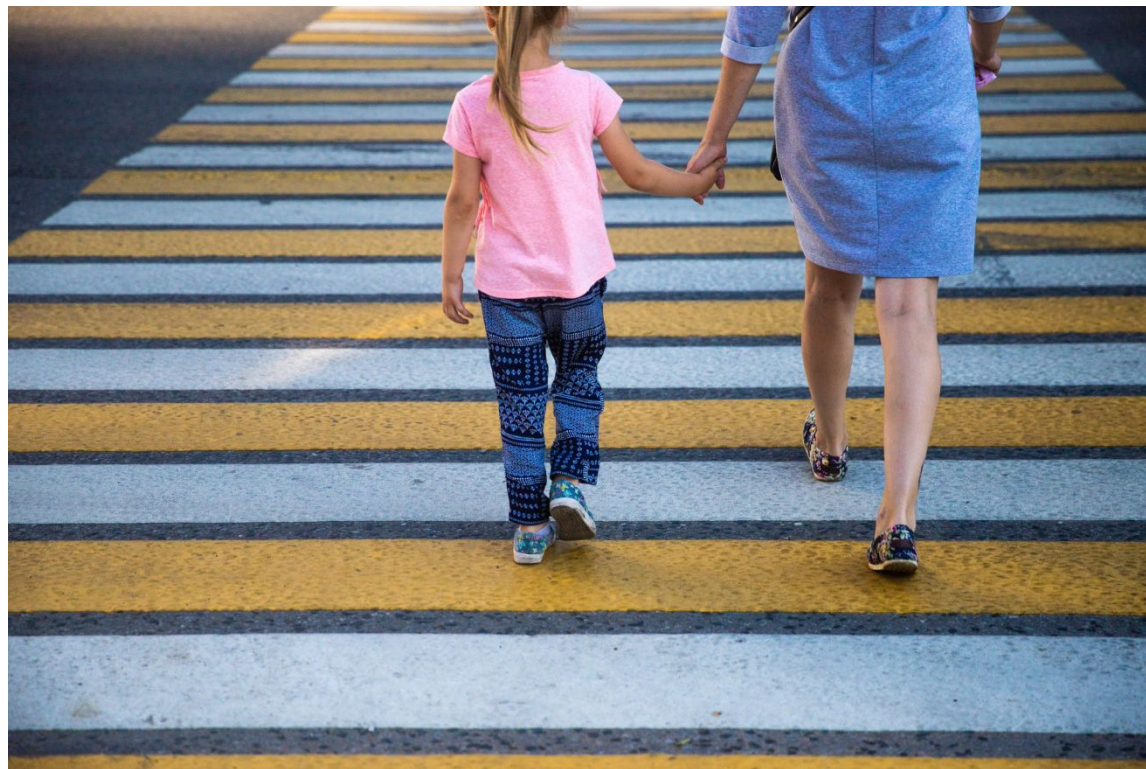
Всегда, перед выходом на дорогу, даже если на ней нет машин, нужно остановиться, оглядеться, прислушаться – и только тогда переходить улицу.



**Главная опасность —
стоящая машина**

**Нельзя выходить на дорогу
из-за стоящего автомобиля.**

Возле перехода родители должны держать ребёнка за руку так, чтобы он не мог вырваться.



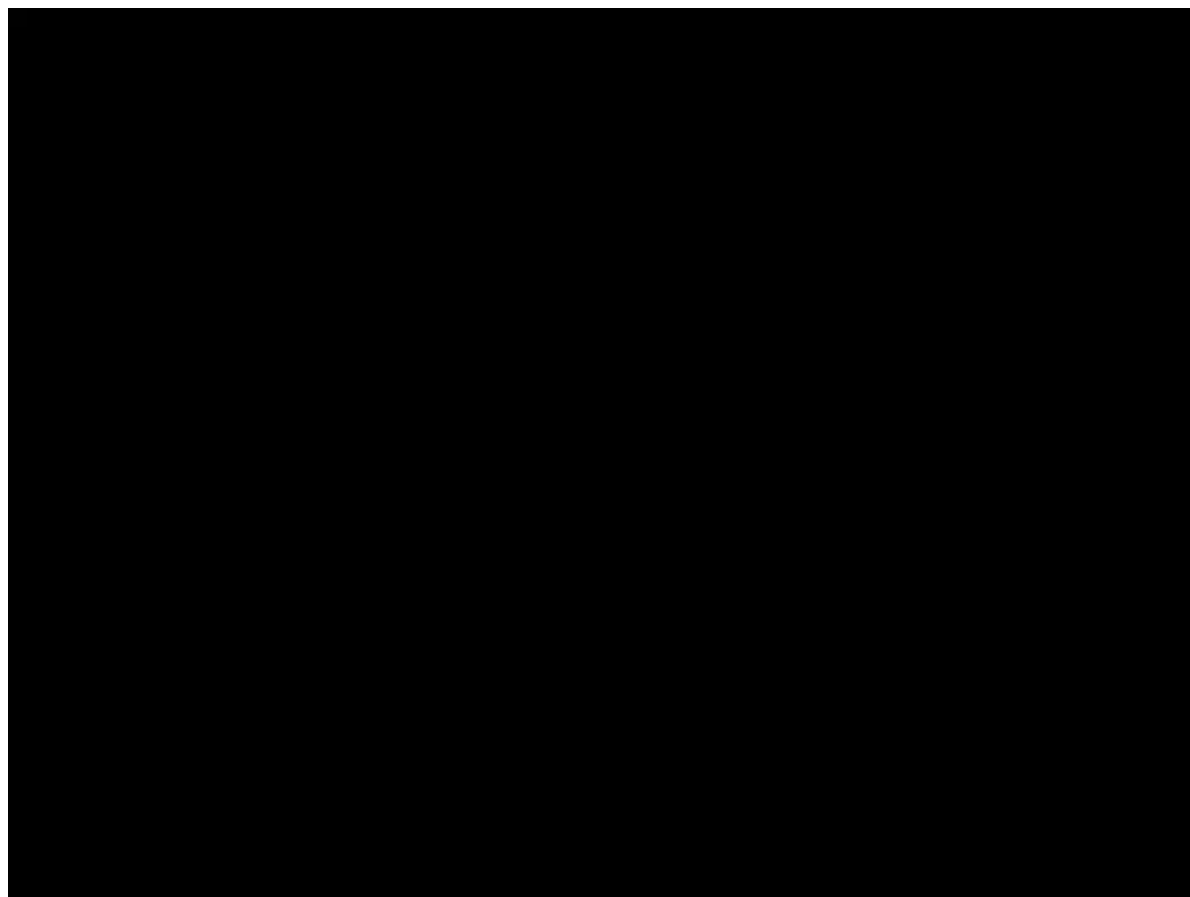
На улице крепко держите за руку младших сестёр или братьев!



Не обходите стоящий автобус ни
спереди, ни сзади!!!

*Надо подождать, пока автобус
отъедет, или, переходя дорогу,
отойти от него как можно дальше.*

Правила поведения в общественном транспорте



Правила проведения в транспорте общественного пользования:



К городскому транспорту общественного пользования относятся автобус, троллейбус, трамвай и такси.

Пассажиры не должны отвлекать водителей во время движения. Ждать автобус или троллейбус надо на специальной посадочной площадке или на тротуаре.

Входить и выходить из автобуса и троллейбуса разрешено после полной остановки.

Правила проведения в транспорте общественного пользования: :

Выйдя из автобуса или троллейбуса, нужно дойти до пешеходного перехода и там переходить дорогу. При этом лучше идти на тот пешеходный переход, который находится позади транспортного средства.

Если в салон заходят пожилые пассажиры, школьники должны уступить им место.

Пассажиру запрещается:



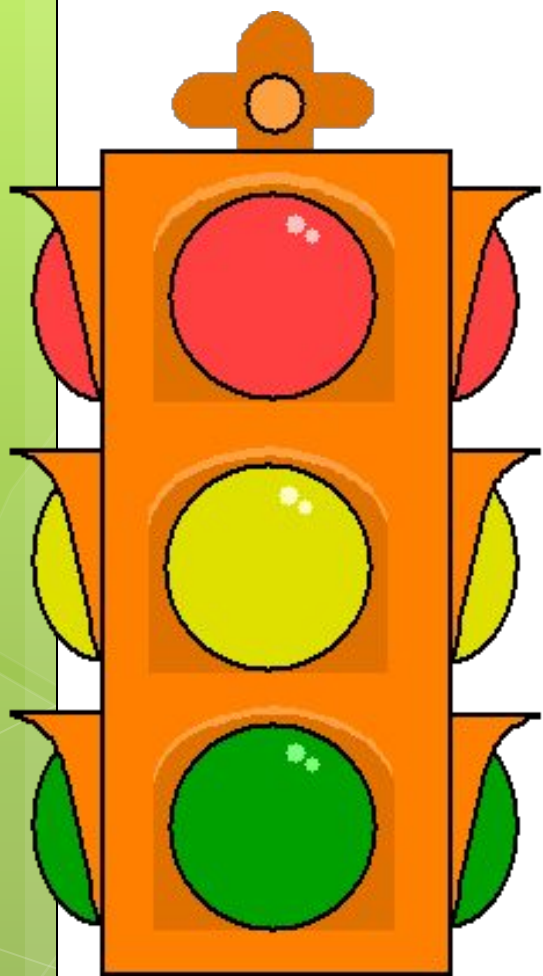
Открывать двери транспортного средства, высовываться в оконные проемы во время его движения, препятствовать закрытию дверей транспортного средства, а также выбрасывать мусор и другие предметы, приводящие к загрязнению дорог и окружающей среды.

**Вдоль улиц глаза светофоров горят –
Ты знаешь, о чём они нам говорят?**

**О том, что всегда и повсюду в пути
должны мы по их указаньям идти!**

**Цвета их запомни, значение их знай
и строго их добрый совет выполняй!**





Светофор – это устройство, которое световыми сигналами разрешает или запрещает движение транспорта и пешеходов.

Сигналы располагаются в нём в строгой последовательности: **красный,** **жёлтый,** **зелёный.**

Светофоры устанавливают на самых опасных участках дороги.

Если ты подходишь к дороге, а зелёный сигнал начал мигать, подожди, когда **включился**

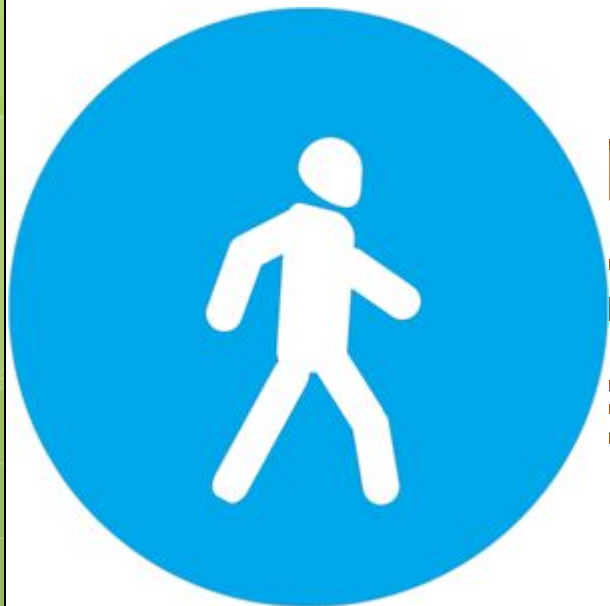


ДОРОЖНЫЕ ЗНАКИ

ВИКТОРИНА



1. **Велосипедное движение запрещено.**
2. **Велосипедная дорожка.**
3. **Берегись велосипеда!**



1. **Пешеходная дорожка.**
2. **Можно гулять.**
3. **Пешеходная площадь.**



1. Стоянка запрещена
2. Мост через реку
3. Дорога идёт под уклон



1. Пятьдесят километров плохой дороги
2. За нарушение штраф - пятьдесят рублей
3. Ограничение скорости - пятьдесят километров в час



1. Место выгрузки кирпича.
2. Въезд запрещён.
3. Осторожно летят кирпичи!



4. Вход закрыт.
5. Здесь люди не живут.
6. Движение пешеходов запрещено.



1. **Копать запрещено!**
2. **Не копайся, проезжай скорей!**
3. **Дорожные работы.**



1. **Осторожно, змеи!**
2. **Опасный поворот.**
3. **Мчись как молния!**



1. **Внимание, дети!**
2. **Добро пожаловать в школу!**
3. **Детям проход воспрещён!**



4. **Путь закрыт.**
5. **Железнодорожный переезд со шлагбаумом.**
6. **Осторожно, забор и злая собака!**



1. Жилая зона
2. Детский сад
3. Можно играть на проспекте



1. Большая гора
2. Место падения НЛО
3. Искусственная неровность



Что означает мигание
зеленого сигнала светофора?

1. Нарушение контакта в светофоре
2. Переходить дорогу запрещается
3. Время зеленого сигнала истекает, и сейчас будет включен запрещающий сигнал

**Знайте
правила
движенья,
Как таблицу
умноженья.
Надо их не
ТОЛЬКО ЗНАТЬ,
А
непрерменно
соблюдать!**

