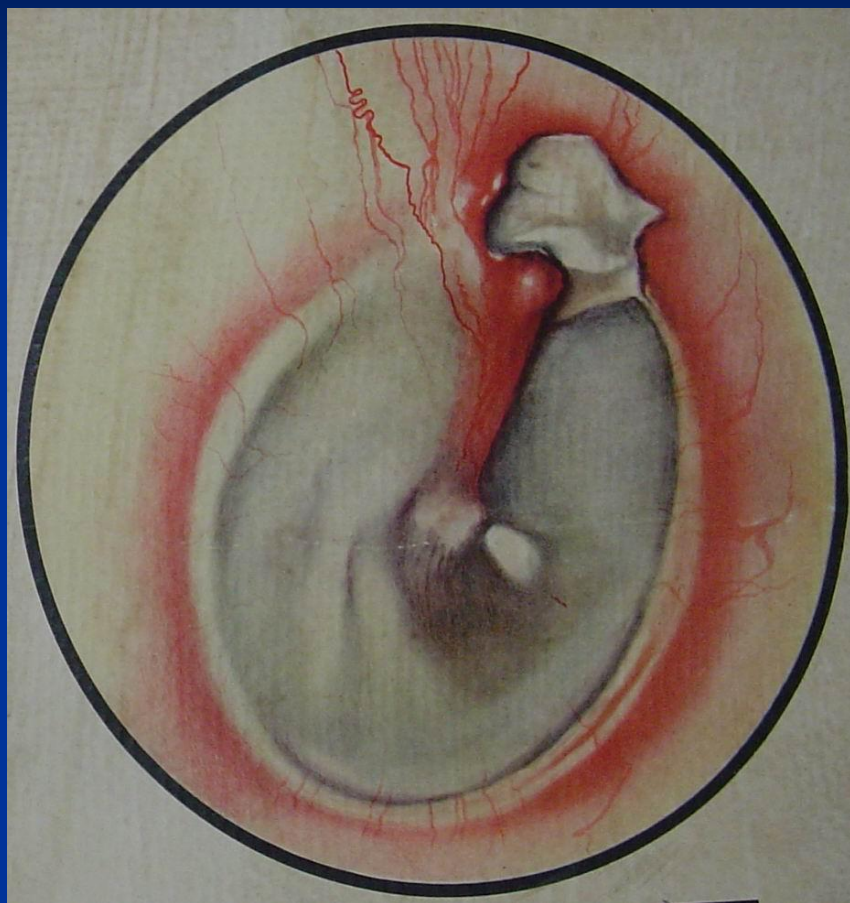


Хронический гнойный средний отит

Хронический гнойный средний отит



Хронический эпитимпанит. Холестеатома.

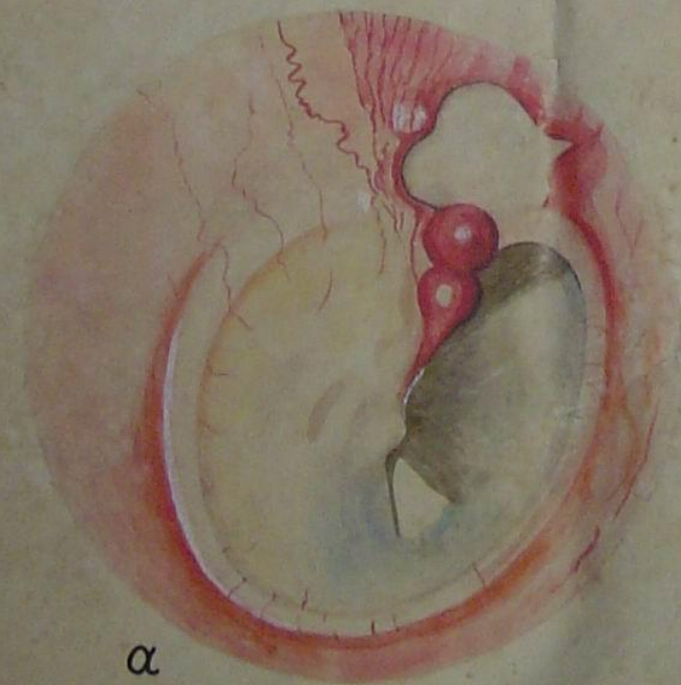


Хронический мезотимпанит

Виды перфорации барабанной перепонки при хронических отитах



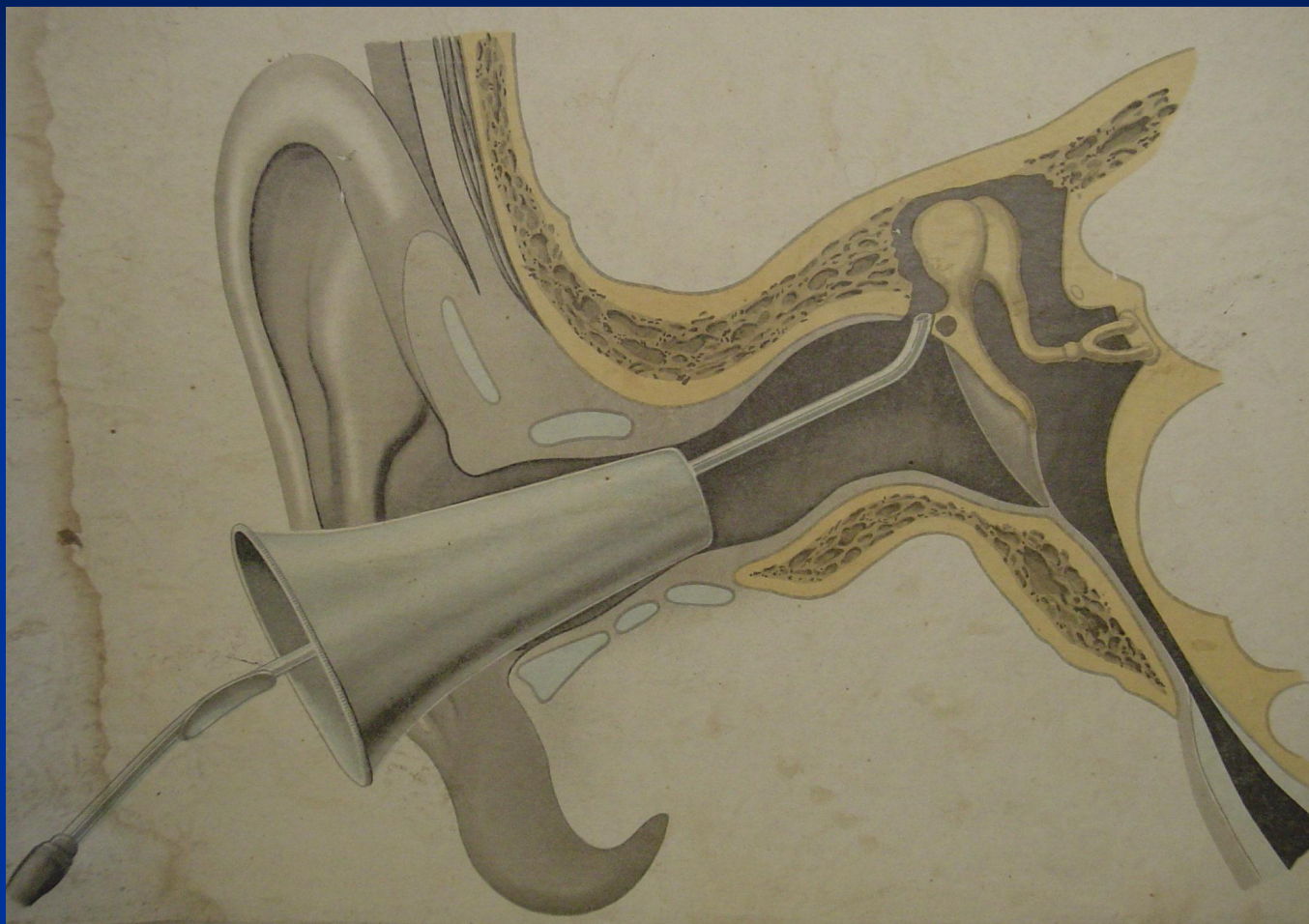
Хронический гнойный эпитимпанит. Холестеатома.



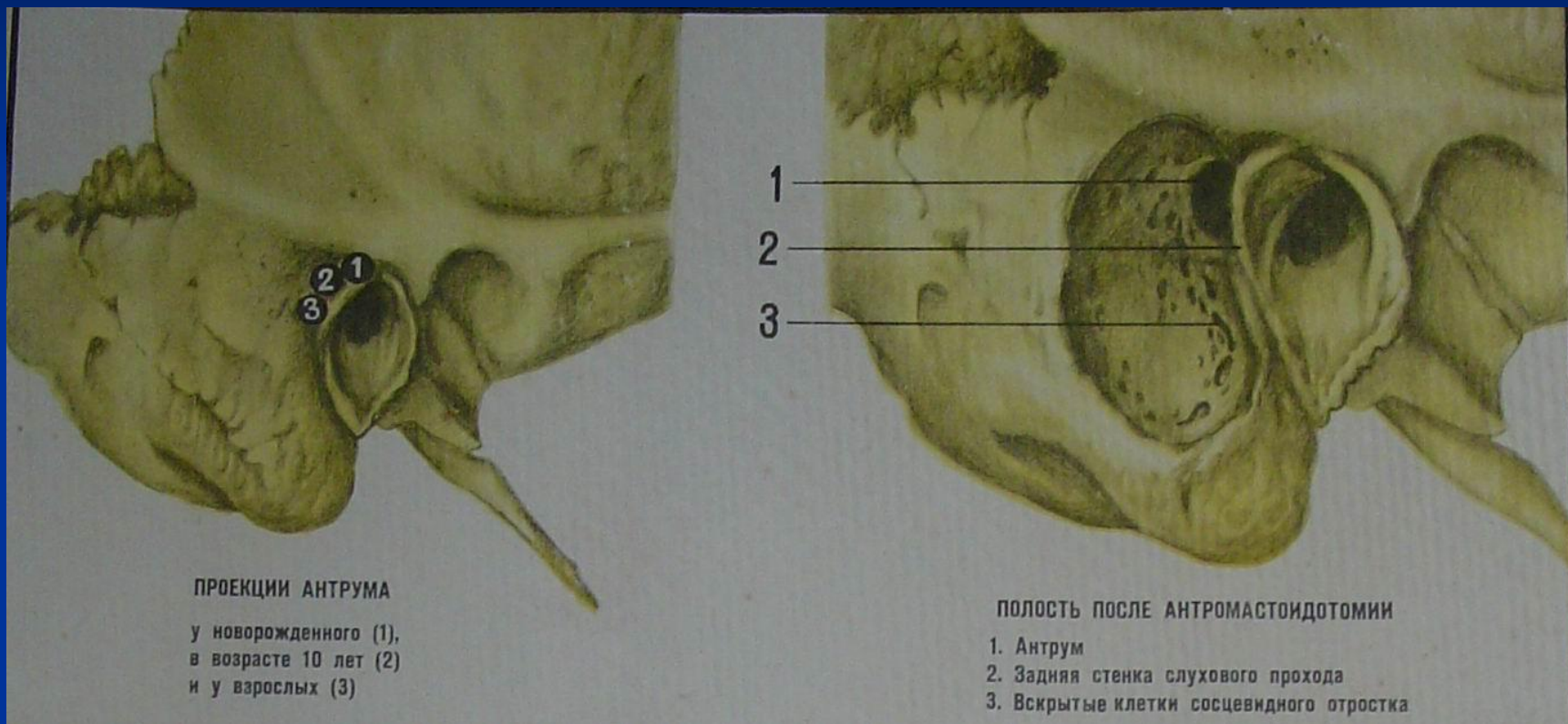
ХРОНИЧЕСКИЙ ЭПИТИМПАНИТ С ХОЛЕСТЕАТОМОЙ.

α - перфорация в мемб. Shrapnelli; видны холестеатомные массы, латеральная костная стенка аттика частично разрушена; β - краевая перфорация в верхне-заднем квадранте, разрушение латеральной стенки аттика; в аттике холестеатома и грануляции.

Промывание надбарабанного пространства



Антромастотомия и радикальная операция уха



Этапы радикальной операции уха

