

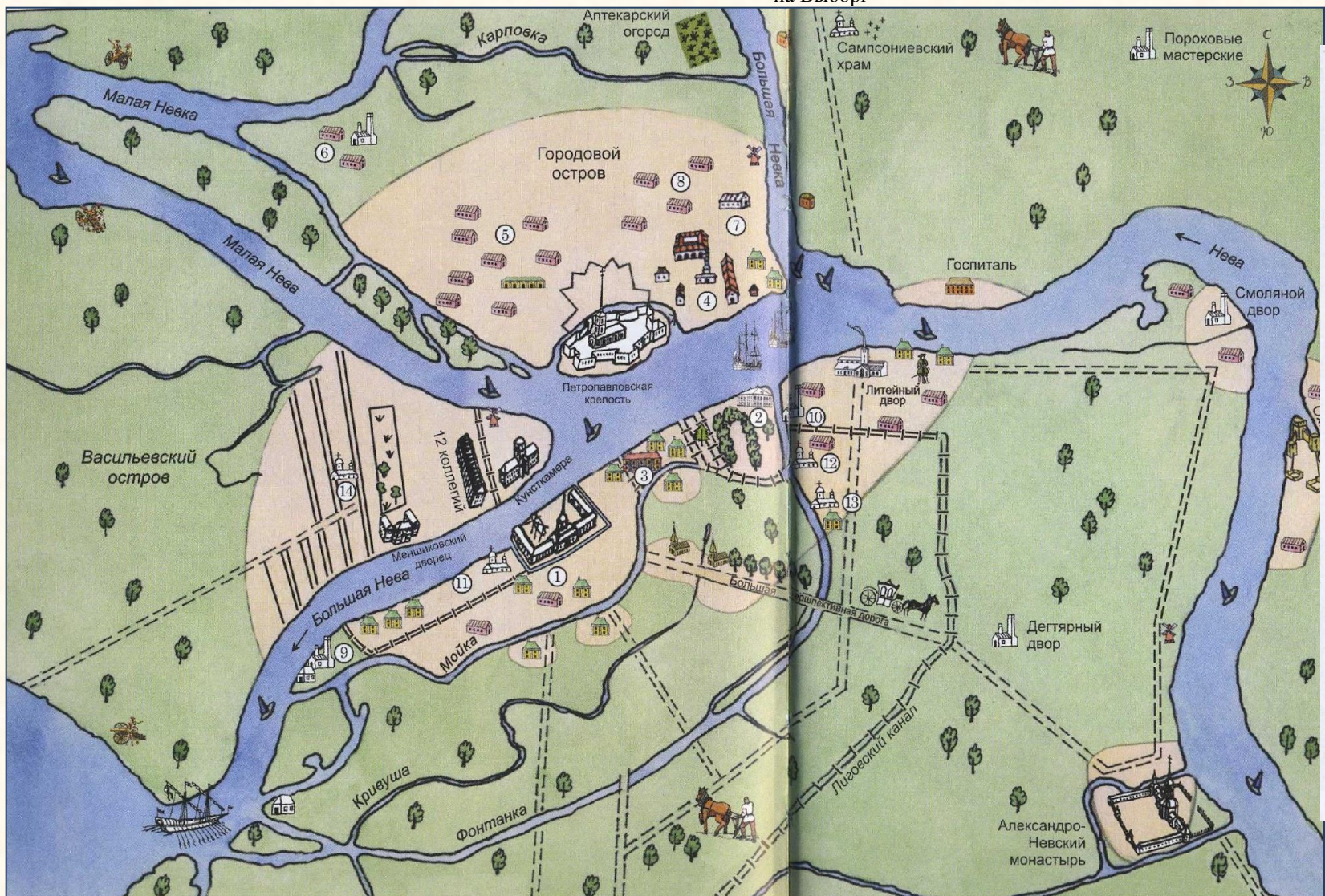
# Новый для России город





# Первоначальный город. 1725 г.

на Выборг



- == Дороги
- == Каналы
- Санкт-Петербург (Петропавловская крепость)
- 1 – Адмиралтейство (крепость-верфи) и морские слободы
- 2 – Летний дворец Петра I и сад
- 3 – Зимний дворец Петра I и немецкая слобода
- 4 – Троицкая площадь
- Домик Петра I
- Слободы**
- 5 – Пушкарская, Монетная, Татарская
- 6 – Зелёная
- 7 – Дворянская
- 8 – Посадская
- Сытный рынок
- Верфи**
- 9 – Галерная
- 10 – Партикулярная
- Православные храмы**
- 11 – Исаакиевский
- 12 – Пантелеймоновский
- 13 – Симоона и Анны
- 14 – Андреевский
- Лютеранские храмы
- Дома именитых
- Батареи

на Петергоф и Нарву  
на Москву и Новгород

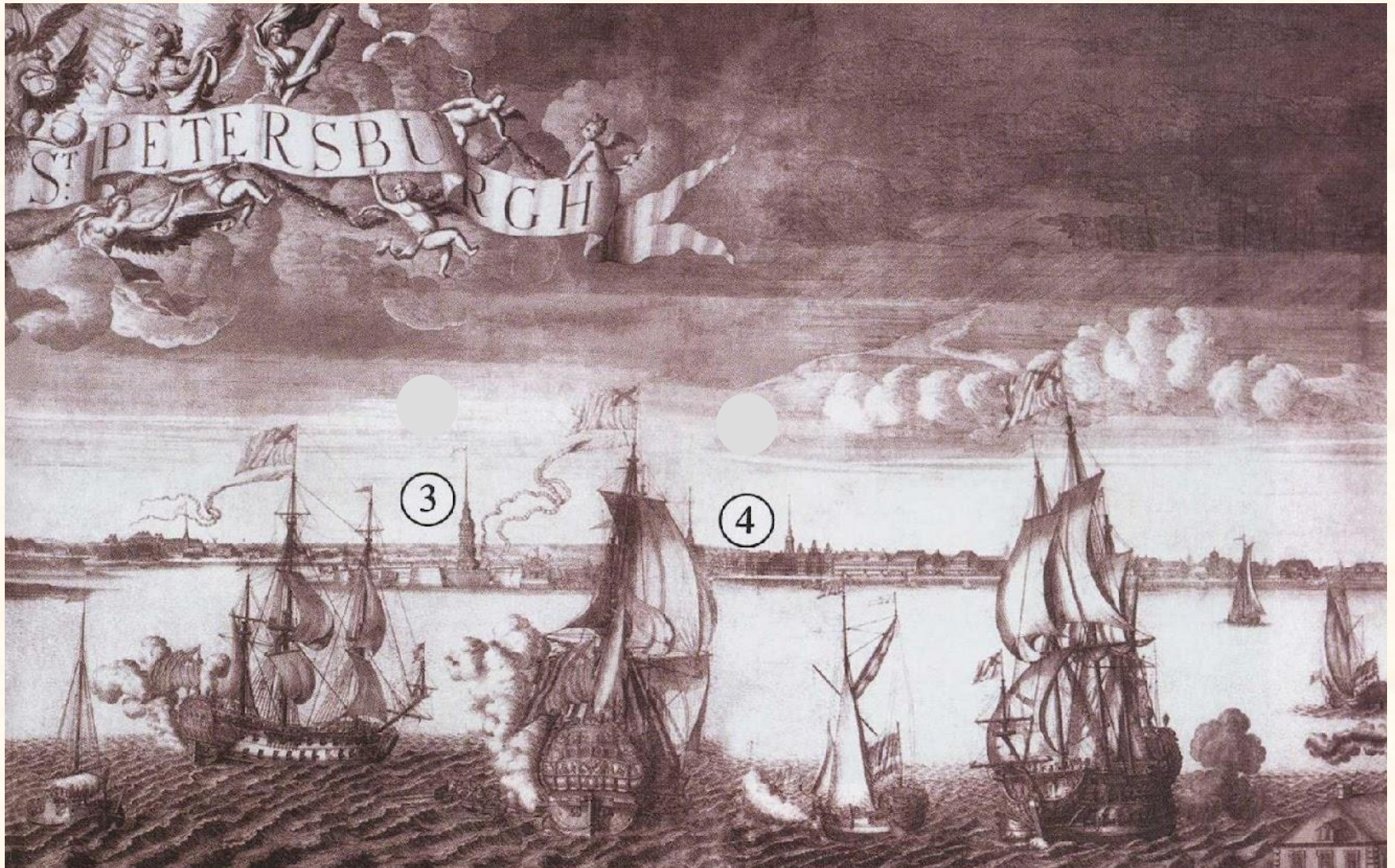
на Шлиссельбург





Какие города могли служить образцом для строящегося Санкт-Петербурга?

# Каким был облик Санкт-Петербурга?





# Каким был облик Петербурга к концу правления Петра I ?

- Город на островах;
- центр города- Нева;
- «куча сдвинутых друг к другу селений»  
(строился в разных местах);
- между ними- пустыри, болота, заросли;
- нет четких границ;
- мостов через Неву нет;
- через малые реки- деревянные мосты;
- некоторые улицы замощены булыжником;
- освещался масляными фонарями;
- многие дома похожи



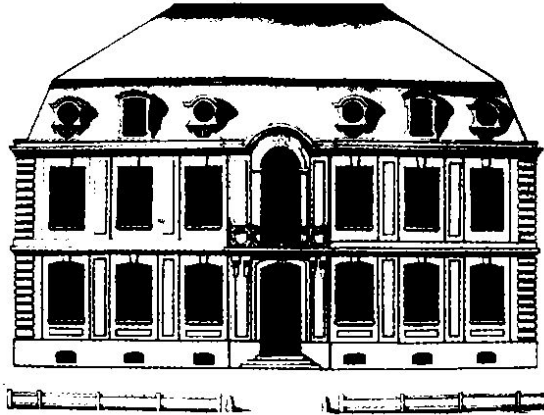


## Образцовые дома

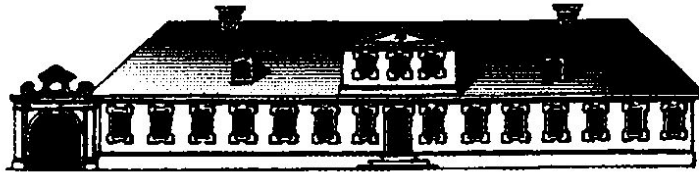




# Что такое «образцовые дома»?



Примерной этого Исаака Вейнштейна (Стефан), построеному  
всемъ изъ купу тшодшумид, ступитъ, тшанавий, образъ взвхитъ;



Для именитых

Для зажиточных

Для подлых



# ***Что такое «регулярный город»?***

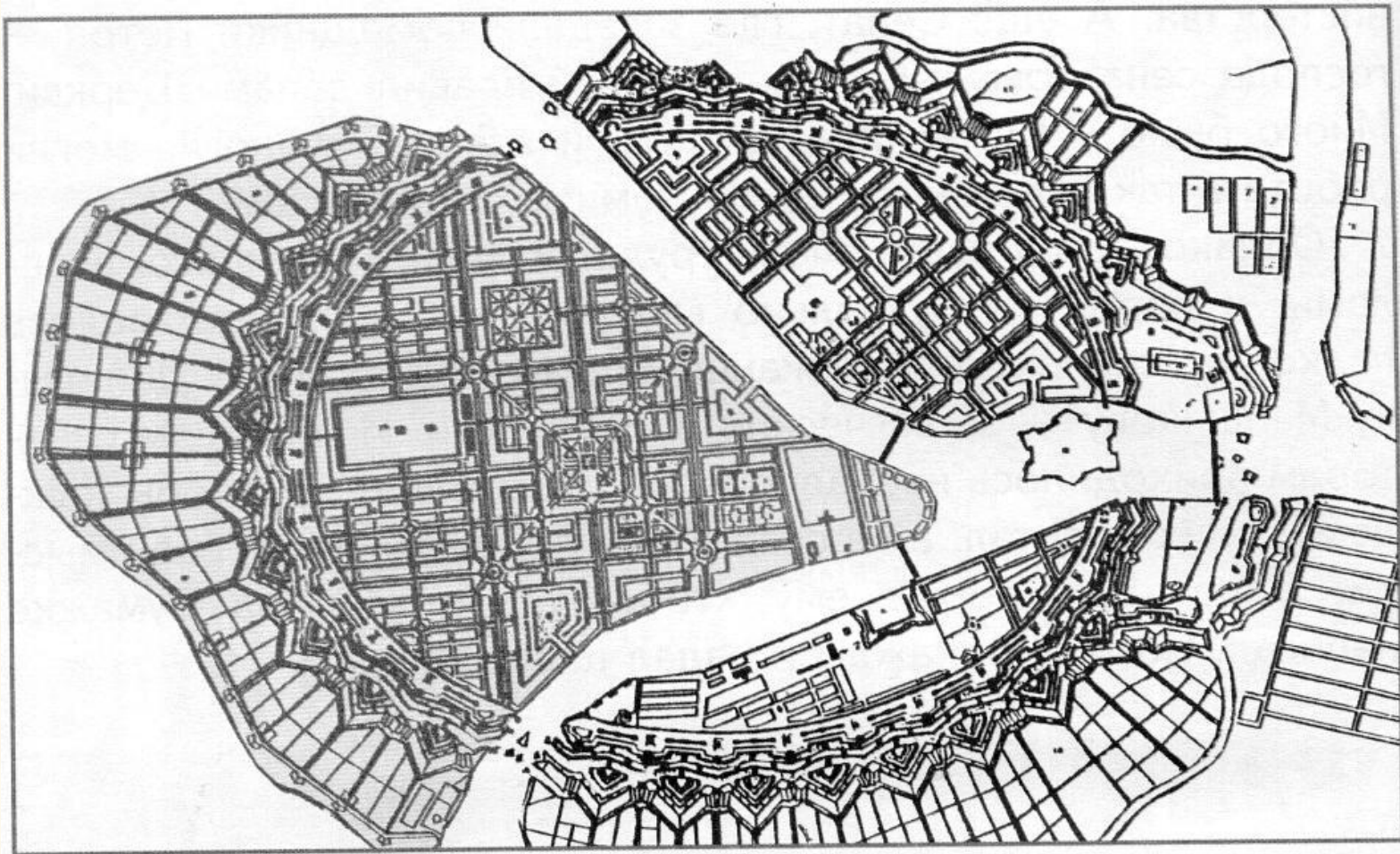
- **Это город, который строится по плану.**
- **В 1716 и 1717 годах были разработаны первые планы застройки Петербурга (впервые в России).**
- **Их авторы- арх. Д. Трезини и Ж.-Б. Леблон.**







# План Леблона



Ж. Б. А. Леблон. Генеральный план Санкт-Петербурга. 1716—1717 гг.



# Что сейчас в облике современного Петербурга напоминает о первых планах строительства города?





По какому плану строился город на  
Васильевском острове ?





Смоленское кладбище (лютеранское)  
Смоленская церковь  
Часовня блаж. Ксении Петербургской  
Смоленское кладбище (православное)

Уральский мост  
Смоленки  
Камская  
Воскресенская церковь  
Воскресенская церковь (армянская)  
Ц. св. Воскресения (армянская)

Средний проспект  
Малый  
Васильевская

Средний проспект  
Малый  
Васильевская

Средний проспект  
Малый  
Васильевская

Средний проспект  
Малый  
Васильевская

Средний проспект  
Малый  
Васильевская

Средний проспект  
Малый  
Васильевская

Средний проспект  
Малый  
Васильевская

Средний проспект  
Малый  
Васильевская

Средний проспект  
Малый  
Васильевская

Средний проспект  
Малый  
Васильевская

Средний проспект  
Малый  
Васильевская

Средний проспект  
Малый  
Васильевская

Средний проспект  
Малый  
Васильевская

Средний проспект  
Малый  
Васильевская

Средний проспект  
Малый  
Васильевская

Средний проспект  
Малый  
Васильевская

Средний проспект  
Малый  
Васильевская

Средний проспект  
Малый  
Васильевская

Средний проспект  
Малый  
Васильевская

Средний проспект  
Малый  
Васильевская

Средний проспект  
Малый  
Васильевская

Средний проспект  
Малый  
Васильевская

Средний проспект  
Малый  
Васильевская

Средний проспект  
Малый  
Васильевская

Средний проспект  
Малый  
Васильевская

Средний проспект  
Малый  
Васильевская

Средний проспект  
Малый  
Васильевская

Средний проспект  
Малый  
Васильевская

Средний проспект  
Малый  
Васильевская

Средний проспект  
Малый  
Васильевская

Средний проспект  
Малый  
Васильевская

Средний проспект  
Малый  
Васильевская

Средний проспект  
Малый  
Васильевская

Средний проспект  
Малый  
Васильевская

Средний проспект  
Малый  
Васильевская

Средний проспект  
Малый  
Васильевская

Средний проспект  
Малый  
Васильевская

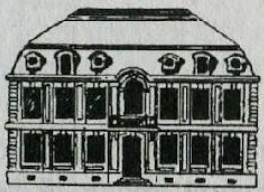
Средний проспект  
Малый  
Васильевская



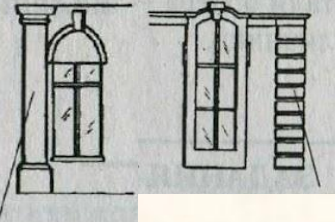
Какой архитектурный стиль  
сложился в новом городе?

# Петровское барокко

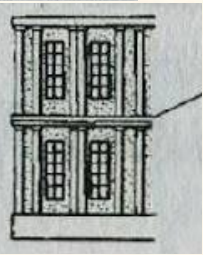
1



2



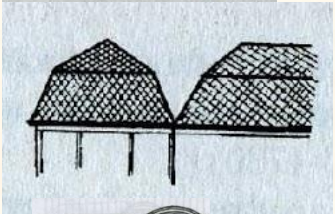
3



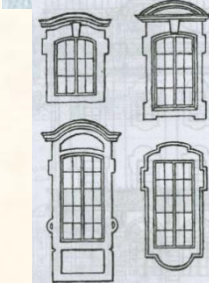
4



5

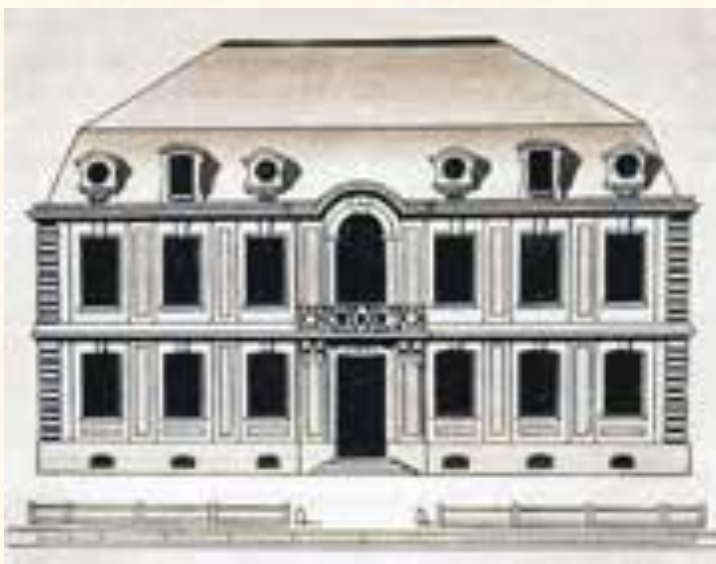


6





Простота объёмов  
(дома – шкатулки, в  
плане –  
прямоугольник,  
внутренние  
помещения  
расположены  
анфиладой)





Плоскостная трактовка фасадов (декоративные детали не отделяются от плоскости стены; основным элементом фасада не колонна, а пилястра)

руст

пилястра





Фасад чётко и  
подчёркнуто разделён  
по вертикали и по  
горизонтали (тяга)

тяга

ВОЛЮТА



Волюта как одна из немногих архитектурно-декоративных деталей (крутой завиток с кружком в центре)



# Фигурная кровля с переломом



Мелкая расстекловка окон







Двуцветная  
раскраска фасадов:  
розовый, голубой,  
красный фон, на  
нём белые детали –  
пилястры, карнизы,  
наличники



башня

наличники

пилястры

русты

цоколь

ризалиты



# ***Справочный материал***

- **Наличник**- это декоративное обрамление оконного или дверного проёма.
- **Пилястра** – это вертикальный выступ стены.
- **Русты** - облицовка внешних стен здания или некоторых пространств на них четырёхугольными, правильно сложенными и плотно пригнанными один к другому камнями...
- **Ризалит** - выступающая часть здания.
- **Цоколь** - подножие здания, лежащее на фундаменте, зачастую выступающее по