

# ДОСТУПА В ЛИЧНЫЙ КАБИНЕТ СТРАХОВАТЕЛЯ

---

[HTTPS://CABINETS.FSS.RU/](https://cabinets.fss.ru/)

- Win 7
- Internet Explorer 11
- Криптопровайдер с УКЭП
- Плагин Госуслуг
- Плагин КриптоПро ЭЦП  
для браузера

**Необходимые условия для  
работы в ЛК**

# Ка плагина портала госуслуг и

## Вход в Госуслуги

Войдите или зарегистрируйтесь,  
чтобы получить полный доступ  
к электронным госуслугам

Войти

Зарегистрироваться

госуслуги

Доступ к сервисам  
электронного правительства

Вход



Другой пользователь

Пароль

Войти

Восстановить пароль

Войти с помощью электронных средств

# Войти с помощью электронных средств

# Как плагина портала госуслуг и

## Скачиваем

Для входа с помощью электронной подписи или УЭК необходимо:

1. Установить специальную программу — плагин для работы с электронной подписью на Портале государственных услуг. Для этого нажмите на ссылку [Plugin для работы с электронной подписью](#). При появлении диалогового окна кнопками «Выполнить» и «Сохранить» выберите «Выполнить». После установки плагина перезапустите браузер.
2. Присоединить к компьютеру носитель ключа электронной подписи (USB-ключ, УЭК или смарт-карта). Должен быть вставлен только один носитель.  
Средство электронной подписи можно получить в одном из аккредитованных Минкомсвязью России [удостоверяющих центров](#). УЭК можно получить в [уполномоченных организациях](#) субъектов Российской Федерации.  
Примечание: Для некоторых носителей электронной подписи требуется установить специальную программу — криптопровайдер. Инструкцию по установке и настройке криптопровайдера можно получить в своем аккредитованном УЦ. Для использования УЭК установите криптопровайдер [КриптоПро УЭК CSP](#) (для загрузки потребуется пройти простую регистрацию).
3. Добавить адрес <https://esia.gosuslugi.ru> в список надёжных узлов (только для браузера Internet Explorer). Для этого необходимо:
  - зайти в «Свойства обозревателя»;
  - выбрать закладку «Безопасность»;
  - выбрать зону для настройки параметров безопасности – «Надёжные узлы», нажать на кнопку «Узлы»;
  - в поле «Добавить в зону следующий узел» ввести адрес <https://esia.gosuslugi.ru>, нажать «Добавить» и закрыть данное окно.
4. Включить/разрешить доступ плагину согласно рекомендациям [документа](#).


Закреть

Открыть файл - предупреждение системы безопасности


**Запустить этот файл?**

Имя: C:\Users\test\Downloads\IFCPlugin.msi  
Издатель: [Rostelecom OAO](#)  
Тип: Пакет установщика Windows  
Ис: C:\Users\test\Downloads\IFCPlugin.msi

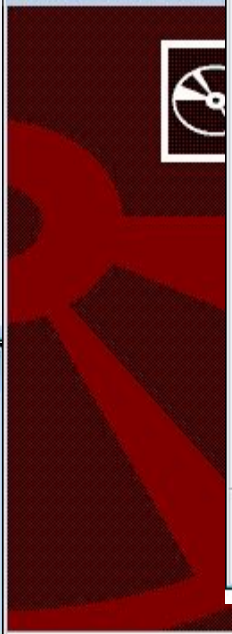
Всегда спрашивать при открытии этого файла

 Файлы из Интернета могут быть полезны, но этот тип файла может повредить компьютер. Запускайте только программы, полученные от доверяемого издателя. [Факторы риска](#)

Установщик Windows

 Идет подготовка к установке...

Установка Плагин



Установка П...

**Все готово**

Нажмите к...  
чтобы про...  
чтобы вый...

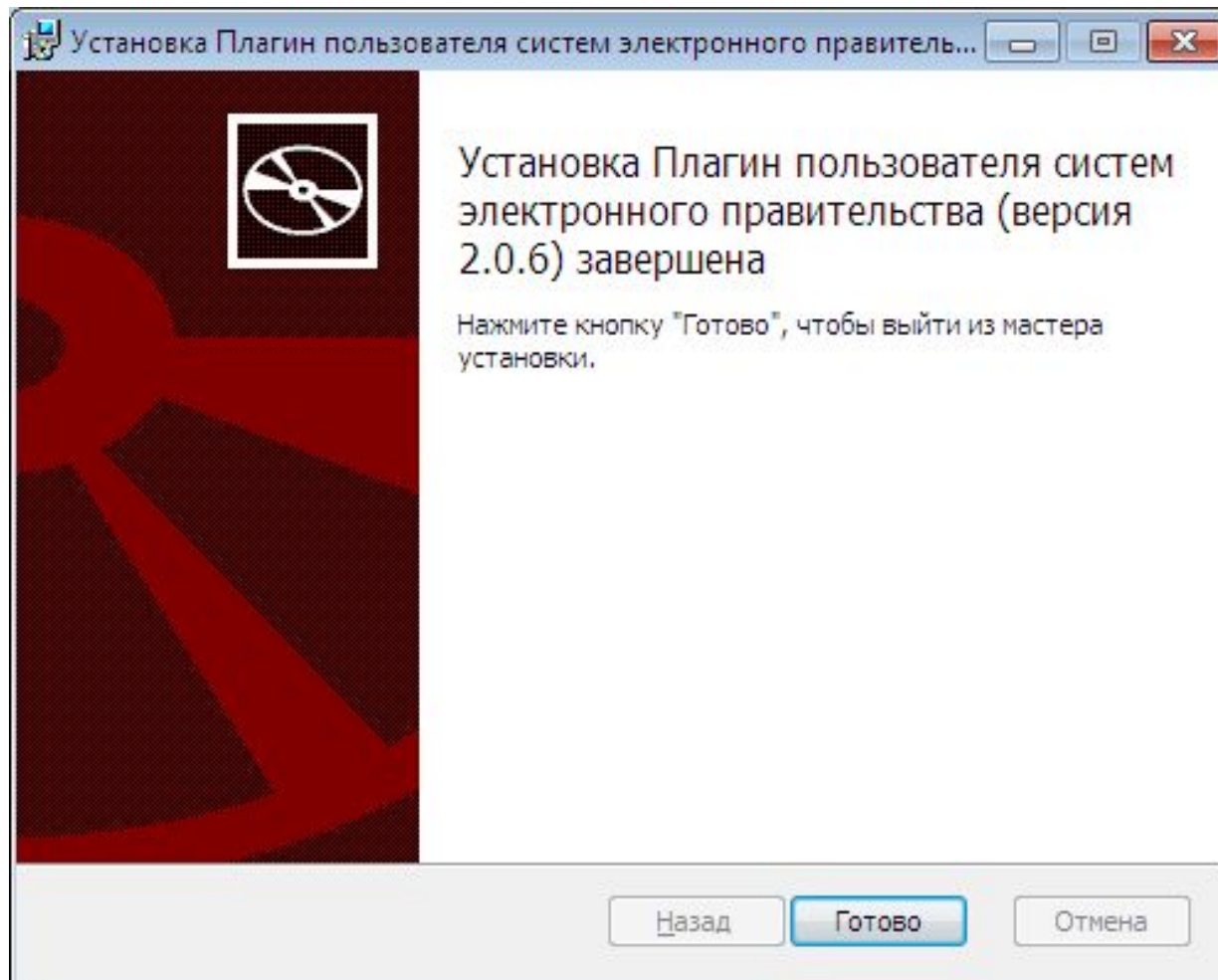
Установка Плагин пользователя систем электронного правитель...

**Установка Плагин пользователя систем электронного правитель...**

Подождите, пока мастер установки устанавливает Плагин пользователя систем электронного правительства (версия 2.0.6).

Состояние:

# Процесс установки



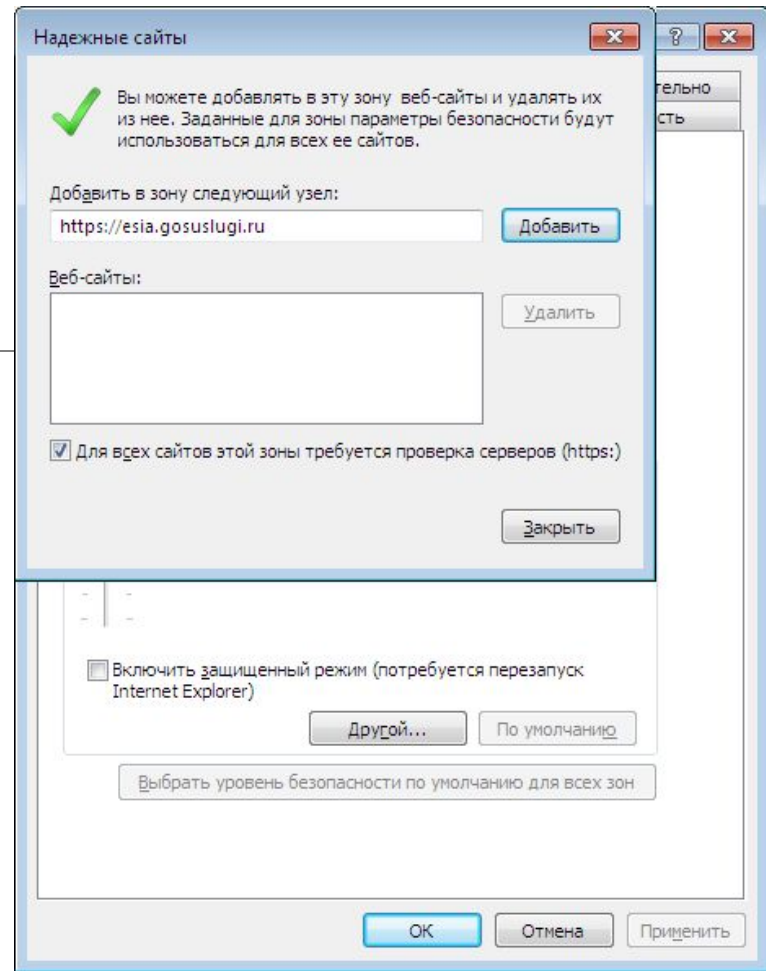
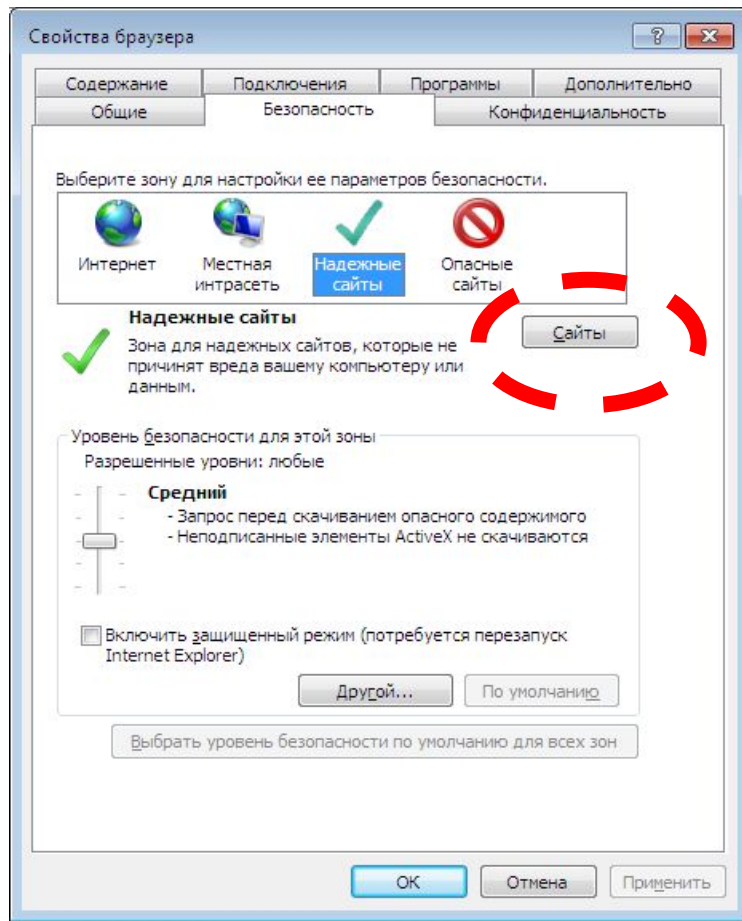
# Процесс установки

Плагин  
КриптоПр  
о

Скачиваем и  
устанавливаем  
**КриптоПро ЭЦП**  
**Browser plug-in**

[http://www.cryptopro.ru  
/products/cades/plugin](http://www.cryptopro.ru/products/cades/plugin)



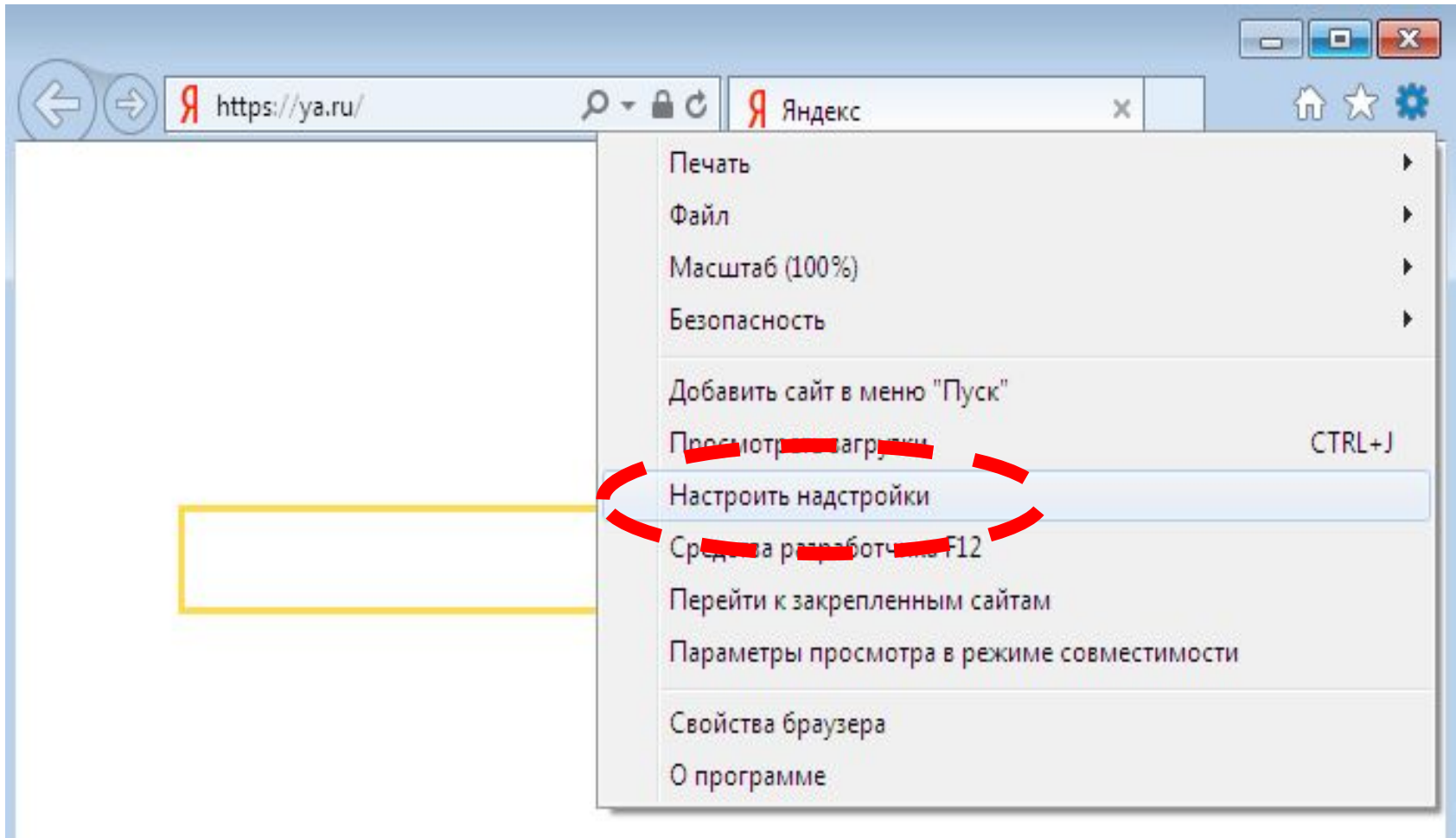


<https://esia.gosuslugi.ru>

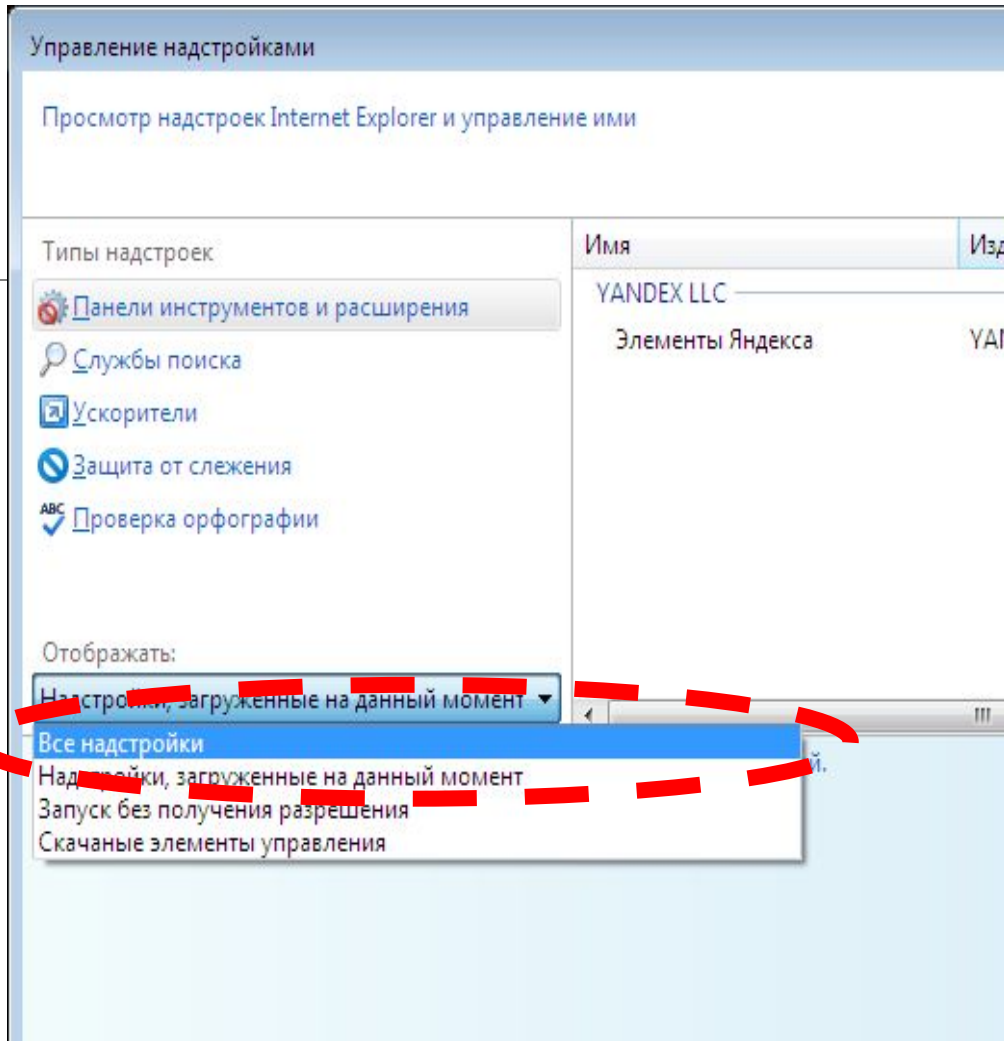
[https://\\*.fss.ru](https://*.fss.ru)

Настройка IE





## Настройка IE



Настройка IE

## Управление надстройками


Просмотр надстроек Internet Explorer и управление ими


Типы надстроек

 Панели инструментов и расширения

 Службы поиска

 Ускорители

 Защита от слежения

 Проверка орфографии

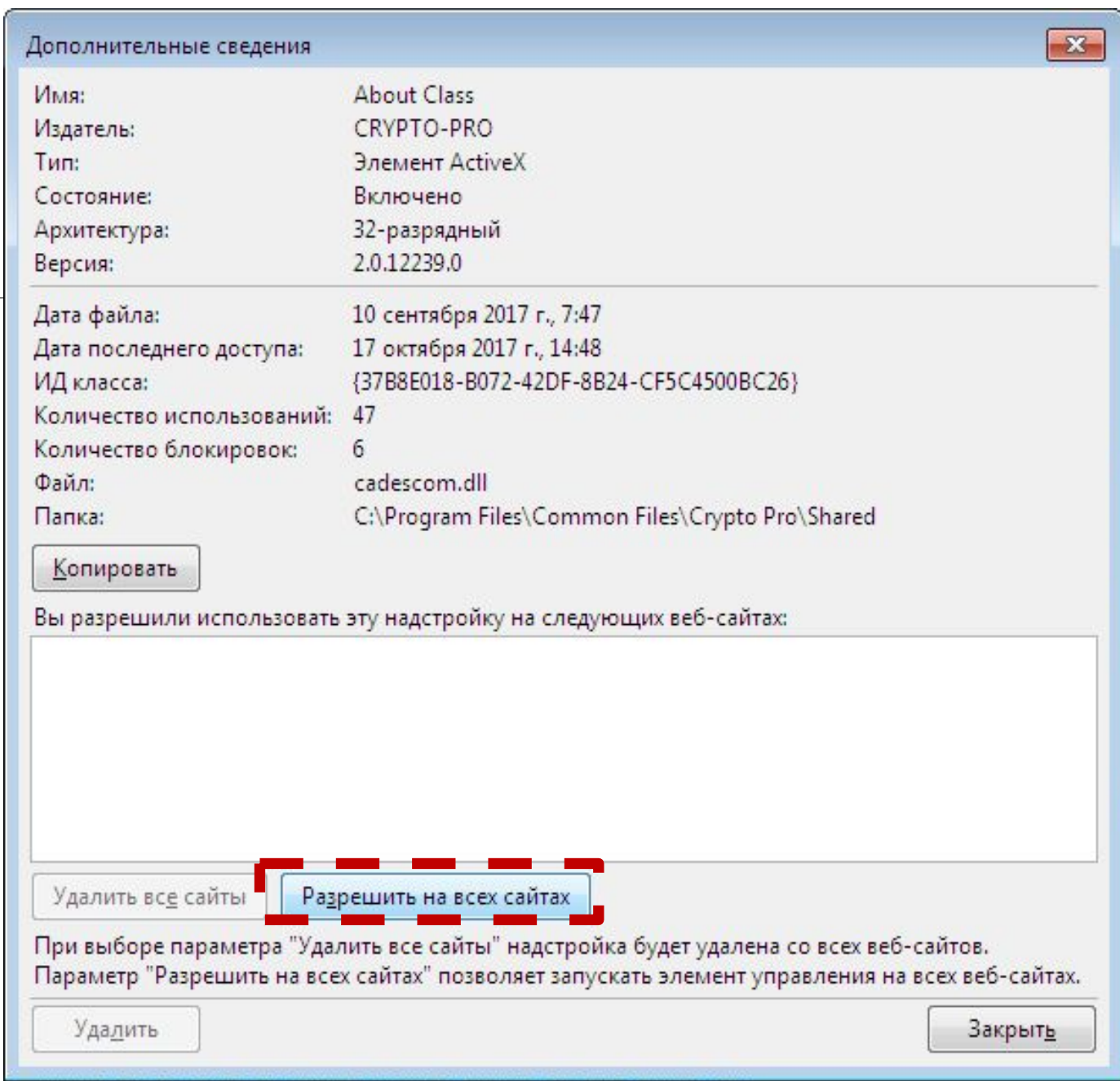
Отображать:

Все надстройки

Имя	Издатель	Состояние	Время з:
CRYPTO-PRO			
About Class	CRYPTO-PRO	Включено	
CAdESCOM.Store Class	CRYPTO-PRO	Включено	
WebClassFactory Class	CRYPTO-PRO	Включено	
Microsoft Corporation			
X509 Enrollment WebClassFact...	Microsoft Corporation	Включено	
Rostelecom OAO			
Crypto Interface Plug-in user of...	Rostelecom OAO	Включено	
YANDEX LLC			

About Class  
CRYPTO-PRO

# Настройка IE



Настройка IE

# ТЕСТИТУЕМ работу на тестовой странице (Пример подписи

**CADES-BES):**

<https://www.cryptopro.ru/sites/default/files/products/cades/demopage/main.html>

# Настройка браузера



ЭЦП в браузере – попробуйте прямо

Компания [КРИПТО-ПРО](#) предлагает плагин для создания и проверки электронной подписи на web-страницах.

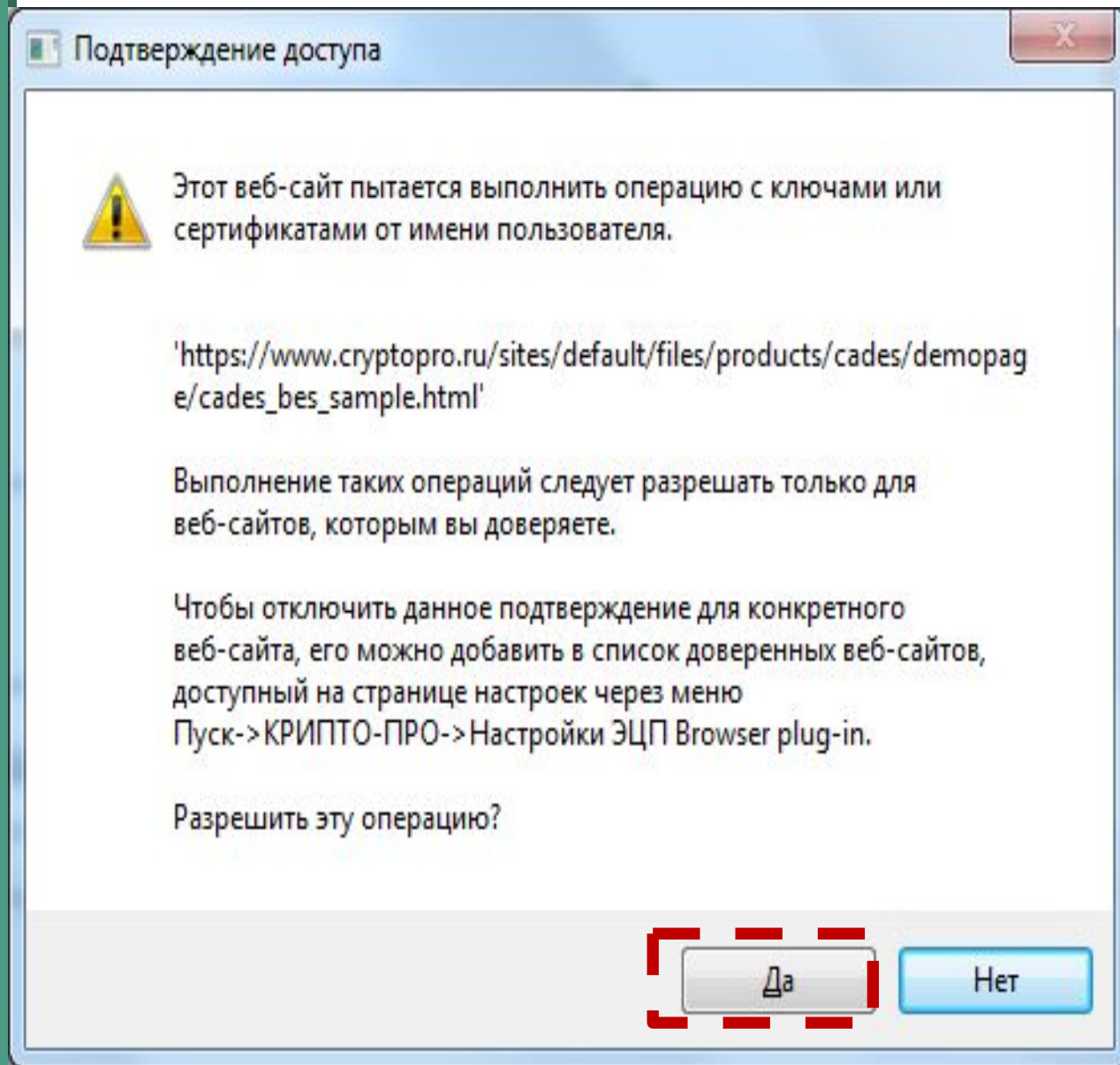
КриптоПро ЭЦП Browser plug-in позволяет создавать и проверять как обычную электронную подпись, так и усовершенствованную электронную подпись. Подробнее на нашем [сайте](#).

**Обратите внимание!** Для пробной работы с плагином вам необходимо иметь:

- › Компьютер под управлением Windows, Linux, MacOS или FreeBSD
- › Один из современных браузеров (Internet Explorer, Mozilla Firefox, Opera, Chrome, Яндекс.Браузер, Safari) с поддержкой сценариев JavaScript
- › Установленный плагин для браузера «КриптоПро ЭЦП Browser plug-in» ([Установить](#))
- › Если планируется создание ЭЦП по ГОСТ Р 34.10-2001, то необходимо установить [СКЗИ КриптоПро CSP](#)
- › Сертификат ключа подписи, который можно получить на странице [тестового центра](#)
- › [Проверить](#) работу установленного плагина
- › Пример подписи [CAAdES-BES](#)
- › Пример подписи [CAAdES-X Long Type 1](#)
- › Пример подписи [XML](#)
- › Создание подписи [CAAdES-BES](#) для файла
- › Пример использования [шифрования на симметричных ключах](#) (требуется плагин версии 2.0.2101 и выше)
- › Пример создания подписи [CAAdES-BES](#) с использованием Рутокен PinPad
- › Пример подписи [CAAdES-BES](#) для работы с Firefox версии ниже 52

# Настройка а браузера

## Предупреждение



# Настройк а браузер а



 Плагин загружен. ●

Версия плагина: 2.0.12888 Версия криптопровайдера: 4.1.0  
Криптопровайдер: Infotecs Cryptographic Service Provider

- » [О КриптоПро ЭЦП Browser plug-in](#)
- » [Инструкция по работе с плагином](#)
- » [Скачать плагин](#)



### Сертификат:

- CN=ЮАШ ТЕСТ; Выдан: 20.06.2017 04:44:00
- CN=Второй тестовый Страхователь; Выдан: 20.06.2017 13:21:00
- CN=ГУ - РО ФСС РФ по Республике Башкортостан; Выдан: 27.04.2017 14:08:00
- CN=002\_ФСС Хабибуллин З.З. консультант ОИ; Выдан: 23.03.2017 12:15:00

### Информация о сертификате

Владелец: CN=Второй тестовый Страхователь  
Издатель: CN=Администратор Тестового УЦ ИнфоТекС  
Выдан: 20.06.2017 13:21:00  
Действителен до: 09.11.2017 08:57:00  
Криптопровайдер: Infotecs Cryptographic Service Provider  
Алгоритм ключа: ГОСТ Р 34.10-2001

### Данные для подписи:

Hello world

Подписать

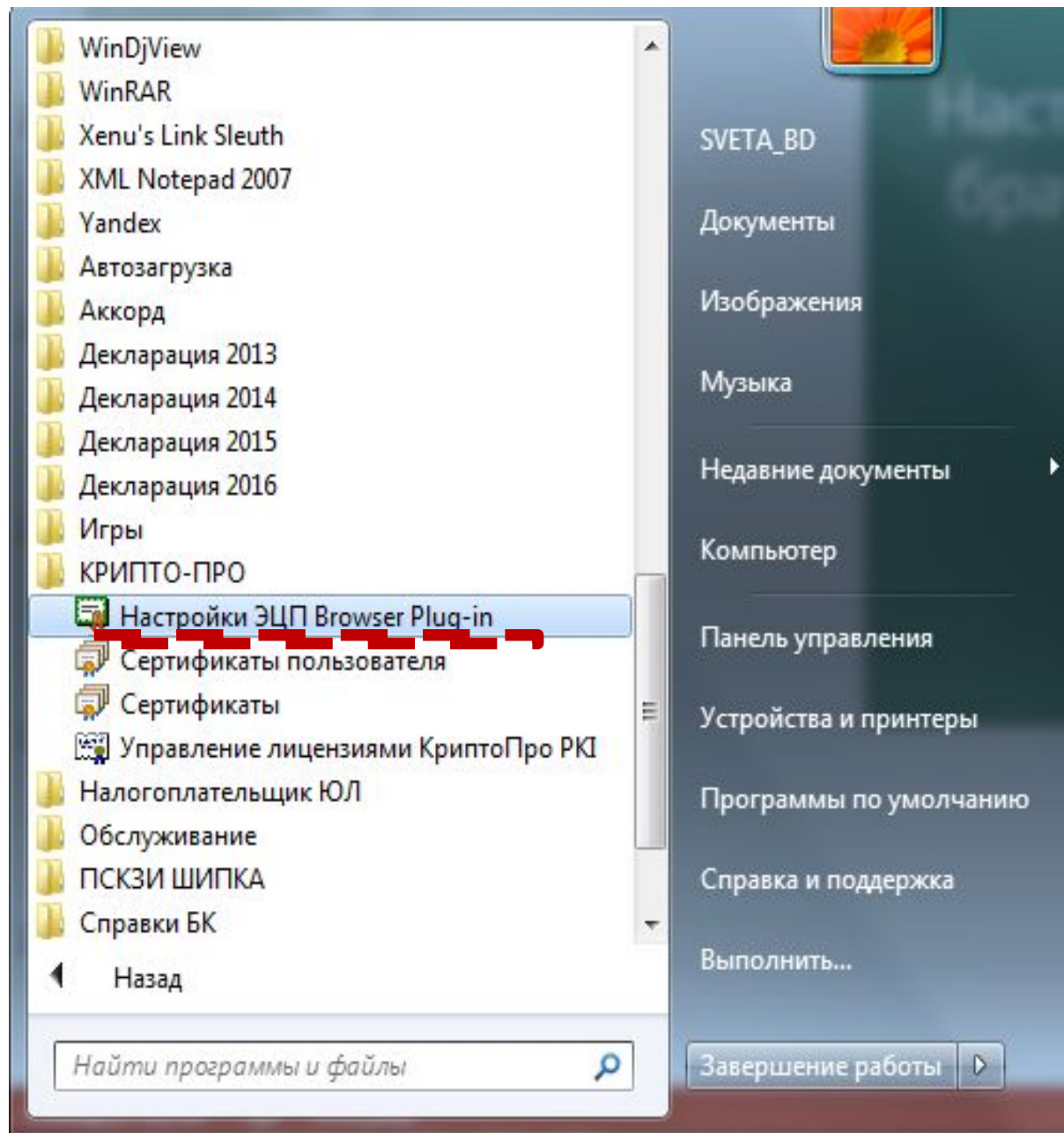
Подпись сформирована успешно:

```
MhBdOnHmM168rj9GJ6D/LrLjoseThNmZUNPo+KYQLZ2tX4rTgQkANDAwNTAwMDG6CCQAwMDA1MDAw  
MhOCAXAwggFzMA4GA1UdDwEB/wQEAwIBxjAPBgNVHRMBAF8EBTADAQH/Mh0GA1UdDgQNBBS0A0aV  
EzKJy:1UNovZCpCaVU9HoDCCASgG41UdIwSCAR8wggEbgBSoA0aVEzKJy:1UNovZCpCaVU9HoKGB  
BKS87TCB6jEwMh0GA1UECgumh0KLTdGB8YLQvtCy8YvQuSDQo9CmINCY8L3RNC+0KLTdCa0KEx  
RDBCBgNVBAwM09Cj0LTOvtG88YLQvtCy8LXRgNGP8Y7R1dC48Lkg8Lg8LrQu9G08YfQtdCy@L7Q  
wKDRh+G1aI 3R++64N5MwTOVNU00MhB8oKNC9AI -nLNC9AI -RnAG8VDD+NGC9AI 7RnPMFhA411IF
```



# Настройка безопасности плагина

Правой  
кнопкой мыши  
→ «Открыть с  
помощью» →  
IE



Добавляем  
адрес:

[https://  
cabinets.fss.ru](https://cabinets.fss.ru)

## Настройки КриптоПро ЭЦП Browser Plug-in

Список надежных узлов, которые не причинят вред вашему компьютеру и данным. Для заданных веб-узлов КриптоПро ЭЦП Browser Plug-in не будет требовать подтверждения пользователя при открытии хранилища сертификатов, создании подписи или расшифровании сообщения. При добавлении веб-узлов в надежные можно использовать символ "\*" для указания всех субдоменов данного узла.

**Важно!** При добавлении веб-узла в список надежных, вы должны быть уверены, что веб-скрипты, загруженные или запущенные с данного веб-узла, не могут нанести вред компьютеру или данным.



### Список доверенных узлов

cabinets.f



Сохранить

# Настройка а браузера

[https://  
cabinets.fss.ru](https://cabinets.fss.ru)

## Список доверенных узлов

✕ <https://cabinets.fss.ru>

Добавит



Сохранить

# Регистрация на портале «Госуслуги» в качестве организации

---

Регистрацию организации  
на портале Госуслуг  
производить по  
инструкциям Минкомсвязи  
и Портала Госуслуг.

- 1. Получаем УКЭП на всех сотрудников, которым требуется доступ на портал «Госцслуги»**
- 2. Регистрируем руководителя в качестве физического лица**
- 3. Подтверждаем личность руководителя в МФЦ или посредством УКЭП**
- 4. Руководитель заводит организацию на портале «Госуслуг»**

**Регистрация на портале  
«Госуслуги»**

Создать учетную запись юридического лица можно только из **подтвержденной учетной записи физического лица – руководителя организации** или представителя юридического лица, имеющего право действовать от имени организации без доверенности. Это значит, что для регистрации юридического лица необходимо предварительно пройти процедуру проверки данных и подтверждения личности.

Средство электронной подписи, используемое для регистрации ЮЛ, возможно использовать и для подтверждения учетной записи физического лица (при условии, что в сертификате ключа проверки электронной подписи указаны необходимые данные этого физического лица, такие как ФИО и СНИЛС).

Для подтверждения личности с помощью электронной подписи или регистрации юридического лица следует установить специальную программу – плагин.



- 1. Руководитель приглашает сотрудника**
- 2. Сотрудник принимает приглашение**
- 3. Руководитель назначает администратора**
- 4. Администратор приглашает остальных сотрудников**
- 5. Остальные сотрудники принимают приглашение**

**Дополнительные действия по  
регистрации**

# Проверка работы кабинета страхователя

---



# Вход в личный кабинет

Идентификация  
пользователя  
происходит по  
регистрационным  
данным портала  
«Государственные  
услуги».  
Страхователи  
осуществляют вход  
только с помощью  
Электронных  
средств.

госуслуги

Доступ к сервисам  
электронного правительства

## Вход

   
Другой пользователь

Пароль

Войти

Восстановить пароль

Войти с помощью электронных средств

## Войти с помощью электронных средств

# Вход

Выбор сертификата ключа проверки электронной  
подписи



ГУ Белгородская РО ФСС РФ  
Издатель: ТЕНБОРСАЗ  
Кому выдан: Шрыгина Ирина Сергеевна  
Действителен: с 16.12.2018 по 16.03.2019



Отмена

**Выбор сертификата для  
входа в ЛК**

# Вход в личный кабинет

Выбор вида  
авторизации:  
частное лицо или  
организация.

**ГОСУСЛУГИ**

Доступ к сервисам  
электронного правительства

Войти как



Частное лицо



Организация  
ИП  
Юридическое лицо  
Самозанятый  
Иное



ОГРН: \_\_\_\_\_



Вы находитесь в **beta-версии** личного кабинета Страхователя. Информация в личном кабинете обновляется один раз в сутки. Страхователем является организация любой организационно-правовой формы, а также граждане, в соответствии с законодательством ([1], [2]).

В личном кабинете Страхователя представлена следующая информация:

- [сведения о Страхователе](#), которыми располагает Фонд;
- сведения по выданным [листкам нетрудоспособности](#), переданным в Фонд в электронном виде;
- история [обмена данными](#) по электронным листкам нетрудоспособности между Страхователем и Фондом;
- сведения по [реестрам пособий](#), отправленных Страхователем в Фонд в рамках пилотного проекта «Прямые выплаты» ([3]);
- сведения [по пособиям и выплатам](#), оформленным в рамках пилотного проекта «Прямые выплаты»;
- [сведения о пострадавших](#) в результате несчастных случаев на производстве и профессиональных заболеваний.



### Информация из Фонда

Просмотреть информацию по изменениям в личном кабинете



### Подать запрос в Фонд

Подать обращение в Фонд по установлению скидок и надбавок к страховым тарифам и другим вопросам, подать жалобу в Фонд на предоставление государственной услуги, ответить на извещение, сформированное сотрудником Фонда при работе с реестром и пособиями, в рамках проекта «Прямые выплаты»



### Запросить листок нетрудоспособности

Запросить в Фонде электронный листок нетрудоспособности и ввести в него сведения, заполняемые работодателем

Для проверки  
совместной работы  
пробуем запросить  
заведомо  
несуществующий ЭЛН,

например :

СНИЛС: 000-000-000-00

Номер ЛН: 1111111111111111

ЛИЧНЫЙ



[Сведения о Страхователе](#) [Информация из Фонда](#) [Подать запрос в Фонд](#) [Электронные листки нетрудоспособности](#) [Несчастные случаи и профзаболевания](#)

[Инструкции для работы](#)

## СПИСОК ЛИСТКОВ НЕТРУДОСПОСОБНОСТИ ?

 ЗАПРОСИТЬ ЛН

 ФИЛЬТР

ФИО	СНИЛС	№ ЛН	Дата выдачи ↓	Период нетрудоспособности	Количество дней нетрудоспособности	Статус
-----	-------	------	---------------	---------------------------	------------------------------------	--------

« « | Страница 0 / 0 | » » | Нет данных для отображения

# Личный кабинет страхователя

Раздел «Электронные листки нетрудоспособности» личного кабинета страхователя.





## СПИСОК ЛИСТКОВ НЕТРУДОСПОСОБНОСТИ ?

ЗАПРОСИТЬ ЛН

ФИЛЬТР

### Формирование запроса ЛН ×

Номер ЛН

СНИЛС

Обязательно

Обязательно

[ОЧИСТИТЬ ПОЛЯ](#)

[ЗАПРОСИТЬ ЛН](#)

ФИО	СНИЛС	№ ЛН	Дата выдачи ↓	Период нетрудоспособности	Количество дней нетрудоспособности	Статус
-----	-------	------	---------------	---------------------------	------------------------------------	--------

« « | Страница 0 / 0 | » » | Нет данных для отображения

# Личный кабинет страхователя

Раздел «Электронные листки нетрудоспособности» личного кабинета страхователя.

Запрос листка нетрудоспособности по параметрам: Номер листка нетрудоспособности (ЛН), СНИЛС.

126890942784

21.07.2017

22.06.2017 - 26.06.2017

## Выберите сертификат для подписи

20.06.2017

CN=Г

T=Управляющий, OU=Ф

Башкортостан, O=Г

Башкортостан, E=oiio@ro2.fss.ru, S=02, L=Уфа, C=RU,

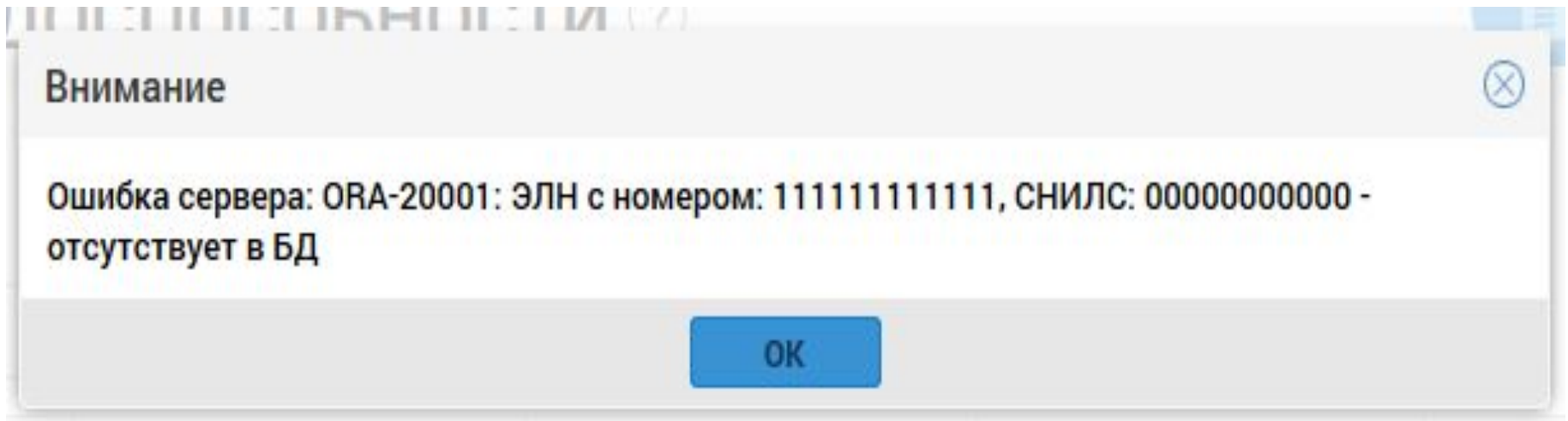
SNILS=0, STREET="ул. Со-

Регистрационный номер ФСС=0274608260,

INN=0, OGRN=10, SN=Г

**ЛИЧНЫЙ КАБИНЕТ. Выбор**

# Должны получить сообщение:

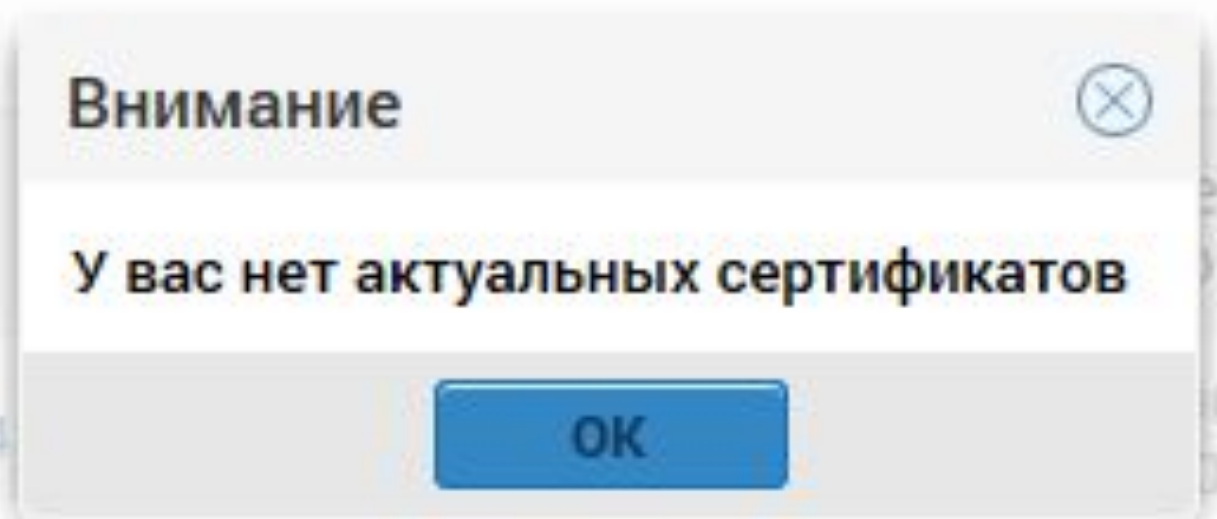


---

**ЭЛН ... отсутствует**  
**в БД**  
**ЛИЧНЫЙ**

# Настройка ЭП

Наиболее  
распространённая  
ошибка

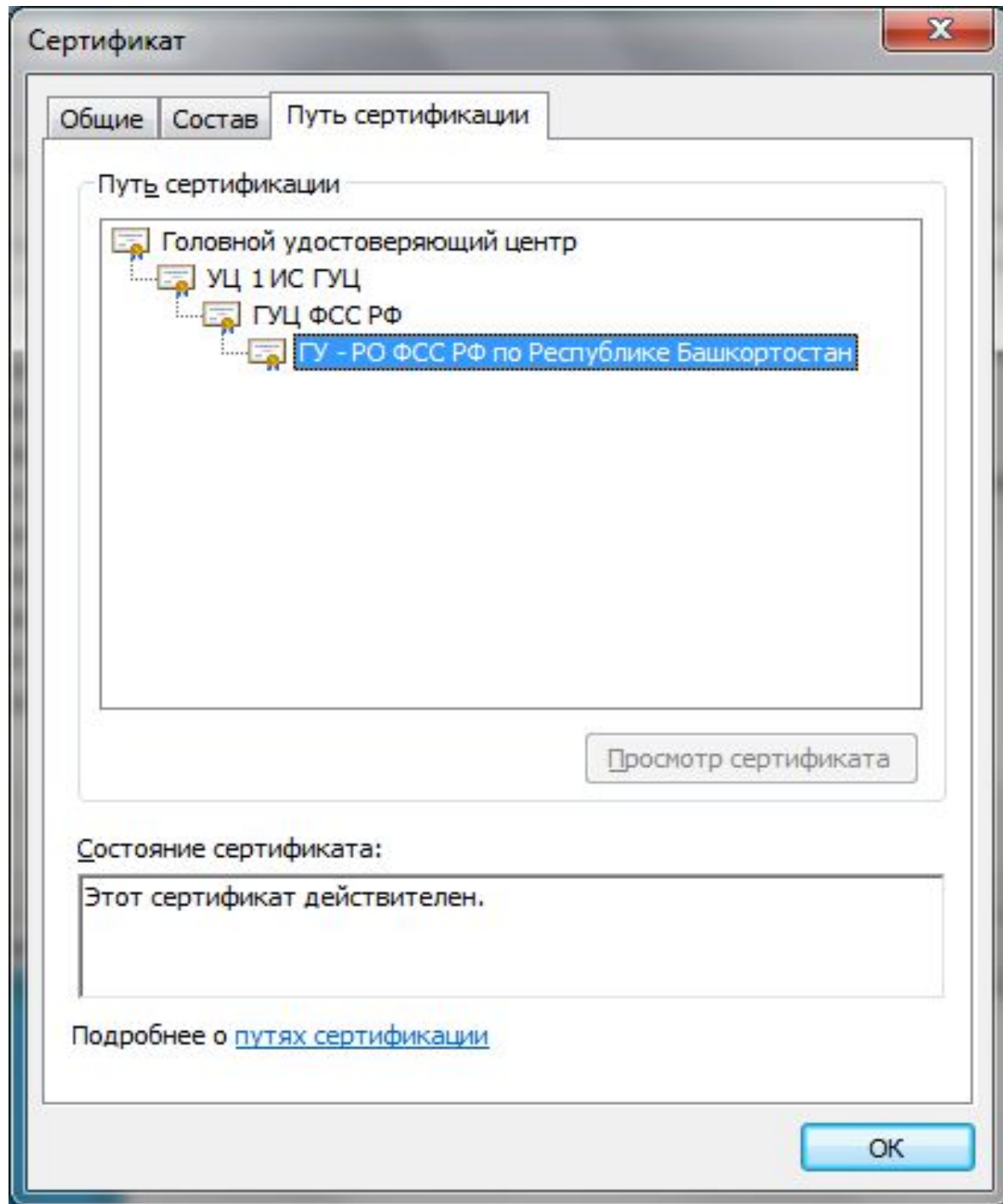


- Вся цепочка сертификации должна быть **актуальной**
- (действующей)!  
Все корневые центры

установлены!

# Настройка ЭП

Наиболее  
распространённая  
ошибка



# КОНТАКТЫ:

Государственное учреждение – региональное отделение

Фонда социального страхования Российской Федерации по  
Республике Башкортостан

450103, г. Уфа, улица Сочинская, д. 15

Отдел информатизации

(347) 255-95-05

(347) 255-95-39

**(347) 279-03-30**

E-mail: [oio@ro2.fss.ru](mailto:oio@ro2.fss.ru)

**[Khabibullin\\_zz@ro2.fss.ru](mailto:Khabibullin_zz@ro2.fss.ru)**

Сайт: <http://r02.fss.ru>