

**Презентация на тему:
«Оценка соответствия
мебели с целью
добровольной
сертификации»**

Автор: студент гр. 5и3а О.А. Белькова

Руководитель: к.т.н., доцент С.В. Павлов

Задачи исследования

- **Определить роль сертификации в конкурентоспособности предприятий на внешнем и внутреннем рынке России;**
- **Выявить действующую классификацию мебельной продукции;**
- **Провести характеристику объекта сертификации;**
- **Определить порядок проведения добровольной сертификации**

Формы подтверждения соответствия

Характеристика предприятия ООО «Васильевский лесокомбинат»



Основные виды деятельности:

- 1. Заготовка, вывозка
леса, пиломатериалов.**
- 2. Изготовление мебели.**
- 3. Торгово-закупочная
деятельность.**
- 4. Посредническая**

Ассортимент продукции на ООО «Васильевский лесокомбинат»



Перечень нормативных документов необходимых для подтверждения соответствия

№	Обозначение НД	Название НД	Область применения
1	ГОСТ 16371-93	Мебель. «Общие технические условия»	Распространяется на мебель бытовую и для общественных помещений.
2	ГОСТ 19917-93	Мебель для сидения и лежания. «Общие технические условия».	Распространяется на мебель для сидения и лежания бытовую и для общественных помещений.
3	ГОСТ 13025-85	Мебель бытовая. Функциональные размеры мебели.	Настоящий стандарт распространяется на бытовую мебель и устанавливает функциональные размеры .

4	ГОСТ 17524.2-93	Мебель для предприятий общественного питания. Функциональные размеры мебели для сидения.	Настоящий стандарт распространяется на мебель для предприятий общественного питания и устанавливает функциональные размеры стульев, ресторанных кресел.
5	ГОСТ 13025.1-85	Мебель бытовая. Функциональные размеры отделений для хранения.	Настоящий стандарт распространяется на бытовую мебель и устанавливает функциональные размеры отделений для хранения одежды, головных уборов, белья, постельных принадлежностей, книг, посуды, обуви в изделиях всех видов, а также функциональные размеры кухонных

Объект добровольной сертификации

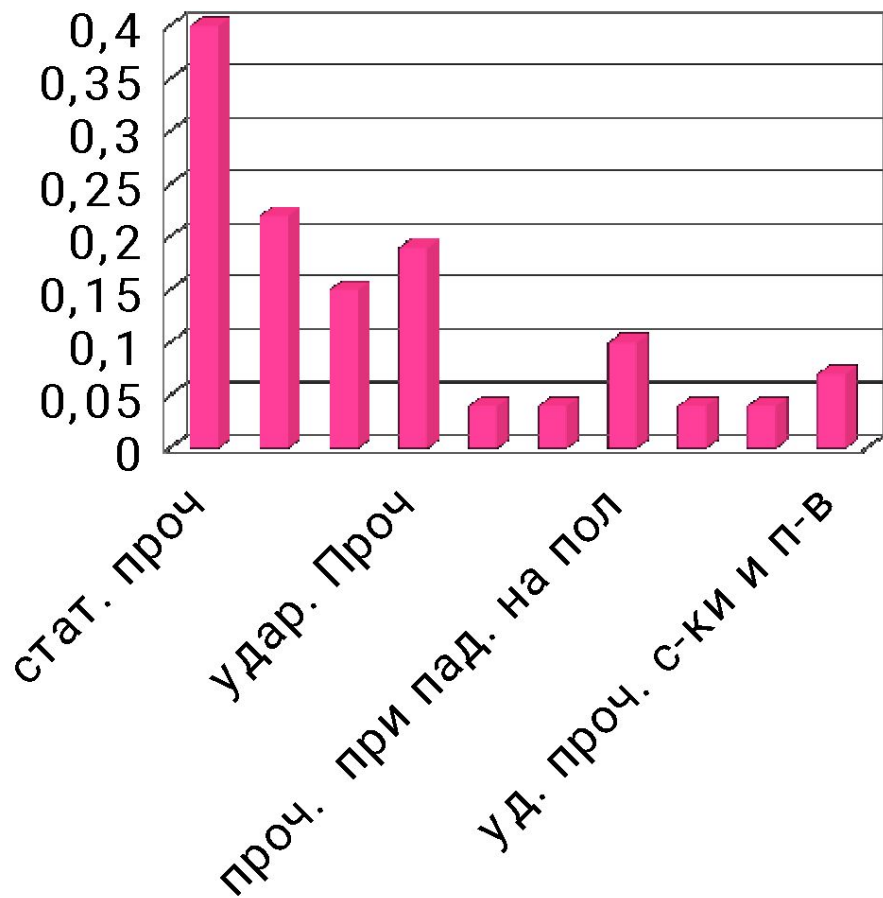
Набор мебели проект
В. БИ. 08. 00. 00. 00. 00



Выбор показателей качества для добровольной сертификации

Шифр эксперта	Ранговые оценки единичных показателей качества											
	1	2	3	4	5	6	7	8	9	10	Σ	F_j
1	4	1	3	2	7	8	5	9	6	10	55	0
2	5	1	2	3	10	8	4	7	6	9	55	0
3	6	3	2	1	7	9	4	8	5	10	55	0
4	4	2	1	3	8	9	6	7	5	10	55	0
5	5	2	3	1	8	6	4	7	10	9	55	0
6	4	1	3	2	7	9	5	8	6	10	55	0
7	5	3	2	1	6	10	7	8	4	9	55	0
8	1	2	3	4	7	6	5	8	10	9	55	0
9	2	1	4	3	7	8	6	9	3	10	55	0
10	3	2	4	1	6	7	10	8	5	9	55	0
S_i	39	18	27	21	73	80	56	79	62	95		
$(S_i - S_{cp})^2$	256	1369	784	1156	324	625	1	576	49	1600	6740	
$R(S_i)$	3	8	7	9	4	6	1	5	2	10		
$100/S_i$	2,6	5,5	3,7	4,8	1,4	1,25	1,8	1,3	1,6	1	24,95	
\dot{a}_i	0,11	0,22	0,15	0,19	0,04	0,04	0,1	0,04	0,07	0,04	1	
\dot{a}_{i0}	0,16	0,33	0,22	0,29	-	-	0,15	-	-	-		

Оценка значимости показателей качества мебели при проведение опроса экспертов

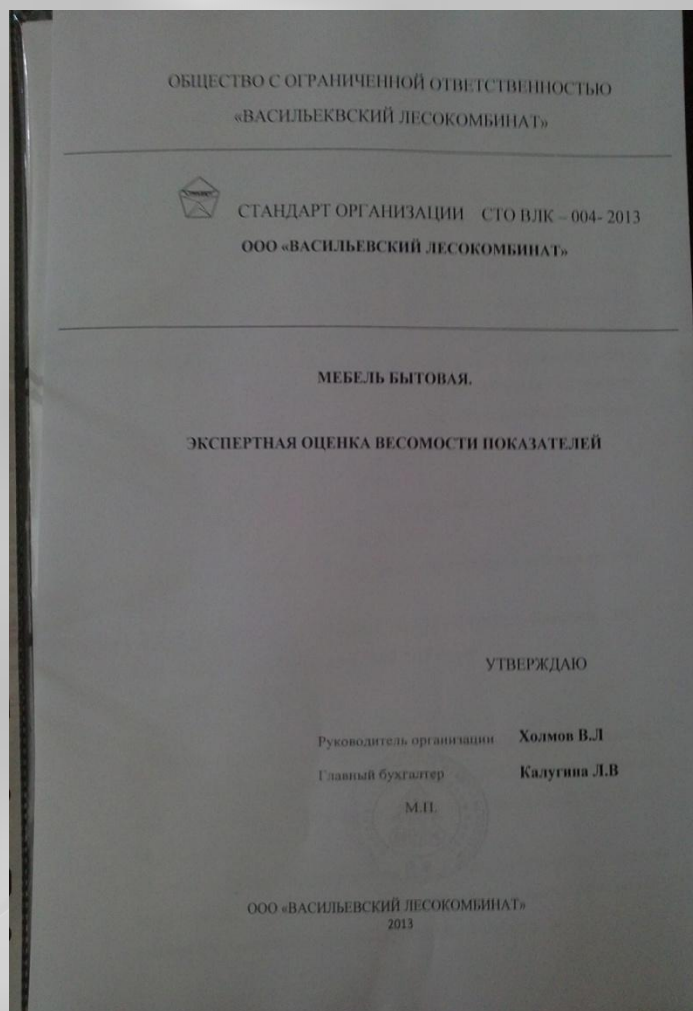


$$W = \frac{\sum_{i=1}^n (S_i - S_{cp})^2}{12^{-1} m^2 (n^3 - n) - m \sum_{j=1}^m T_j} = 0,8$$

Результаты испытаний на предприятии ООО «Васильевский лесокOMBинат»

Наименование показателей	Ед. изм	Нормативный документ на метод испытания	Значение по ГОСТ		Результаты испытания
			норма	факт	
Статистическая прочность сиденья	дан	ГОСТ 12029 «Мебель. Стулья и табуреты. Определение прочности	130	129	Соответствует
Жесткость: - циклы нагружения - деформация, не более	цикл мм	ГОСТ 30099 «Столы. Методы испытаний»;	10 15	10 12,1	Соответствует
Прочность изделия при падении на пол: - высота падения - угол падения	мм град	ГОСТ 12029 Мебель. Стулья и табуреты. Определение прочности	450 10	450 10	Соответствует
-Ударная прочность сидения (высота падения)	мм	ГОСТ 12029 Мебель. Стулья и табуреты. Определение прочности	140	140	Соответствует
Прочность крепления подсадных ножек - при этом нагрузка на сиденье	дан дан	ГОСТ 19194-73 «Метод определения прочности крепления подсадных ножек мебели».	40 100	39 100	Соответствует

Проект стандарта организации на выбор показателей качества мебели



Содержани

е

1 Область

применени

Порядок проведения добровольной сертификации

№ 1	Этап 2	Документ 3	Содержание документа 4	Цель этапа 5
1	<i>Подача заявки на проведение сертификации</i>	Заявка на проведение сертификации и продукции в системе сертификации и ГОСТ Р	<ul style="list-style-type: none">- реквизиты заявителя;- наименование продукции, код ОКП, серийный или ед. выпуск;- номер схемы;- обязанности заявителя;- дополнительные сведения;- подписи руководителей.	Намерения производителя в получении сертификата соответствия на предоставленную продукцию.
2	Принятие решения о заявке	Решение о заявке	<ul style="list-style-type: none">- реквизиты изготовителя;- наименование продукции;- форма сертификации;- сопроводительные документы на продукцию;- реквизиты органа по сертификации (ОС);- условия проведения сертификации;- подписи руководства органа по сертификации.	Рассмотрение поданной заявки и принятие положительного (отрицательного) решения на проведение сертификации.
3	Отбор образцов для проведения сертификационных испытаний, их идентификация	Акт отбора образцов	<ul style="list-style-type: none">- реквизиты органа по сертификации;- реквизиты заявителя;- наименование продукции;- кол-во отобранных образцов;- подпись эксперта.	Произвести отбор образцов, в соответствии с нормативными или организационно-методическими документами по сертификации данной продукции для идентификации и проведения испытаний

1	2	3	4	5
4	Идентификация образцов	Протокол идентификации	<ul style="list-style-type: none"> - реквизиты органа по сертификации; - реквизиты заявителя; - наименование и сведения о продукции; - результаты идентификации; - заключение; - подпись эксперта. 	Подтвердить подлинность продукции, в частности соответствие наименованию, номеру партии, указанному на маркировке.
5	Проведение испытаний	Протокол испытаний	<ul style="list-style-type: none"> - реквизиты ИЛ; - реквизиты заказчика (органа по сертификации); - наименование продукции; - перечень НД, используемой для проведения испытаний; - перечень ПК, фактические и нормативные значения, допустимые отклонения; - подписи руководителя. 	Получение фактических значений показателей качества сертифицируемой продукции.
6	Решение о выдаче	Решение о выдаче	<ul style="list-style-type: none"> - реквизиты ОС; - перечень оснований; - наименование продукции; - решение (отказ) о выдаче; - подпись эксперта. 	Сравнение полученных значений с нормами и на основании заключения принимается решение о возможности выдачи (отказе) сертификата соответствия.

1	2	3	4	5
7	Оформление и выдача	Сертификат соответствия	<ul style="list-style-type: none"> - реквизиты ОС; - наименование продукции; - перечень нормативных документов; - основания выдачи; - подписи руководителя органа по сертификации. 	<p>В случае положительных результатов орган по сертификации оформляет сертификат и регистрирует его. Срок действия сертификата устанавливает орган по сертификации. Но не более чем на 3 года.</p>
8	Инспекционный контроль	Акт инспекционного контроля	<ul style="list-style-type: none"> - реквизиты ОС; - наименование продукции; - перечень участников проверки; - перечень НД, используемой для проведения сертификации; - результаты проверки; - подписи руководителей ОС. 	<p>Отследить все несоответствия сертифицированной продукции требованиям НД и в случае выявления несоответствий отменить действие сертификата</p>

Расчет суммарных затрат на добровольную сертификацию мебели

C =

C_{ос} + C_{об} + C_{ип}

+ Σ C_{икі} + C_{ио}

= 46087 руб, где

Анализ обеспечения средств пожаротушения на предприятии ООО «Васильевский лесокомбинат»

- **Курение в неположенном месте (коридор административных и производственных зданиях и другие производственные помещения, в салонах автомобилей)**
- **Пожарная автоматическая сигнализация;**
- **Автоматические стационарные установки (дренчерные и спринклерные);**
- **Огнетушители (водные,**