

# Современные методы изготовления вкладок и виниров

Выпускная квалификационная работа по  
специальности:

Стоматология ортопедическая

Выполнила:

Студентка

Группы (361)

Абрамова Д. И.

Научный

руководитель:

Шмойлова Е.П.

**Предмет исследования:**

**Современные методы  
изготовления вкладок и виниров**

**Цель работы:** Найти материал о  
современных методах  
изготовления вкладок и виниров.

**Актуальность темы:**

**Задачи исследования:** Изучить  
современные методы  
изготовления вкладок и  
виниров.

**Методы исследования:**  
Медицинская и научная  
литература.

**Объект исследования:** Виниры и  
вкладки.

**Вкладки и виниры в ортопедической стоматологии объединяются понятием микропротезирование.**

**Следовательно, микропротезирование – это восстановление зуба с помощью ортопедических методик – вкладок (внутренних зубных протезов) и накладок (виниров).**



**Микропротезирование относится также к понятию «реставрация зуба», т.е. восстановлению частично утраченного зуба.**

**Зубные вкладки – это протезы для восстановления анатомической формы коронки зуба. Они представляют собой точную копию полости зуба, выполненную из**



мат





# Вкладки выполняют следующие важные функции:

## 1. Укрепление зуба.

Это важно при установке искусственных коронок, т. к. для их установки требуется обтачивание (истончение) зуба. Заполнение полости зуба вкладкой при этом значительно укрепляет конструкцию и уменьшает вероятность отлома коронки.

## 2. Восстановление структуры зуба.

Восстановление структуры автоматически приводит к восстановлению главной функции способности пережевывать пищу.

## 3. Эстетическая функция.

Вкладки подбираются так, так что становятся неотличимыми от остальной части зуба, что очень важно для естественной улыбки.



## **ПОКАЗАНИЯ К ПРИМЕНЕНИЮ ВКЛАДОК:**

- дефекты коронок зубов различного происхождения, которые не могут быть замещены путем пломбирования;
  - встречные вкладки на боковых зубах предупреждают повышенную стираемость, являясь средством ее профилактики;
  - при малых включенных дефектах зубных рядов вкладки могут играть роль опорных элементов мостовидного протеза;
  - шинирование зубов при пародонтите с помощью вкладочных (балочных) шин.

## **ПРОТИВОПОКАЗАНИЯ К ИЗГОТОВЛЕНИЮ ВКЛАДОК:**

- очень глубокие и плохо доступные полости, погруженные под десну;
- дефекты в зубах с низкой и сплюснутой коронкой.



# Методы изготовления вкладок.

Вкладки для зубов изготавливают разными методами :  
прямым , непрямым и способом компьютерного  
моделирования.

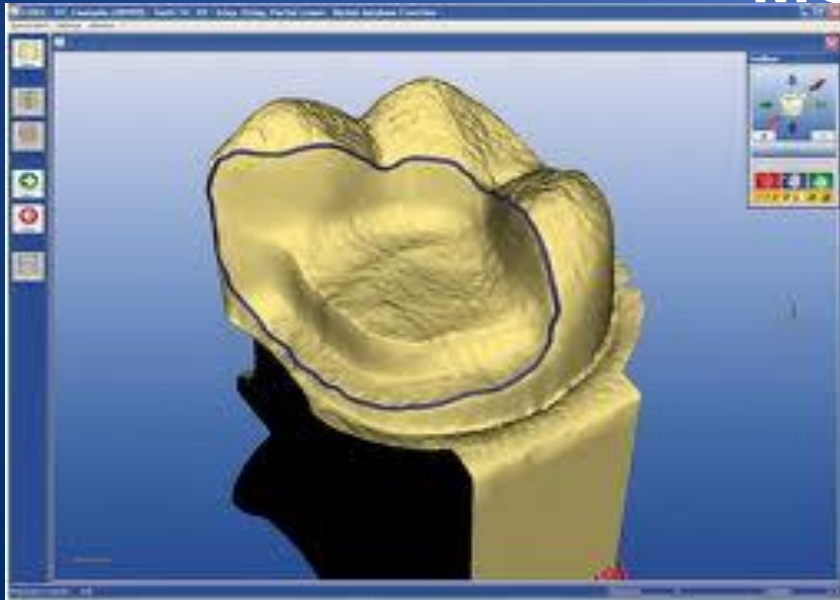
**Прямой способ** – вкладка изготавливается после снятия  
слепок одного зуба.



**Непрямой метод** предполагает изготовление слепка с обеих челюстей с учетом прикуса пациента. Непрямой метод дороже, но и более эффективен, так как вкладка полностью соответствует конфигурации зуба, не вызывая дискомфорта у пациента.



Современное оборудование позволяет использовать и **компьютерное моделирование** – на первом этапе делают снимок больного зуба и обеих челюстей, потом специальным роботом воссоздают компьютерную 3-D модель.



## **Заключение**

**В восстановлении дефектов зубов не прямые реставрации из композитных материалов имеют особое преимущество. Не прямые композитные реставрации реставрации предназначены для замещения дефектов зубов в тех случаях , когда применение прямой техники не практично , т.к. сопровождается полимеризационной усадкой и стрессом , приводит нарушению краевого прилегания и прочности. Такие реставрации могут быть армированы , для достижения лучших прочностных характеристик и легко поддаются починке непосредственно в полости рта.**



Спасибо за  
просмотр!!!