

# Морфология органов женской половой системы-2

Препараты: матка, плацента  
человека материнская и  
плодная части

# Матка.

Окраска: гематоксилин – эозин.

I. Эндометрий:

1. функциональный слой:

а) однослойный  
цилиндрический  
мерцательный в  
предменструальный  
период эпителий

б) собственная пластинка РНСТ

в) маточные крипты (железы) –  
простые трубчатые

II . Миометрий:

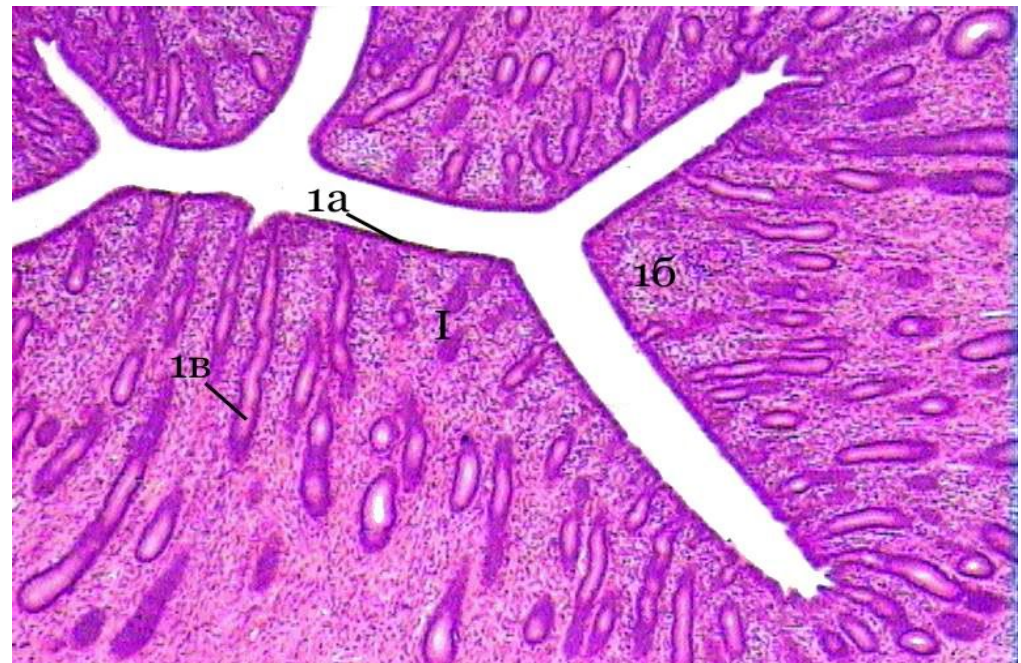
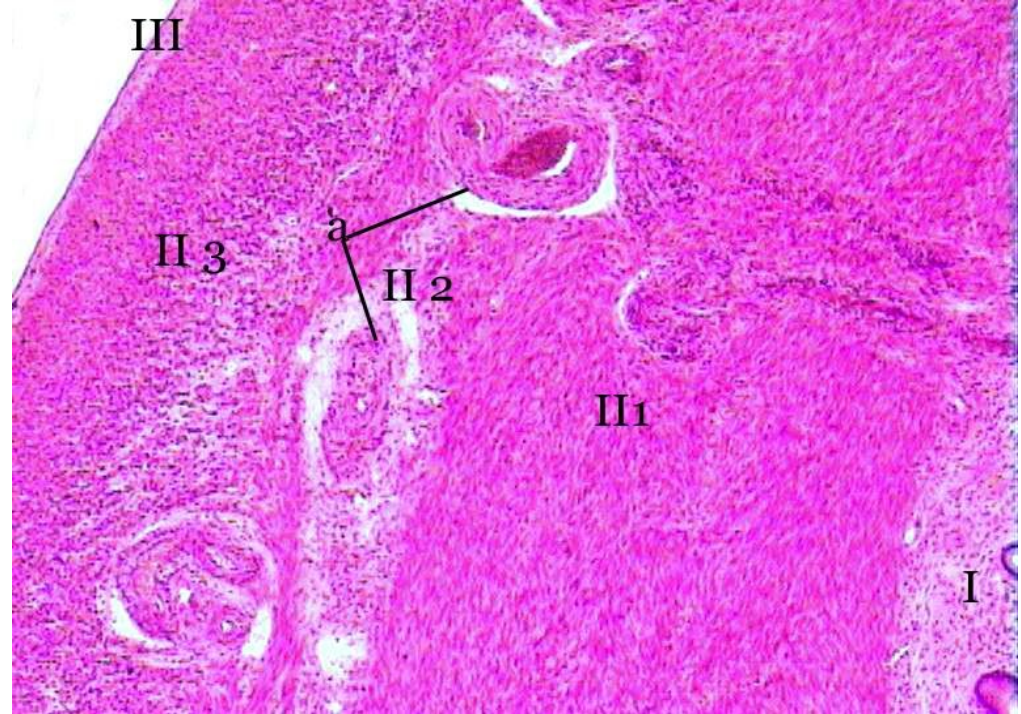
1 подслизистый слой

2 сосудистый (косопродольный)

а) артерии, вены

3. надсосудистый или  
субсерозный  
(продольный)

III. Периметрий – серозная  
оболочка.





# Плацента. Плодная часть.

Окраска: гематоксилин – эозин.

I. Амниотическая оболочка:

1. Амниотический эпителий (однослойный кубический).

2. Соединительная ткань.

II. Хориальная пластинка – соединительная ткань.

III. Ворсинка хориона: 1. стволовая. 2. Промежуточная. 3. Терминальная. В ворсинке найти:

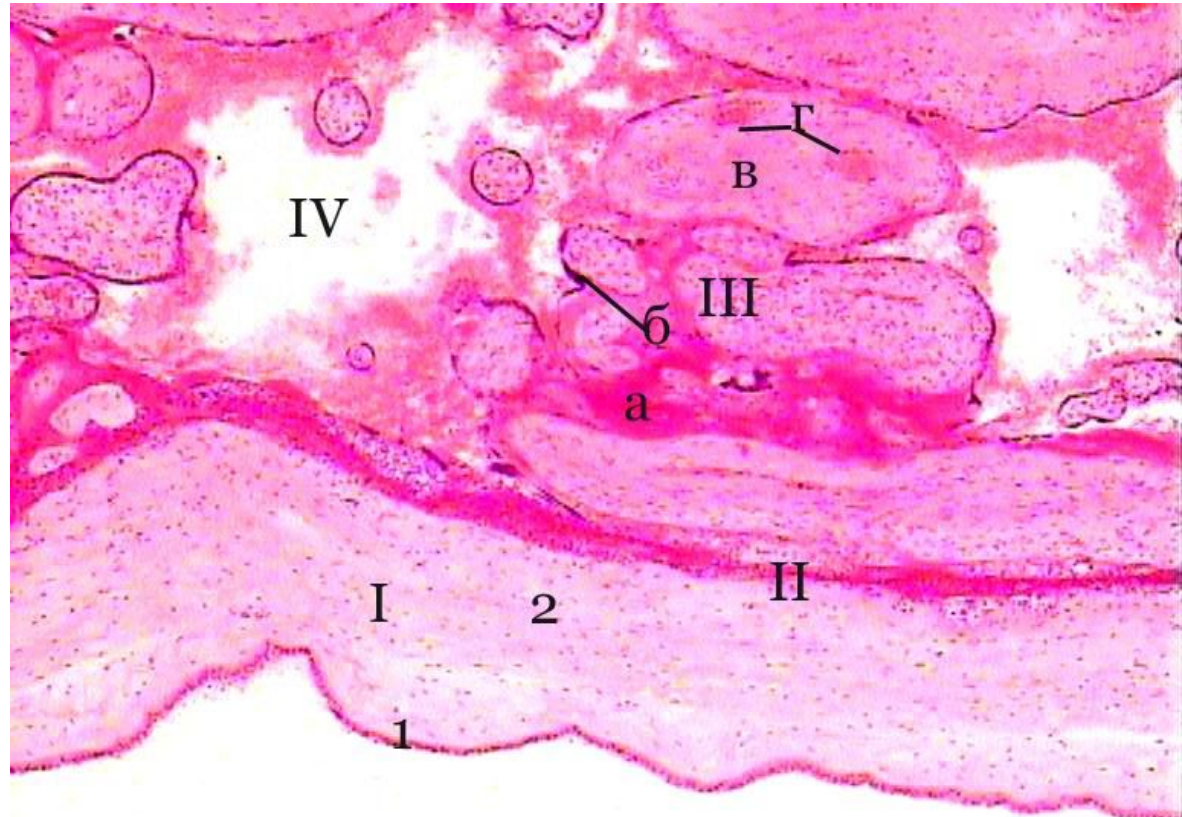
а) Трофобласт (фиолетового цвета),

б) Канализированный фибрин (ярко розового цвета),

в) строма – соединительная ткань,

г) кровеносные сосуды с кровью плода.

IV. Гемохориальное пространство – лакуны с кровью матери.



# Плацента. Материнская часть.

Окраска: гематоксилин –  
эозин.

I. Базальный слой  
эндометрия:

1. РНСТ,
2. Децидуальные клетки  
(одноядерные).
3. Кл. Гофбауэра –  
макрофаги  
(многоядерные).

II. Гемохориальное  
пространство.

Ворсинки, см. предыдущий  
препарат.

