

**Кировское областное государственное
профессиональное образовательное автономное
учреждение
«Вятский колледж культуры»**



***ИССЛЕДОВАНИЕ ДИНАМИКИ АДАПТАЦИИ СТУДЕНТОВ
I-IV КУРСОВ, ОБУЧАЮЩИХСЯ ПО СПЕЦИАЛЬНОСТЯМ
«СОЦИАЛЬНО-КУЛЬТУРНАЯ ДЕЯТЕЛЬНОСТЬ», «МУЗЫКАЛЬНОЕ
ЗВУКООПЕРАТОРСКОЕ МАСТЕРСТВО»***

***ЗЫРЯНОВА А.В., ПРЕПОДАВАТЕЛЬ КАФЕДРЫ СОЦИАЛЬНО-
КУЛЬТУРНОЙ ДЕЯТЕЛЬНОСТИ
УШАКОВА А.А., СТУДЕНТ ГРУППЫ 4 ТП***

Цель исследования



*состоит в изучении, анализе и
теоретическом обосновании степени
адаптации студентов
Вятского колледжа культуры.*

Задачи исследования



Оценить степень удовлетворенности студенчества выбором профессии.

Оценить удовлетворенность студентов качеством профессионального обучения в колледже.

Определить остроту проблемы будущего трудоустройства студентов.

Выявить планы учащейся молодежи по дальнейшей профессиональной реализации после окончания колледжа.

Объект исследования



*Студенты I-II курсов, обучающиеся по
специальностям «Социально-
культурная деятельность»,
«Музыкальное звукооператорское
мастерство»
(общий объем выборки 92 единицы).*

Уровни адаптации студента



**Высокий
уровень**

**Средний
уровень**

**Низкий
уровень**

Показатели адаптации студентов



Высокий уровень

- *Студент положительно относился к колледжу;*
- *предъявляемые требования воспринимает адекватно;*
- *учебный материал усваивает легко;*
- *полно овладевает программой, прилежен;*
- *внимательно слушает указания преподавателя;*
- *выполняет поручения без внешнего контроля;*
- *проявляет интерес к самостоятельной работе, всем предметам;*
- *поручения выполняет охотно;*
- *занимает благоприятное статусное положение в группе.*

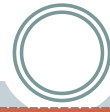
Показатели адаптации студентов



Средний уровень

- Студент положительно относится к колледжу;
- понимает учебный материал;
- усваивает основное в программе;
- самостоятельно решает типовые задачи;
- внимателен при выполнении заданий, поручений, указаний, но требует контроля;
- сосредоточен по интересу, готовится к урокам, поручения выполняет;
- дружит со многими студентами в группе.

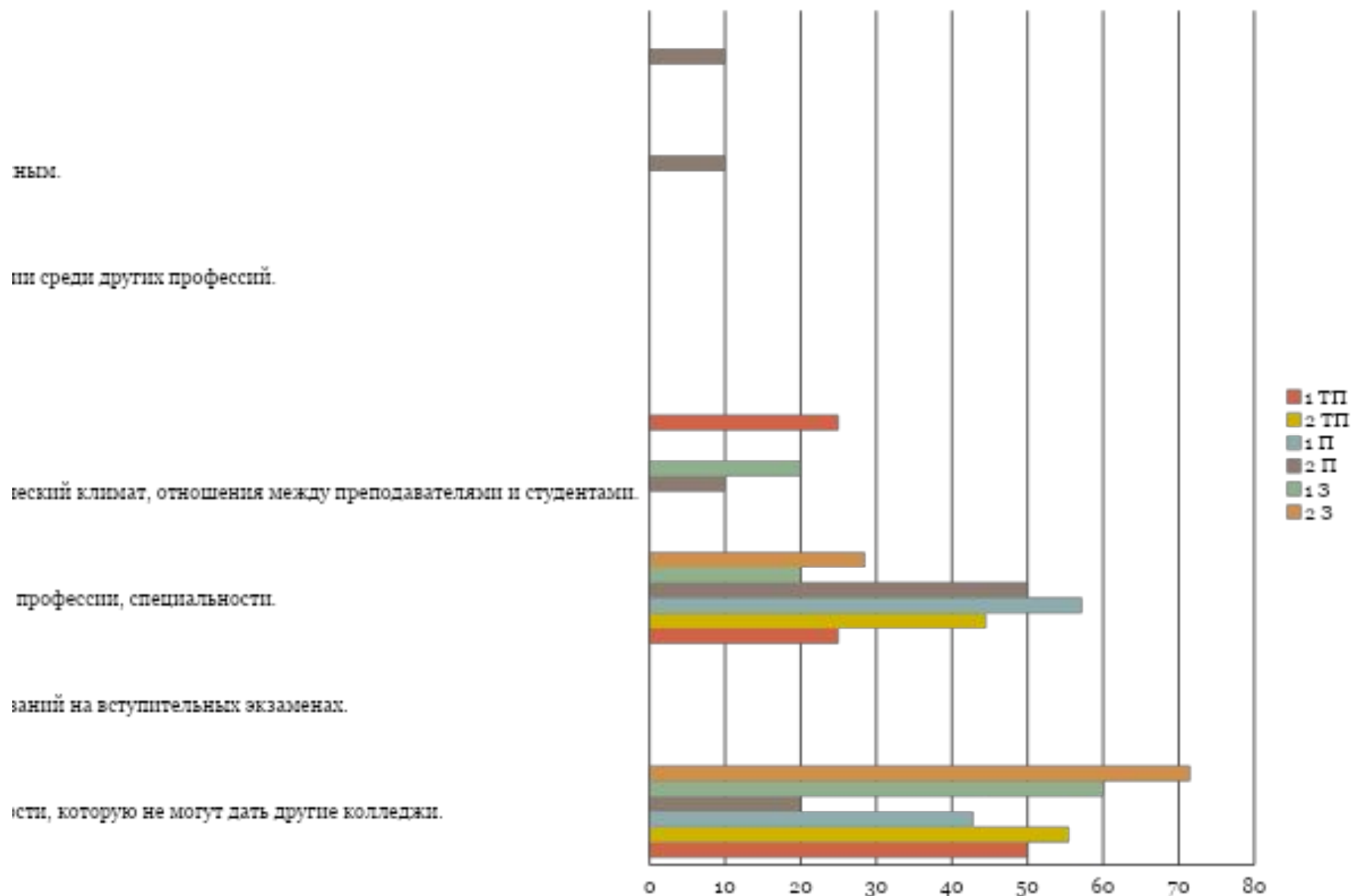
Показатели адаптации студентов



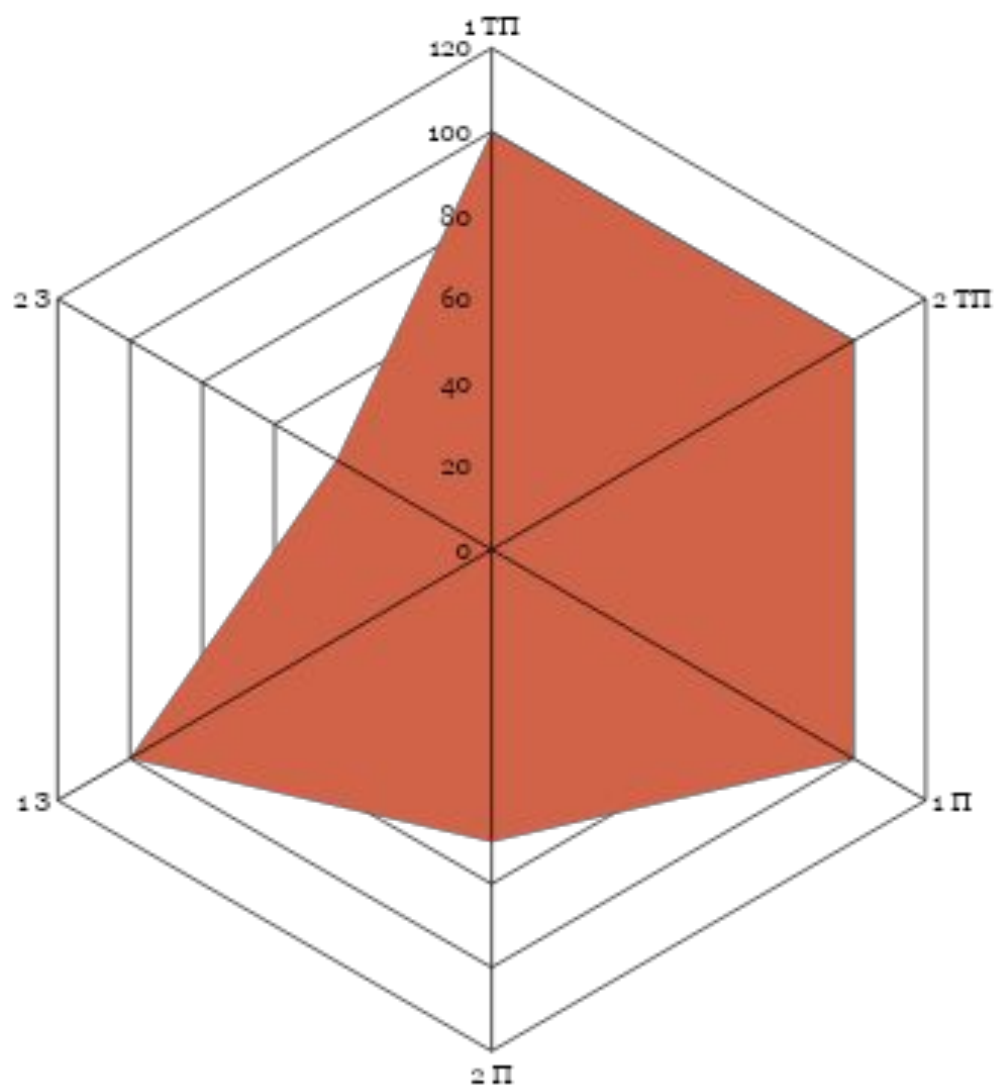
Низкий уровень

- Студент относится к колледжу отрицательно или безразлично;
- жалуется на нездоровье;
- преобладает плохое настроение;
- нарушает дисциплину;
- учебный материал усваивает фрагментарно;
- к самостоятельным занятиям не проявляет интереса;
- к урокам готовится нерегулярно;
- требует контроля и помощи;
- нуждается в паузах, пассивен;
- близких друзей в группе не имеет.

Мотивы выбора специальности

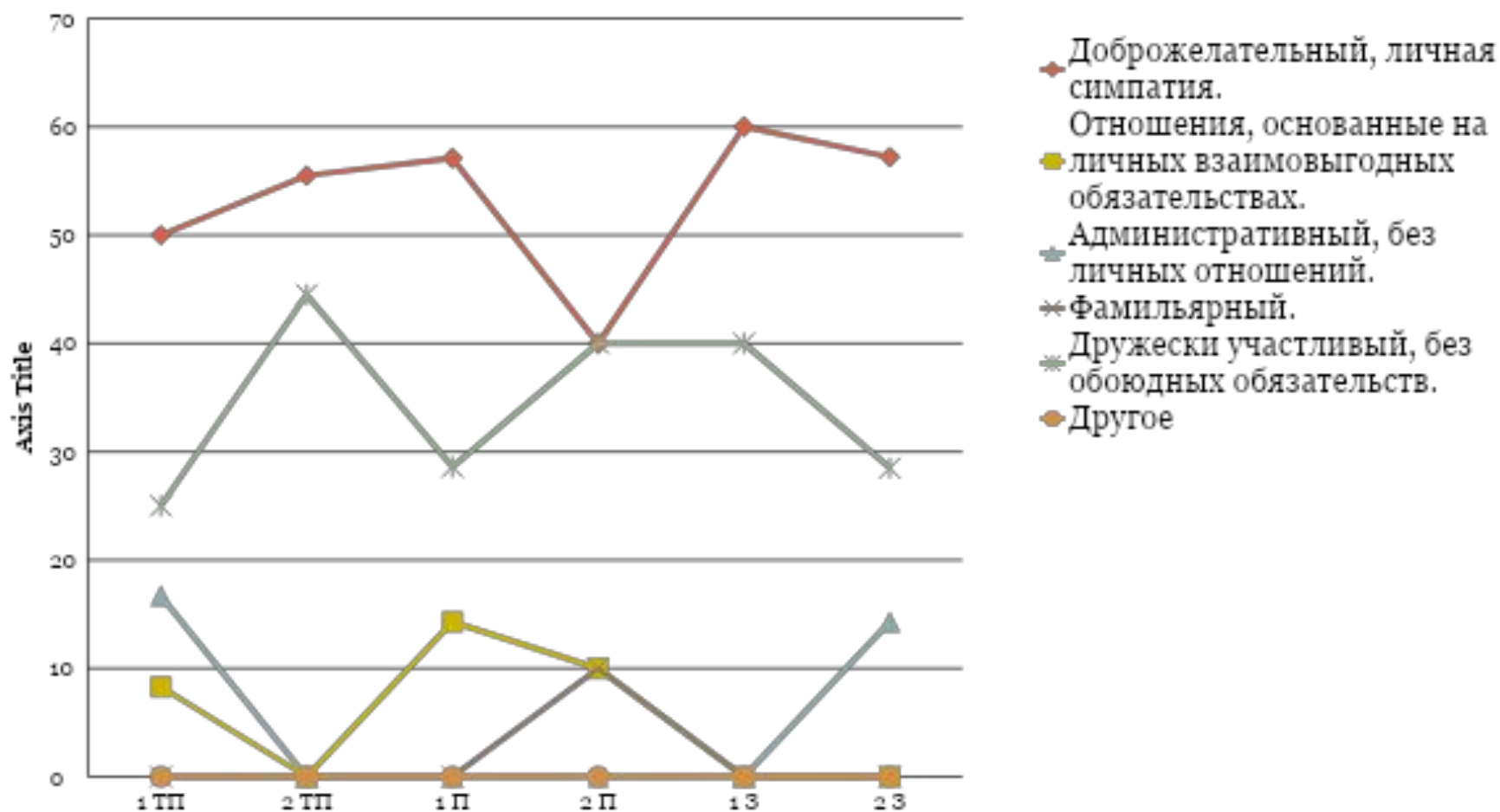


Мнение студентов о направленности процесса обучения

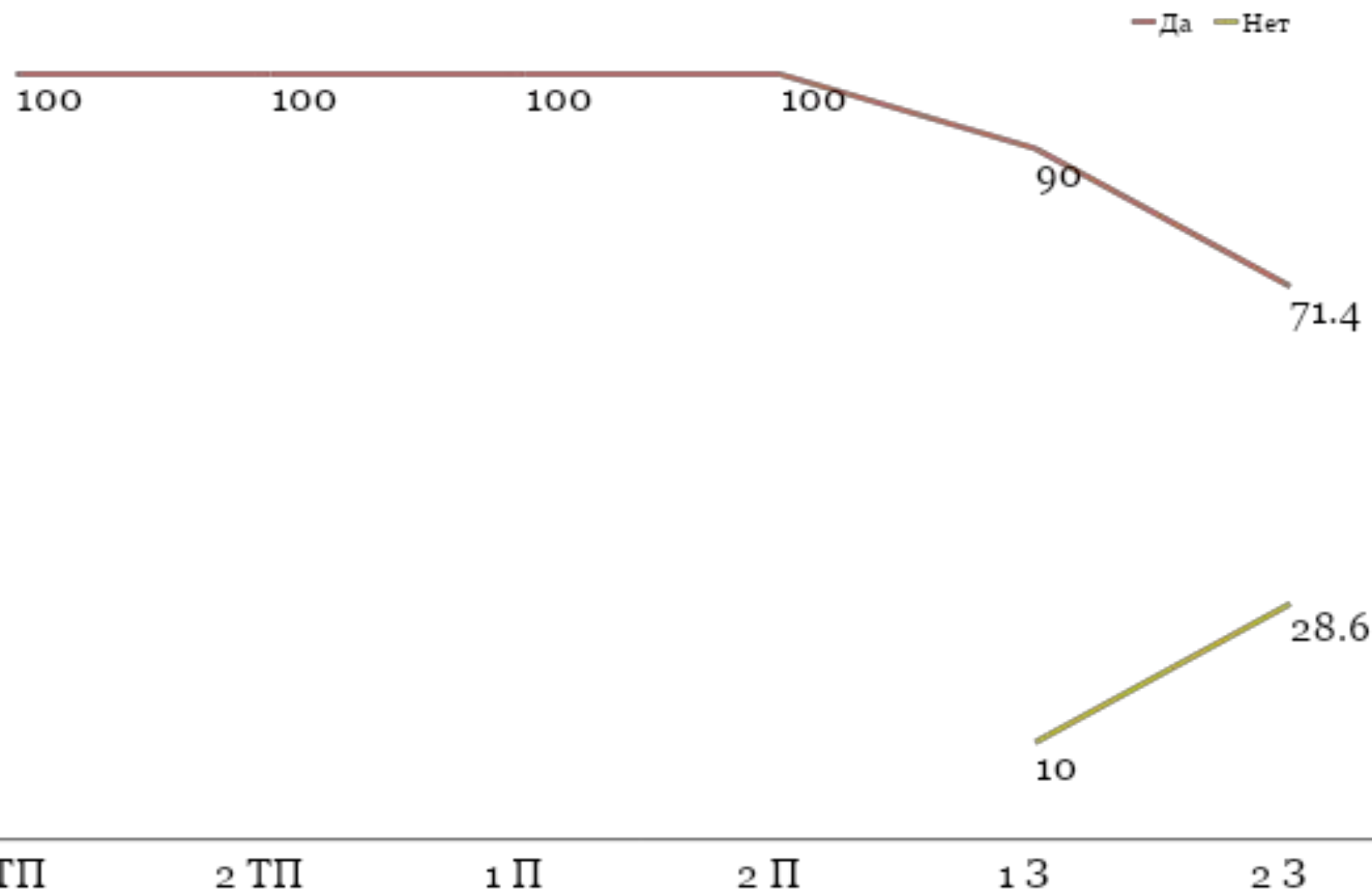


- Учат тому, что нужно, и так, как нужно.
- Учат тому, что нужно, но не так.
- Учат не тому, что нужно, но хорошо.
- Учат не тому, что нужно и не так.

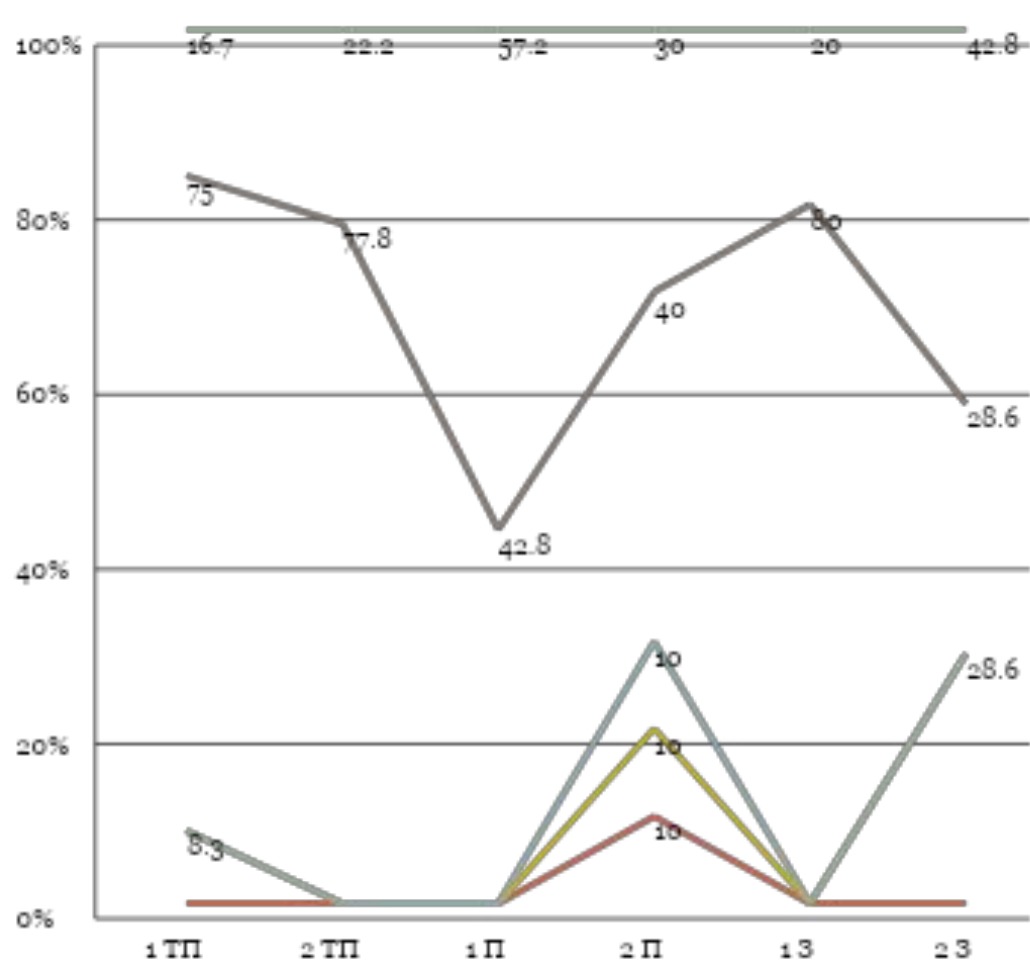
Ответы на вопрос о типе взаимоотношений преподавателя со студентами



Хотели бы Вы после окончания обучения поддерживать связь с колледжем?



Мнение студентов о перспективах трудоустройства



- Нет никаких перспектив трудоустройства.
- Есть возможность трудоустройства не по специальности, но на хорошую работу.
- Есть возможность трудоустройства по специальности, но на плохую должность.
- По специальности и на хорошую должность.
- Затрудняюсь ответить.

Ощущаете ли Вы себя интегрированным в студенческую общность?

◆ Да ◆ Нет



1 ПП

2 ПП

1 П

2 П

1 З

2 З