

ЦВЕТОВЫЕ КОНТРАСТЫ

Дарченко Валерия Д-91

ЧТО ТАКОЕ КОНТРАСТ?

- **Цветовой контраст** — это сопоставление двух и более цветов таким образом, чтобы их можно было эффективно сравнить и показать различия. Его суть можно видеть в том, что противоположные по каким-либо параметрам цвета и цветовые пятна вместе вызывают качественно новые ощущения и чувства, нежели каждый из них по отдельности. Он во многом определяет характер и воздействие композиции.



- Контраст создает гармоничное сочетание цветов, так как контрастные цвета дополняют друг друга и в суммарном сочетании создают равновесие (нейтральный серый цвет)

ВИДЫ КОНТРАСТОВ ПО ИТТЕНУ

- Контраст по цвету (цветовых тонов);
- Контраст по светлоте (светлого и темного);
- Контраст теплых и холодных цветов;
- Контраст дополнительных цветов;
- Симультанный контраст;
- Контраст по насыщенности;
- Контраст цветового распространения (площадей цветов).

КОНТРАСТ ПО ЦВЕТУ

- В колористике контраст по цвету основан на сопоставлении различных цветовых нюансов (цветовых тонов). Например, сочетание цветов красный-синий-желтый.
- Первичные чистые и насыщенные цвета желтый, синий и красный создают наиболее сильный контраст по цвету. Однако по мере удаления от основных цветов, а так же при изменении яркости, цветовой контраст слабеет и приобретает некоторые нюансы. Стоит отметить, что при сопоставлении цветов в этом контрасте, из-за их сильно взаимного влияния восприятие оттенков затруднено.
- **Контраст по цвету используется для передачи сильных эмоций.**



КОНТРАСТ ПО СВЕТЛОТЕ

- Контраст по светлоте или еще как его называют контраст светлого и темного (светотеневой) достигается при сочетании цветов, различных по светлоте. Данный вид цветового контраста характерен как для хроматических, так и для ахроматическим тонов. Чем больше разница в светлоте, тем сильнее будет контраст. Близкие по светлоте цвета, например насыщенные красный и зеленый образуют слабые контрасты, например, насыщенные красный и зеленый. Наиболее яркое проявление контраста по светлоте — это контраст белого и черного.
- **Среди хроматических цветов наиболее сильными характеристиками данного контраста обладает сочетание желтого и фиолетового**



КОНТРАСТ ТЕПЛЫХ И ХОЛОДНЫХ ЦВЕТОВ

- Контраст холодных и теплых цветов (по температуре цвета) можно получить при сочетании теплых и холодных цветовых тонов. В цветоведении, исходя из психофизиологического воздействия цвета на человека, всю часть спектра, начиная с зеленого в сторону красного, относят к теплым цветам, а часть от голубого к пурпурному — к холодным. Зеленый иногда относят к холодным цветам, а иногда выделяют его как нейтральный. Так же к нейтральным цветам могут относить красный, как пром
- **Контраст холодных и теплых цветов достигает совершенной красоты, только при отсутствии различий в светлоте использованных цветоветежучными между теплыми и холодными цветами.**



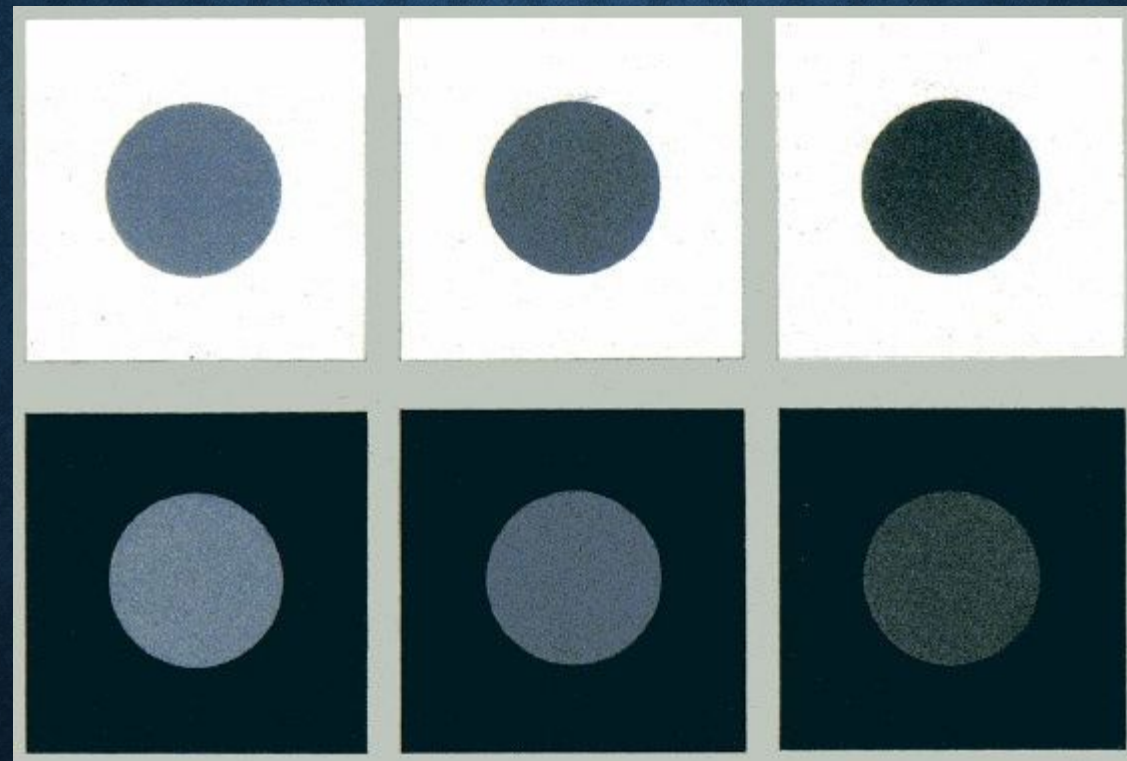
КОНТРАСТ ДОПОЛНИТЕЛЬНЫХ ЦВЕТОВ

- Контраст дополнительных цветов (противоположных цветов) основывается на противопоставлении цветовых тонов, которые занимают противоположные положения в цветовом круге. Этот вид контраст проявляется между конкретными парами оттенков, в отличие от других видов контраста. Для каждого цвета существует один единственный цвет, ему дополнительный.
- **Дополнительные цвета в пропорционально правильном соотношении придают статически прочную основу к действию.** Рядом расположенные эти цвета подчеркивают и усиливают друг друга. В этом виде цветового контраста каждый цвет не меняет своей интенсивности. Если проанализировать подробно пары дополнительных цветов, то можно обнаружить, что в них всегда присутствуют все три основных цвета (жёлтый, красный и синий):
 - жёлтый - фиолетовый = жёлтый, красный + синий;
 - синий - оранжевый - синий, жёлтый + красный;
 - красный - зелёный = красный, жёлтый + синий.



СИМУЛЬТАННЫЙ КОНТРАСТ

- Симультанный контраст или иначе его еще называют одновременный зрительный контраст — это явление, при котором наш глаз при восприятии какого-либо цвета одновременно требует появления его дополнительных цветов, если его нет, то он сам его тут же создает. Цвета, которые возникают благодаря этому явлению, это лишь ощущения и объективно не существуют. Различают две разновидности симультанного контраста: ахроматический (светлотный) контраст и хроматический контраст.
- **Суть одновременного ахроматического (светлотного) контраста в кажущихся изменениях светлоты предмета (или плоской фигуры, пятна) в зависимости от степени светлоты фона в сторону более светлого или более темного.**



КОНТРАСТ ПО НАСЫЩЕННОСТИ

- **Контраст по насыщенности - это одна из разновидностей цветового контраста, которая основана на сочетании цветов различной насыщенности. Суть контраста - противопоставление ярких и блеклых или затемненных цветов.**
- ***Контраст по насыщенности характеризуется тихой и спокойной выразительностью.***



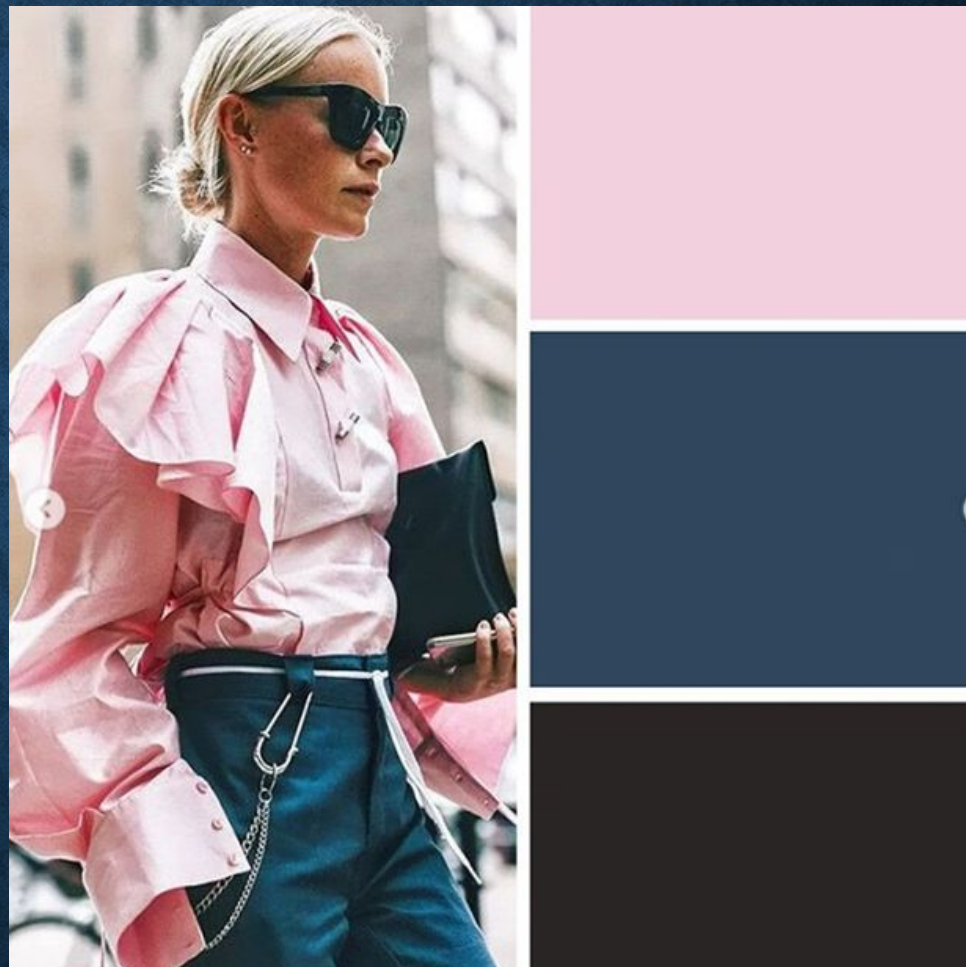
КОНТРАСТ ЦВЕТОВОГО РАСПРОСТРАНЕНИЯ

- **Контраст цветового распространения (контраст площади цветowych пятен) - достигается при пропорциональном распределении цветов в зависимости от его важности для зрительного восприятия. Этот контраст строится на создании уравновешенного соотношения в композиции, в котором ни один из цветов не выделяется больше другого. Сила воздействия определяется яркостью и размерами цветовой плоскости.**
- **Исключительная особенность этого цветового контраста – его способность изменять и усиливать проявления всех других контрастов.**



Приведенные выше примеры цветовых контрастов можно встретить в произведениях искусства классиков и современных авторов. Некоторые из них применяются в маркетинге с целью контроля внимания зрителя.

- Контраст по цветовому тону
- Контраст по светлотности
- Температурный контраст



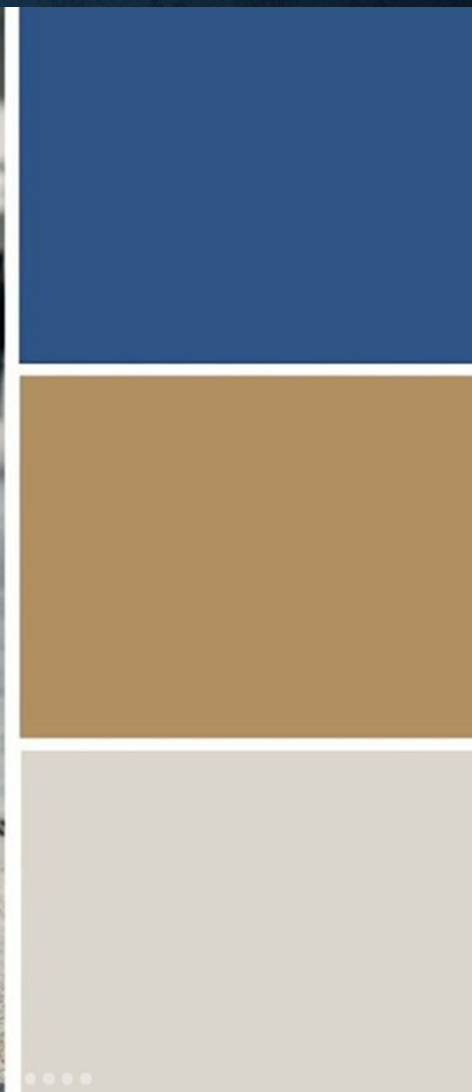
- Контраст по цвету
- Контраст цветового распространения



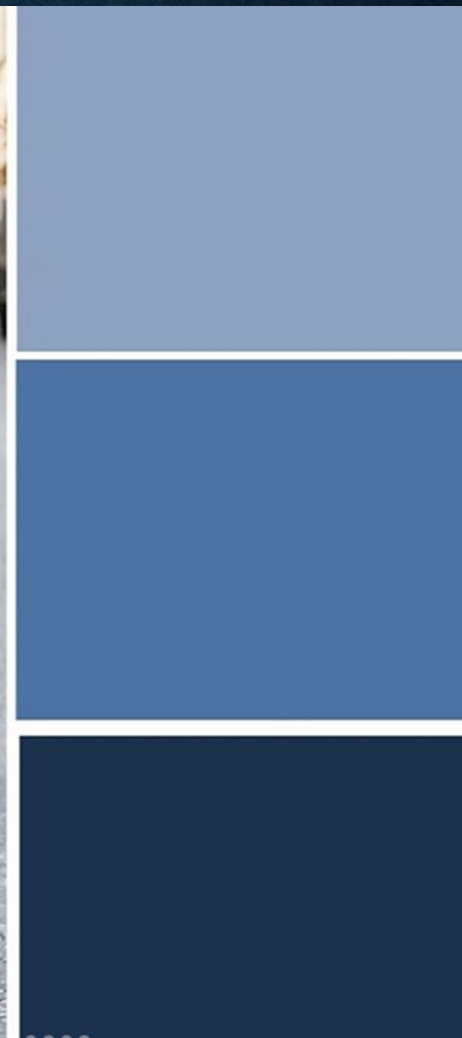
- Контраст по цвету
- Контраст теплого и холодного
- Контраст дополнительных цветов



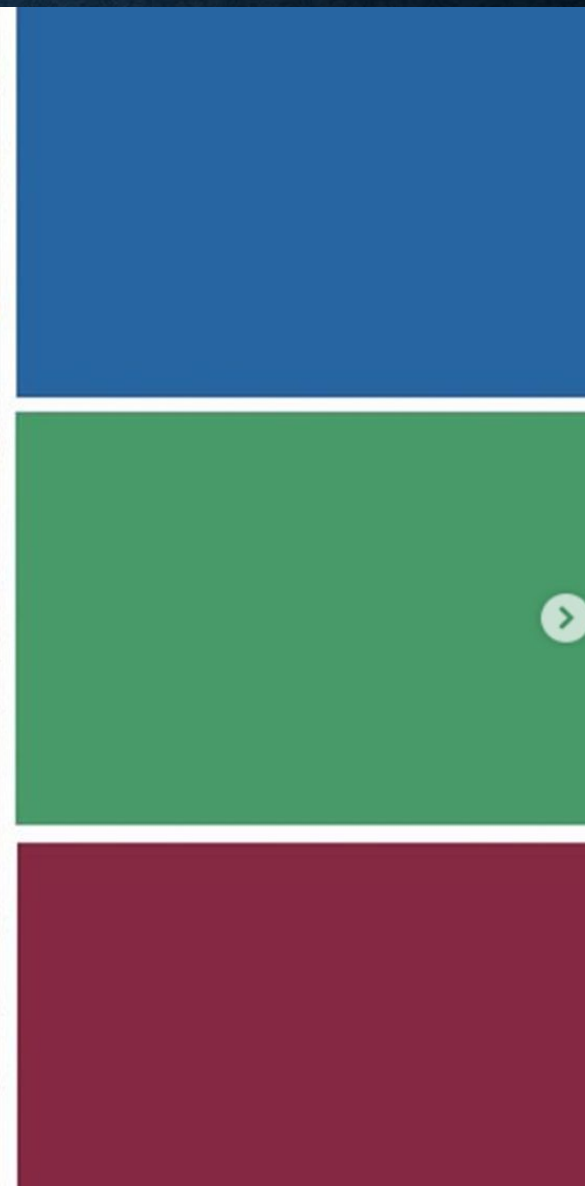
- Контраст по цвету
- Контраст теплого и холодного
- Контраст дополнительных цветов



- Контраст по насыщенности



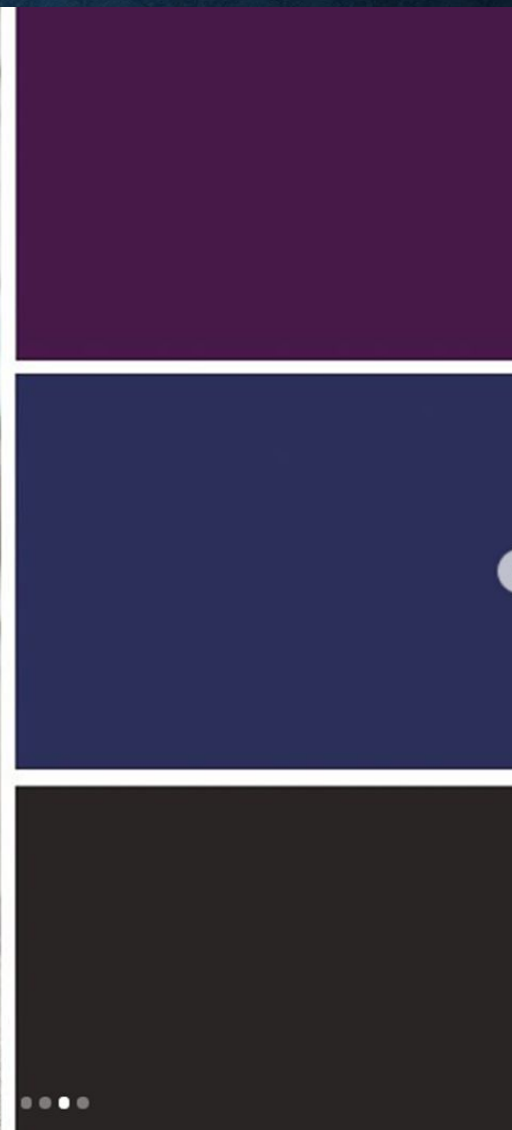
- Контраст по цвету
- Контраст цветового распространения



- Контраст по цвету
- Контраст цветового распространения
- Контраст теплого и холодного
- Контраст по светлотности



- Контраст по светлотности



- Контраст по цвету
- Контраст по светлотности



- Контраст по насыщенности



- Контраст по насыщенности
- Температурный контраст

