

Психогенетика

- Психогенетика - область знаний, пограничная между психологией и генетикой, предметом исследования в которой является соотношение и взаимодействие наследственности и среды в формировании межиндивидуальной вариативности психических черт человека.

Предмет психогенетики

- Предметом ее исследований являются относительная роль и взаимодействие факторов наследственности и среды в формировании индивидуальных различий по психологическим и психофизиологическим признакам. В последние годы в сферу психогенетических исследований включается и индивидуальное развитие: и механизмы перехода с этапа на этап, и индивидуальные траектории развития.

Психология - наука
о закономерностях
психических
явлений:
процессов, свойств,
состояний

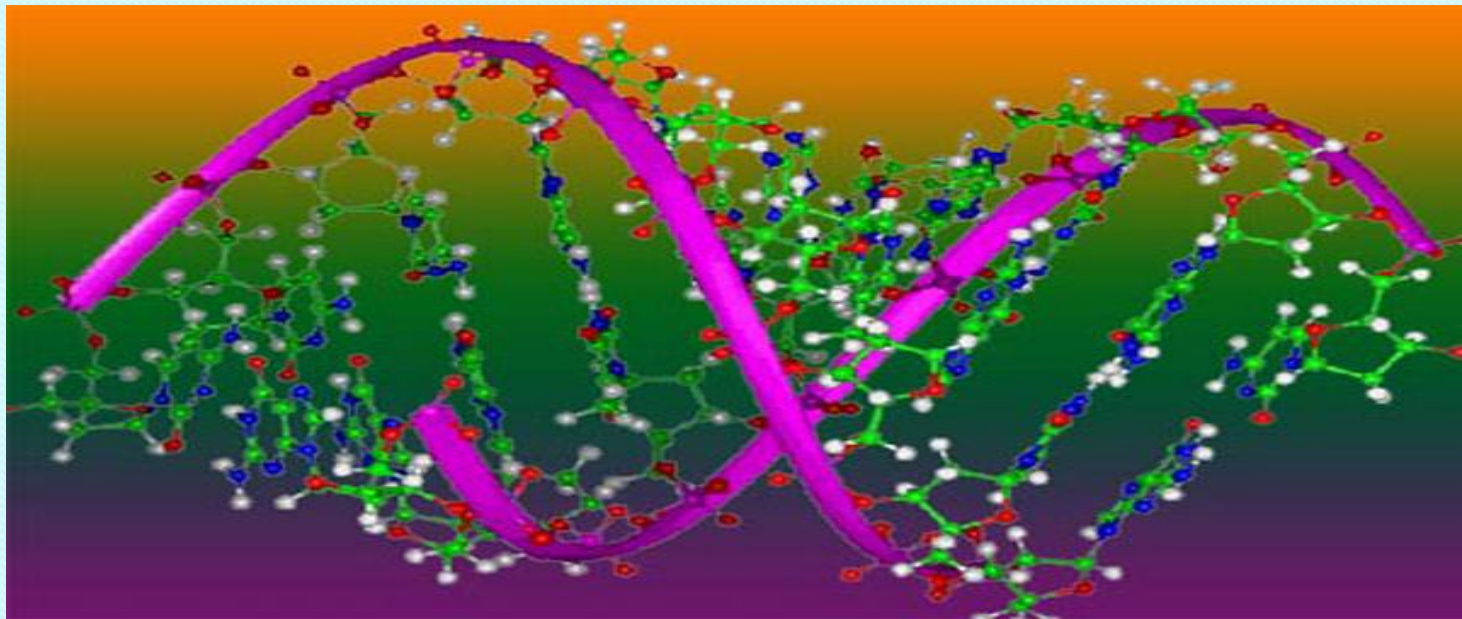
Генетика - наука о
наследственности и
изменчивости

Психогенетика

```
graph TD; A[Психология - наука о закономерностях психических явлений: процессов, свойств, состояний] --> C((Психогенетика)); B[Генетика - наука о наследственности и изменчивости] --> C;
```

Методы психогенетики

- Методы психогенетики — методы, позволяющие определить влияние наследственных факторов и среды на формирование тех или иных психических особенностей человека.



● Наиболее информативным является метод близнецов. Он основан на том, что монозиготные (однойяйцевые) близнецы имеют идентичный генотип, дизиготные (двухяйцевые) — неидентичный; при этом члены близнецовых пар любого типа должны иметь сходную среду воспитания. Тогда большее внутрипарное сходство монозиготных близнецов по сравнению с дизиготными может свидетельствовать о наличии наследственных влияний на изменчивость изучаемого признака. Существенное ограничение этого метода состоит в том, что сходство собственно психологических признаков монозиготных близнецов может иметь и негенетическое происхождение.

Близнецовый метод



однойцевые близнецы



одна плацента

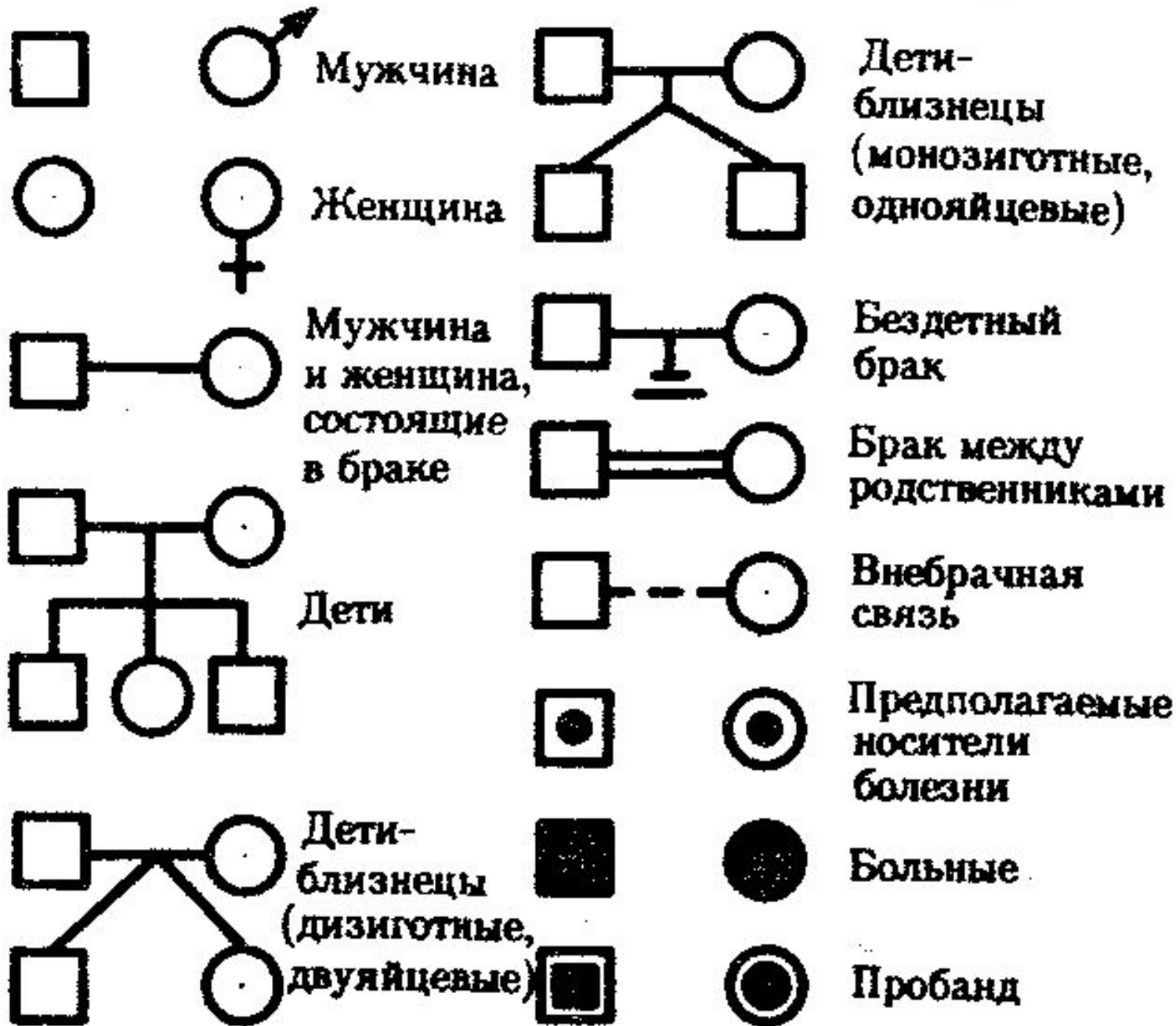
две плаценты



разнойцевые близнецы



- **Генеалогический метод** — исследование сходства между родственниками в разных поколениях. Для этого необходимо точное знание ряда признаков прямых родственников по материнской и отцовской линиям и охват возможно более широкого круга кровных родственников; возможно также использование данных по достаточному числу разных семей, позволяющему выявить сходство родословных. Этот метод применим главным образом в медицинской генетике и антропологии. Однако сходство поколений по психологическим признакам может объясняться не только генетической их передачей, но и социальной преемственностью.



- **Популяционный метод** позволяет изучать распространение отдельных генов или хромосомных аномалий в человеческих популяциях. Для анализа генетической структуры популяции необходимо обследовать большую группу лиц, которая должна быть репрезентативной, т. е. представительной, позволяющей судить о популяции в целом. Этот метод также более информативен при изучении различных форм наследственной патологии. Что же касается **анализа наследуемости нормальных психологических признаков**, то данный метод, взятый изолированно от других методов психогенетики, надежных сведений не дает, ибо различия между популяциями в распределении той или иной психологической особенности могут вызываться социальными причинами, обычаями и т. д.

- **Метод приемных детей** — сопоставление сходства по какому-либо психологическому признаку между ребенком и его биологическими родителями, с одной стороны, ребенком и воспитавшими его усыновителями — с другой.

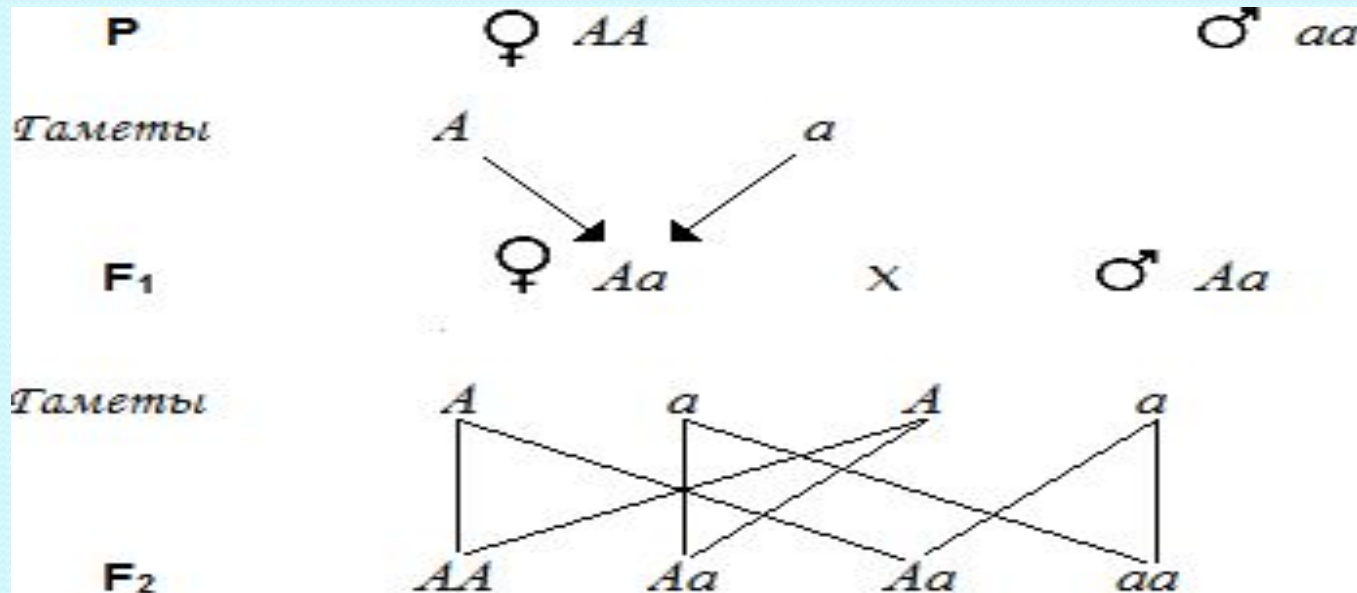


рис. 1. Схема наследования признаков при моногибридном скрещивании

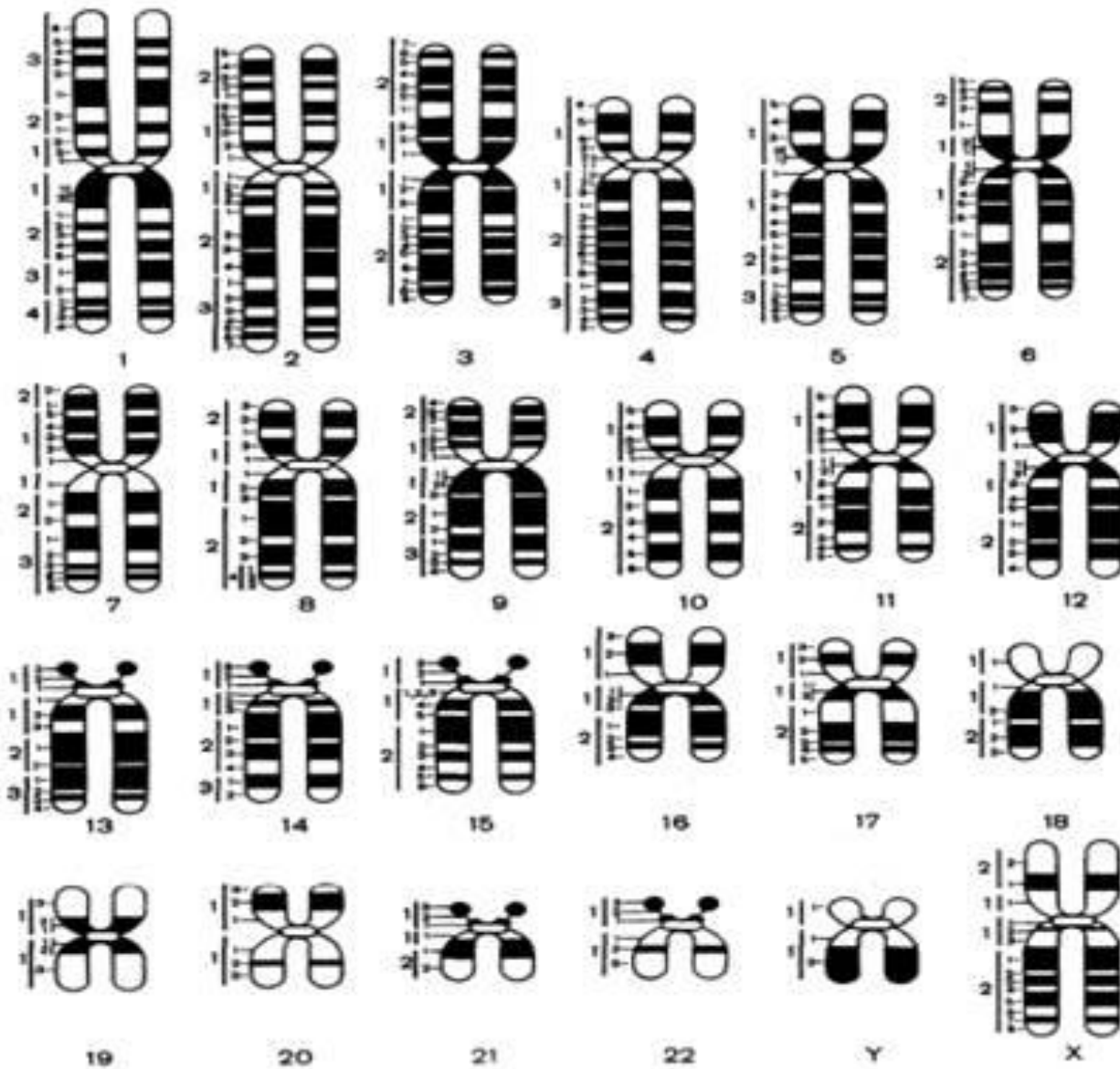


Рис. 2.9. Схематическое изображение хромосом человека при дифференциальной окраске (G-метод)

- Методы предполагают обязательную статистическую обработку, специфическую для каждого метода. Наиболее информативные способы математического анализа требуют одновременного использования по крайней мере двух первых методов.

