

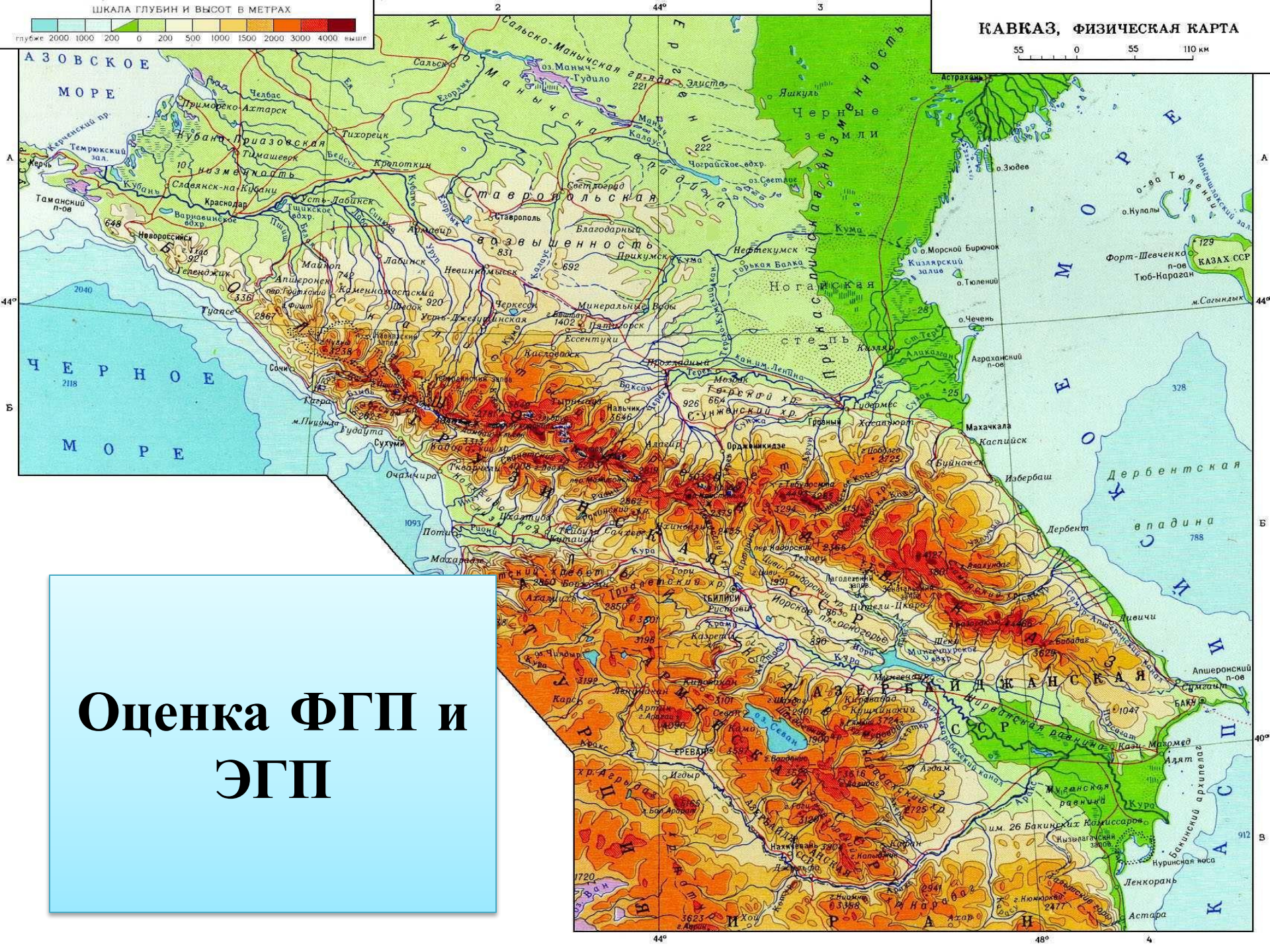
*Великолепные картины!
Престолы вечные снегов,
Очам казались их вершины
Недвижной цепью облаков,
И в их кругу колосс двуглавый
В венце блистая ледяном
Эльбрус огромный, величавый
Белел на небе голубом!*

А.С. Пушкин

Северный Кавказ




Чем уникален географический облик Европейского Юга?




Оценка ФГП и ЭГП

1. Положение на юге европейской части

России  *теплый климат.*

2. Приморское положение  *выход к Казахстану, Туркмении, Ирану, Азербайджану, через проливы Босфор и Дарданеллы выход в Средиземное море.*

3. Приграничное положение  *по горам Кавказа граничит с Грузией и Азербайджаном (в Грузии нестабильная обстановка)*



- На севере соседями являются Украина, ЦЧЭР, Поволжье.
- Транспортная сеть развита на равнинной территории, в горах железных дорог нет.



ЭГП Северного Кавказа выгодно.
Но необходима стабильная
политическая обстановка

Экономико-географическое положение

Это самый южный район страны.

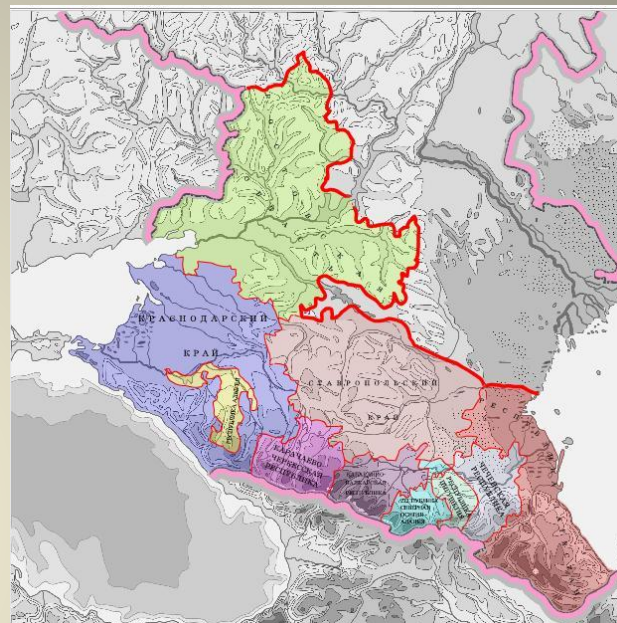
Он имеет выход к Азовскому, Чёрному и Каспийскому морям. Район находится на пересечении транспортных магистралей из северных, центральных и восточных районов России в страны Закавказья, Средиземноморья и зарубежной Азии.

Он граничит с развитыми районами Украины, а также с Поволжским и Центрально-Чернозёмным районами России.

Этот регион включает наиболее проблемную часть Российской Федерации, Чеченскую Республику и другие республики, где этническая напряженность высока.

Экономические возможности намного ниже, чем в среднем по стране в целом. ВВП на душу населения составляет лишь половину от среднего показателя по Федерации, а производительность и заработная плата также низки.

Занятость в сельском хозяйстве также значительно выше среднего по стране.



Природные условия

- Рельеф разнообразный: на севере – равнины, на юге молодые складчатые горы с горообразовательными процессами

степь

ь



предгорный район

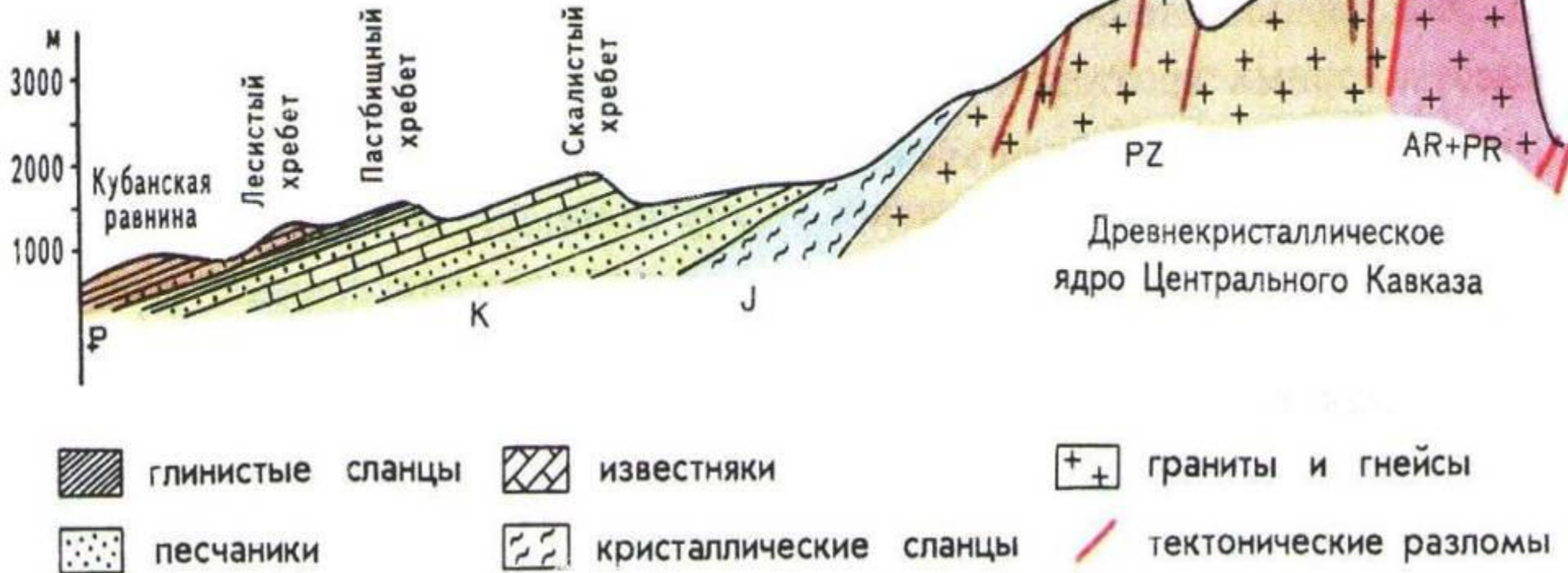


горный район





ГЕОЛОГИЧЕСКОЕ СТРОЕНИЕ



ПРИРОДНЫЕ КОМПЛЕКСЫ КАВКАЗА



ФОРМЫ РЕЛЬЕФА



Куэсты (от исп. cuesta — откос, склон горы) — форма рельефа в виде вытянутых гряд с асимметричными склонами: пологим и крутым.

ФОРМЫ РЕЛЬЕФА

На стыке хребтов
Центрального Кавказа с
предгорьями
образовались лакколиты.



г. Бештау

Лакколит - куполообразная форма залегания магматических горных пород, образующаяся при внедрении магмы между слоями осадочных пород.

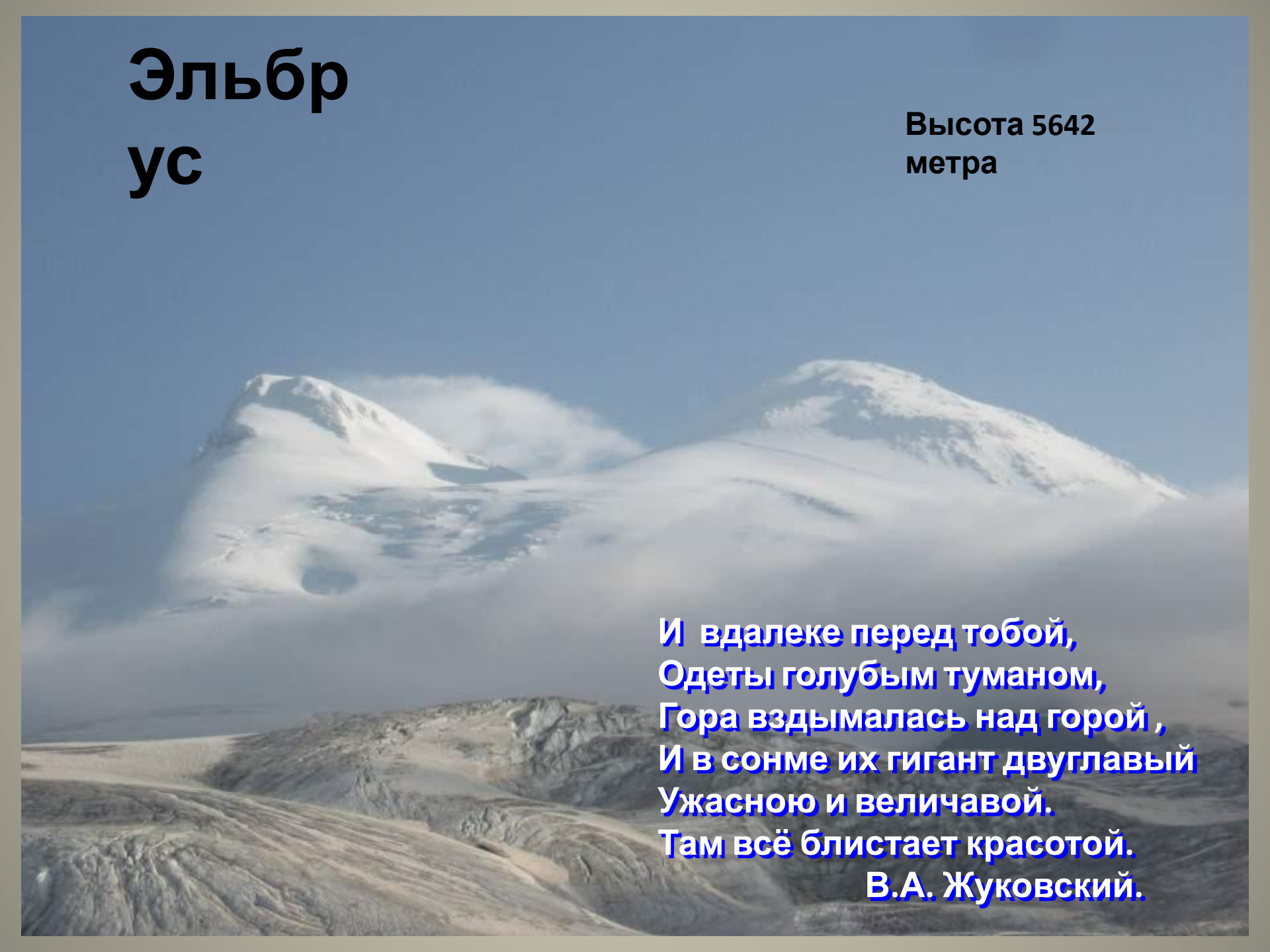


г. Машук

Эльбрус

ус

Высота 5642
метра



И вдалеке перед тобой,
Одеты голубым туманом,
Гора вздымалась над горой ,
И в сонме их гигант двуглавый
Ужасною и величавой.
Там всё блистает красотой.
В.А. Жуковский.

Обвал в горах



ПОЛЕЗНЫЕ ИСКОПАЕМЫЕ



Пятигорск



**Всемирную известность
имеют Кавказские
минеральные воды.**

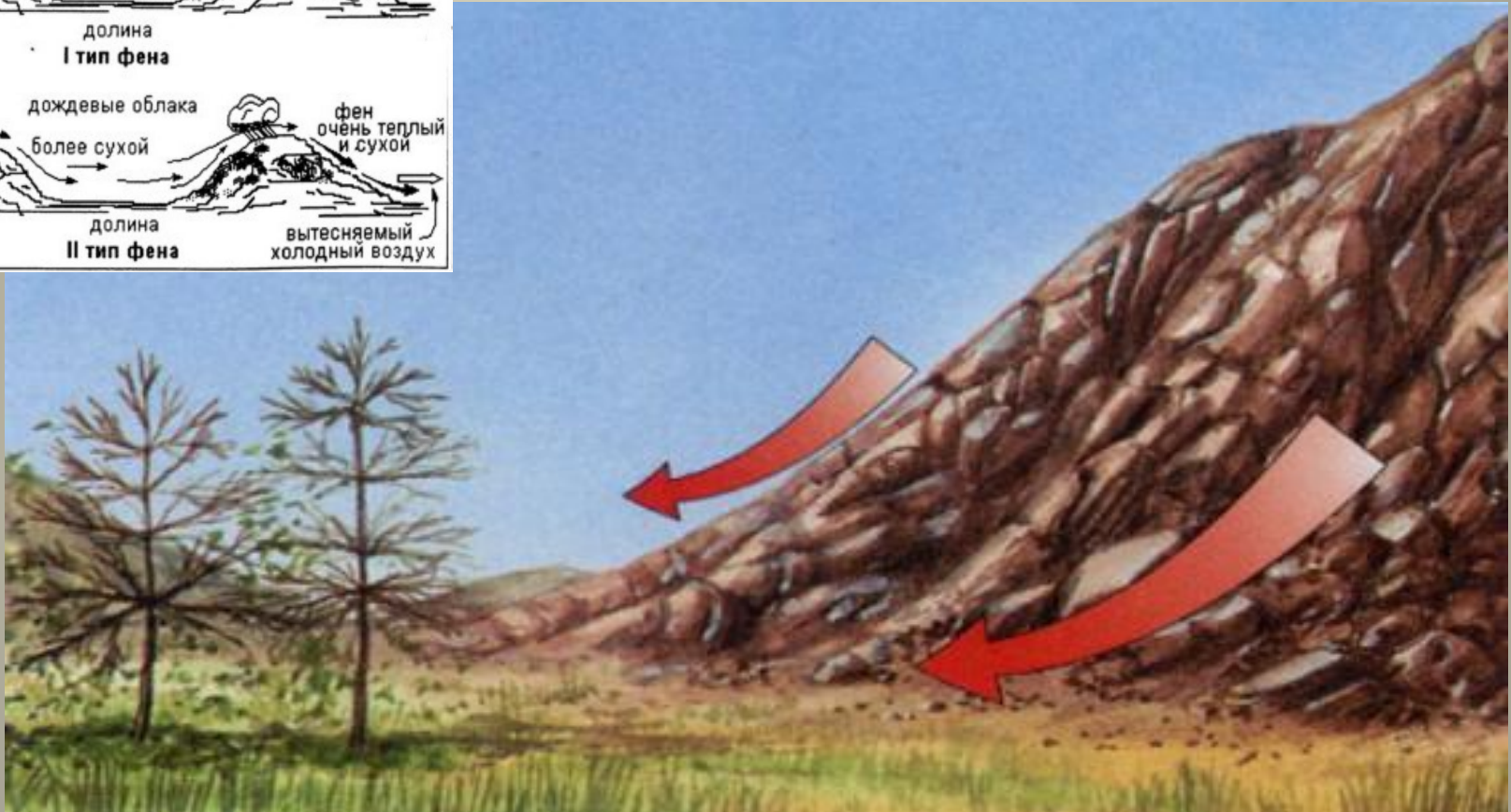
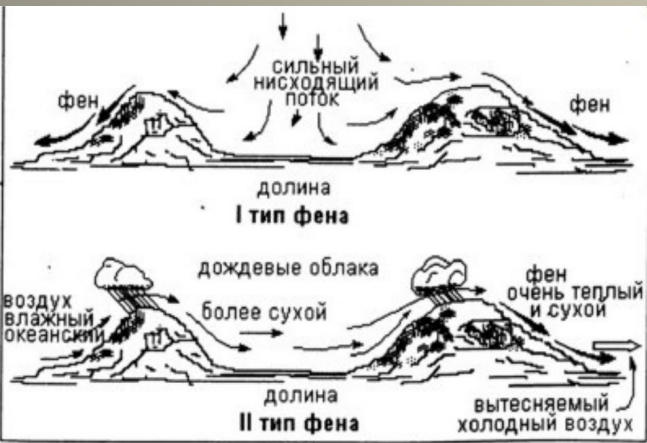


Кисловодск

КЛИМАТ КАВКАЗА.

Граница климатических поясов и областей.

Климат субтропический с теплым летом и достаточно большим количеством осадков



Фён - теплый и сухой стоковый ветер, часто сильный, порывистый, дующий с гор в подветренные долины.

КЛИМАТ КАВКАЗА.

Так, в Новороссийске в 2002 году из-за разгула бора погибли **несколько десятков** человек, а также ветер стал причиной **обледенения** многих судов.



Бора - холодный порывистый ветер, с огромной силой обрушивается с гор на долину.

РЕКИ КАВКАЗА

Реки горные и водных ресурсов не хватает.

Терек в верхнем течении



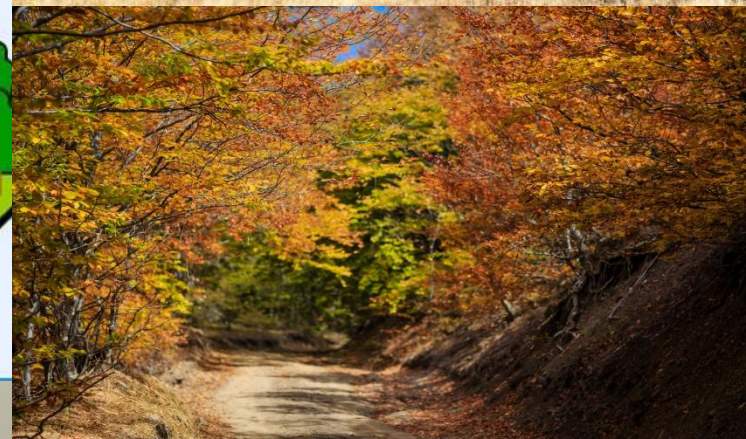
**...Терек воет дик и злобен
Меж утёсистых равнин,
Буре бег его подобен...
М.Ю. Лермонтов.**



Терек в нижнем течении

ПРИРОДНЫЕ ЗОНЫ КАВКАЗА

В горах Большого Кавказа отчётливо выражена высотная поясность.



ПРИРОДНЫЕ ЗОНЫ КАВКАЗА



высокогорный пояс снежников и ледников

Оцените ГП Европейского Юга

ФГП		ЭГП	
Положительные стороны	Отрицательные стороны	Положительные стороны	Отрицательные стороны

Вывод: оцените ФГП
 оцените ЭГП
 оцените в целом значение Кавказа для России

Домашнее задание

- Параграф 45 пересказ
- Доделать таблицу
- Сообщение о народах Кавказа

Задание (приглашение к дискуссии).

Представьте, что ... вы являетесь членом комитета по государственной безопасности при президенте РФ. Выявите регионы в составе Северо-Кавказского ФО, возможность обособления которых в современных условиях наиболее вероятна. Кто больше от этого пострадает – Россия или регион. (политическая обстановка, этнический состав, уровень развития региона, обеспеченность природными