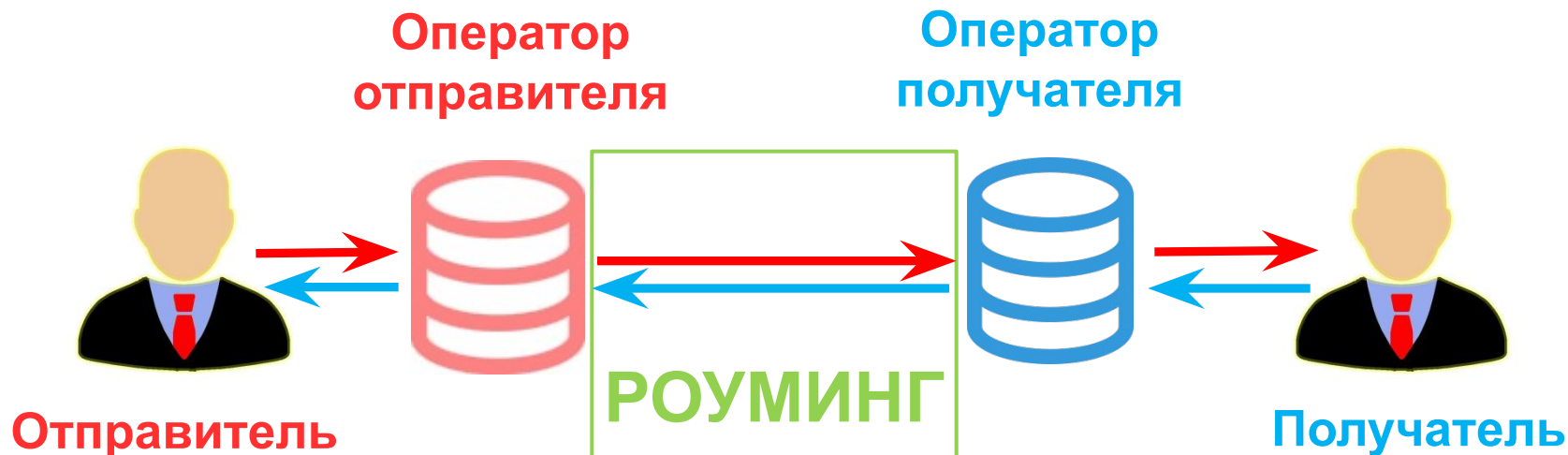


7. Общие положения о роуминге. Особенности работы через оператора Тензор. «Роуминговый» кабинет.



1С:Хаб – Роуминговый центр

Роуминг - технология обмена юридически значимыми электронными документами между операторами электронного документооборота.



Под эгидой Ассоциации РОСЭУ создана рабочая группа по разработке и согласованию Технологии обмена юридически значимыми электронными документами между операторами электронного документооборота.



Целями создания данной Технологии являются создание единой сети доверия для хозяйствующих субъектов, имеющих необходимость обмена юридически значимыми электронными документами, обеспечение возможности обмена, наряду со счетами-фактурами, регламент обмена которыми регулируется законодательно, другими юридически значимыми документами, выработка единых требований к процедуре обмена и единых форматов технологических документов. https://www.roseu.org/rg_roaming/



1С:Хаб – Роуминговый центр

В феврале 2015 года фирма «1С» выпустила продукт 1С-ЭДО для удобного обмена электронными документами (ЭДО), встроенный непосредственно в программы системы «1С:Предприятия», и обеспечивающий:

- выбор пользователем ПП 1С любого из операторов ЭДО РФ, поддерживающего технологию 1С-ЭДО, для регистрации в качестве участника электронного документооборота;
- обмен электронными документами между контрагентами-пользователями 1С-ЭДО, если они подключены к разным операторам ЭДО (автоматическое межоператорское взаимодействие, роуминг);
- возможность создавать учетные записи участника ЭДО у разных операторов ЭДО, а затем настраивать обмен с разными контрагентами под разными учетными записями;
- возможность вести обмен электронными документами как с пользователями продукта 1С-ЭДО, так и с пользователями собственных клиентских программ или порталов операторов ЭДО, поддерживающих технологию 1С-ЭДО.

Эти возможности реализованы с помощью «облачного» ПО фирмы «1С» - 1С:Хаб.

Источник: <http://1c-edo.ru/handbook/28/2691/>



1С:Хаб – Роуминговый центр

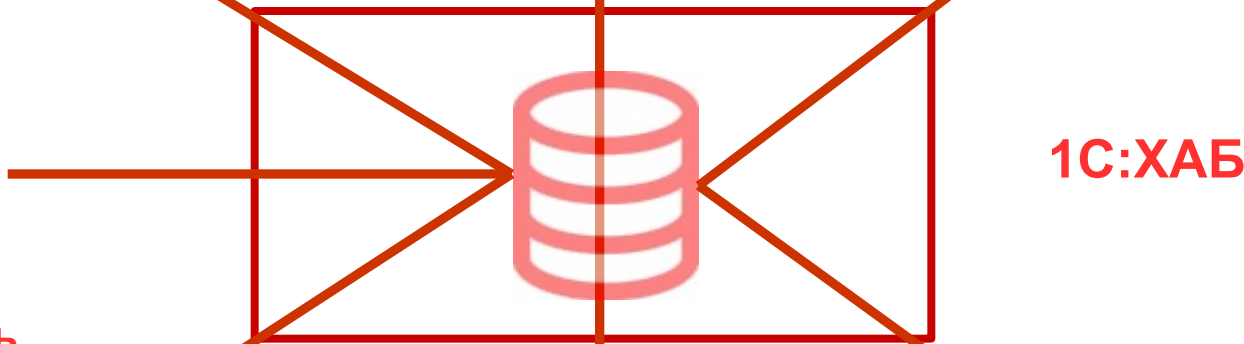
Калуга-Астрал

Тензор

Линк-Сервис



Пользователь
«1С»



1С:ХАБ

ЭТП ГПБ

Удостоверяющий
центр

ТаксНет



1С:Хаб – Роуминговый центр

В рамках сервиса 1С-ЭДО можно осуществить подключение к любому из операторов входящих в сервис (использующих технологию 1С:Хаб) на равных условиях.

Роуминг между операторами, входящими в сервис 1С-ЭДО, автоматический (для его настройки достаточно отправить приглашение и дождаться ответа от контрагента).

Для пользователей 1С-ЭДО роуминг предоставляется и настраивается **бесплатно**. Дополнительной оплаты за комплекты документов, которые отправлены в роуминге **нет**.

Пользователь 1С-ЭДО может скачать документ только с ХАБа.

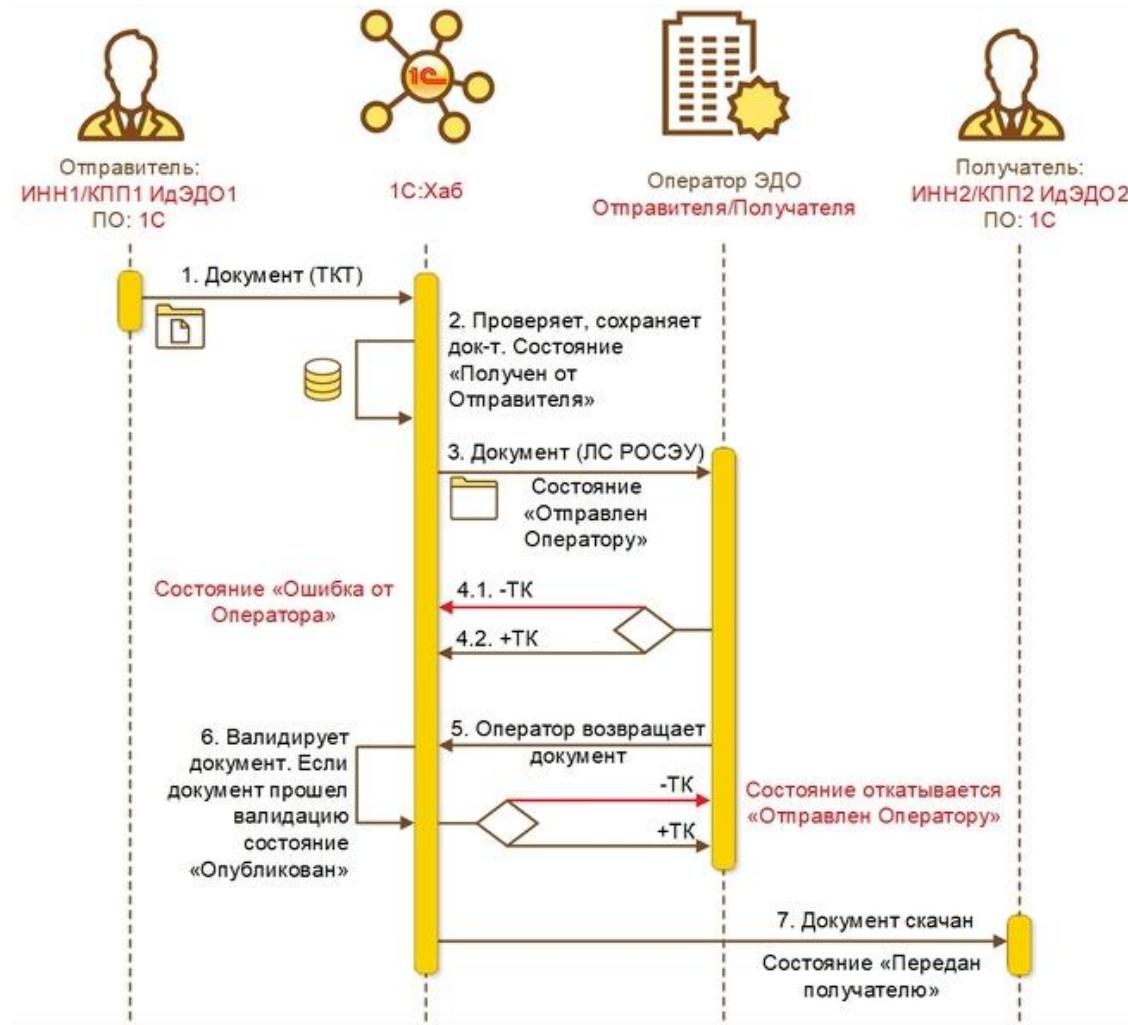
Пример обмена через 1С:Хаб, при котором и отправитель и получатель используют 1С и подключены к одному оператору ЭДО





1С:Хаб – Роуминговый центр

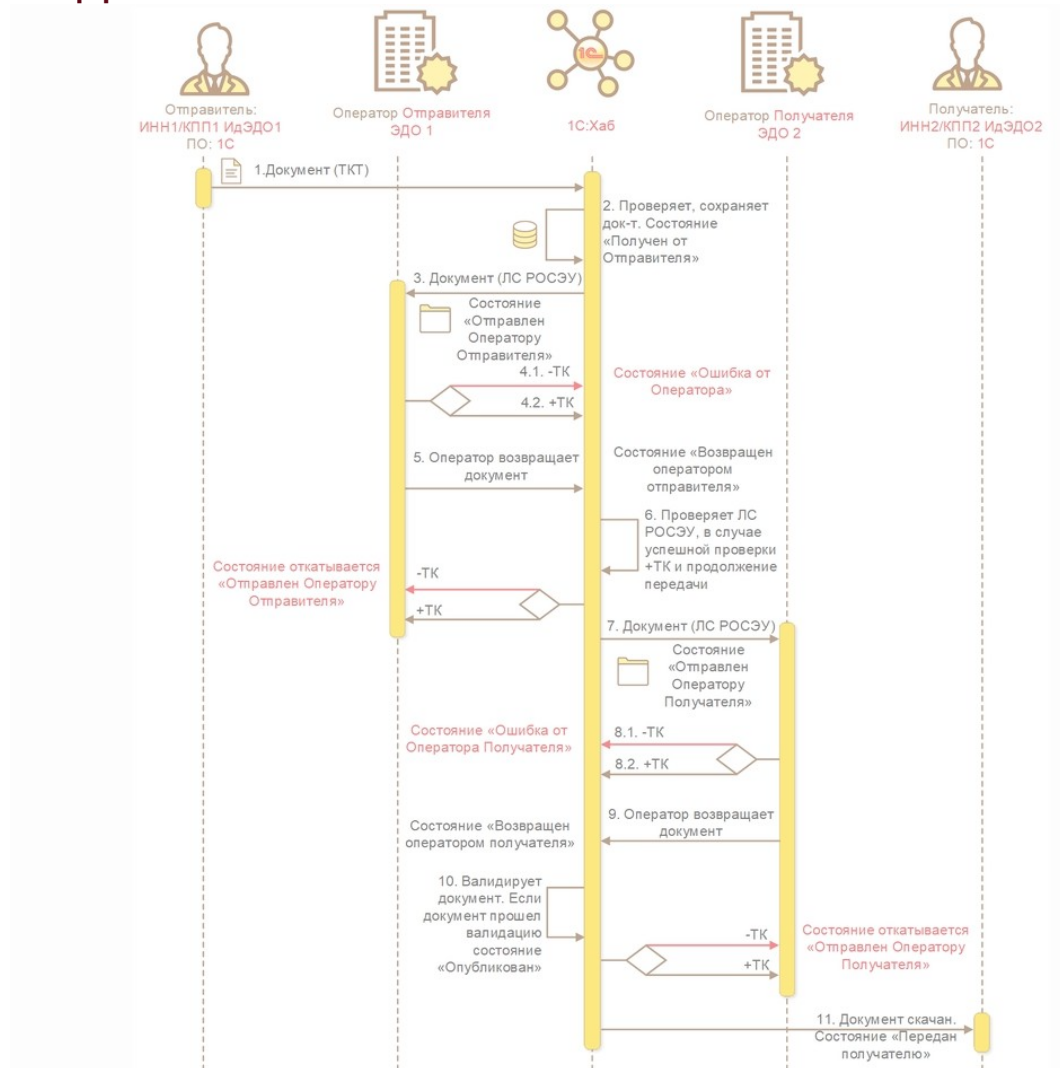
Отправитель и получатель работают в 1С используя одного оператора





1С:Хаб – Роуминговый центр

Отправитель и получатель пользователи 1С, использующие разных операторов ЭДО, входящих в 1С-ЭДО

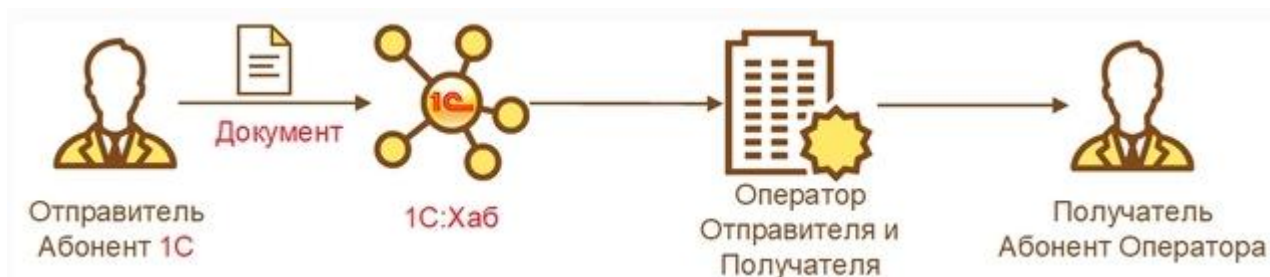




1С:Хаб – Роуминговый центр

Если отправитель документа Абонент 1С, а получатель документа Абонент Оператора, то доставку документа до получателя выполняет оператор получателя.

Пользователь нативного ПО не скачивает документы с 1С:Хаб



Абонент 1С-ОДО
Калуга – Астрал,
использует ПО «1С»

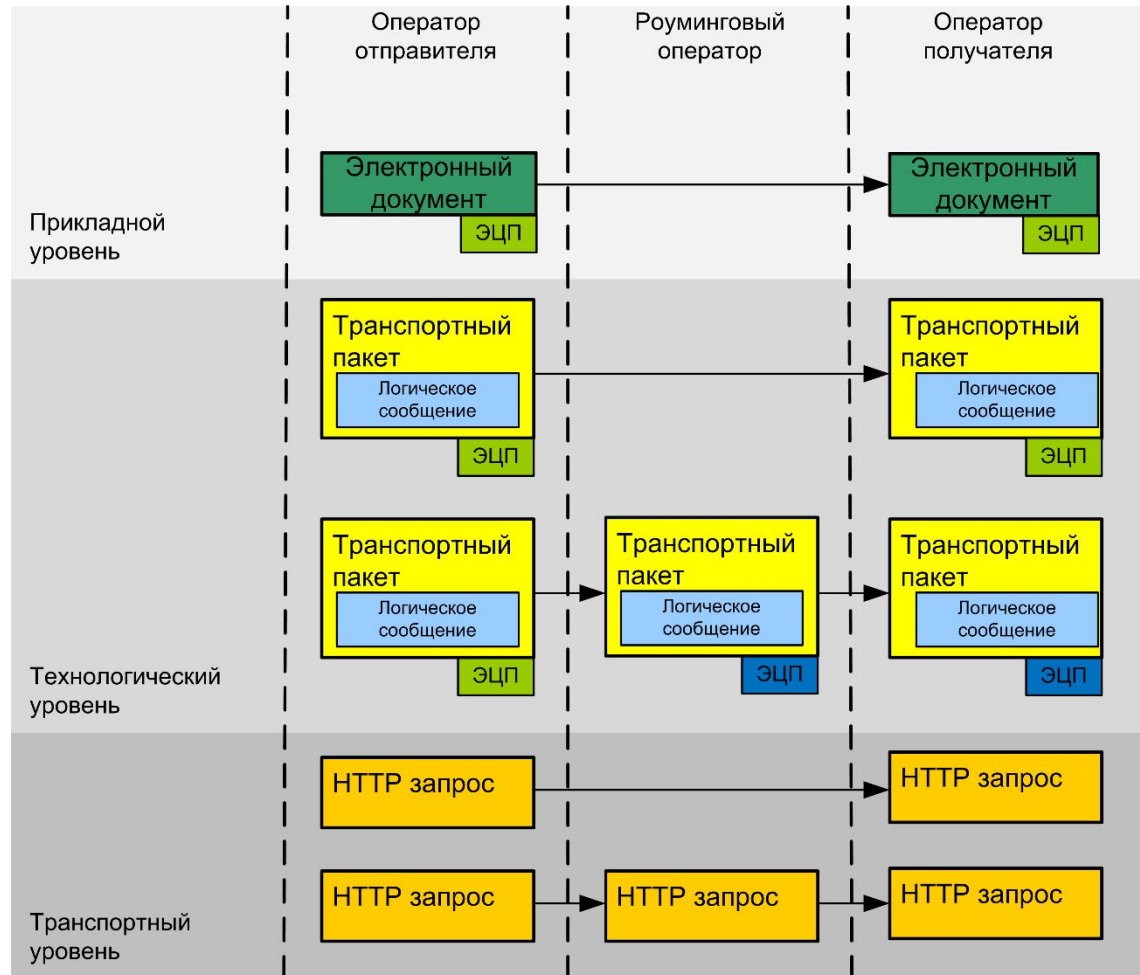
Оператор Калуга
– Астрал,

Абонент Калуга –
Астрал, использует
нативное ПО



Регламент обмена электронными документами

Регламент обмена электронными документами





Особенности обмена с оператором Тензор

На технологическом уровне взаимодействие контрагентов прикладного уровня формализуется: описывается порядок взаимодействия и форматы передачи данных между ними при помощи Операторов ЭДО. На этом уровне, основной единицей передачи данных является логическое сообщение и транспортный пакет.

Единицей передачи данных между Операторами на технологическом уровне является **логическое сообщение (ЛС)**. Оно позволяет группировать передаваемые документы и подписи, сопровождая их необходимой для маршрутизации метаинформацией. Логические сообщения в свою очередь для более эффективной передачи группируются в транспортные пакеты (ТП), которыми Операторы уже обмениваются непосредственно, используя соответствующий транспортный протокол.

Логическое сообщение (ЛС) – единица передачи информации между операторами, состоящая из нескольких файлов, содержащая в себе информацию о передаче комплекта электронных документов и/или электронных подписей между Операторами.

Транспортный пакет (ТП) – единица передачи информации на технологическом уровне, состоящая из CMS-сообщения с присоединенной ЭП Оператора, включающее в себя ZIP-файл, который содержит одно или несколько ЛС и ПР, либо один XML-файл с технологическими квитанциями.

Технологическая квитанция (ТК) – документ технологического уровня, предназначенный для фиксации факта передачи логического сообщения или приглашения, и результат его обработки, от одного Оператора к другому.



Транспортный пакет

Транспортный пакет CMS-сообщение

Логическое сообщение

Описание

Электронный документ

Описание

ЭЦП

.zip

ЭЦП Оператора

Оператор Отправителя упаковывает требующие пересылки приглашения, документы и подписи в логические сообщения, формирует транспортный пакет, подписывает его и отправляет Оператору Получателя.

Транспортный пакет служит для объединения нескольких логических сообщений (включая логические приглашения) в один файл для более эффективной передачи данных. На уровне транспортного пакета обеспечивается контроль целостности передаваемых данных.

Формирование электронной подписи под ТП должно осуществляться при помощи того же сертификата, который используется для установки HTTPS-соединения между Операторами.



Технологической квитанцией фиксируется факт передачи логического сообщения или приглашения от Оператора-отправителя к Оператору-получателю и результат его обработки. Для каждого логического сообщения или приглашения формируется своя технологическая квитанция.

Оператор Получателя формирует положительную ТК. Положительная ТК фиксирует факт передачи ЛС. С этого момента **Оператор Получателя** принимает на себя обязательства и ответственность за все дальнейшие действия с ЛС.

Если результат проверки ЛС отрицательный, то **Оператор Получателя** формирует отрицательную ТК с указанием причины. В этом случае передача ЛС считается не состоявшейся.



Идентификаторы ТП ЛС

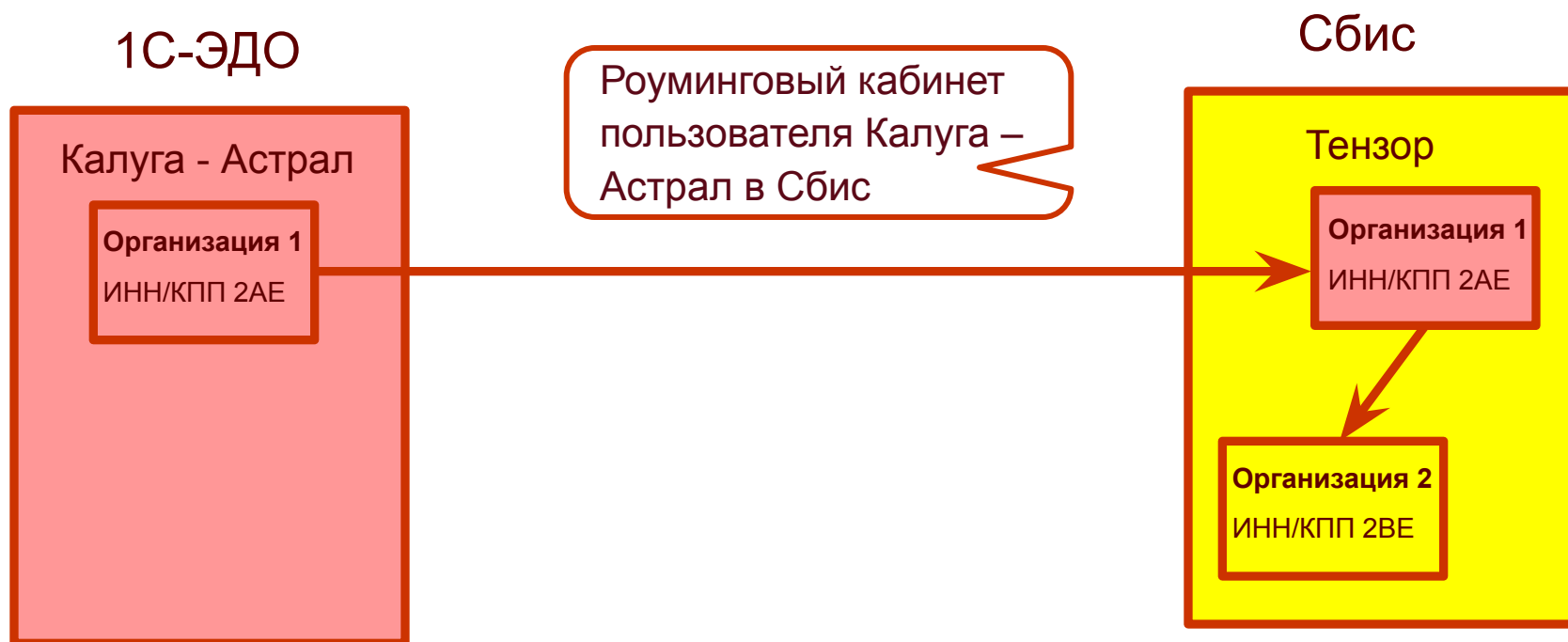
Для разбора конфликтных ситуаций программному обеспечению Оператора рекомендуется сохранять в журналах работы для каждого отправленного и полученного **ТП его идентификатор** и **список идентификаторов**, содержащихся в нем ЛС/ПР, а также содержимое технологической квитанции, если она присутствовала в ТП.



Особенности взаимодействия с оператором Тензор.

Архитектура системы электронного документооборота через оператора Тензор (ПО СБИС ЭДО) не допускает создание более чем одной учетной записи участника ЭДО через оператора ЭДО Тензор.

Отдельно стоит отметить, что на стороне оператора Тензор создается **роуминговый кабинет** пользователя 1С-ЭДО, при настройке связей с контрагентами, использующими Тензор Сбис. Роуминговый кабинет также считается учётной записью в системе Сбис.

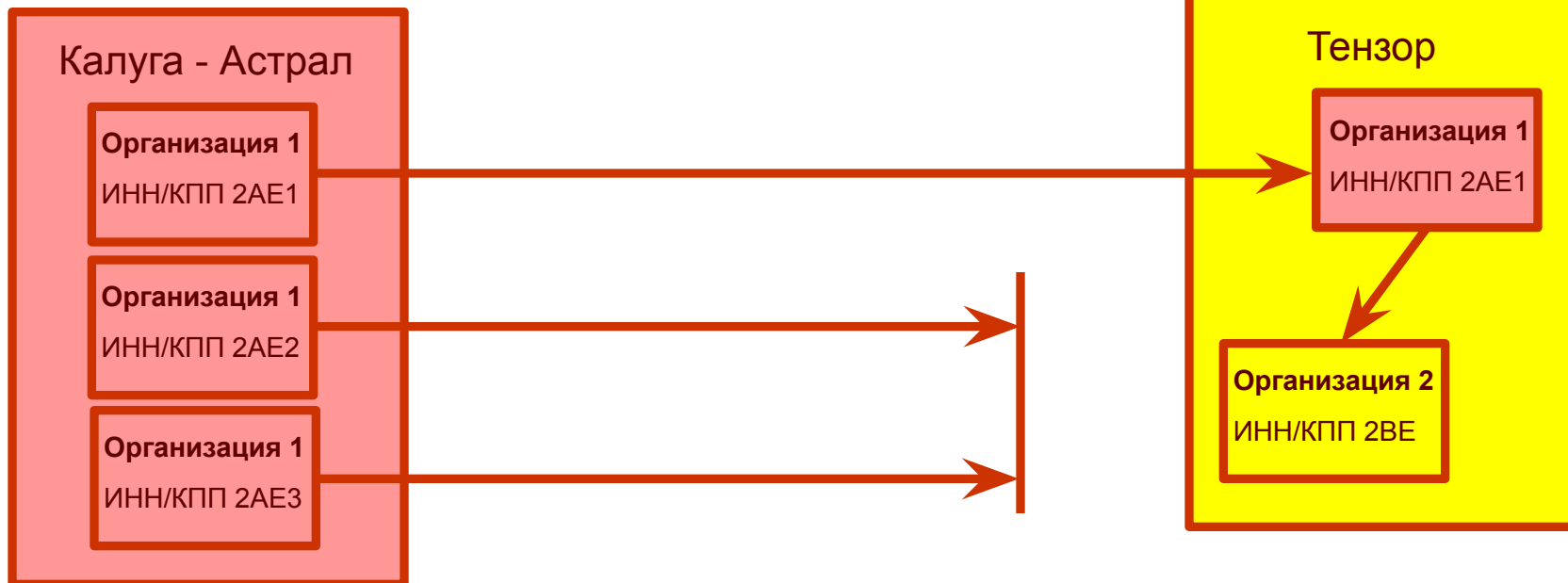




Особенности взаимодействия с оператором Тензор.

1С-ЭДО

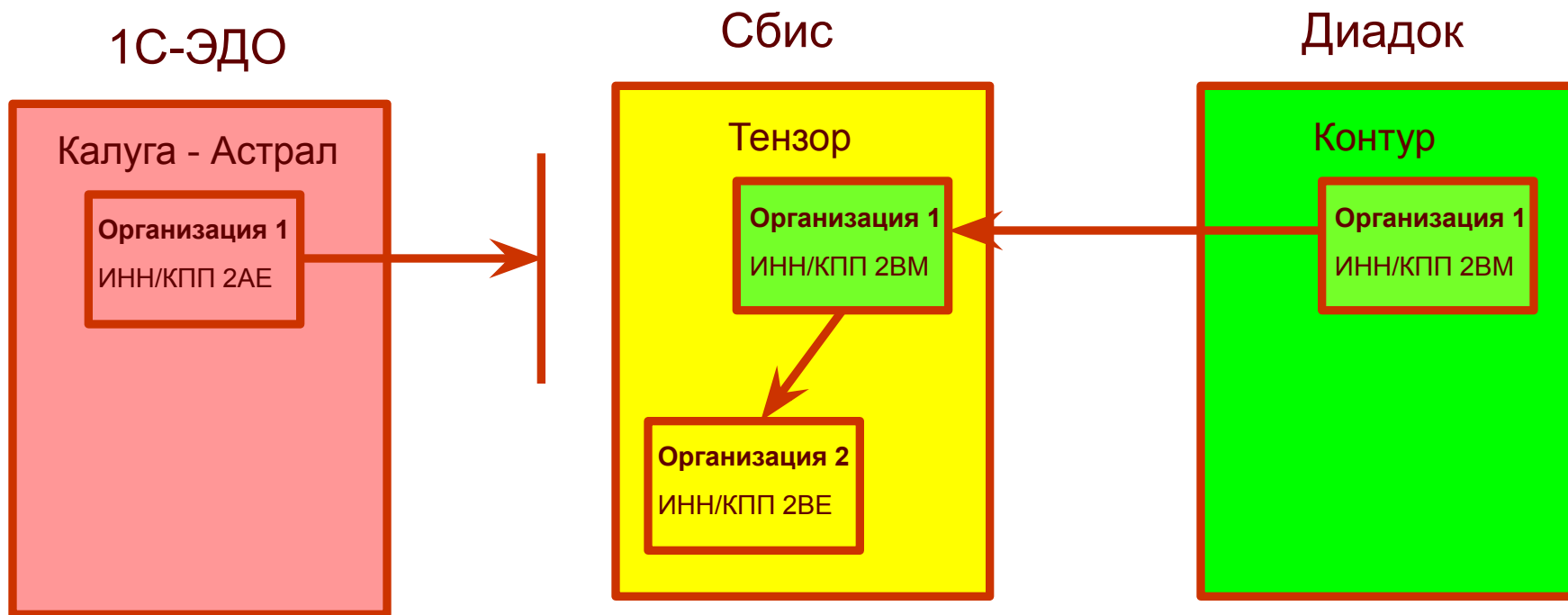
Сбис



Ошибка Организация 1 с ИНН
КПП уже зарегистрирована в
sbis.online с ID 2AE1



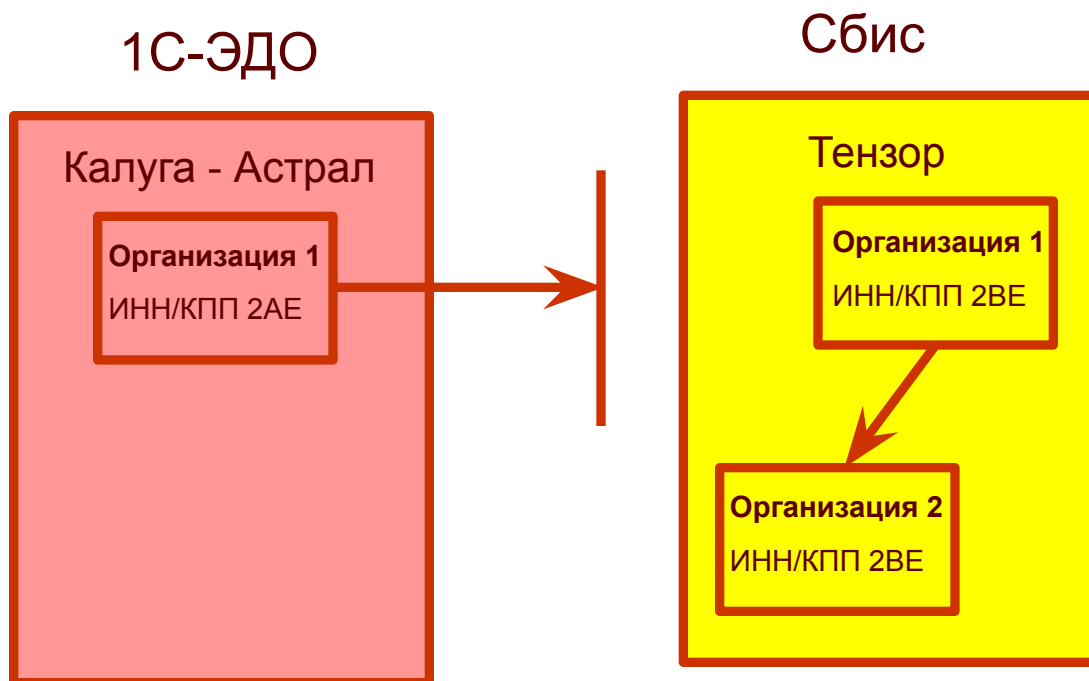
Особенности взаимодействия с оператором Тензор.



Ошибка Организация 1 с ИНН
КПП уже зарегистрирована в
sbis.online с ID 2ВМ



Особенности взаимодействия с оператором Тензор.



Ошибка Организация 1 с ИНН
КПП уже зарегистрирована в
sbis.online с ID 2ВЕ



Особенности взаимодействия с оператором Тензор.

Есть 3 варианта решения данной проблемы:

1. Продолжить использовать предыдущий идентификатор участника ЭДО, с которым зарегистрирован кабинет у оператора Тензор
2. Написать письмо об удалении кабинета на стороне оператора Тензор
3. Написать письмо о создании второго кабинета (от 2 до 30 дней, непубличная информация)

Источник: <http://1c-edo.ru/handbook/22/3100/>