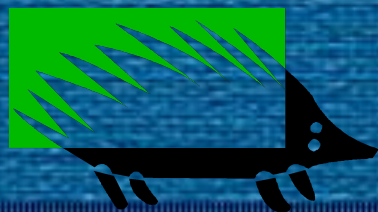
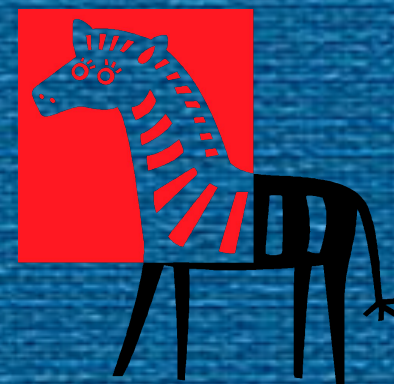




Загальна характеристика типу Хордові





Хордові – це вищий тип тваринного царства, який об'єднує більше 40000 видів тварин, різноманітних на вигляд, спосіб життя і умов проживання.

Хордові живуть на поверхні суші, в товщі ґрунту, у воді і літають в повітрі, не дивлячись на великих в порівнянні з членистоногими розміри тіла. Розвиток внутрішнього скелета в ході еволюції обумовлює різноманітність органів, здатних здійснювати всі життєво важливі функції організму. Удосконалювалися органи руху, змінювалися покриви тіла, розвивалися органи дихання, кровообіги, органи чуття і нервова система, регулююча і контролююча роботу всіх систем органів.



Двусторонньо-симетричні тварини (що означає?)

Внутрішній осьовий скелет (хрящовий або кістковий) або хорда, у деяких тварин зберігається на все життя, а у деяких в зародковій стадії і потім замінюється хребтом- який є опорою всього тіла хордових.

Наявність центральної нервової системи у вигляді порожнистої трубки розташованою над хордою та наявність периферичної нервової системи.

Травна система у вигляді трубки під хордою. Вона починається ротом і закінчується задньопрохідним отвором.

Наявність зябрових щілин у глотці , а також легень.

Кровоносна система замкнута. Серце (або замінюючий його черевну судину) розташоване на черевній стороні під хордою і травною системою.

Хордові мають вторинний рот. Він утворюється на кінці протилежному його первинному положенню. На місці заростаючого рота з'являється анальний отвір.

Нервова і травна трубки тягнуться вздовж усього тіла і складають комплекс основних органів.

Ці тварини, живуть вільно!!!



Підтип Покривники(Асцидії , Сальпи)



Підтип Безчерепні, Клас Ланцетники



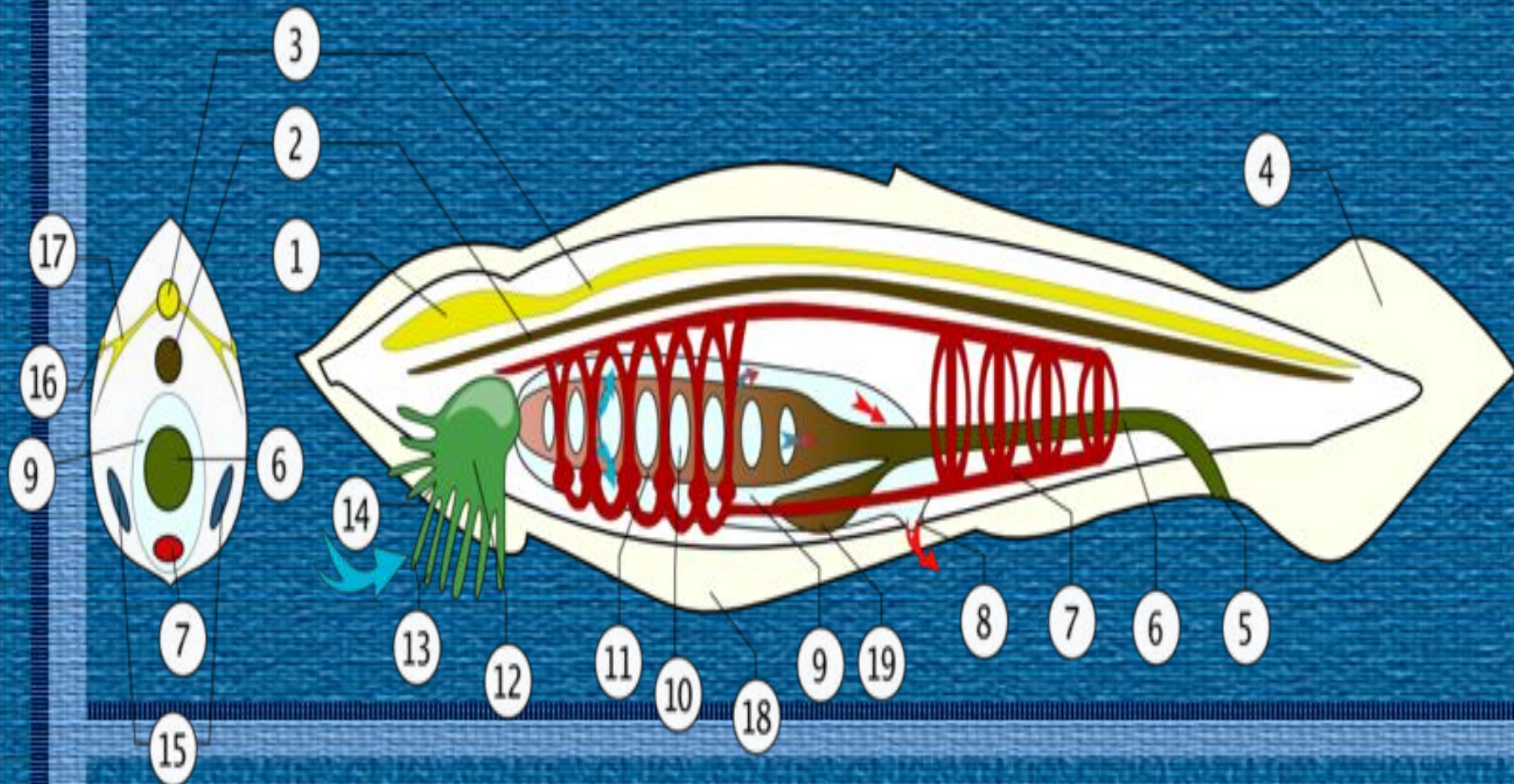
Тіло ланцетника стисле з боків, немає черепа, головний мозок не сформований, є один не парний плавник – спинний, який плавно переходить в хвостовий. З боків тіла розташовані м'язи, які розділені перегородками на 50-80 сегментів. Немає у ланцетника і органу слуху і органу рівноваги, і тому коли ланцетник плаває він постійно перекидається то на бік, то вгору черевом.

На тілі ланцетника також є дотикові клітки. Не існує у ланцетника і серця. Кров рухається по тілу тільки унаслідок скорочення судин, вона у нього не червона, а безбарвна.

Чисельність ланцетників в деяких місцях їх існування велика -300 особин на 1м² дна. В деяких країнах Південно –Східній Азії розвинений промисел цих тварин. Місцеві жителі вживають їх в їжу в вареному, смаженому або сушеному вигляді.

Будова Ланцетника

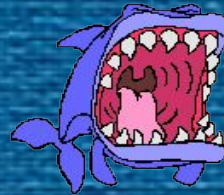
1-нервова система, 2-хорда, 3-нервова трубка, 4-хвостовий плавець, 5-анальний отвір, 6-кишечник, 7-спинні судини, 8-отвір навколозябрової щілини, 9-навколозяброва щілина, 10-зяброві щілини. 11-глотка, 12-передротова лійка, 13 щупальця, 14-передній кінець тіла ланцетника, 15-органи розмноження . 16 нервові клітини . 17-нерви.



Підтип Черепні або Хребетні



Клас Круглороті



Клас Хрящові риби

Клас Кісткові риби



Клас Земноводні



Клас Плазуни

Клас Птахи



Клас Ссавці

