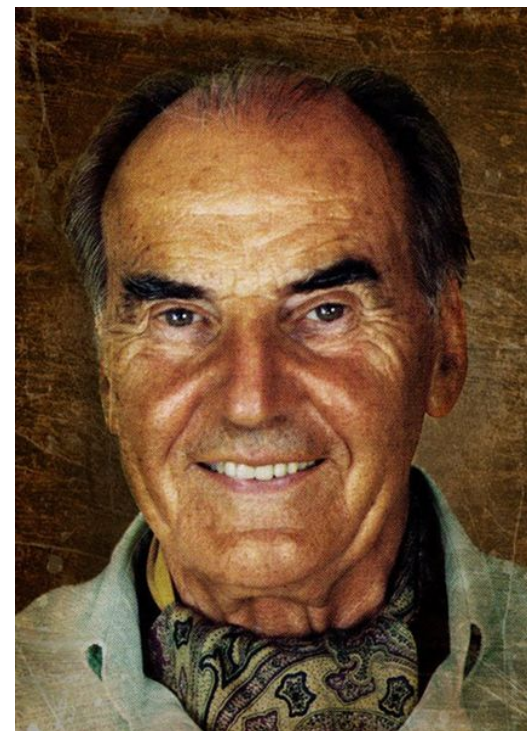




**Цветовой
тест
Люшера**

Тест Люшера – психологический тест, разработанный швейцарским психологом Максом Люшером в 1947 г.

Разрабатывая свой тест, Макс Люшер стремился к тому, чтобы тест не рассматривался в будущем специалистами, которые захотят использовать его в своей работе, как проективный тест, который каждый человек сможет интерпретировать по-разному. Его точка зрения, изложенная в материалах описания цветового теста, заключается в том, чтобы опираться при тестировании и оценке полученных результатов на научный подход



Цветовой тест Люшера основан на экспериментально установленной зависимости между предпочтением человеком определенных цветов (оттенков) и его текущим психологическим состоянием. Тест Люшера также основан на предположении о том, что выбор цвета отражает нередко направленность испытуемого на определенную деятельность, настроение, функциональное состояние и наиболее устойчивые черты личности.

Методика Люшера характерна тем, что может за короткое время дать глубокую и обширную, причем свободную от сознательного контроля испытуемого, характеристику его психологического состояния.

Цель: выявить особенности эмоционального развития, наличие тревожности и агрессивности.

Условия проведения

Тест Люшера не предлагает никаких ситуаций и утверждений – вы просто выбираете из предложенных карточек цвета, которые вам наиболее импонируют. Единственное условие – цвета нельзя связывать ни с одеждой, ни с интерьером, ни с модой, ни с чем – это просто должен быть тот цвет, который вам нравится больше других в данный конкретный момент.

Цветовой тест Люшера одинаково хорошо подходит для детей, подростков и для взрослых. – он несложен, объективен и даже занимателен.

Есть возможность проведения теста онлайн, результат при этом генерируется автоматически.

Стимульный материал

Карточки 8 цветов



Инструкция

Выберите, цвет, который сейчас наиболее Вам приятен. Просьба к Вам при этом не связывать цвет карточки с цветом Вашей одежды или машины, отвлекаться от них. Затем из оставшихся семи цветов выберите наиболее приятный. Повторите процедуру с оставшимися шести цветами, затем пятью и так до конца. Записывайте цвета в том порядке, котором они были выбраны от наиболее приятного до наименее. Через 2-3 мин опять вернитесь к 8 цветовым карточкам и проделайте то же самое. При этом не нужно ориентироваться на порядок раскладки в первом выборе, выбирайте цвета, как будто впервые.

Первый результат характеризует желаемое состояние, второй – действительное.

Характеристика цветов

Тест включает в себя 4 основных и 4 дополнительных цвета.

Основные цвета:

- 1) синий — символизирует спокойствие, удовлетворенность;
- 2) сине-зеленый — чувство уверенности, настойчивость, иногда упрямство;
- 3) оранжево-красный — символизирует силу волевого усилия, агрессивность, наступательные тенденции, возбуждение;
- 4) светло-желтый — активность, стремление к общению, экспансивность, веселость.

При отсутствии конфликта в оптимальном состоянии основные цвета должны занимать преимущественно первые пять позиций.

Дополнительные цвета:

5) фиолетовый;

6) коричневый;

7) черный;

8) серый.

Символизируют негативные тенденции: тревожность, стресс, переживание страха, огорчения. Значение этих цветов (как и основных) в наибольшей степени определяется их взаимным расположением, распределением по позициям.

Символическое значение цветов в интерпретации Люшера и их этически-личностные характеристики

Синий — покой, зона комфорта, свобода, честность, доброта, справедливость. Преобладают внутренние ощущения психологического удовлетворения, гармонии и безопасности, отсутствует напряжение и психологический зажим. Символизирует взаимосвязь, привязанность, крепкие и прочные отношения. Отвержение синего может быть симптомом неудовлетворённой потребности душевной близости и тепла.

Зелёный — самоутверждение, самоуверенность, стремление к обладанию, руководству, превосходству и власти, эмоциональная чёрствость. Поведение в стиле «зелёного» стремится к управлению и контролю над важными объектами или процессами. Зелёный цвет на нижних регистрах (7, 8 место) означает признание собственного бессилия, подсознательному перекладыванию вины на других и ненависть к ним. Компенсацию такие люди ищут в суррогатной деятельности, такой как любовь к путешествиям и частым поездкам.

Красный — воплощение витальной энергии и силы, стихии огня. Выражает высокую интенсивность и наполненность жизни, мужественность, стремление к успеху, победе, желание проникать, покорять, преобразовывать. Если красному отдаётся предпочтение, то выбравший его испытывает мощный порыв к действию, седьмое или восьмое место говорят о дефиците жизненной силы, например, при изматывающих и истощающих хронических конфликтах.

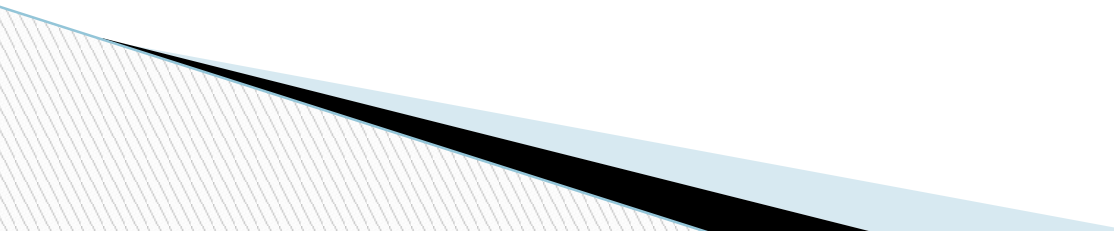
Жёлтый — свет, лёгкость, живость, освобождение и расслабленность, открытость, общительность. Первое место жёлтого означает сильное желание счастья, последние места сигнализируют о разочаровании, внутренней пустоте и изоляции.

Фиолетовый — волшебство, нерешительность, инфантилизм, эгоцентризм, мечтательность. Неискренность, интуитивное восприятие мира.

Коричневый — пассивность, зависимость, добросовестность, стремление к телесному комфорту, уюту, удовлетворённости.

Чёрный — символическое выражение идеи «ничто», отказ, оборона, протест, замкнутость, психологическая закрытость, упрямство, враждебность, нелюдность.

Серый — бесцветность, отгороженность, нейтральность, пассивность, безответственность, безынициативность, заниженная самооценка



Краткая интерпритация

- Основные цвета занимают первые 5 позиций. Отсутствует личностный конфликт и негативные проявления эмоциональных состояний.
- Основные цвета занимают преимущественно первые позиции (1,2,3) дополнительные цвета подняты на 4, 5 позицию. При этом основные цвета не занимают позицию дальше 7. Наблюдается тревога, стресс невысокой степени.
- Основные цвета занимают преимущественно позиции с 5 - 8. Дополнительные цвета подняты на позиции с 1 - 5. Наблюдается сильная тревога и стресс, агрессия высокой степени.