

**Разработка технологического
процесса перевозки цемента
автомобильным транспортом в
Орловскую область.**

Студент группы ОПТ-46

Чернюк Д. А.

Цель и Задачи

- Цель: Разработка технологического процесса перевозки цемента автомобильным транспортом в Орловскую область.
- Задачи:
 - Охарактеризовать груз, выбрать подвижной состав.
 - Выбрать погрузочно-разгрузочную машину.
 - Рассчитать технико-эксплуатационные показатели.
 - Рассчитать производственную программу по эксплуатации.
 - Составить документацию необходимую для данной перевозки.
 - Организовать труд водителя.

Перевозимый груз

- Цемент относится к строительным грузам, к 1 классу твёрдых грузов к подклассу-тарно-упаковочные и штучные грузы. К группе требующие защиты от окружающей среды.
- При перевозках цемента необходимо соблюдать требования по сохранности этого дорогостоящего материала.

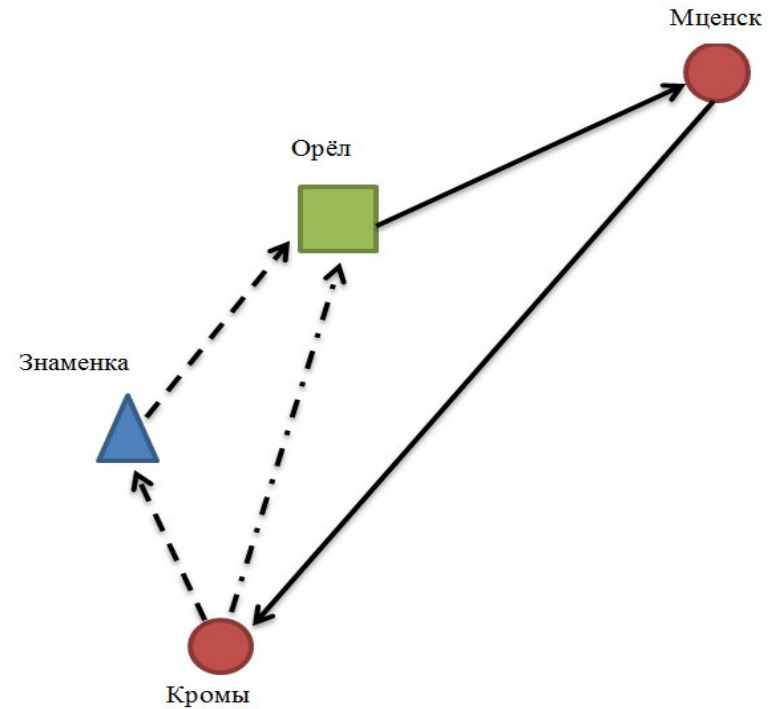
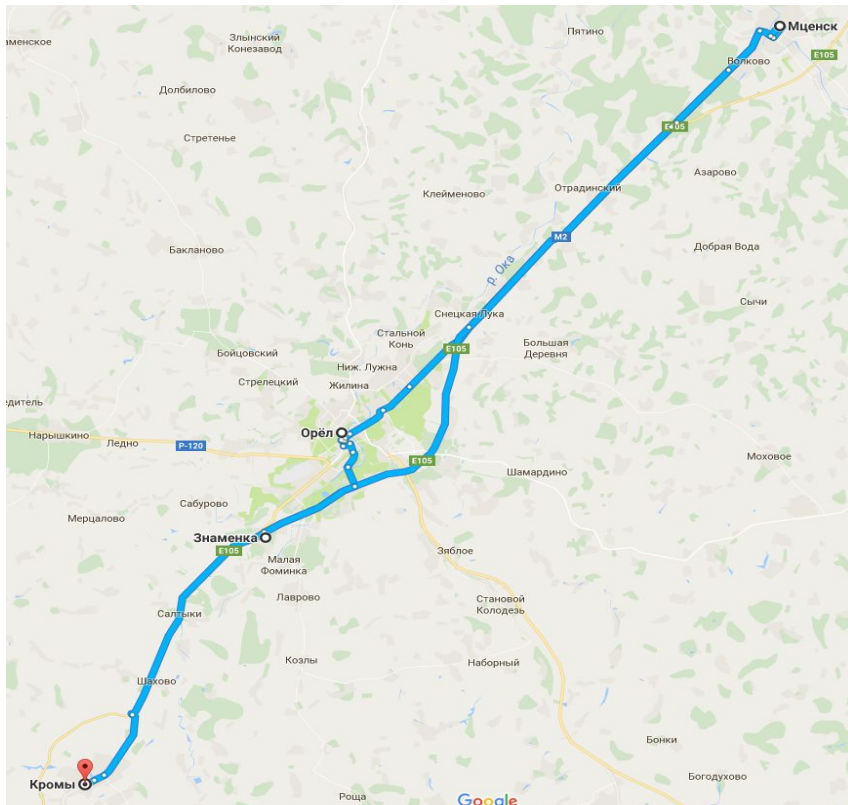


Объемы

В данной курсовой работе даны:

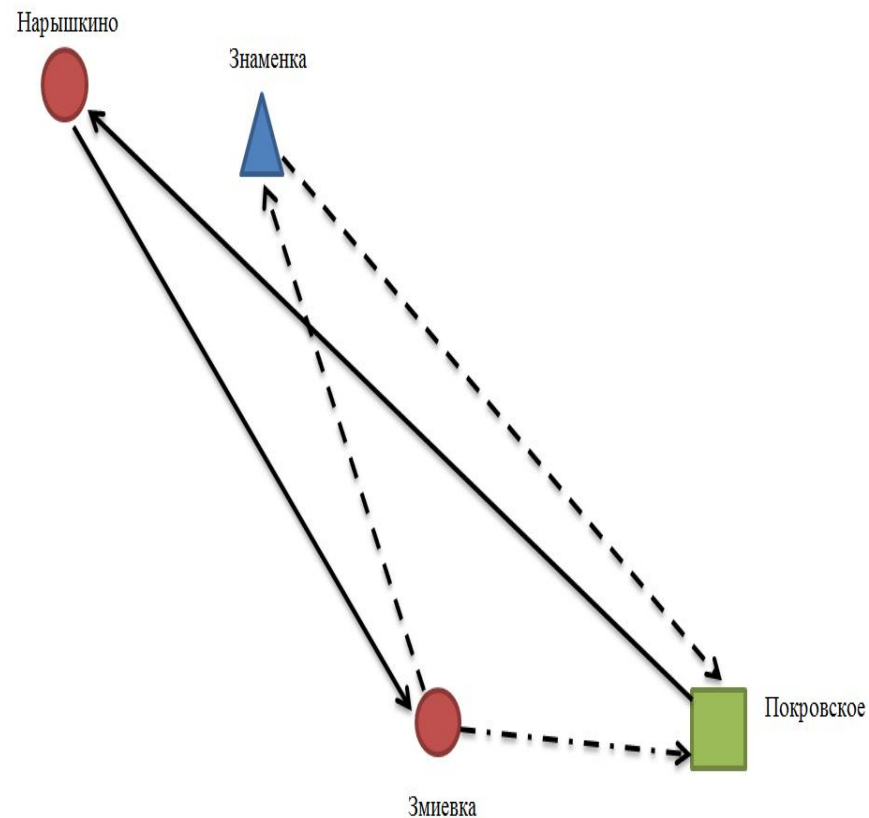
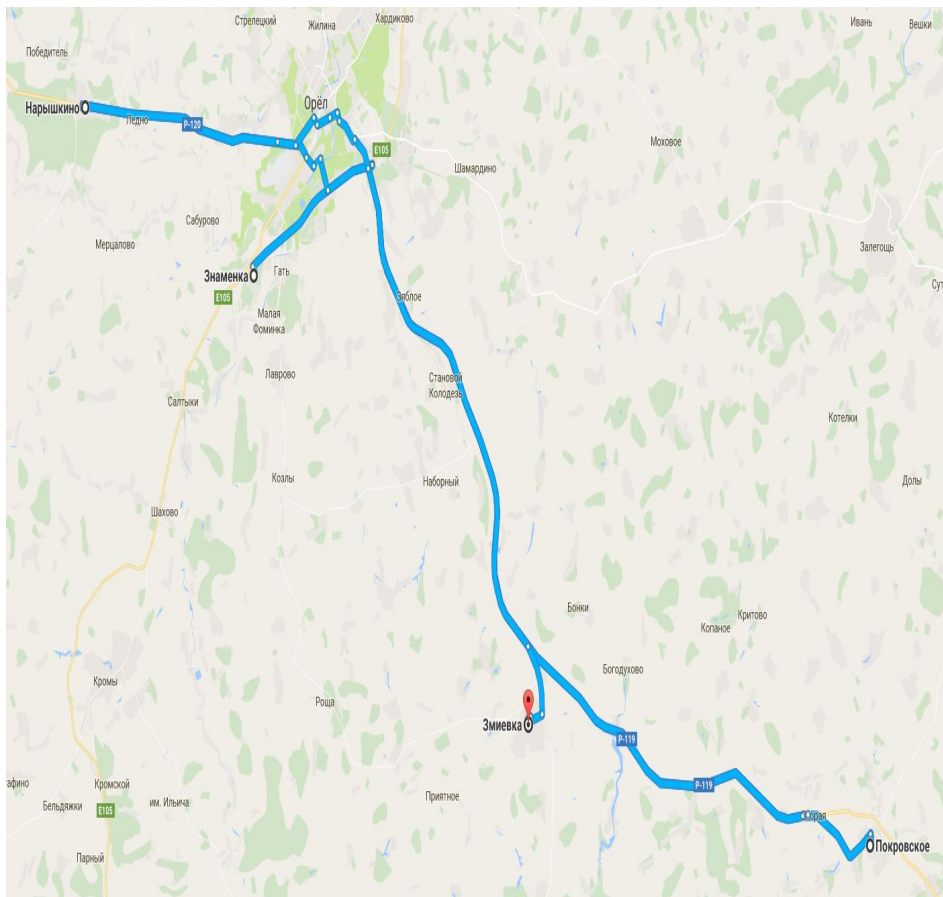
- 2 склада под загрузку:
 - Орел – 2400 т.
 - Покровское – 1940 т.
- 4 склада под разгрузку:
 - Змиевка – 1070 т.
 - Кромы – 1090 т.
 - Мценск – 1450 т.
 - Нарышкино – 730 т.

Маршрут 1



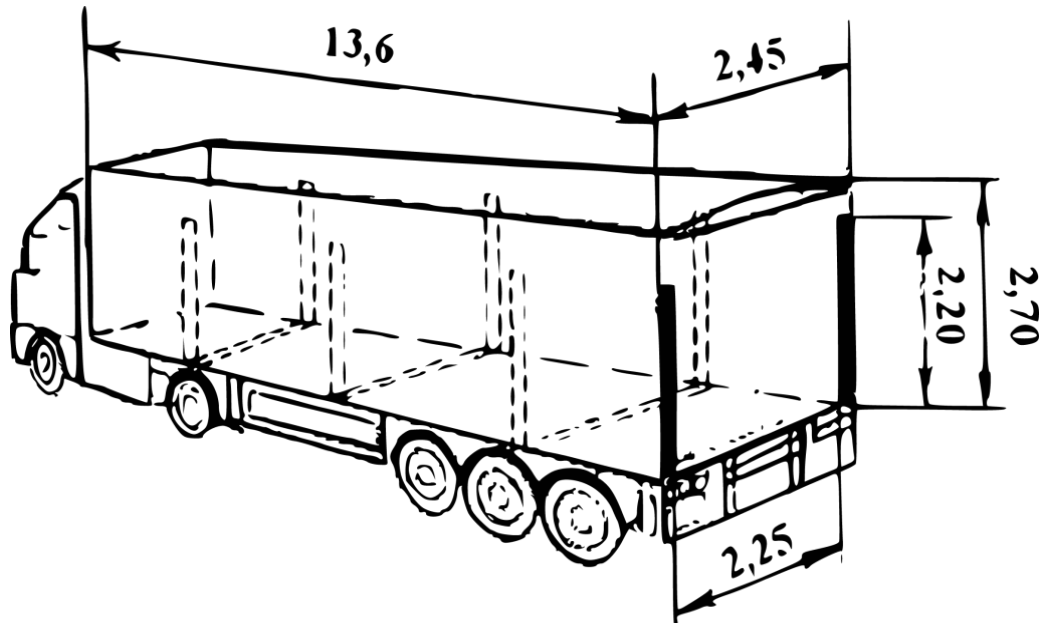
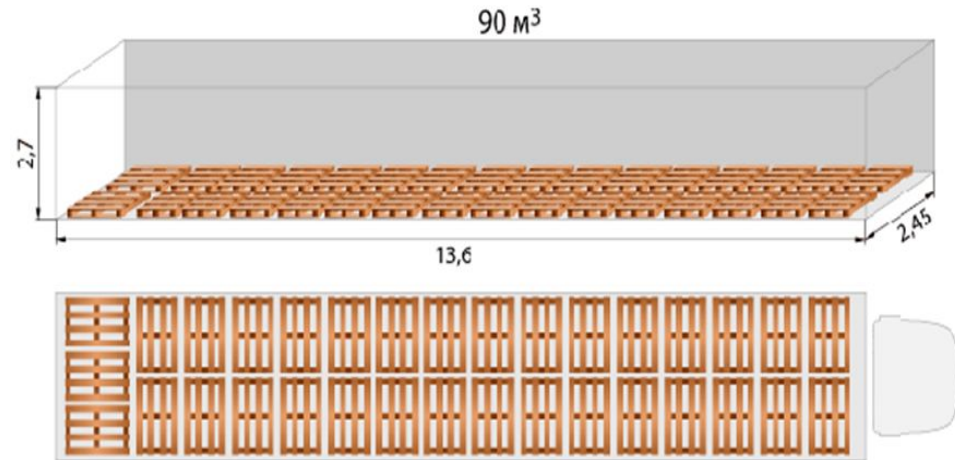
1 маршрут: общий пробег – 224 км.; грузённый пробег – 146 км.; холостой пробег – 39 км.; нулевой пробег 28 км.

Маршрут 2



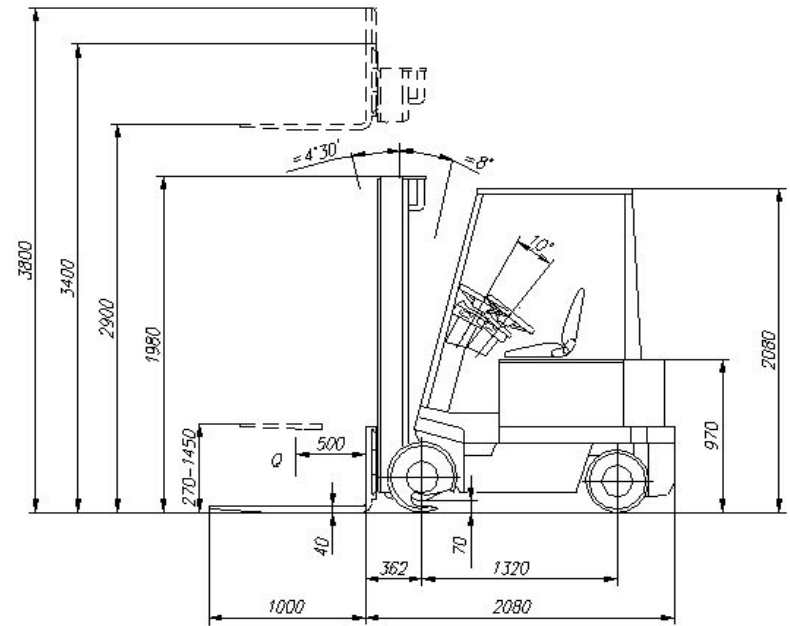
2 маршрут: общий пробег – 343 км.; грузённый пробег – 169 км.; холостой пробег – 41 км.; нулевой пробег 133 км.

"Еврофура" 90 м³

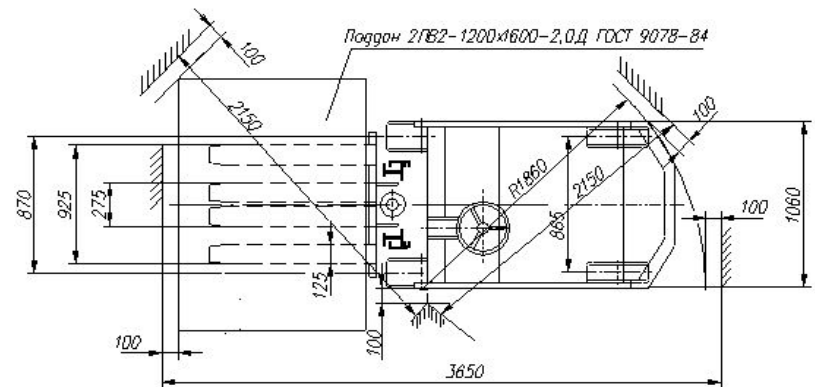


Грузоподъемность – 20 т.
Длинна – 13,6 м.
Ширина – 2,45 м.
Высота – 2,7 м.
Вмещает в себя 33 паллета

Вилочный погрузчик “ЭП-1616”



- Грузоподъемность – 1,6 т.
- Длина – 2,08 м.
- Ширина – 1,06 м.
- Высота по грузоподъемнику – 2,12 м.
- Высота по ограждению – 2,08 м.



Охрана труда

- ГОСТ 12.3.009 «Система стандартов безопасности труда. Работы погрузочно-разгрузочные. Общие требования безопасности».
- ГОСТ 12.3.020 «Система стандартов безопасности труда (ССБТ). Процессы перемещения грузов на предприятиях. Общие требования безопасности».
- ПОТ РМ-008-98 «Межотраслевые правила по охране труда при погрузочно-разгрузочных работах и размещении грузов».
- ГОСТ 12.2.003 «Система стандартов безопасности труда (ССБТ). Оборудование производственное. Общие требования безопасности»

Основная документация

- Федеральный закон № 259 "Устав автомобильного транспорта и городского наземного электрического транспорта"
- Федеральный закон № 87 "О транспортно-экспедиционной деятельности"
- Постановление Правительства РФ № 272 "Об утверждении Правил перевозок грузов автомобильным транспортом"

График работы водителей на маршруте

| Водитель | Числа месяца июнь | | | | | | | | | | | | | | |
|----------|-------------------|----|----|----|----|----|----|----|----|----|----|----|----|----|----|
| | 1 | 2 | 3 | 4 | 5 | 6 | 7 | 8 | 9 | 10 | 11 | 12 | 13 | 14 | 15 |
| Первый | І | І | В | В | І | І | І | І | І | В | В | В | І | І | І |
| Второй | І | І | В | В | І | І | І | І | І | В | В | В | І | І | І |
| | 16 | 17 | 18 | 19 | 20 | 21 | 22 | 23 | 24 | 25 | 26 | 27 | 28 | 29 | 30 |
| Первый | І | В | В | І | І | І | І | І | В | В | І | І | І | І | І |
| Второй | І | В | В | І | І | І | І | І | В | В | І | І | І | І | І |