

# Сущность и специфика педагогического общения

Принципы педагогического общения;  
Функции и стили педагогического общения;  
Коммуникативная компетентность педагога

*Возможны три ошибки:  
говорить, когда следует молчать, - это  
называется опрометчивостью;  
молчать, когда следует говорить, - это  
называется скрытностью;  
не обращать внимание на выражение лица —  
это называется слепотой.*

*Конфуций*

# Общение

сложный, многоплановый процесс установления и развития контактов между людьми

**Восприятие,**  
изучение, понимание,  
оценка партнерами  
друг друга

**Обмен информацией**

**Организация взаимодействия**

сотрудничество

конкуренция

диктат

опека

Согласование  
усилий

Соперничест  
во  
и  
противостоян  
ие

Навязывание  
воли

Общение – процесс взаимодействия **равноактивных, равносвободных, равноуникальных субъектов,** раскрывающих свою неповторимость в содержании и способе взаимодействия (М. Каган)

# Педагогическое общение преподавателя вуза

специальная форма профессионального общения педагога и воспитанника, имеющее определенные педагогические функции и направленное **на создание благоприятного психологического климата и оптимизацию взаимоотношений.**

Идеальное педагогическое общение снимает отрицательные эмоции, вызывает жажду деятельности и постижения







# Эффективное, диалогическое общение

**Равенство психологических позиций**

субъектов, независимо от возраста и  
статуса

Равенство в признании **активной коммуникативной**  
роли друг друга

Равенство в психологической взаимоподдержке



# **Педагогическое общение разворачивается на уровне педагогических отношений**

**Осознание и принятие участниками своей позиции в системе «учительства-ученичества»**

**Понимание человека как цели и ценности**

**Профессиональная установка на работу с человеческими свойствами**

**Готовность участников к взаимодействию**

**Наличие предметного содержания**

# Незавершенность личности

Становление личности имеет противоречивый, дискретный характер.

Личность не завершена, многое в ней только намечено.

Она находится в состоянии самостроительства, поиске собственного лика



# Искусство общения педагога

**СОСТОИТ В ТОМ, ЧТОБЫ ПОСТАВИТЬ ЧЕЛОВЕКА ВЫШЕ ЕГО  
ОТДЕЛЬНЫХ НЕДОСТАТКОВ И НЕСОВЕРШЕНСТВ,  
УВИДЕТЬ И ОЦЕНИТЬ В НЕМ ИНДИВИДУАЛЬНЫЕ И  
НЕПОВТОРИМЫЕ ЧЕРТЫ,  
ПОНЯТЬ, ЧТО ЦЕННОСТЬ ЛИЧНОСТИ ЧЕЛОВЕКА НЕ ДОЛЖНА  
ЗАВИСЕТЬ ОТ ЕГО ОТДЕЛЬНЫХ СВОЙСТВ.**

# Принципы педагогического общения

**Адресность** – учет индивидуально-психологических особенностей аудитории  
(состав, возраст, направленность)



# Принципы педагогического общения

- **Личностной включенности**
- (внутренняя активность участников с обеих сторон)





# Принципы педагогического общения

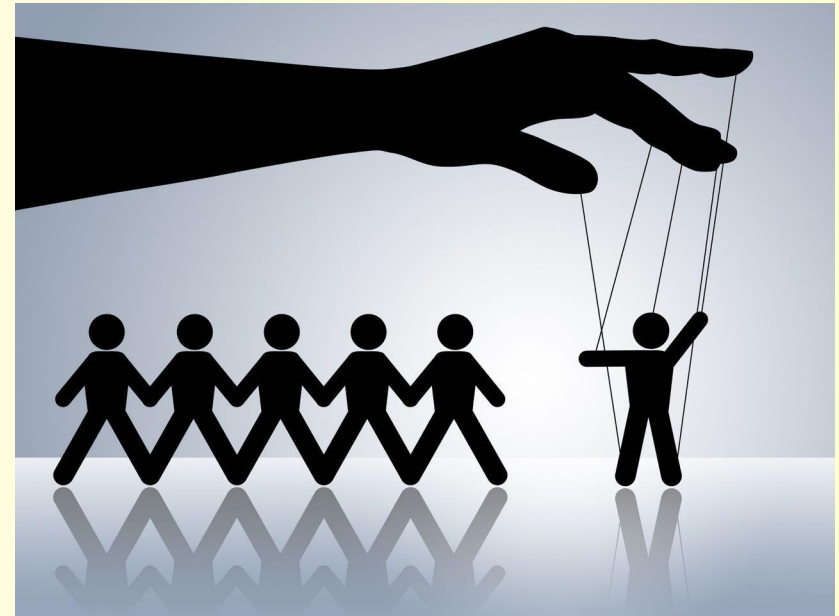
- **Достоверность**
- (напоминает об ответственности за передаваемое сообщение)
- **Доступность** – необходимость *соблюдения меры сложности информации*, создание условий для доступа к информационному ресурсу



- *Принцип  
содержательности-*  
обязательность  
предметной основы



- **Открытость –**  
невозможность  
использования в рамках  
коммуникации  
манипуляций



- Принцип ориентации на понимание - необходимость установки на понимание поступающих сообщений и понимание партнера





- *Принцип обратной связи* – побуждает к определению результатов коммуникации с целью ее коррекции





- Принцип **психологической безопасности** – непричинение психологического или иного ущерба партнеру



**Степень внутренней включенности участников** в ситуацию педагогического взаимодействия осуществляется на разных по глубине уровнях:

**КОММУНИКАЦИИ**

(целенаправленный обмен сведениями)

**общения**

(диалог на межличностном уровне)

**СО-БЫТИЯ**

(духовное единение)

# Функции педагогического общения

**информационная**

**познание личности**

**фасилитативная**

**самопрезентация**

**организация  
деятельности**

**обмен ролями**

**информационная** функция характеризуется обменом информацией познавательного и аффективно-оценочного характера;

**фасилитативная функция** (облегчение общения) предполагает «открытие» на общение, «соучастие» в общении, «возвышение» учащегося;

**организация деятельности;**

**познание личности** разворачивается в условиях когнитивно сложного отражения людьми друг друга. Психологически грамотное восприятие преподавателем студента помогает установить на этой основе взаимопонимание и эффективное взаимодействие.

**самопрезентация** помогает самовыражению субъектов общения; способность **грамотно предъявить свой богатый внутренний мир**, свидетельствует о конгруэнтном самовыражении педагога;

**обмен ролями** ведет к замене межролевого общения общением межличностным.



# Фасилитативность:

«Человек - есть то, что возможно»

Fasilitator (англ) - специалист по сопровождению групповых программ, обучающий сотрудничеству

Способность **поддерживать, облегчать общение**, создавать условия помогающих отношений

*Помогающие отношения* — такие отношения, в которых одна из сторон стремится способствовать другой стороне в развитии, личностном росте, умении ладить с другими людьми (К.Роджерс)



# 3 условия фасилитации

**БЕЗОЦЕНОЧНОСТЬ**

**АКТИВНОЕ ЭМПАТИЙНОЕ  
СЛУШАНИЕ**

**КОНГРУЭНТНОСТЬ  
(ИСКРЕННЕЕ самовыражение)**

# Фасилитативная функция педагогического общения — обеспечение общения

«Открытие» на общение

«Соучастие» в общении

«Возвышение» учащегося

# «Открытие на общение»

Подача материала  
с позиции « мы »

Выбор правильной  
пластической позы

Установление личного контакта

## *Положительный тип мимики*



- доброжелательный тип мимики связан с
- младенческим взглядом:
- легкая улыбка,
- отсутствие складок на лбу,
- миролюбиво изогнутые брови

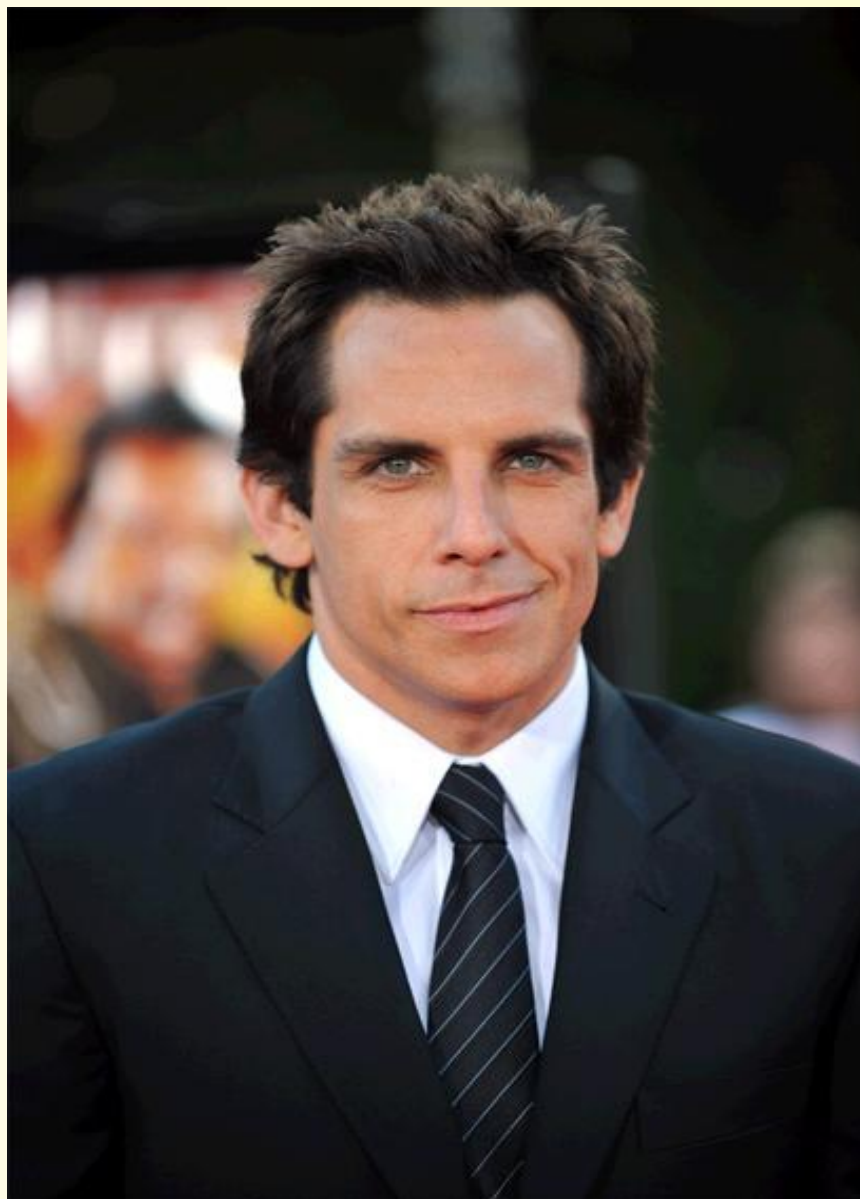
# Отрицательный тип мимики



- Агрессивно-жестокый тип мимики:
- прямой взгляд,
- широко раскрытые глаза,
- твердо сжатые губы;
- нахмуренные брови



Какой тип мимики???



# Эмоции, на которые направлены педагогические усилия



# «Соучастие в общении»

**Демонстрация  
расположенности**

**Проявление  
интереса**

**Оказание  
помощи**

# «Возвышение» учащегося

ПОДДЕРЖКА  
ОПТИМИСТИЧЕСКОГО  
РУБЕЖА

ПРОСЬБА О ПОМОЩИ

КОМПЛИМЕНТ

# Стили педагогического общения

– индивидуально-типологические особенности социально-психологического взаимодействия педагога и обучающихся.

Стилевые особенности педагогического общения и педагогического руководства зависят от:

- 1) индивидуальности педагога, от его компетентности, коммуникативной культуры, эмоционально-нравственного отношения к обучаемым, творческого подхода к профессиональной деятельности;
- 2) особенностей обучаемых, их возраста, пола, уровня обученности, воспитанности.

# Критерии выбора стиля общения

Направленность личности

Профессионально-этические установки по отношению  
к деятельности

Коммуникативные установки

На равноправие  
Или  
Неприятие его

На творчество  
Или  
стереотипизацию



# Стили педагогического общения

**АВТОРИТАРНЫЙ**  
(диктат и опека)

Педагог проявляет свое **превосходство**, акцентирует внимание на негативных поступках учащегося, не принимая во внимание мотивы поступков

**ЛИБЕРАЛЬНЫЙ**  
(минимизация усилий)

*Невмешательство в жизнедеятельность* учащихся, устранение от руководства, ограничение формальным выполнением обязанностей

**ДЕМОКРАТИЧЕСКИЙ**  
(взаимопринятие и  
взаимориентация)

*Требовательность и доверие* педагог поощряет активность, инициативу, обсуждает замысел, способы и ход деятельности

**В.А. Кан-Калик выделяет стили педагогического общения, отражающие коммуникативные возможности педагога**

**Общение – дистанция**

**Общение –  
устрашение**

**Общение –  
заигрывание**

**Общение –  
превосходство**

**Общение на основе  
увлеченности совместной  
деятельностью**

**Общение на основе  
дружеского расположения**

# Стили педагогического общения (Г.А. Коваль)

**Доверительно-диалогический** (высокая степень активности, педагогический оптимизм, стремление к сотрудничеству, индивидуальный подход)

**Альтруистический** (полная самоотдача, отзывчивость и понимание студентов, слабая рефлексия, подмена активности студентов собственной активностью)

**Конформный** (поверхностное, депроблематизированное общение, внешняя доброжелательность сочетается с внутренним безразличием или тревожностью педагога)

**Пассивно-индифферентный** (дистанцированность, замкнутость, низкая чувствительность к состоянию студентов)

## **Рефлексивно-манипулятивный**

(эгоцентрическая направленность личности, высокая требовательность и потребность в достижениях, хорошее знание сильных и слабых сторон студентов в сочетании с собственной закрытостью, неискренностью и высокой самооценкой)

## **Авторитарно-монологический**

(ориентация на принуждение, требование согласия с точкой зрения преподавателя при игнорировании собственной точки зрения отдельного студента, стереотипизация педагогических действий, низкая рефлексия)

# *Партнерское общение*

- при котором учитываются интересы, чувства, эмоции, других участников взаимодействия признается ценность личности другого человека.
- *Партнерство* — это отношение к другому как к равному, имеющему право быть таким, как он есть.
- Партнерство предполагает *согласование интересов и намерений, совместную рефлексию и использование договора*, который служит и средством объединения, и средством оказания давления, силовым элементом.

# Принципы партнерского общения

- **«Здесь и сейчас».** Психологический настрой на эмоциональное состояние собеседника и собственное психологическое состояние.
- **Доверительность.** Доверие намерениям партнера без оценки его личности.
- **Проблематизация.** Общение направлено на общие проблемы и нерешенные вопросы.
- **Персонифицирование.** Общение необходимо вести от своего имени, без ссылки на чужое мнение и авторитеты; следует выражать свои чувства и желания.



# Коммуникативная компетентность

Коммуникативная компетентность – определенный комплекс качеств, необходимый для способности устанавливать и поддерживать эффективные контакты при наличии внутренних ресурсов (А.А. Бодалев)

идентификация

децентрация

эмпатия

рефлексия

**Коммуникативная компетентность** — это совокупность коммуникативных способностей, коммуникативных умений и коммуникативных знаний, адекватных коммуникативным задачам и достаточных для их решения (Е.В. Сидоренко)

# Структура коммуникативной компетентности (Н. В. Казаринова)

- а) **способность личности прогнозировать ситуацию межличностного общения**, а также ориентироваться в них;
- б) **коммуникативное и исполнительское мастерство** (умение найти соответственно теме общения стратегию поведения и реализовать коммуникативный замысел);
- в) **способность к выявлению коммуникативного потенциала своего собеседника.**

В коммуникативно компетентном поведении важна **самонастройка и саморегуляция**, предполагающая преодоление барьеров общения и распределение своих ресурсов в общении.

# Развитая коммуникативная компетентность

связана с развитием способности **субъективного контроля,**

формированием **позитивного образа мира,**

умением **конструировать позитивную реальность взаимодействия.**

Одним из проявлений коммуникативной компетентности является **ориентация на поддержку «Я» партнера по взаимодействию, его позитивное самоотношение.**

# Коммуникативные драмы

## **ДРАМА СЛУШАНИЯ**

(умение услышать  
другого человека)

## **ДРАМА ПОНИМАНИЯ**

(умение понять  
другого человека)

## **ДРАМА САМОВЫРАЖЕНИЯ**

(умение выражать свои  
мысли и чувства)

## **ДРАМА ДЕЙСТВИЯ**

## **Драма эмоциональности**

(умение снижать уровень  
эмоционального  
напряжения)

# Коммуникативные умения педагога

- умение **инициировать** и вступать в контакт;
- умение подать себя в общении с обучаемым, формировать первое благоприятное впечатление;
- умение осуществлять **обратную связь**;
  - умение понимать, т.е **адекватно моделировать личность студента**, его психическое состояние по внешним признакам;
- умение **сверхтактично критиковать деятельность других**, либо вообще отказаться от этого вида коллективного взаимодействия;
- **установка** во взаимодействии не только на дело, но и на партнера, учет его **состояний и возможностей**;
- умение управлять своим поведением, **снижать уровень эмоционального напряжения** во взаимодействии с другим;
- умение **управлять собственными экспрессивными сигналами** в процессе общения (владение позитивными, невербальными сигналами, сопровождающими речь);
- умение **эффективно общаться в разных статусно-ролевых позициях**



# Коммуникативные навыки педагога

**правильное обращение к партнеру** (прямое выражение своих желаний без принуждения, угроз или извинений);

**отказ партнеру** (прямое, недвусмысленное отклонение просьбы партнера с указанием причин отказа);

**выражение одобрения** (прямое выражение позитивных чувств в адрес человека и его действий);

**выражение неодобрения** (прямое выражение недовольства или неодобрения действий человека);

**эмпатия** (выражение понимания позиции, чувств партнера, (но не обязательно принятия, одобрения));

обращение к партнеру с просьбой высказать свою позицию.