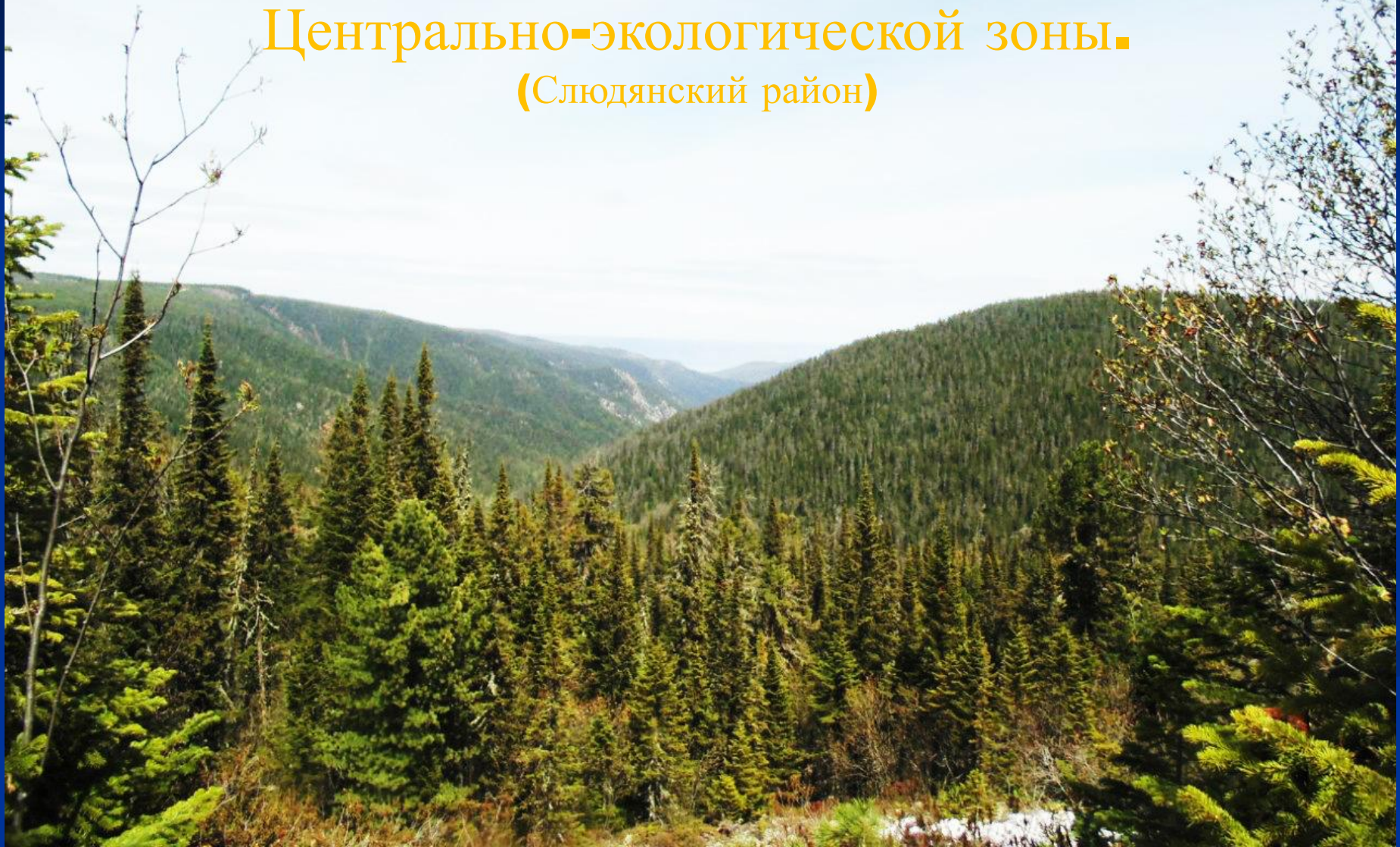
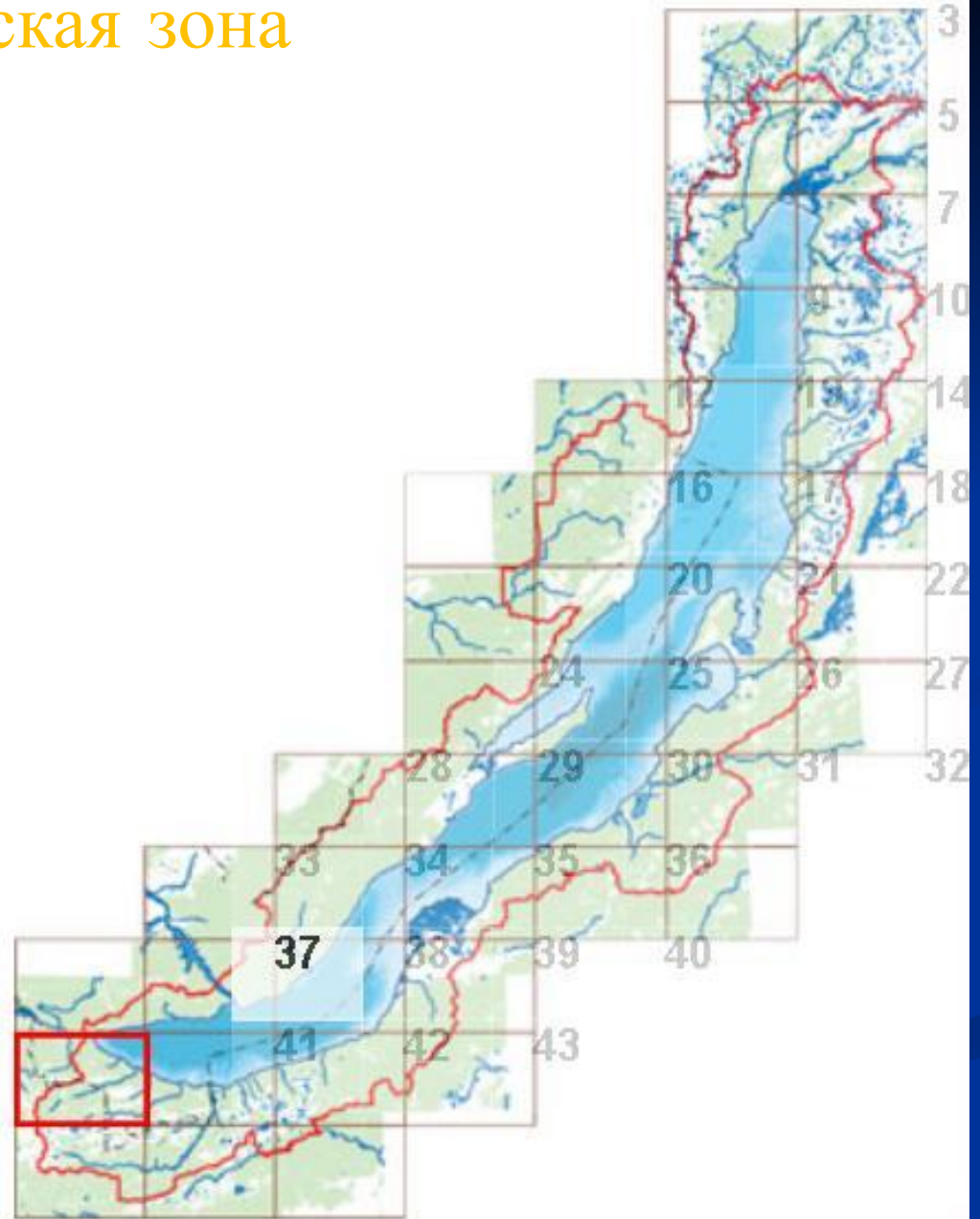


ПРОБЛЕМЫ КЕДРОВЫХ НАСАЖДЕНИЙ Центрально-экологической зоны. (Слюдянский район)



Центрально-экологическая зона (Слюдянский район)

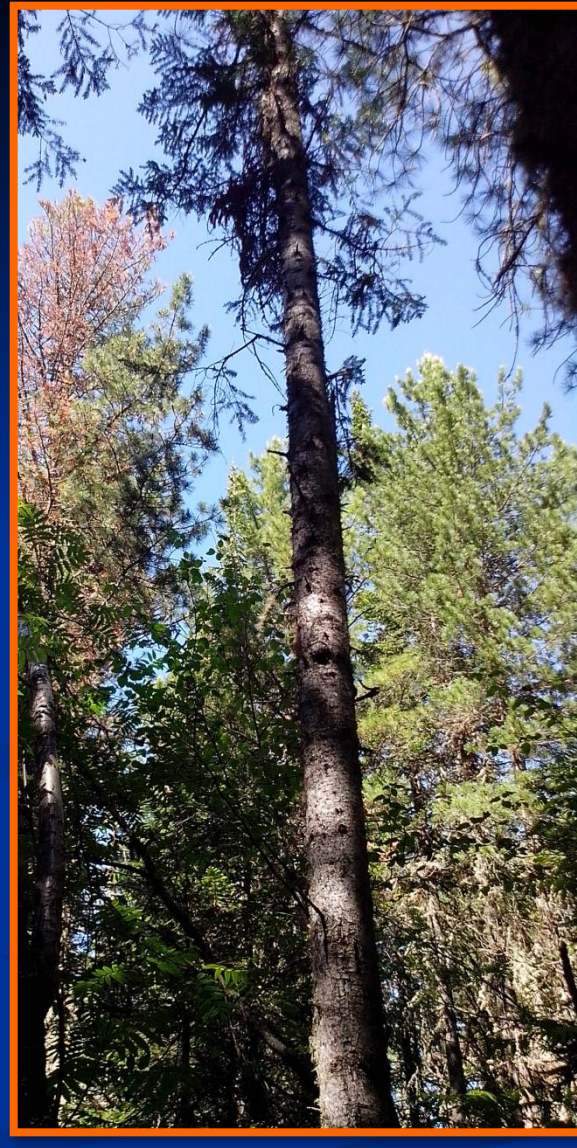
В соответствии со статьей 2 Федерального закона «Об охране озера Байкал» (от 01.05.1999 № 94-ФЗ) центральная экологическая зона Байкальской природной территории (БПТ) «включает в себя озеро Байкал с островами, прилегающую к озеру Байкал водоохранную зону, а также особо охраняемые природные территории, прилегающие к озеру Байкал». Границы экологических зон Байкальской природной территории утверждены распоряжением Правительства Российской Федерации от 27.11.2006 № 1641-р, в подготовке которого участвовали МПР России, СО РАН и другие организации.



Бактериальная водянка лесных пород

широко распространенный системный бактериоз, протекающий обычно в хронической форме, поражает лиственные и хвойные лесные, декоративные и садовые древесные породы. Симптоматика бактериоза связана с обводнением ядровой и заболонной древесины стволов, с трещинами и раковыми ранами стволов и ветвей, вздутиями и желваками коры и перидермы, некротическими мокрыми язвами в местах внешнего проникновения инфекции, флюсами, обильными мокротами и потеками слизи, что послужило основанием названия.





Для хвойных характерны также засмоль пораженных тканей, смолотеки стволов. Хронический патогенез сопровождается суховершинностью, усыханием и гибелью дерева.

Последствия заражения

ВТОРИЧНЫЕ
ВРЕДИТЕЛИ

ЗАХЛАМЛЕНИЕ
ЛЕСА

ПЕРЕСЫХАНИЕ
РУЧЬЁВ И РЕК

ПОЖАРЫ



По данным

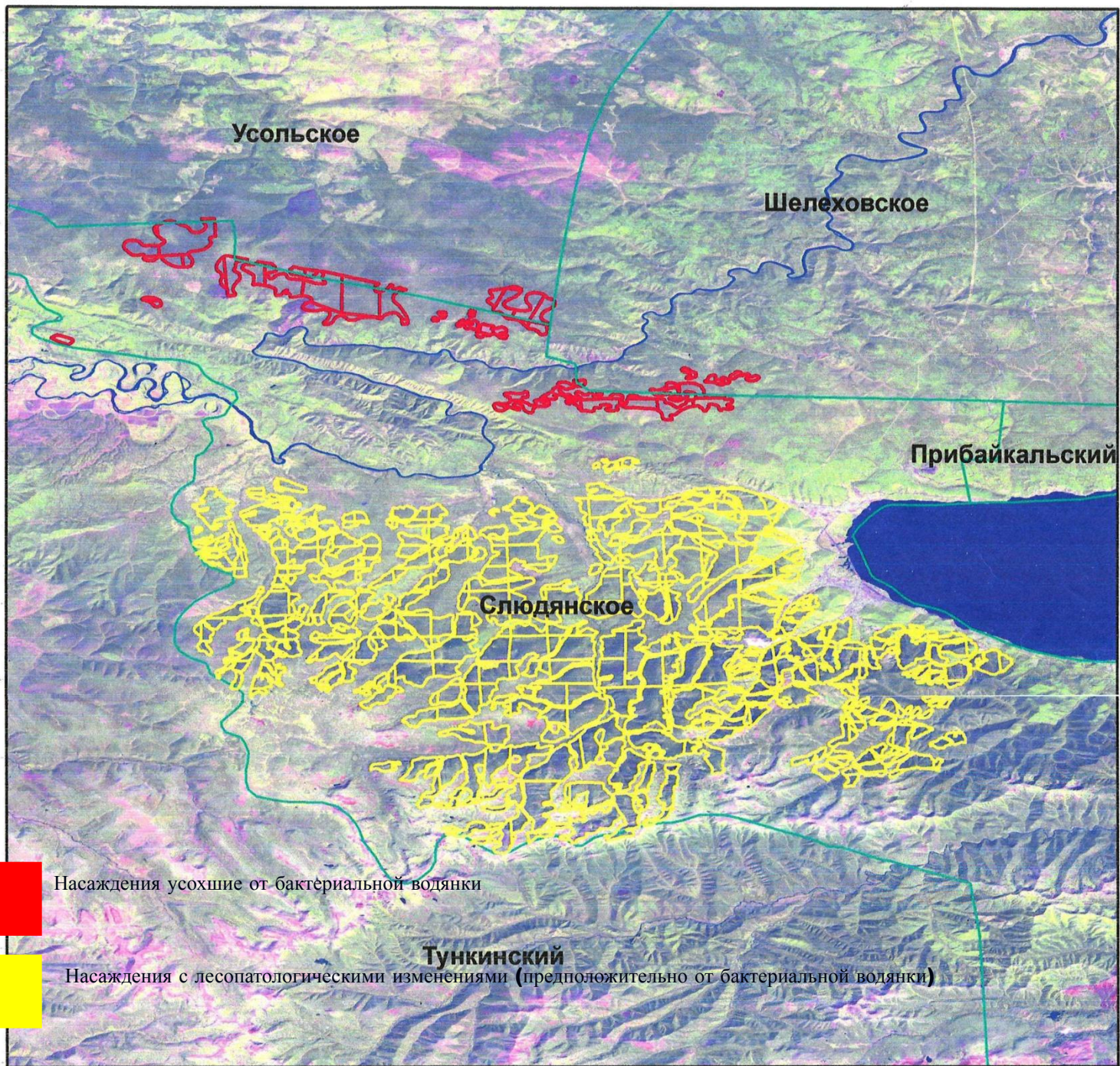
«ЦЗЛ Иркутской области»

45 000 га

5 724 га

50 724 га

НУЖДАЮТСЯ В САНИТАРНО-ОЗДОРОВИТЕЛЬНЫХ МЕРОПРИЯТИЯХ



Усольское

Шелеховское

Прибайкальский

Слюдянское

Тункинский

Насаждения усохшие от бактериальной водянки

Насаждения с лесопатологическими изменениями (предположительно от бактериальной водянки)

Лесопатологическое обследование

АВИАОБСЛЕДОВАНИЕ



НАЗЕМНОЕ
ОБСЛЕДОВАНИЕ



НАУЧНОЕ
ОБОСНОВАНИЕ



ОТВОД И ТАКСАЦИЯ



Стоимость
отвода и таксации лесосек

1 716,32 руб /га

при проведении сплошных и выборочных санитарных: прорубка визиров по заданному направлению, уборка вырубленного хвороста на сторону, заготовка вешек и проведение линий, затеска деревьев на границе визира, промер визиров стальной лентой с приготовлением и постановкой шикетных кольев через 100м, точный перечет деревьев, изготовление из растущего леса делячных столбов (сосна, обычный грунт).
Доставка рабочих к месту работы и обратно (бригада 4 человека)

САНИТАРНЫЕ РУБКИ



Стоимость
сплошных и выборочных
санитарных рубок

427,65 куб.м

валка леса бензопилой, обрезка сучьев и вершин бензопилой, трелевка леса трактором ЛХТ-55 на разделочную площадку, зачистка сучьев, раскряжевка хлыстов, сортировка и штабелевка сортимента, очистка мест рубок от порубочных остатков, доставка рабочих к месту работы и обратно.

СТРОИТЕЛЬСТВО ДОРОГ ЛЕСОХОЗЯЙСТВЕННОГО НАЗНАЧЕНИЯ

Стоимость строительства
одного километра лесной дороги

172 196 руб/км

с отводом, ширина 10 м: комплекс работ по вырубке деревьев, сплошная расчистка от кустарников и мелколесья, перемещение их в сторону, корчевка кустарников и единичных деревьев, сгребание срезанного и выкорчеванного кустарника, мелколесья на расстояние до 50м, сжигание в зимнее время, корчевка пней диаметром до 30 см, перемещение пней диаметром до 30см в кучи на расстояние до 400м, устройство минерализованных полос по границам разрыва с числом пней до 301-500 шт. на 1 га., доставка рабочих к месту работы и обратно.



ВЫВОЗКА СОРТИМЕНТА



Стоимость вывозки
сортиamenta

376,35

руб/куб. м

грузовой автомобиль марки ЗИЛ-131
среднее расстояние вывозки 36 км в одном направлении,
в т.ч. лесная дорога 12 км,
нагрузка на рейс с учетом породы сортиamenta – 4,8м³

ЛЕСОВОСТАНОВЛЕНИЕ

Стоимость
лесовосстановительных работ

00000 руб/км

Сколько-то это стоит!!!!!!



Обработка и переработка Кедровой древесины



Пиломатериал



ОСП



Отопительные pellets

КЕДРОВЫЙ ПИЛОМАТЕРИАЛ



Пиломатериалы из кедра обладают целебными свойствами, благодаря содержанию природного антисептика кедр обеззараживает воздух, приятный аромат и текстура древесины придает атмосферу тепла и уюта.

Ориентировано- Стружечная Плита

Достоинства

высокая прочность — физико-механические показатели у OSB в 2,5 раза выше, чем у ДСтП и являются примерно такими же как и у хвойной фанеры;

влагостойкость — материал не разрушается и сохраняет свои прочностные характеристики при нахождении в воде в течение 1 суток (коэффициент набухания — около 10 %);

лёгкость обработки — плиты без труда режутся и сверлятся, могут склеиваться и краситься любыми клеями и красками, предназначенными для древесины; коэффициент удержания крепежа на 25 % выше, чем у хвойной фанеры и ДСтП;

низкий уровень дефектов (расслоений, сучков и пустот);

плита OSB не подвержена порче насекомыми.



Пеллеты

Пеллеты активно используются для отопления котельных и электростанций в Европе в качестве альтернативы традиционным видам топлива — нефти, газу и углю.

При этом пеллеты намного экономичнее. Производство пеллет в России крайне выгодно по сравнению

с остальными странами, так как именно в России имеется обширная сырьевая база.

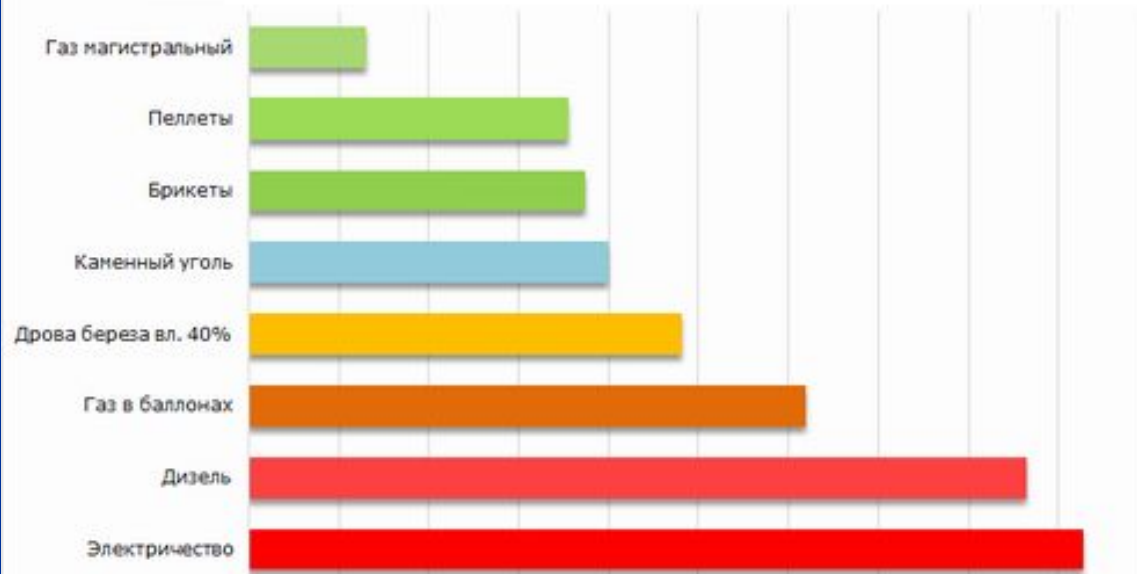
Производство экологического топлива достаточно рентабельный бизнес,

особенно актуален для богатых лесом районов.

С экономической точки зрения пеллеты в России уступают только газу



Стоимость отопления по видам топлива





Слюдянский район

Г. Слюдянка

17 котельных. В сутки сжигается около 327 тонн привозного каменного угля. 65 000 тонн за отопительный сезон. 1 300 тонн сажи выпадает на город и акваторию Байкала. И это без учёта частного сектора.

Г. Байкальск

Ежесуточно сжигается 425 тонн угля. 100 000 тонн за отопительный сезон. 2 000 тонн сажи осаждается на прибрежную зону.



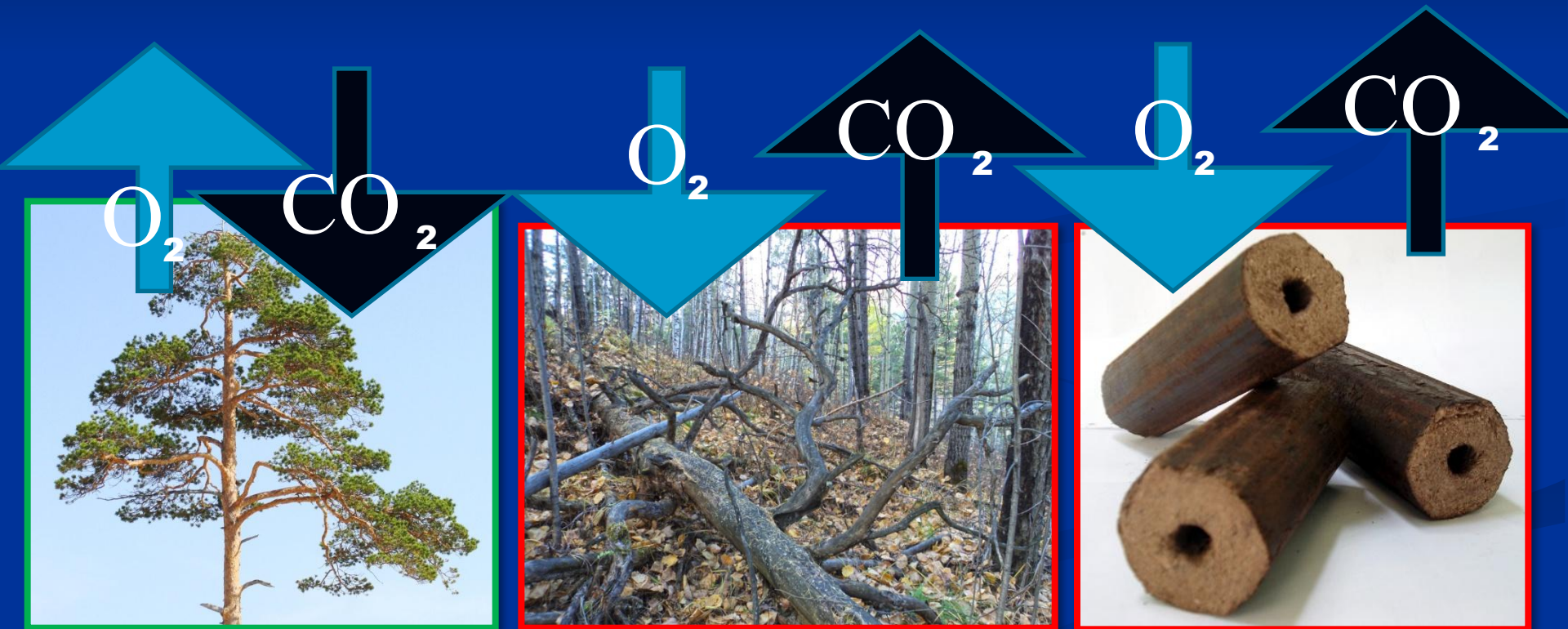


В то же время

В Ленинградской, Архангельской, Тверской областях, а также в Красноярском крае

ПЕЛЛЕТЫ ЯВЛЯЮТСЯ ЧАСТЬЮ НАТУРАЛЬНОГО КРУГОВОРОТА CO_2 В ОКРУЖАЮЩЕЙ СРЕДЕ.

Пеллеты являются экологически чистым топливом, так как при их сгорании выделяют ровно столько CO_2 , сколько было впитано деревом при его росте (закрытый углеродный обмен), в отличие от угля и т.д. Т.е. при сжигании пеллет количество выделяемого углекислого газа в атмосферу не превышает объем выбросов, который образовался бы путем естественного разложения древесины.



Про пелеты

Про пелеты

Про пелеты