

ИСТОРИЯ И КУЛЬТУРА САНКТ-ПЕТЕРБУРГА

XX ВЕК



ГРУППА В ВК

<https://vk.com/club152065128>

СТИЛЬ МОДЕРН

Не пред своим ли закатом
Я новое нечто приметил
В загадочно-витееватом
В модерне – начало столетия.

Он был в свое время осмеян -
Строительное классики вызов.
Но вьются невинные змеи
У плавно – капризных карнизов.

На стенах – звериные морды,
Русалки с улыбкой усталой –
Как накипь на стенах реторты,
Как варево века вскипало.



Лавка И. А. Алферова

Вглядитесь в изогнутость линий,
В растительно – зыбкий орнамент –
Поля стилизованных линий
Качнутся, заходят волнами.

И прячутся грустные дамы
В своих травянистых прическах,
На лицах блокадные шрамы
Залечены серой известкой.

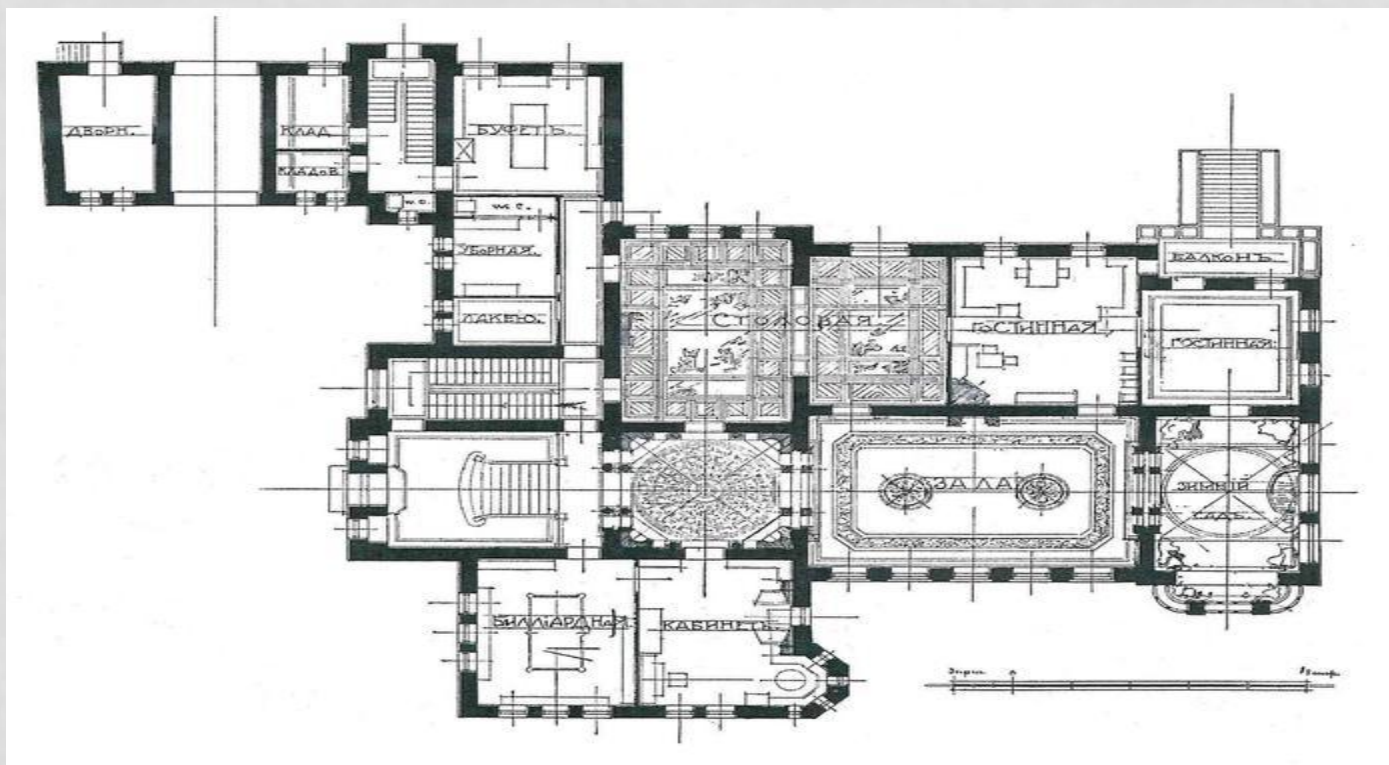
Твои потаенные мысли,
Наяды твои и Дриады,
Как ветром гонимые листья
Летят, облепляют фасады



Доходный дом П. Т. Бадаева (Дом печального ангела)

ХАРАКТЕРНЫЕ ЧЕРТЫ МОДЕРНА

- Свободная планировка, отвечающая функциям здания



ХАРАКТЕРНЫЕ ЧЕРТЫ МОДЕРНА

- Асимметрия основных и второстепенных объемов зданий



ХАРАКТЕРНЫЕ ЧЕРТЫ МОДЕРНА

- Использование грубо обработанного камня в облицовке фасадов



ХАРАКТЕРНЫЕ ЧЕРТЫ МОДЕРНА

- Орнамент, содержащий элементы флоры и фауны
- Использование символов в декоративном оформлении
- Мозаика, майолика (вид керамики), витражи, металл и другие материалы в оформлении фасадов и интерьеров
- Тесная связь экстерьера с интерьером

ХАРАКТЕРНЫЕ ЧЕРТЫ МОДЕРНА



ФЕДОР ИВАНОВИЧ ЛИДВАЛЬ



НИКОЛАЙ ВАСИЛЬЕВИЧ ВАСИЛЬЕВ



ФОН ГОГЕН АЛЕКСАНДР ИВАНОВИЧ



ДОХОДНЫЙ ДОМ ЗАХАРОВЫХ А.А. ЗАХАРОВ



ДОХОДНЫЙ ДОМ Л.Р. ШРЕДЕР Н.В. ВАСИЛЬЕВ



ДОХОДНЫЙ ДОМ К. Х. КЕЛЬДАЛЯ В.В. ШАУБ



ДОХОДНЫЙ ДОМ П. Т. БАДАЕВА (ДОМ ПЕЧАЛЬНОГО АНГЕЛА) В.А.КОСЯКОВ

© bezphoto.net



ДОХОДНЫЙ ДОМ С.В. МУЯКИ А.С.ХРЕНОВ



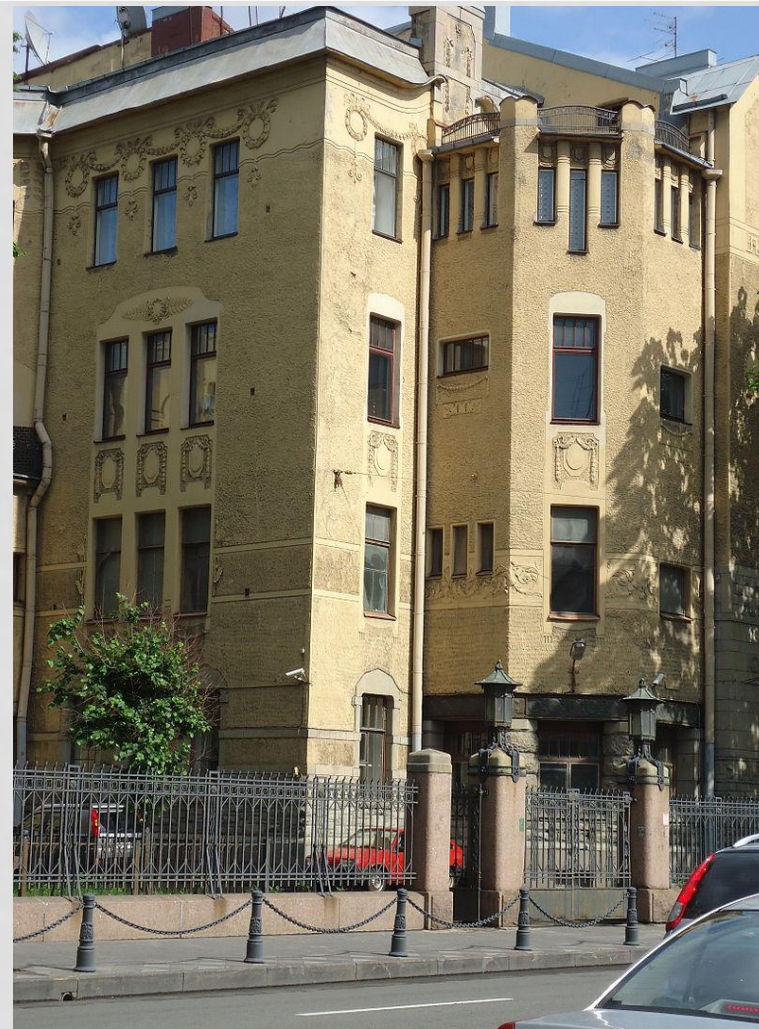
ДОХОДНЫЙ ДОМ СТРАХОВОГО ОБЩЕСТВА «РОССИЯ» ПО РИСУНКАМ Н. К. РЕРИХА



ДОХОДНЫЙ ДОМ ГЕРЦОГА Н.Н. ЛЕЙХТЕНБЕРГСКОГО ФРИДРИХ ФОН ПОСТЕЛЬС



ДОХОДНЫЙ ДОМ ЛИДВАЛЕЙ Ф.И. ЛИДВАЛЬ



ОСОБНЯК М.Ф. КСЕШИНСКОЙ ФОН ГОГЕН АЛЕКСАНДР ИВАНОВИЧ



ВИТЕБСКИЙ ВОКЗАЛ



ПАМЯТНИК Ф. А. ГЕРСТНЕРУ



ФРАНЦ АНТОН
ФОН ГЕРСТНЕР

АВТОР
И СТРОИТЕЛЬ
ПЕРВОЙ
ЖЕЛЕЗНОЙ
ДОРОГИ В РОССИИ
САНКТ-ПЕТЕРБУРГ-
ЦАРСКОЕ СЕЛО-
ПАРДОВСК

ОТКРЫТА
30 ОКТЯБРЯ 1837г.

МАКЕТ ПАРОВОЗОЗА «ПРОВОРНЫЙ»



ДЛТ



НОВЫЙ ПАССАЖ



ГОСТИНИЦА «АСТОРИЯ»



ДОМ КОМПАНИИ ЗИНГЕР



СОБОРНАЯ МЕЧЕТЬ



МАВЗОЛЕЙ ГУР-ЭМИР В САМАРКАНДЕ



ХРАМ ЛУРДСКОЙ БОЖИЕЙ МАТЕРИ

