

Жилин и Костылин.

Обучение сравнительной характеристике героев

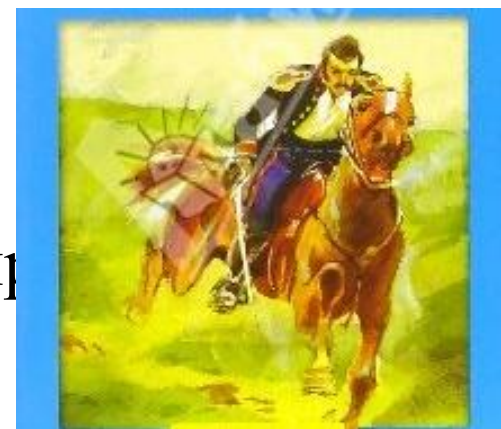
(Урок по литературе для 5 класса)



Автор – Судакова С. Р.

Работа по вопросам:

- Почему рассказ называется «Кавказский пленник», если в нём два главных действующих лица?
- **Что общего у наших героев?**
 - 1) Служили на Кавказе.
 - 2) Жилин и Костылин - дворяне.
 - 3) Оба офицера русской армии, оба отпустили в отпуск, оба попадают в плен.
 - 4) Найдите и зачитайте портретные характеристики героев.



Главное в портретах:

- **Костылин:** «... мужчина грузный, толстый, весь красный, а пот с него так и льётся».

- **Жилин:** «Невелик ростом, а удал был».

- **Сравнивая портреты героев, какое отношение возникло у вас к Жилину и Костылину».** (К Костылину появилось презрение, неприязнь, от описания его внешности. Такой жалкий, ничтожный человек может быть слабым, готовым на подлый поступок. Жилин внешне обычный человек, но чувствуется в нём сила и мужество.)

● Назовите пословицы, которые придумал народ о людях неказистых, неброских, но душевно сильных, крепких?

● Мал, да удал;

● Мал золотник, да дорог.

● Заметим, что портрет

Костылина противоречит портрету русского офицера. Л. Толстой не случайно отбирает лексику, характеризующую Костылина. Выбираем из текста слова, которые характеризуют внешность Костылина.

● Костылин: «Грузный» - тяжёлый

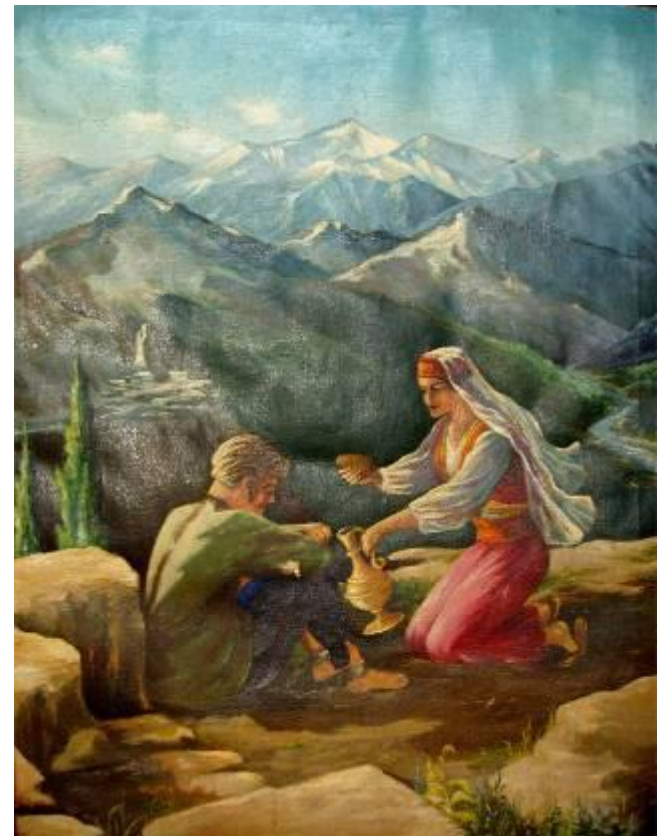
«Толстый» - полный

«Красный» - вспотевший.



Вывод:

- Портрет играет важную роль в характеристике персонажей. Это необходимое средство для создания образа.



героев?

- Учащиеся находят монолог Жилина, зачитывают:
- -Матушка, вынеси, не зацепись ногой...
- Жилин разговаривает с лошастью, называет её «матушкой», «сердечной». Он любит лошадь, жалеет, видя её страдания. Жилин не стремится представить себя героем, он не любит красивых слов, он наблюдателен, умен, точно и лаконично передаёт свои мысли и чувства. Костылин не способен любить и понимать кого-либо, кроме себя самого. Поэтому у него нет внутреннего монолога, автор с иронией говорит о нём «закатился, что есть духу, ожаривает лошадь».

Вывод:

- Монолог как форма речевой характеристики помогает глубже понять характер героя, выявить авторское понимание.



Сравнивая героев, выявляем:

1. Как повели себя офицеры при первой встрече?
2. Почему Жилин хочет поехать один, а почему Костылин?
3. Как характеризует поведение героев в плену?
4. Почему Костылин просит прислать за него выкуп, а Жилин нарочно пишет письмо так чтобы оно не дошло.

Отвечают на вопросы по вариантам.



- **Вопросы:**
- **I вариант.** Занятия героев в дни долгого плена, их отношение с татарами.
- **II вариант.** Подготовка к побегу.
- **III вариант.** Совместный побег.
- **IV вариант.** Долгий путь Жилина к своим. Почему Костылин не совершает побег как Жилин?

● Жилин

● главная цель Жилина - освобождение, поэтому он делает подкоп, внимательно следит за тем, что происходит в татарском ауле, ждёт подходящего момента. Поднимается на гору, чтобы определить дорогу, даже подкармливает заранее хозяйскую собаку. Старается всё предусмотреть. Жилин вызывает симпатию не только у хозяина, где живёт, но и у простых татар своей храбростью, мастерством. Завязывается крепкая дружба с Диной.

● Костылин

● Костылин заботится только о себе, о своём благополучии, не знает что такое долг, верность в дружбе. Он безволен, безответственен, способен на подлость. Он не совершает поступка, не бежит из плена. Костылин не герой, он не способен на большой поступок.

Отношение героев к природе.

- Жилин любит и понимает природу. «Костылин так и упал со страху. А Жилин смеётся, говорит: «Это олень, слышишь, как рогами лес ломит? Мы его боимся, а он нас боится».



Делаем вывод:

- Поступки, мотивы поступков, взаимоотношение героев - это необходимое средство для сравнительной характеристики. Это новый алгоритм, необходимый для сравнительного анализа.
- Далее пробуем обобщить наши представления о Жилине и Костылине.
- **Жилин** - смелый, решительный, мужественный человек. Это герой.
- **Костылин** - слабый, нерешительный. Слабый телом и духом человек.

Приёма, лежащий в основе сравнительной характеристики

- Это антитеза. Два непохожих человека. Один обладает героическим характером. Другой характеризуется беспомощным поведением, слабым характером.
- Зачем Толстой противопоставляет героев?
- Автор - носитель добра, справедливости. Он выражает свою мысль о человеке, каким он должен быть. Как много зависит от самого человека. В одних и тех же обстоятельствах один оказывается героем, а другой недостойн называться человеком.

сравнивать героев

художественного произведения?

● Найти общее и отличительное, путём сравнения.

Сравнительная характеристика.

● 1. Портрет.

● 2. Поведение героев.

● 3. Речь.

● 4. Отношение к окружающим.

● 5. Взаимоотношение героев.

● 6. Отношение к природе.

● 7. Отношение автора.



- Напишите домашнее сочинение на тему «Сравнительная характеристика Жилина и Крстылина» по плану.

