

ROMEX®

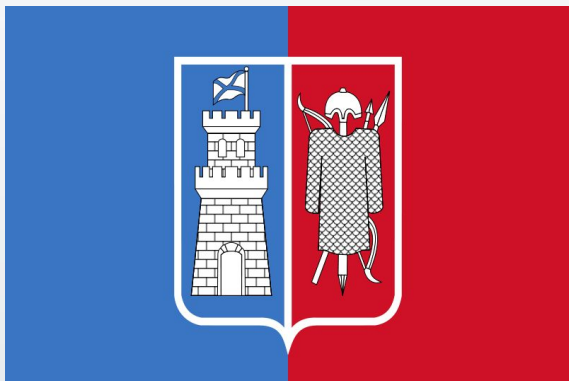
СТРОИТЕЛЬНЫЕ ТЕХНОЛОГИИ





Семинар РОМЕКС в Сочи. 1999 год.

Германская Компания ROMEX-СТ работает на строительном рынке Ростова и Ростовской обл. с 2000 года и является специалистом в промышленном секторе строительства и представляет собой инженерно-техническую фирму.



**Семинар РОМЕКС
2003 год.**



- ✓ Санация внутренних бетонных поверхностей резервуаров канализации на Ростовской станции аэрации (2001 – 2005 г.г.)
- ✓ Санация и гидроизоляция внутренних бетонных поверхностей резервуаров питьевой воды на очистных сооружениях водопровода п. Александровка г. Ростов н/Д (2001-2002 г.г.)
- ✓ Санация и защита бетонных поверхностей подпорных стен р. Темерник (2001–2006 г.г.)
- ✓ Санация и гидроизоляция внутренних бетонных поверхностей резервуаров питьевой воды на ул. Лесная г. Ростова-на-Дону (2003)
- ✓ Санация и гидроизоляция внутренних бетонных поверхностей отстойников питьевой воды на очистных сооружениях водопровода п. Александровка г. Ростов н/Д Большие очистные сооружения (БОС) (2007-2008 г.г.)
- ✓ Устройство гидроизоляции и цементно-песчаной стяжки в резервуарах чистой воды водопроводных очистных сооружений в северо-западной части г. Ростова-на-Дону с водозаборными сооружениями в районе х. Дугино. Площадка очистных сооружений водоснабжения (2010-2011)
- ✓ Газозащита стволы и тоннелей канализационного коллектора № 68 (2003 – 2006 г.г.) , № 53 (2008-2009 г.г.)
- ✓ Устройство полимерного покрытия пола в санатории «Вешенский», станица Вешенская Ростовской области (2004 г.)
- ✓ Устройство полимерного покрытия пола на ОАО «Глория Джинс» г. Шахты Ростовской области (2004 г.)
- ✓ Устройство полимерного покрытия пола на АБК «Терминал» г. Азов Ростовской области (2005 г.)
- ✓ Устройство высокопрочных бетонных полов под полимерное покрытие в торговом комплексе «О*КЕЙ» по ул. Малиновского в г. Ростове-на-Дону (2006 – 2007 г.г.)
- ✓ Устройство бетонных полов и тонкослойного полимерного покрытия подземной автостоянки г. Ростов-на-Дону, концерт «Единство» (2007 г.)
- ✓ Устройство высокопрочных бетонных полов с последующим нанесением полимерного покрытия в ООО «Элтехника-Юг» (2008 г.)
- ✓ Устройство высокопрочных бетонных полов с последующим нанесением полимерного покрытия, Гидроизоляция внутренних бетонных поверхностей резервуаров противопожарного запаса воды в Торговом центре «Реал» по ул. Орская, 2к в г. Ростове-на-Дону (2009 г.)
- ✓ Устройство участка бетонной дороги с пропиткой покрытия полимерным материалом на ООО «Кока-Кола Эйч Би Си Евразия в Азовском районе Ростовской области» (2009 г.)
- ✓ Устройство бетонных полов с покрытием полимерными материалами в Фитнесс-Центре филиала ОАО «РЖД» (2005 г.)
- ✓ Устройство высокопрочного монолитного бетонного пола и полимерных полов на складе бланков ст. Ростов-Западная (2007 – 2008 г. г.)
- ✓ Устройство высокопрочных бетонных полов с последующим нанесением полимерного покрытия на ЗАО «Завод детских мясных консервов «Тихорецкий» г. Тихорецк (2008 г.)
- ✓ Устройство бетонных полов с подбетонкой под теплые полы и выравнивающей бетонной стяжкой с затиркой под плитку в магазине строительных материалов «УСПЕХ и ДЕЛО» в г. Ростов-на-Дону (2010г)
- ✓ Устройство бетонных полов с покрытием полимерными материалами в лакокрасочном цехе мебельной фабрики «Спутник Стиль» г. Кашира Московская обл. (2011 г.)
- ✓ Возведение монолитных железобетонных конструкций Фильтровальной установки и Силоса гомогенизации в рамках реконструкции цементного завода ЗАО «Углегорск Цемент» в п. Углегорский Ростовской области. (2011 г.)
- ✓ Устройство мостового полотна эстакады на объекте: «Строительство центральной автомагистрали г. Сочи» (2013 г.)

Гидроизоляция и защита различных объектов с использованием высокотехнологичных материалов фирмы **РОМЕКС**

высотных, подземных, инженерных, гидротехнических сооружений
и зданий

(мосты, тоннели, метро, элеваторы, промышленные трубы, мусорные свалки, водосточные сооружения, отстойники, АЭС, ГЭС, плотины, дамбы, береговые сооружения, бассейны, различные резервуары в том числе резервуары чистой воды).

При производстве работ используются жидкие, пленочные, инъекционные технологии

**Работы по санации и антикоррозийной
защите несущих и ограждающих
конструкций ОСК, 1 и 2 очередь**

2001-2005г

г. Ростов-на-Дону.



Санация дефектных бетонных поверхностей ремонтными составами модифицированными водной полимерной дисперсией ROMBOND



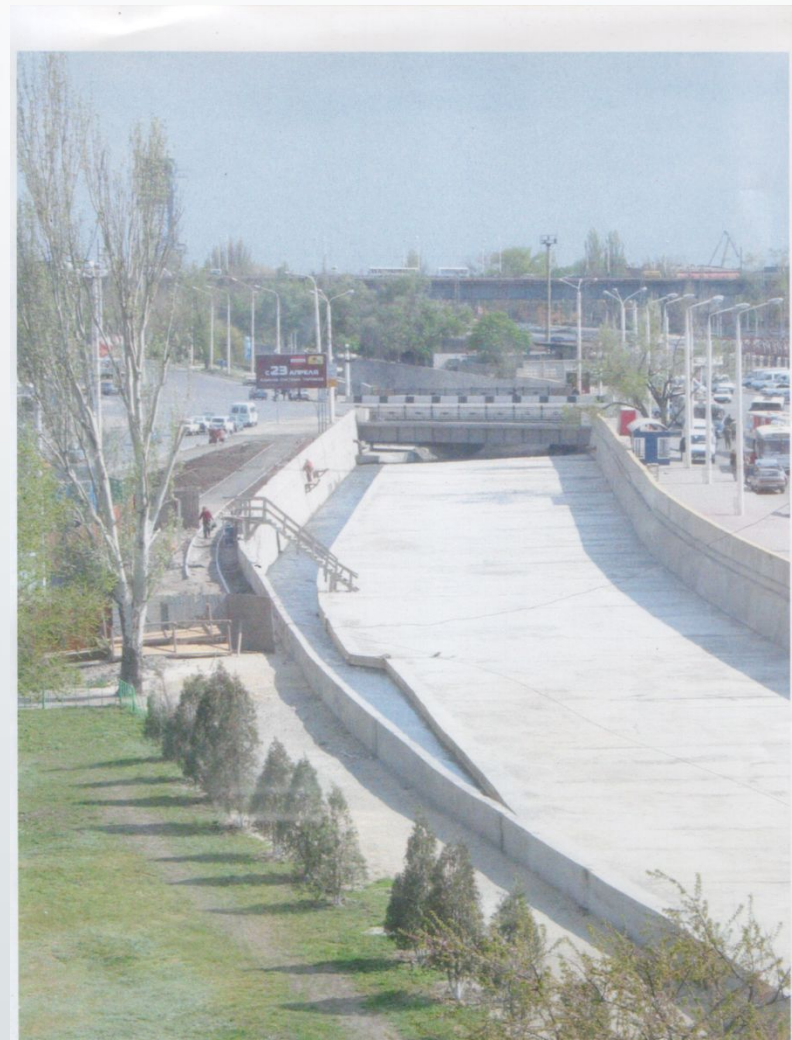


Очистные сооружения канализации (ОСК) 1 и 2 очередь в процессе эксплуатации после проведения реконструкции



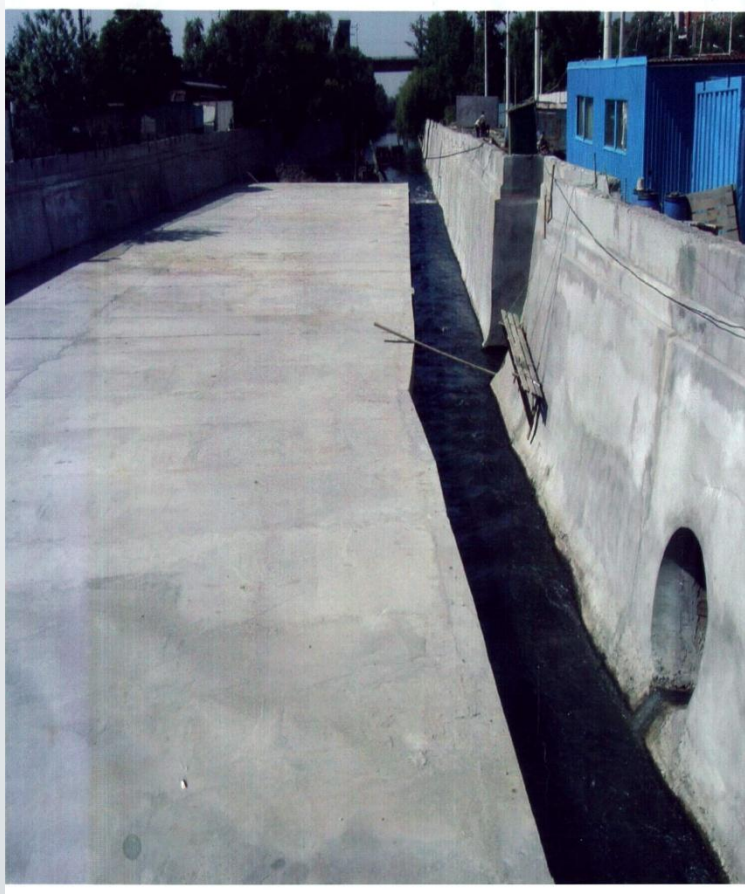
Защита бетонных поверхностей при реставрации русла реки Темерник

в рамках «Целевой экологической программы оздоровления водного бассейна р.Темерник» г. Ростова-на-Дону (2001-2006 г.г.)



Русло реки Темерник в районе главного автовокзала

При реставрации подпорных стен была применена защитная штукатурка по бетонным поверхностям модифицированная водной полимерной дисперсией ROMBOND





**Реставрация кирпичной трубы
котельной завода керамических
изделий ОАО «Стройфарфор»**

г.Шахты, Ростовская обл.

**При реставрации была применена
защитная штукатурка
модифицированная водной
полимерной дисперсией
ROMBOND**



РАБОТЫ ПО ГИДРОИЗОЛЯЦИИ РЕЗЕРВУАРОВ:

- 1) Реконструкция резервуаров питьевой воды. 2-я очередь. Резервуары 1 и 2 ОСВ, Александровка**
Производство работ по санации и гидроизоляции
2002-2003
- 2) ВНС-1, резервуары питьевой воды по ул. Лесная г.Ростов-на-Дону**
2003г.
- 3) Большие очистные сооружения – 1 (БОС-1). П.Александровка**
Устройство гидроизоляции
2007-2008
- 4) Водопроводные очистные сооружения в северо-западной части г.Ростова-на-Дону.**
Резервуары чистой воды **9-А, 9-Б, 9-В**
2010-...





**Водопроводные очистные сооружения в северо-западной части
г.Ростова-на-Дону. Площадка очистных сооружений
водоснабжения**

Гидроизоляция и устройство цементно-песчаной стяжки для создания уклона в резервуарах чистой воды **9-А, 9-Б, 9-В**



Общегородской канализационный коллектор №68

Выполнение работ по газо-защите внутренних бетонных поверхностей шахтных стволов и тоннелей коллектора. (2003-2006г.г.)



В данный момент ведутся работы по антикоррозийной защите внутренних бетонных поверхностей шахтных стволов и колодцев третьей очереди городского канализационного коллектора №53



Общая площадь газо-защиты 68 коллектора составила 52 000 м²

Общая площадь газо-защиты 1й очереди 53го коллектора составила 33 000 м²

Устройство промышленных бетонных полов с применением передовых технологий

- модифицирующие бетонные добавки,
- волоконное армирование
- сухие смеси для упрочнения поверхности

Области применения:

- **авиационная промышленность**
- **выставочные павильоны**
- **машиностроение**
- **производство упаковки**
- **мебельное производство**
- **целлюлозно - бумажная промышленность**
- **стеклянные заводы**
- **табачная промышленность**
- **типографии**
- **компьютерная и электронная промышленность**
- **тяжелая промышленность**
- **складские помещения**
- **торговые залы**
- **центры логистики**
- **электростанции**
- **нефтяная промышленность**
- **аквапарки**
- **железнодорожные депо**
- **производство окон**
- **производство косметики**
- **текстильная промышленность**



Устройство высокопрочного бетонного пола в гипермаркете О'КЕЙ по ул. Малиновского, г.Ростов-на-Дону 2006г.



 **О'КЕЙ**
гипермаркет





 **О'КЕЙ**
гипермаркет



The Coca-Cola logo is displayed in its iconic red script font with a registered trademark symbol.

Устройство участка бетонной дороги.
Завод Соса-Сола в Ростовской области.
2009г.





**Магазин строительных
материалов «УСПЕХ и ДЕЛО»
г. Ростов-на-Дону, 2010г.**

**Устройство армированной бетонной
подготовки под теплые полы толщиной
200мм и армированной
выравнивающей бетонной стяжкой
толщиной 70мм с затиркой под плитку.**





**Мебельная фабрика
«Спутник Стиль»
Московская обл., г.Кашира
2011г.**

Устройство бетонного пола по бесшовной технологии в производственном цехе мебельной фабрики «Спутник Стиль»





Покрyтия для промышленного пола ROMEX

Материалы поставляются прямо с заводов в ФРГ, Австрии и Швейцарии.

Мы предлагаем клиентам максимальную надежность благодаря высокому качеству продукта собственного производства и профессиональной компетенции обученных специалистов при обработке материала.

Преимущества покрытий для промышленного пола от ROMEX:

- *высокая износостойкость*
- *высокая химостойкость*
- *высокая стойкость к механическим нагрузкам*
- *отсутствие пыли*
- *простая очистка*
- *гладкие, блестящие или матовые поверхности*
- *для высоких требований к внешнему виду*
- *соответствует международным санитарно-гигиеническим нормам*
- *безвредность для здоровья*
- *отсутствие швов*
- *стойкость к проникновению жидкостей*
- *отсутствие летучих, органических веществ (VOC)*
- *эластичность*

**Устройство полимерного покрытия
пола в санатории «Вешенский»,
Административный корпус.**

**станция Вешенская Ростовская обл.
2004г.**





**Устройство полимерного
покрытия пола в
производственном цехе фабрики
ОАО «Глория Джинс»**

**г. Новошахтинск, Ростовская обл.
2004г.**





Устройство полимерного покрытия
пола в хозяйственно-бытовых и
подсобных помещениях гипермаркета
О'КЕЙ по ул,Малиновского,
г.Ростов-на-Дону,
2007г.







Устройство бетонного пола и тонкослойного полимерного покрытия подземной автостоянки жилого комплекса.

г. Ростов-на-Дону, 2007г.



**Устройство полимерного
покрытия пола парковки жилого
комплекса.**

г. Ростов-на-Дону, 2011г.



**Устройство высокопрочного
бетонного пола с последующим
нанесением полимерного покрытия
в складских помещениях ООО
«Электротехники ЮГ»**

г.Азов, Ростовская обл, 2008г.





Устройство полимерного покрытия пола
Комбинат детского питания в г.Тихорецк



real-

**Устройство бетонной подготовки
и полимерного покрытия пола в
хозяйственно-бытовых и
подсобных помещениях магазина
REAL**





**Мебельная фабрика
«Спутник Стиль»
Московская обл., г.Кашира
2011г.**



Подготовительные работы перед устройством полимерного покрытия пола в производственном цехе мебельной фабрики «Спутник Стиль»



**Мебельная фабрика
«Спутник Стиль»
Московская обл., г.Кашира
2011г.**

Устройство полимерного покрытия пола и деформационных швов по бесшовной технологии в производственном цехе мебельной фабрики «Спутник Стиль»



15/04/2011 04:07 PM



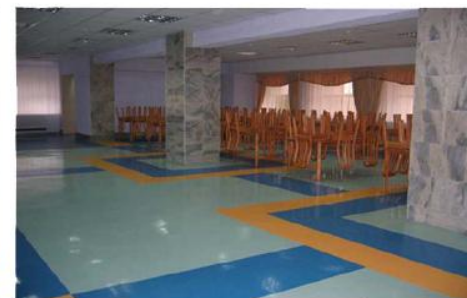
16/04/2011 08:00 AM



15/04/2011 06:47 PM

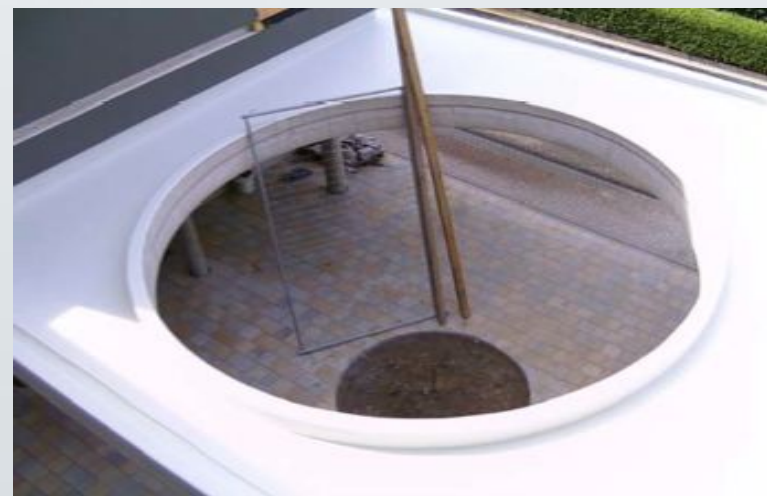
Различные виды полимерных покрытий пола

ROMEX®



PU — кровельное покрытие

Гидроизолирующее эластичное покрытие на основе полиуретана.

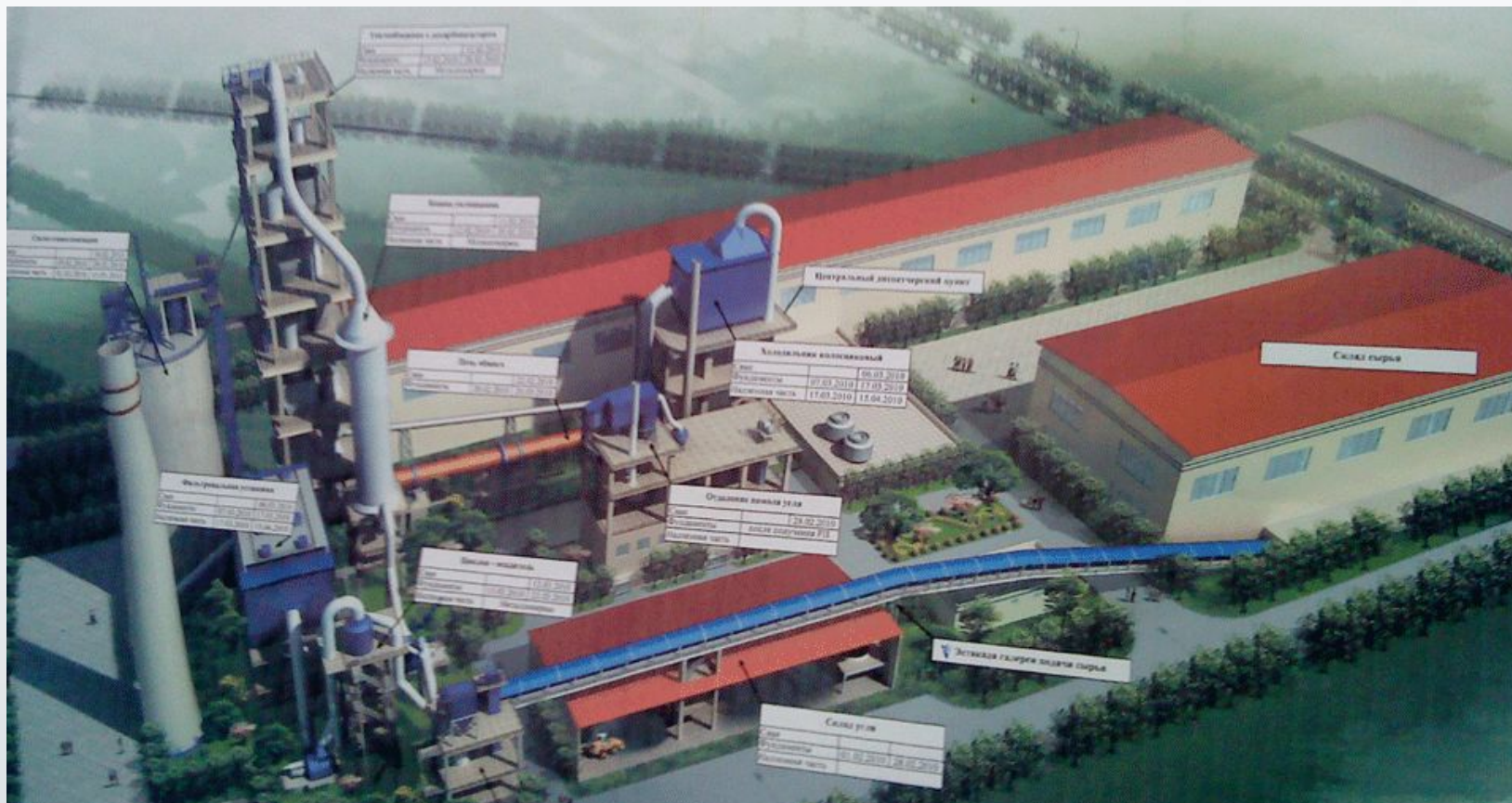


PU — кровельное покрытие

Гидроизолирующее эластичное покрытие на основе полиуретана.



«Реконструкция цементного завода ЗАО «Углегорск-Цемент» с увеличением мощности до 500т клинкера в сутки» п.Углегорский, Ростовская область, 2010г.



Возведение ЖБК следующих объектов:

- Фильтровальная установка со встроенной подстанцией
- Силоз гомогенизации смеси (до отм+8.800)

**Возведение монолитного
железобетонного каркаса
фильтровальной установки со
встроенной трансформаторной
подстанцией**

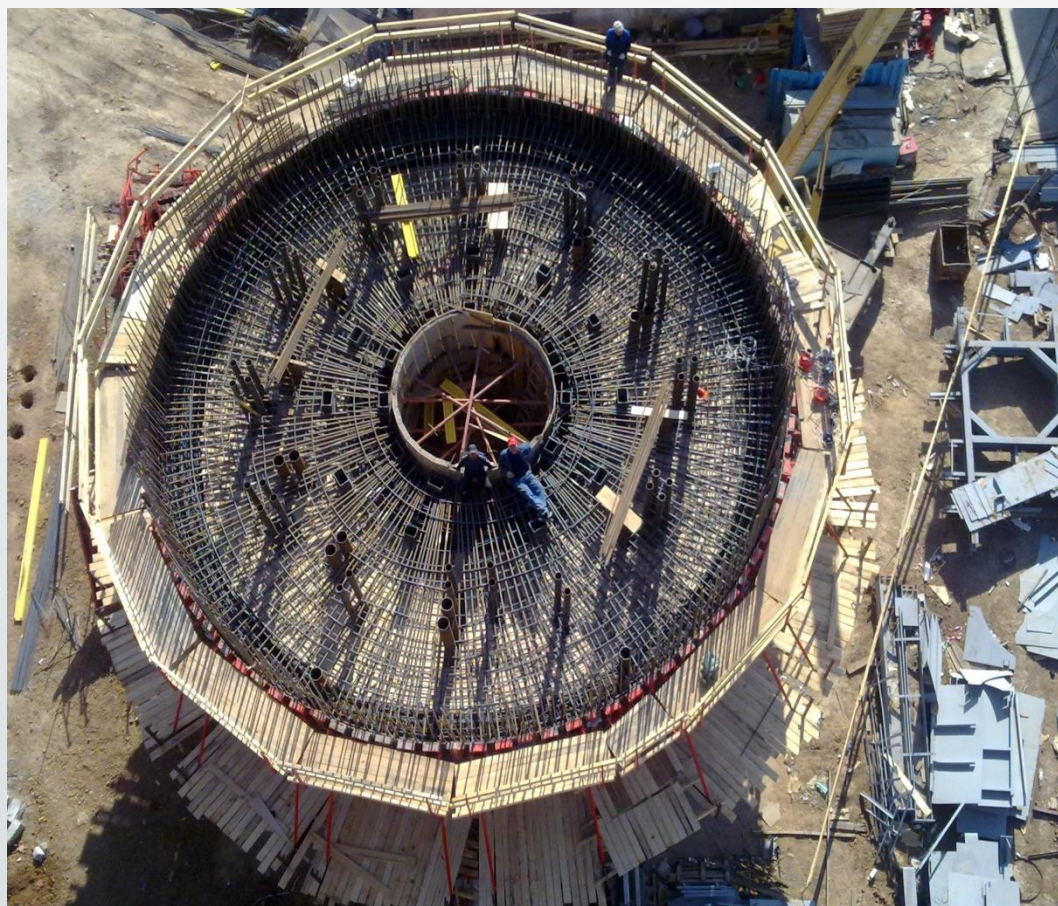
**ЗАО «Углегорск-Цемент» в п.
Углегорский, Ростовская область**

2010 г.



Возведение монолитной железобетонной конструкции силоса гомогенизации до отметки +8.800

ЗАО «Углегорск-Цемент» в п.Углегорский, Ростовская область







ROMEX[®]

СТРОИТЕЛЬНЫЕ ТЕХНОЛОГИИ

10 ЛЕТ НА РОСТОВСКОМ СТРОИТЕЛЬНОМ РЫНКЕ

