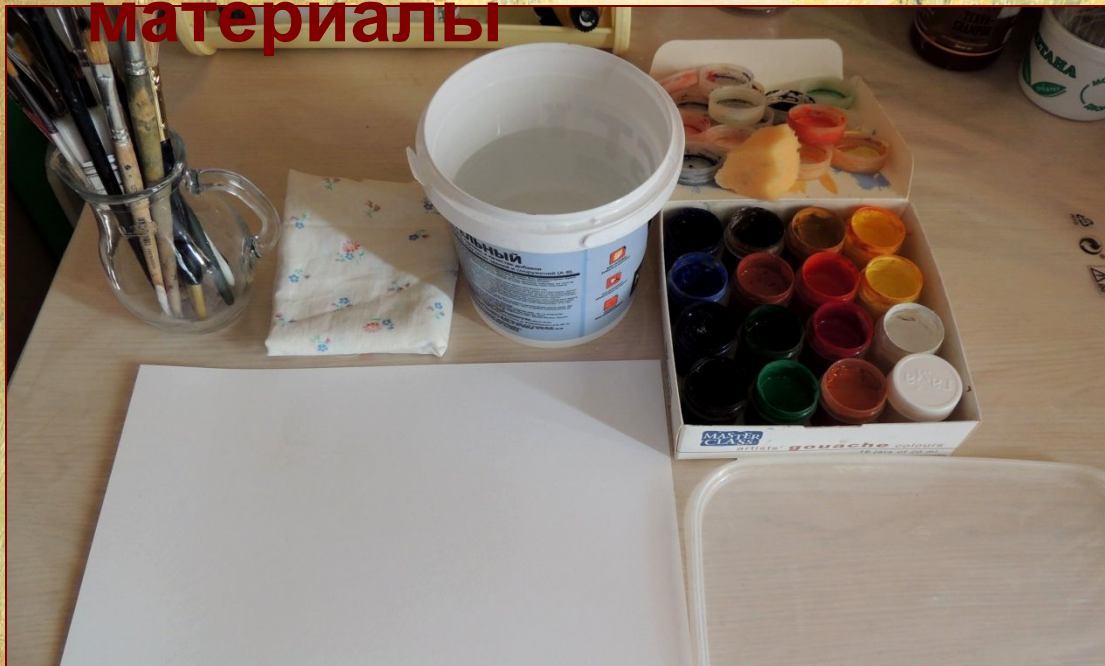


Рисуем одуванчики



Инструменты и материалы



1. Гуашь (Должна быть свежая, не сухая. Если всё же краска загустела, необходимо налить в баночку небольшое количество чистой воды и плотно закрыть. Через сутки перемешать).
2. Банка для воды (Должна быть достаточно большой и устойчивой).
3. Палитра (Ровная, без углублений. Подойдёт неглубокая белая тарелка, крышка...)
4. Бумага (Плотная, формат А4).
5. Кисти (Синтетика, щетина круглая. Щетину может заменить кусочек

Кисти

художественные

Для работы с гуашью подойдут синтетические кисти. Они мягкие, но достаточно упругие. Можно также применять кисти из щетины. Мягкие натуральные кисти (белка, пони) предназначены для работы акварелью. Гуашью ими рисовать очень трудно. У ребёнка не всё будет получаться.



Синтетические кисти
щетины



Кисти из

Итак,

ПРИСТУПИМ...



Составим палитру цветов, необходимых для работы (белый, синий, травяной зелёный, жёлтый). Если в наборе нет травяного зелёного, его можно получить смешав изумрудный и охру.

Смешаем синие цвета с белым таким образом, чтобы получились разные оттенки по светлоте и

Запомните важное правило: гуашь не любит много воды, её не нужно разводить до водянистости. Мазок должен ложиться легко, ровным слоем, но через него не должна просвечиваться бумага.

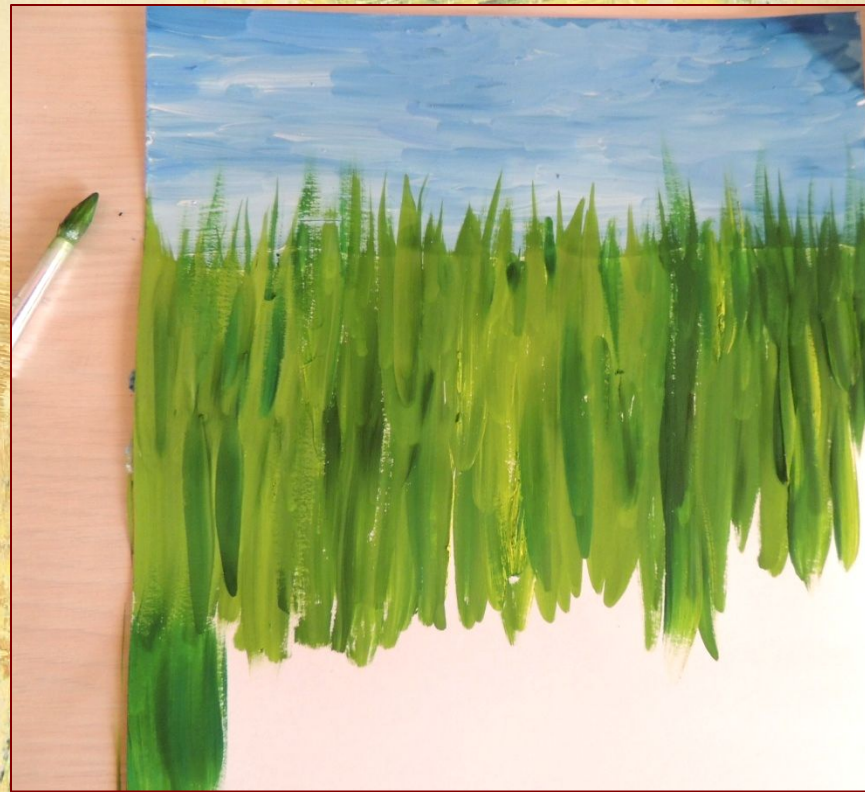


Рисуем



Кладём лист бумаги вертикально. Накладываем мазки горизонтально плоской либо круглой кистью среднего размера, поочерёдно набирая синие краски разных оттенков и светлоты. При этом вверху небо должно получиться темнее, чем внизу. Оно будет занимать $\frac{1}{3}$ всей высоты формата. Для получения более интересных переходов цвета, на кисть можно набирать одновременно краску

Рисуем травку...



Травку рисуем быстрыми отрывистыми мазками снизу вверх, также поочерёдно набирая краску разных оттенков. На заднем плане (вверху)

Важно! Не забывайте снимать лишнюю влагу о тряпочку каждый раз, когда вам необходимо

Небо и травка



Для осветления травки используйте желтую краску и совсем немного белой.

Избыточное количество белой краски сделает зелень блёклой, невыразительной.

Рисуем одуванчики...



Берём тонкую кисть и намечаем стебли. Они у одуванчиков прямые, светло зелёного цвета. Со стороны света вдоль всего стебелька проводим мазок жёлтой краской с добавлением белой.

Рисуем

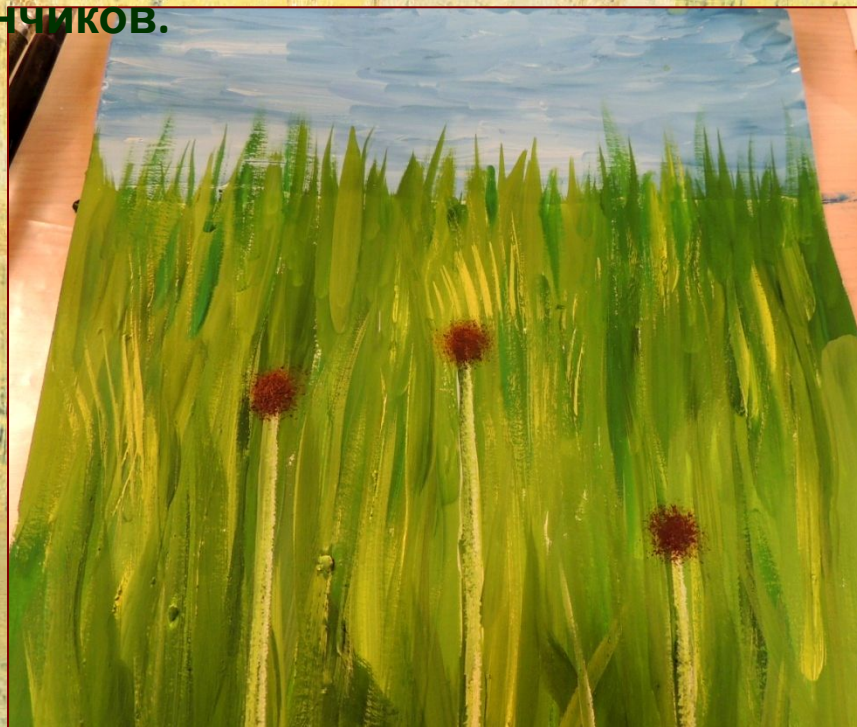
одуванчики...

Кладём на палитру немного коричневой гуаши.

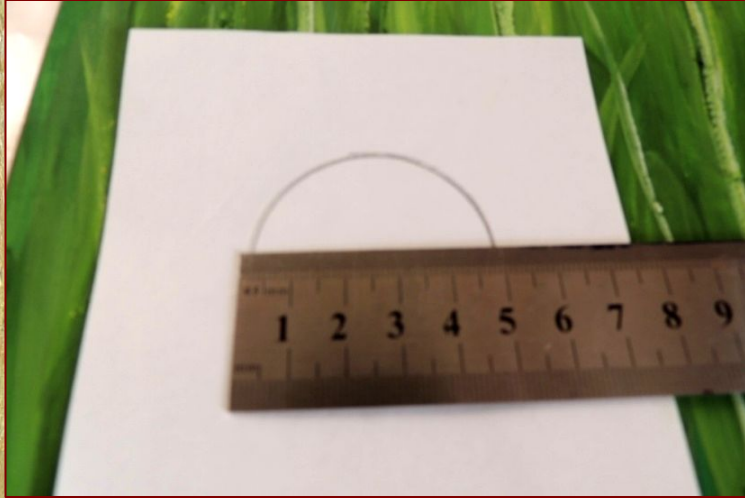
Набираем немного краски на сухую жёсткую кисть,

держа её при этом вертикально (можно использовать ватную палочку).

Не меняя Положения кисти в верхней части стеблей мазками-тычками делаем серединки одуванчиков.

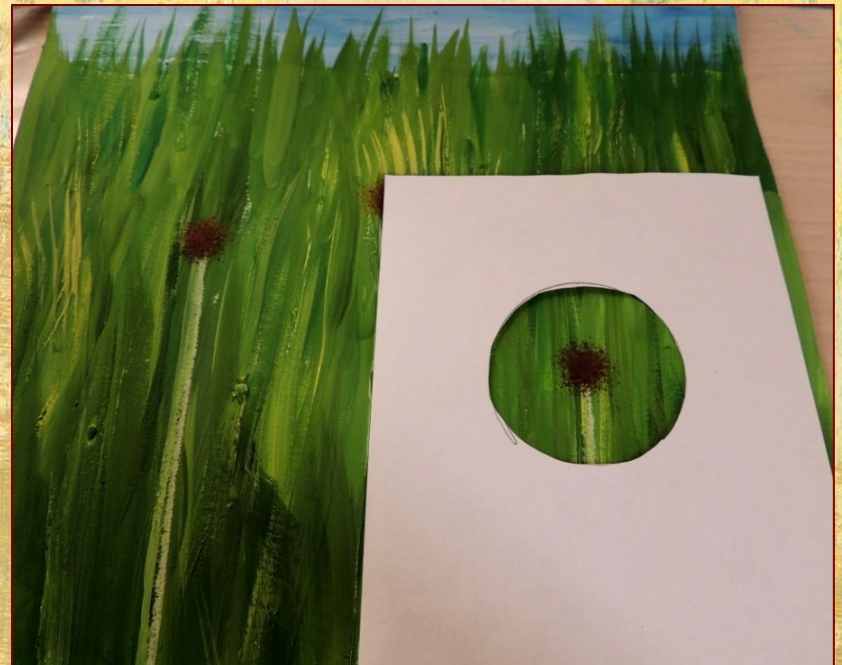


А теперь, самое интересное...



Берём небольшой листочек тетрадной либо офисной бумаги размером 10*10 см. В центре чертим окружность диаметром 5 см. (можно обвести доньшко подходящего цилиндрического предмета.) Вырезаем, как показано на примере.

Накладываем трафарет на рисунок таким образом, чтобы серединка одуванчика размещалась в центре окружности.



Продолжаем



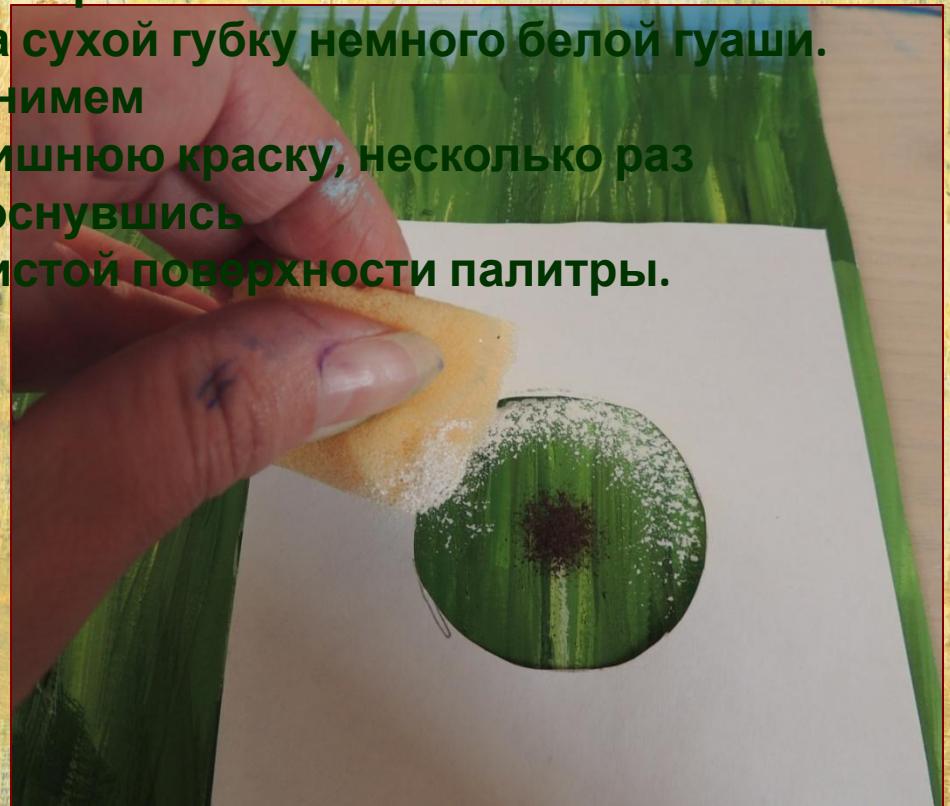
Придерживая трафарет, нанесём лёгкими касаниями краску по окружности так, чтобы сквозь неё просматривалась травка. А затем, не набирая краску, слегка «припылим» середину (почти не затрагивая центр).

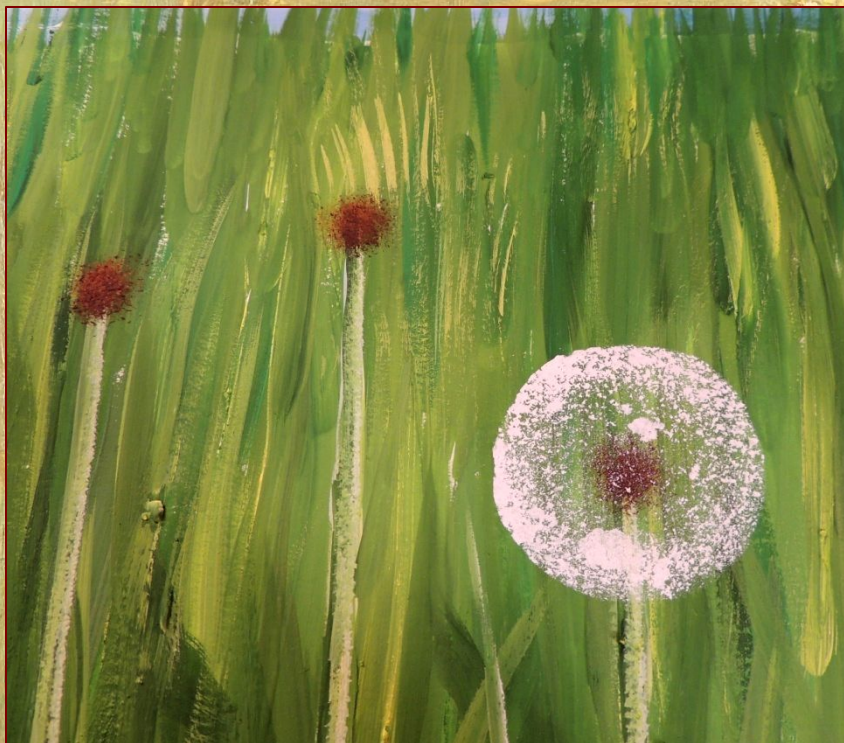
Оторвём от губки небольшой кусочек (в месте разрыва поверхность получится шероховатой).

Свернём губку шероховатой поверхностью наружу так, чтобы получился спонж. Наберём

на сухой губку немного белой гуаши.

Снимем лишнюю краску, несколько раз коснувшись чистой поверхности палитры.





**Один одуванчик готов.
Аналогично
рисует шапочки остальных
цветов.**

**Далее самой тонкой кистью (№0)
делаем несколько мазков-
штрихов
разной длины таким образом,
чтобы
они расходились от центра в
стороны.
Если нет тонкой кисти, можно
попробовать это сделать при**





Результат

Т...

Вот такие симпатичные одуванчики получились. Для того, чтобы ещё больше оживить рисунок, можно дополнить его деталями: семенами-воланчиками, которые уносит ветер, травкой на переднем плане, божьей коровкой на листике и т.д.

Моя палитра



**СПАСИБО
ЗА
ВНИМАНИЕ**

