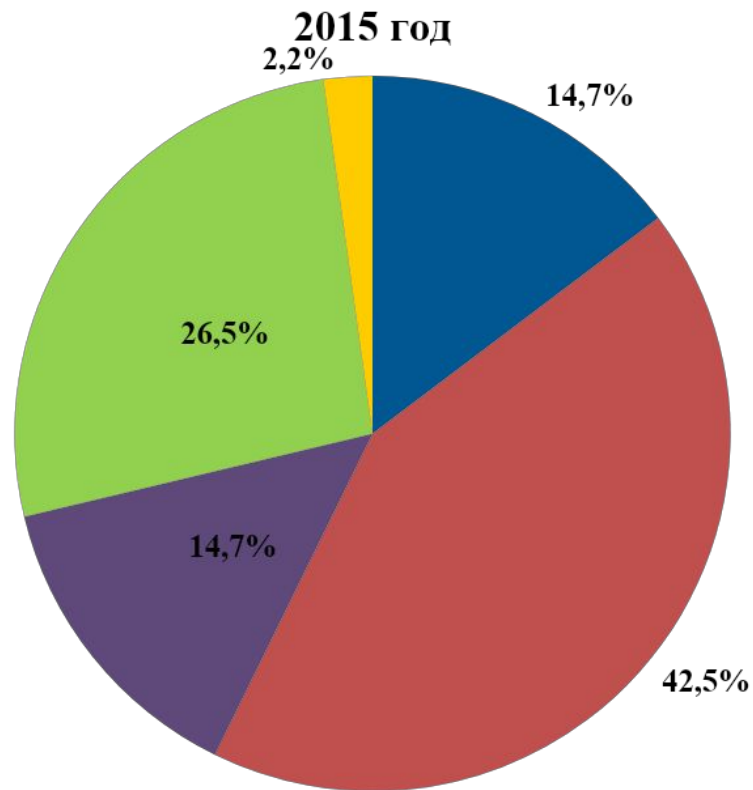
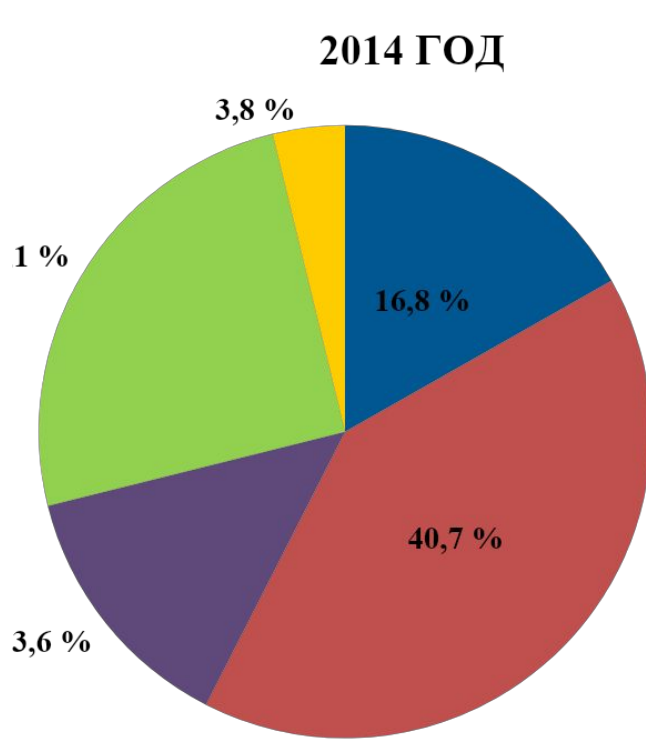


Структура переработки молока в 2015 год в сравнении с 2014 годом

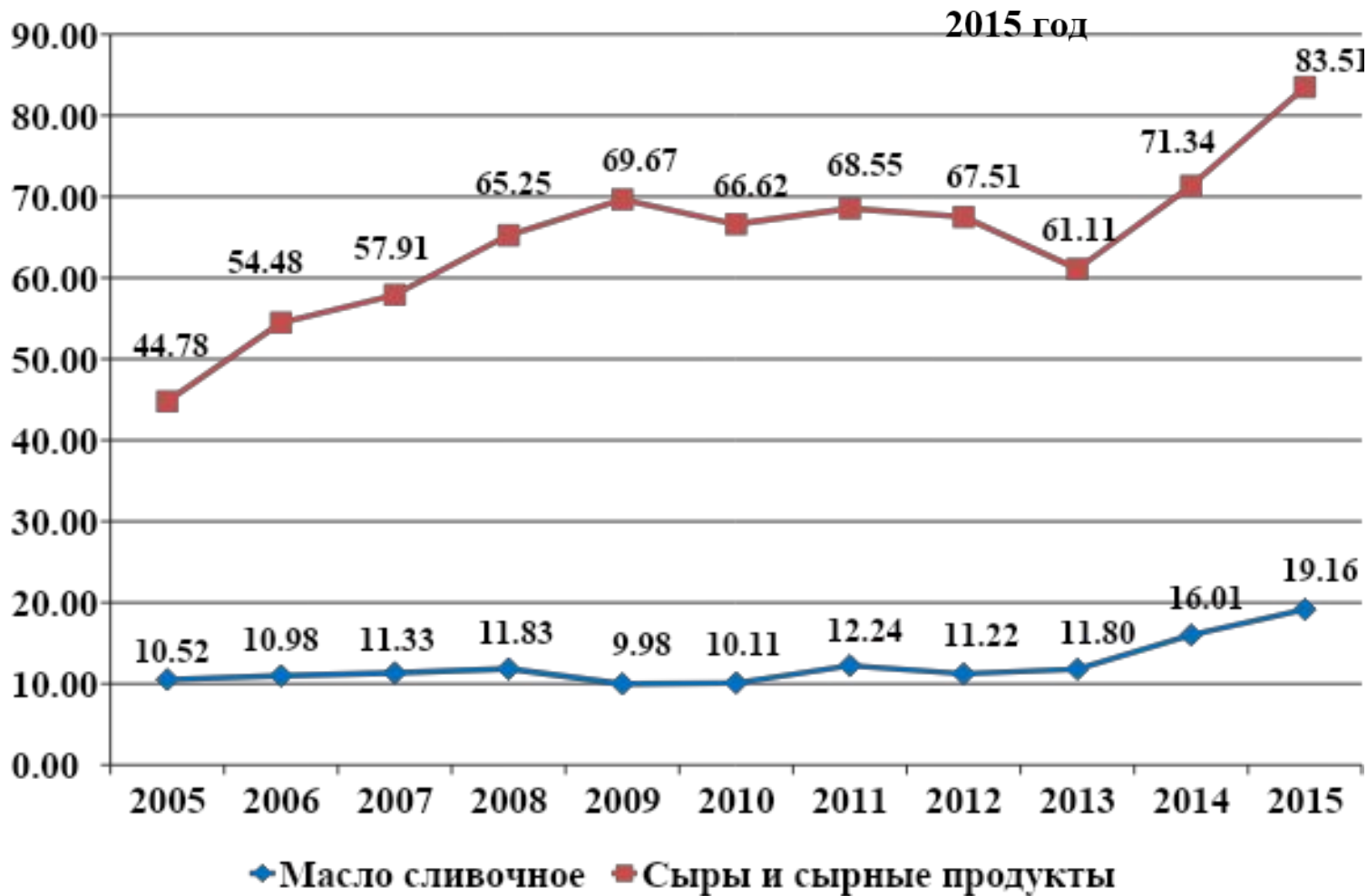


- Цельномолочная
- Сыры
- Сырные продукты
- Масло сливочное
- Сухое молоко цельное

Производство молока в России, СФО и Алтайском крае в 2011-2015 гг., тыс. тонн

Регион	2005 г.	2011г.	2012 г.	2013 г.	2014 г.	2015 г.	2015 г. в % к 2014 г.
Россия	31069,9	31 645,5	31 831,2	30 660,7	30 790,9	30 781,1	99,97
СФО	5446,9	5 725,8	5 582,9	5 303,9	5 398,2	5383,0	99,7
Алтайский край	1317,7	1 451,8	1 444,1	1364,0	1414,9	1414,9	100,0
в т.ч. в сельхозпредприятиях	584,1	625,2	609,7	531,0	548,2	529,2	96,5
у населения	711,0	794,5	799,5	793,7	825,3	835,8	101,3
КФХ и ИП	22,6	32,1	34,9	39,4	41,4	49,9	120,5

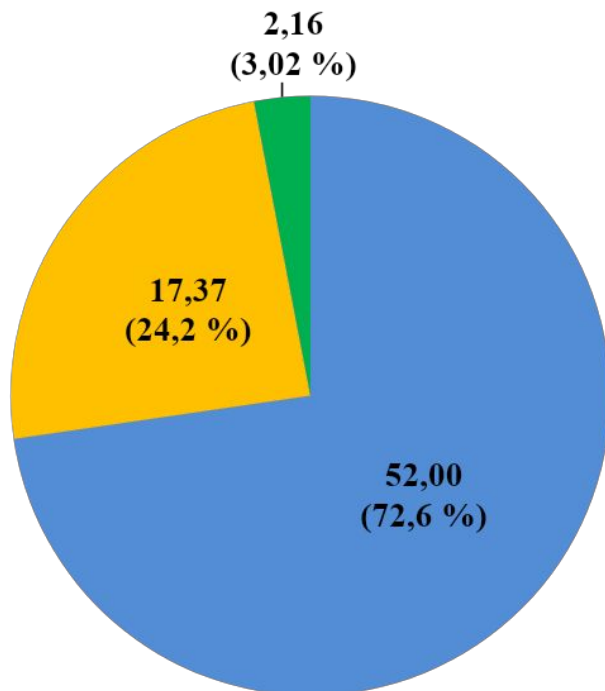
Динамика производства сливочного масла и сыра в 2005-2015 г.г., тыс. тонн



Структура производства сыров в Алтайском крае 2014-2015 гг., тонн

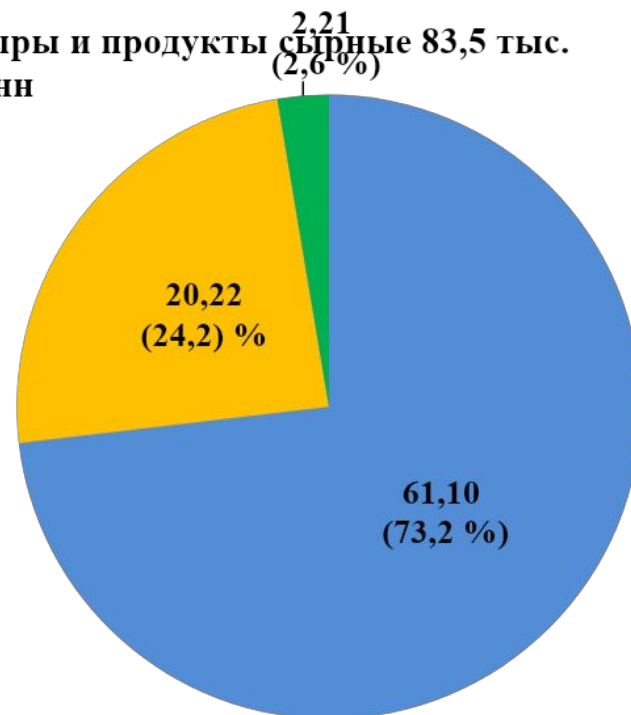
2014 год

Сыры и продукты сырные 71,5 тыс. тонн



2015 год

Сыры и продукты сырные 83,5 тыс. тонн



- Сыры сычужные
- Продукты сырные
- Сыр плавленый