

Конкурс-выставка: «Героический Севастополь- Северная сторона»

Составители:

*Руководитель кружка, педагог
дополнительного образования:*

Н. В. Чередниченко

Педагог-организатор:

Л. В. Захарова

2018 год

Екатерининская миля





Васечкина Елизавета, 12 лет

- 10 февраля 1784 года Екатерина II издает указ:
- «Я, Екатерина II, сим указом изъявляю волю Нашу генерал-губернатору князю Потемкину: устроить крепость большую, где ныне Ахтияр, и величать ее Севастополь!



Рожкова Полина, 8 лет

Екатерининская миля — это дорожный знак, который представляет собой каменную шестигранную стелу. По повелению князя Григория Потемкина ее устанавливали через каждые десять верст на пути следования императрицы Екатерины Великой из Санкт-Петербурга в Крым.

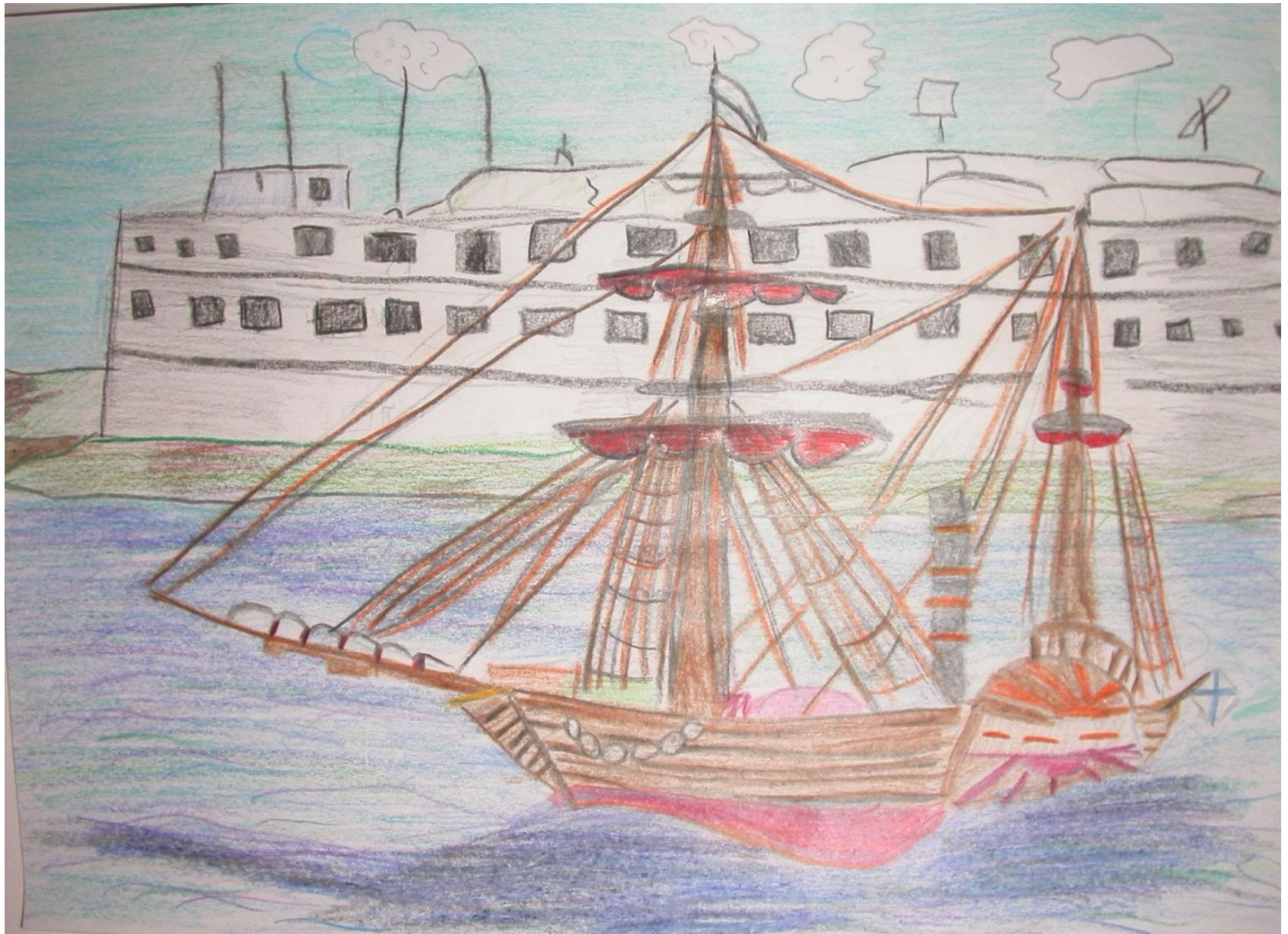


Гончарова Тамара, 7 лет

В настоящее время по всему Крыму сохранилось не более пяти "миль". Одна такая миля находится в Севастополе на Северной стороне, в парке Учкучевка датируется 1786 годом и считается также старейшим каменным сооружением города.

Константиновская батарея

An aerial photograph of the Constantinian Battery, a coastal fortification in the Crimean Peninsula. The battery is a large, rectangular structure built into a cliffside overlooking the sea. The surrounding area is a mix of green vegetation and sandy terrain. The sky is clear and blue.



Гулитов Андрей, 12 лет

Константиновская батарея — использовалась в обороне Севастополя в Крымскую войну, а также в Великую Отечественную войну. **Основная функция Константиновской батареи заключалась в защите входа на рейд — первая линия обороны.** Сейчас на территории Константиновской батареи создан музей.



Ноздрина Дарья, 13 лет

Константиновская батарея — оборонительное сооружение в форме подковы, которое расположено на Константиновском мысу. Была построена, в 1834-1846 годах.



. Шустова Анастасия, 9 лет

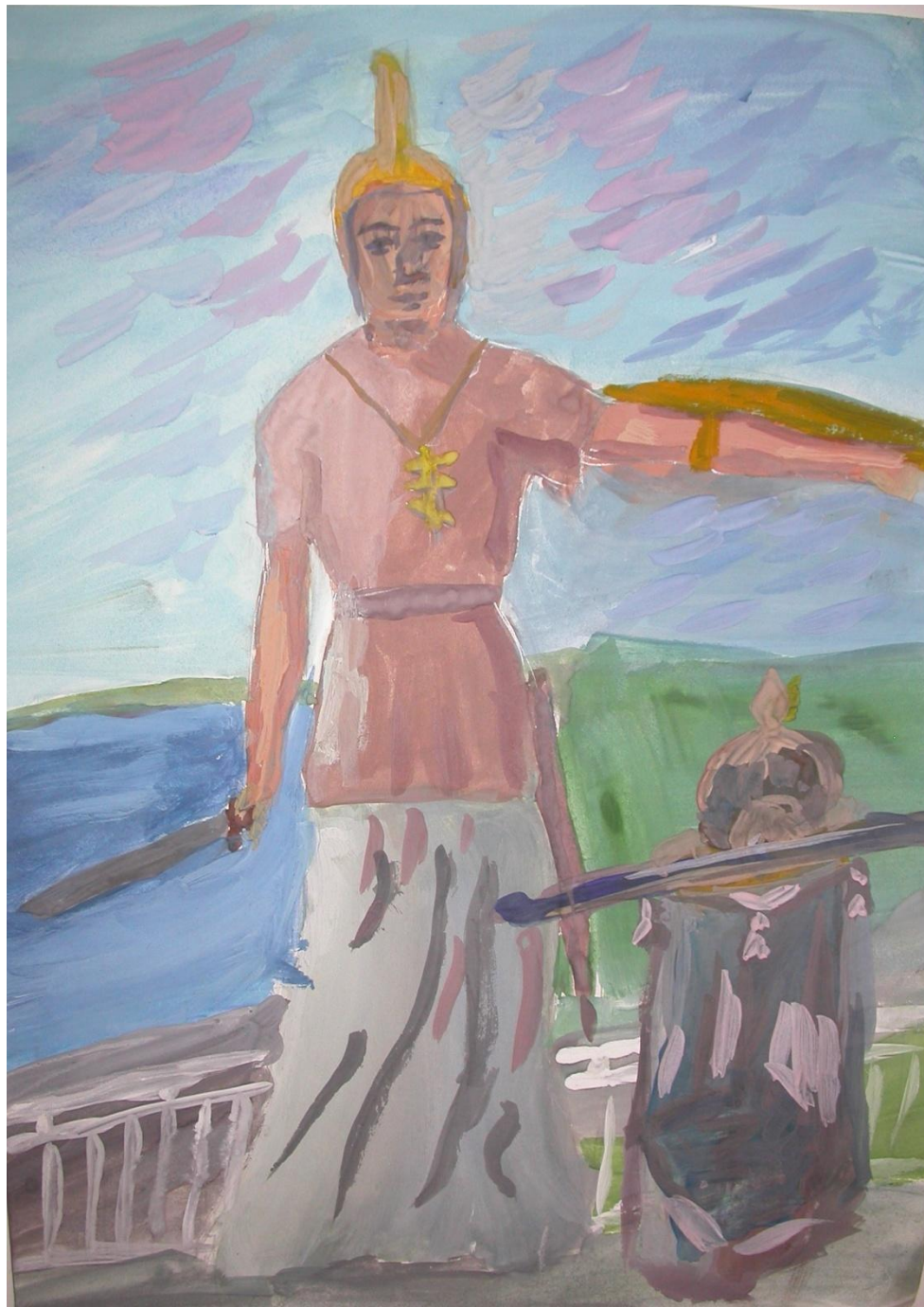
- В годы Великой Отечественной войны на Северной стороне шли ожесточённые бои с фашистами, рвавшимися к Северной бухте.
- Дольше всех держался «маленький Севастополь» - так называли тогда севастопольцы старую Константиновскую батарею. В дни обороны на этой батарее располагался опорный пункт обороны Северного района, которой командовал капитан 3 ранга М.Е. Евсевьев.

-



Васечкина Елизавета, 12 лет

- 70 человек отражали атаки во много раз превосходящих сил противника, обеспечивая ценой своих жизней выход последних судов из бухты. На рассвете 24 июня горстка оставшихся в живых воинов по приказу командования переправились на Южную сторону Севастополя, взорвав оборудование и боезапас.
- После освобождения Севастополя во внутреннем дворе Константиновского форта появилась братская могила отважных воинов - защитников батареи, погибших летом 1942 года.



Катречко Богдан,
10 лет

- Ежедневно ровно в 12 часов с Константиновской батареи, которую называют рavelином, раздаётся пушечный выстрел. Старинная флотская традиция заведённая в городе ещё в 1819 году, была недавно снова возрождена. На Матросском клубе в центре Севастополя в это время звучат куранты и мелодия «Легендарный Севастополь».

Михайловская батарея

An aerial photograph of a coastal area, likely a military installation. The image shows a large, irregularly shaped landmass with a dark, possibly paved or built-up area in the center. The surrounding water is a deep blue, and the sky is a lighter blue. The text 'Михайловская батарея' is overlaid on the image in a bold, black font.



Гулитов
Андрей,
12 лет

- По проекту 1834 года, который разработал полковник К. И. Бюрно, вместе с Константиновской батареей были построены ещё 4 форта, из которых до наших дней сохранился только [Михайловский форт](#), который также расположен на Северной стороне Севастополя.



Переверзева Вероника, 9 лет

Батарея представляет собой П-образную двухъярусную береговую приморскую крепость.

Общая длина крепости 205 метров.

Наружные стены имеют толщину 1,8 метра.



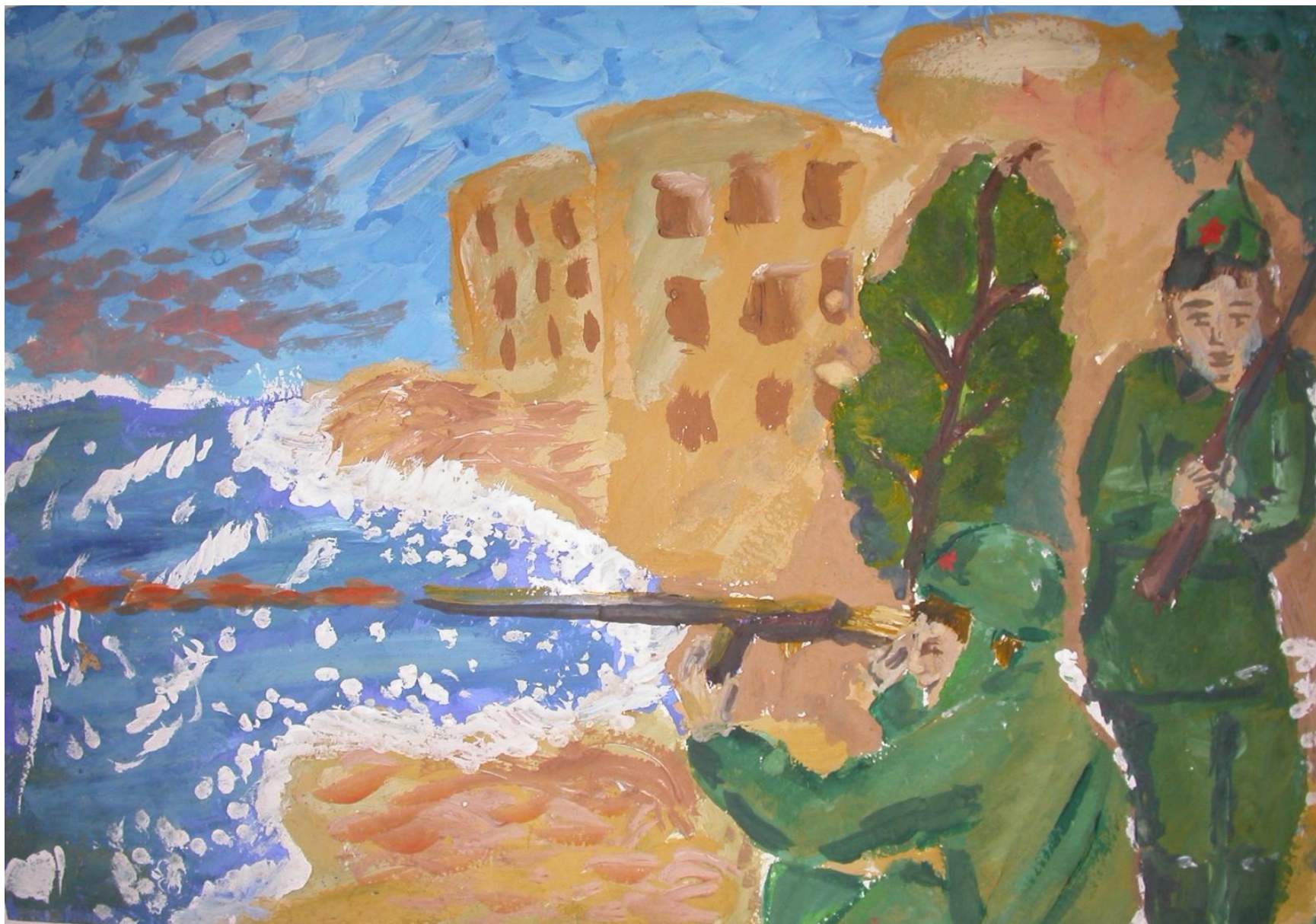
Ноздрин Дарья, 13 лет

Но именно сюда, к башне Михайловского форта, протянулся с противоположного берега понтонный, из деревянных плотов мост, по которому отошли защитники Севастополя. Общая длина моста составляла 960 метров, при ширине 11 метров



Калачева Ангелина,
10 лет

В период второй обороны Севастополя во время Великой Отечественной войны на территории Михайловского форта был также создан опорный пункт обороны Северной стороны под командованием капитана Р. Хайрулина.



Шустова Анастасия, 9 лет



Фефелова Ксения, 8 лет

- Михайловская батарея, это строгое и внушительное строение с монументальными стенами, просторными казематами с элементами крепостной архитектуры - одно из немногих сохранившихся до наших дней фортификационных сооружений середины XIX века.

An aerial photograph of a coastal region, likely in the Arctic or Antarctic, showing a bay and a peninsula. The water is a deep blue, and the land is a lighter, textured blue. The text is overlaid on the left side of the image.

Памятник морякам парохода «Веста»



Долгова Дарья,
8 лет

На улице Михайловской, недалеко от сооружений Михайловской батареи, стоит памятник морякам парохода «Веста», последовавшим примеру экипажа легендарного брига «Меркурий».



Глот Татьяна, 15 лет

- 1877 г. в районе Констанцы "Веста" встретила с быстроходным турецким броненосцем "Фетхи-Буленд", имевшим мощную броню и сильную артиллерию. Хорошо сознавая преимущество противника, капитан-лейтенант Баранов все же решил принять бой.



Долгова Дарья, 8 лет

- Неравный поединок длился пять часов. "Веста" несла потери, было много раненых, в том числе и сам командир. На корабле начался пожар, но ни у кого не возникало мысли об отступлении. Удачными выстрелами русские сначала вывели из строя башню броненосца, затем вызвали мощный взрыв. Окутанный клубами черного дыма, "Фетхи-Буленд" вынужден был отступить.



Рожкова Полина, 8 лет

- С изрешеченным флагом, с многочисленными пробоинами в корпусе "Веста" вернулась в родной порт победительницей.
- Погибших героев похоронили на Михайловском кладбище на Северной стороне. В 1886 г. на их братской могиле был сооружен памятник - массивный четырехгранный крестообразный пилон, установленный на широком ступенчатом постаменте. В основании пилона вмонтированы чугунные ядра.

Братское кладбище



Рындина Полина, 15 лет

*Какой тут дышит мир! Какая славы
тризна*

*Средь кипарисов, мирт и каменных
гробов!*

*Рукою набожной сложила здесь Отчизна
Священный прах своих сынов.*



Рындина Полина, 15 лет

На высоком холме –
Виден издалика –
Белый храм православный стоит.
Здесь святая земля,
Каждый камень ее
Кровью воинов наших омыт.



Алферова Анна,
12 лет

Здесь погребен бывший севастопольский
градоначальник и командир здешнего
порта контр-адмирал **Михаил
Николаевич Кумани**. На могиле его
изящный мраморный памятник с
мозаичным образом Архангела Михаила
под белым мраморным навесом.




Мельник Екатерина, 7 лет

*Счастливицы! Вышею пылали вы любовью:
Тут что ни мавзолей, ни надпись - все боец,
И рядом улеглись, своей залиты кровью,
И дед со внуком, и отец.*



Пархоменко Ева,
8 лет

- Над братскими могилами, выше, стоит храм-памятник, как вечный свидетель былого и как верный страж последнего убежища павших героев.
- Свято-Никольский в честь святителя Николая – покровителя моряков, является памятником всем тем, кто защищал Севастополь в Крымскую войну.

An aerial photograph of a city, likely Volgograd, Russia, showing a large monument in the foreground. The monument is a large, dark, rectangular structure with a central tower. The city is built on a riverbank, and the river is visible in the background. The image is in black and white.

Памятник 2-й Гвардейской армии



Фефелова Ксения, 8 лет

9 мая 1944 г. воины 2-й гвардейской армии освободили Северную сторону и, форсировав Севастопольскую бухту, освободили Севастополь.



Благородова
Вероника, 9 лет

- Уже 15 мая на мысе Кордон, воины 2-й гвардейской армии заложили памятник. Интересно отметить, что высота памятника равна 19,44 метра не случайно: это цифровое значение соответствует году освобождения Севастополя.
- Двадцатиметровый обелиск хорошо виден с Приморского бульвара, с [Малахова кургана](#). У памятника находится братская могила, в которой похоронены герои. С этого места открывается неповторимый вид на Севастопольскую бухту и центр города.

Спасибо за внимание!



Mahachek