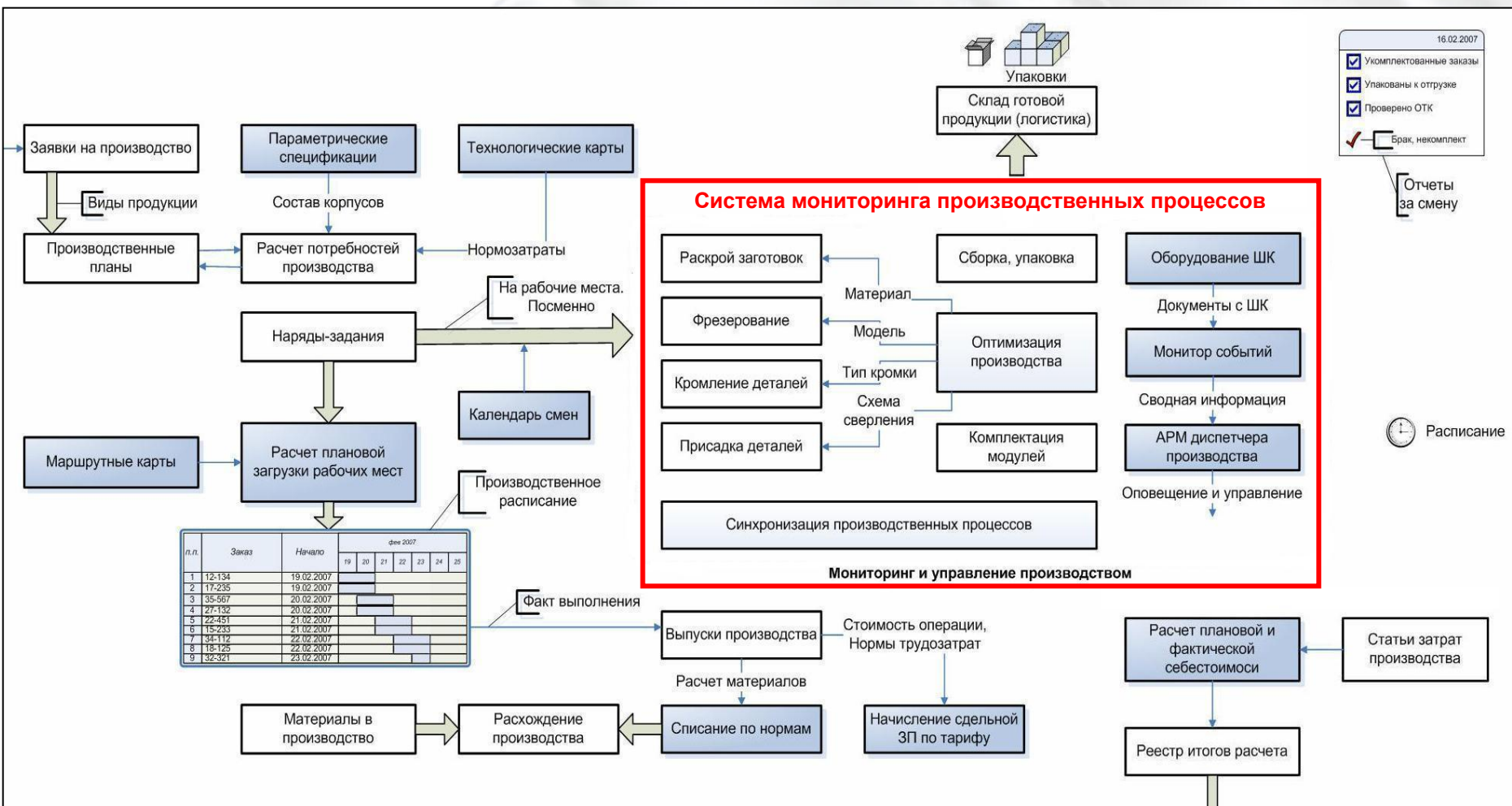


Схема основных бизнес-процессов в производстве.



Программный модуль
«Производство»

Программный модуль
«Логистика. Монитор
мест хранения»

Программный модуль
«Рентабельность и
себестоимость»

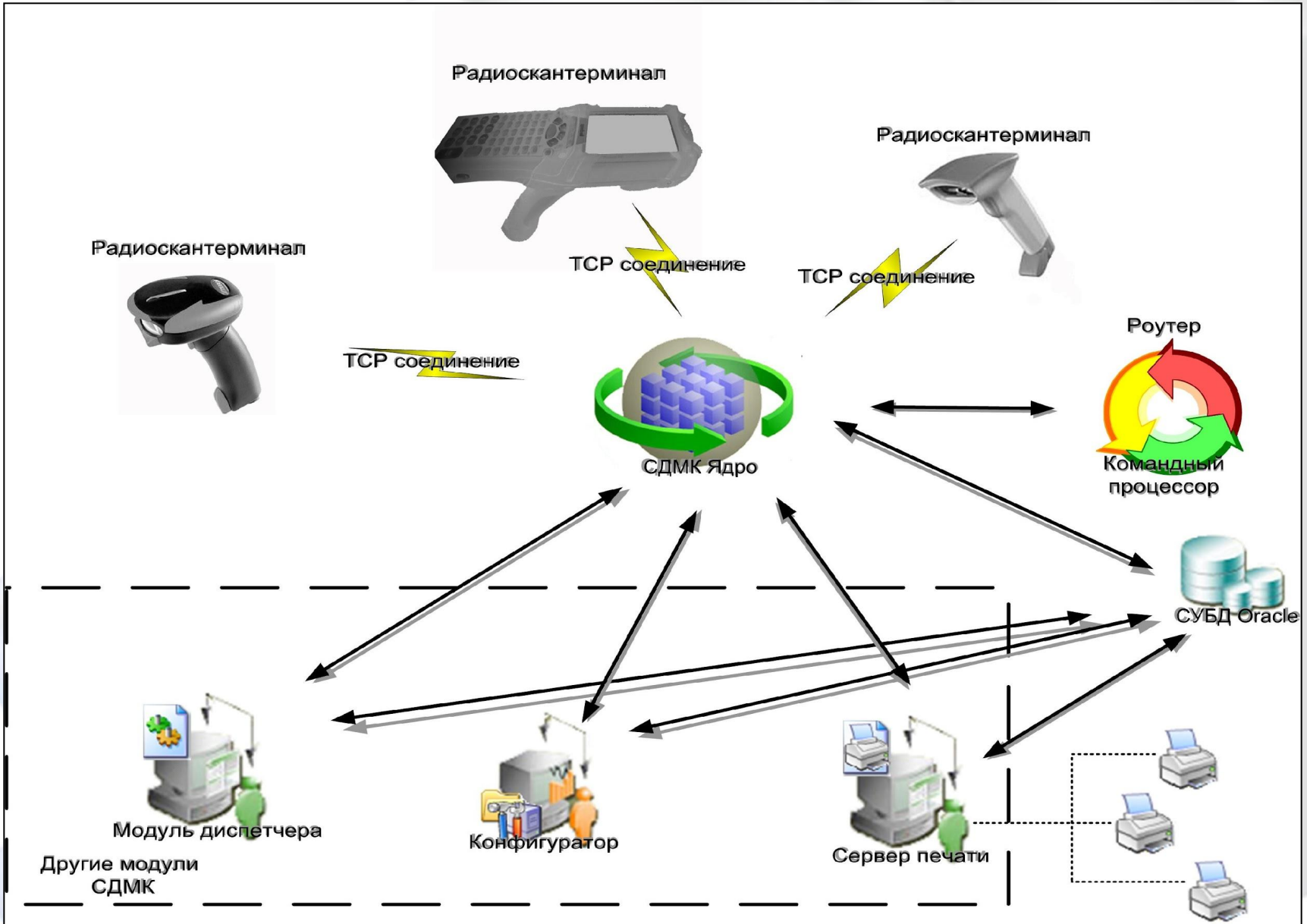
16.02.2007

- Укомплектованные заказы
- Упакованы к отгрузке
- Проверено ОТК
- Брак, некомплект

Отчеты за смену

Расписание

Базовые процессы



Справочники СДМК

Справочник терминалов

N:	Название	Тип PCT
1	PCT эмулятор	SYMBOL
2	Symbol	SYMBOL
3	Opticon	SYMBOL
4	Opticon 1	SYMBOL
12	Сканер	FORMULA
14	Сканер 1	SYMBOL

Справочник модулей

Название	IP	Порт	№ модуля	Тип модуля	№ типа
Роутер	192.168.10.11	6000	000	Роутер	0
Командный процессор	192.168.10.11	6001	000	Командный процессор	3
Конфигуратор	192.168.10.11	6002	000	Конфигуратор	6
Диспетчер	192.168.10.11	6003	000	Диспетчер	2
Сервер печати	192.168.10.11	6005	000	Сервер печати	4

Справочник событий

N:	Название
1	Прием терминала ответственным лицом
2	Возврат терминала ответственным лицом
3	Регистрация терминала на РМ
4	Снятие регистрации терминала на РМ
5	Регистрация сотрудника на РМ
6	Снятие регистрации сотрудника на РМ
20	Запрос информации состояния терминала
22	Запрос пароля администратора
101	Изменение состояния документа
103	Информация о деталях комплекта
104	Печать наклейки
105	Печать наклейки
106	Комплектация
108	Сборка
109	Операция ТК
112	Начало работы
113	Конец работы
5000	Получить изображение сборочной единицы

Справочник сотрудников

Должности	Фамилия	Имя	Отчество	ШК
Директор	Ежов	Игорь	Дмитриевич	ST0000001046
Кладовщик	Иванов	Иван	Иванович	ST0000001044
Логист	Петров	Василий	Сидорович	ST0000001045
Менеджер по снабжению				
Менеджеры по заказам				
Начальник производства				
Рабочий на производстве				
Технологи				

Конфигуратор.

Перечень
рабочих мест

Обработчик
событий

Конфигуратор СДМК - [Рабочие места]

Справочники Сервис Перезапуск Окно Справка Выход

Рабочие места | Типы рабочих мест | События | Обработчики

Участок: Цех изготовления деталей корпусов

№: РМ	Название РМ	Штрих-код	Тип РМ	№: типа
Участок : Цех изготовления фасадов				
2	Фрезеровка	RM0000000022	Фрезеровка	5
9	Фасады. Пресс	RM0000000029	Прочее	7
20	Фрезерный криволинейный	RM0000000040	Фрезеровка	5
24	Фрезер под швальбы	RM0000000044	Фрезеровка	5
29	Усорезная пила	RM0000000049	Фрезеровка	5
30	Фрезер пазовальный	RM0000000050	Фрезеровка	5
31	Фасады Склейка	RM0000000051		
34	Пресс гидравлический	RM0000000054	Прочее	7
35	Обрабатывающий центр	RM0000000055	Фрезеровка	5
Участок : Цех сборки и упаковки				
8	Раскроечный станок	RM0000000028	Раскрой	1
19	Холодильник рефрижераторного типа	RM0000000039		
23	Сверлильный по стеклу	RM0000000043		
32	Компрессор воздушный	RM0000000052		
37	Фасады Петлёвка	RM0000000057	Фрезеровка	5
42	Холодильник рефрижераторного типа	RM0000000062		
45	Фасады Установка	RM0000000065	Фрезеровка	5
132705	Комплектовка деталей	RM0000000125	Комплектовка	13
132710	Сборка	RM0000000126	Сборка	12
134136	Упаковка	RM0000000128	Упаковка	9
134152	Установка фасадов	RM0000000130	Сборка	12

Настройка событий:

№: События	Название	Обработчик	№: обрабо...
3	Регистрация терминала на РМ	Регистрация терминала на рабочем месте	3
4	Снятие регистрации терминала на РМ	Разрегистрация терминала на рабочем месте	4
5	Регистрация сотрудника на РМ	Регистрация сотрудника на рабочем месте	5
6	Снятие регистрации сотрудника на РМ	Разрегистрация сотрудника на рабочем месте	6
105	Печать наклейки	Печать наклейки	105
108	Сборка	Сборка	108
5000	Получить изображение сборочной единицы	Получить изображение сборочной единицы	5000

Рабочие места | Ресурсы: 192.168.10.11

Журнал событий.

Журнал событий												
Режим просмотра: Фильтр <input type="text" value="Показать панель группировки"/>												
События без ошибок												
Drag a column header here to group by that column												
Дата	PM	PM №	PCT	PCT	Событие	Событи	ШК	ШК добав.	Кол-е	Сотрудник/ОЛ	Отпр	
24.06.2008 16:43:36	Сборка	132710	PCT эмулятор	1	Изменение состояния документа	101	150001347060000016		0	Иванов П.Н.	PCT	
24.06.2008 15:55:26	Сборка	132710	PCT эмулятор	1	Регистрация терминала на РМ	3	RM0000000125		0	Иванов П.Н.	PCT	
24.06.2008 15:55:26			PCT эмулятор	1	Запрос информации состояния терминала	20			0	Иванов П.Н.	PCT	
24.06.2008 15:31:44			PCT эмулятор	1	Прием терминала ответственным лицом	1	ST0000001705		0	Иванов П.Н.	PCT	
24.06.2008 15:31:44			PCT эмулятор	1	Запрос информации состояния терминала	20			0		PCT	
23.06.2008 15:25:50	Комплектовка деталей	132705	Opticon	3	Комплектация	106	250000332581		0	Петров М.В.	PCT	
23.06.2008 15:16:54	Комплектовка деталей	132705	Opticon	3	Печать наклейки	105	000000033913		0	Петров М.В.	PCT	
23.06.2008 14:26:50	Комплектовка деталей	132705	Opticon	3	Регистрация терминала на РМ	3	RM0000000126		0	Петров М.В.	PCT	
23.06.2008 14:25:26			Opticon	3	Запрос информации состояния терминала	20			0	Петров М.В.	PCT	
23.06.2008 14:24:50			Opticon	3	Прием терминала ответственным лицом	1	ST0000001705		0	Иванов П.Н.	PCT	
23.06.2008 14:24:24			Opticon	3	Запрос информации состояния терминала	20			0	Петров М.В.	PCT	
15.06.2008 16:31:27	Упаковка	134136	Opticon	3	Печать наклейки	105	25000332158		0	Петров М.В.	PCT	
15.06.2008 16:12:40	Упаковка	134136	Opticon	3	Печать наклейки	105	25000332157		0	Петров М.В.	PCT	
15.06.2008 16:12:38	Упаковка	134136	Opticon	3	Печать наклейки	105	25000332156		0	Петров М.В.	PCT	
15.06.2008 16:12:30	Сборка	132710	Opticon	3	Изменение состояния документа	101	250000332156		0	Петров М.В.	PCT	
15.06.2008 16:09:32	Сборка	132710	Opticon	3	Получить изображение сборочной единицы	5000	250000332156		0	Петров М.В.	PCT	
16												
Ошибочные события												
Drag a column header here to group by that column												
Дата	PM	PM №	PCT	PCT №	Событие	Событие №	ШК	Операци	Действи	Сотрудник/ОЛ	Отправитель	Комментарий
24.06.2008 15:40:45	Сборка	132710	PCT эмулятор	1	Изменение состояния документа	101	150001347070000016200006195			Иванов П.Н.	PCT	Документ не существует
24.06.2008 15:31:06			PCT эмулятор	1	Прием терминала ответственным лицом	1	ST0000001704				PCT	Сотрудник не существует
23.06.2008 16:47:36	Сборка	132710	Opticon	3	Изменение состояния документа	101	12345647875			Петров М.В.	PCT	Изделие с данным ШК не существует
23.06.2008 16:46:44	Сборка	132710	Opticon	3	Изменение состояния документа	101	5234523452345			Петров М.В.	PCT	Изделие с данным ШК не существует
4												

Эмулятор сканера.

Маршрутный лист N 1 Состояние: 3

Маршрутный лист

Маршрутный лист №: 1 **Дата:** 15.06.2008 **К.срок:**

Вид продукции: Навесной шкаф

Материал: ЛДСП Вяз классик 16мм **Заказ:** 13-040

Наименование операции	Штрих - код мониторинга
Сборка станд. Изделий	[Barcode]
Упаковка изделий	[Barcode]
Контроль ОТК	[Barcode]

РСТ эмулятор

Сканер

Начало работы Настройки ?

Штрих-код: 150001347060000016350134136

Автоматическая работа Обработать

Иванов П.Н. принял РСТ N:1
РСТ N:1 на РМ N:132705
Маршрутный лист N 1
Состояние: 3

Журнал событий

Журнал событий

Режим просмотра: Фильтр: Показать панель группировки

События без ошибок

Drag a column header here to group by that column

Дата	PM	PM №	РСТ	РСТ	Событие	Событие №	ШК	ШК доба	Кол-во	Сотрудник/ОЛ	Отг
24.06.2008 16:43:36	Сборка	132705	РСТ эмулятор	1	Изменение состояния документа	101	150001347060000016350134136		0	Иванов П.Н.	РСТ
24.06.2008 15:55:26	Сборка	132705	РСТ эмулятор	1	Регистрация терминала на РМ	3	RM0000000125		0	Иванов П.Н.	РСТ
24.06.2008 15:55:26			РСТ эмулятор	1	Запрос информации состояния терминала	20			0	Иванов П.Н.	РСТ
24.06.2008 15:31:44			РСТ эмулятор	1	Прием терминала ответственным лицом	1	ST0000001705		0	Иванов П.Н.	РСТ
24.06.2008 15:31:44			РСТ эмулятор	1	Запрос информации состояния терминала	20			0		РСТ

Терминал. Работа с маршрутными листами.

Маршрутный лист

Маршрутный лист №: Дата: К.срок:

Вид продукции:

Индекс потока:



Материал:

Заказ:

Наименование операции	Штрих - код мониторинга
Сборка станд. Изделий верхнего яруса	
Упаковка изделий нижнего яруса	
Контроль ОТК	

Интерфейс РМ

Изменение состояния документов

Штрих-код

Изменить состояние

Уведомление

ok



Маршрутный лист N 1
Состояние: 1

Назад

Состояние
выполнения
операции

Журнал ПЗ

Nº	U	Nº ПП	Nº Зак...	Операция	Тип опер...	Раб. ...	Участок	Примечание	Смена
198	15.0		13-040	Присадка(станок малый 4 шт)	Присадка	Alfa21T Це	Заготовительный це		Смена №2
199	15.0		13-040	Присадка-BHX 500	Присадка	BHX 500	Заготовительный це		Смена №2
200	15.0		13-040	Раскрой материала (центр)	Раскрой	HPL11	Заготовительный це		Смена №2
201	15.0		13-040	Раскрой материала фасад МДФ	Раскрой	HPL11	Заготовительный це		Смена №2
202	15.0		13-040	Сборка станд. Изделий верхнего яруса	Базовая	Упаковка	Сборочный цех		Смена №2
203	15.0		13-040	Сборка станд. Изделий нижнего яруса	Базовая	MPP 100/1	Сборочный цех		Смена №2
204	15.0		13-040	Упаковка изделий нижнего яруса	Конечная	Упаковка	Сборочный цех		Смена №2
205	15.0		13-040	Фрезерование фасад МДФ	Фрезеровка	BHC 250	Цех изготовления ф		
206	15.0		13-040	Шлифование фасад МДФ	Базовая		Цех изготовления ф		
207	15.0		13-040	Присадка ABD-100	Присадка	ABD 100	Заготовительный це		Смена №2
208	15.0		13-040	Комплектовка по типу сверления	Базовая	Комплекто	Заготовительный це		Смена №2
209	15.0		13-040	Межцеховое перемещение	Конечная	Участок м	Заготовительный це		Смена №2
210	15.0		13-040	Вырез под евронавес	Фрезеровка		Заготовительный це		Смена №2
211	15.0		13-041	Контроль ОТК	Конечная		Сборочный цех		Смена №2

Изменение
состояния
документов

Терминал. Комплектовка.

Информация о деталях

Артикул	Наименование	Высота	Ширина	Кол-во	ШК позиции
КН01.007	КН1Лев-Суш2(500) на 900	960	500	1	
ДТ.002	Стойка левая	960	320	1	
ДТ.010	Полка жесткая	467	300	1	
ДТ.013	Стенка задняя ДВП	958	478	1	
ДТ.011	Полка вставная	465	280	1	
ДТ.003	Стойка правая	960	320	1	
ДТ.008	Стакка (100мм)	467	100	1	



Информация о комплекте

Информация о комплекте

Штрих-код

SB0000329887

Получить

N компл. 0000329887

Состав:

Арт.: ДТ.002

Назв.: Стойка левая

Кол-во: 1

Арт.: ДТ.003

Назв.: Стойка правая

Кол-во: 1

Назад

Сообщение о начале комплектации

Состав спецификации

Операция

Комплектовка

Комплектовка и печать этикеток

Штрих-код документа

33914

Комплектовка по документу 33914 начата.

Комплектовка

Печать этикетки на сборку

Назад



SB0000001243

Терминал. Сборка.

Сборка и печать этикеток

Штрих-код документа
580000329887

Задание на сборку2 - начато
Сборка КН1Прав начата.
Состояние: 3 - на сборке

Сборка Чертеж

Печать этикетки на упаковку

Назад

Изменяет состояние модуля (на сборке, собрано).

При первом сканировании любого ШК модуля из этого заказа, рабочий начинает выполнение ЗАДАНИЯ на сборку данного заказа. При этом одновременно начинает операцию сборку отдельного модуля.

LORENA кухни

Упаковка №: 3

№ заказа: 13-040

Кол-во упаковок в заказе: 3

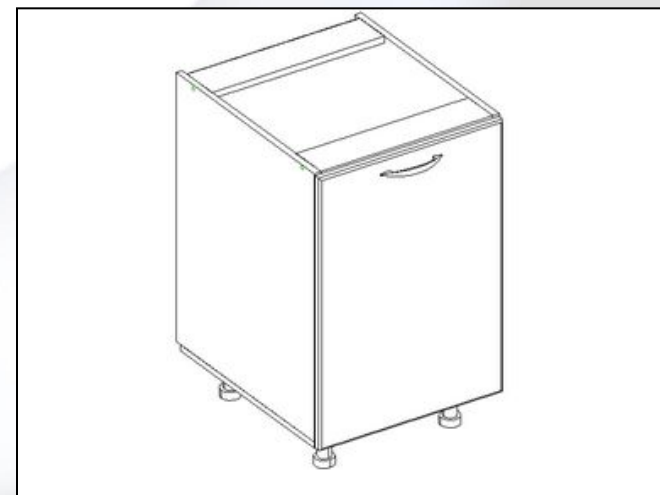
Дата выпуска _____

ОТК _____

Место заказа или



13-04000030004



Терминал. Контроль.

Норма

Изменение состояния документов

Штрих-код

180000001013

Изменить состояние

Уведомление

ok



Время выполнения одной из операции = 93,96 секунд, меньше нормы = 8106,12 секунд

Назад

Порядок

Изменение состояния документов

Штрих-код

343431412412412412

Изменить состояние

Уведомление

ok



Тип документа не соответствует типу РМ N37

Назад

Журнал ошибочных событий

Ошибочные события

Drag a column header here to group by that column

Дата	PM	PM №	PCT	PCT №	Событие	Событие №	ШК	Операция	Действие	Сотрудник/ОЛ	Отправ	Комментарий
23.06.2008 16:47:36	Фасады Петлёвка	37	Opticon	3	Изменение состояния документа	101	12345647875			Петров М.В.	PCT	
23.06.2008 16:46:44	Фасады Петлёвка	37	Opticon	3	Изменение состояния документа	101	5234523452345			Петров М.В.	PCT	

Мониторинг. Этикетки с ШК.

Сбор событий и выполн. операций

Штрих-код изделия
 ->

Заказ - 123-34342
 Всего операций в ТК - 6
 Текущая операция - 1
 ШК - 6775

Текущая оп. Сверловка

Начать

Следующая оп. Покраска

Назад

Сбор событий и выполн. операций

Штрих-код изделия
 ->

Заказ - 123-34342
 Всего операций в ТК - 6
 Текущая операция - 1
 ШК - 6775

Текущая оп. Сверловка

Закончить Отменить

Следующая оп. Покраска

Назад



Журнал событий

Режим просмотра: Фильтр Показать панель группировки

События без ошибок

Drag a column header here to group by that column

Дата	PM	PM №	PCT	PCT №	Событие	Событие №	ШК	Операция	Действ.	Сотрудник/ОЛ	Отправ
23.06.2008 17:53:22	PM контроль	3030	Opticon	3	Операция ТК	109	6775	Сверловка	Выполнено	Файзуллин Р.М.	PCT
23.06.2008 17:50:38	PM контроль	3030	Opticon	3	Операция ТК	109	6775	Сверловка	В процессе	Файзуллин Р.М.	PCT
23.06.2008 17:48:30	PM контроль	3030	Opticon	3	Начало работы	112	6775			Файзуллин Р.М.	PCT