

Архитектурно-конструктивный тип судов

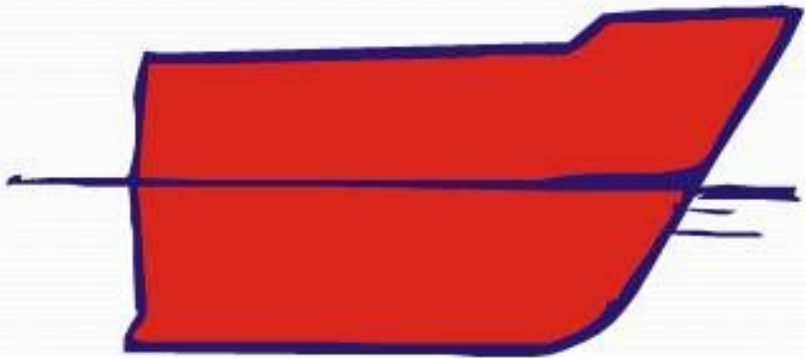
По архитектурно-конструктивному типу

- Число корпусов
- Количество и расположение надстроек
- Число палуб
- Расположение МКО



ТИПИЧНЫЕ ФОРМЫ НОСОВОЙ ОКОНЕЧНОСТИ МОРСКИХ СУДОВ

**Обыкновенный нос
транспортного судна**



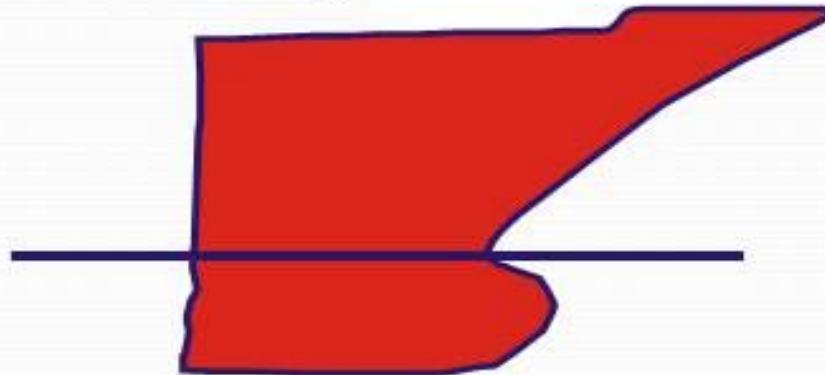
Нос ледокола



**Нос судна ледового
плавания**

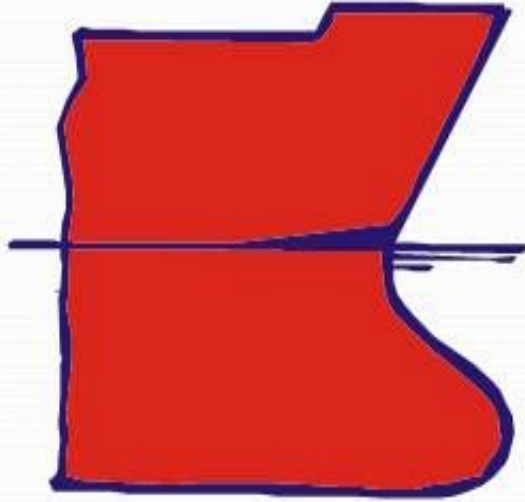


**Клиперский нос с
бульбом**

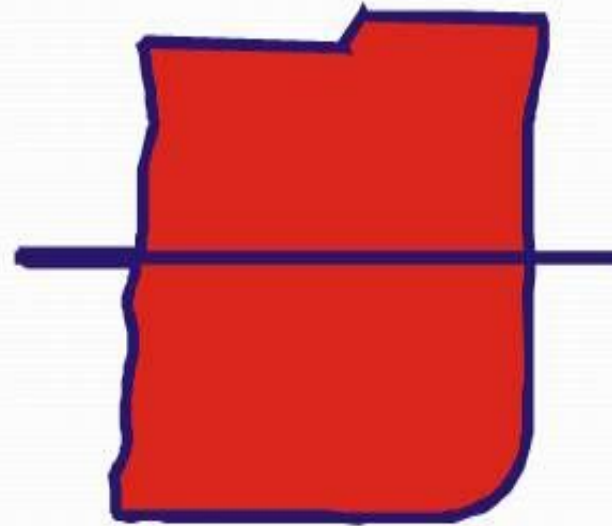


ТИПИЧНЫЕ ФОРМЫ НОСОВОЙ ОКОНЕЧНОСТИ МОРСКИХ СУДОВ

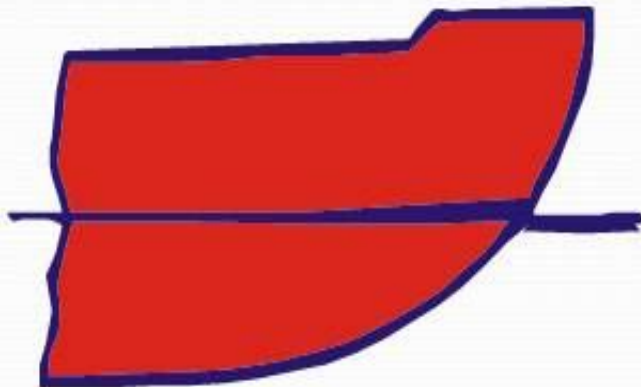
Бульбообразный нос



Цилиндрический нос

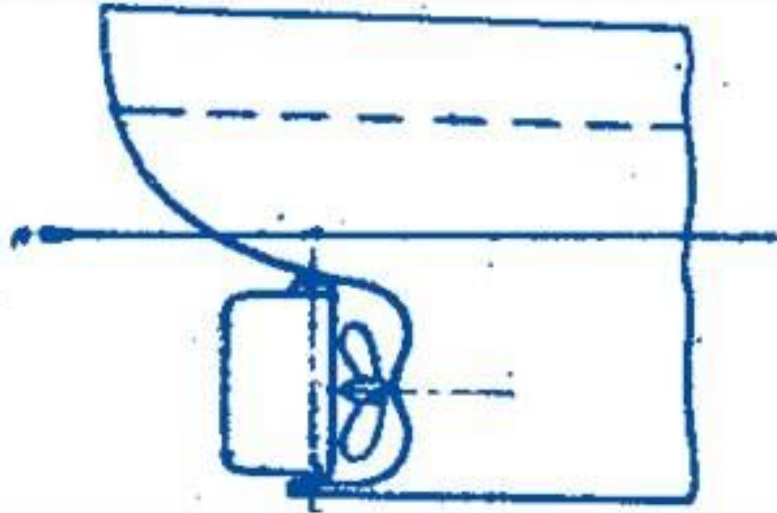


Ложкообразный нос

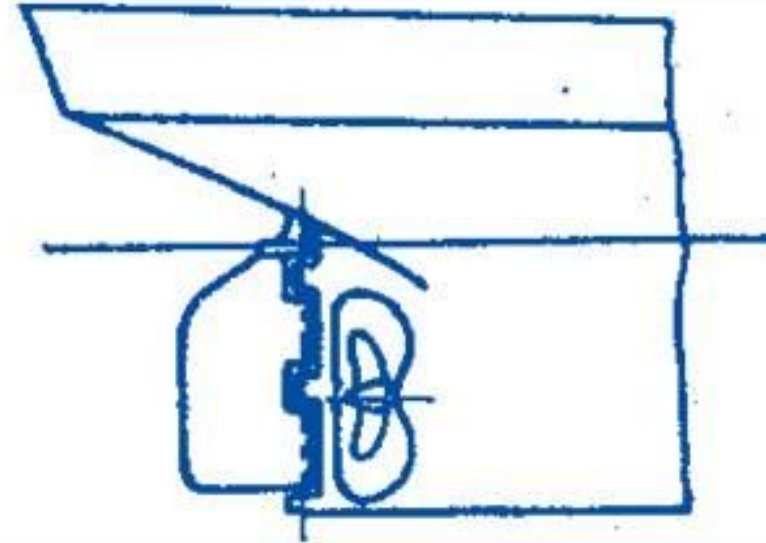


ТИПИЧНЫЕ ФОРМЫ КОРМОВОЙ ОКОНЕЧНОСТИ МОРСКИХ СУДОВ

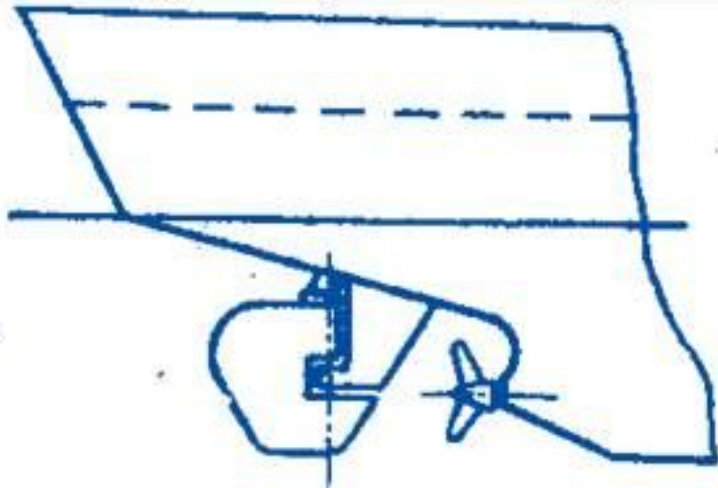
Крейсерская корма



**Обыкновенная корма с
подзором**



Транцевая корма



АРХИТЕКТУРНО-КОНСТРУКТИВНЫЕ ТИПЫ СУДОВ, ОТЛИЧАЮЩИЕСЯ ЧИСЛОМ И РАСПОЛОЖЕНИЕМ НАДСТРОЕК



Трехостровное



Двухостровное



Двухостровное с удлиненным баком

АРХИТЕКТУРНО-КОНСТРУКТИВНЫЕ ТИПЫ СУДОВ, ОТЛИЧАЮЩИЕСЯ ЧИСЛОМ И РАСПОЛОЖЕНИЕМ НАДСТРОЕК



Двухостровное с удлиненным ютом



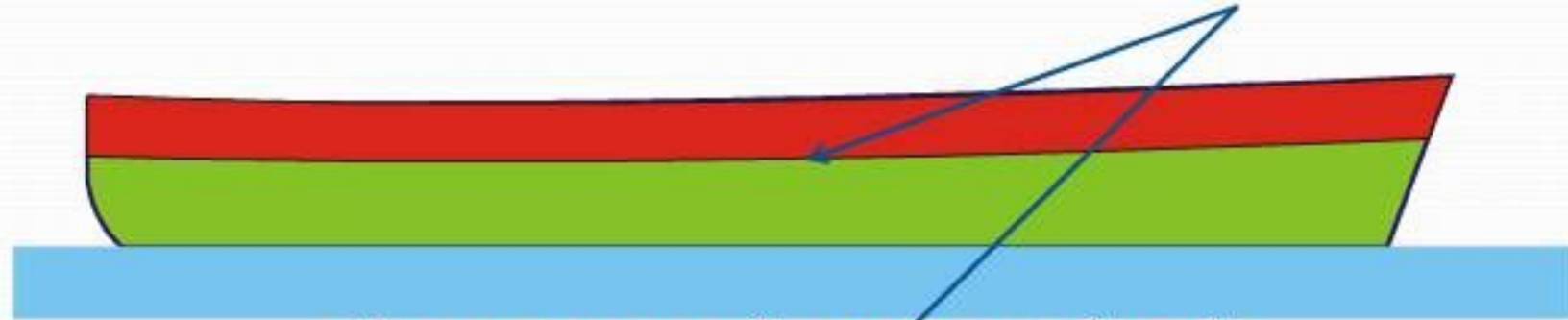
Одноостровное с баком



Одноостровное с ютом

**АРХИТЕКТУРНО-КОНСТРУКТИВНЫЕ ТИПЫ СУДОВ,
ОТЛИЧАЮЩИЕСЯ ЧИСЛОМ И РАСПОЛОЖЕНИЕМ НАДСТРОЕК**

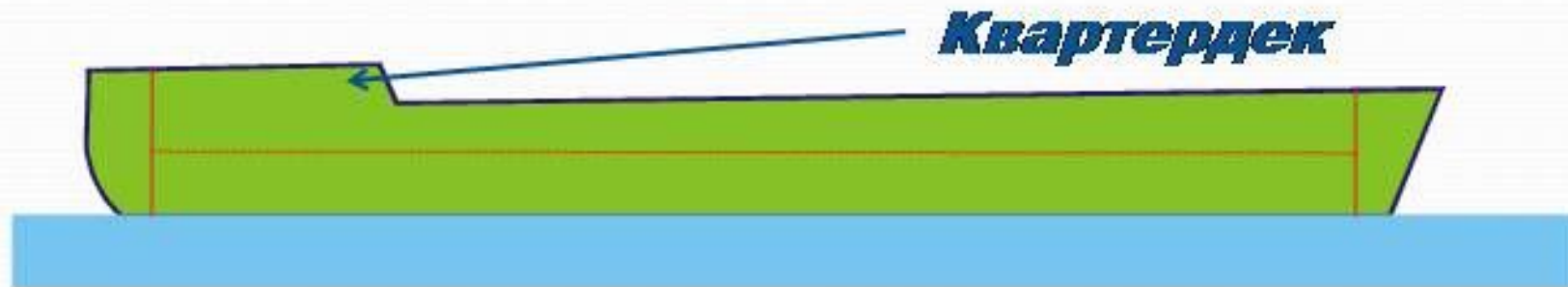
Палуба надводного борта



Со сплошной надстройкой



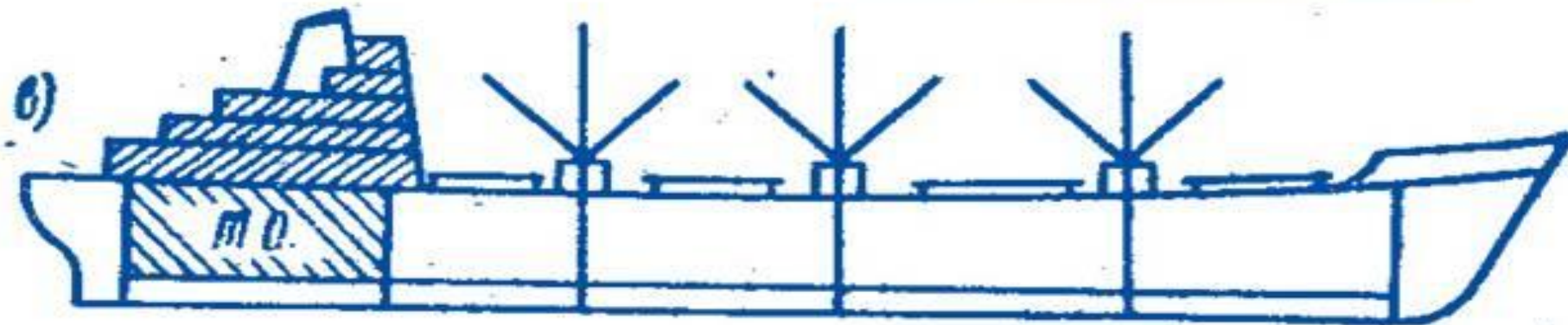
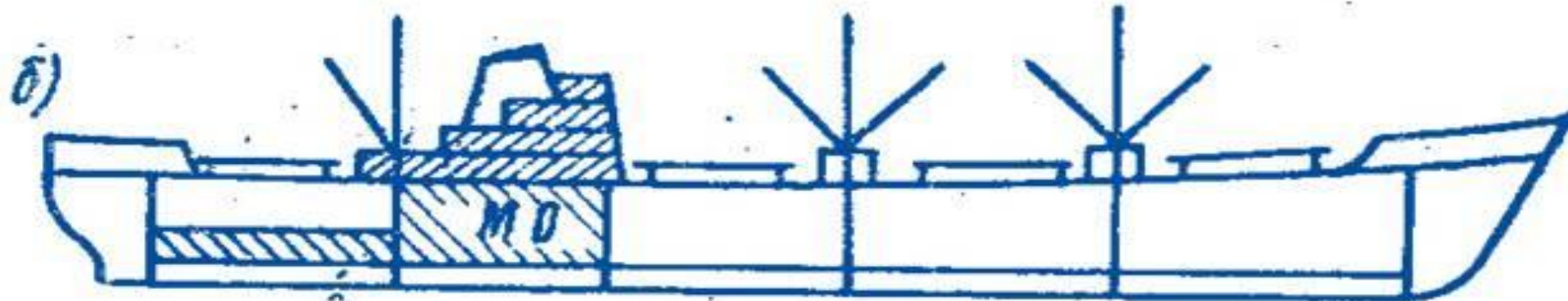
Гладкопалубное без надстроек



Квартердек

Квартердечное судно

РАСПОЛОЖЕНИЕ МАШИННОГО ОТДЕЛЕНИЯ И ОСНОВНОЙ ЖИЛОЙ НАДСТРОЙКИ



Формы палубной и килевой линий

а - обычное морское судно;

б - быстроходное контейнерное судно;

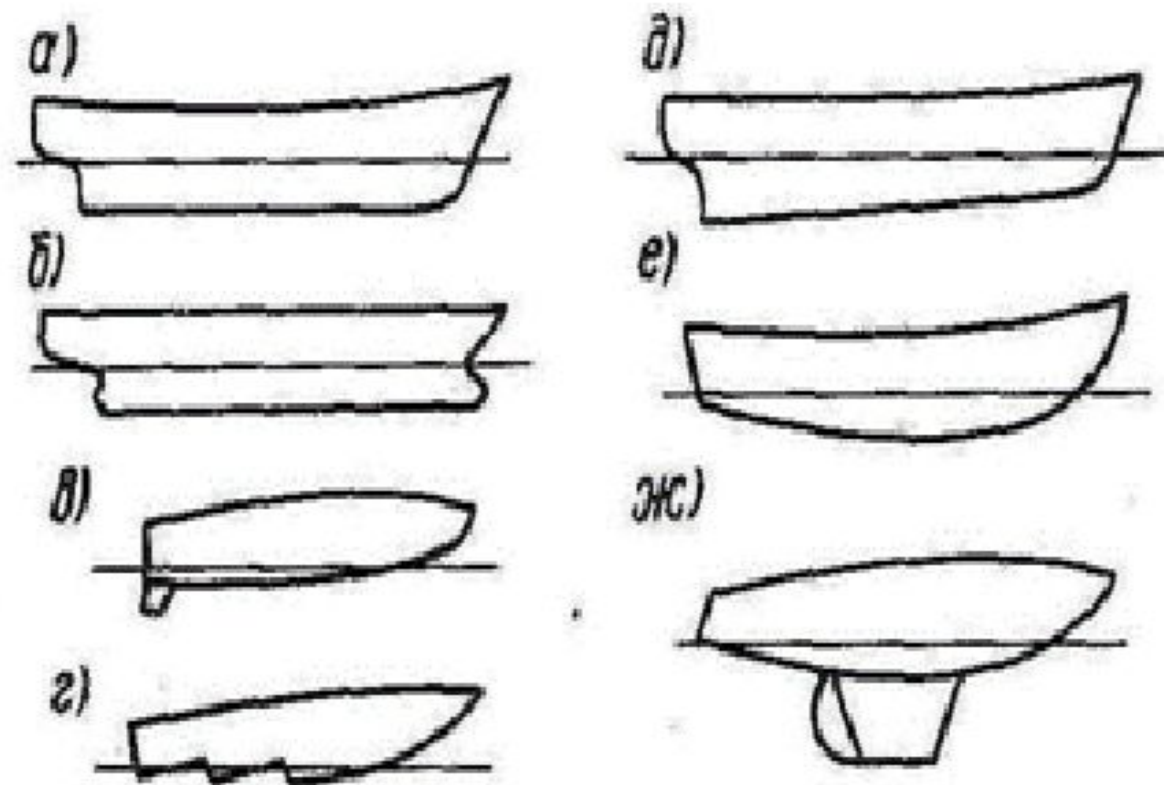
в - туристский катер;

г - спортивный глиссер, киль с реданом;

д - промысловое судно с дифферентом на корму;

е - шлюпка;

ж - килевая парусная яхта



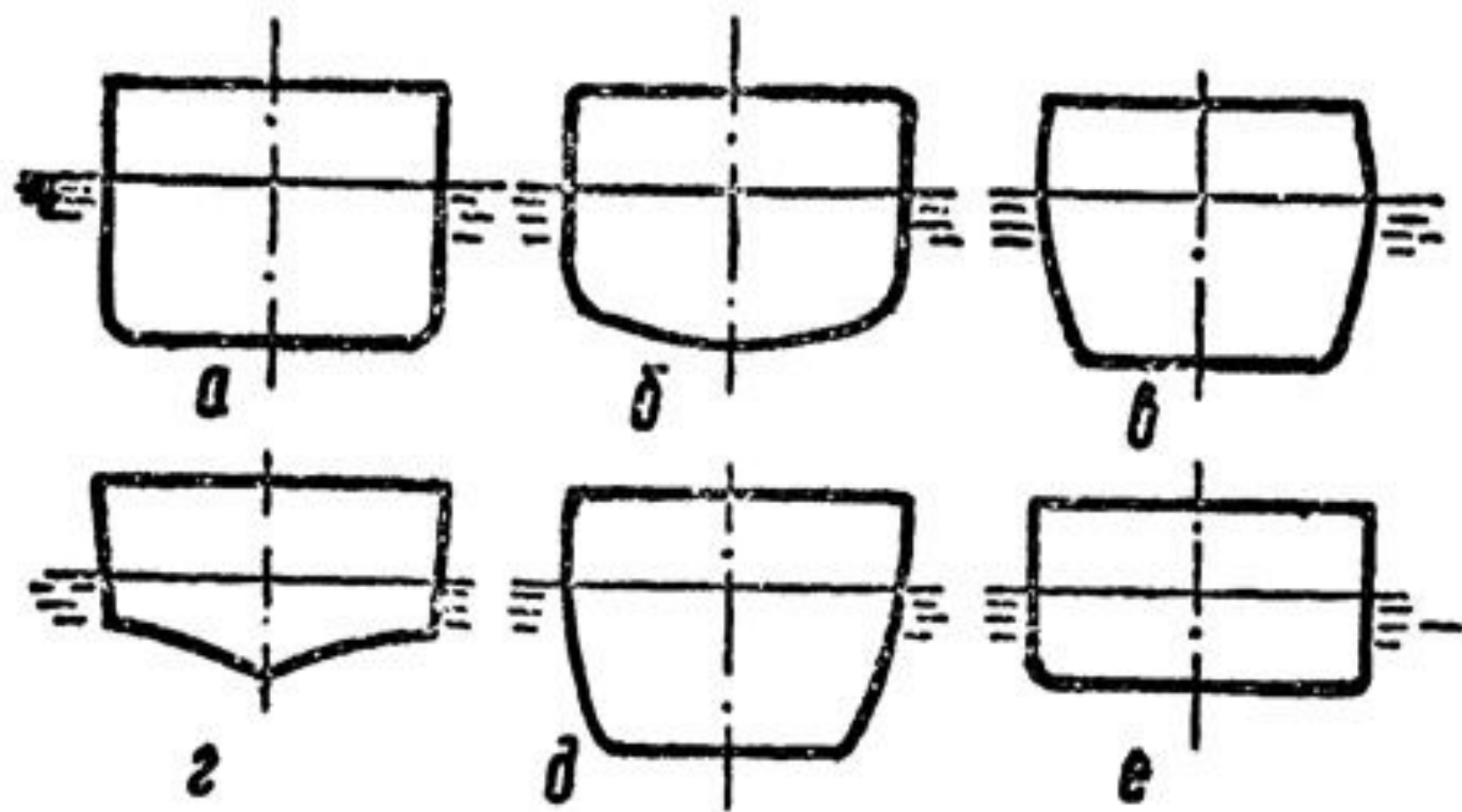


Рис 5. Обводы миделевых сечений судов различных типов:

a — транспортного; *б* — быстроходного; *в* — ледокола; *г* — быстроходного катера; *д* — судна внутреннего плавания; *е* — речного





