

**ШИГЕЛЛЫ.  
ДИАРРЕГЕННЫЕ ЭШЕРИХИИ.**

# ШИГЕЛЛЫ

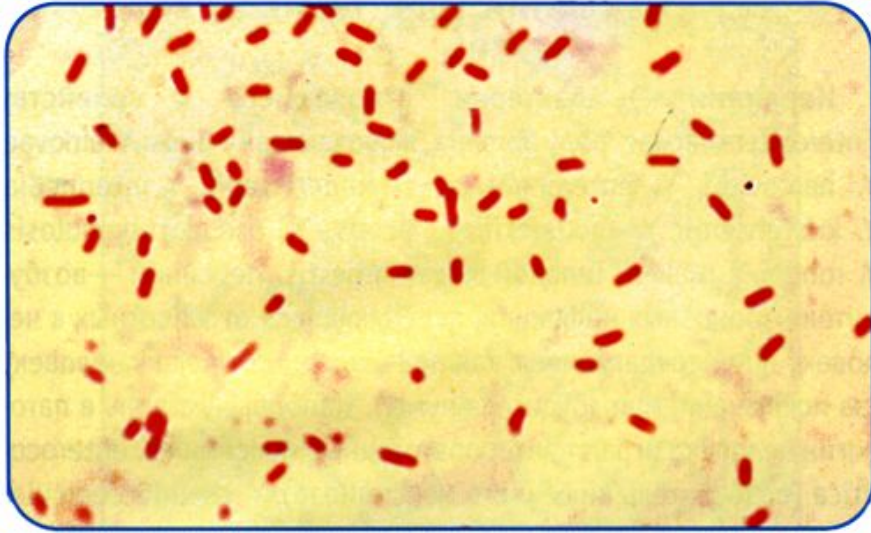


Киёси Шига

*Shigella* – родовое название группы родственных бактерий семейства *Enterobacteriaceae*, данное в честь японского исследователя Киёси Шига (1889 г.). Они являются возбудителями острого или хронического шигеллеза – антропонозной инфекционной болезни, которая протекает с явлениями общей интоксикации и воспалением толстого отдела кишечника, схваткообразными болями в животе и нарушением стула.

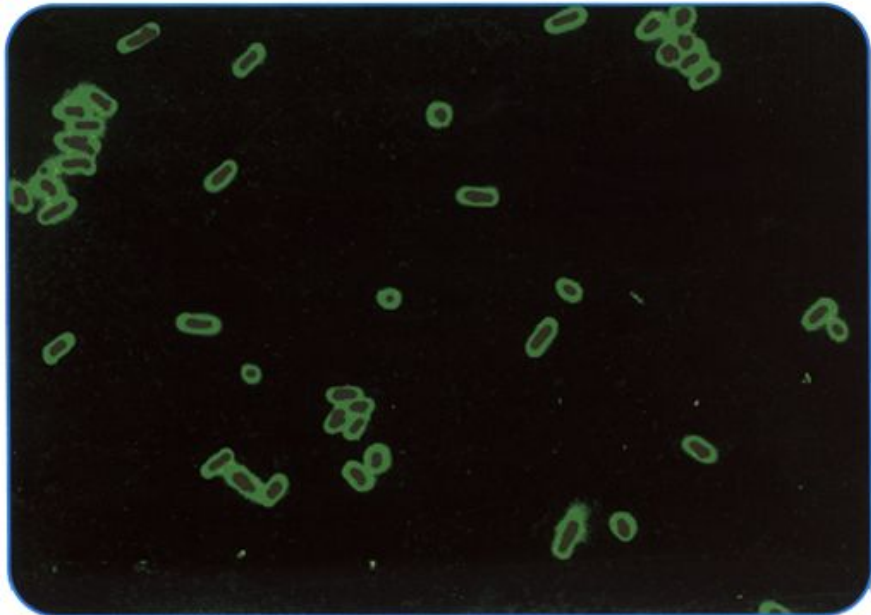
Старые названия болезни – бактериальная дизентерия (от греч. *dys* – нарушение, *enteron* – кишка), натужный понос (Аретей 1 в.н.э.), утроба кровавая, мыт и др.

# МОРФОЛОГИЯ ШИГЕЛЛ



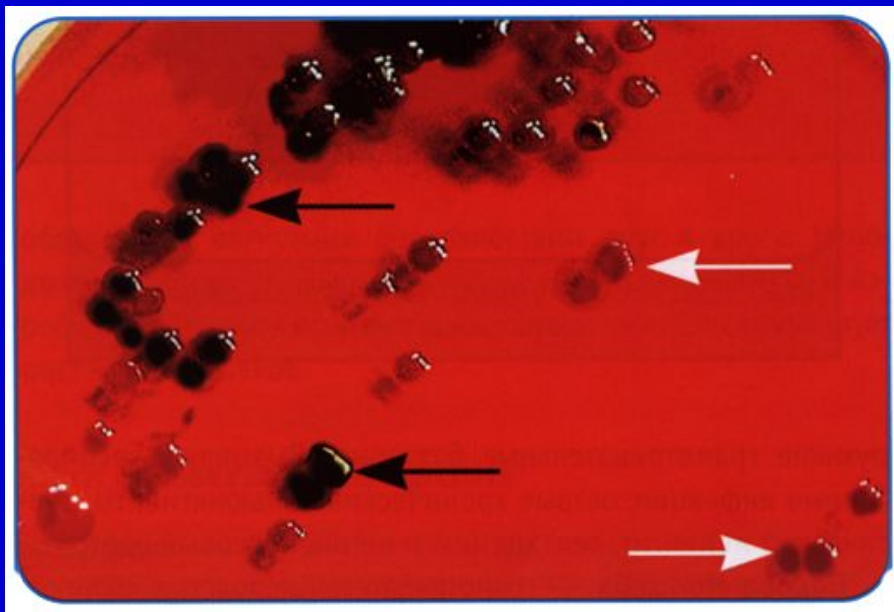
Мазок из чистой культуры *S. flexneri*.  
Окраска по Граму

Шигеллы — прямые грамотрицательные палочки с закругленными концами (0,7-1,0 x 1-3 мкм). *S. flexneri* имеет пили (общего типа и секс-пили). Неподвижны. Микрокапсула ±, спор не образуют. Имеют плазмиды — Col, R, vir, inv. Хозяева вирулентных и умеренных бактериофагов (Ф. д'Эррель, 1917). Типовые фаги обнаружены у *S. sonnei*, *S. boydii*, *S. flexneri*. Факультативные анаэробы. Хемоорганотрофы.



Мазок из чистой культуры  
*S. flexneri*.  
РИФ.

# Культуральные свойства шигелл



На среде Эндо - неокрашенные колонии характерные для лактозоотрицательных сальмонелл и шигелл. Колонии кишечной палочки имеют темно-красный с металлическим оттенком цвет.



Колонии шигелл на дезокси-холатном агаре

# Биохимические свойства шигелл

Субстрат	Ферментация			
	<i>S.dysenteriae</i>	<i>S.flexneri</i>	<i>S.boydii</i>	<i>S.sonnei</i>
Глюкоза	К	К	К	К
Лактоза	-	-	-	К (медленно)
Маннит	-	К	К	К
Дульцит	-	±	±	К (медленно)
Ксилоза	-	-	±	±
Индол	±	±	±	-
Сероводород	-	-	-	-

*Классификация шигелл по антигенной структуре*

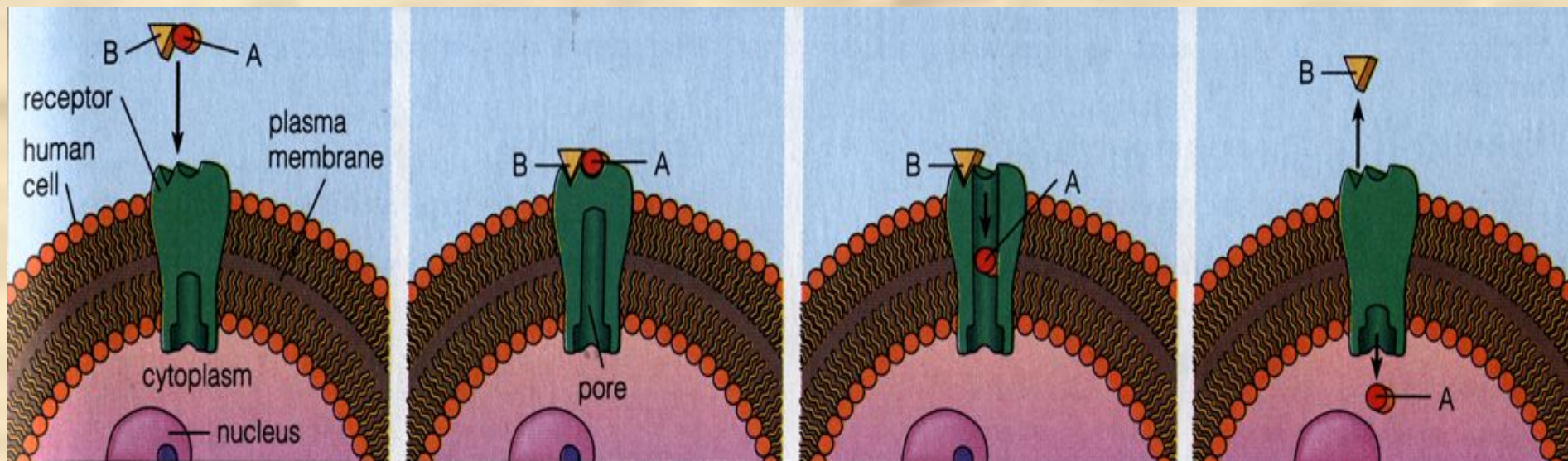
Группа	Серовар
A — <i>Shigella dysenteriae</i>	1–10
B — <i>Shigella flexneri</i>	1    1a   1b 2    2a   2b 3    3a   3b   3c 4    4a   4b 5    x 6    e x y
C — <i>Shigella boydii</i>	1–15
D — <i>Shigella sonnei</i>	–



# ФАКТОРЫ ПАТОГЕННОСТИ ШИГЕЛЛ

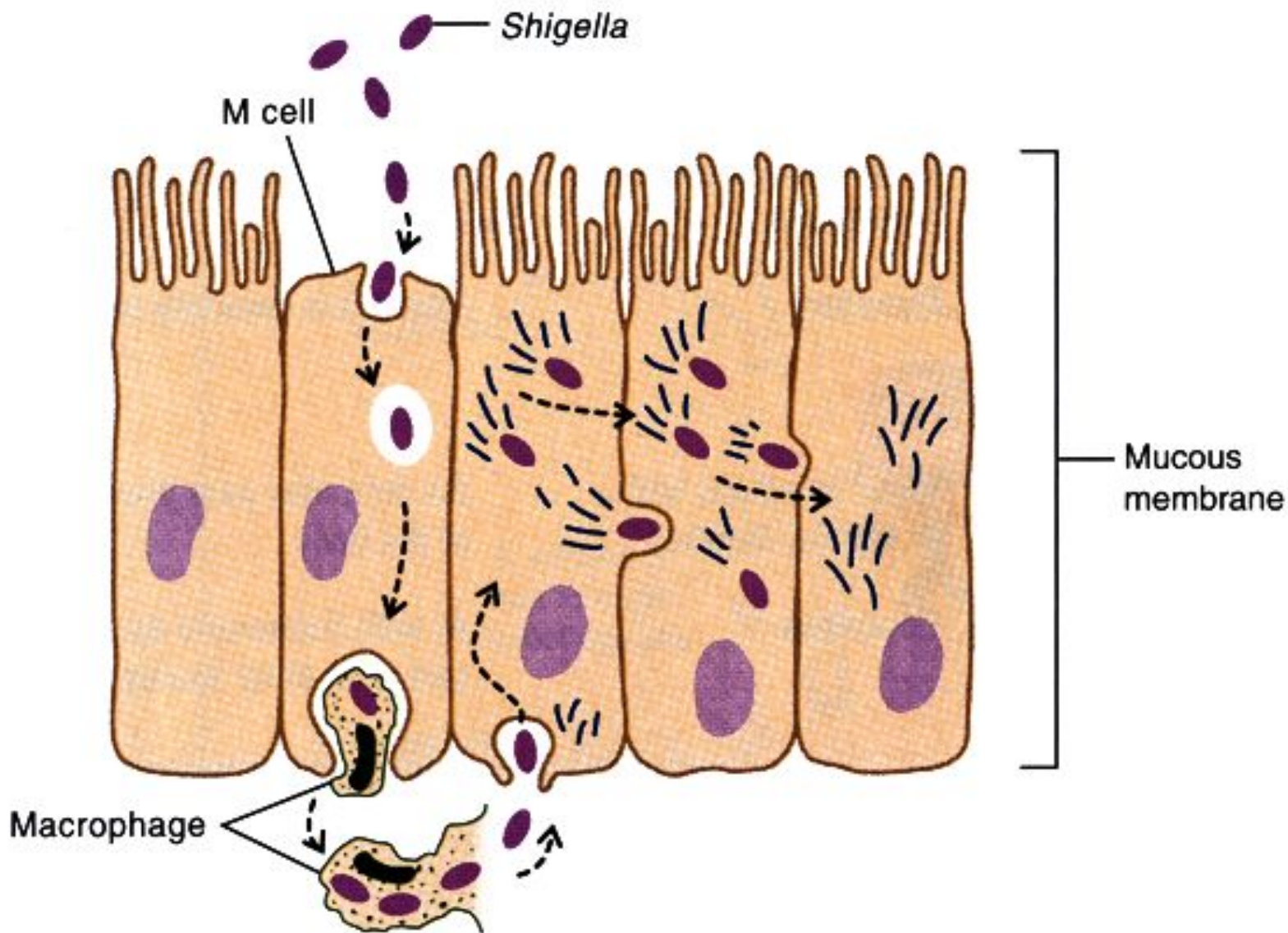
- Факторы адгезии и колонизации (пили, белки наружной мембраны)
- Факторы инвазии (плазмида инвазивности)
- Капсула (K-АГ) – защита от фагоцитоза
- Эндотоксин (ЛПС клеточной стенки)
- Экзотоксины:
  - А) Шига – токсин (нейротоксин), оказывает прямое цитотоксическое действие, *tox+* ген связан с профагом (*S. dysenteriae*)
  - Б) Шига - подобные токсины (SLT-I, SLT-II), обладают цитотоксическими свойствами, *tox+* ген связан с профагом.
  - В) Энтеротоксины (плазмида вирулентности)
- Продукция колицинов (Col – плазмида)
- Ферменты агрессии – гиалуронидаза, плазмокоагулаза, фибринолизин, гемолизин, лецитиназа, каталаза, гидролаза, некротоксин и др.

# МЕХАНИЗМ ДЕЙСТВИЯ ШИГА- И ШИГА-ПОДОБНЫХ ТОКСИНОВ



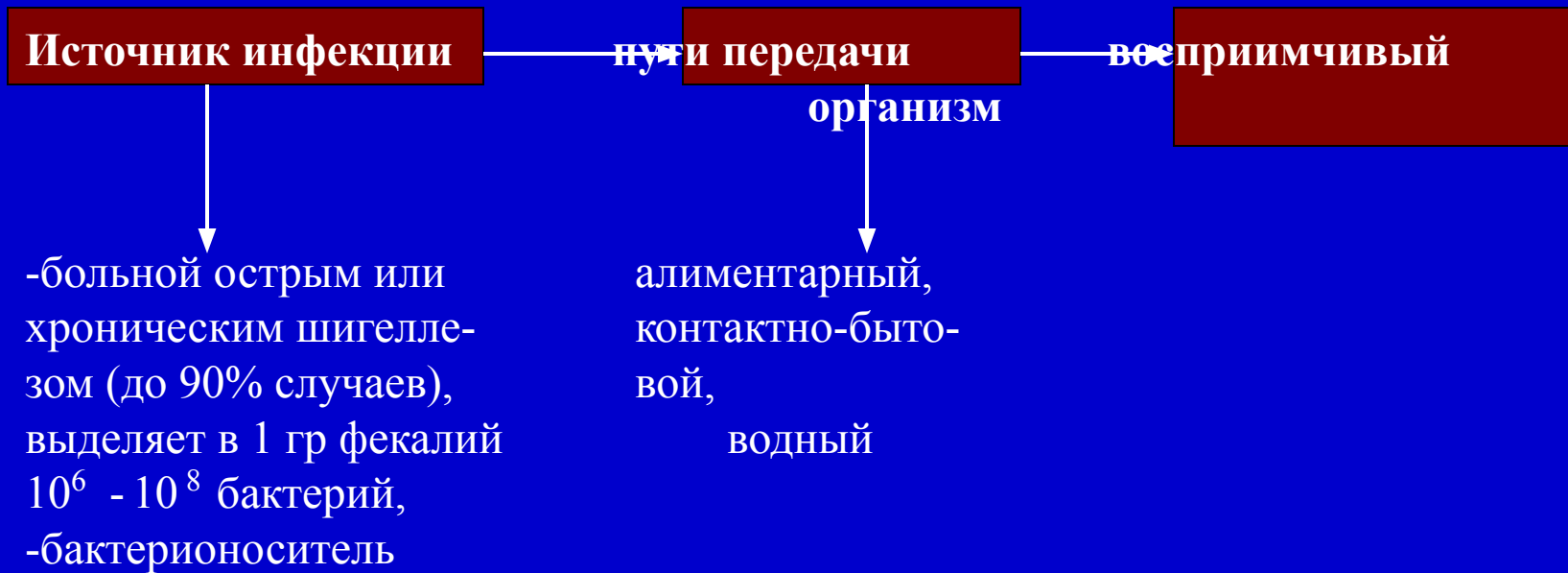


# ИНВАЗИЯ ШИГЕЛЛ В ЭПИТЕЛИАЛЬНЫЕ КЛЕТКИ КИШЕЧНИКА



# Эпидемиология шигеллеза

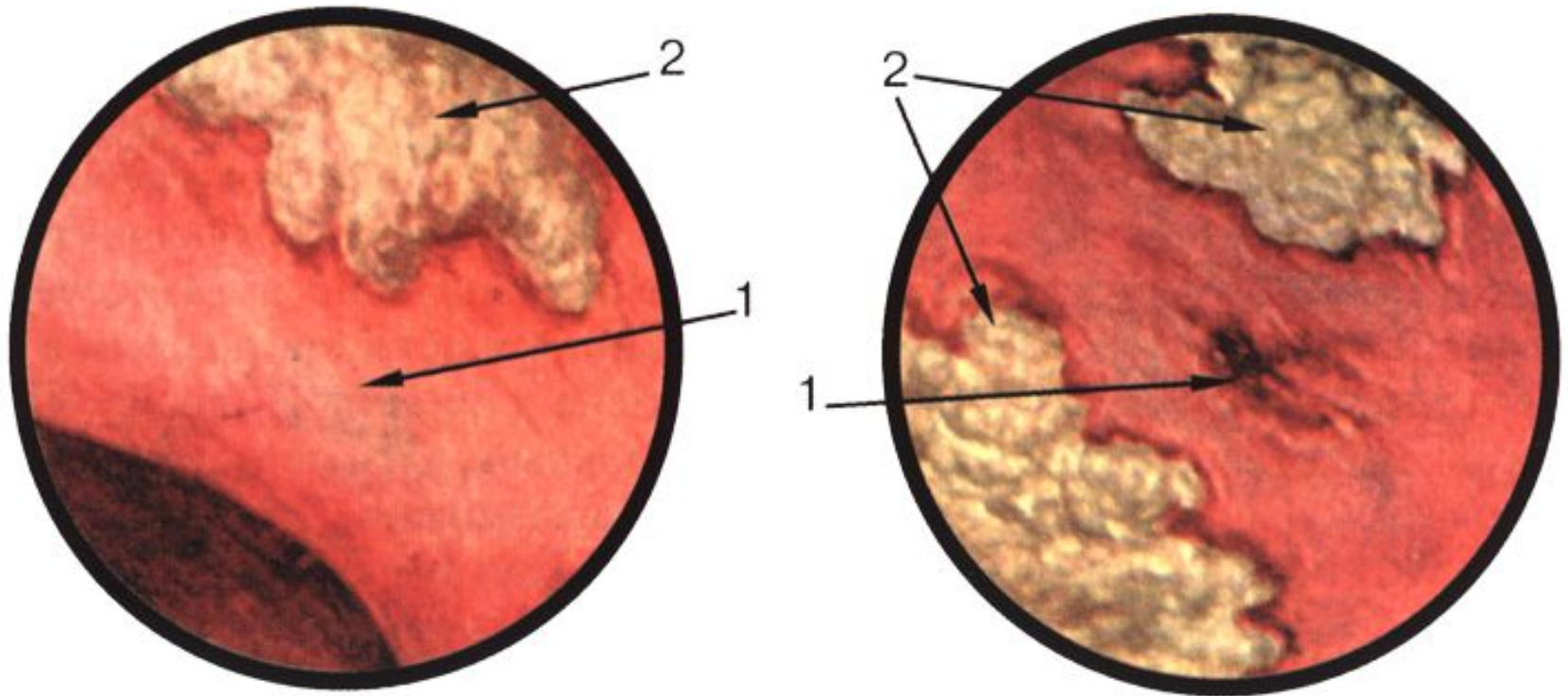
Антропонозная инфекция с фекально-оральным механизмом передачи.



Каждый возбудитель характеризуется эпидемиологической самостоятельностью, которая обусловлена биологическими свойствами микроорганизма и социальными факторами. Они **определяют главные (первичные) пути передачи** возбудителя и обеспечивают широкое распространение и сохранение вида.

**Инфицирующая доза** для:

- S. dysenteriae* – 10 кл., путь передачи – контактно-бытовой,
- S. flexneri* *S. boydii* - 100 кл., путь передачи – водный,
- S. sonnei* -  $10^6 - 10^8$  кл., путь передачи – пищевой.

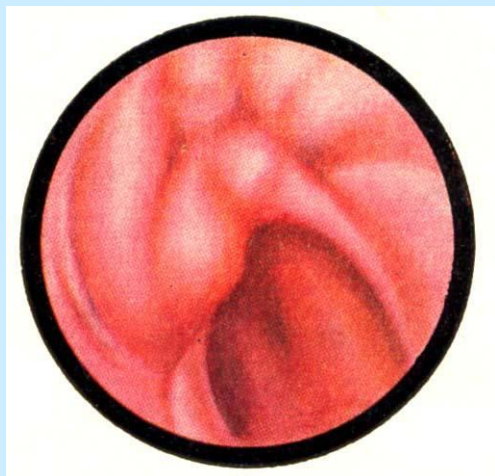


## **Острая дизентерия**

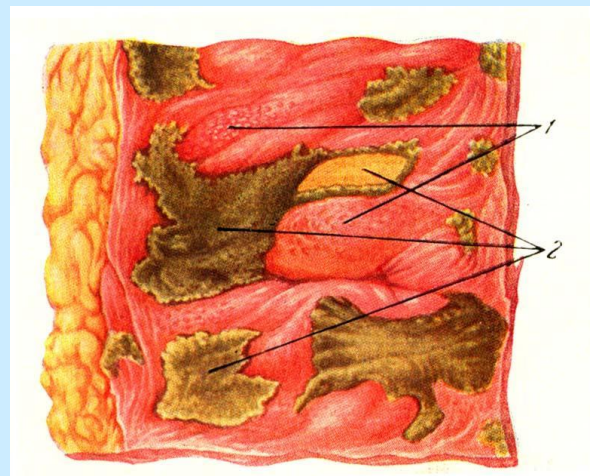
Слева — ампула прямой кишки: 1 — резкая гиперемия слизистой оболочки, 2 — рыхлые гнойные отложения,  
справа — сигмовидная кишка: 1 — кровоточащий участок слизистой оболочки, 2 — рыхлые гнойные отложения



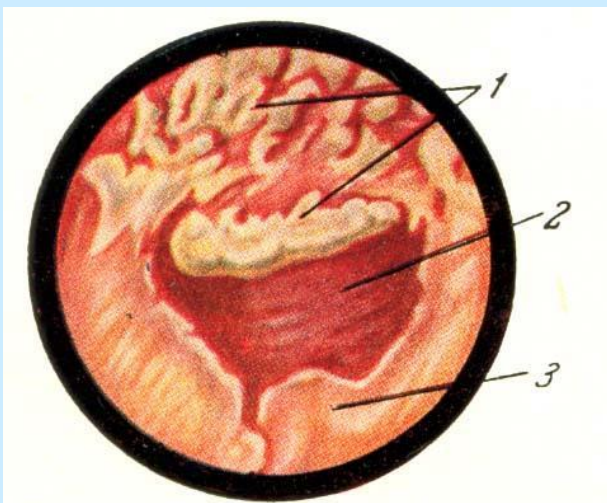
# ВАРИАНТЫ ПОРАЖЕНИЯ СЛИЗИСТОЙ ОБОЛОЧКИ ТОЛСТОГО КИШЕЧНИКА ПРИ ШИГЕЛЛЕЗЕ



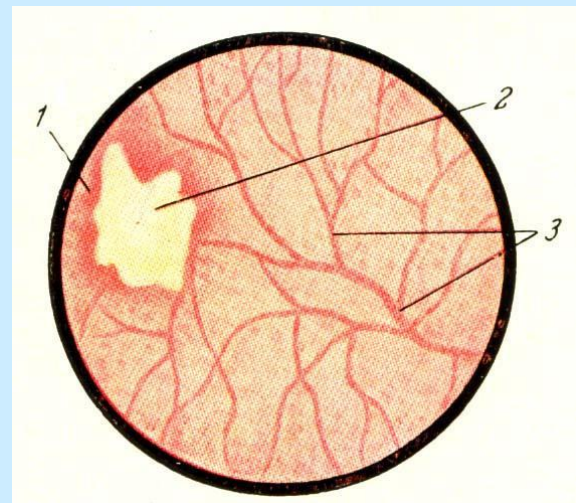
**Фолликулярное воспаление слизистой сигмовидной кишки**



**Дифтеритическое воспаление слизистой толстой кишки**



**Крупозно-язвенное воспаление слизистой сигмовидной кишки**



**Крупозно-язвенное воспаление слизистой сигмовидной кишки при хронической форме**

# МЕТОДЫ ДИАГНОСТИКИ ШИГЕЛЛЕЗА

## 1. БАКТЕРИОЛОГИЧЕСКИЙ

## 2. СЕРОЛОГИЧЕСКИЙ

А) для обнаружения антител:

- р. агглютинации Видаля
- РПГА

Б) для выявления антигенов шигелл:

- р. иммунофлюоресценции (РИФ)
- р. КО-агглютинации
- р. нейтрализации антител
- иммуноферментный анализ (ИФА)
- р. кольцепреципитации с гаптеном шигелл





3411271 A4138

**GENERAL DIAGNOSTICS**  
**MICRO-ID**  
 1 Unit

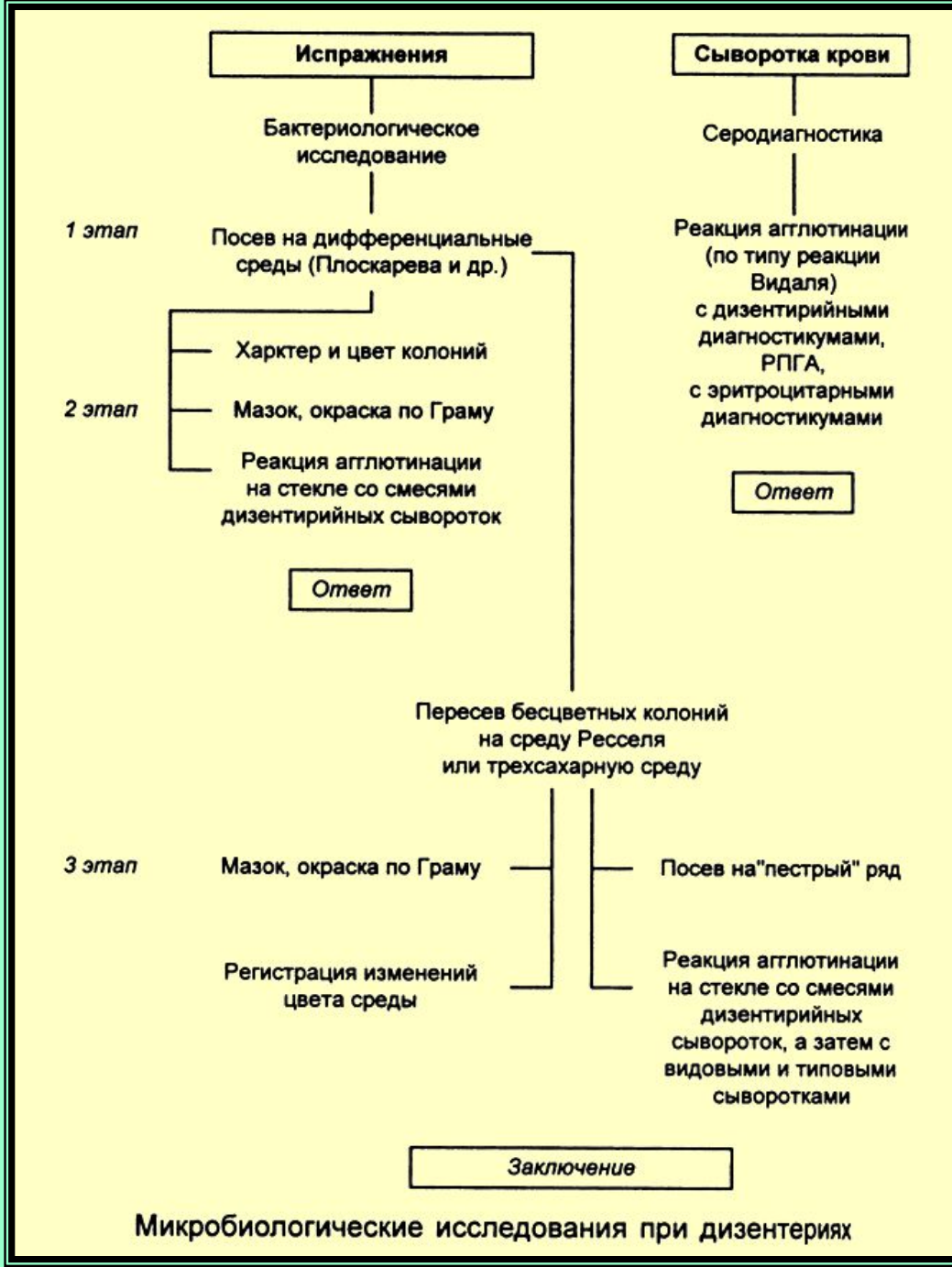
**MICROBIOLOGICAL IDENTIFICATION SYSTEM**  
 BIOCHEMICAL TESTS FOR RAPID DIFFERENTIATION  
 OF ENTEROBACTERIACEAE  
 STORE BETWEEN 2°-8°C (35°-46°F)  
 FOR IN VITRO DIAGNOSTIC USE  
 Read accompanying directions carefully before using.  
 \* Trademark PATENT PENDING  
 Manufactured by  
**GENERAL DIAGNOSTICS**  
 Division of Becton Dickinson Company, Marietta, PA, New Jersey 07960

VP (AMC)	N	PO	H <sub>2</sub> S	I	OD	LD	M	U	E	ONPG	ARAB	ADON	INDS	SORB
Action	Nitrate	Phenylalanine	H <sub>2</sub> S	Indole	Oxidation	Lysine	Malonate	Urease	Esculin	β-Galactosidase	Arabinose	Adonitol	Inositol	Sorbitol
Production	Reduction	Deaminase	Production	Production	Production	Decarboxylase	Decarboxylase	Utilization	Production	Hydrolysis	Fermentation	Fermentation	Fermentation	Fermentation

**Enterotube Roche**  
 Trade Mark  
 5 tubes

ROCHE  
 Diagnostica

**СИСТЕМА МУЛЬТИМИКРОТЕСТОВ  
 ДЛЯ БИОХИМИЧЕСКОЙ  
 ИДЕНТИФИКАЦИИ ЭНТЕРОБАКТЕРИЙ (ММТ Е-1)**



Микробиологические исследования при дизентериях

## ПРОФИЛАКТИКА ШИГЕЛЛЕЗА

- общие санитарно-гигиенические мероприятия – выявление источника инфекции, изоляция больного, выявление бактерионосителей, улучшение систем водоснабжения и удаления нечистот, санитарное просвещение, личная гигиена, обеспечение населения доброкачественными в эпидемическом отношении пищевыми продуктами и др.
- вакцина «Шигеллвак» (Россия) из ЛПС культур *S. sonnei* для взрослых и детей старше 3 лет.
- поливалентный дизентерийный бактериофаг.

## ЭШЕРИХИИ

основная аэробная микрофлора  
кишечника человека.

В РФ среди острых кишечных  
инфекций

- 24,5% - эшерихиозы,

- 21,1% - шигеллезы,

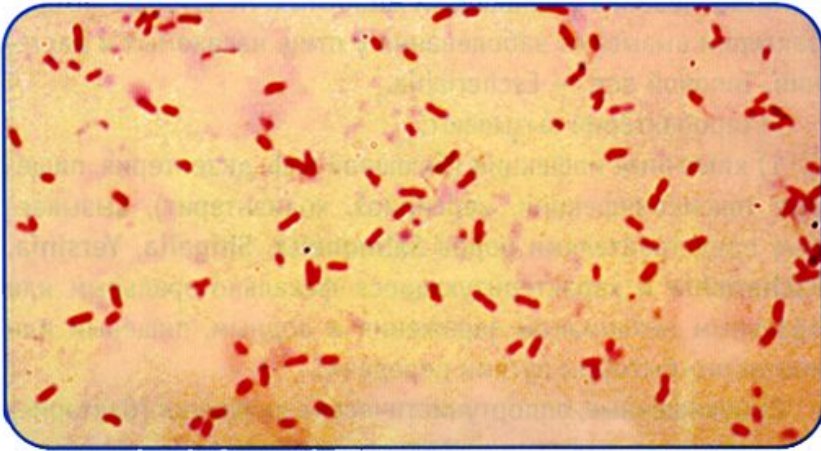
- 9,4% - сальмонеллезы,

— др.

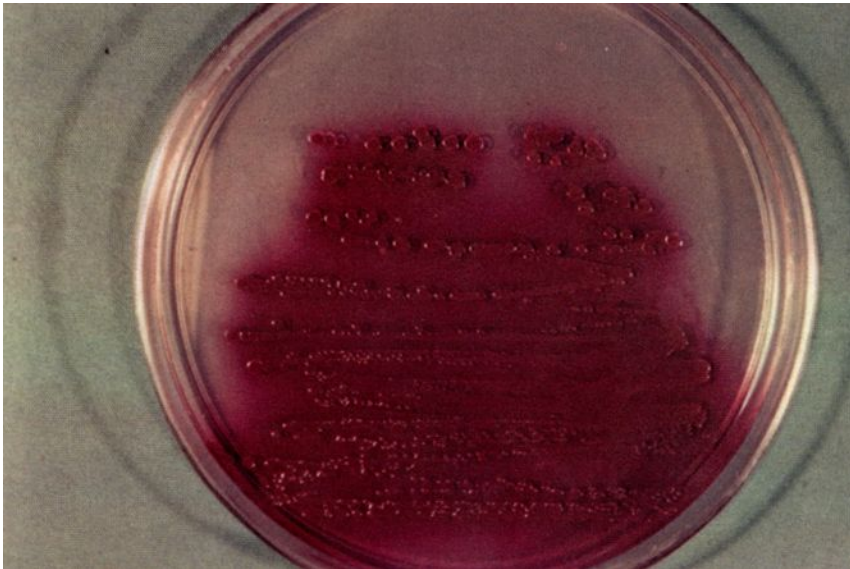
Теодор Эшерих



# Морфологические и культуральные свойства эшерихий

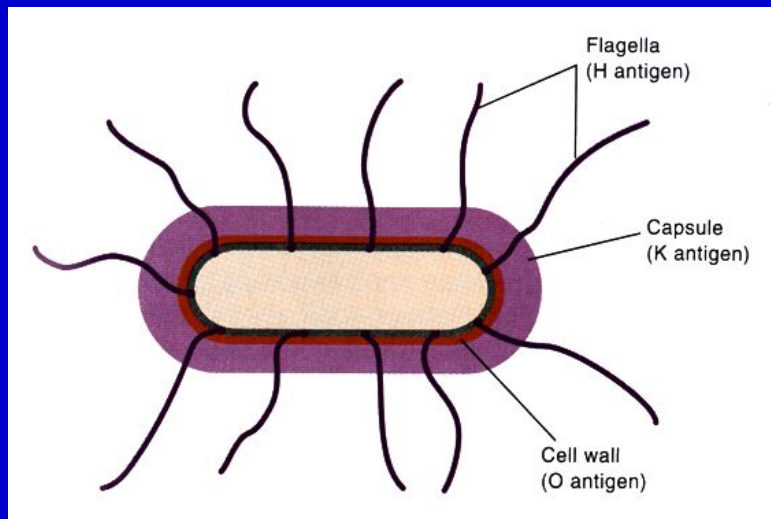


Чистая культура *E. coli*.  
Окраска по Граму



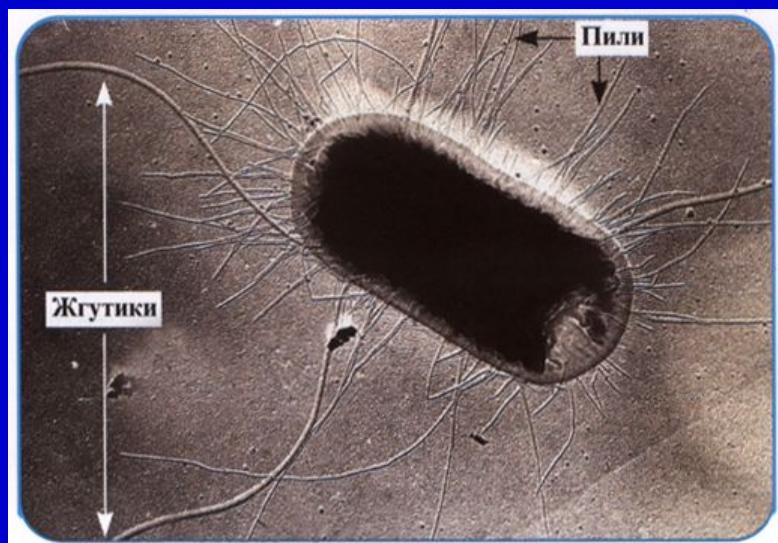
Колонии кишечной палочки  
на среде Эндо.

# Морфология и антигенная структура кишечных палочек



Антигенная формула эшерихий – O : H : K.  
Например,  
O148: H28 : K8.

По O- АГ выявлено 173 серовара.  
По H-АГ - 56 сероваров.  
По K-АГ - 100 сероваров.



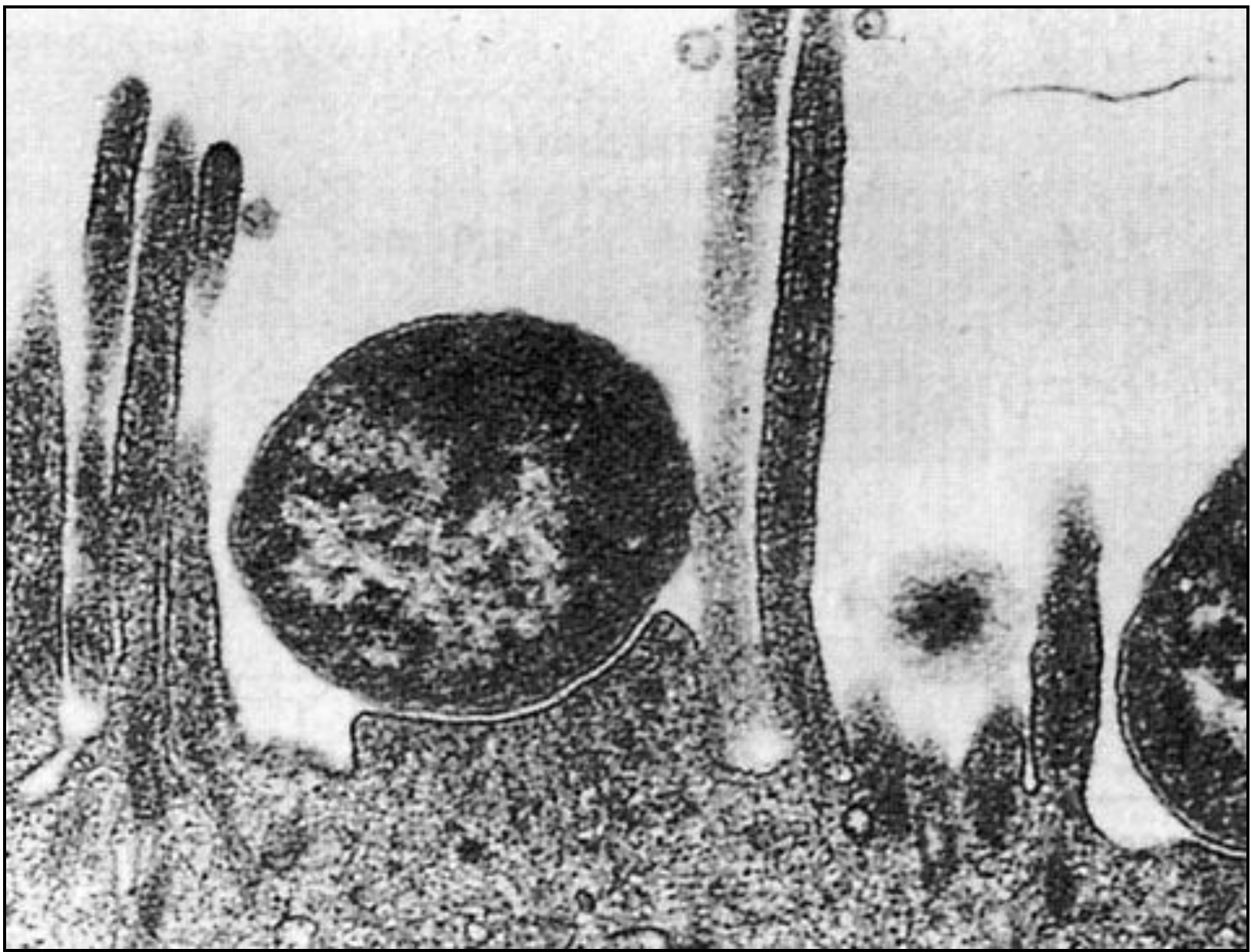


# ESCHERICHIA COLI

- А. Резидентные, условно-патогенные, возбудители эндогенных, спорадических парентеральных эшерихиозов:
- генерализованных – сепсис, септикопиемия, менингит и др.
  - локализованных – гнойно-воспалительных заболеваний кожи, подкожной клетчатки, внутренних органов (урогенитальных, респираторных и пр.).
- Б. Транзиторные, облигатно энтеропатогенные (диареегенные), возбудители экзогенных, эпидемических и спорадических эшерихиозов

# ФАКТОРЫ ПАТОГЕННОСТИ ДИАРЕЕГЕННЫХ E. COLI:

- Факторы адгезии и колонизации (пили, белки клеточной стенки)
- Факторы инвазии (муциназа, гидролазы и др.)
- Эндотоксин (ЛПС клеточной стенки)
- Экзотоксины :
  - А) энтеротоксины (LT и ST)
  - Б) цитотоксины – (Шига – подобные токсины –SLT-I и SLT-II)
- Ферменты агрессии:
  - гемолизины
  - гиалуронидаза и др.
- Способность к продукции колицинов



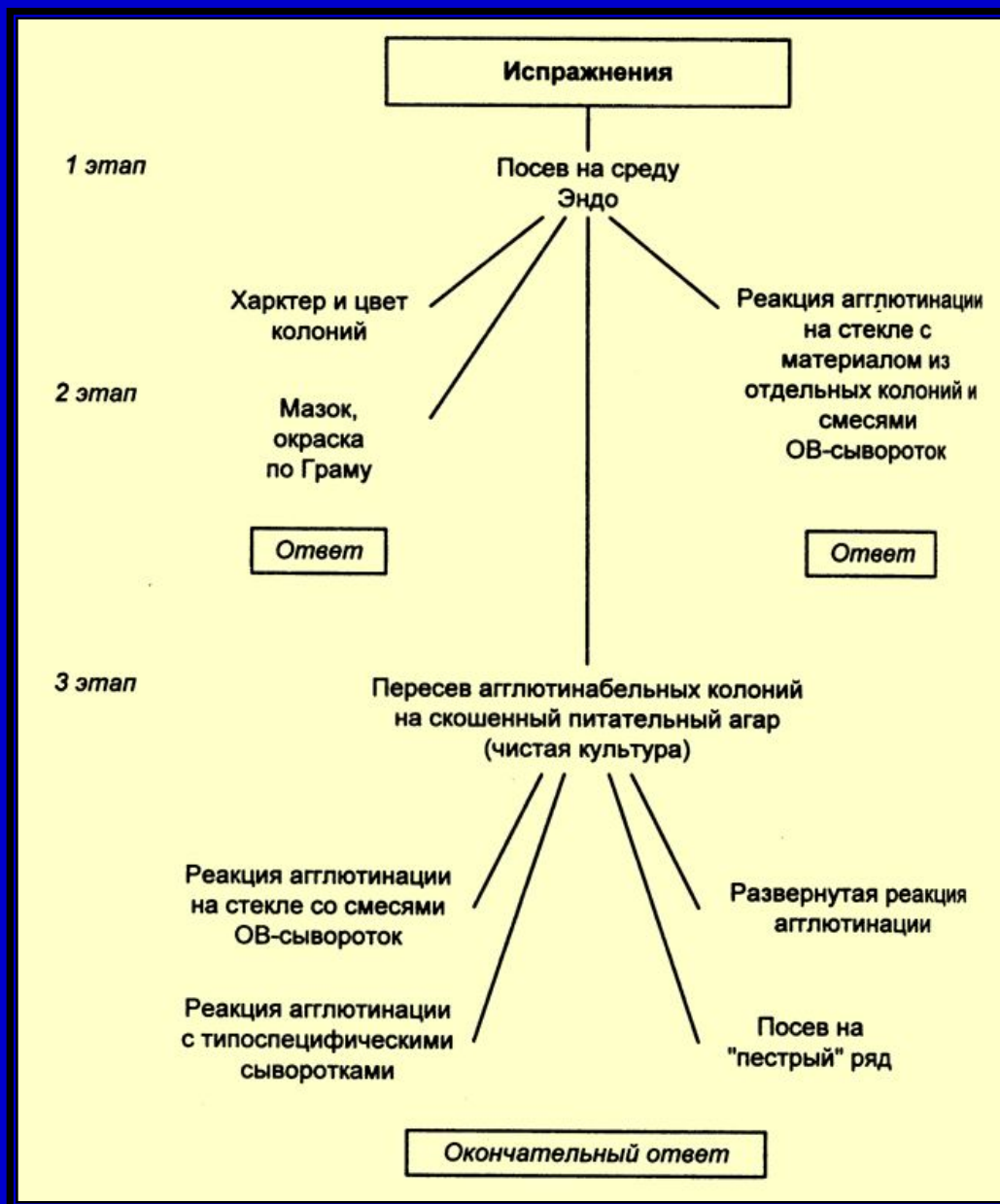
Адгезия *E. coli* к поверхности энтероцита с локальной деструкцией микроворсинок. (Электронная микрофотография).



**Заболевания, вызываемые диареегенными *Escherichia coli***

<b>Возбудитель и его свойства</b>	<b>Факторы вирулентности</b>	<b>Болезнь</b>
Энтеротоксигенные кишечные палочки (ЭТКП) с преобладанием холероподобного экзотоксина. Поражается тонкая кишка	Пили, термолабильный (аналог холерного токсина) и термостабильный токсины; факторы колонизации — CF	Диарея путешественников, холероподобная диарея у детей и взрослых
Энтероинвазивные кишечные палочки (ЭИКП) с преобладанием факторов инвазии и последующим разрушением эпителия толстой кишки	Поверхностные белки, кодируемые большой плазмидой, определяющие инвазию ЭИКП в клетки эпителия толстой кишки	Дизентериеподобное заболевание (стул с небольшой примесью крови)
Энтеропатогенные кишечные палочки (ЭПКП), разрушающие микроворсинки и повреждающие апикальную часть эпителия тонкой кишки	Белок-адгезин наружной мембраны, кодируемый плазмидой, и белок наружной мембраны интимин, кодируемый хромосомным геном	Диарея у детей 1-го года жизни
Энтерогеморрагические кишечные палочки (ЭГКП, напр., <i>E. coli</i> O157:H7) с преобладанием геморрагического фактора, вызывающего гемолитический уремический синдром. Поражается толстая кишка	Пили, шигаподобные токсины (SLT I, SLT II; веротоксины), разрушающие эндотелий мелких кровеносных сосудов. Белок наружной мембраны интимин, кодируемый хромосомным геном	Геморрагический колит (диарея с примесью крови); гемолитико-уремический синдром
Энтероагрегирующие кишечные палочки (ЭАГКП) с персистенцией, вызывают обезвоживание детей. Агрегируют на культуре клеток Нер-2. Поражается тонкая кишка	Плазмидоопосредованное агрегативное прикрепление, предупреждающее абсорбцию жидкости	Диарея у детей

# Микробиологические исследования при эшерихиозах.





# СПЕЦИФИЧЕСКАЯ ПРОФИЛАКТИКА ЭШЕРИХИОЗОВ

## (ПЕРСПЕКТИВЫ ВАКЦИНОПРОФИЛАКТИКИ)

- Токсоидная вакцина (Levin и Ewans) – стимулирует выработку сывороточных и копро – антител
- Моновакцина из живых аттенуированных штаммов ЕТЕС
- Оральная живая аттенуированная бивалентная вакцина, содержит штаммы *S. typhi* и ЕТЕС
- Поливалентная фимбриальная вакцина (из фимбрий ЕТЕС) – предотвращает колонизацию тонкой кишки диареегенными *E.coli*