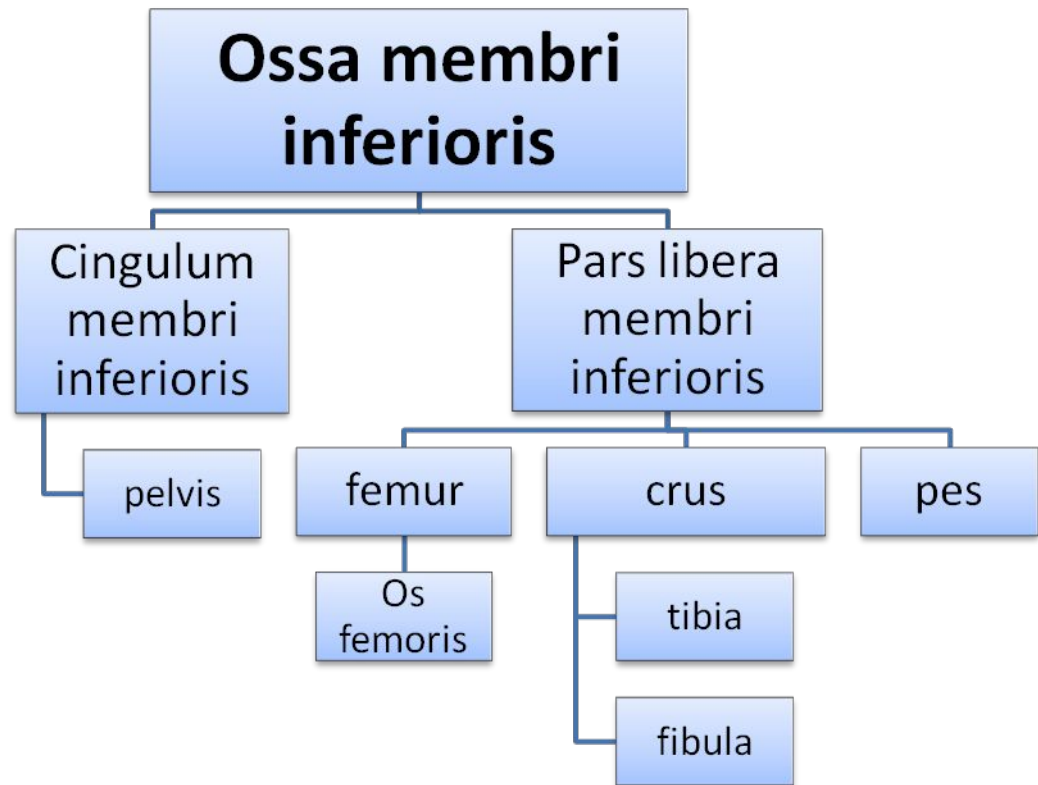
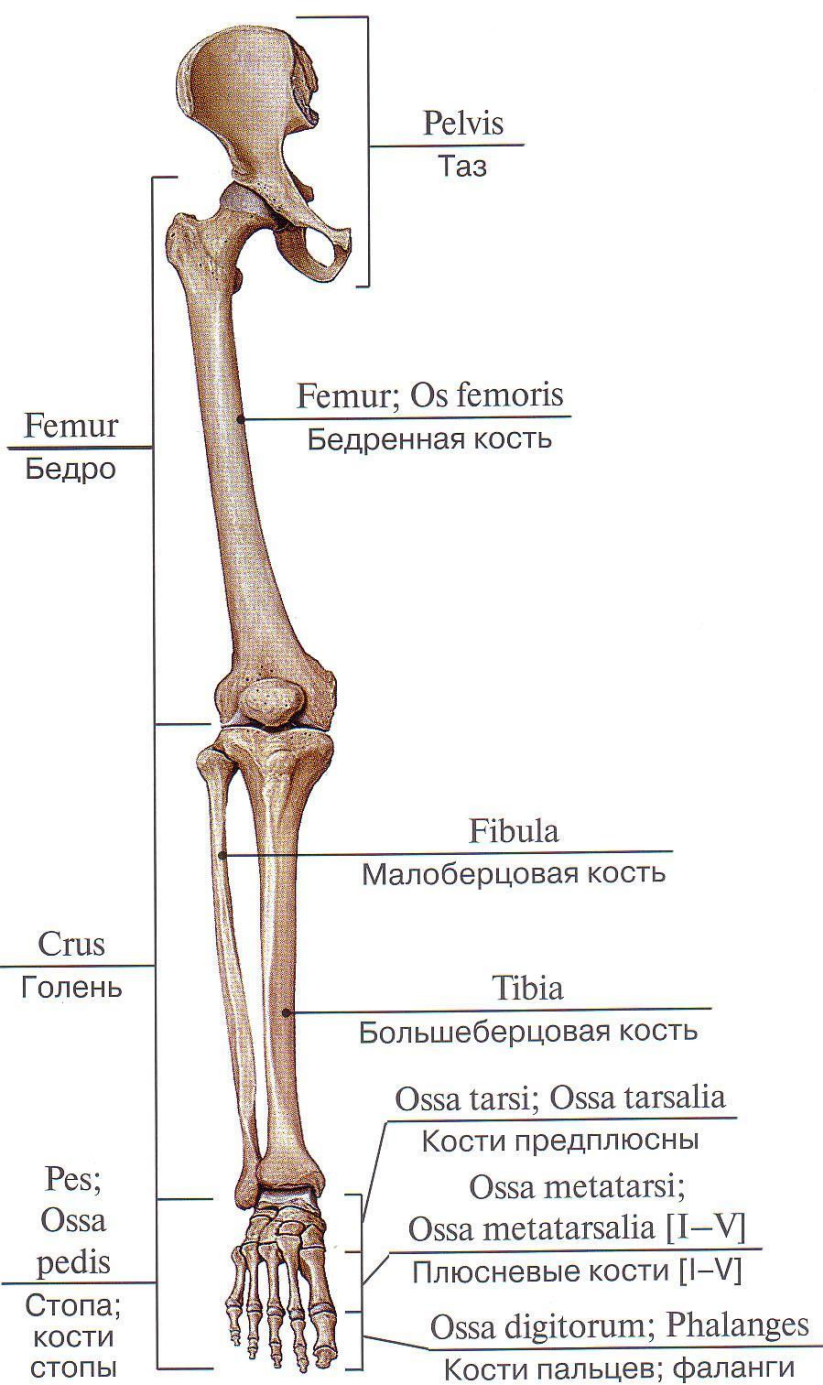


***«Функциональная анатомия костей
нижней конечности: пояса и свободной
части»***



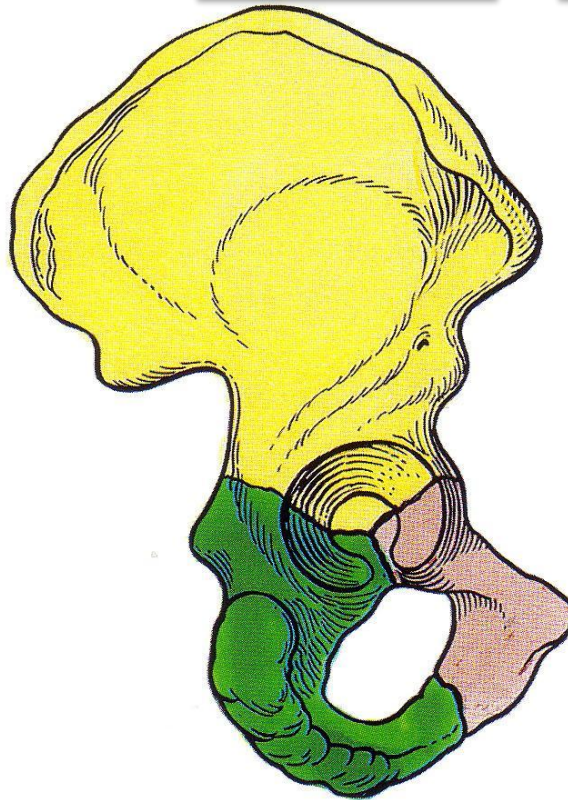
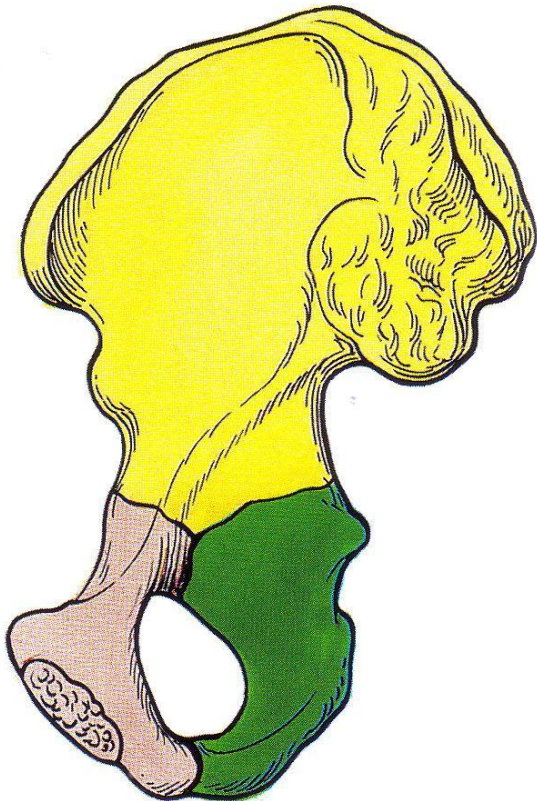
Cingulum membri inferioris

Os coxae

Os ilium

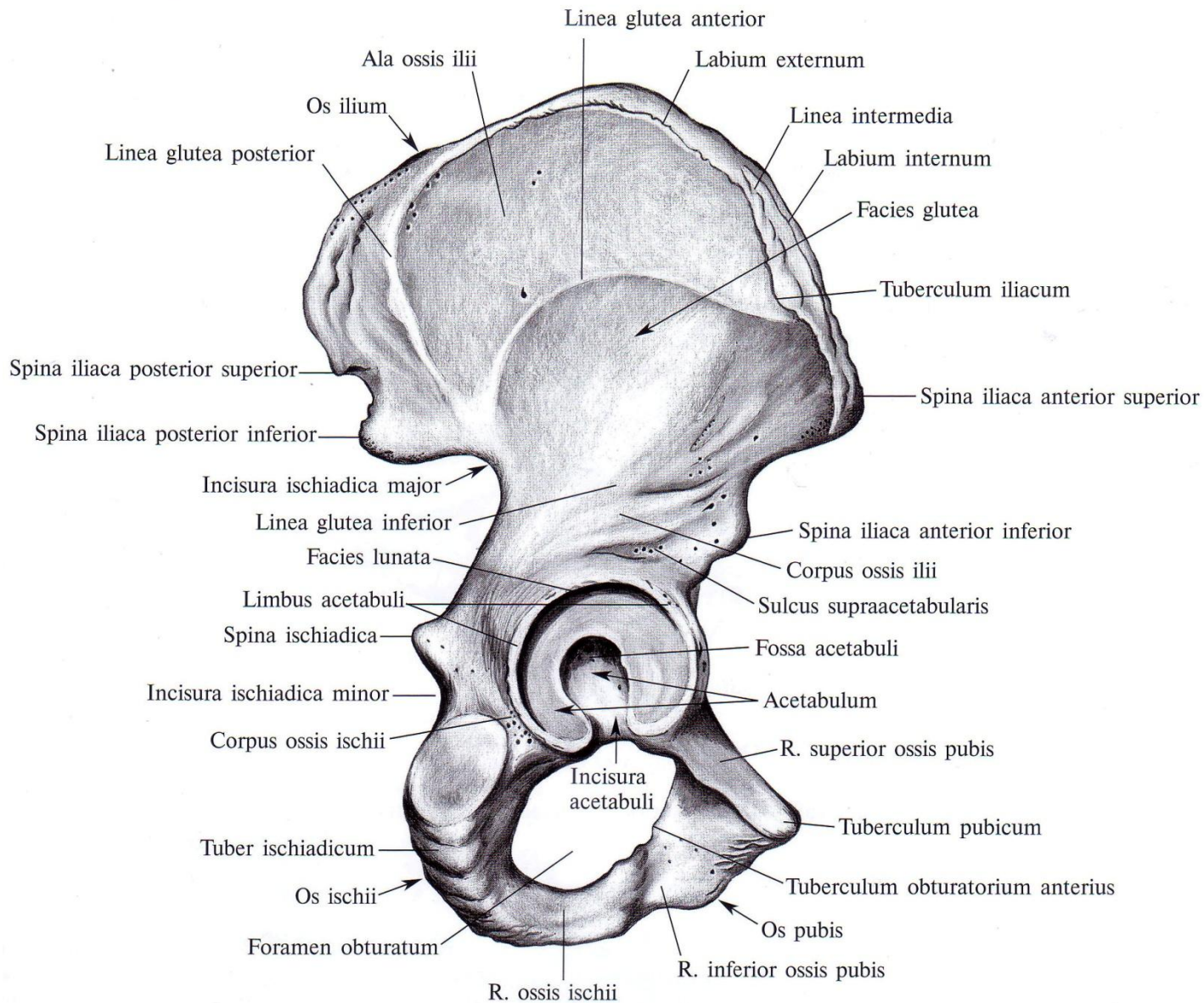
Os ischii

Os pubis



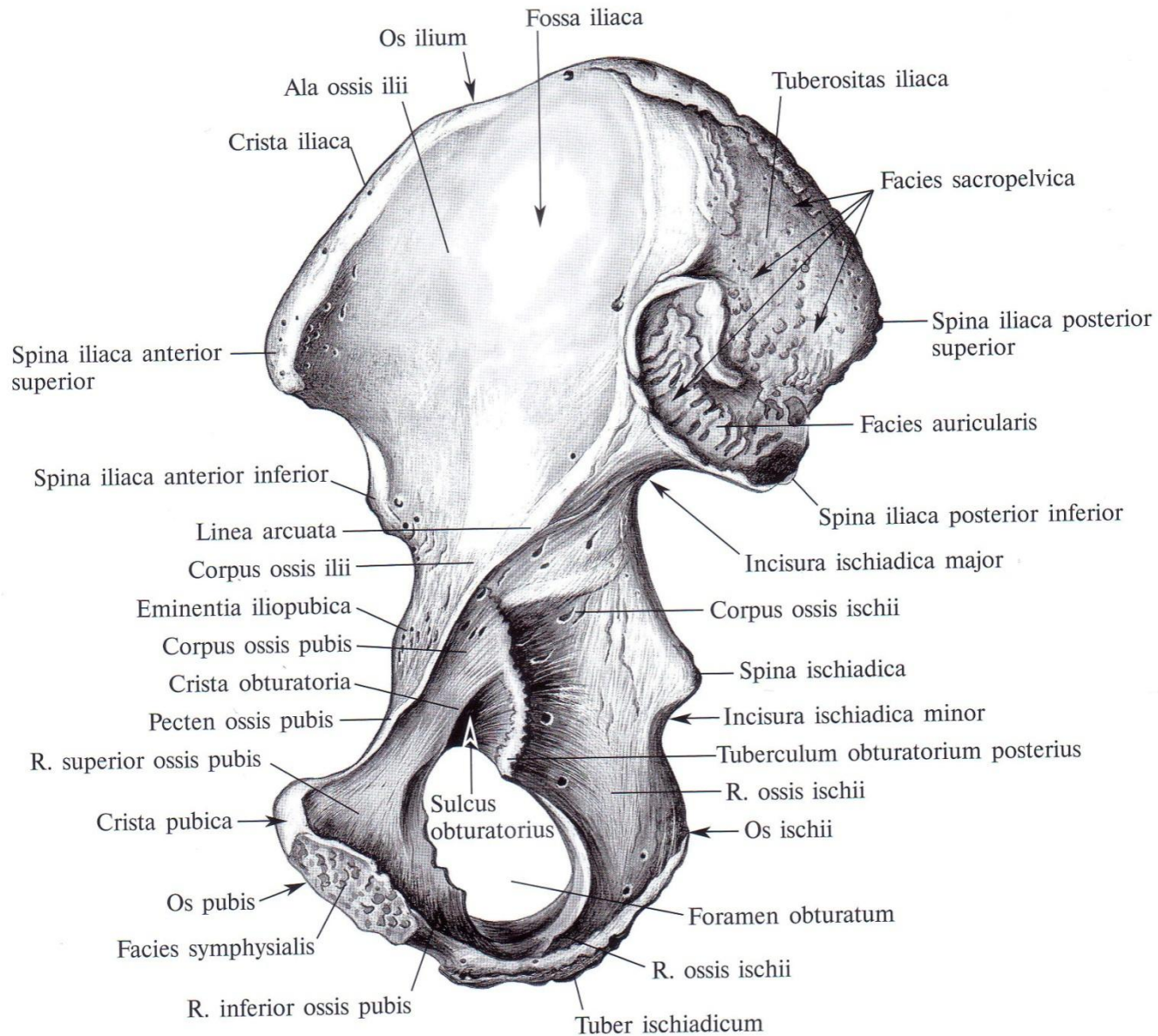
OS COXAЕ

ВИД СНАРУЖИ



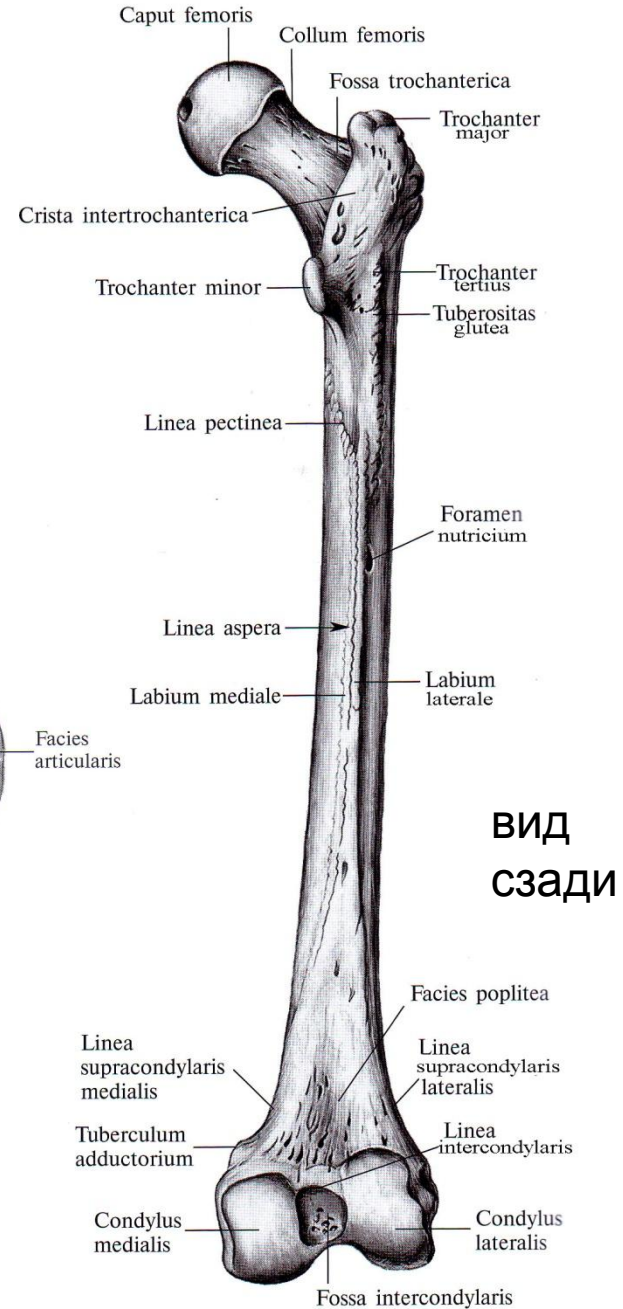
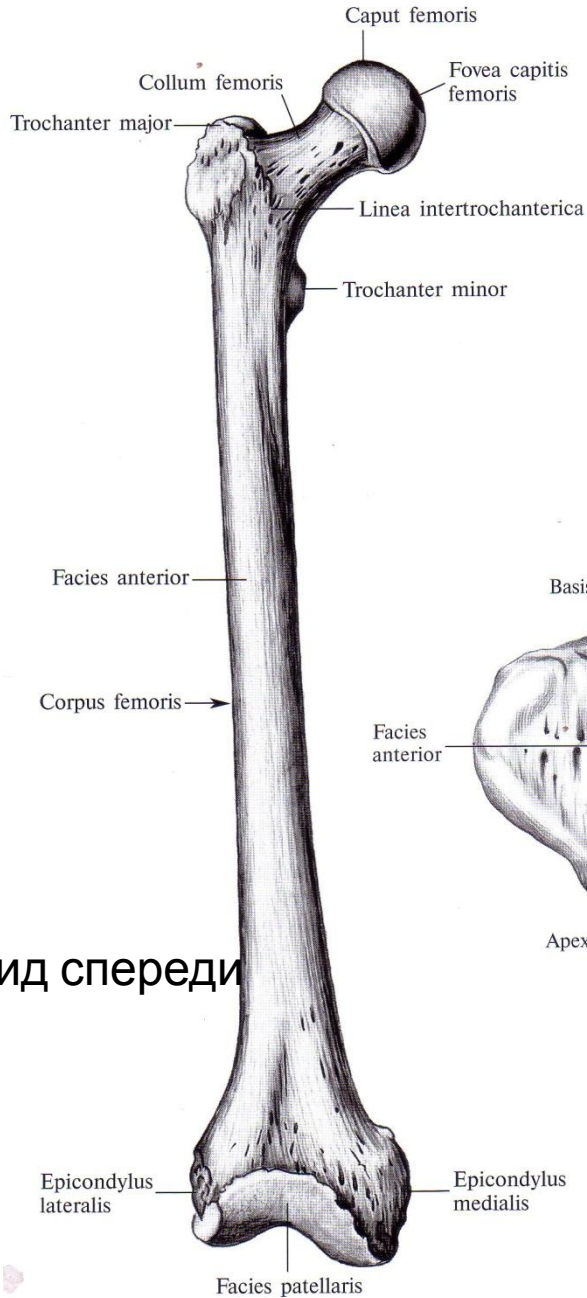
OS COXAЕ

ВИД ИЗНУТРИ



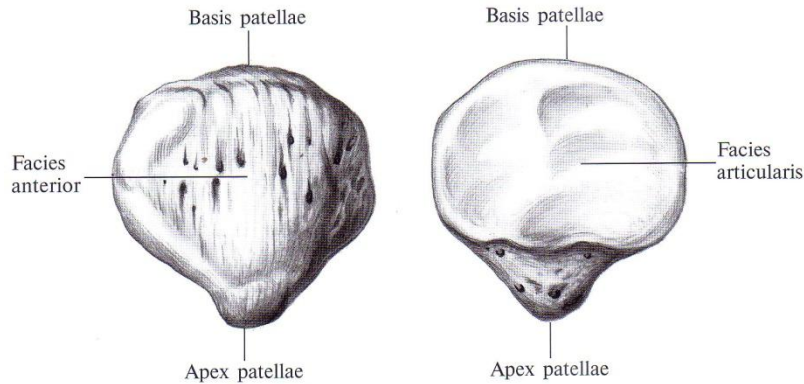
PARS LIBERA MEMBRI INFERIORIS

OS FEMORIS



ВИД
СЗАДИ

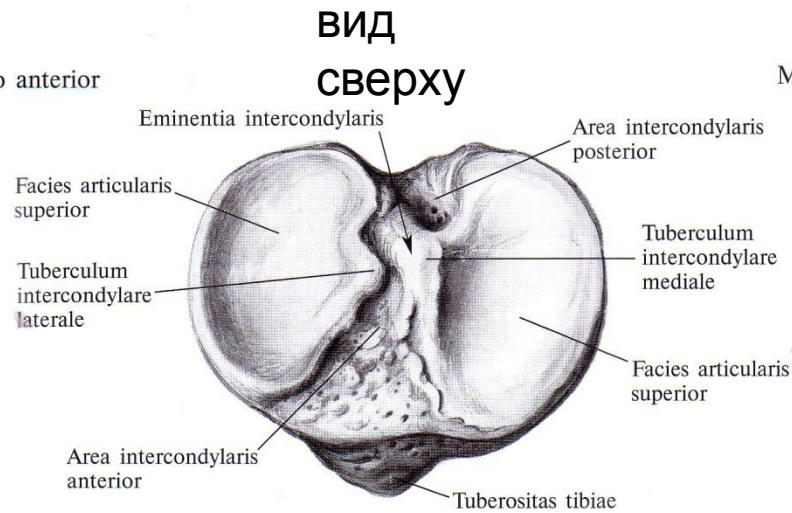
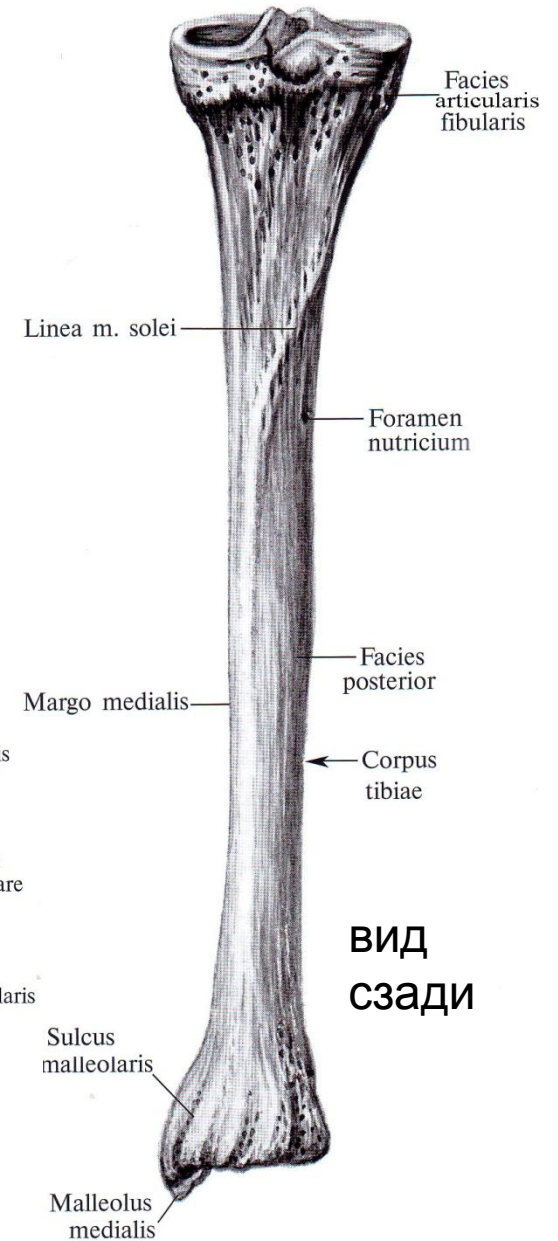
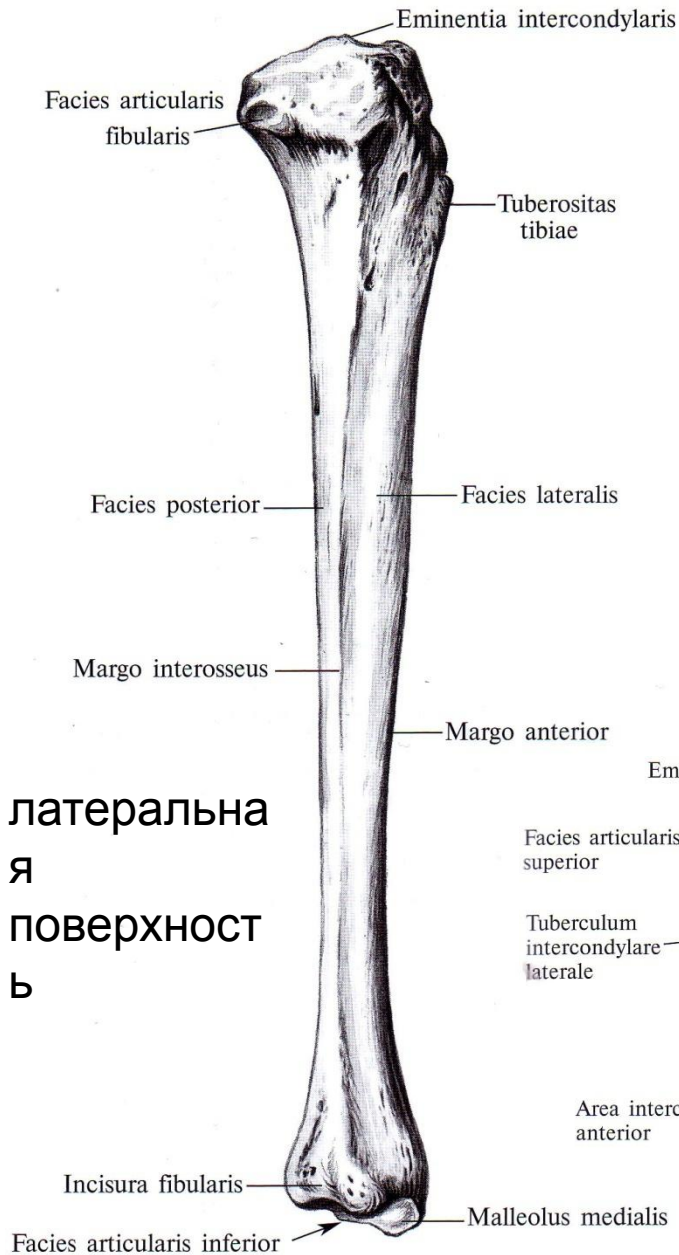
PATELLA



ВИД СПЕРЕДИ

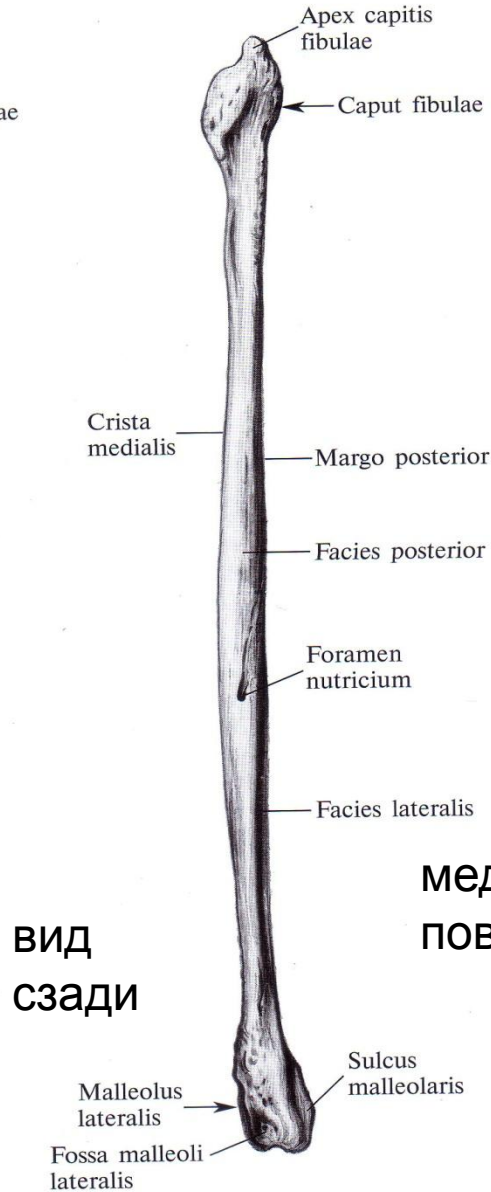
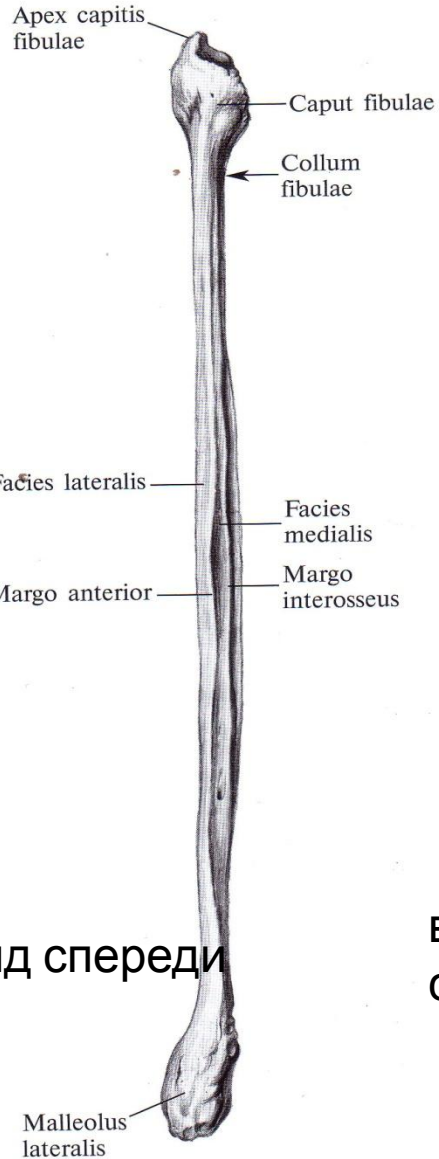
PARS LIBERA MEMBRI INFERIORIS

TIBIA

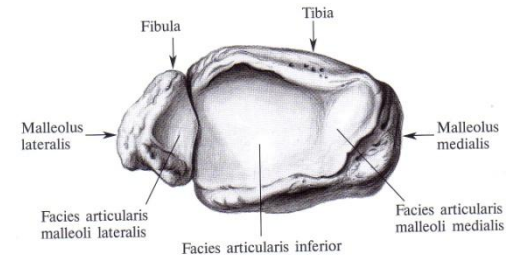
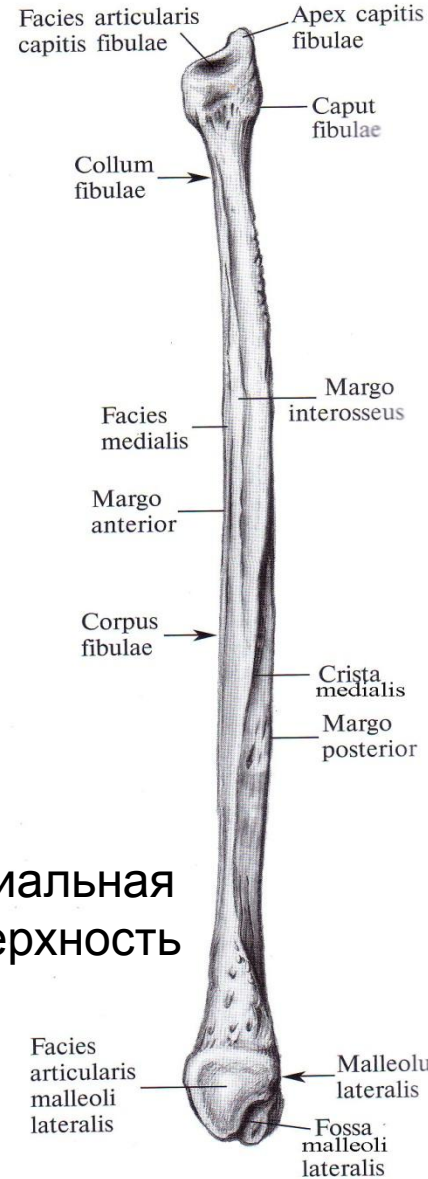


PARS LIBERA MEMBRI INFERIORIS

FIBULA

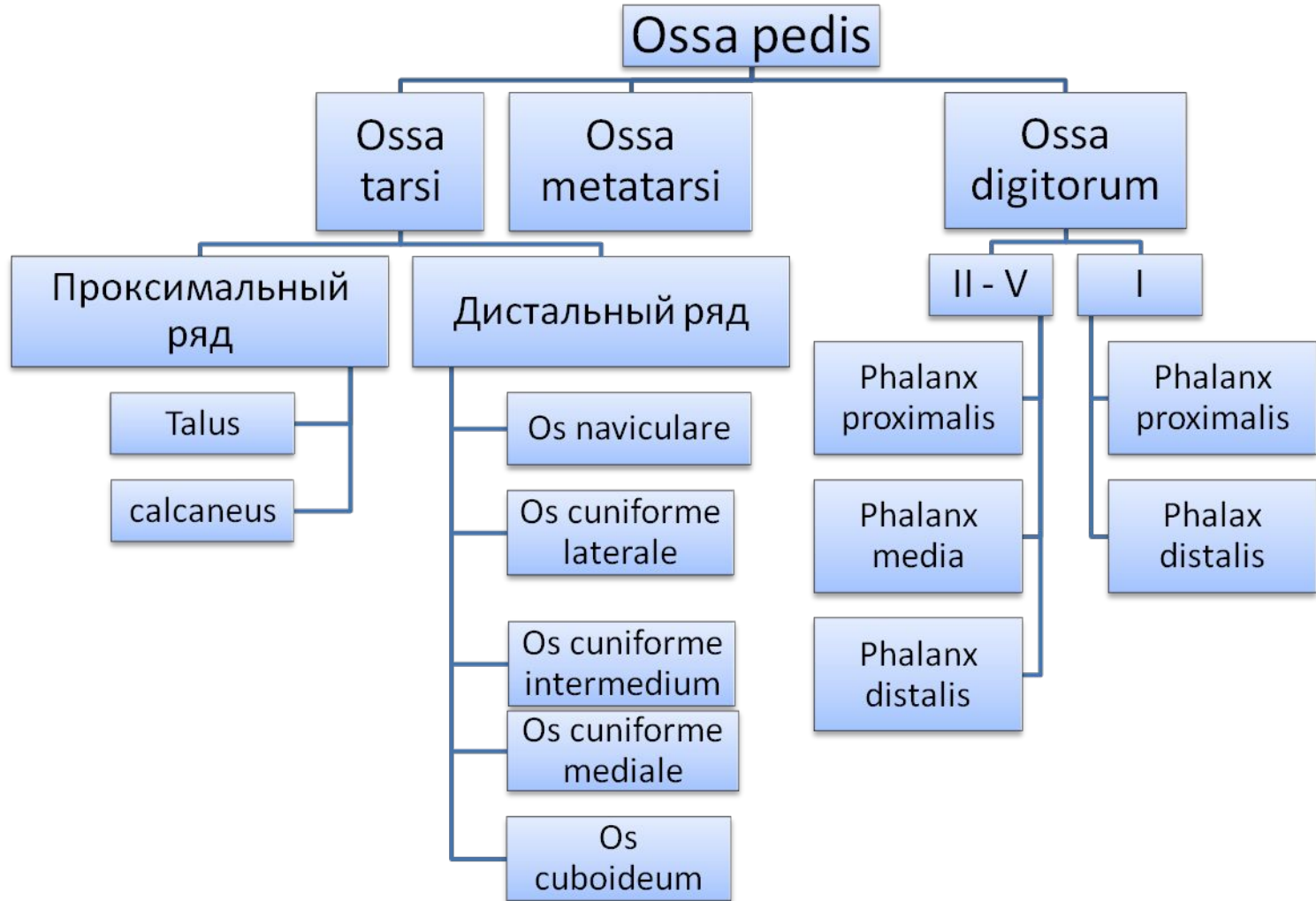


медиальная
поверхность

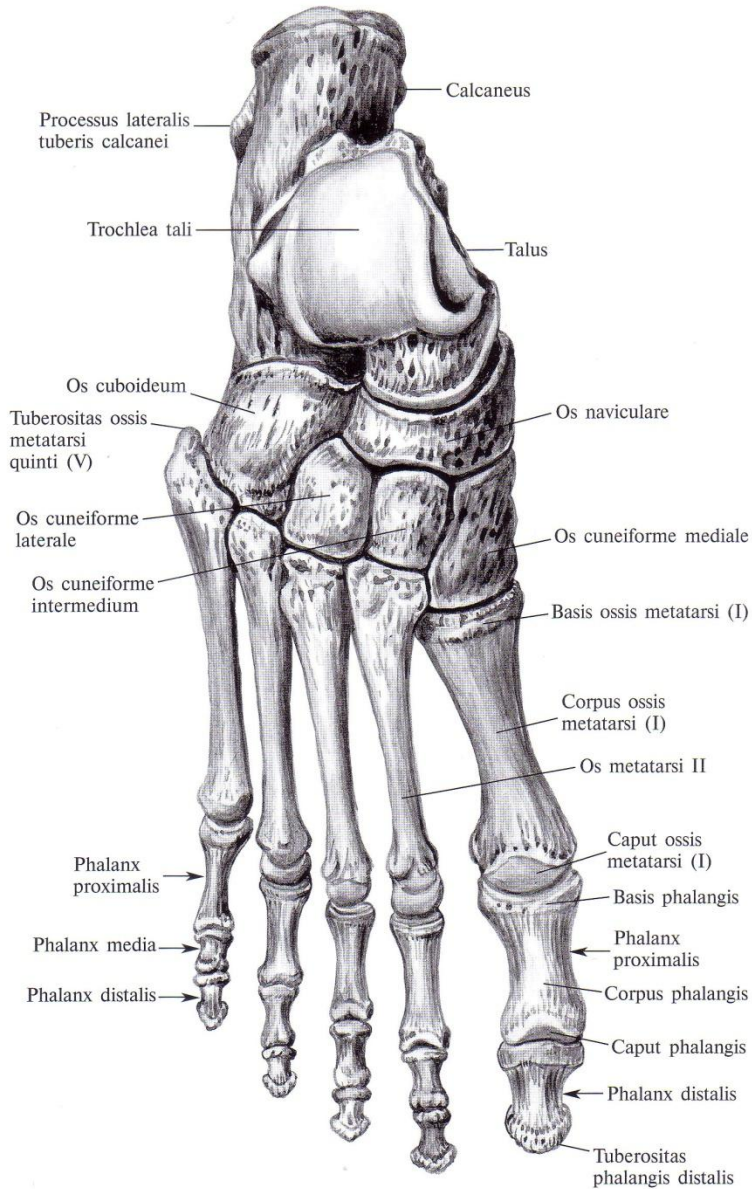


нижние поверхности
большеберцовой и
малоберцовой костей

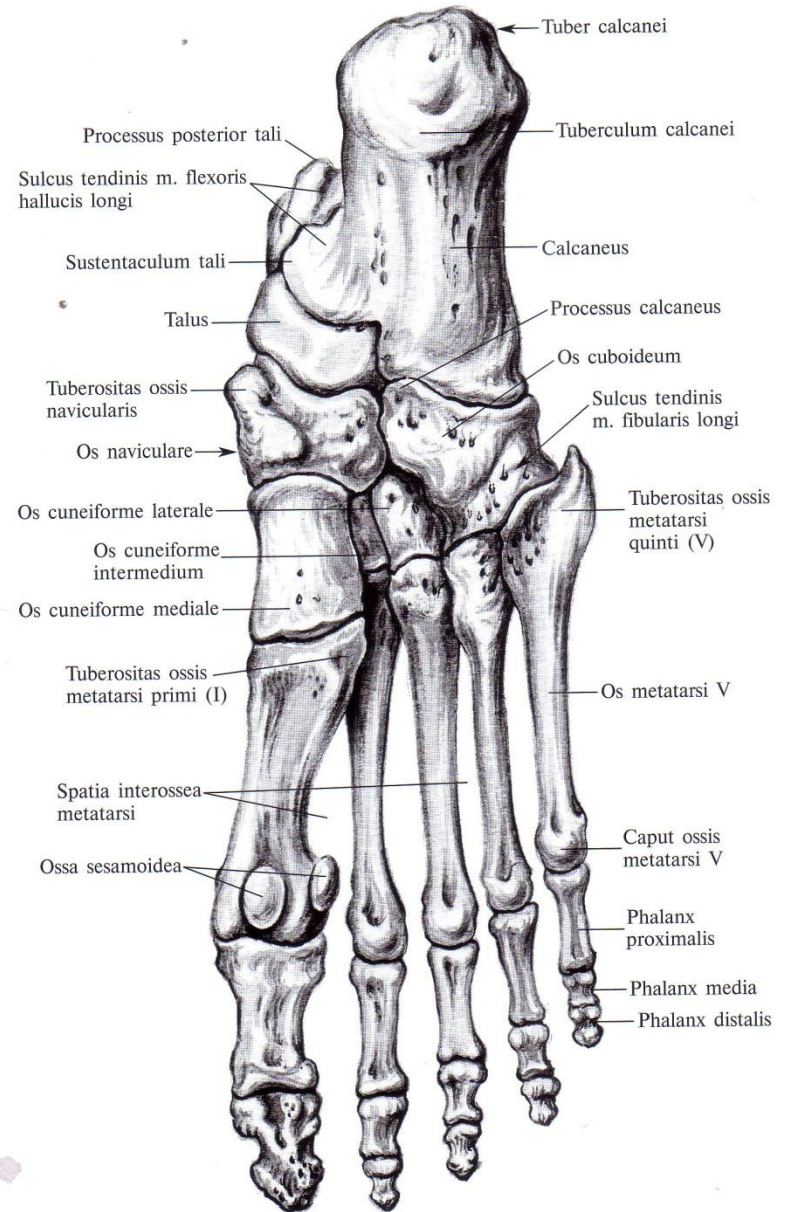
PARS LIBERA MEMBRI INFERIORIS



OSSA PEDIS

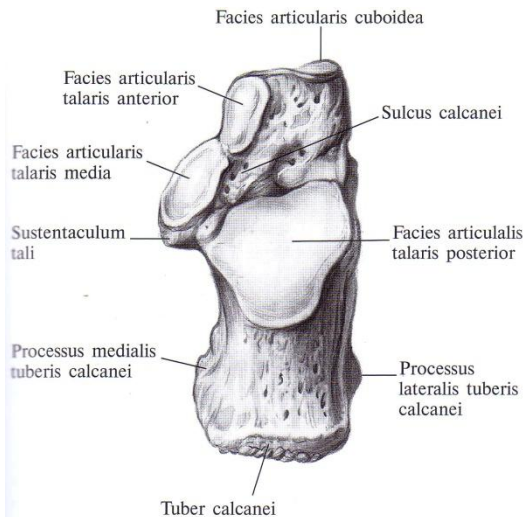


ТЫЛЬНАЯ ПОВЕРХНОСТЬ

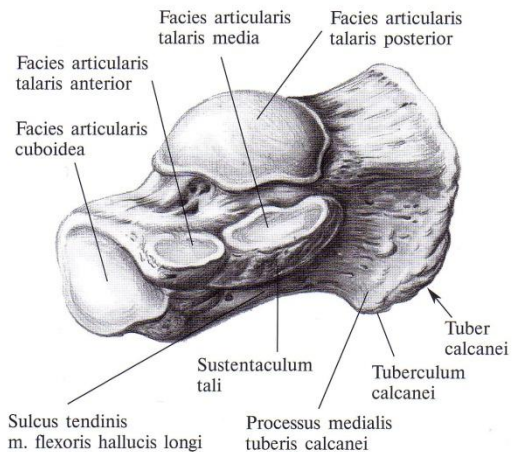


ПОДОШВЕННАЯ ПОВЕРХНОСТЬ

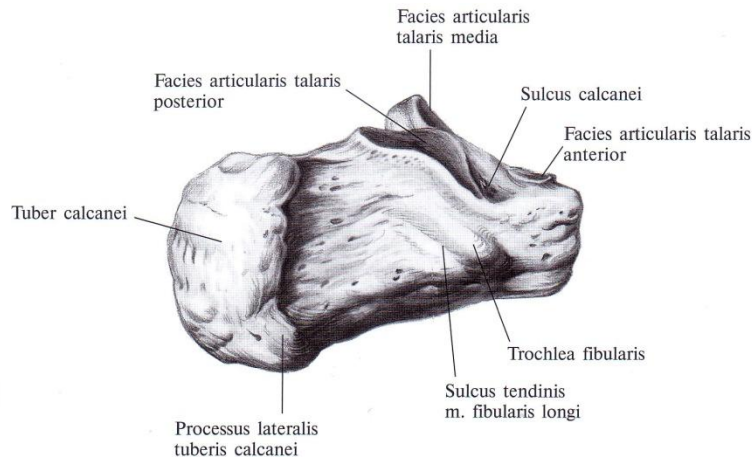
CALCANEUS



вид сверху

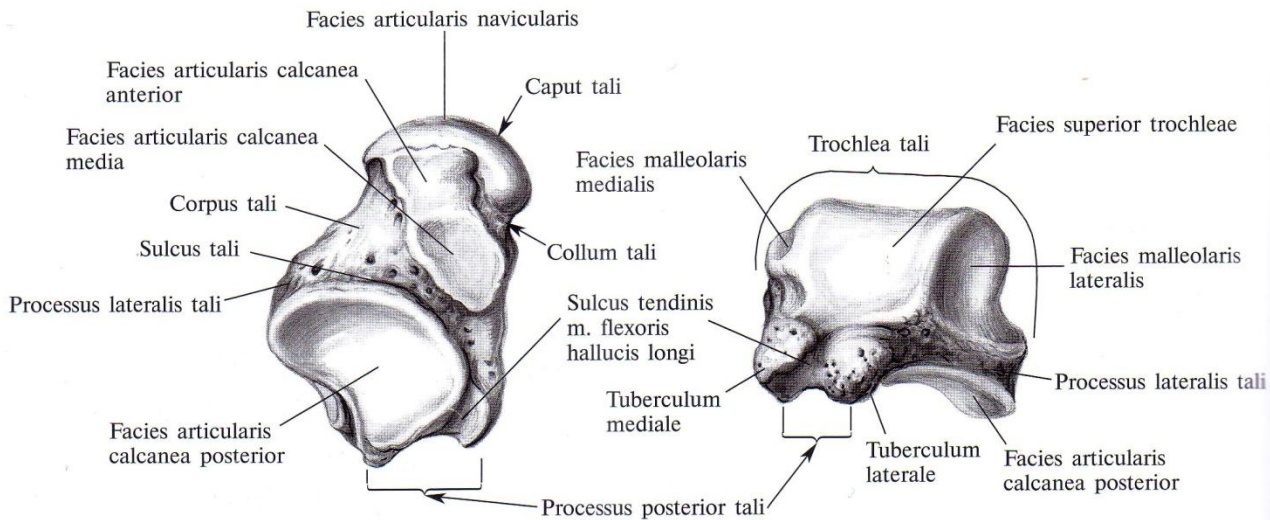


переднемедиальная
поверхность



переднелатеральная
поверхность

TALUS



вид
снизу

вид
сзади

Тестовые задания по теме занятия

На какие основные отделы делится скелет нижней конечности?

- A. Femur.
- B. Pes.
- C. Cingulum.
- D. Skeleton membri inferioris liberi.

Какие кости формируют os coxae?

- A. Os pubis.
- B. Os sacrum.
- C. Os ischii.
- D. Os ilium.

Какие анатомические образования принадлежат подвздошной кости?

- A. Sulcus obturatorius.
- B. Facies auricularis.
- C. Facies symphyialis.
- D. Ala.

Какие анатомические образования находятся на подвздошном гребне?

- A. Tuberositas iliaca.
- B. Spina iliaca anterior superior.
- C. Spina iliaca posterior inferior.
- D. Linea arcuata.

Укажите анатомические образования вертлужной впадины.

- A. Facies lunata.
- B. Fossa acetabuli.
- C. Incisura acetabuli.
- D. Fovea capitis femoris.

Укажите анатомические образования os pubis.

- A. Tuberculum pubicum.
- B. Sulcus obturatorius.
- C. Eminentia iliopubica.
- D. pecten ossis pubis.

Какое анатомическое образование разделяет большую и малую седалищные вырезки?

- A. Tuber ischiadicum.
- B. Tuberculum pubicum.
- C. Spina iliaca posterior inferior.
- D. Spina ischiadica.

Какие анатомические образования находятся на проксимальном эпифизе бедренной кости?

- A. Trochanter major.
- B. Condylus medialis.
- C. Linea aspera.
- D. Linea intertrochanterica.

На какие части делится шероховатая линия бедренной кости?

- A. Tuberositas glutea.
- B. Labium mediale.
- C. Linea pectinea.
- D. Labium laterale.

Какие анатомические образования находятся на дистальном эпифизе бедренной кости?

- A. Epicondylus lateralis.
- B. Condylus medialis.
- C. Facies poplitea.
- D. Facies patellaris.

Укажите, какие кости нижней конечности имеют лодыжки.

- A. Tibia.
- B. Talus.
- C. Fibula.
- D. Calcaneus.

Какие анатомические образования находятся на проксимальном эпифизе большеберцовой кости?

- A. Area intercondylaris anterior.
- B. Facies articularis fibularis.
- C. Incisura fibularis.
- D. Eminentia intercondylaris.

Какие кости предплюсны образуют ее проксимальный ряд?

- A. Os cuneiforme mediale.
- B. Os naviculare.
- C. Calcaneus.
- D. Talus.

Какие анатомические образования находятся на таранной кости?

- A. Trochlea.
- B. Facies malleolaris medialis.
- C. Caput.
- D. Facies articularis calcanea posterior.

Какие анатомические образования находятся на пяточной кости?

- A. Facies malleolaris lateralis.
- B. Sustentaculum tali.
- C. Facies articularis talaris media.
- D. Facies articularis navicularis.

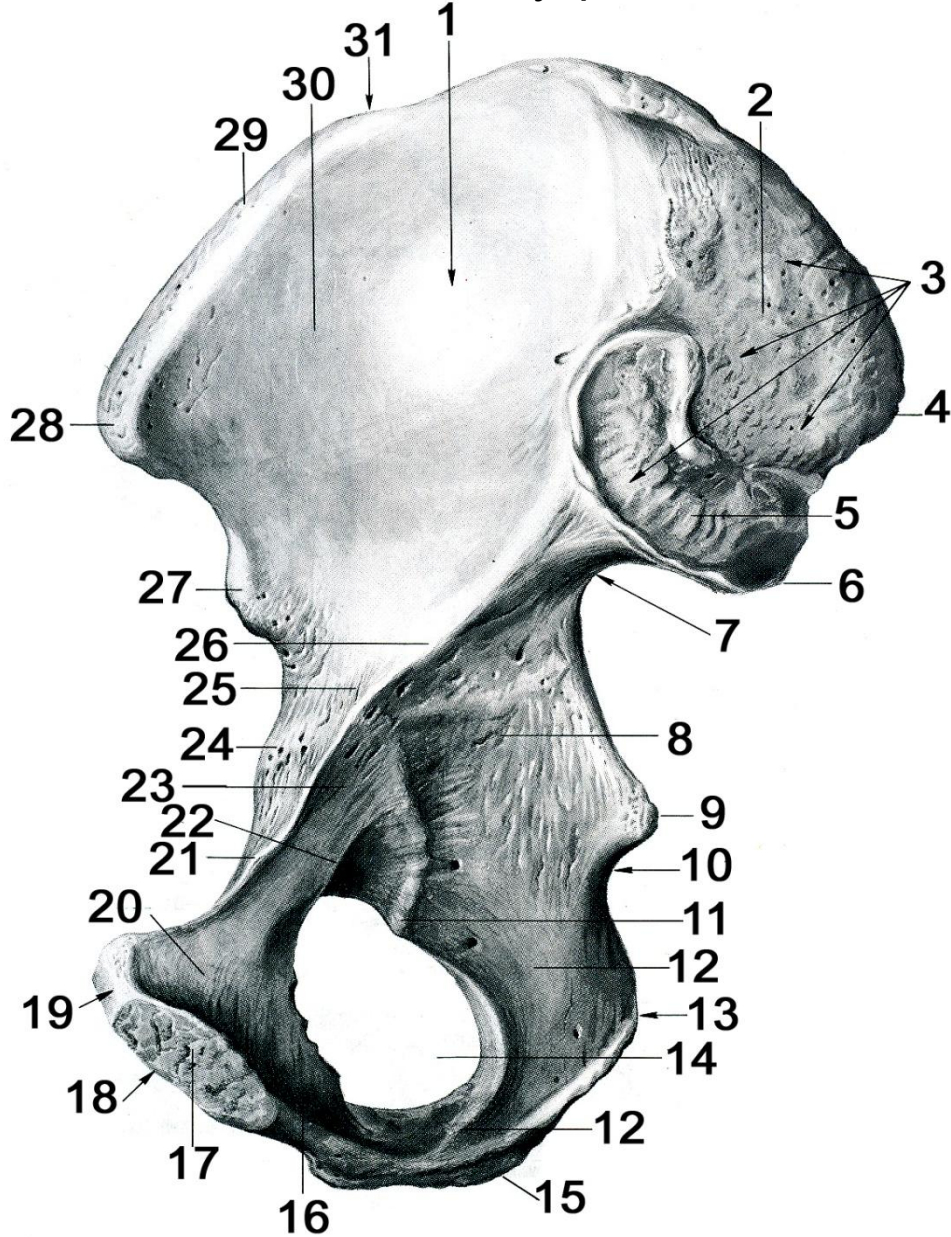
Когда закладываются первичные точки окостенения?

- A. На 2-3-м месяце внутриутробного развития.
- B. На 7-8-м месяце внутриутробного развития.
- C. К моменту рождения.
- D. В раннем детском возрасте.

визуализированные задания по теме занятия

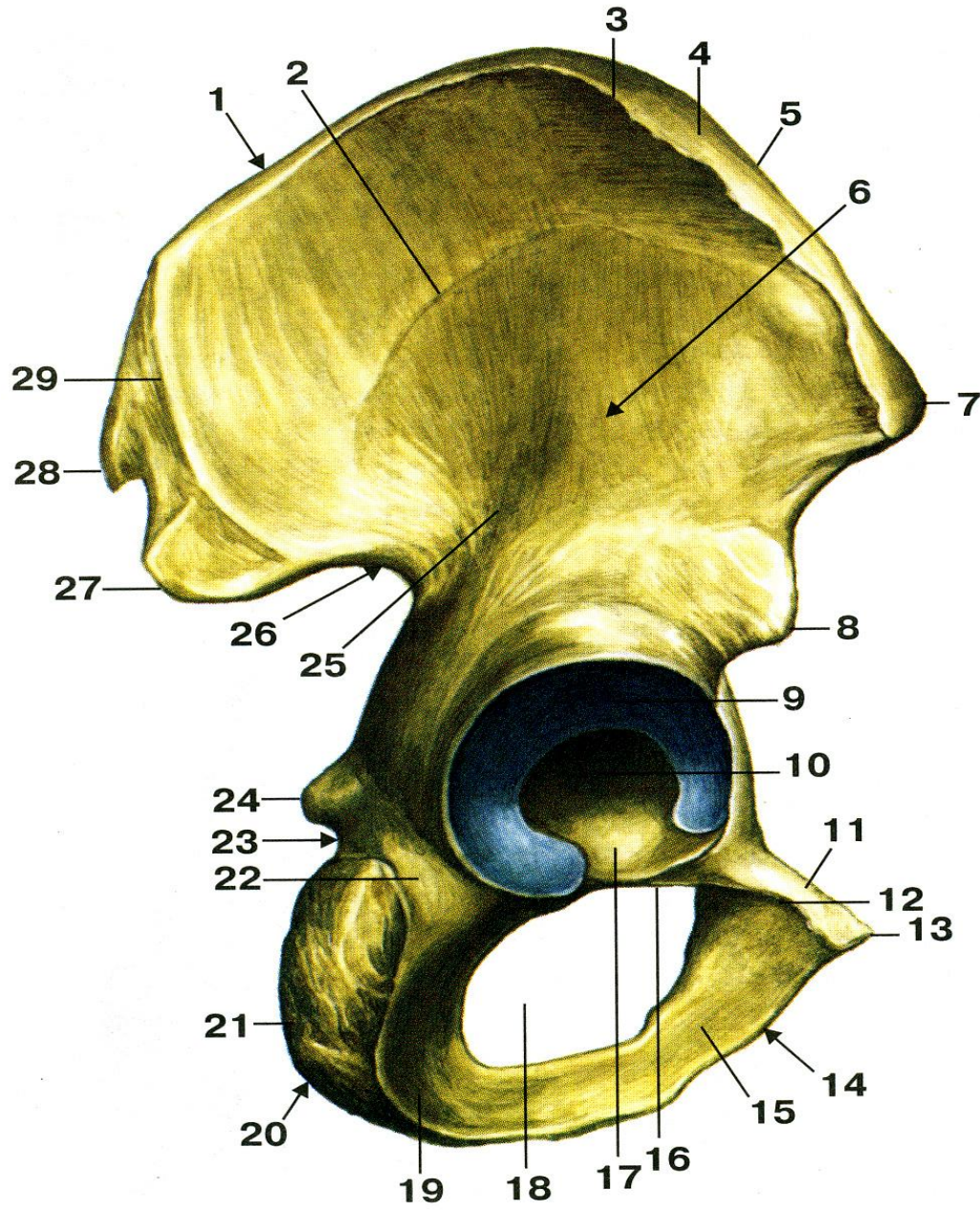
OS COXAE

вид изнутри

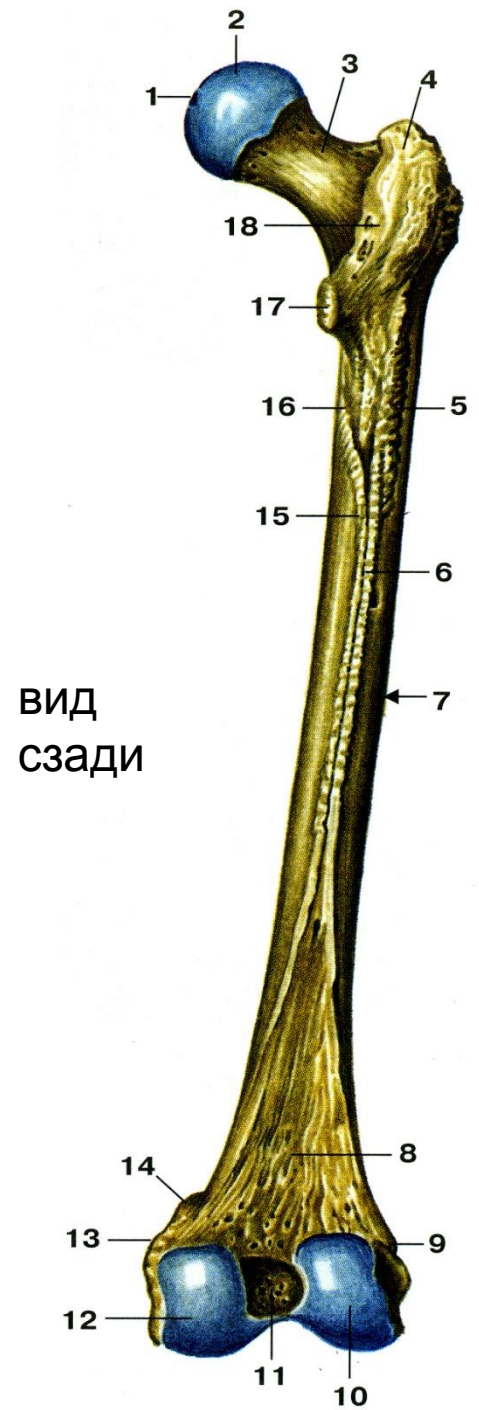


OS COXAE

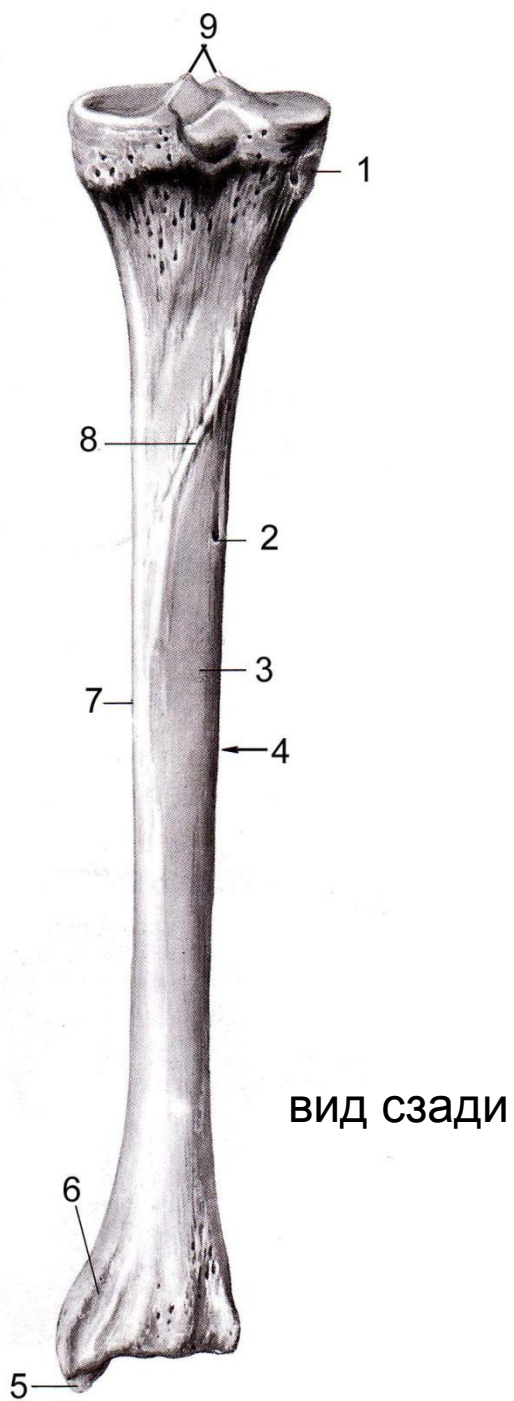
ВИД СНАРУЖИ



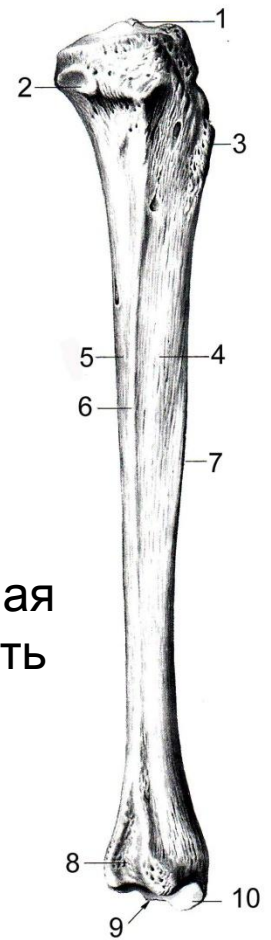
OS FEMORIS



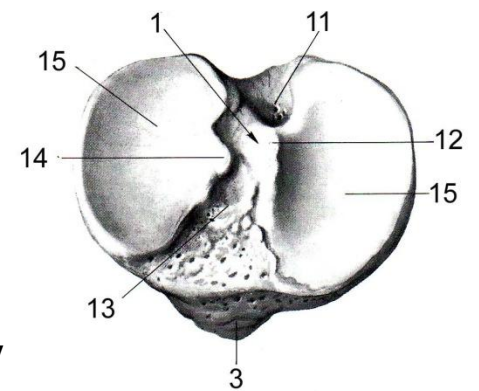
TIBIA



латеральная
поверхность

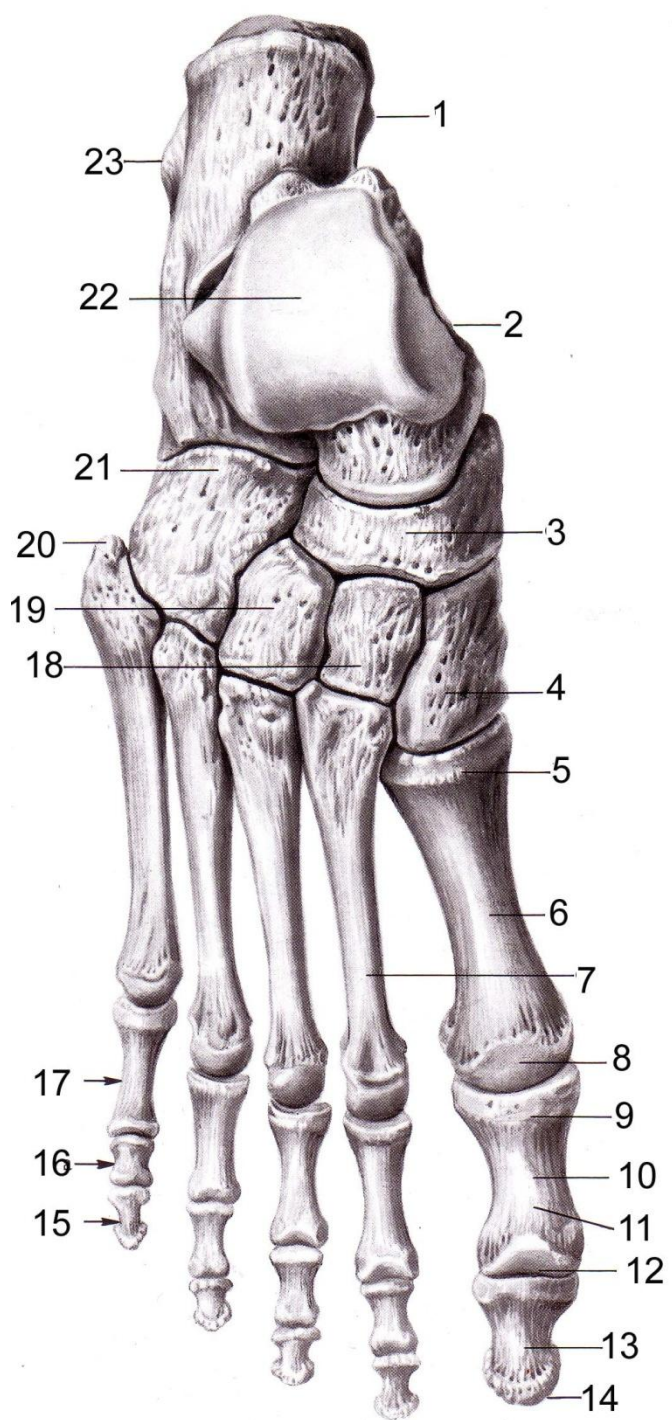


ВИД СВЕРХУ



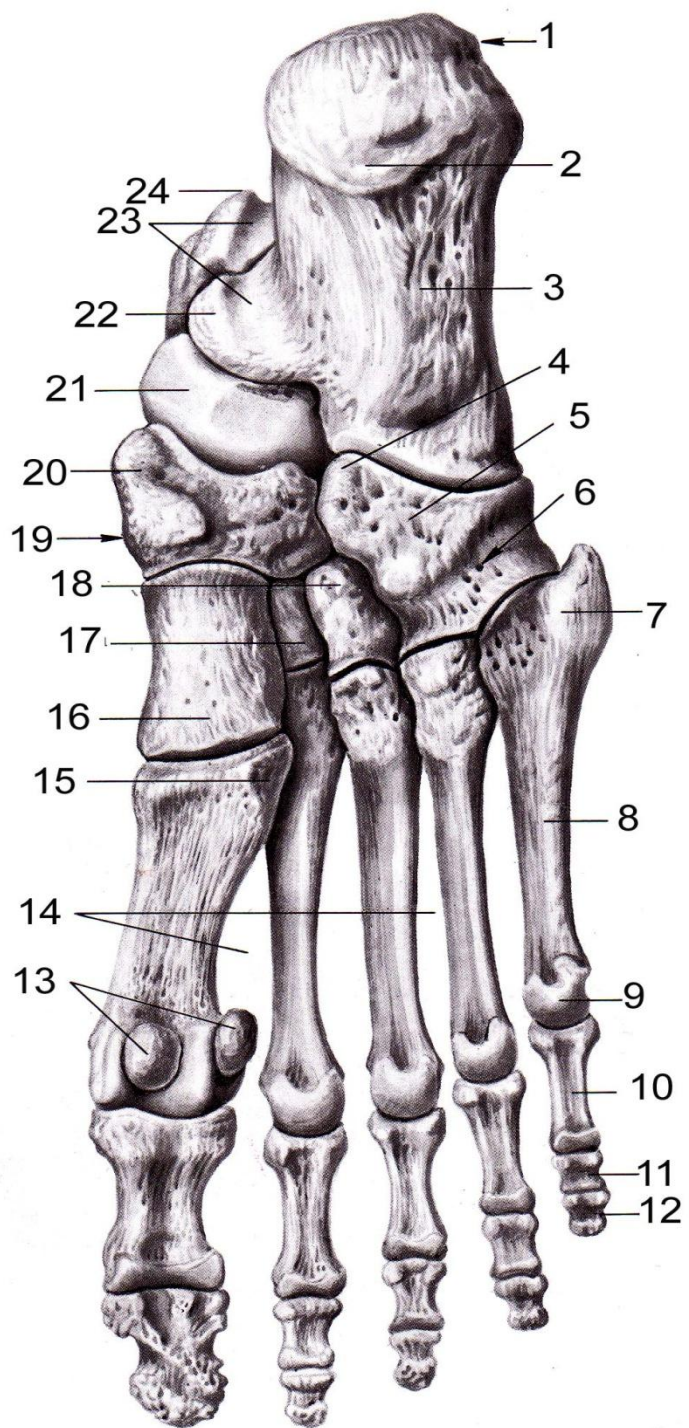
OSSA PEDIS

ТЫЛЬНАЯ ПОВЕРХНОСТЬ



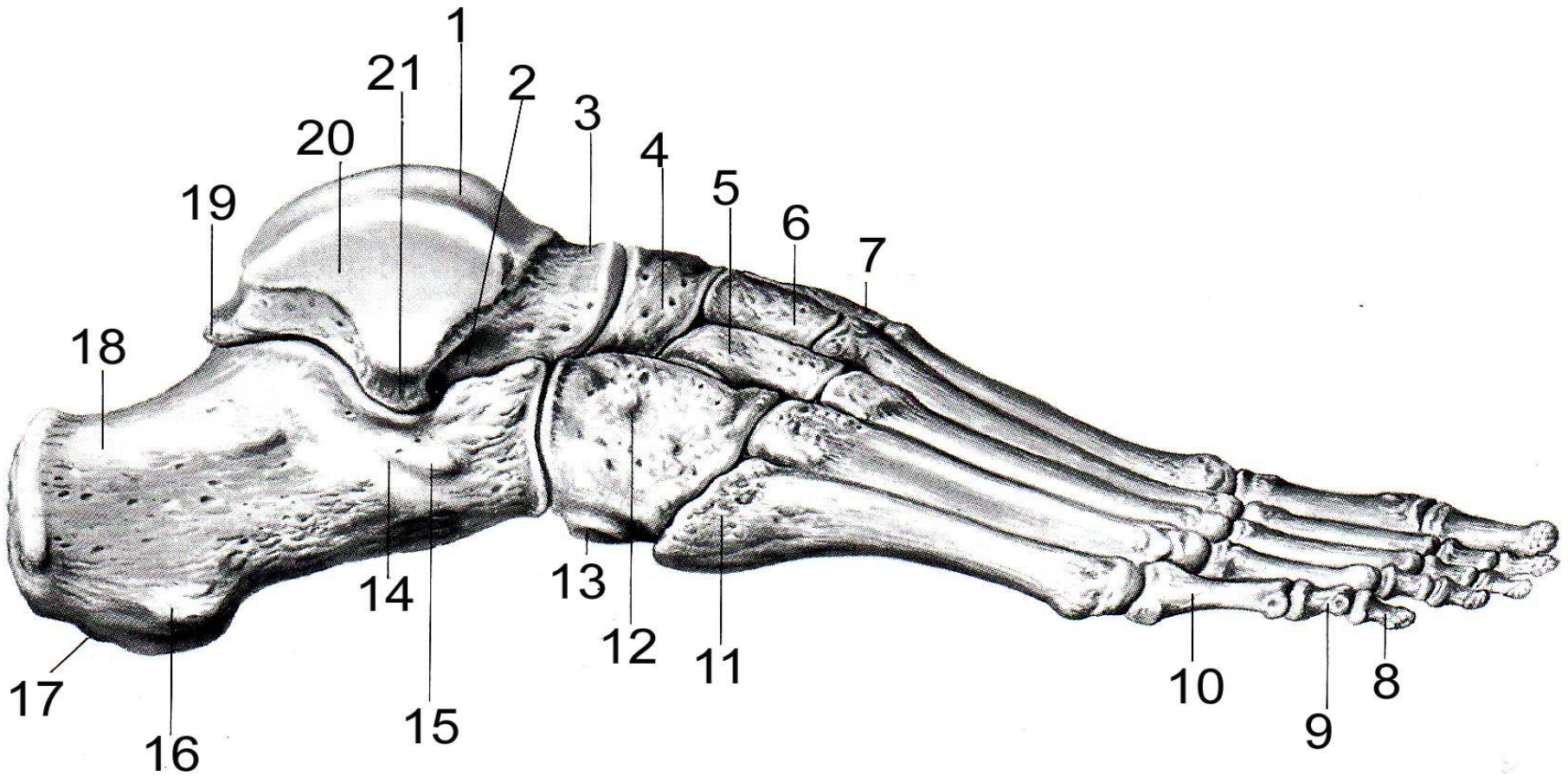
OSSA PEDIS

ПОДОШВЕННАЯ ПОВЕРХНОСТЬ



OSSA PEDIS

латеральная поверхность



OSSA PEDIS

медиальная поверхность

