

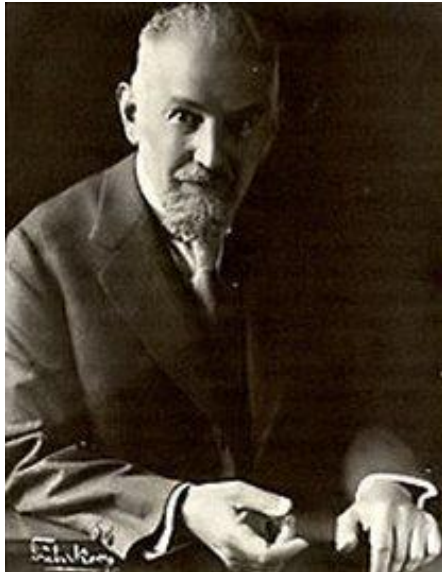
Психодиагностика

Индивидуальный и групповой
психологический анализ

Психодиагностика

- **Психодиагностика** — отрасль психологии, разрабатывающая теорию, принципы и инструменты оценки и измерения индивидуально-**психологических** особенностей личности.

Психодиагностика



Герман Роршах (нем. Hermann Rorschach; 8 ноября 1884, Цюрих — 2 апреля 1922, Херизау) — швейцарский психиатр и психолог, автор теста исследования личности «Пятна Роршаха» (1921 год). Ввёл в оборот термин «психодиагностика».

- Уильям Льюис Штерн (англ. William Lewis Stern; 29 апреля 1871, Берлин — 1938, Дарем)



Психодиагностика

- Что исследуем?
 - интра-индивидуальные связи (взаимосвязь психических свойств личности);
 - интер-индивидуальные вариации свойств (установления различий между данным индивидом и другими личностями);
 - отношения “объект – субъект” (информация об отношении человека к требованиям окружающей среды, а также способах выполнения индивидом общественных требований).

Психодиагностика

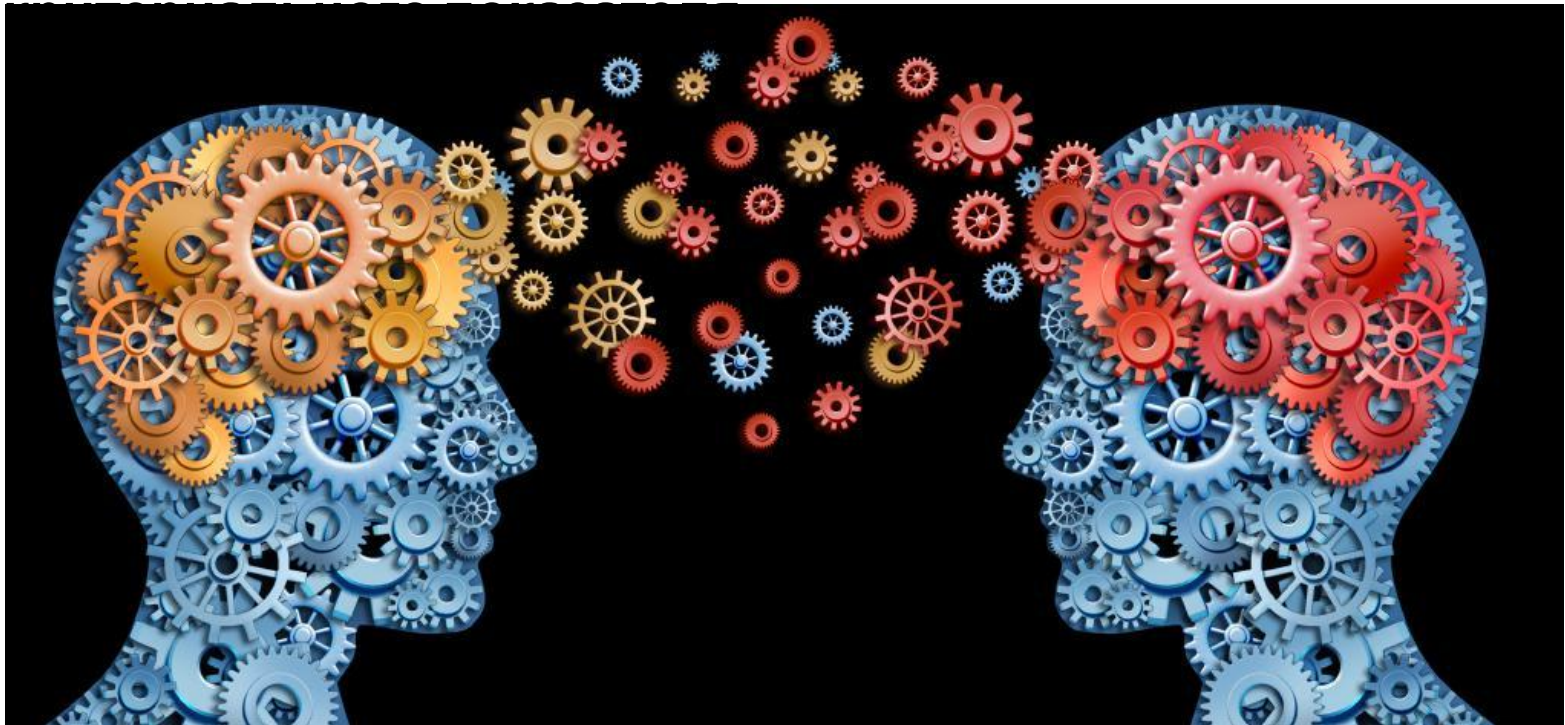
- Цель психодиагностики
- установление индивидуальной степени выраженности психических свойств и их интраиндивидуальных взаимосвязей, определяющих своеобразие личности.

Психодиагностика

- **Профессионально-этические принципы в психодиагностике:**
 - Принцип **специальной подготовки** и аттестации лиц, использующих психодиагностические методики
 - Принцип **ограниченного распространения** психодиагностических методик
 - Принцип обеспечения **суверенных прав** личности (человек не должен подвергаться какому-либо обследованию обманным путем.)
 - Принцип **объективности** Обследование должно быть абсолютно беспристрастным.
 - Принцип **конфиденциальности**
 - Принцип **психопрофилактического изложения** результатов (испытуемый также должен иметь возможность комментировать содержание своих результатов и т.п.).

Психодиагностика

- ПД — исследование проводится для составления прогноза определенного социально значимого поведения — **критериального поведения** и соответствующего



Психодиагностика

- **Физиологические методы тестирования**
 - 1. Приборные психофизиологические методики. Диагностически значимые показатели регистрируются с помощью приборной регистрации (дыхание, пульс, кожное сопротивление, мышечный тонус и т. п.)
 - 2. Аппаратурные поведенческие методики. Напр. хронометрические методики, скоростных параметров тестируемых реакций и ответов. компьютерные игровые тесты
- .



Психодиагностика

- **Психологические методы тестирования**
- 1. **Объективные тесты** с выбором ответа. Определение отношения к медианному нормативу
- 2. **Тесты-опросники**. применяются в для диагностики личностных черт, а также установок, ценностных ориентаций, самооценки.
- 3. Методики **субъективного шкалирования**. Испытуемый оценивает внешние объекты или понятия, а выводы делаются о нем самом.
- 4. **Проективные методики**. Тесты со свободным ответом /разновидность метода экспертных оценок
- 5. **Стандартизированное аналитическое наблюдение**. исполнитель следует строгой методике: он знает, какие факты в поведении наблюдаемого объекта регистрировать и как на основании этих фактов производить оценку
- 6. **Контент-анализ**
- 7. **Включенное наблюдение с последующим рейтинг-шкалированием**

Психодиагностика

- **Комплексные методы тестирования**
 - 1. **Психологическая беседа** – интервью – глубокое интервью
 - 2. **Ролевая игра**. Один из интерактивных методов, эффективных для диагностики детей.
 - 3. **Активный (обучающий) эксперимент**. Эксперимент с обучением испытуемого
 - 4. Качественное описание /вне объективных параметров – устар.
 - 5. **Дифференциальная психометрика** тесты определения абсолютных и дифференциальных порогов чувствительности в различных модальностях, определение критической частоты слияния мельканий (КЧСМ), анализ динамики последовательных образов.



Психодиагностика

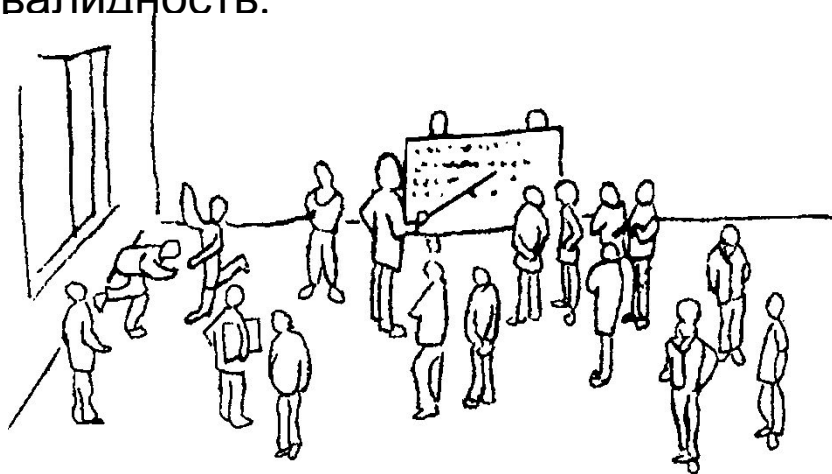
- Технические и методологические принципы психодиагностики.
- 1 инструкции следует сообщать испытуемым одинаковым образом, 2 ни одному испытуемому не следует давать никаких преимуществ перед другими;
- 3) в процессе эксперимента не следует давать отдельным испытуемым дополнительные пояснения;
- 4 эксперимент с разными группами следует проводить в одинаковое по возможности время дня, в сходных условиях;
- 5 временные ограничения в выполнении заданий для всех испытуемых должны быть одинаковыми и т.д.

Психодиагностика

- **Надежность метода :**
- надежность самого измерительного инструмента;
- стабильность изучаемого признака;
- константность, т.е. относительную независимость результатов от личности экспериментатора.
- **Валидность :**
- критерии исполнения (в их число могут входить такие, как количество выполненной работы, успеваемость, время, затраченное на обучение, темп роста квалификации и т.п.);
- субъективные критерии (они включают различные виды ответов, которые отражают отношение человека к чему-либо или к кому-либо. его мнение, взгляды, предпочтения; обычно субъективные критерии получают с помощью интервью, опросников, анкет);
- физиологические критерии (они используются при изучении влияния окружающей среды и других ситуационных переменных на организм и психику человека; замеряется частота пульса, давление крови, электросопротивление кожи, симптомы утомления и т.д.);
- критерии случайностей (применяются, когда цель исследования касается, например, проблемы отбора для работы таких лиц, которые менее подвержены несчастным случаям).:

Психодиагностика

- строго формализованные методики
- тесты, опросники, методики проективной техники и психофизиологические методики.
- точное соблюдение инструкций, строго определенные способы предъявления стимульного материала, невмешательство исследователя в деятельность испытуемого и др., стандартизация (), надежность и валидность.



Психодиагностика

- Малоформализованные методики.
- Метод наблюдения. Беседа, интервью. Контент – анализ.
- Вопросы распределяются на три группы:
 - прямые (“Ты боишься грозы?”);
 - косвенные (“Что ты делаешь, когда бывает гроза?”);
 - проективные (“Дети боятся грозы? Ну а как ты?”).



Психодиагностика

- Оценка диагностики
- Признаки – это переменные, которые можно непосредственно наблюдать и регистрировать.
- Категории - это переменные скрытые от непосредственного наблюдения, их принято называть “латентными переменными”.
- Диагностический вывод – это переход от наблюдаемых признаков к уровню скрытых категорий



Психодиагностика

- Тестирование интеллекта и способностей
- Тест Векслера
- тест WAIS (Wechsler Adult Intelligence Scale),
- предназначенный для тестирования взрослых (от 16 до 64 лет);
- тест WISC (Wechsler Intelligence Scale for Children) - для тестирования детей и подростков (от 6,5 до 16,5 лет);



Психодиагностика

- - Вербальная часть
- **1. Субтест «Общая осведомленность»** - уровень простых знаний. в 1 балл.
- 2. Субтест «Понимание»: 14 заданий на понимание смысла выражений.. Оценка в зависимости от правильности ответа: 0, 1, 2 балла.
- **3. Субтест «Арифметика»** - включает 14 задач из курса арифметики начальной школы
- 4. Нахождение сходства: 13 заданий. Испытуемый должен подвести 2 предмета под общую категорию, выявить, что между ними сходно. Диагностируется понятийное мышление. Оценка в зависимости от правильности ответа: 0, 1, 2 балла.
- **5. Субтест «Запоминание цифр»** - 1 - ая часть содержит ряды, в которых от 3 до 9 цифр. Испытуемый должен прослушать цифры и устно их воспроизвести. 2 - ая часть включает ряды от 2 до 8 цифр. Испытуемый должен воспроизвести ряд обратным порядком.
- **6. Субтест «Словарный запас»** - 42 понятия. Первые 10 слов - распространенные в обиходной речи, следующие 20 слов - средней сложности, последние 12 слов - абстрактно-теоретические понятия. Оценка от 0 до 2 баллов.

Психодиагностика

- Тестирование интеллекта и способностей
- Тест Векслера - НЕ вербальная часть
- **7. Субтест «Шифровка» (или «Цифровые символы»)** написать под каждой цифрой (всего 100) соответствующий символ за 1,5 минуты.
- **8. «Недостающие детали» (или «Завершение картинок»)** - 21 карточка, на которых изображены картинки с отсутствующей деталью. Время решения одной задачи - 20 сек. Правильный ответ оценивается 1 баллом.
- **9. «Конструирование блоков» («Кубики Косса»)** - 40 заданий. Включает набор карточек с красно-белыми чертежами и набор красно-белых кубиков. Испытуемый должен, глядя на образец, собрать из кубиков чертеж.
- **10. «Последовательные картинки»** - 8 серий картинок. Каждая серия представляет сюжет. Картинки предъявляются в определенной неправильной последовательности. Испытуемый должен их правильно расположить.
- **11. «Сборка объекта» («Складывание фигур»)** - 4 задания. Испытуемый должен собрать фигуру хорошо знакомого предмета из отдельных деталей (фигуры «человек», «профиль», «рука», «слон»).

Психодиагностика

- Результат теста Векслера
- 130 баллов и выше – очень высокий IQ – у 2,2% населения
- 120-129 баллов – высокий IQ – у 6,7% населения
- 110-119 баллов – хорошая норма – у 16,1%
- 90-109 баллов – средний IQ – у 50% населения
- 80-89 баллов – плохая норма – у 16,1%
- 70-79 баллов – пограничная зона – у 6,7% населения
- 69 баллов и ниже – умственный дефект – у 2,2%



Психодиагностика

- "Дом—дерево—человек" тест (House—Tree—Person Test, H—T—P) проективная методика исследования личности. Предложен Дж. Буком в 1948 г. Тест предназначен для обследования как взрослых, так и детей, возможно групповое обследование.



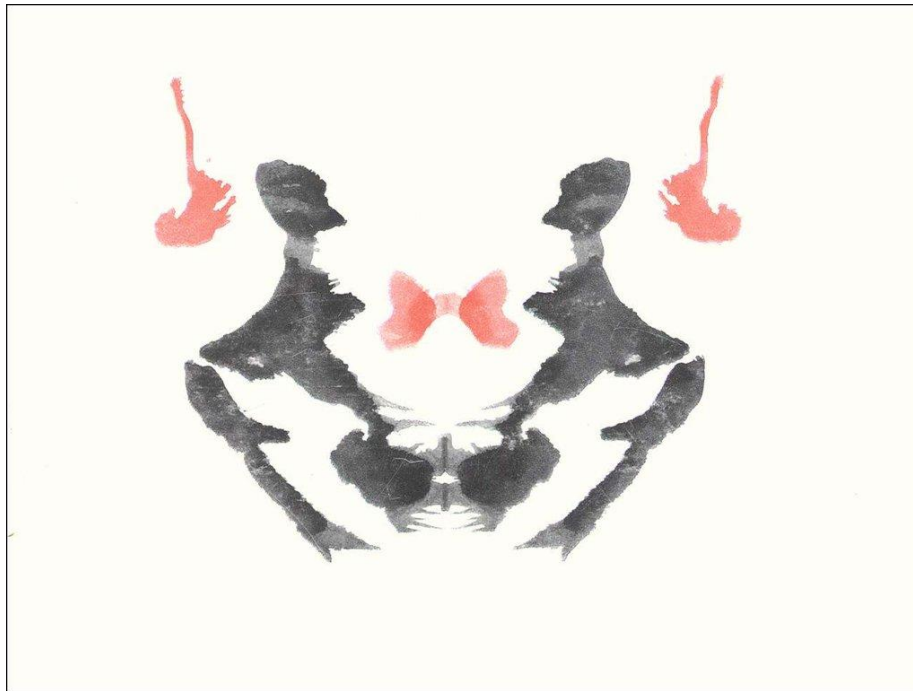
Психодиагностика

- Запись невербальной части – пока испытуемый рисует исследователь описывает его действия
- Пост- Рисуночный опрос позволяет
- создать благоприятные условия для того, чтобы испытуемый, описывая и комментируя рисунки мог отразить свои чувства, отношения, потребности т. д.;
- предоставить исследователю возможность прояснить любые непонятные аспекты рисунков



Психодиагностика

- Методы клинической психодиагностики.
- Тест Роршаха – проективная методика



Психодиагностика

- **Методы клинической психодиагностики.**
- **Миннесотский Многошкальный Личностный Опросник** (Minnesota Multiphasic Personality Inventory, MMPI) - личностный опросник, созданный в Университете Миннесоты (США) психиатром Старком Хатуэйем и клиническим психологом Джоном МакКинли в 1947 году.
- Л. Н. Собчик «[СМИЛ. Стандартизированный многофакторный метод исследования личности](#)». СПб.: Изд.: "Речь", 2009 г



Психодиагностика

- **Методы клинической психодиагностики.**
- [Отношение к болезни](#) Группа психодиагностических инструментов для изучения **внутренней картины болезни** - переживаний и ощущений больного человека, его самонаблюдений и представлений о своей болезни, понимания причины и этапов выздоровления от недуга.
- [Копинг и психологические защиты](#) В этом разделе публикуются психодиагностические методики предназначенные для диагностики копинга и механизмов психологической защиты. Подробнее о [психологии защитного поведения и копингах](#).
- [Тревожность и депрессия](#) В разделе публикуются опросники и шкалы предназначенные для выявления депрессивных переживаний и тревожных тенденций. Кроме того, описан психодиагностический инструментарий для выявления сопутствующих депрессии и тревоги расстройств.
- [Психологическая адаптация](#) Психодиагностический инструментарий для выявления нарушений адаптации и уточнения степени адаптивных возможностей.
- [Патопсихология](#) Группа психодиагностических методик и тестов, предназначенных для выявления патопсихологических нарушений психики.
- [Клинико-психологические методы](#) содержит описание и принципы использования клинико-психологических методов диагностики. Включает психодиагностические методы, предназначенные для сопровождения и уточнения результатов тестов, направленных на [диагностику личности](#).
- [Психосемантические методы](#) Группа методик построенная на принципе семантического анализа.

Психодиагностика

- Диагностика профессиональной пригодности.
- Психологическая пригодность к профессии - это свойство личности, о которой можно судить по двум критериям: успешному овладению профессией и степени удовлетворения человека своим трудом



Психодиагностика

- Процедура профессионального отбора проводится в несколько этапов. (СНОСКА!)
- Первый этап — **предварительное собеседование**. В первом случае обычно ограничиваются уточнением отдельных, значимых для решения, данных. Такое собеседование проводится в случаях массового отбора. При углубленном собеседовании выясняется более широкий круг вопросов, в том числе мотивация перехода кандидата на работу именно в эту фирму, его профессиональная ориентация, а также некоторые личностные особенности.
- Второй этап — **первичная оценка личностных качеств кандидата**. В ходе этого этапа на основании анализа документов, представленных кандидатами: заявления о приеме на работу, листков по учету кадров, автобиографии, рекомендательных писем и др., и результатов предварительного собеседования появляется возможность отказать тем, кто по формальным признакам явно не соответствует требованиям, предъявляемым к будущим сотрудникам фирмы.
- Третий этап — **психологическое тестирование**
- Четвертый этап — **обработка и интерпретация результатов тестирования**.
- Пятый этап — **итоговое собеседование**.

Психодиагностика

- Тестирование:
- Личностные опросники (СМИЛ)
- 16-факторный тест Кеттелла.
- 16 психологических факторов, присущих изучаемому человеку. Тест Кеттелла направлен на выяснение таких качеств личности, как уровень интеллекта, экстравертированность или интровертированность, склонность к быстрой смене настроения и т. д. По результатам тестирования удастся составить довольно подробный психологический портрет испытуемого.
- — Тест Айзенка.
- Этот опросник содержит 57 вопросов и позволяет выявлять такие личностные характеристики, как степень экстравертированности и интровертированности, уровень эмоциональной нестабильности. В сочетании перечисленные характеристики позволяют сделать выводы о темпераменте испытуемого. И др.

Психодиагностика

- Бреслер Михаил Григорьевич
- Группа ВК
- <https://vk.com/psychologipedagogica>
- Спасибо!