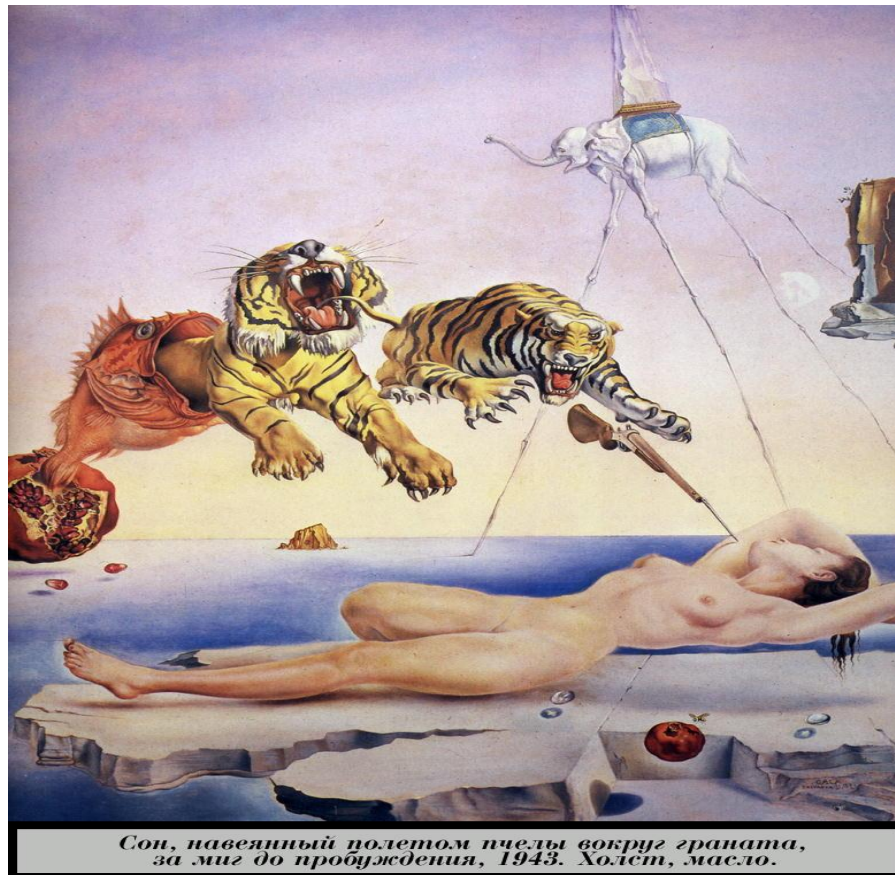
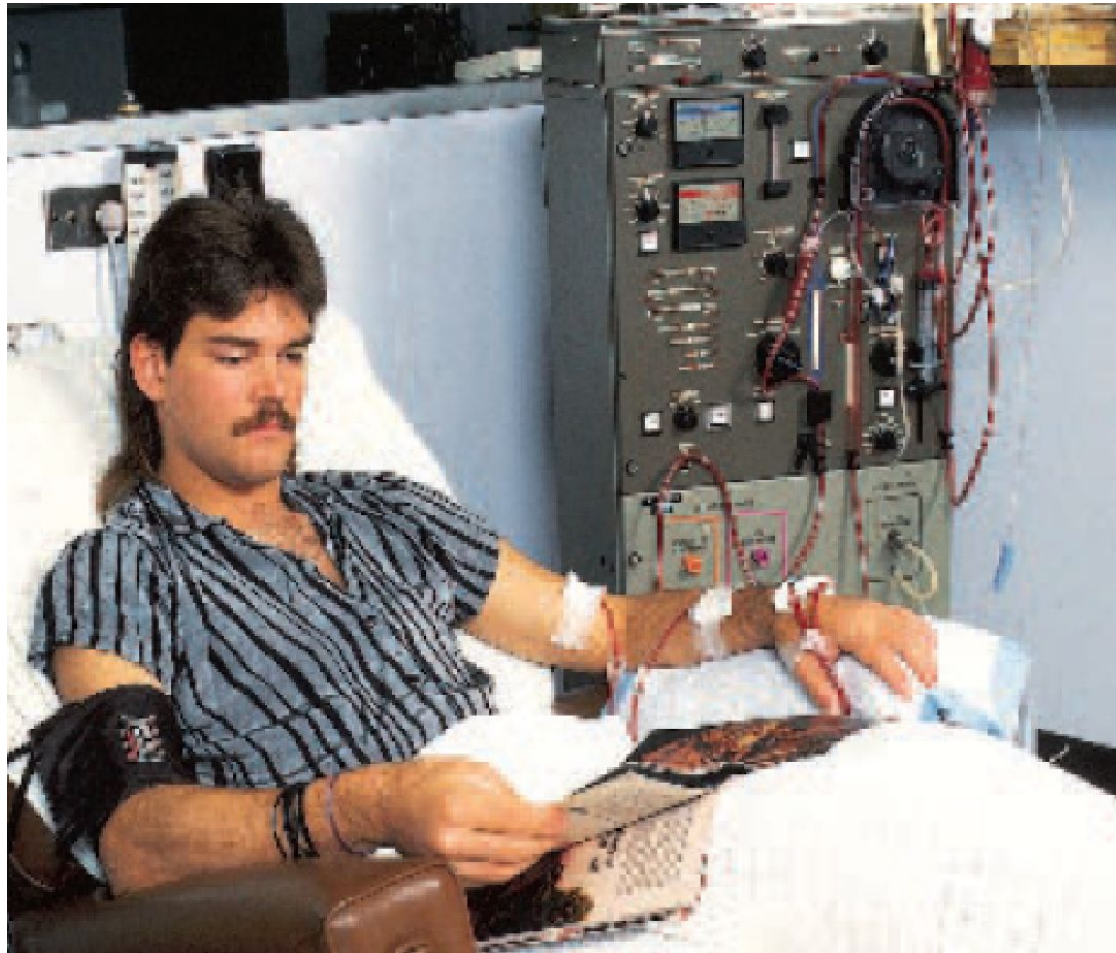


# Лекція

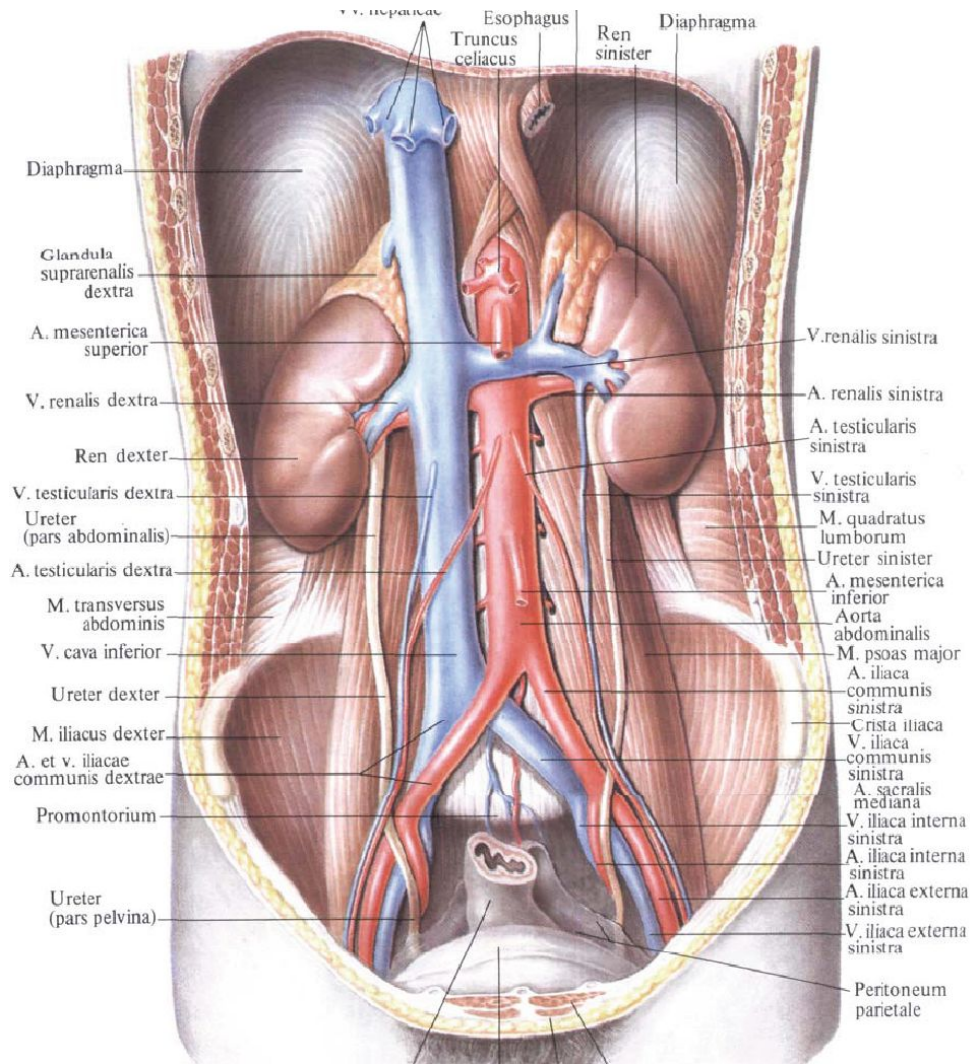
## Будова та розвиток, нирки чоловічих і жіночих статевих органів



# ГЕМОДІАЛІЗ

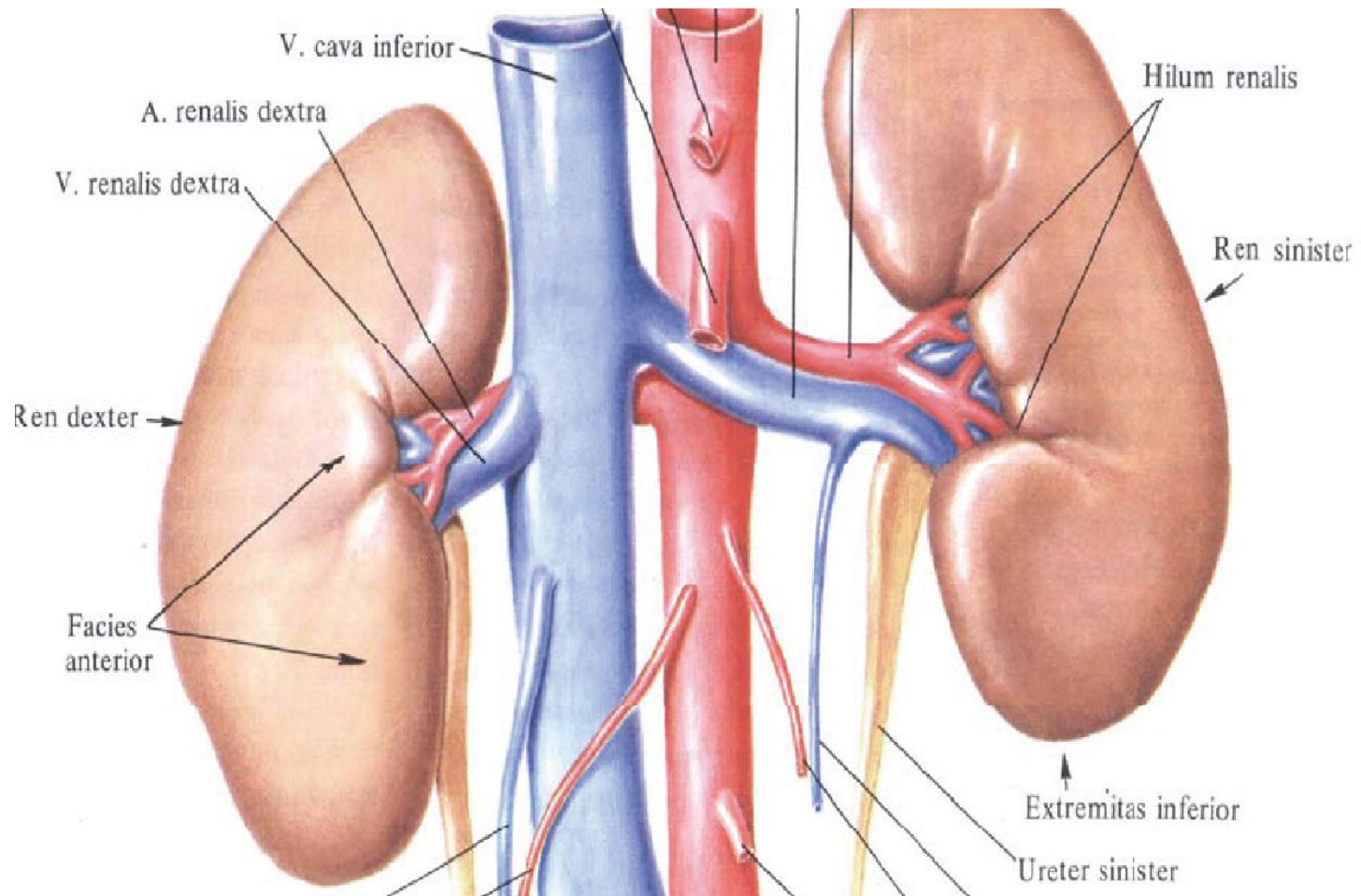


# Загальний вигляд сечо-видільної системи

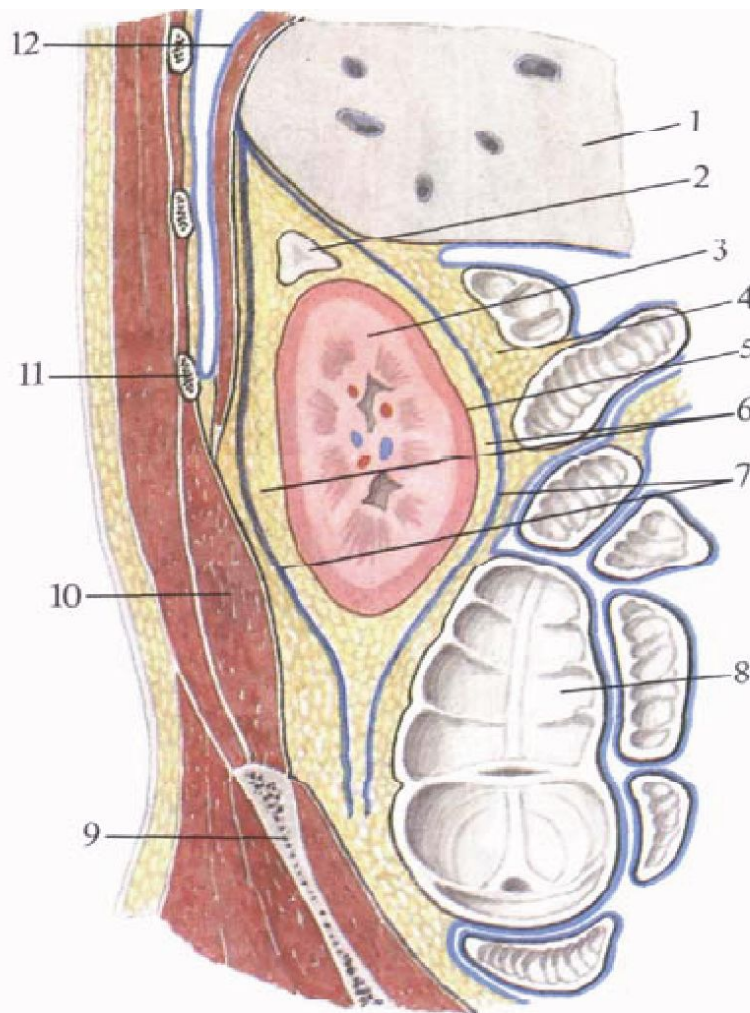




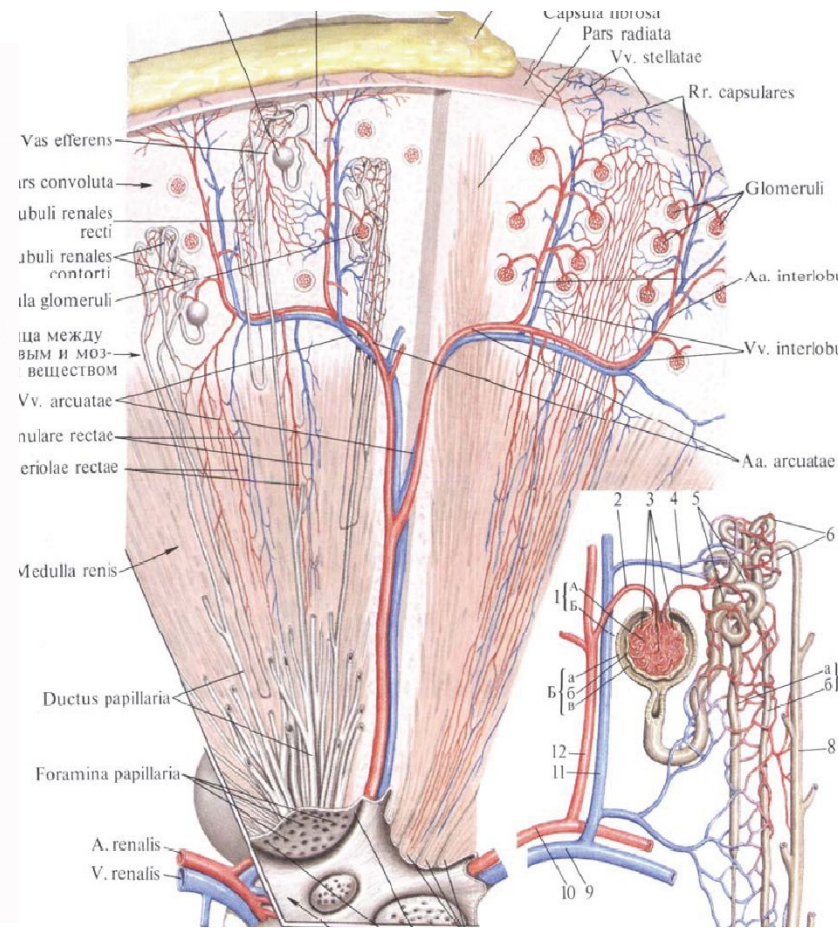
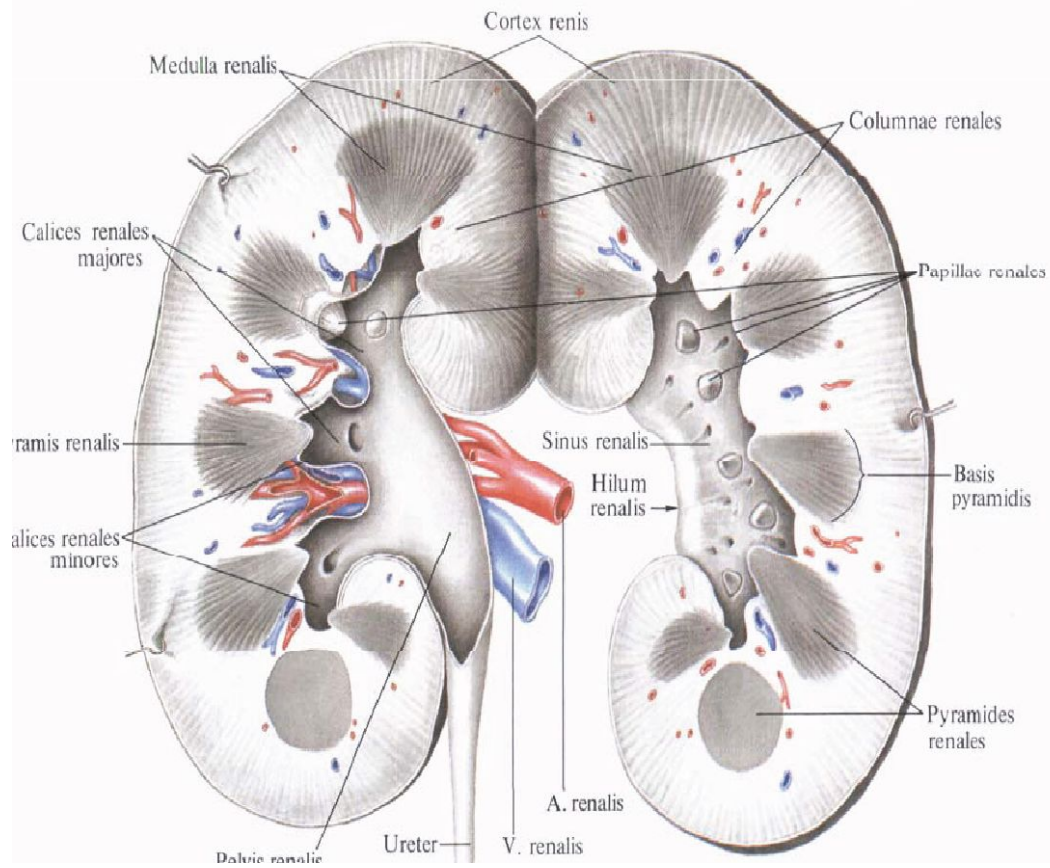
# Топографія судинної ніжки нирки



# Фіксаційний апарат нирки

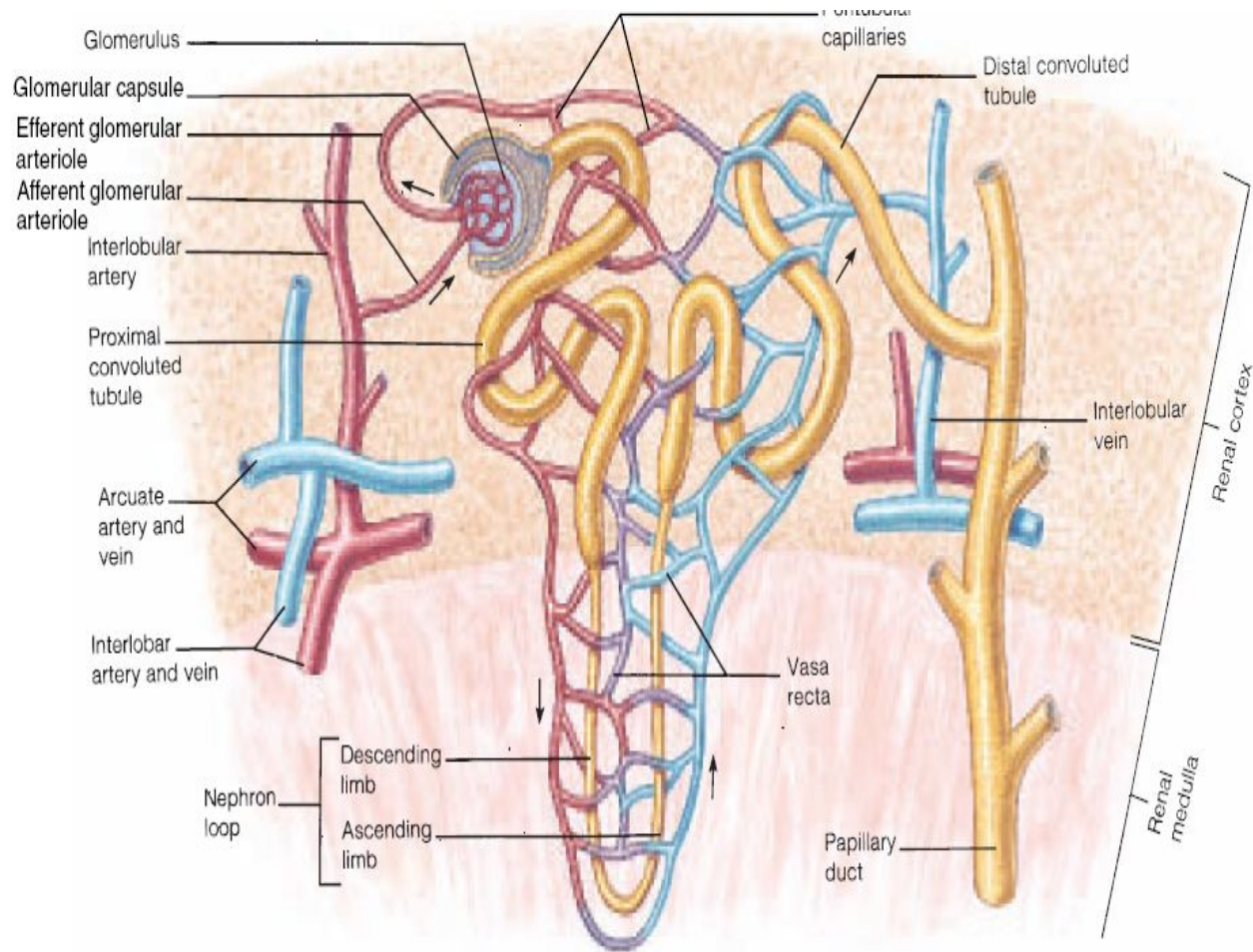


# Внутрішня будова нирки

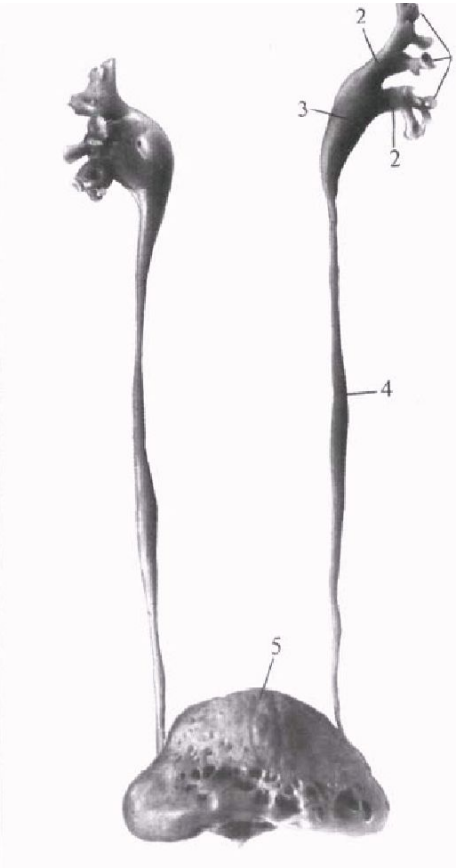
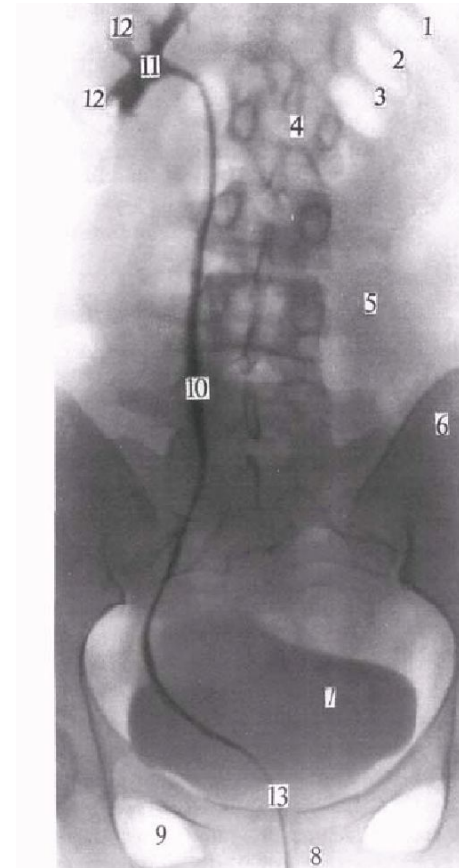
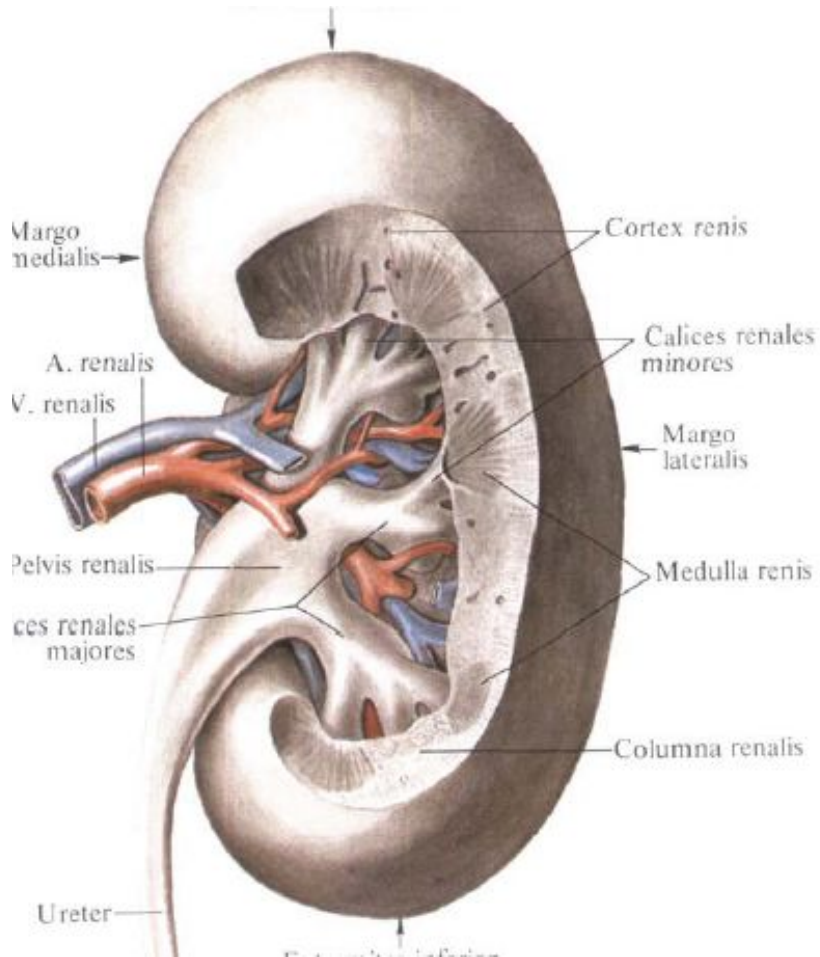




# БУДОВА НЕФРОНА

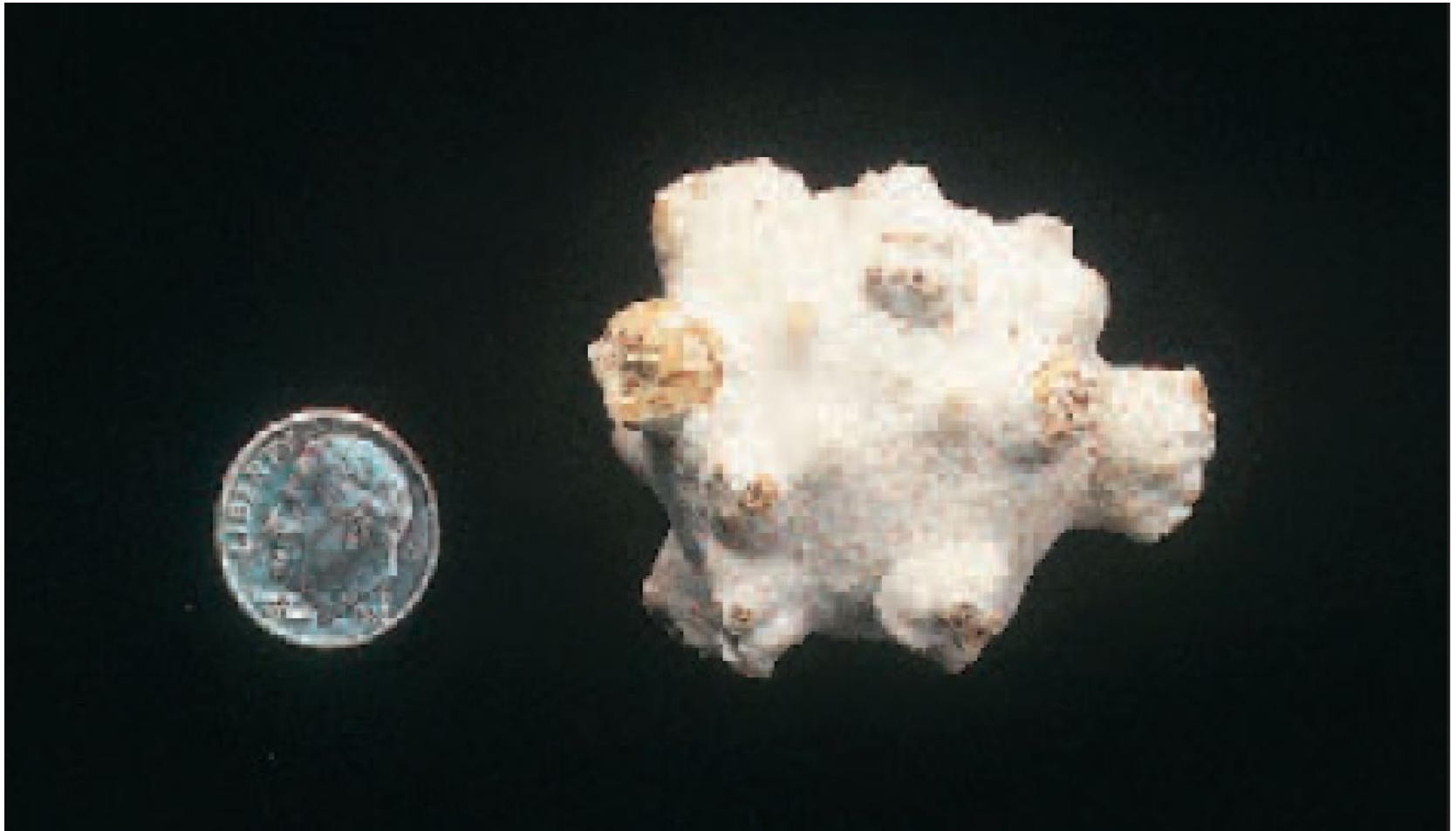


# Будова миски

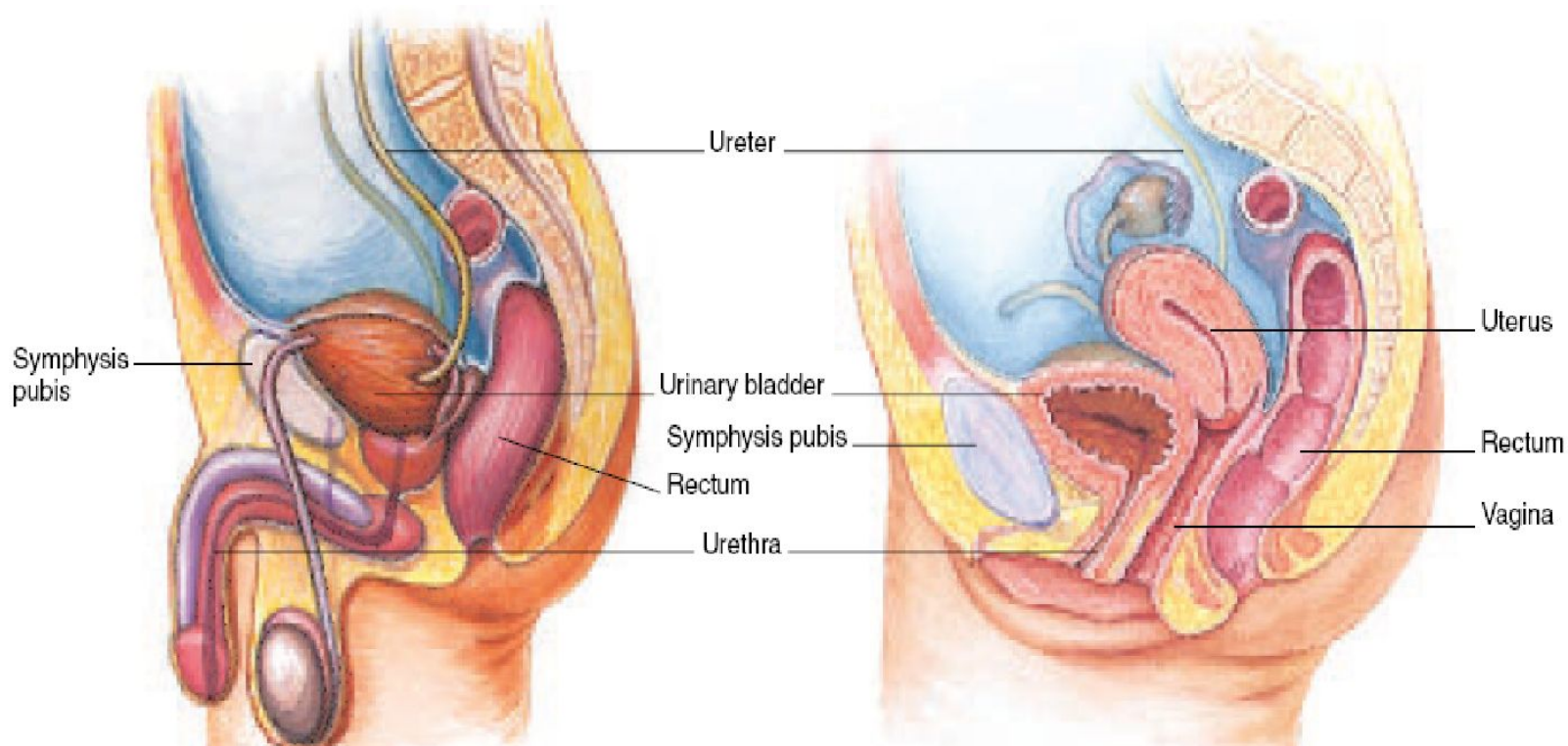




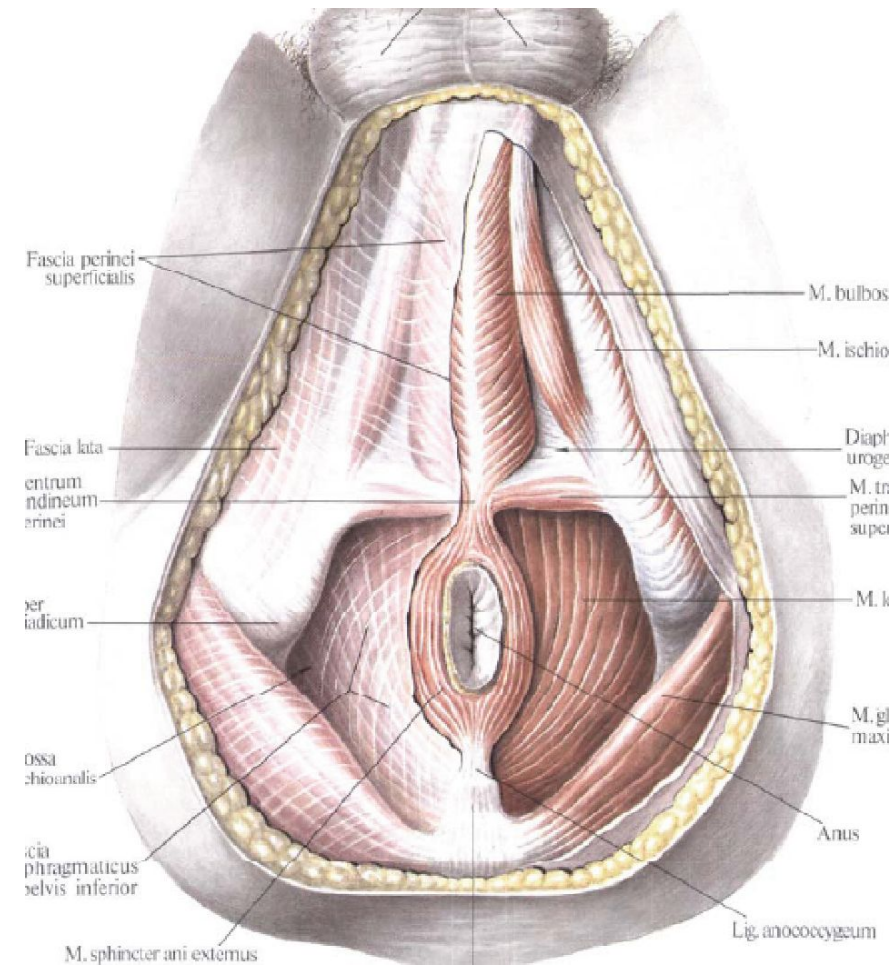
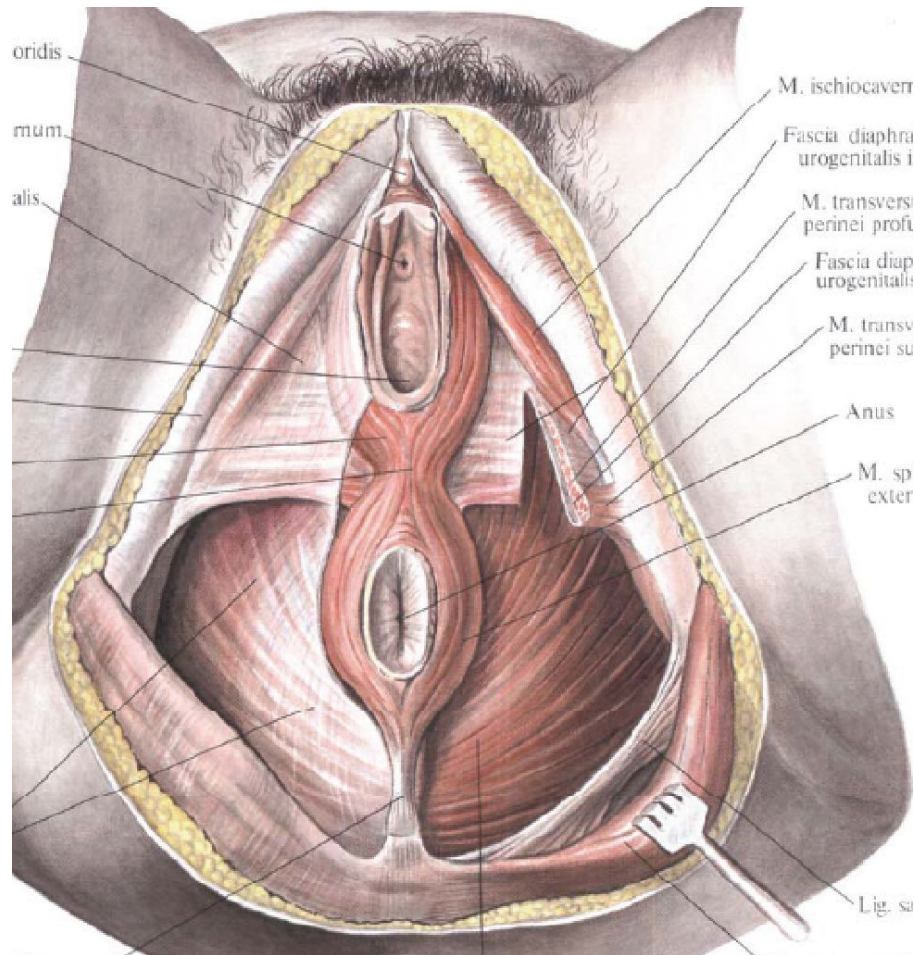
# Камінь, який видалено із МИСКИ



# Особливості топографії сечового міхура в залежності від статі

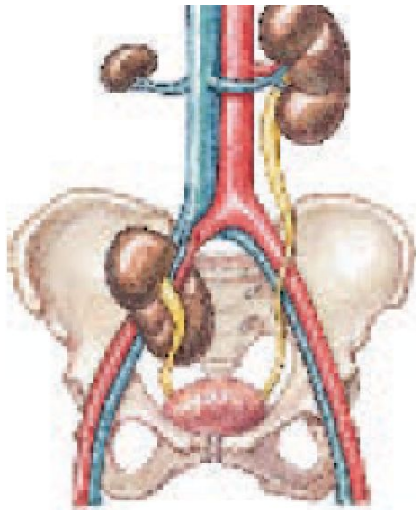


# Особливості будови сечо-статевої діафрагми у чоловіків та жінок

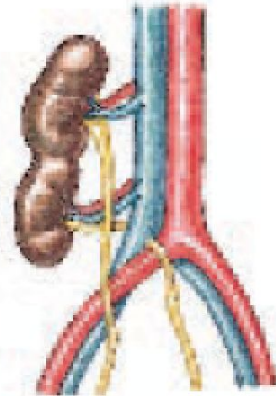




# Аномалії розвитку нирки



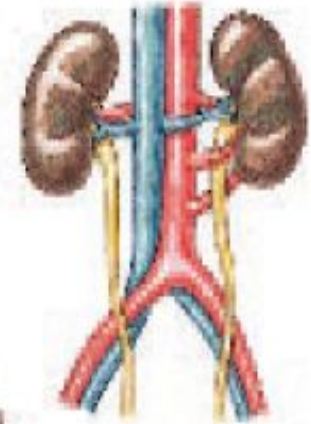
Pelvic kidney



Unilateral double kidney



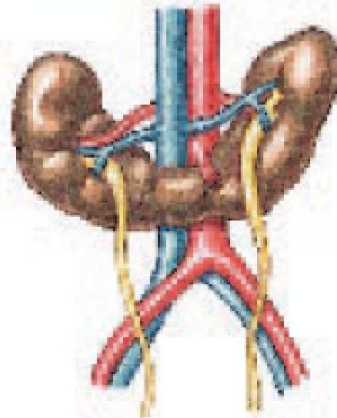
Aberrant renal artery causing urinary obstruction



Aberrant renal arteries



Rosette kidney



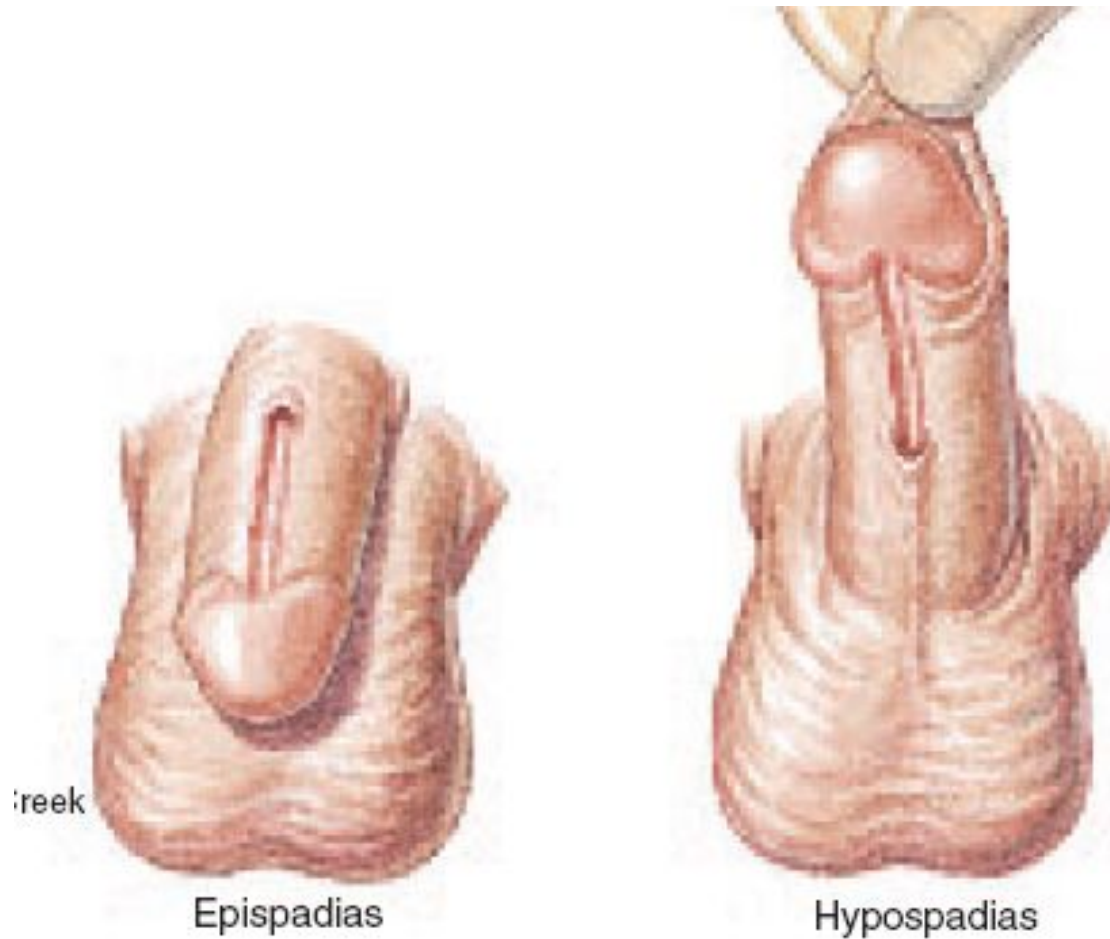
Horseshoe kidney



Polycystic kidney

Creek

# Аномалії розвитку статевого члена



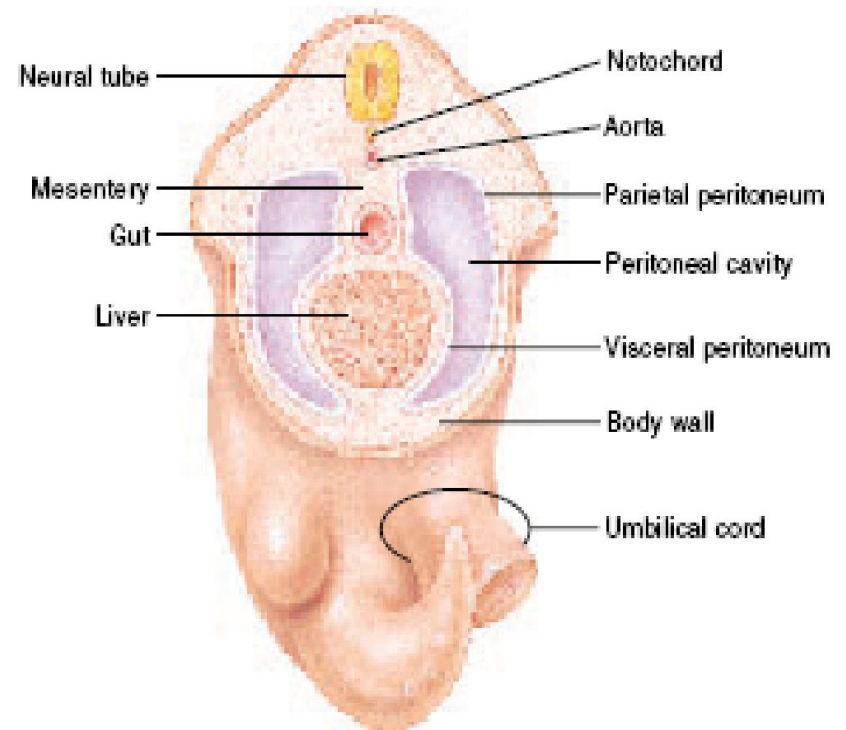
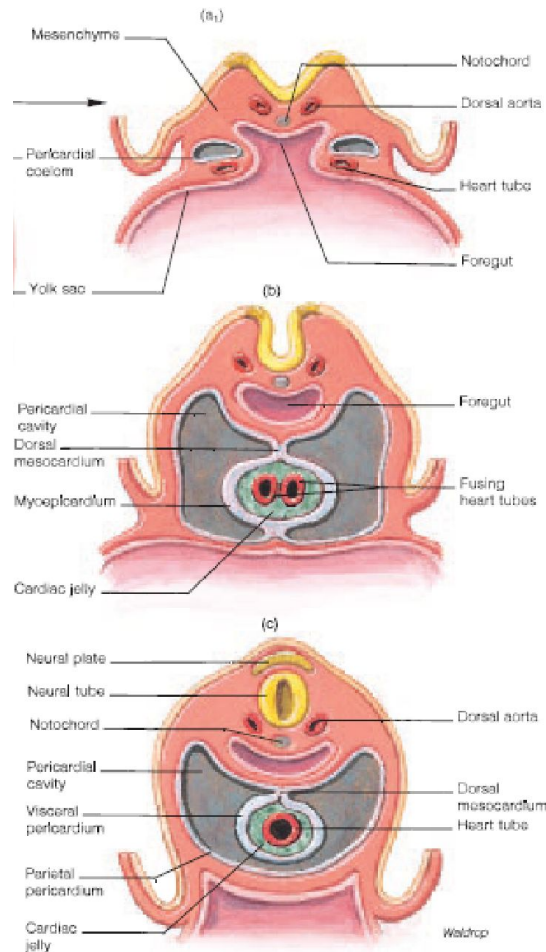
# Будова статевих органів

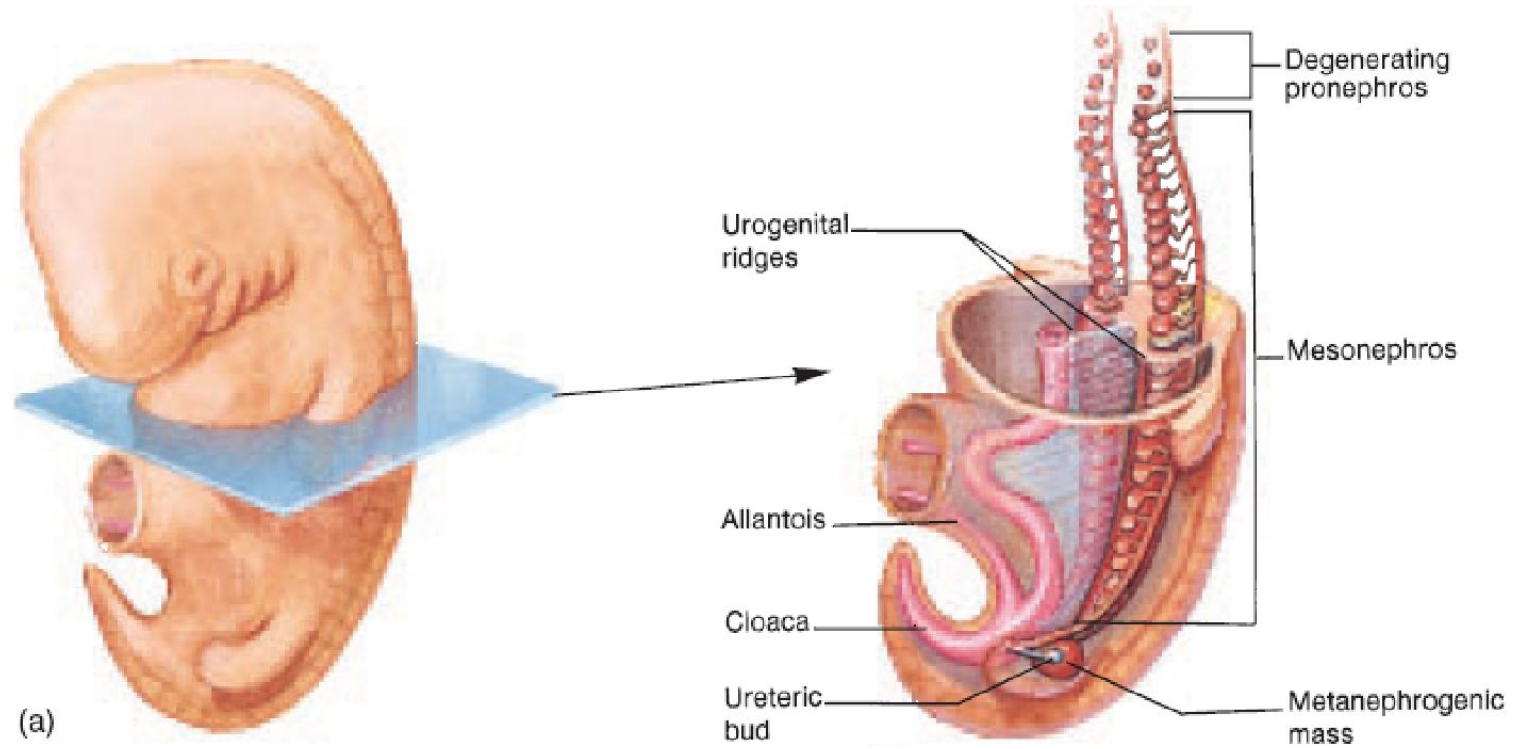






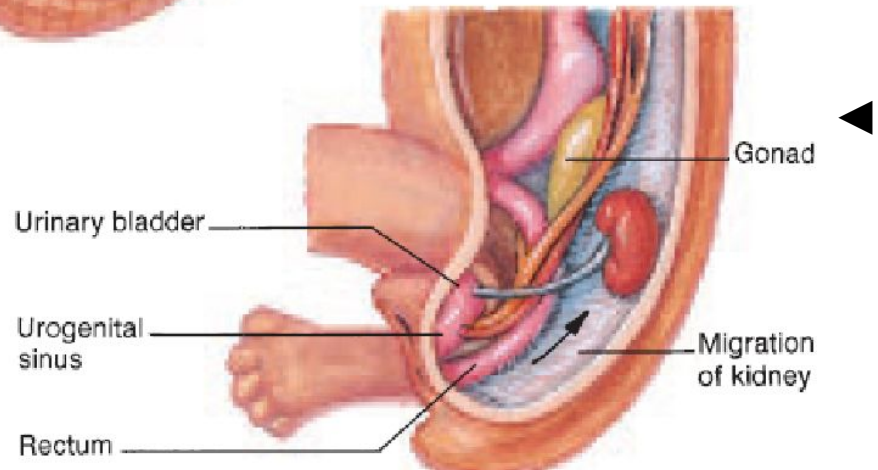
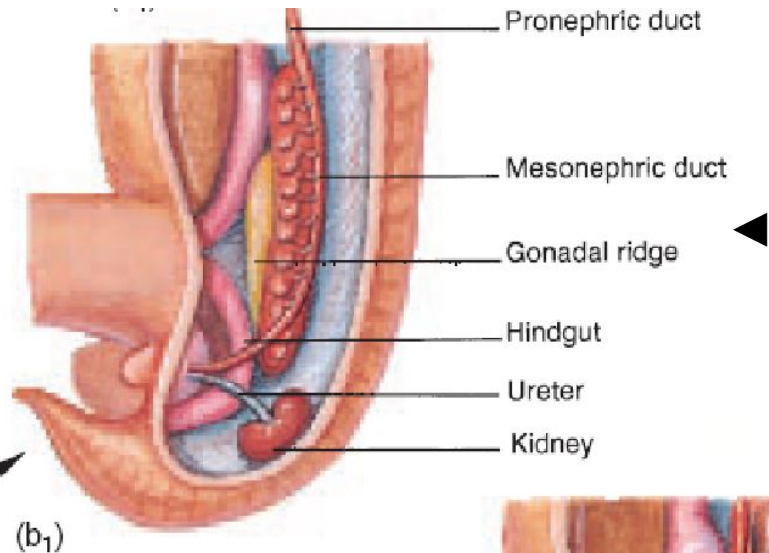
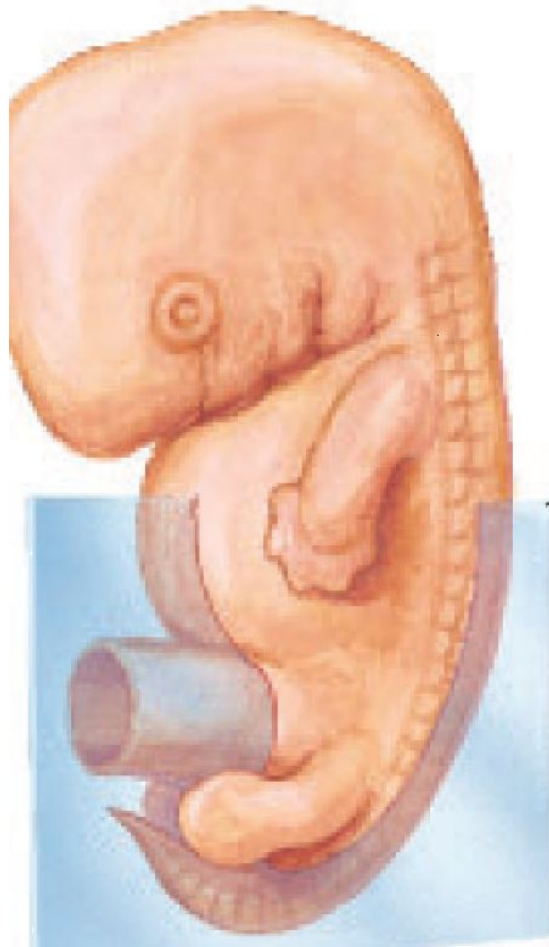
# Розвиток внутрішніх органів



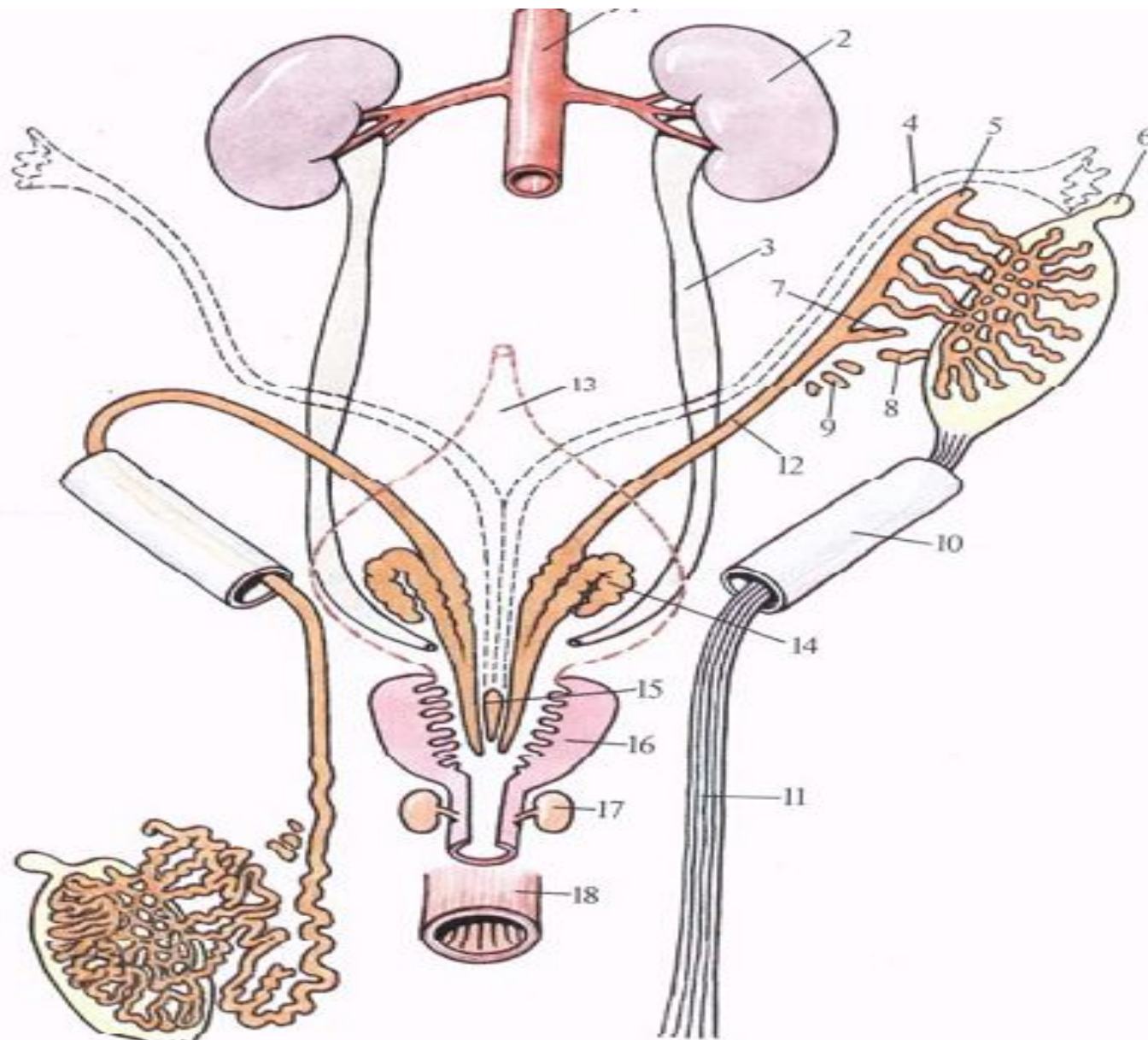




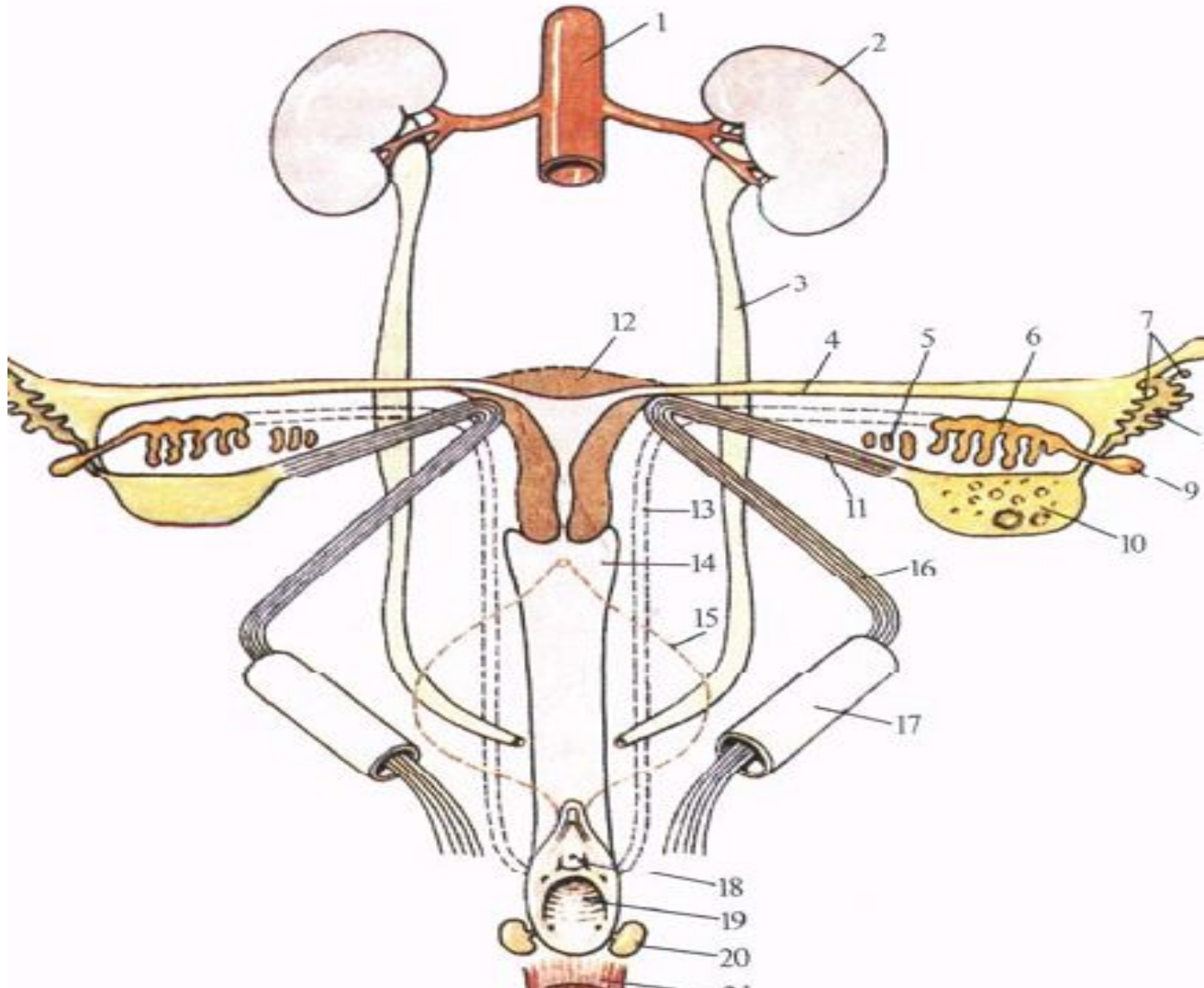
# Індиферентна стадія розвитку гонад ◀



# Розвиток внутрішніх статевих чоловічих органів

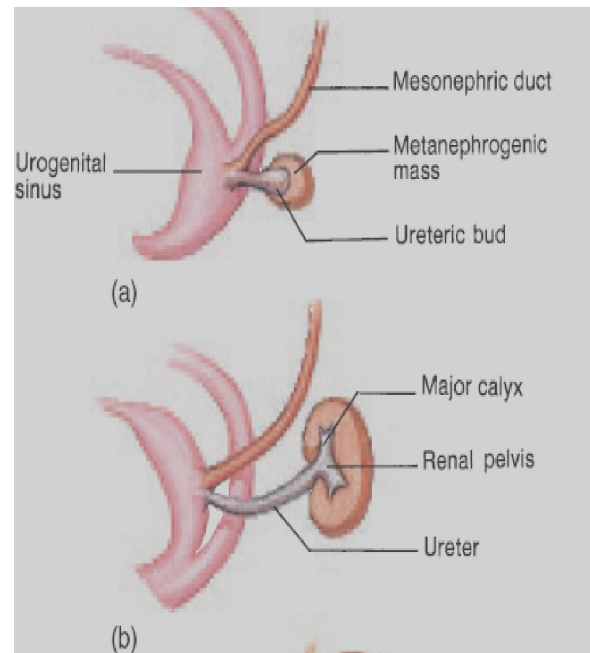


# Розвиток внутрішніх статевих жіночих органів



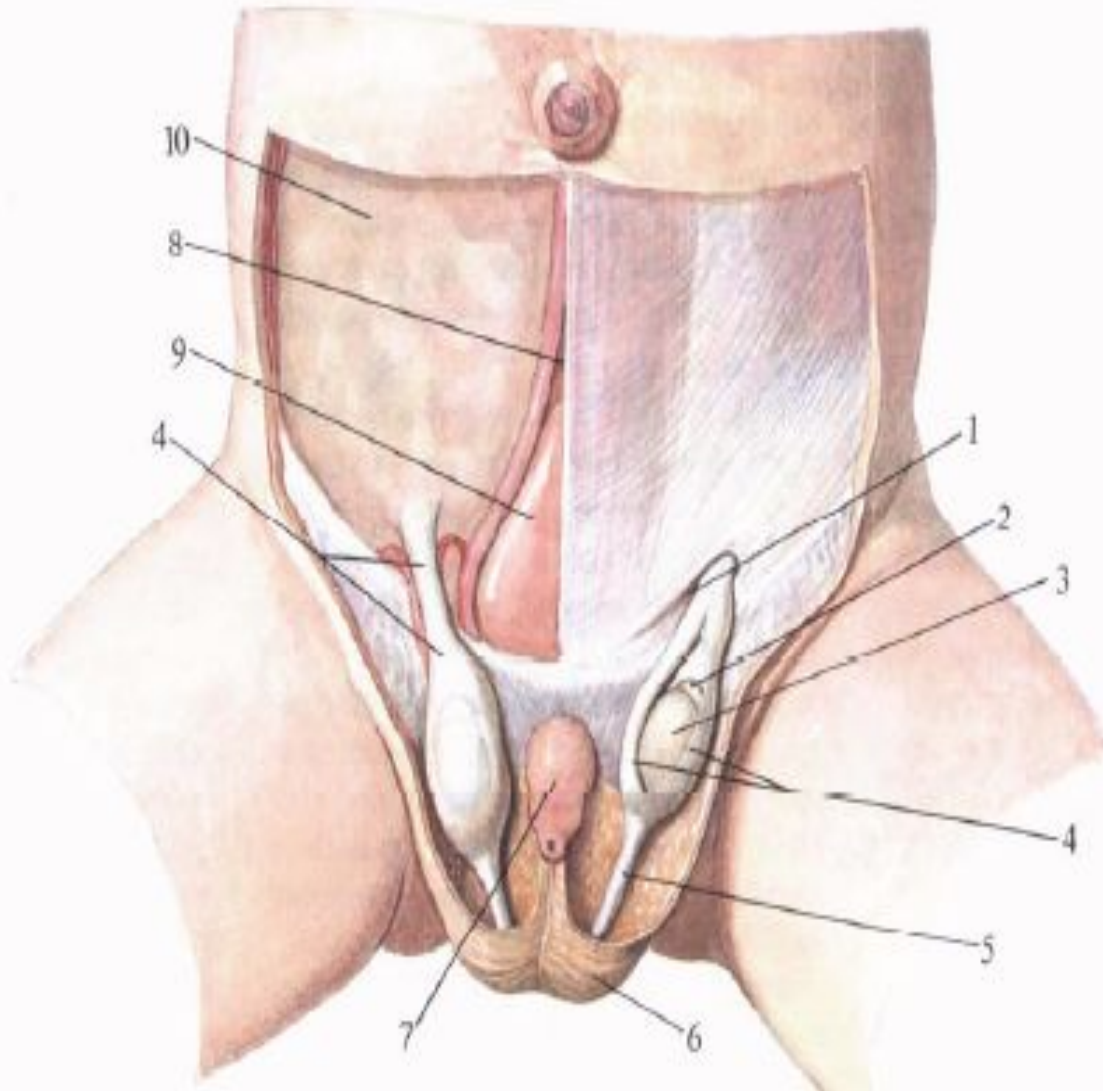


# Метанефрос



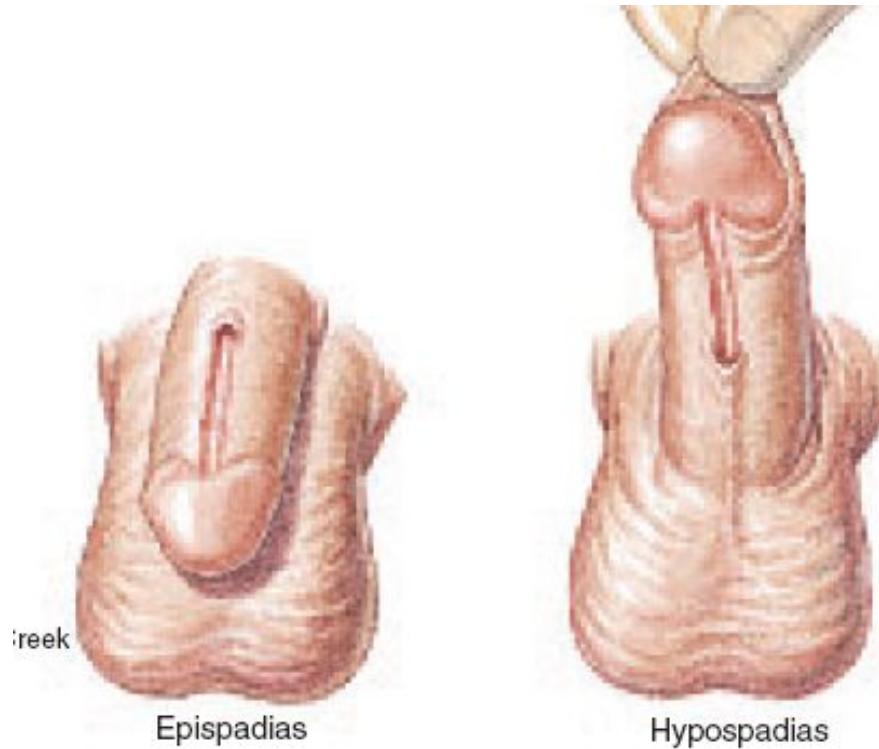


# Опускання яєчка в калитку плода

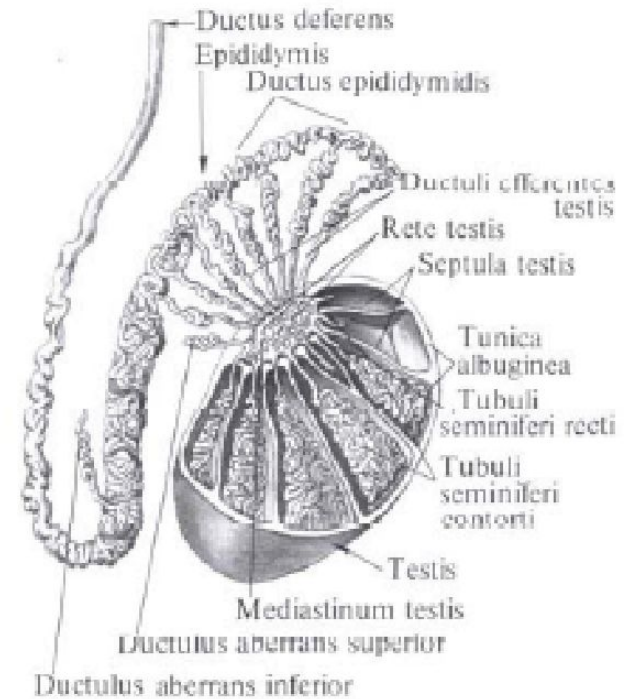
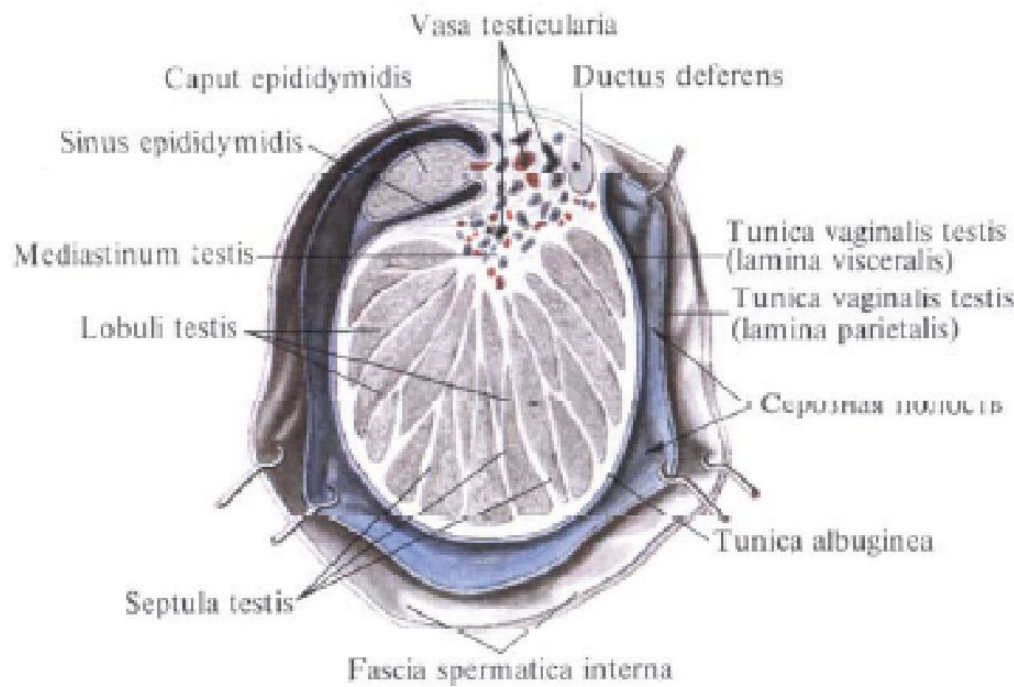




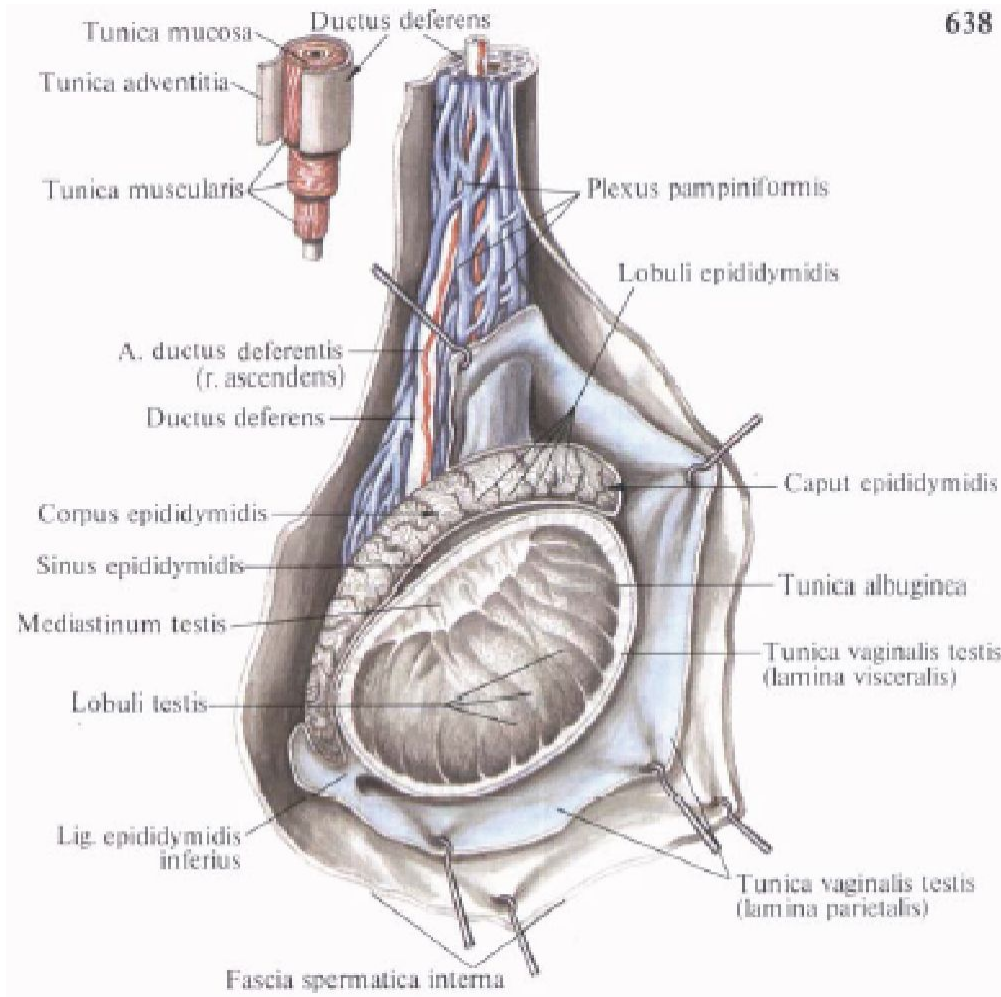
# Аномалії розвитку статевого члена



# Будова яєчка та над'яєчка

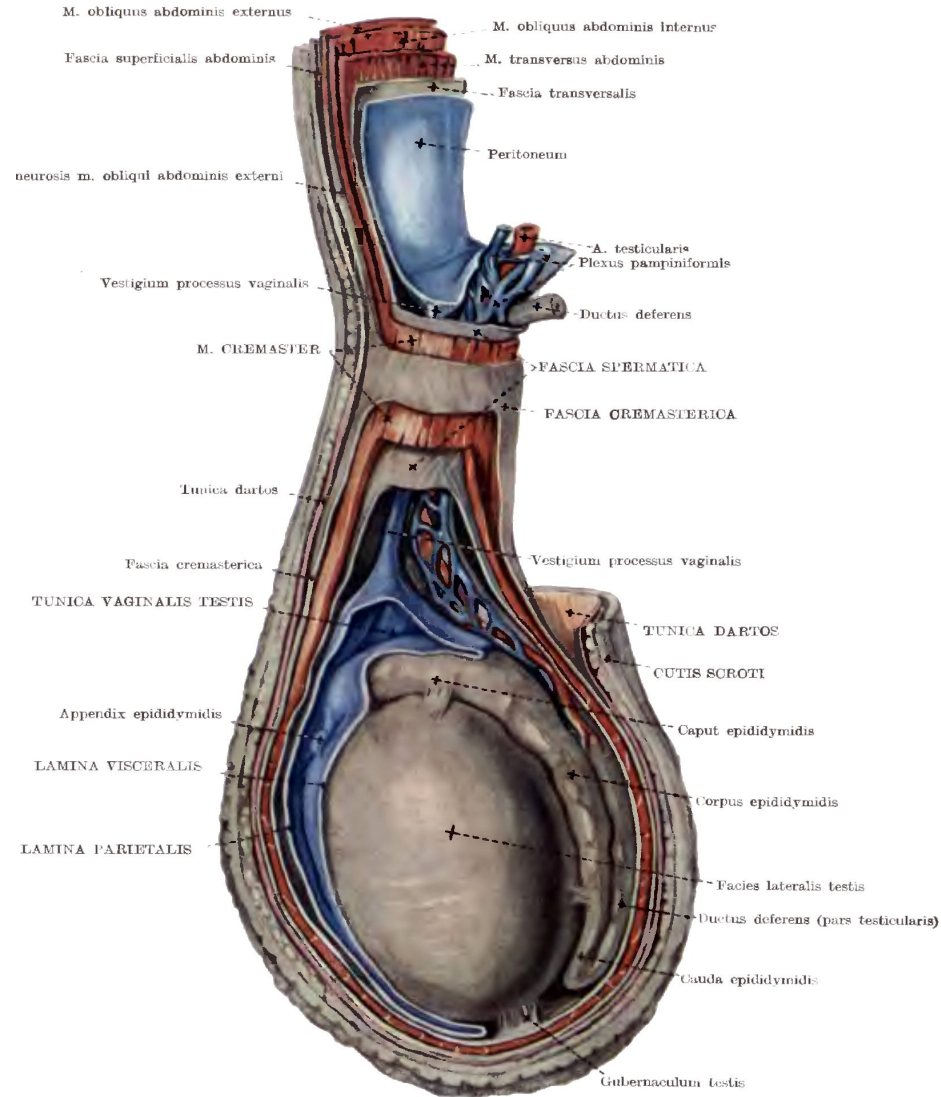


# Будова яєчка та сім'яного канатика

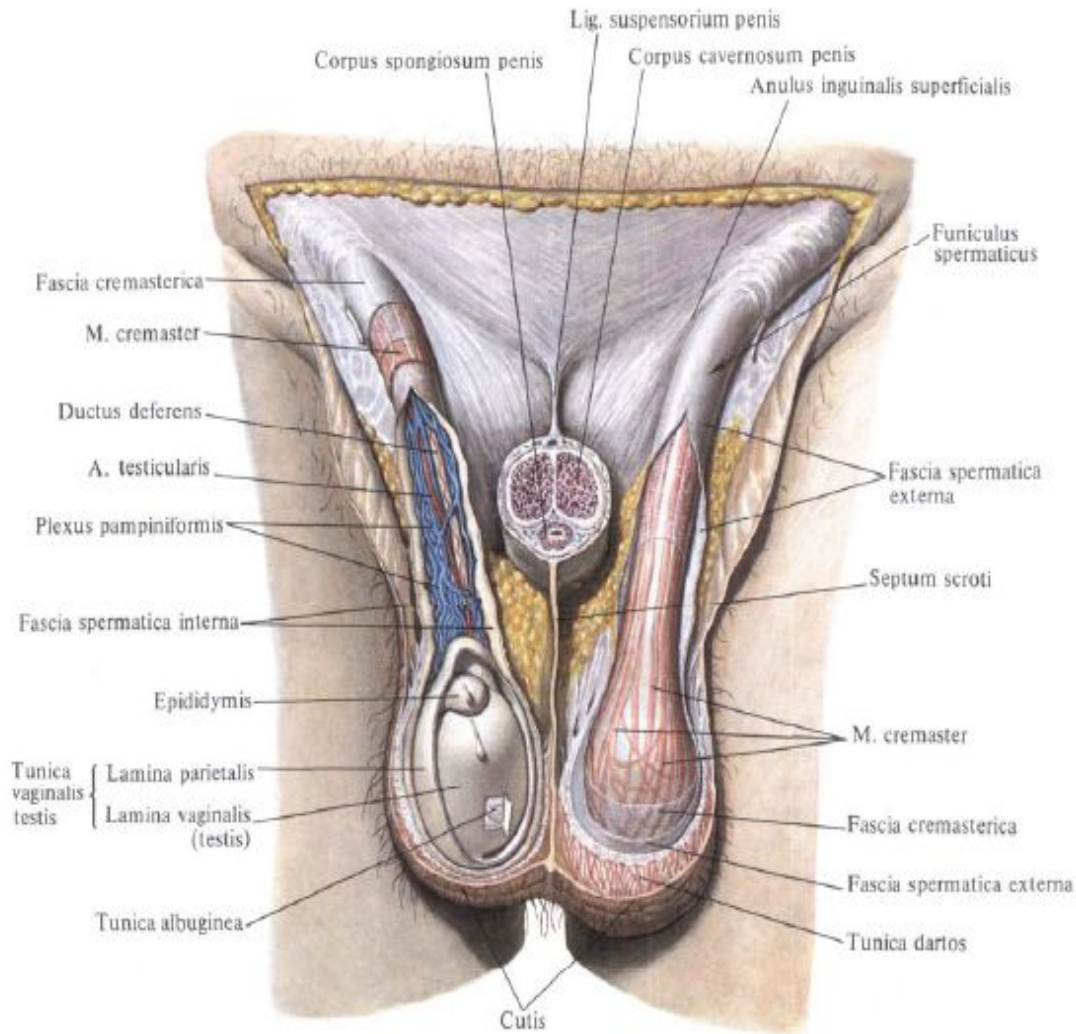




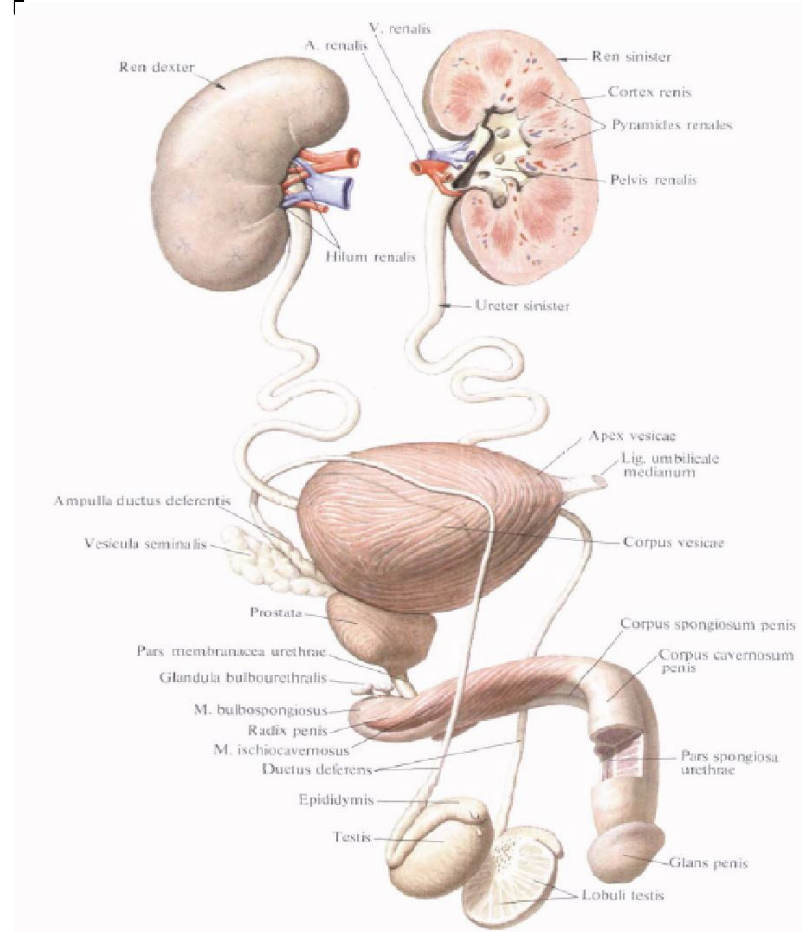
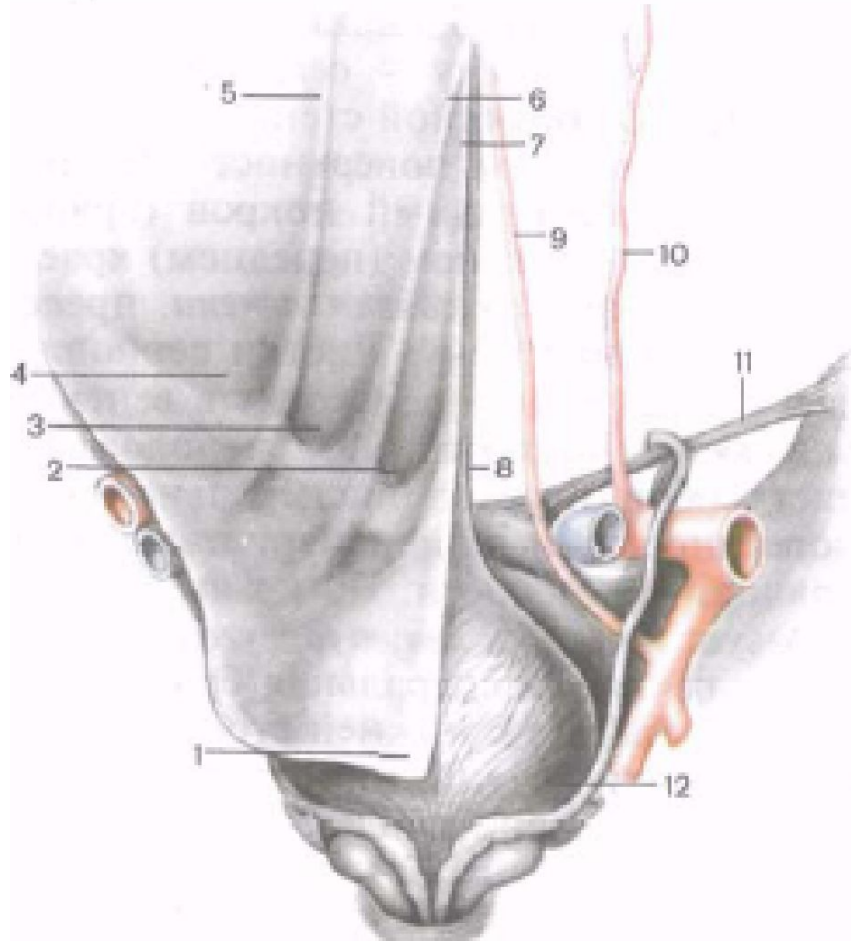
# Оболонки сім'яного канатика та калітки



# ХІД СІМ'ЯНОГО КАНАТИКА

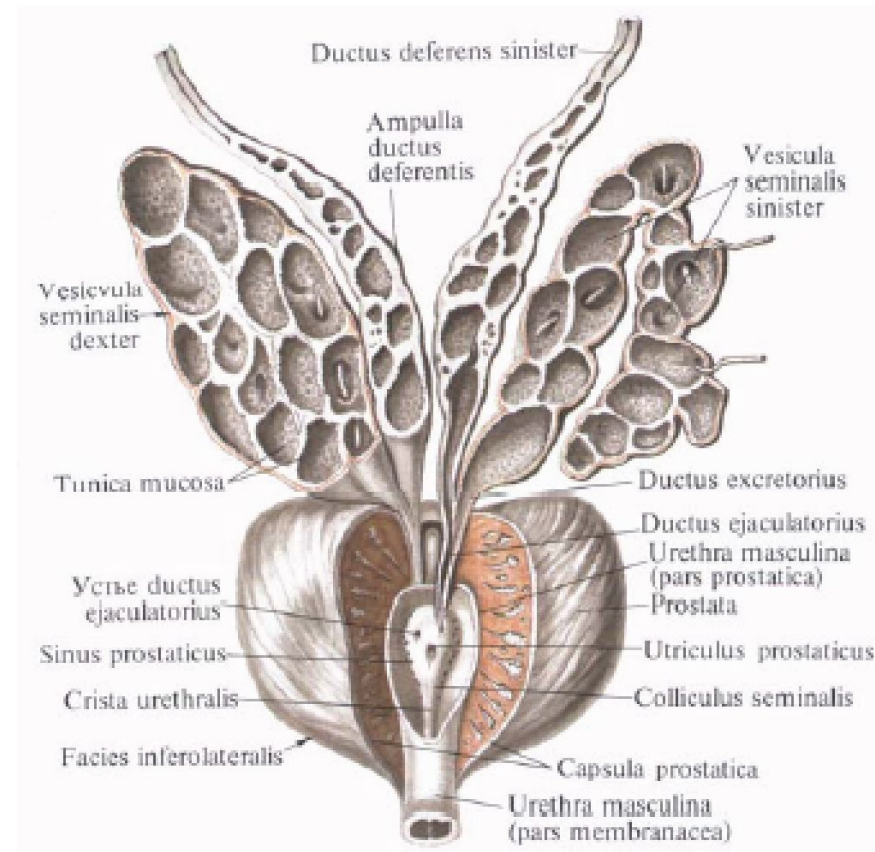
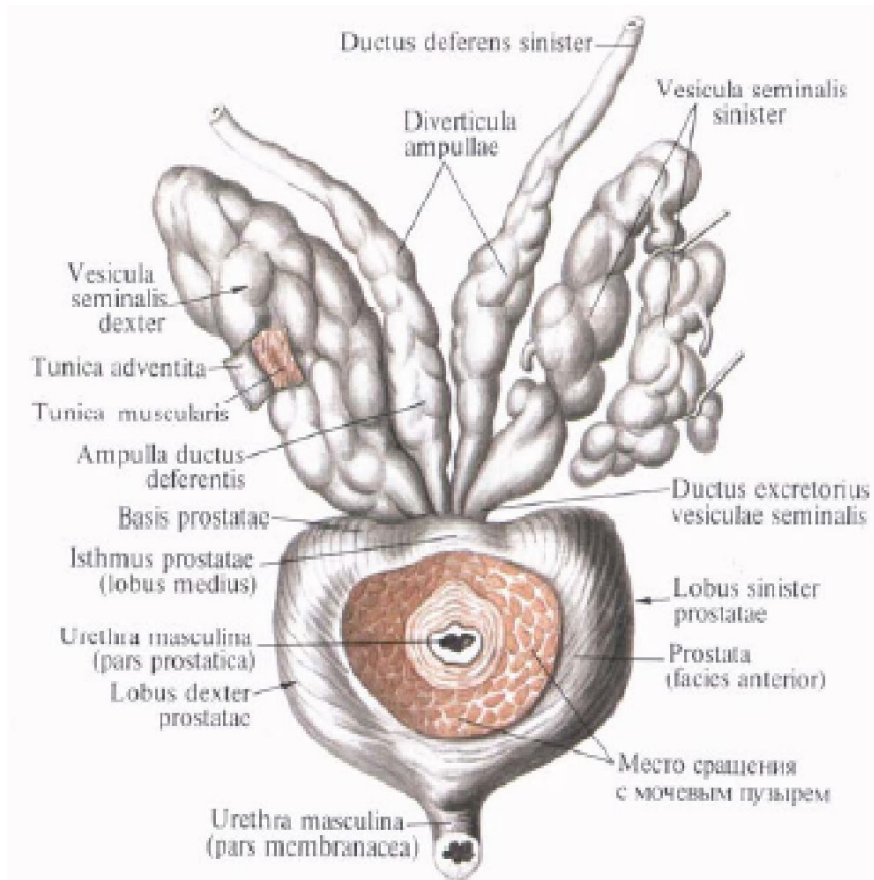


# Хід сім'я вивідного протоку в черевній порожнині

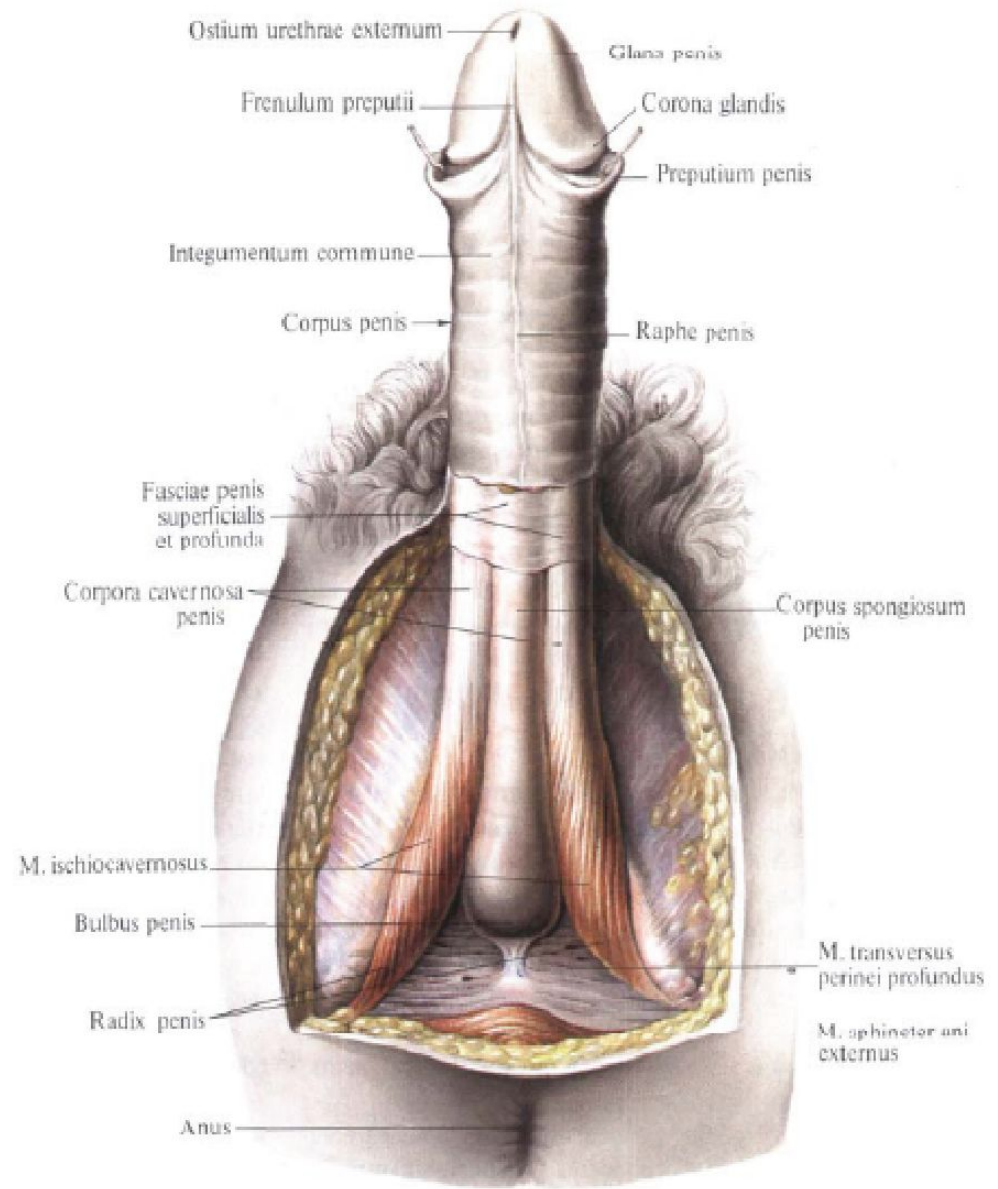




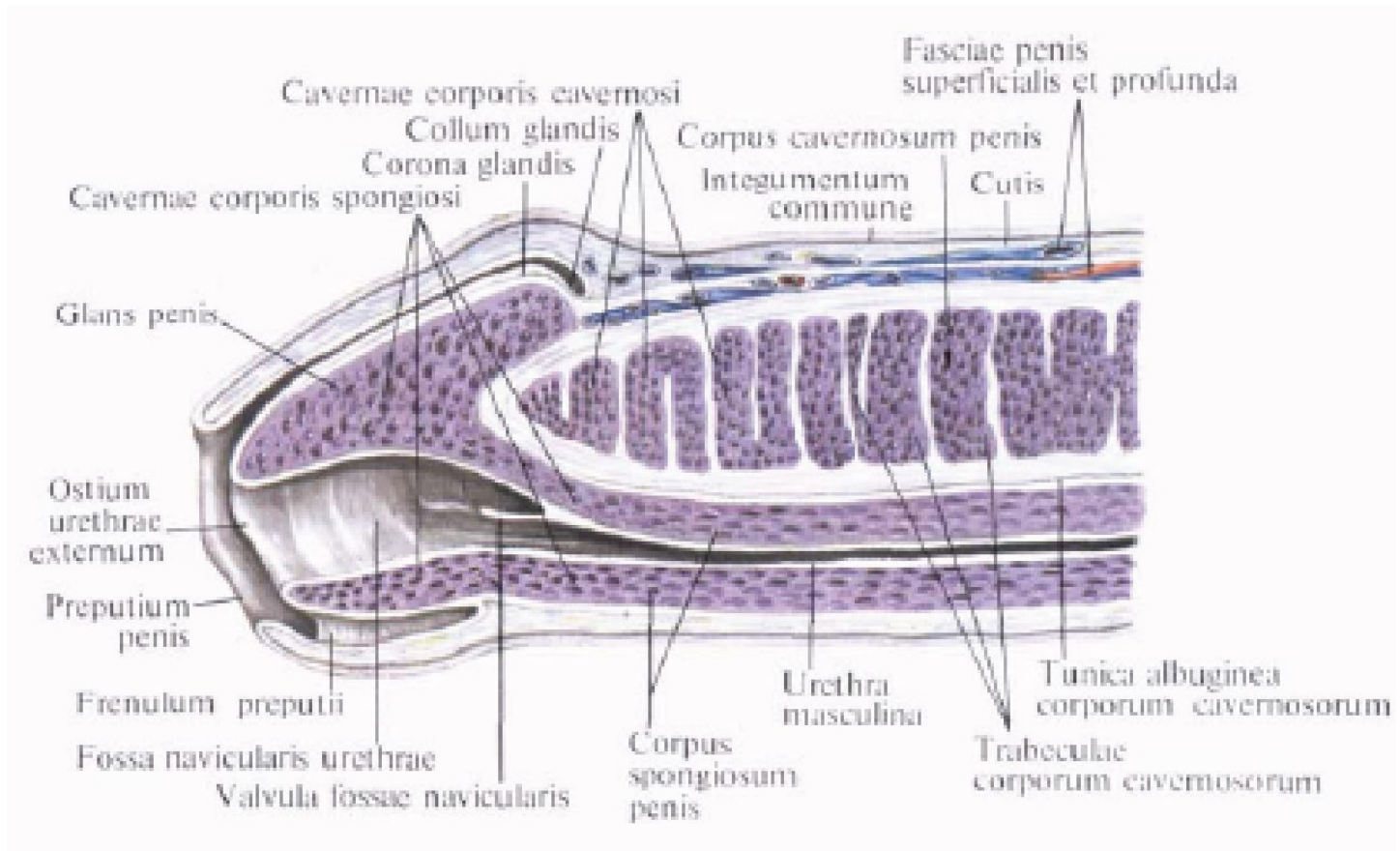
# Будова сім'яних міхурців та простати



# Сечо-статева діафрагма та статевий член

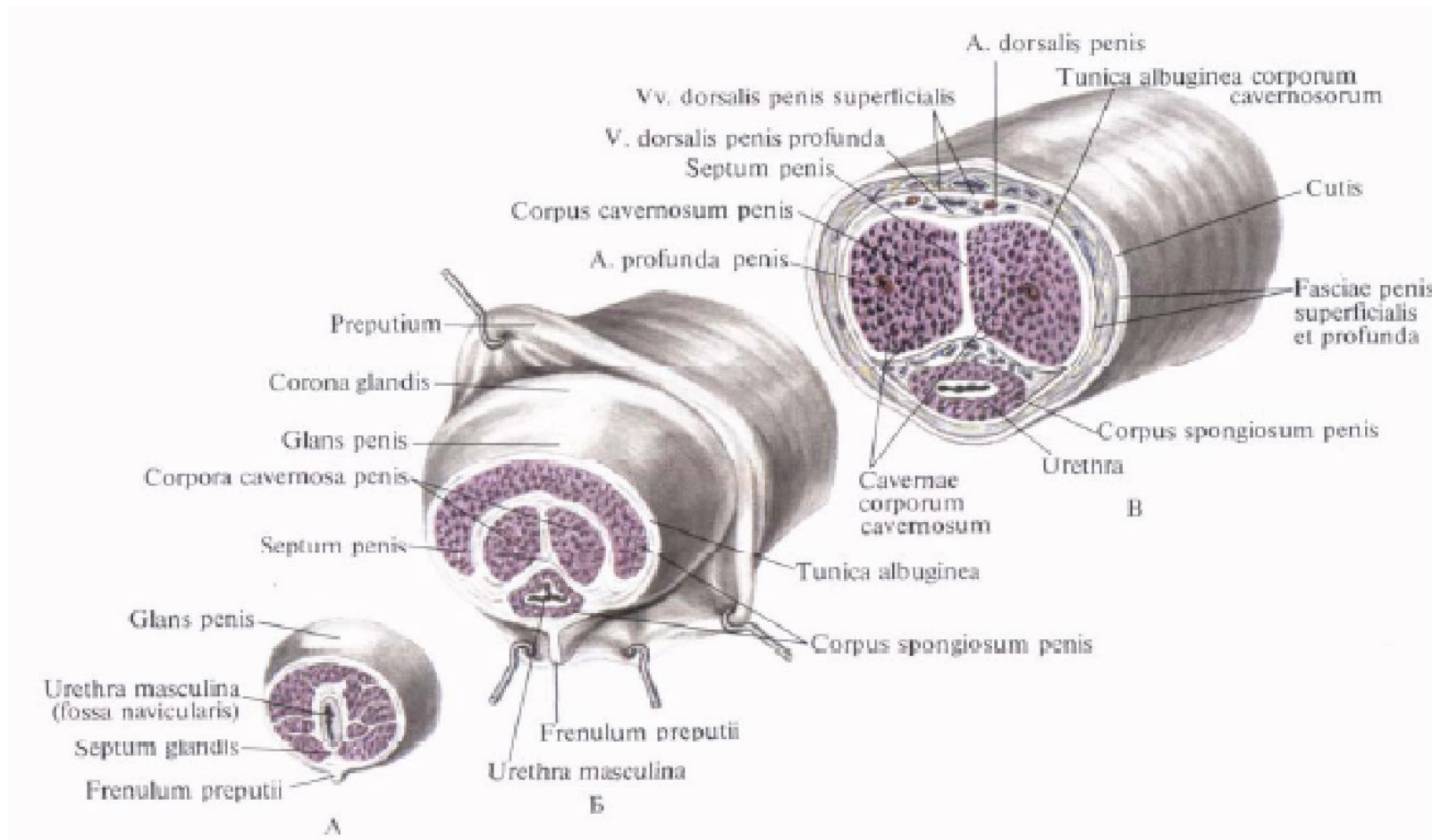


# Внутрішня будова статевого члену (сагітальний розтин)

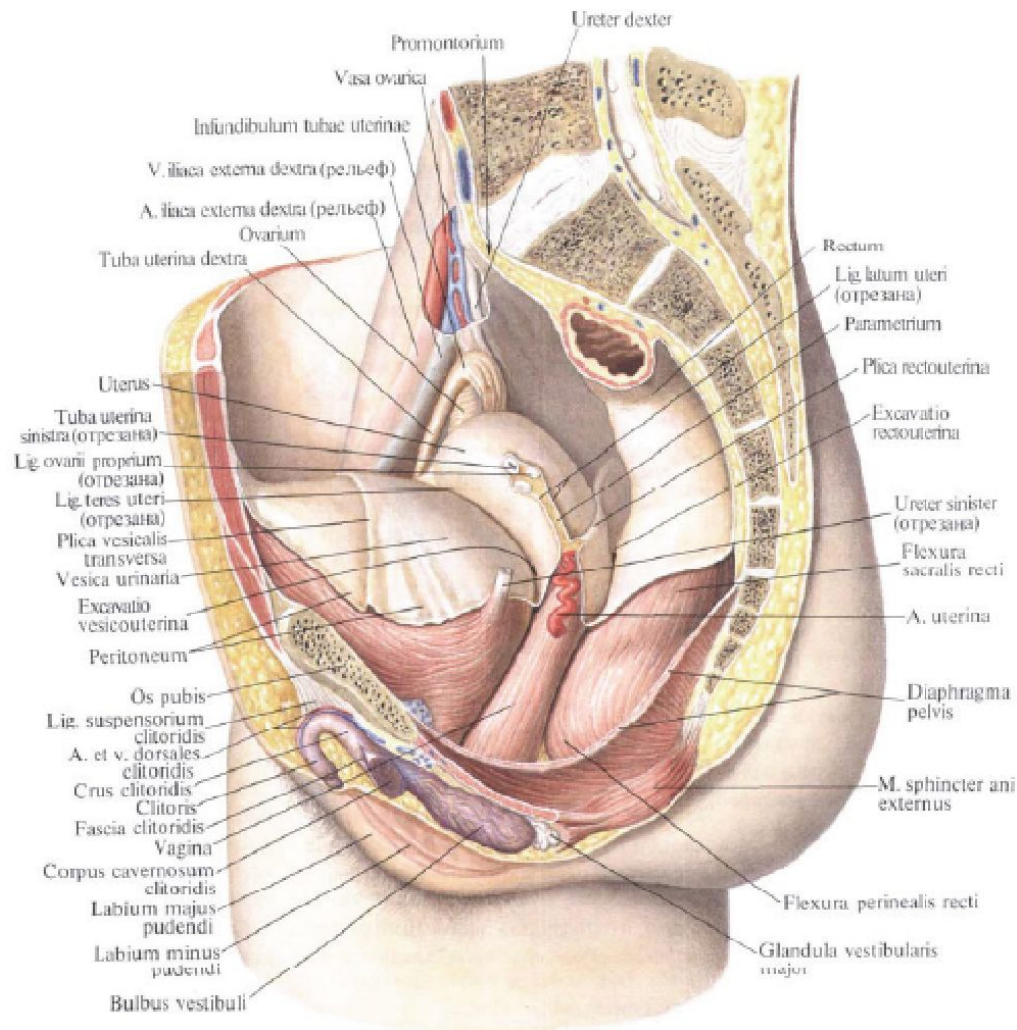




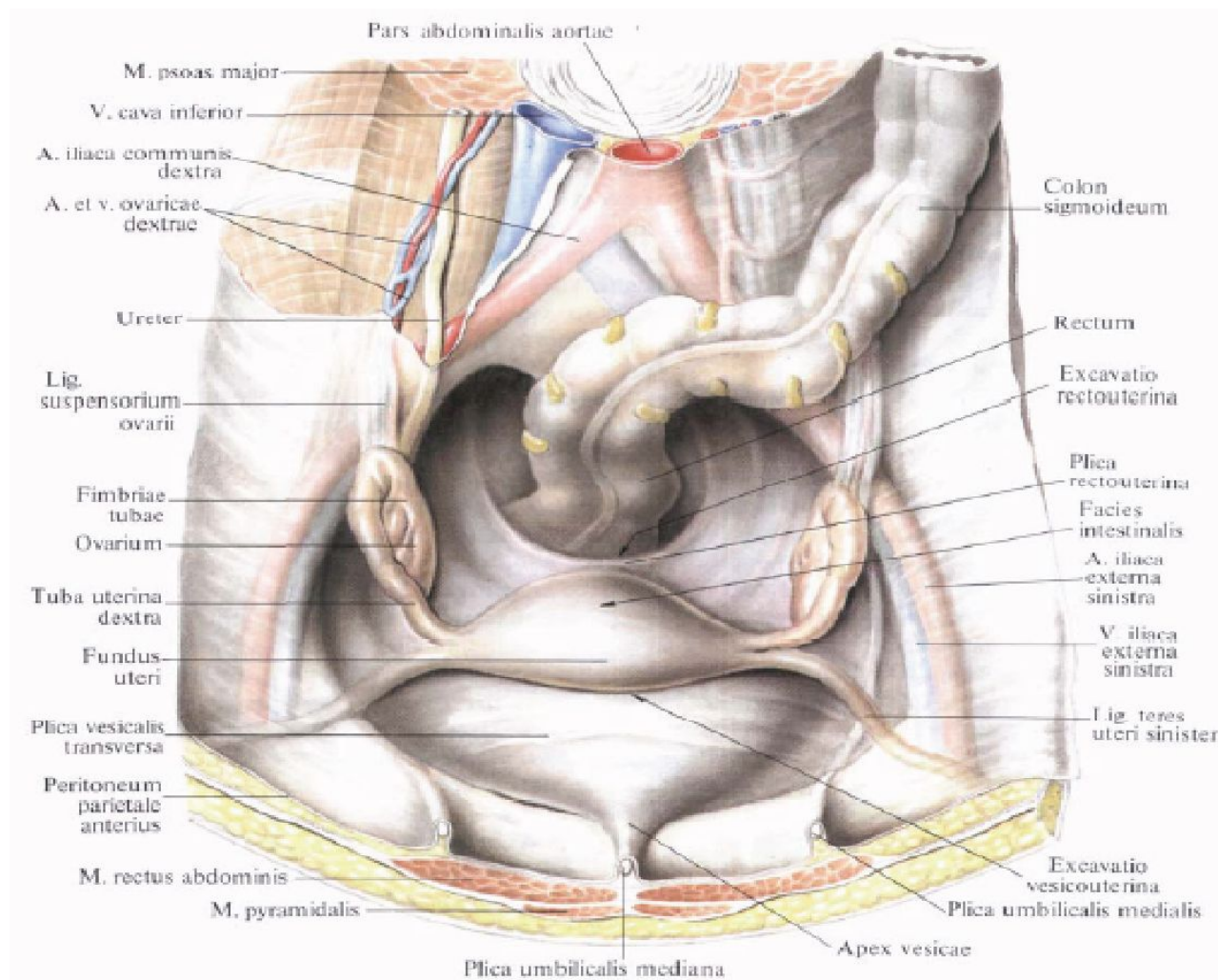
# Внутрішня будова статевого члену (попереківі розтини)



# Загальний вид жіночих статевих органів

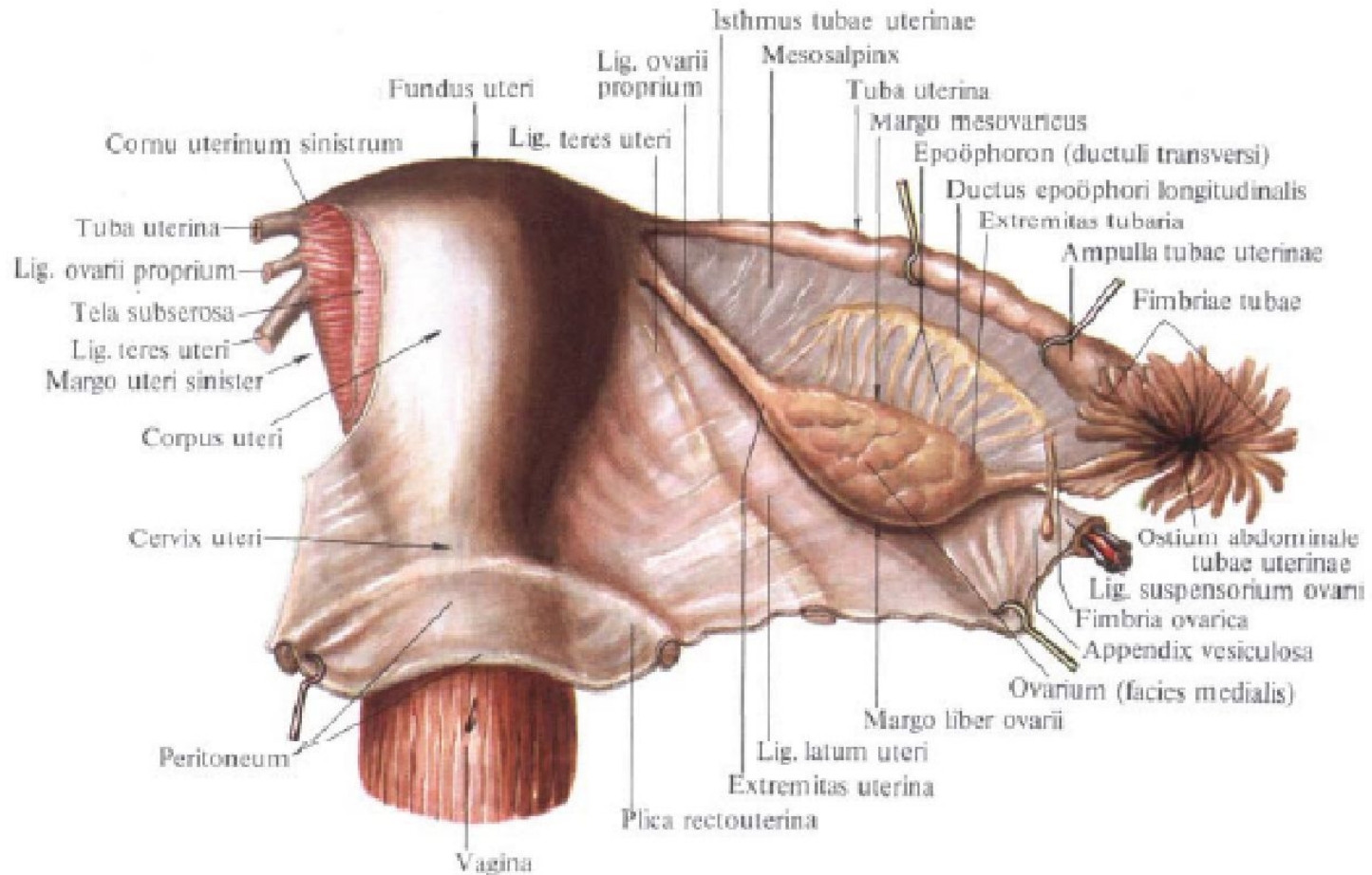


# Топографія внутрішніх статевих органів

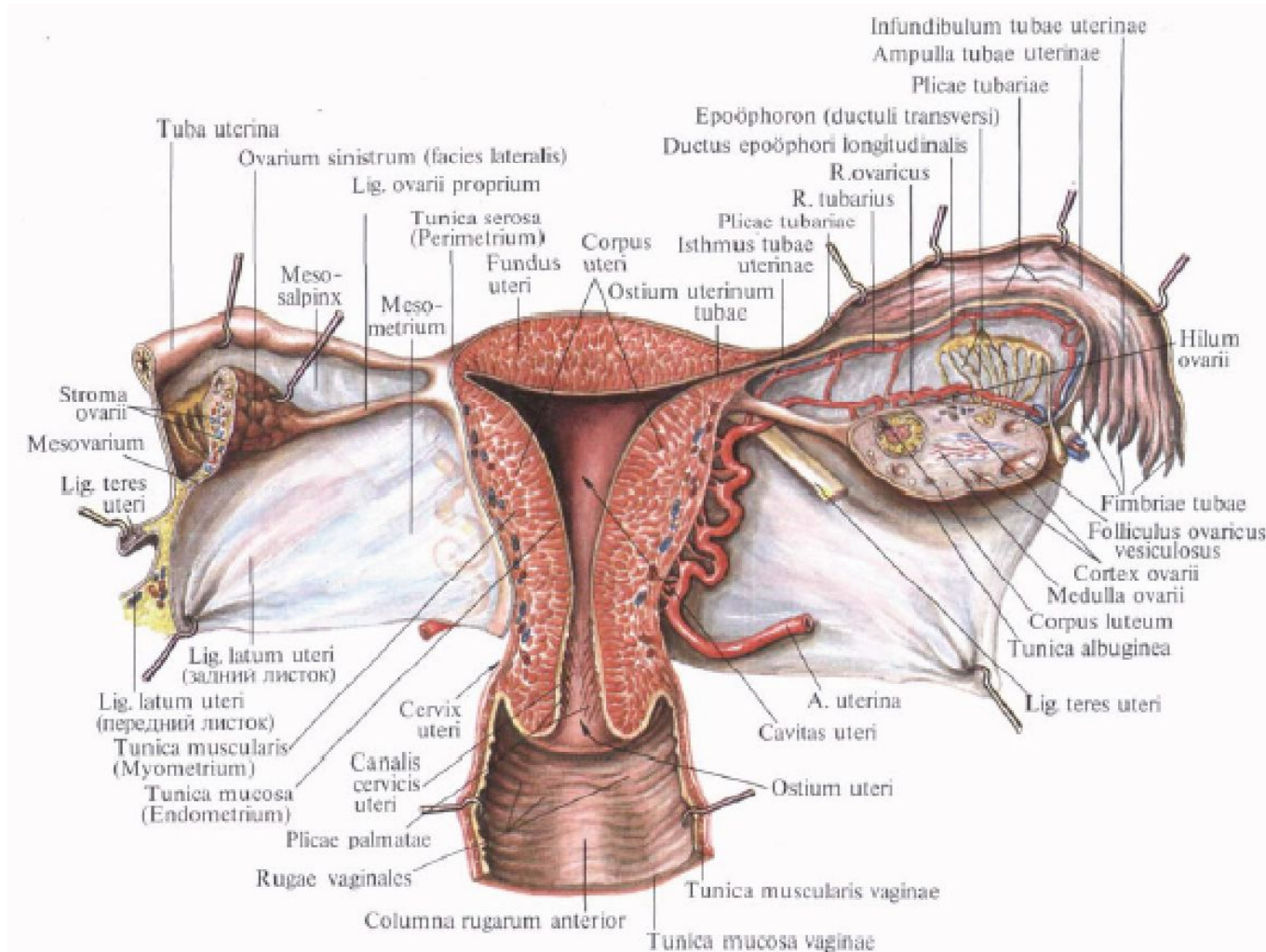




# Внутрішні статеві органи жінки

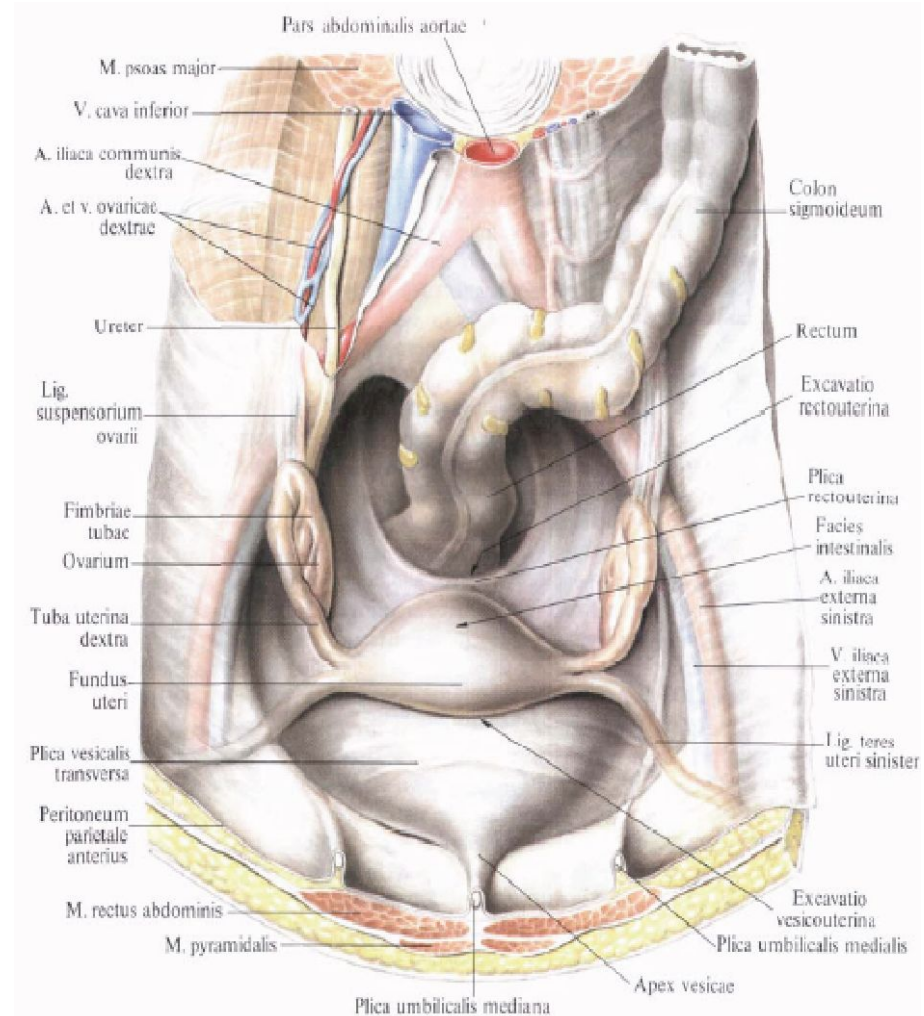
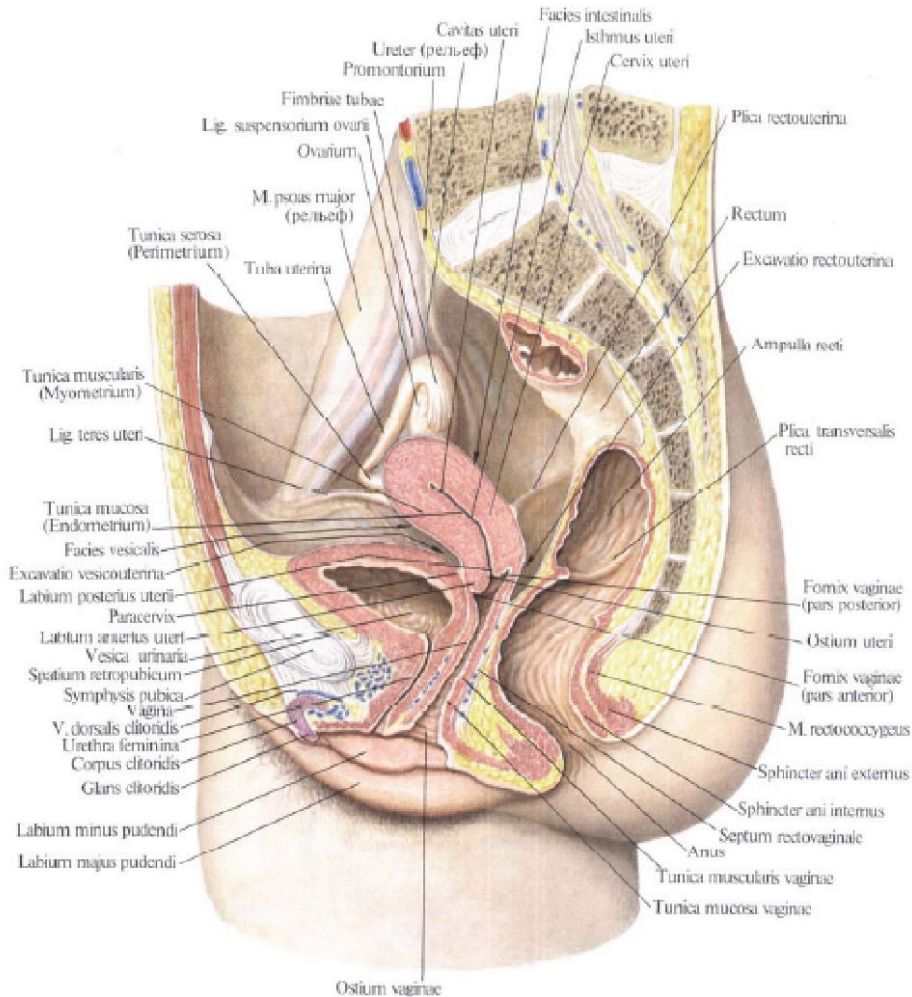


# Будова внутрішніх статевих органів жінки (на розтині)



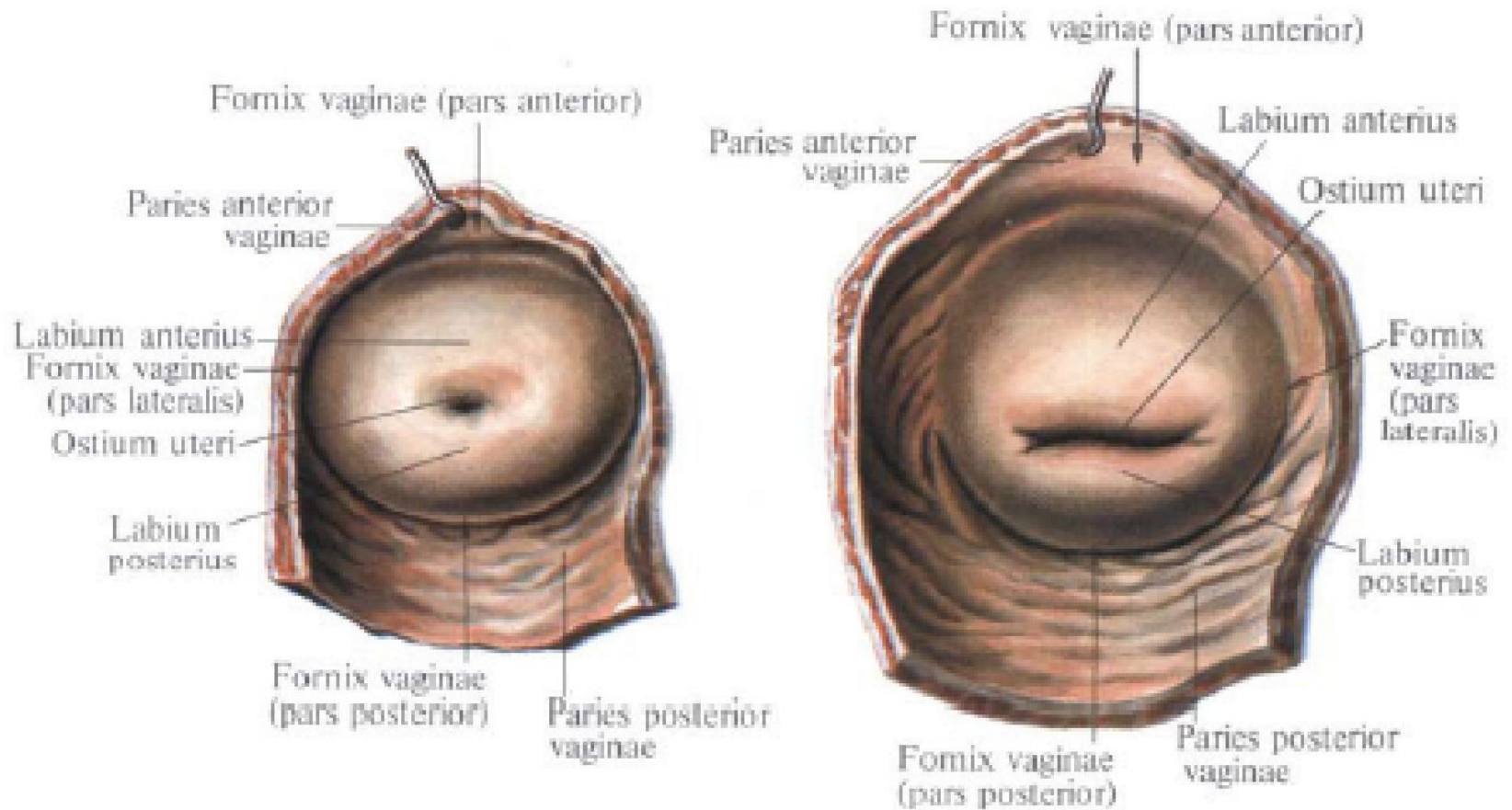


# Правильне анатомічне положення матки





# Будова шийки матки

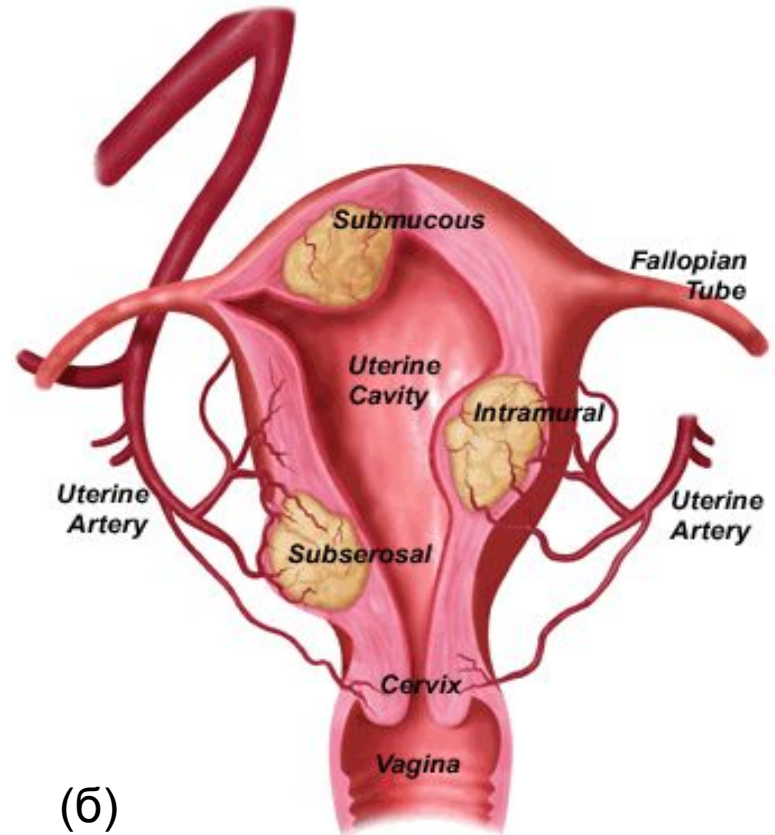


# Кровообращение матки в норме (а) та при міомі матки (б)

Равноценное кровоснабжение

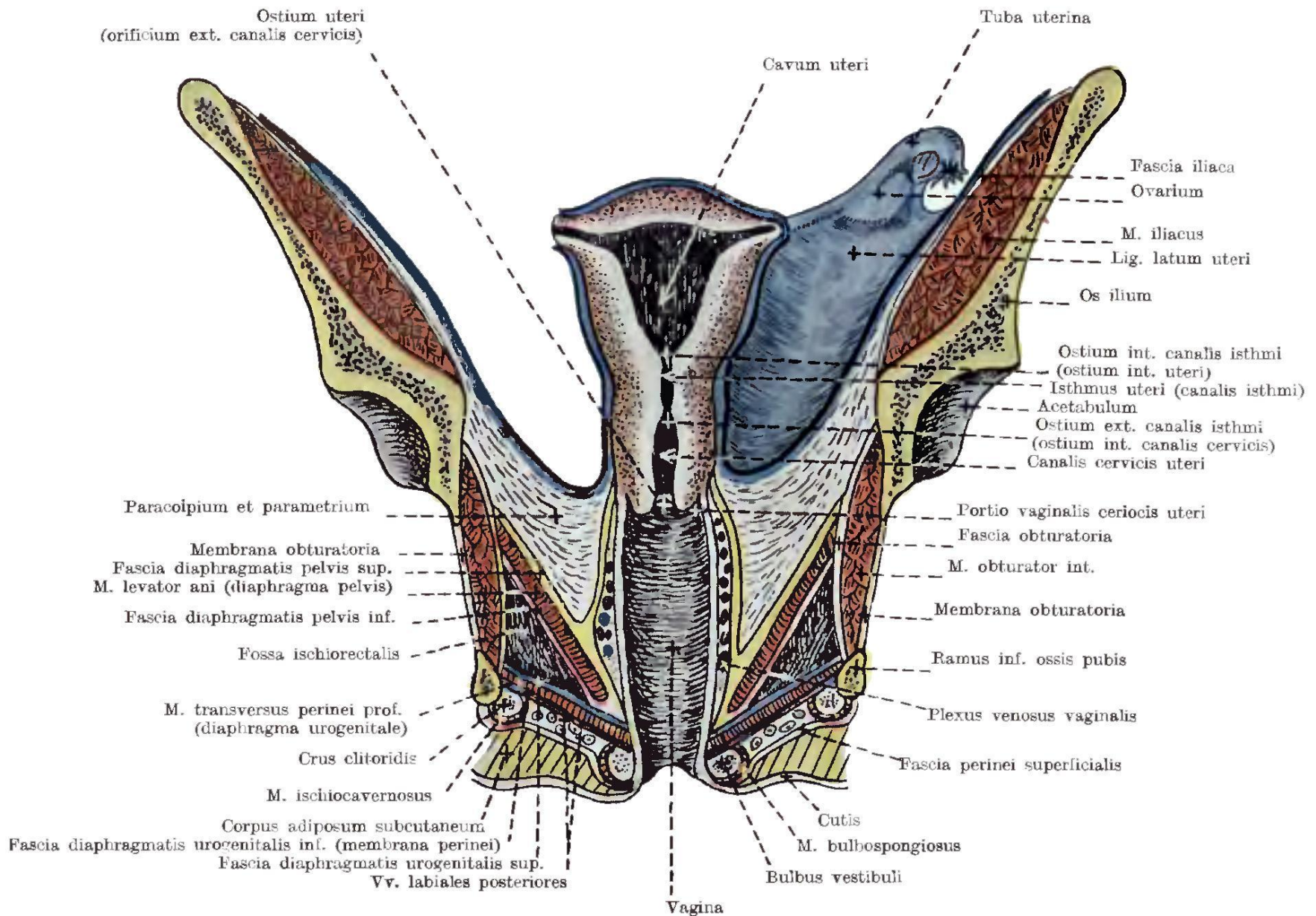


(а)



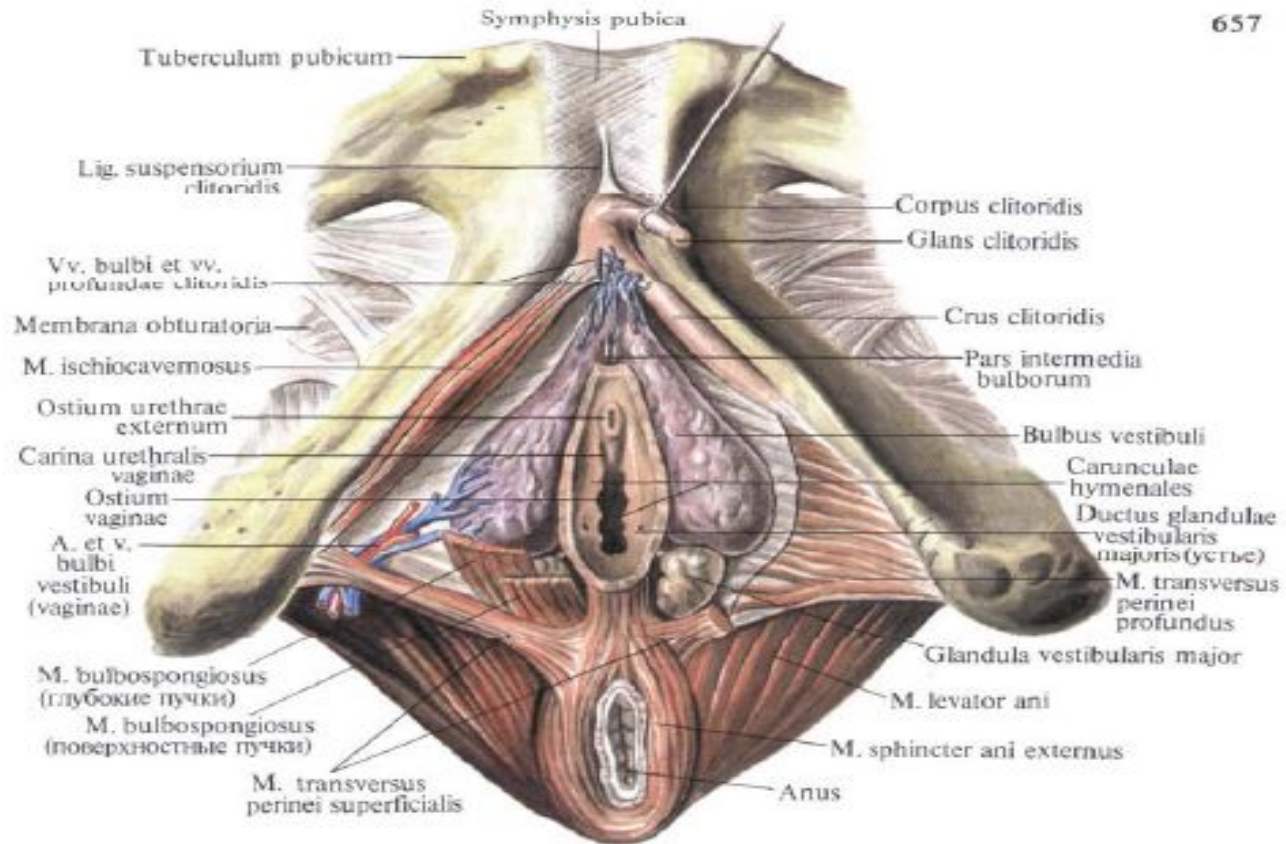
(б)

# Будова тазової діафрагми (фронтальний розтин)

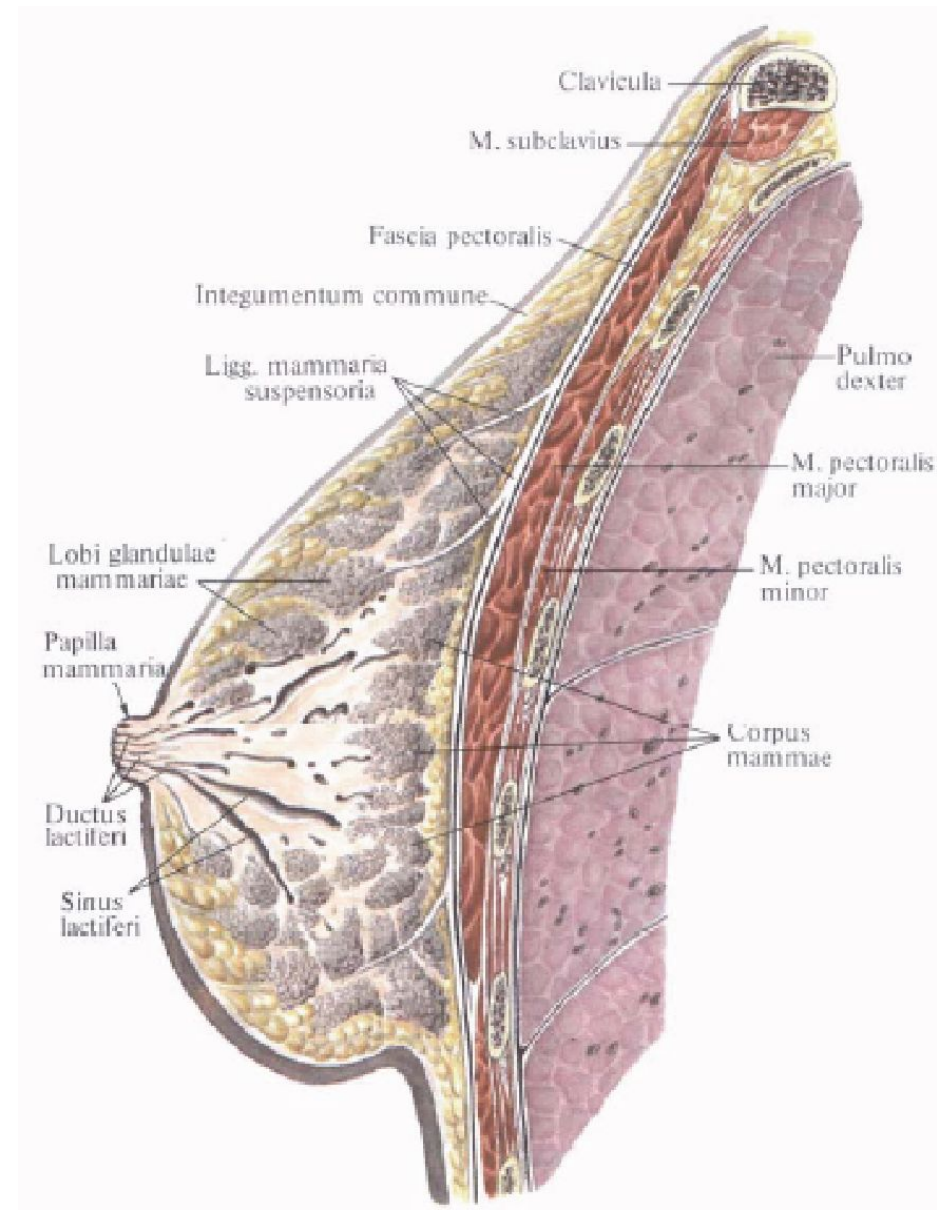




# Загальний вигляд сечо-статевої діафрагми жінки



# Молочна залоза



# Анатомическое строение МОЛОЧНОЙ ЖЕЛЕЗЫ

