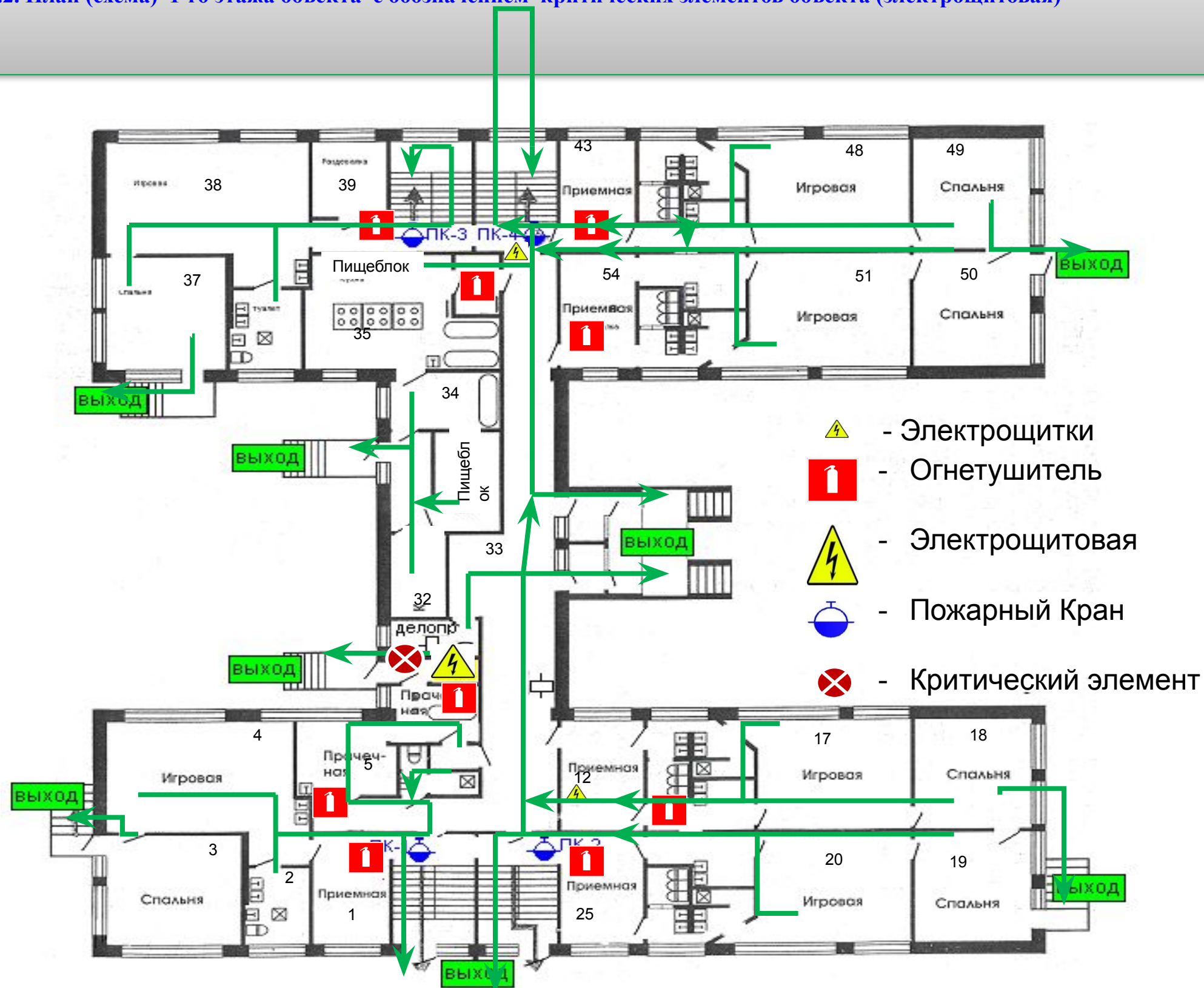


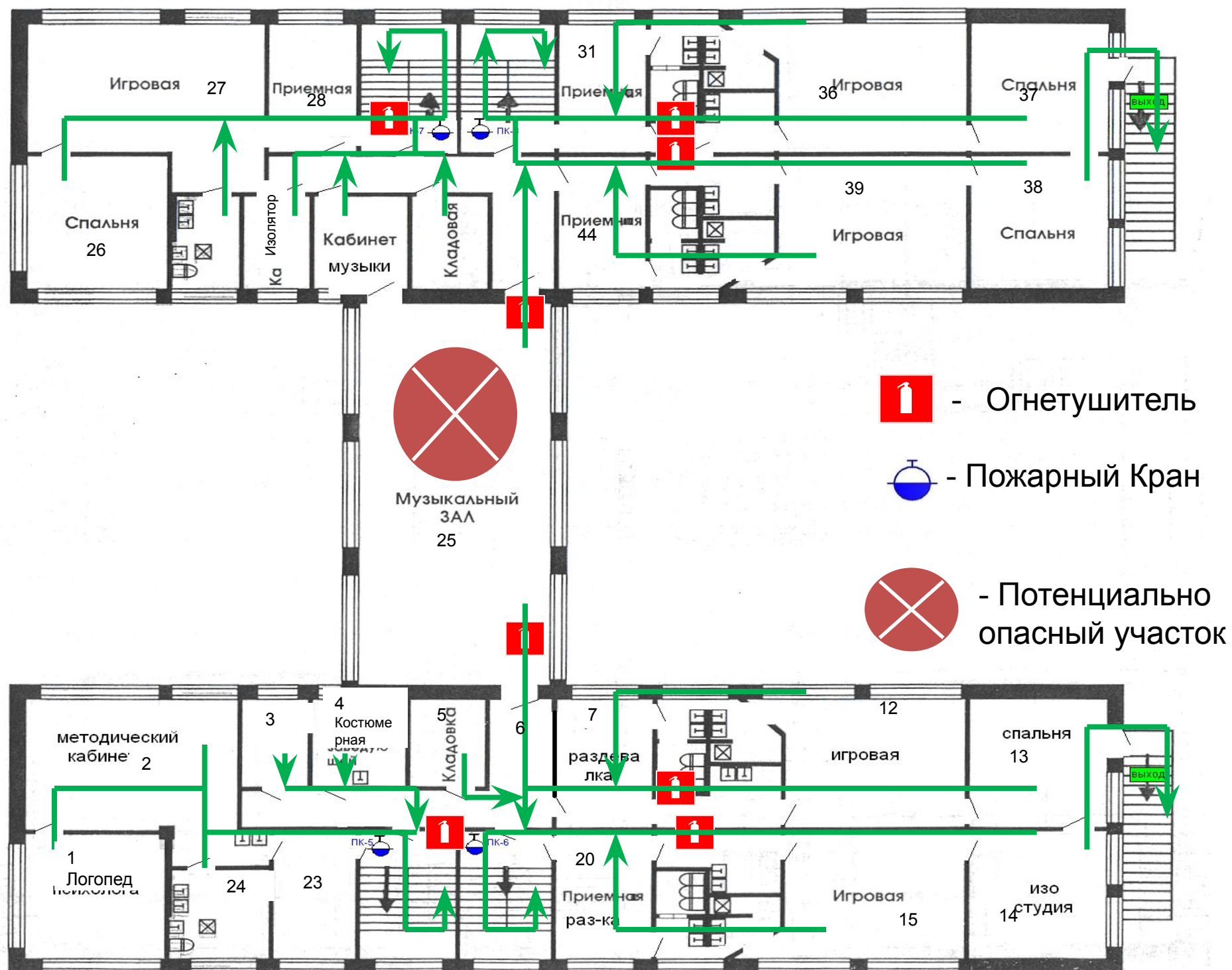
1.1. План (схема) цокольного этажа объекта с обозначением критических элементов объекта (тепловой узел)



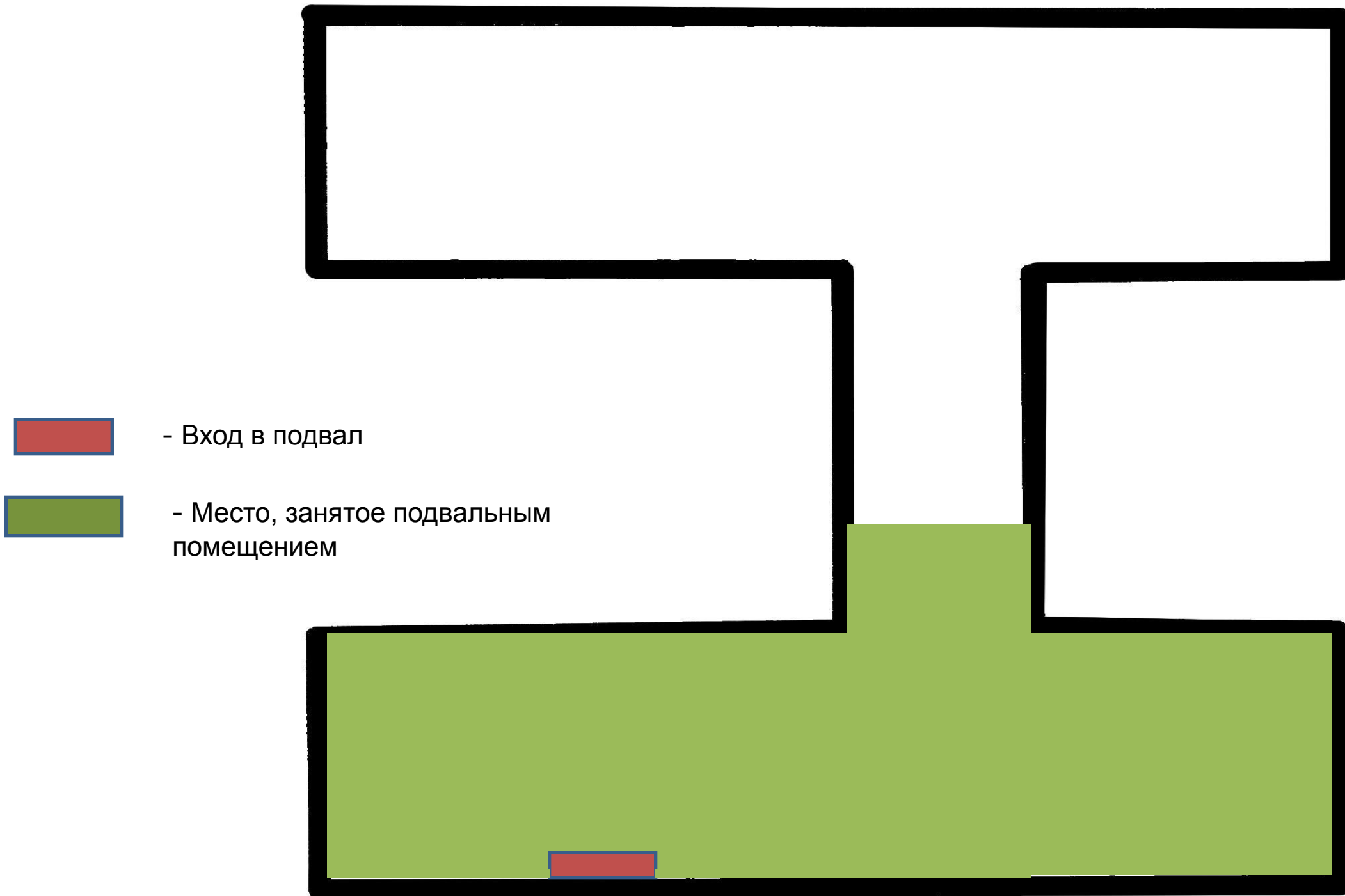
1.2. План (схема) 1-го этажа объекта с обозначением критических элементов объекта (электрощитовая)



1.3. План (схема) 2-го этажа объекта с обозначением потенциально опасных участков (музыкальный зал)



#### 1.4. План (схема) подвального помещения объекта





1.5. План (схема) территории объекта с обозначением критических элементов (трансформаторная подстанция)

