

Словарная работа

Нули функции

Значения аргумента, при которых функция обращается в нуль, называются нулями функции.

Нули функции разбивают ООФ на промежутки.

Возрастание и убывание функции.

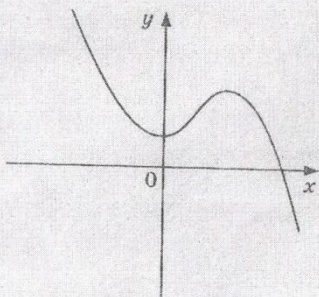
Возрастание функции означает, что точка движется по графику этой функции снизу вверх (возрастающая функция)

Убывание функции означает, что точка движется по графику этой функции сверху вниз (убывающая функция)

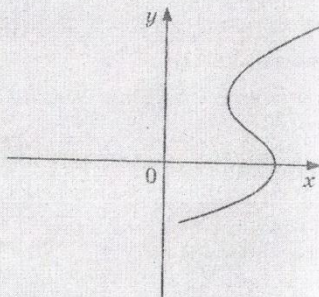
Проверка домашнего задания. Чтение графиков.

8. На каком рисунке изображен график функции:

а)

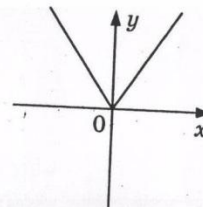


б)

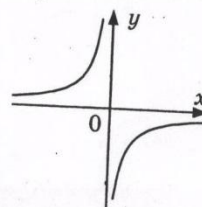


3. Для каждой функции $y = \frac{k}{x}$; $y = x^2$; $y = kx + b$; $y = \sqrt{x}$; $y = x^3$; $y = |x|$ укажите соответствующий график:

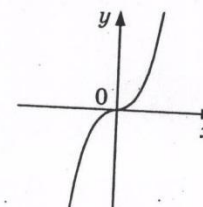
а)



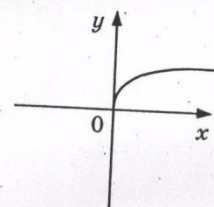
б)



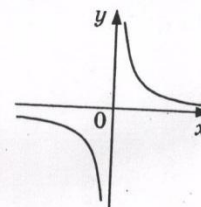
в)



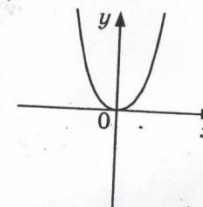
г)



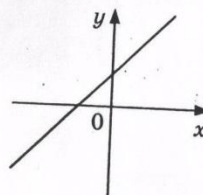
д)



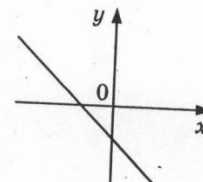
е)



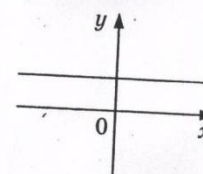
ж)



з)



и)



Разобрать пословицы с точки зрения функции и изобразить график

ПОСЛОВИЦА :

**«Чем дальше в лес,
тем больше дров»**

ПОСЛОВИЦА :

**«Кашу маслом не
испортишь»**