

Санкт-Петербургское государственное
бюджетное профессиональное образовательное учреждение
«Академия транспортных технологий»



Организационное собрание отделения ДЭМ



Добро пожаловать на отделение ЛЭМ



Специальности отделения электромеханики и информационных технологий (ДЭМ)

ДГ

ПМ

ДН

ДИ

ДЛ

Структура отделения электромеханики и информационных технологий (ДЭМ)

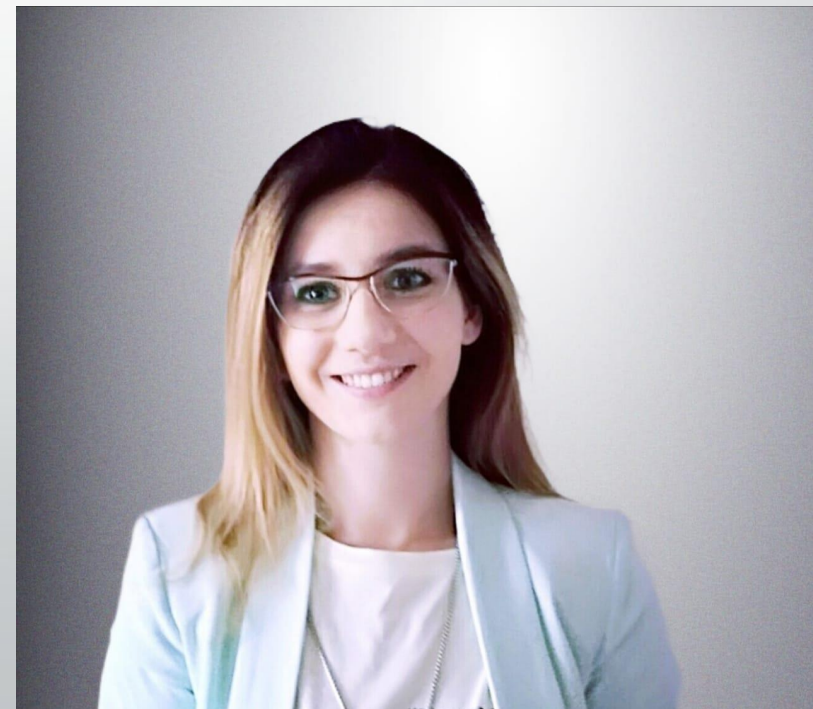


Заведующая отделением

Малинина Зинаида Аркадьевна

Кабинет № 237 (1 корпус 2 этаж, Салова 63)

Телефон: 490-54-82



Педагог-организатор группы ДИ-11, ДЛ-11, ДГ-11, ДН-11

Румянцева Виктория Валерьевна

Контактный телефон: 8-911-220-72-49

(с 8:00-17:00)



Мастер производственного обучения групп: ПМ-11, ПМ-12

● **Титова Евгения Васильевна**

Контактный телефон: 8-911-152-61-89

(с 8:00-17:00)



Учебные занятия проводятся в трёх корпусах по адресам:



1 корпус – ул. Салова д.63

2 корпус – ул. Салова д.65,

3 корпус – ул. Большая Пороховская, д.37А

1 и 2 корпус (Салова 63, 65)

- Станция метро Бухарестская 

3 корпус Большая Пороховская 37 к 1

Большая Пороховская улица, 37к1: как доехать на автомобиле, общественным транспортом или пешком – Яндекс.Карты

Искать вдоль маршрута

Все

метро Ладужская

Большая Пороховская улица, 37к1

Добавить точку Сбросить

Параметры Отправление сейчас

24 мин Прибытие в 17:24
2 мин → 123 131 185 +1 → 14 мин

[Посмотреть подробнее](#) [Исправить](#)

30 мин Прибытие в 17:29
3 мин → K-17 K-123 K-271 +1 → 14 мин

33 мин Прибытие в 17:32
2 мин → 123 131 185 +1 → 3 мин → 10 → 2 мин

[Еще 5 вариантов](#)

RENAULT KAPTUR
купить онлайн? **Можно**

метро Ладужская Ладужский вкз

Большая Пороховская улица, 37к1

Торговый центр

Р. Нева

Свердловская наб.

Смоляная наб.

Смольный собор

Музей А.В. Суворова

Правительство Санкт-Петербурга

Охта Молл

метро Ладужская Ладужский вкз



РАСПИСАНИЕ ЗВОНКОВ

(1 и 2 корпус) отделения ДЭМ

1 пара 09:00 – 10:30

2 пара 10:50 – 11:35

ОБЕД 11:35 – 12:05

2 пара 12:05 – 12:50

3 пара 13:10 – 14:40

4 пара 15:00 – 16:20

5 пара 16:30 – 17:50

РАСПИСАНИЕ ЗВОНКОВ

(3 корпус) отделение ДЭМ



- 1 пара 09:00 – 10:30
- 2 пара 10:40 – 12:10
- **ОБЕД 12:10 – 12:55**
- 3 пара 12:55 – 14:25
- 4 пара 14:35 – 15:55
- 5 пара 16:05 – 17:25

Социальный педагог

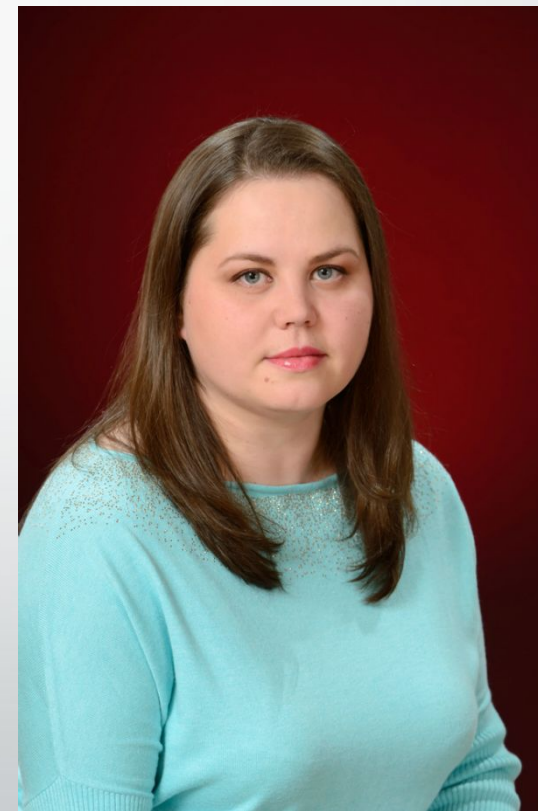
• **Латунцева Ольга Михайловна**

Телефон: 766-23-24

Каб. 224

Режим работы с 8:30 до 17:00

sotcpedagog@att.edu.ru



- **Меры социальной защиты (поддержки) обучающихся в СПб ГБПОУ «Академия транспортных технологий».**

- **Категория: «ДС» - дети сироты, дети, оставшиеся без попечения родителей и лица из их числа.**
 - 1. Полное государственное обеспечение (денежная компенсация на возмещение полной стоимости питания, комплекта одежды, обуви и мягкого инвентаря);
 - 2. Социальная стипендия;
 - 3. Бесплатный проездной документ.
- **Категория: «ДИ» - дети-инвалиды.** Ребенок-инвалид; инвалид с детства; инвалид I, II групп; инвалид вследствие военной травмы или заболевания, полученных в период прохождения военной службы.
 - 1. Социальная стипендия.
 - 2. Бесплатное питание.

Категория: «МС» - многодетная семья

- 1. Бесплатное питание (до 18 лет);
- 2. Бесплатный проездной документ (при наличии Свидетельства многодетной семьи Санкт-Петербурга).

Категория: «ДК» - потеря кормильца

- 1. Бесплатный проездной документ (при наличии регистрации в Санкт-Петербурге).

Категория: «ЧАЭС» - обучающиеся, подвергшиеся воздействию радиации вследствие катастрофы на Чернобыльской АЭС

- 1. Социальная стипендия.

Категория: «ТЖС» - обучающиеся, находящиеся в трудной жизненной ситуации.

- 1. Бесплатное питание.

Категория: Обучающиеся, получившие государственную социальную помощь.

- 1. Социальная стипендия

- **С перечнем документов, порядком и сроками оформления социальных льгот можно ознакомиться на официальном сайте СПб ГБПОУ «Академия транспортных технологий» или по телефону 766-23-24**

Заведующая общежитием

- **Черная Ирина Михайловна**



Студенческий профсоюзный комитет

Председатель студенческого профкома

- **Королевская Ирина Сергеевна**

Телефон: 8-906-256-67-70

2-ой корпус, кабинет №1,

Режим работы с 8:00-16:30



Функции студенческого профсоюзного комитета:

1. Оформление льготного проездного билета для студентов (БСК) .
 2. Оформление страхования.
 3. Оказание материальной помощи.
- Вступить в студенческий профсоюзный комитет можно обратившись в кабинет № 1 (2 корпус).

Оформление льготного проездного билета бесконтактной смарт- карты (БСК)

- Для оформления льготного проездного билета в профкоме академии формируется база обучающихся, которая 31 августа будет направлена ГУП «Петербургский метрополитен».
- В период с 1 сентября до 1 октября текущего учебного года первокурсники приобретают временный проездной БСК «Курс» в любой кассе метрополитена при предъявлении паспорта и студенческого билета, стоимость его составляет 80 руб. и действует до получения БСК с фотографией. Стоимость льготного проездного билета для обучающихся 575 руб.

Заказать БСК с фотографией и оплатить ее изготовление в размере 250 рублей можно:

- в кассах станций метрополитена – срок изготовления 10 дней, выдача в кассе станции, на которой сделан заказ (при себе иметь паспорт, студенческий билет и фотографию на бумажном носителе размером 3х4 см);
- на сайте www.карта-онлайн.рф – срок изготовления 10 дней, оплата онлайн, доставка карты может быть заказана на любую кассу станций метрополитена;
- в Центре изготовления льготных БСК, который находится по адресу Чернорецкий переулок, д. 3 (ст. м. «Площадь Александра Невского-2») – срок изготовления в день обращения (при себе иметь паспорт и студенческий билет). Режим работы Центра: с 09:30 до 19:30 ежедневно, без выходных. Телефон для справок: 301-97-74.

При получении карты в кассе станции или в Центре изготовления льготных БСК иметь при себе паспорт и студенческий билет, а также ранее приобретенный временный проездной БСК «Курс».

Продление срока действия БСК осуществляется ежемесячно во всех кассах метрополитена, в автоматах по продаже проездных билетов, а так же в устройствах самообслуживания и кассах во всех офисах Сбербанка, через Сбербанк Онлайн или Мобильное приложение банка. При продлении срока действия БСК предъявление паспорта и студенческого билета не требуется.

В целях недопущения распространения новой коронавирусной инфекции (COVID-19) в период массового изготовления «БСК учащегося с фото» студентам и учащимся лицеев и колледжей первого года обучения рекомендуется оформлять заказ на изготовления карты в кассах станций метрополитена или на сайте www.карта-онлайн.рф.

- ***При возникновении трудностей при покупке или продлении проездного билета, следует обратиться с паспортом и СНИЛС во 2-й корпус кабинет №1 с 8.00 до 16.30***

Пригородный проезд

Оформление проездного документа осуществляется индивидуально в СПб ГКУ «Организатор перевозок» по адресам:

- Санкт-Петербург, ул. Рубинштейна, д. 32, лит. А;
- Санкт-Петербург, пл. Ленина 8/8 (офис не работает с 1 по 30 сентября ежегодно).
- Режим работы: ежедневно с 8-00 до 19-30, без обеда и выходных
- Автобусы: 404, 408, 410, 415, 415Ш, 420, 420А, 420Б, 433, 435, 436, 438, 438з, 442, 454, 458, 458А, 458Б, 461, 462, 463, 463А, 467, 469, 469А, 475, 475А, 476, 477, 481, 482, 482А, 482Б, 483, 483А, 484, 485, 487, 488, 489, 493, 494, 497, 540, 544, 545, 547, 552, 552А, 555, 567, 682, 683, 683А, 684, 685А, 686.

Информационные площадки

https://vk.com/atemk_dem



АТТ отделение ДЭМ

https://vk.com/att_college

Академия Транспортных Технологий



Внимание, дорогой первокурсник!

- 1 сентября мы ждём тебя в 11:00 в актовом зале! (Корпус 1, Салова 63). Вход будет осуществляться **10:45-10:55.**