

mia28_70@mail.ru

вконтакте - Мусатова Ирина

Архитектура

Выразительные средства

Азбука архитектуры

Витрувий: "Полезьа, прочность , красота"

- Основой архитектурного языка является организация внутреннего пространства и **тектоника**, то есть пластически разработанные и художественно осмысленные функция и конструкция. В тектонике раскрываются практическое значение здания, характер удовлетворения функциональных потребностей, своеобразие художественного мышления.
- Архитектура пользуется такими выразительными средствами, как симметрия, пропорциональность образующих сооружение элементов, ритм, масштабные соотношения с человеком, связь со средой и пространством. Вместе с тем архитектура широко использует эстетическое воздействие света, цвета, фактуры строительного материала.

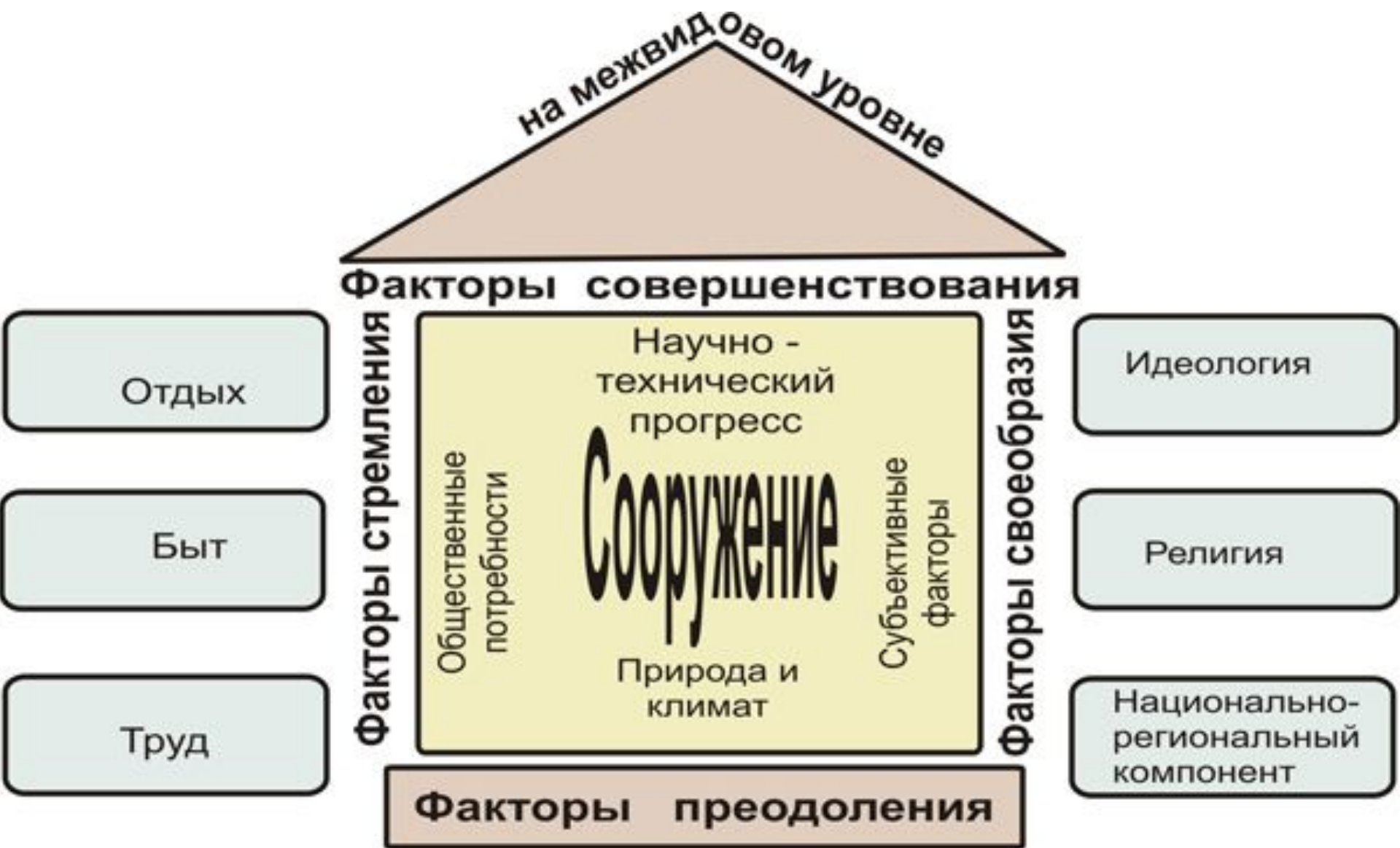
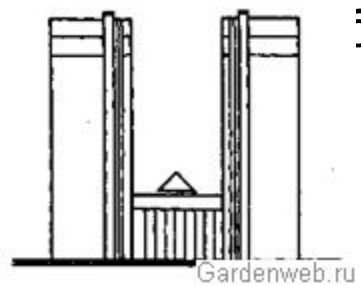


Рис.1. Система факторов, влияющих на формирование типологии зданий и сооружений на межвидовом уровне

Симметрией мы называем одинаковое расположение частей по отношению к плоскости или линии.

Наибольшее распространение в архитектуре получила зеркальная симметрия (симметрия левого и правого). В этом случае одна половина сооружения



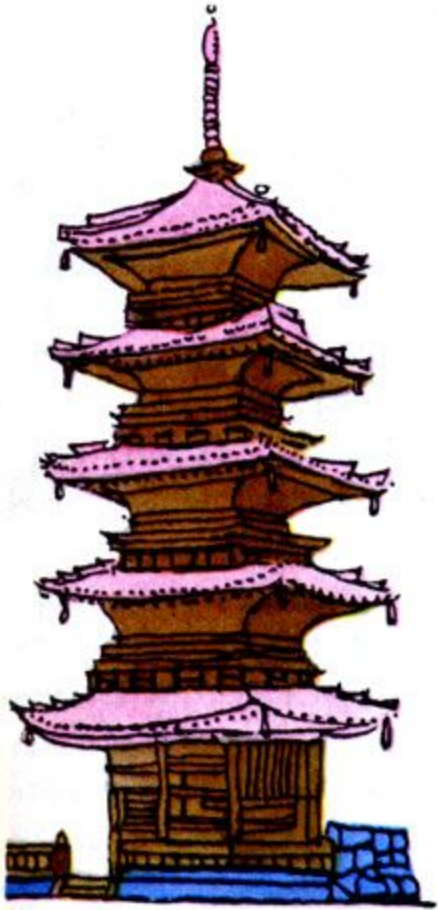
Симметрия объединяет композицию. Расположение главного элемента по оси подчеркивает его значимость, усиливает целостность композиции. Каждая деталь в симметричной системе (оконный проем, дверь, кольцо) существуют как двойник своей обязательной паре, расположенной по другую сторону оси, и благодаря двойственности отдельных элементов сооружение «читается» целиком даже при восприятии с одной стороны.

Нарушенную, частично расстроенную симметрию мы называем дисимметрией. В архитектуре дисимметрия также вызвана функциональной целесообразностью, но подчеркивание неравенства обладает еще и эмоциональным эффектом. Любое отклонение, отсутствие даже мелкой детали нарушают равновесие и порождают напряжение во всей системе.

Асимметрия — это отсутствие симметрии при организации пространственной композиции. Единство асимметричной системы достигается не тождеством частей и

Ритм — свойство, органически присущее многим явлениям природы и жизни человека. Повторение и чередование соразмерных элементов — одна из закономерностей реального мира — важное средство художественной выразительности. В архитектуре, изобразительном и прикладном искусстве ощущение ритма создается чередованием элементов в пространстве.

Для архитектуры ритм — средство выражения динамики процессов, организованных с ее помощью, и средство выражения динамических усилий в конструкциях.



План первого этажа



План второго этажа



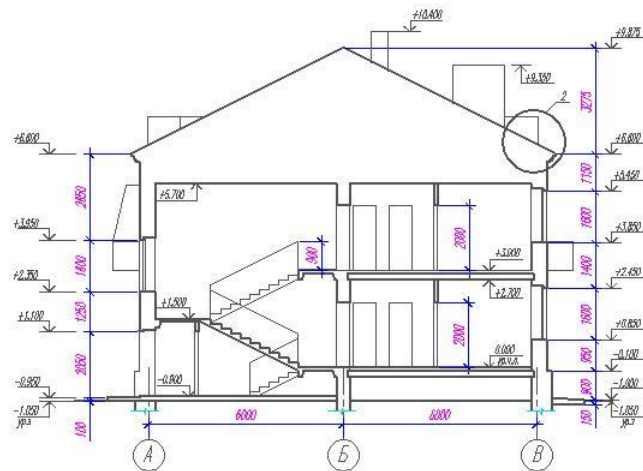
План цокольного этажа



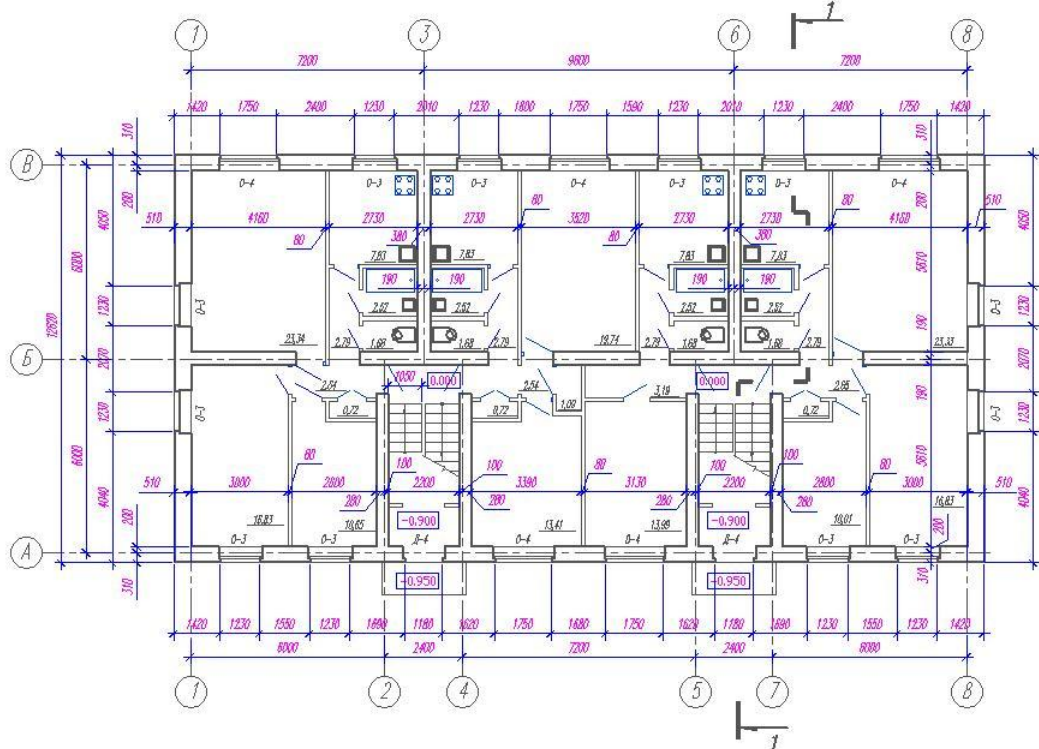
ФАСАД 1-8



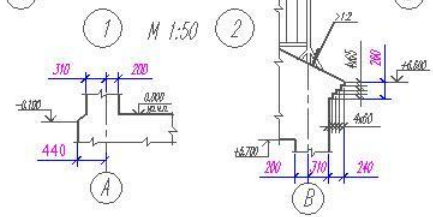
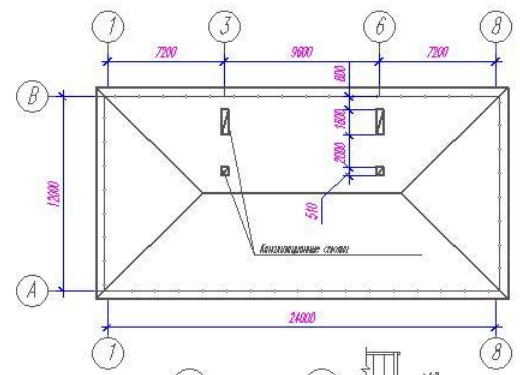
РАЗРЕЗ 1-1



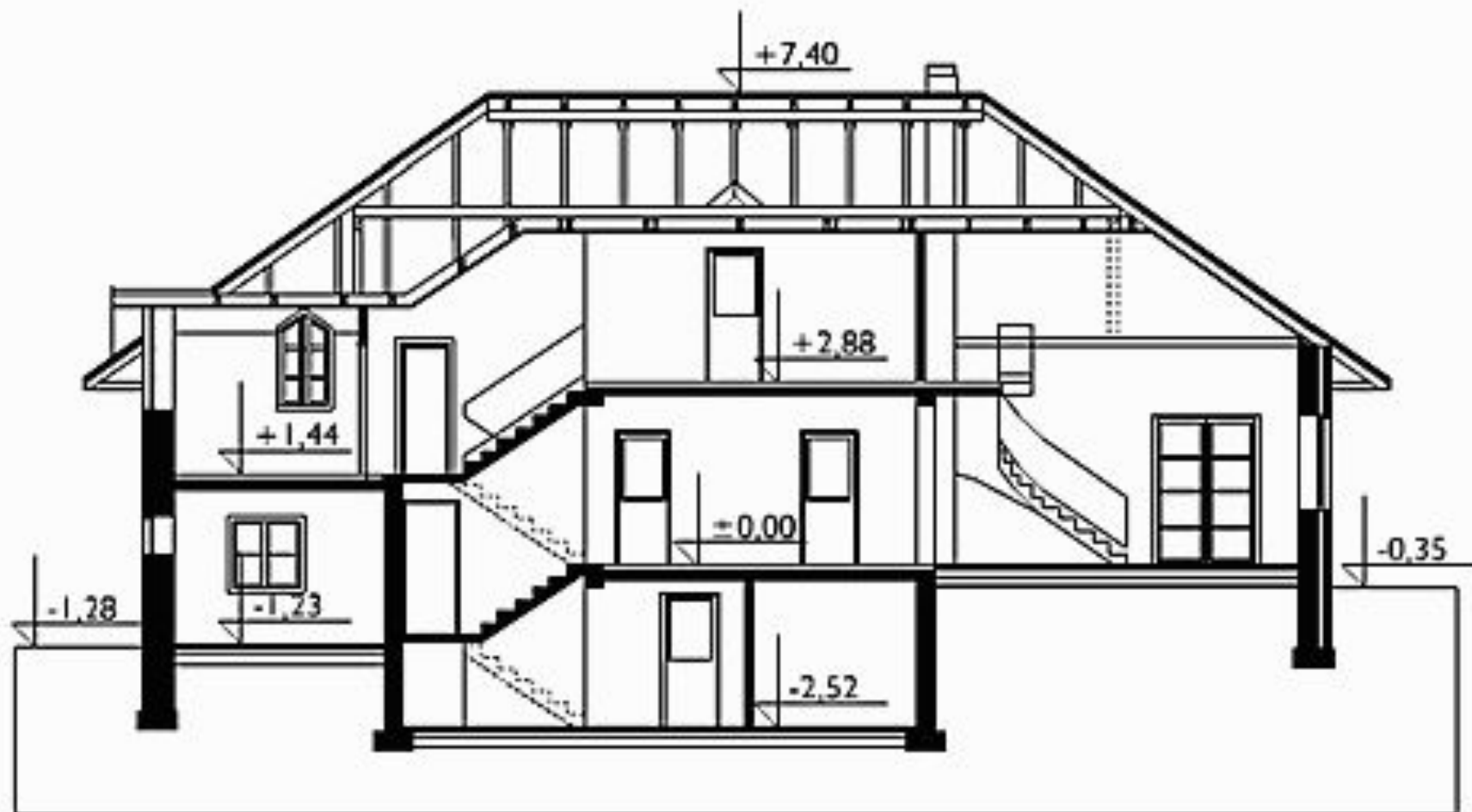
ПЛАН 1-ГО ЭТАЖА НА ОТМ. 0.000



ПЛАН КРОВЛИ М 1:200



	Имя	Лист	Дат	Стр	Вс	Вс
Разработчик					1	1
Проектировщик						
Проверенный						
Визированный						



Проектная документация к зданию

1. Фактор стремления:
(для чего это здание)
2. Фактор преодоления:
(в какой местности, и как это отразится на строительстве)
3. Фактор своеобразия:
(особенности связанные с идеей)
4. Фактор совершенствования:
(какие новшества используете)
5. Чертеж
6. Примечание.



**Здание Кирхи
Святой Марии
Магдалины.
Приморск. Лен.
область.**

