

# **Основы технологии оклейки помещений обоями**

**Обои**-это рулонный материал, преимущественно на бумажной основе, для внутренней отделки помещений.

Бумажные обои — с давних пор традиционный отделочный материал в странах Восточной Азии (Япония, Китай).

В Европе до 18 в. применялись исключительно тканевые обои ; ими обивали (отсюда термин «обои») стены и потолки помещений.

**Интерьер  
с применением  
обоев**



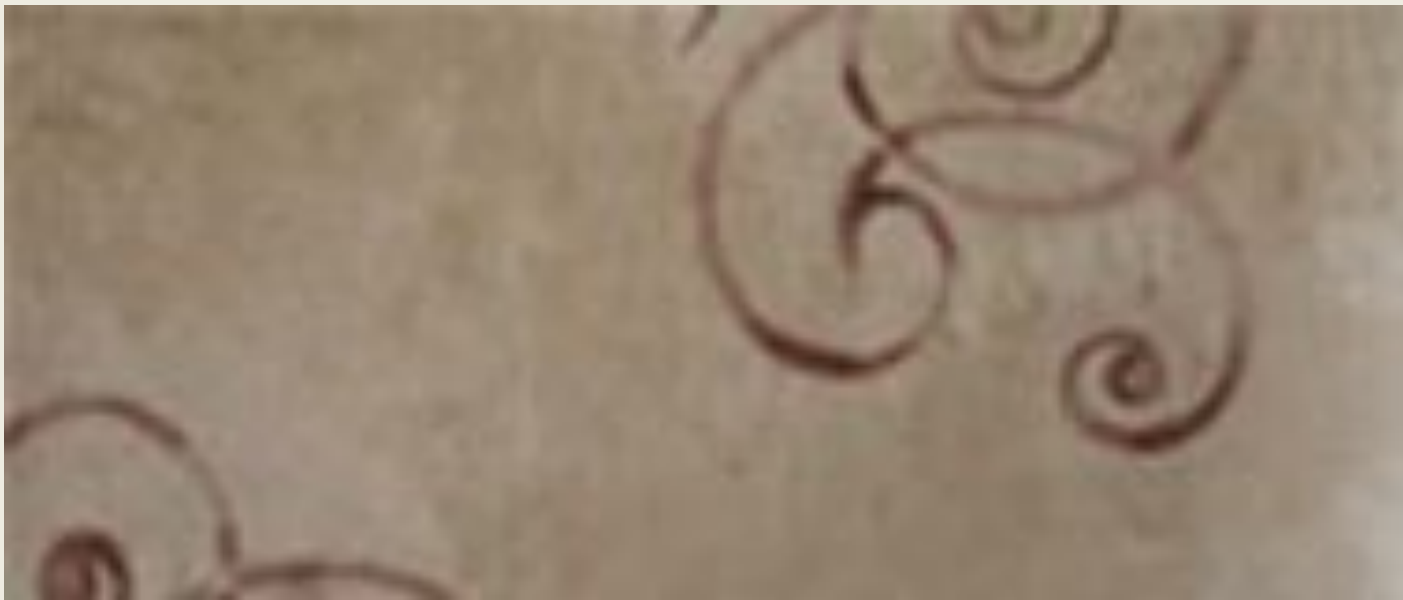






# Виды обоев





## Бумажные



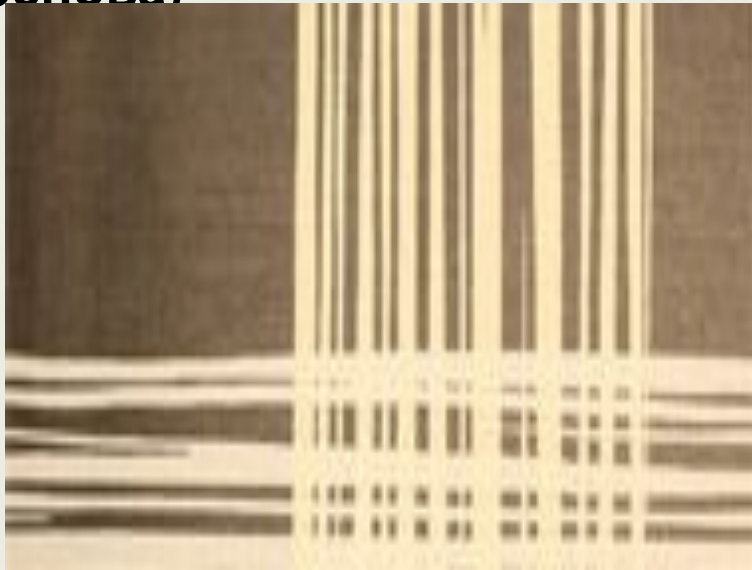
## Винил на бумаге

**Виниловые обои на бумажной основе обладают качествами, которые позволяют им быть востребованными и популярными. Они долговечны и выдерживают механические воздействия.**



**Флизелин - нетканое полотно, обладающее значительно большей прочностью, чем бумага. Флизелин не растягивается и не дает усадки при намокании и последующем высыхании, что позволяет клеить их в сухом виде на стену, покрытую слоем клея.**

**Флизелин (нетканная основа)**



Большое достоинство виниловых обоев на флизелиновой основе - их можно использовать в новостройках, где стены со временем могут дать усадку, такие обои не потрескаются.

**Винил на**



## Фотообо

Поместив фотообои на стену у изголовья кровати или напротив обеденного стола, мы испытываем истинное удовлетворение. Ведь там могут быть изображены любимые пейзажи, детские или свадебные фото.



## Натуральные материалы

Благодаря этим обоям, наши стены могут покрыться искусно выделанной кожей, бамбуком или любым другим натуральным материалом, даже мраморной крошкой.



## Каменная крошка

Это обои искусство, которые достойны внимания и уважения не меньше, чем произведения великих мастеров.

Путем сложных технологических превращений, каменная крошка наносится на специальное нетканое полотно.



## Алюминиевая фольга

Тончайшая металлическая фольга наносится на основу из флизелина или бумаги.

Такие обои износоустойчивы, светостойки, хорошо моются.

Металлический блеск не тускнеет со временем. Покрытия выполняются под золото, серебро, чуть покрытую паутиной бронзу.



## Обои ЦИНОВКИ



## Текстильные обои

**Обои циновки создаются с использованием натуральных волокон: джут, солома, расщепленный бамбук, водоросли, тростник.**

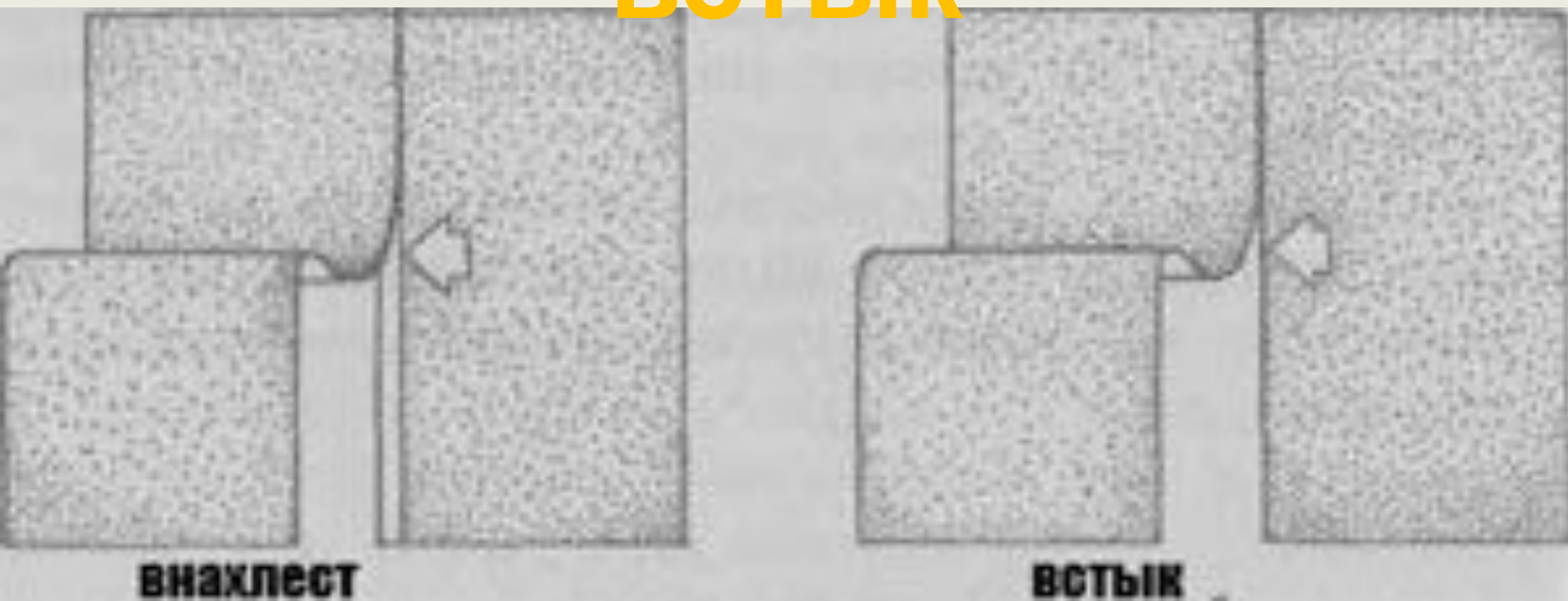
**Обои циновки наклеивают на специальную рисовую бумагу или папирус,**

Текстильные обои представляют собой бумажное основание, на лицевую сторону которого нанесены волокна хлопка, льна, шелка и др. Текстильные обои обладают повышенными теплоизоляционными и шумопоглощающими свойствами, устойчивы к воздействию ультрафиолетового излучения и имеют достаточную износостойкость.

# Последовательность работ при наклейке обоев



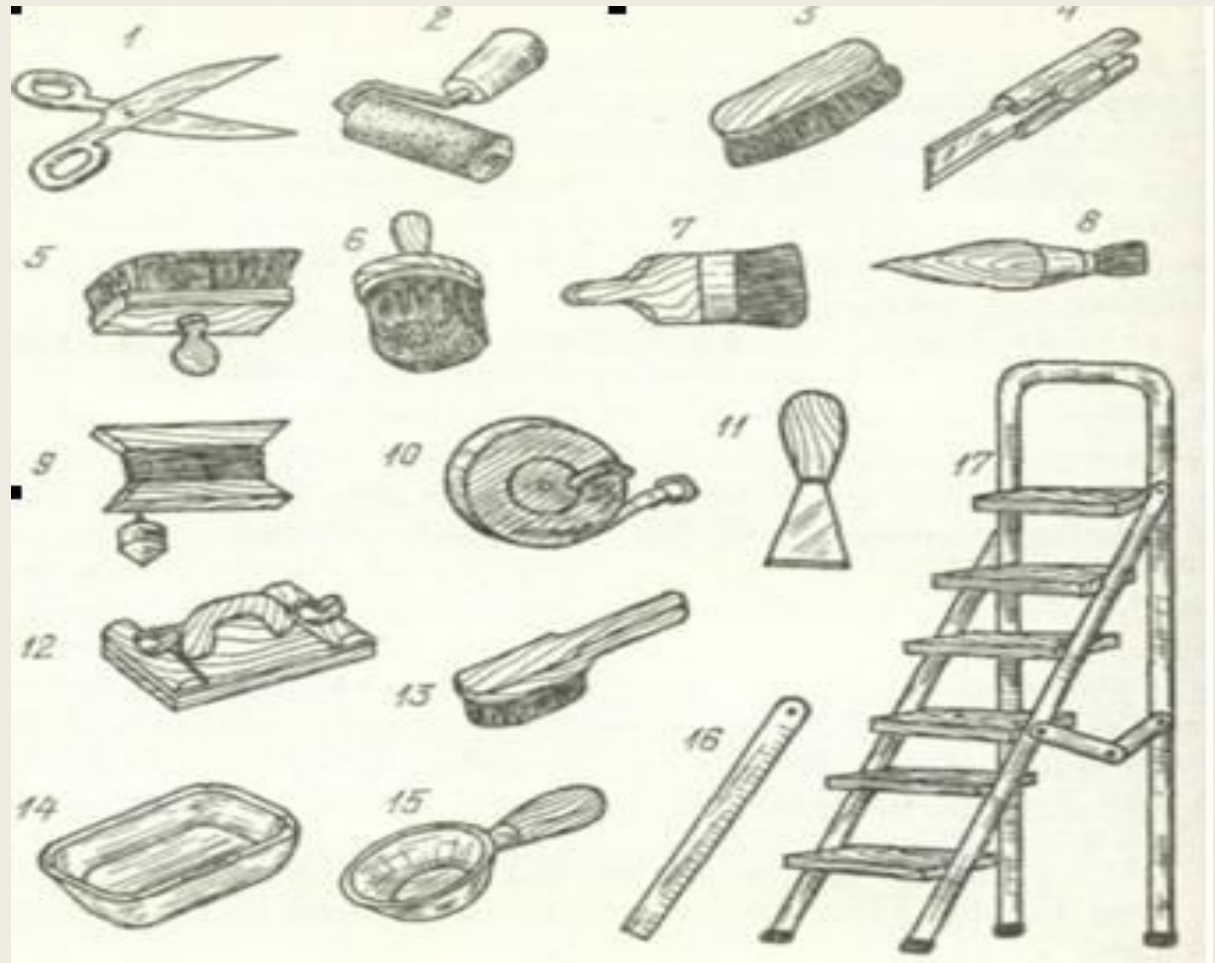
# Наклейка обоев внахлёст и встык

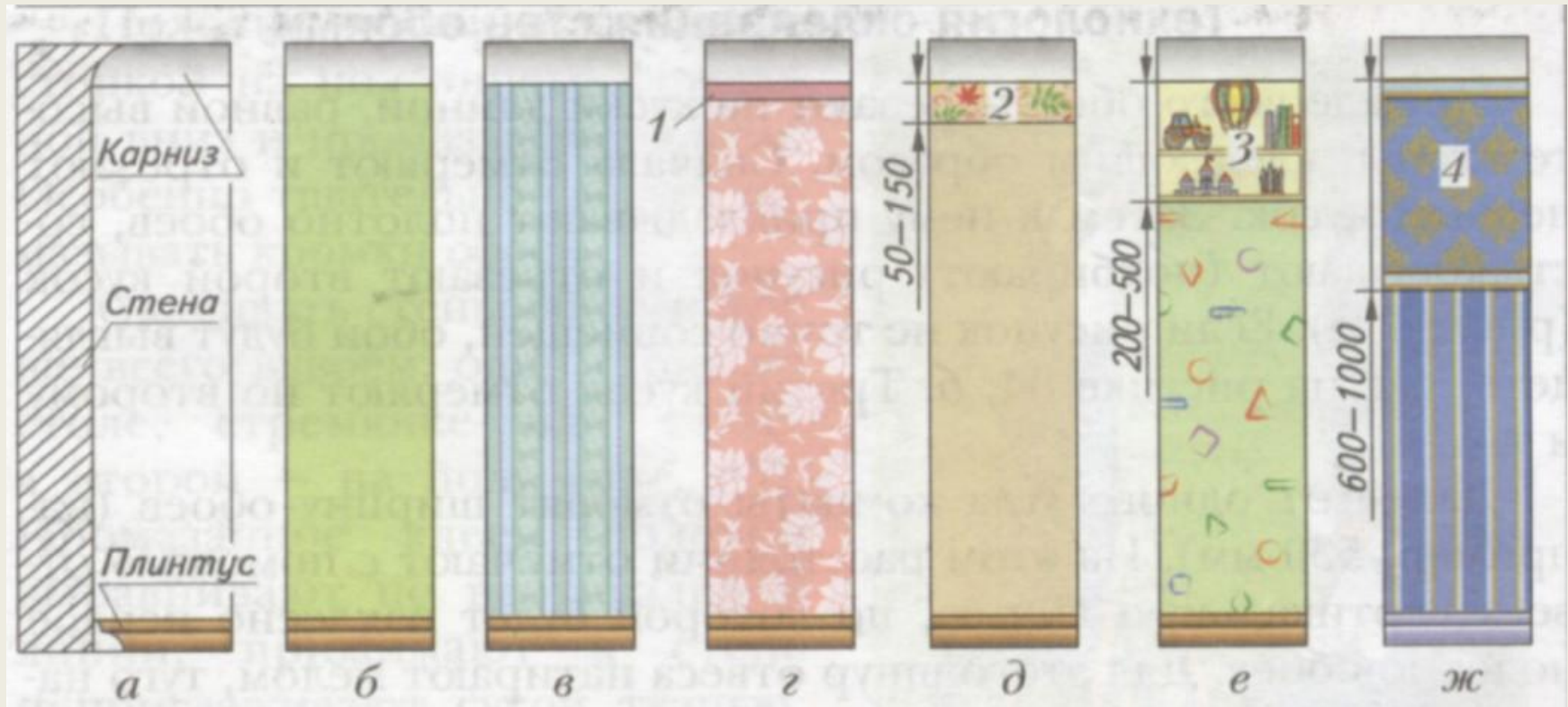




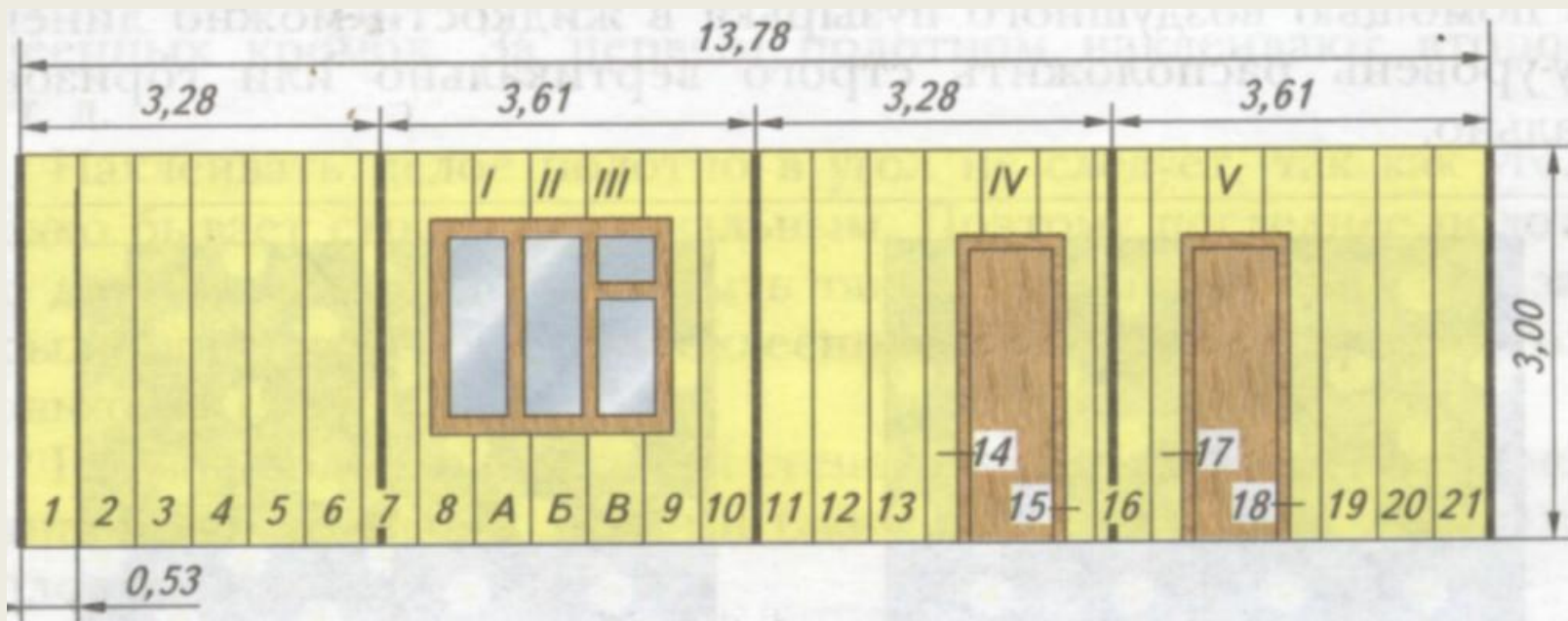
# Инструменты для поклейки обоев:

- ✓ НОЖНИЦЫ
- ✓ КИСТИ
- ✓ щётка
- ✓ валик
- ✓ линейка
- ✓ отвес
- ✓ шнур

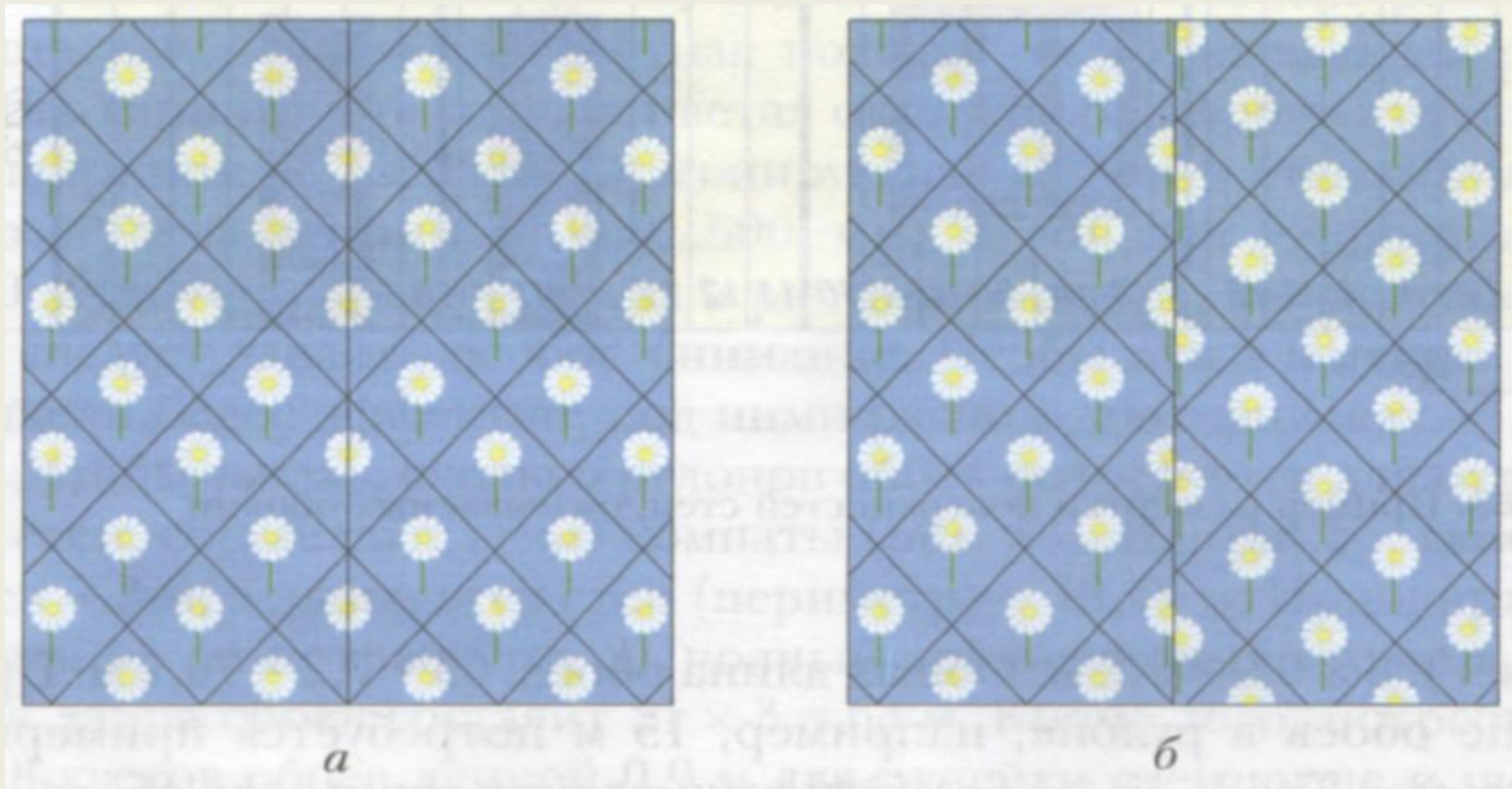




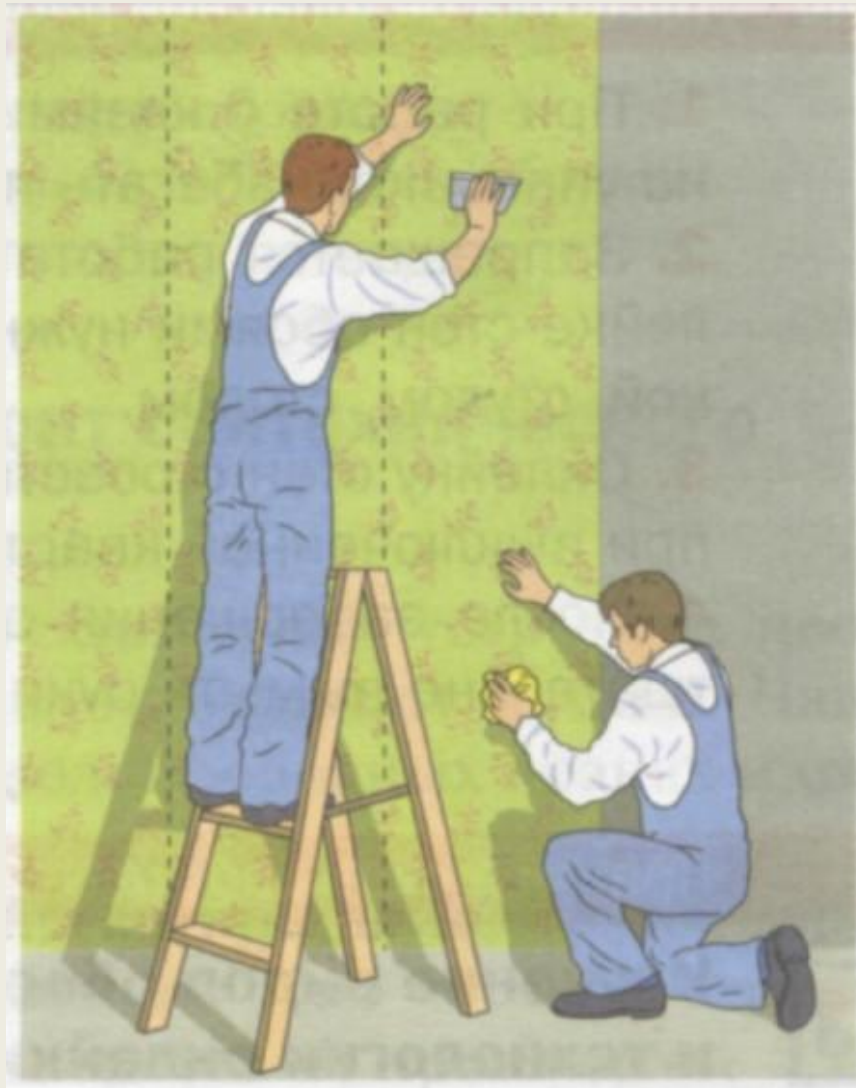
**Варианты оклейки стен обоями: а — разрез стены; б — отделка в один колер; в — отделка в два колера; г — отделка в два колера с филёнкой; д — отделка с бордюром; е — отделка фризом; ж — отделка гобеленом; 1 — филёнка; 2 — бордюр; 3 — фриз; 4 — гобелен**



**Пример развёртки поверхностей стен, оклеиваемых обоями**



**Совмещение рисунка обоев: а — правильное;  
б — неправильное**



**Оклейка стен обоями**

# **Правила безопасной работы**

- 1. При работе с клеями необходимо следовать инструкции на упаковке, избегать попадания клея в глаза.**
- 2. Запрещается работать на приставной лестнице. При оклейке стен обоями нужно пользоваться лестницей-стремянкой, стулом, столом.**

# **Правила безопасной работы**

- 3. Оклеивку стен с розетками и выключателями производить при выключенной квартирной электросети.**
- 4. После завершения оклейки помещения обоями следует тщательно вымыть руки с мылом.**