

**Капитальный ремонт фасадов и  
архитектурная подсветка  
МКД, расположенных в  
районе ЭСПЛАНАДЫ**

# **Условия предоставления субсидии из бюджета города Перми на капитальный ремонт фасадов МКД (постановление администрации города Перми от 03.05.2018 № 269)**

1. Включение МКД в региональную Программу капитального ремонта.
2. Включение МКД в перечень многоквартирных домов города Перми, в отношении которых планируется предоставление мер финансовой поддержки капитального ремонта фасадов (приложение к решению ПГД от 27.02.2018 № 30)

**Размер субсидии рассчитывается по предельным стоимостям,  
утвержденным Правительством Пермского края –  
986,07 руб. за 1 кв. м жилых и нежилых помещений**

## **Субсидия может быть направлена на:**

- разработку проектно-сметной документации, выполнение строительно-монтажных работ;
- ремонт штукатурки (фактурного слоя), облицовочной плитки, окраска по штукатурке;
- ремонт, восстановление и герметизацию стыков стеновых панелей;
- ремонт или замену входных наружных дверей, ремонт окон (в составе общего имущества), ремонт ворот (в составе общего имущества), балконных плит и консолей;
- усиление конструкций козырьков над входами;
- усиление конструкций карнизных блоков с последующей отделкой поверхностей, смена водосточных труб, ремонт цоколя;
- отделка ограждений балконов и лоджий;
- остекление балконов и лоджий

ул. Ленина д. 72а



## ФАСАДЫ ЗДАНИЙ ПО УЛ. ЛЕНИНА, 78, 80, 82



Варианты отделки фасадов домов хрущевского периода

**1 вариант (экономичный).** Высококачественная отделка фасадов или отделка декоративным кирпичом, отделка балконов без остекления.

**2 вариант (затратный).** Вентилируемая система фасада с выступающей конструкцией объединенных балконов.



# ФАСАДЫ ЗДАНИЙ ПО УЛ. ПЕТРОПАВ



## Отделка фасадов

### 9 этажные дома.

Покраска фасадной краской. Витражное остекление лоджий.

### 12 этажные дома.

Вентилируемая фасадная система из фиброцементных плит. Витражное остекление лоджий





**Основной подход к дизайну зданий и открытых пространств – создавать избыточное освещение (световой**

Самый освещенный в пр модели – это уровень зе (уличные фонари, витри этажей зданий).

Подсветка карнизов вер зданий подчеркивает ли структуру улиц и создае силуэт города.



## ПОДСВЕТКА ПО УЛ. ПЕТРОПАВЛОВСКОЙ

### ул.Крисанова:

Подсветку фасада здания по улице Крисанова следует применять ограниченно, так как объект экранирует здание драматического театра, являющееся архитектурным акцентом площади. Сплошную подсветку целесообразно использовать только для барельефа, в остальном применить точечные светильники и диодную ленту по периметру торца отделки окон.

### ул.Петропавловская:

Подсветку зданий по улице Петропавловской предлагается формировать по-разному, в соответствии с расположением домов в плане.

1-й план - подсветка 12 этажных зданий

2-й план - подсветка 9 этажных зданий, которая предусматривает использование направленных светильников, установленных на фасад с целью предотвратить засветку окон с пальных помещений и добиться эффекта растворения массивной монотонной формы.

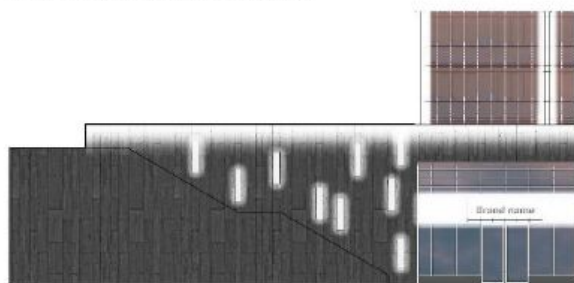
Подсветка по улице Крисанова



Подсветка по улице Петропавловской



Подсветка по улице Петропавловской



Подсветка по улице Крисанова



Подсветка по улице Крисанова



**ПОДСВЕТКА ПО УЛ. ПЕТРОПАВЛОВСКОЙ**







Пример ночной подсветки