



**СЕВЕРНЫЙ
АРКТИЧЕСКИЙ,
ФЕДЕРАЛЬНЫЙ
УНИВЕРСИТЕТ
ИМЕНИ М. В. ЛОМОНОСОВА**

Северный (Арктический) федеральный университет им. М.В. Ломоносова
Высшая школа психологии, педагогики и физической культуры
Кафедра технологии и безопасности жизнедеятельности

Направление подготовки
44.03.05 Педагогическое образование
Профили «Технология» и «Экономика»

Квалификация – бакалавр
Форма обучения - очная
Срок обучения – 5 лет

**Обучение на
двойном профиле
«Технология» и
«Экономика»**

дает возможность
реализовать себя в
различных
направлениях
одновременно:



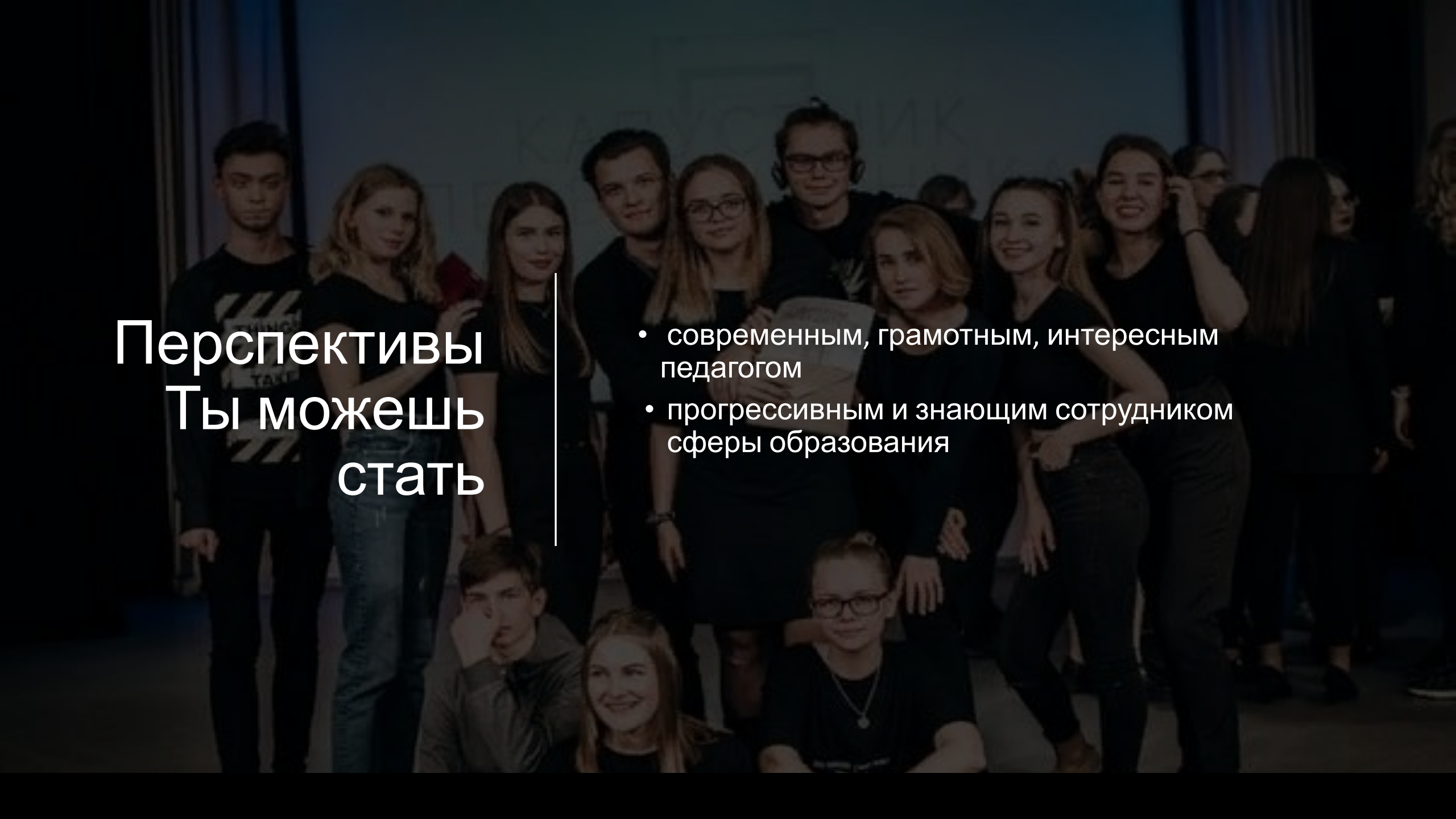
в сфере экономики и
предпринимательства



в сфере образования



в сфере производства



Перспективы Ты можешь стать

- современным, грамотным, интересным педагогом
- прогрессивным и знающим сотрудником сферы образования



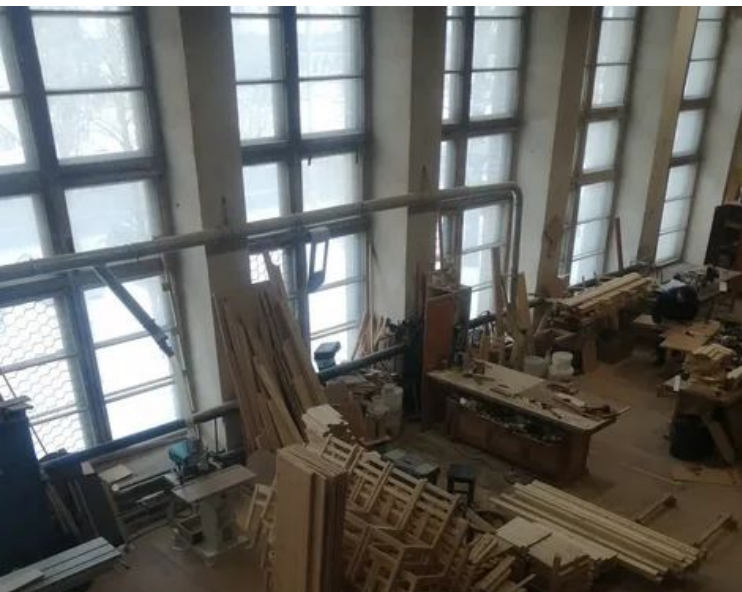
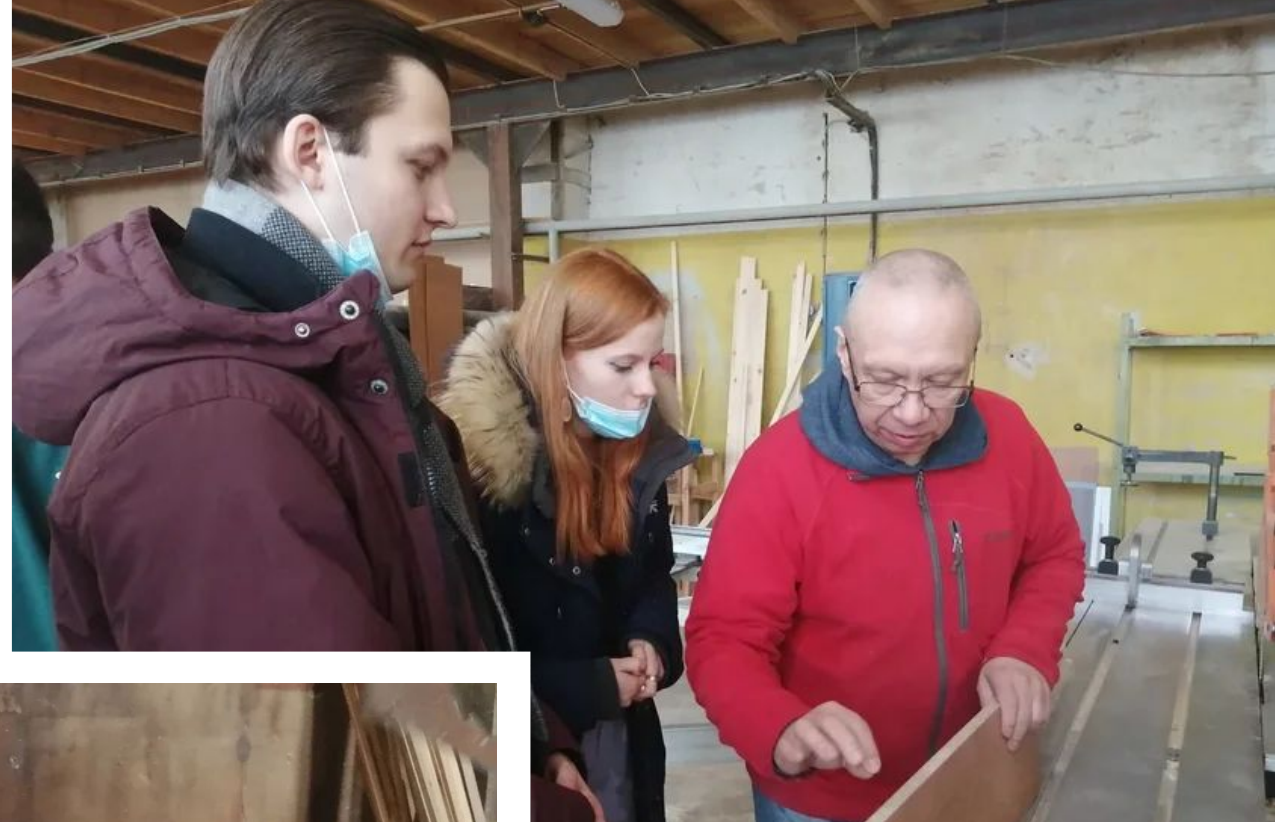
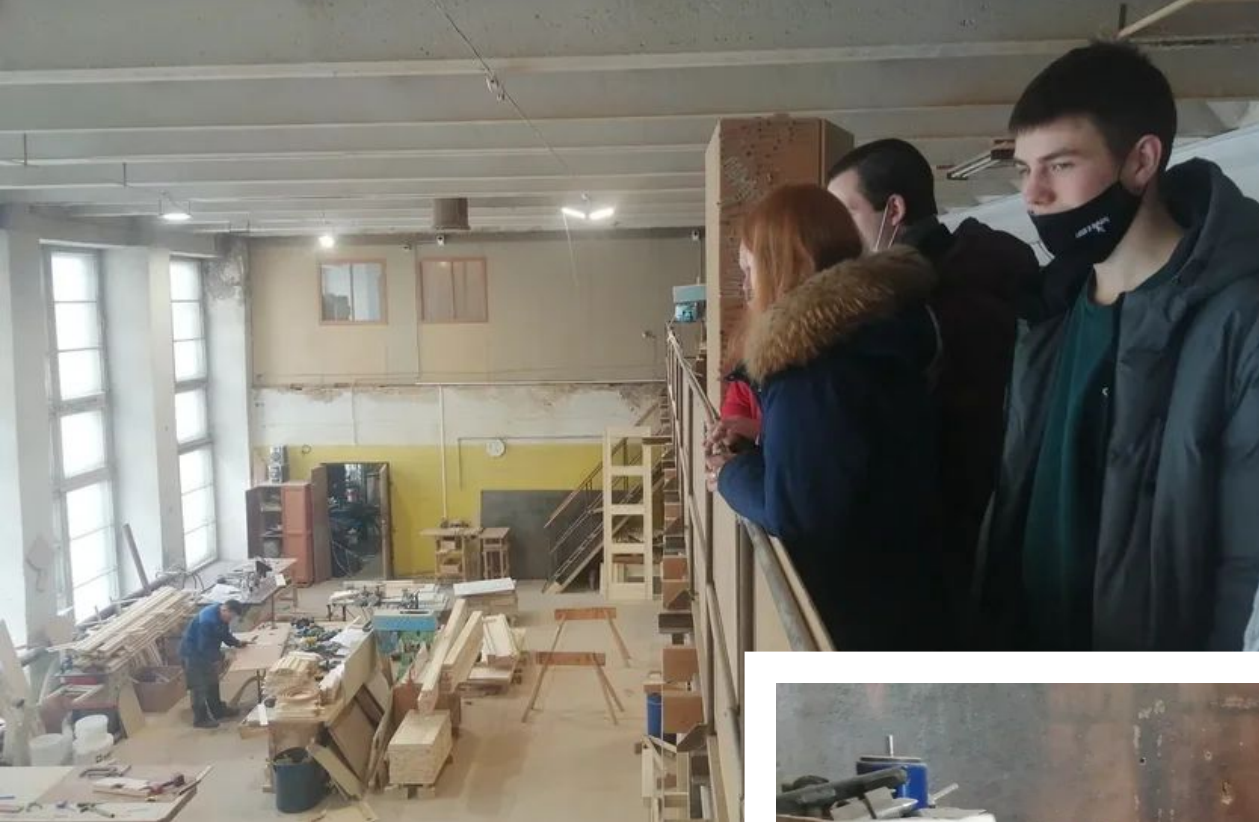
Ты можешь
приобрести
знания о том как :

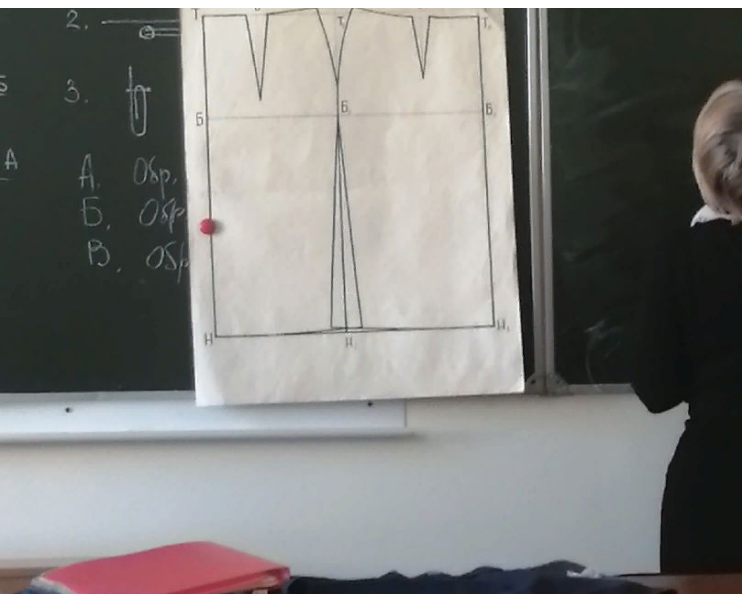
- вести свой личный и семейный бюджет
- ориентироваться в финансовой сфере
- обучать детей и взрослых основам экономики
- грамотно инвестировать денежные средства и получать доход

Какие навыки приобретешь?

- освоишь приемы работы с различным технологическим оборудованием
- раскроешь свой творческий потенциал в обработке различных материалов – древесины, металла, текстиля
- научишься готовить вкусную и полезную пищу
- создашь эксклюзивные модели одежды и овладеешь
- различными народными ремеслами







+

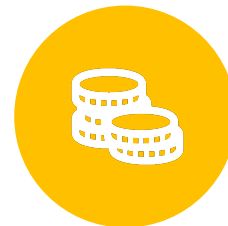
•

○

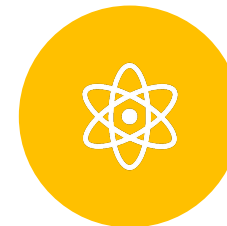
Основные дисциплины экономическ ого модуля



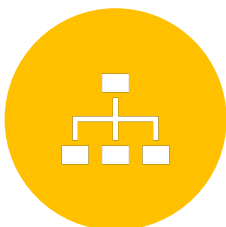
**ИСТОРИЯ
ЭКОНОМИКИ**



**ЭКОНОМИЧЕСКА
Я ТЕОРИЯ**



**МИКРО- И
МАКРОЭКОНОМИ
КА**



МЕНЕДЖМЕНТ



МАРКЕТИНГ



**БИЗНЕС-
ПЛАНИРОВАНИЕ**

Основные дисциплины технологического

• Основы технической подготовки
модуля

• Общая технологическая подготовка

• Декоративно-прикладное искусство

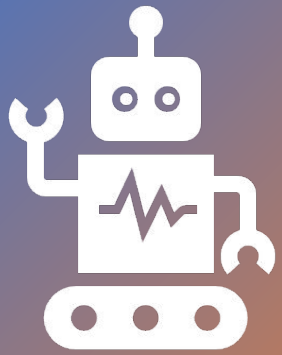
• Традиционные северные ремесла

• Основы робототехники

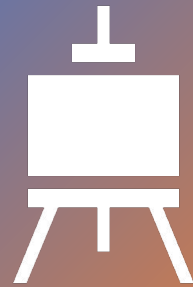
• Технология обработки пищевых продуктов

• Технология обработки ткани /
Технология обработки древесины

• Технология обработки металлов /



+



+

•

○

Основные дисциплины психолого - педагогическ ого направления



**ТЕОРИЯ И МЕТОДИКА
ОБУЧЕНИЯ И
ВОСПИТАНИЯ**



**ПЕДАГОГИКА И
ПСИХОЛОГИЯ
ПРОФЕССИОНАЛЬНОЙ
ДЕЯТЕЛЬНОСТИ**



**ОСНОВЫ
ПРОЕКТИРОВАНИЯ
ОБРАЗОВАТЕЛЬНОЙ
ДЕЯТЕЛЬНОСТИ**



**ПРОИЗВОДСТВЕННАЯ
ПРАКТИКА,
ПЕДАГОГИЧЕСКАЯ
ПРАКТИКА**

Руководитель программы

Доцент кафедры
технологии и безопасности
жизнедеятельности

Кандидат педагогических
наук

рилуцкая Екатерина
Николаевна





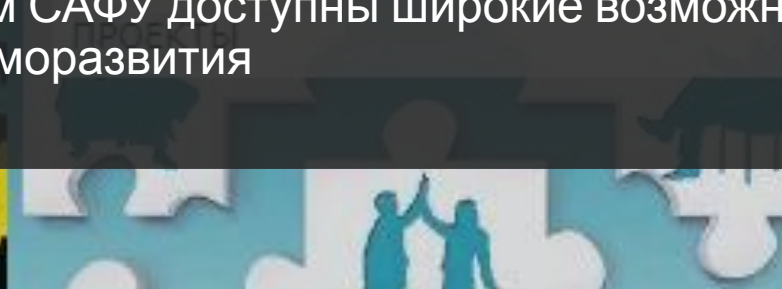
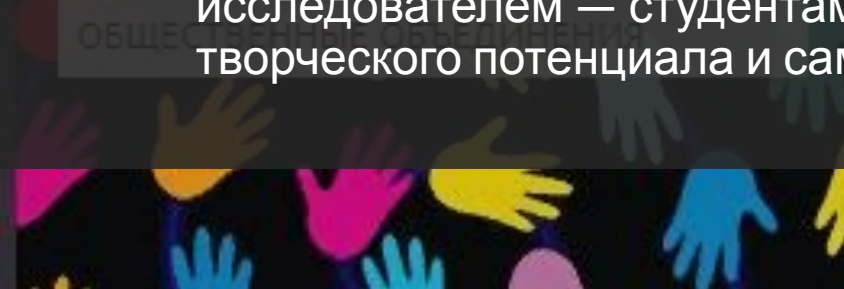
ТВОРЧЕСКИЙ ЦЕНТР

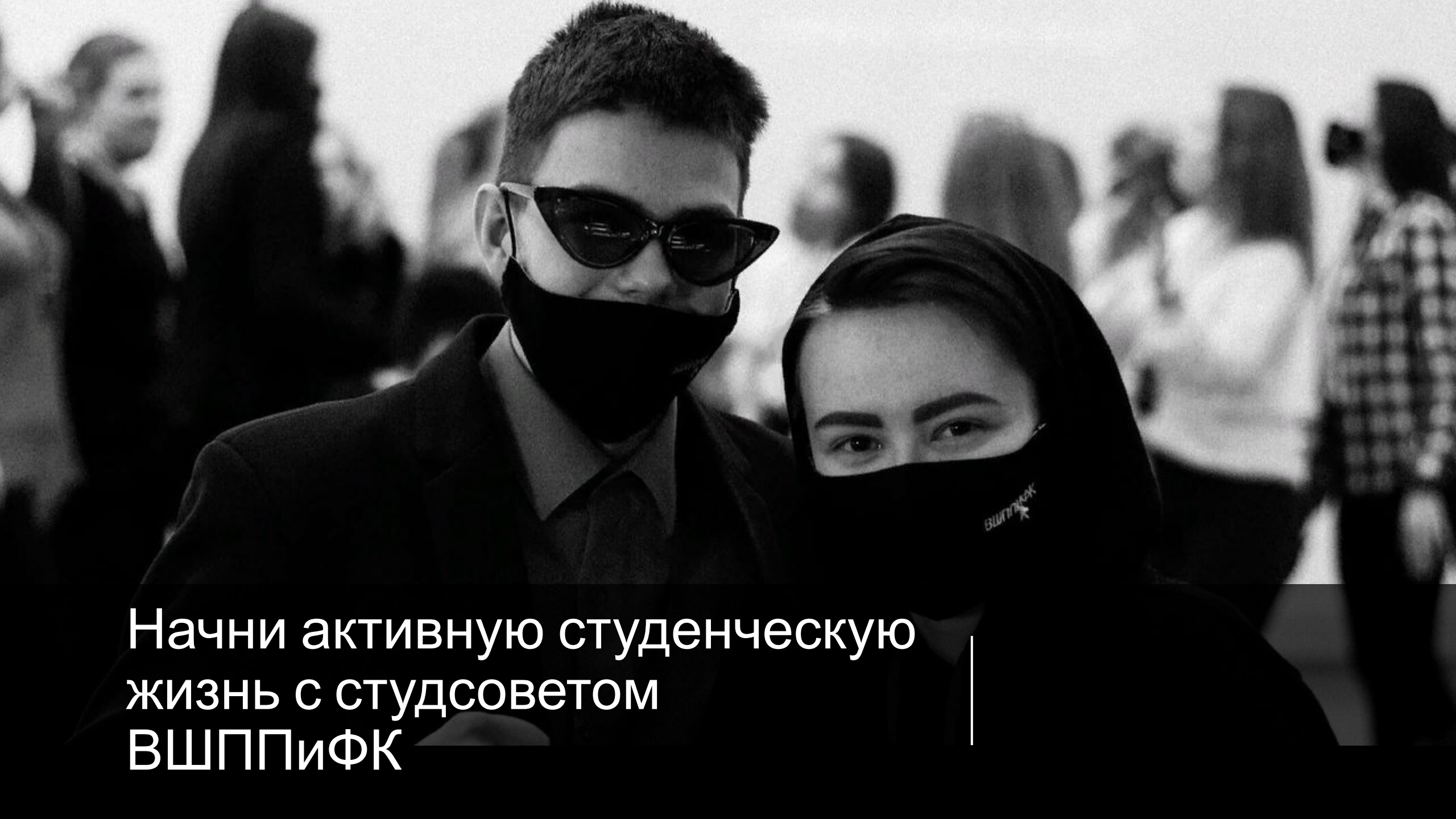
НОВОСТИ

ВОЛОНТЕРСКИЙ ЦЕНТР

САФУ- это не только подготовка квалифицированных специалистов .

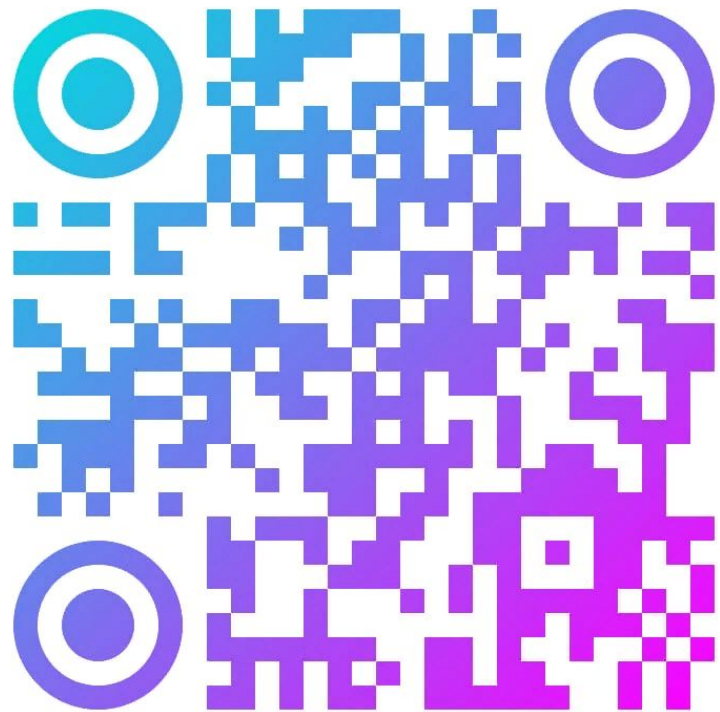
- Жизнь САФУ полна удивительных событий. Стать волонтером на Олимпиаде в Сочи, участвовать в конкурсе красоты, вступить в футбольную команду, стать исследователем — студентам САФУ доступны широкие возможности для реализации творческого потенциала и саморазвития





Начни активную студенческую
жизнь с студсоветом
ВШППиФК

Наши социальные сети



Присоединяйся к
нам

