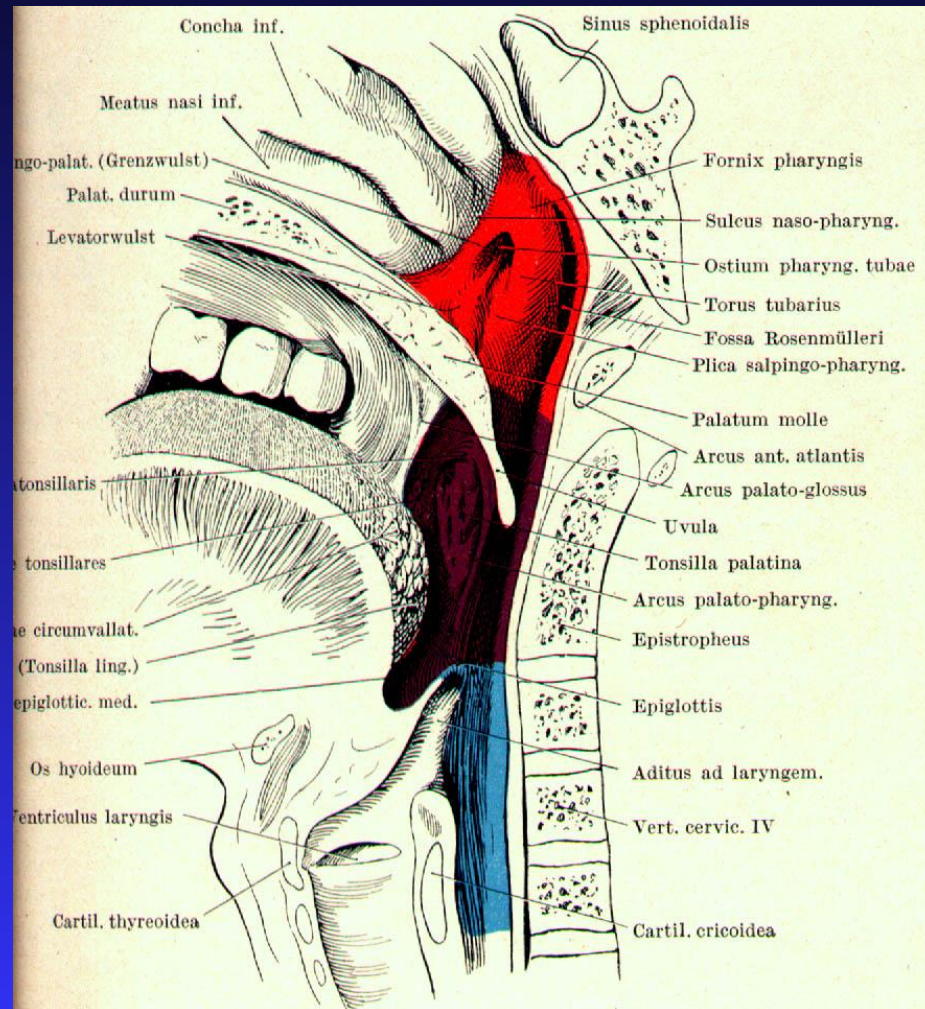


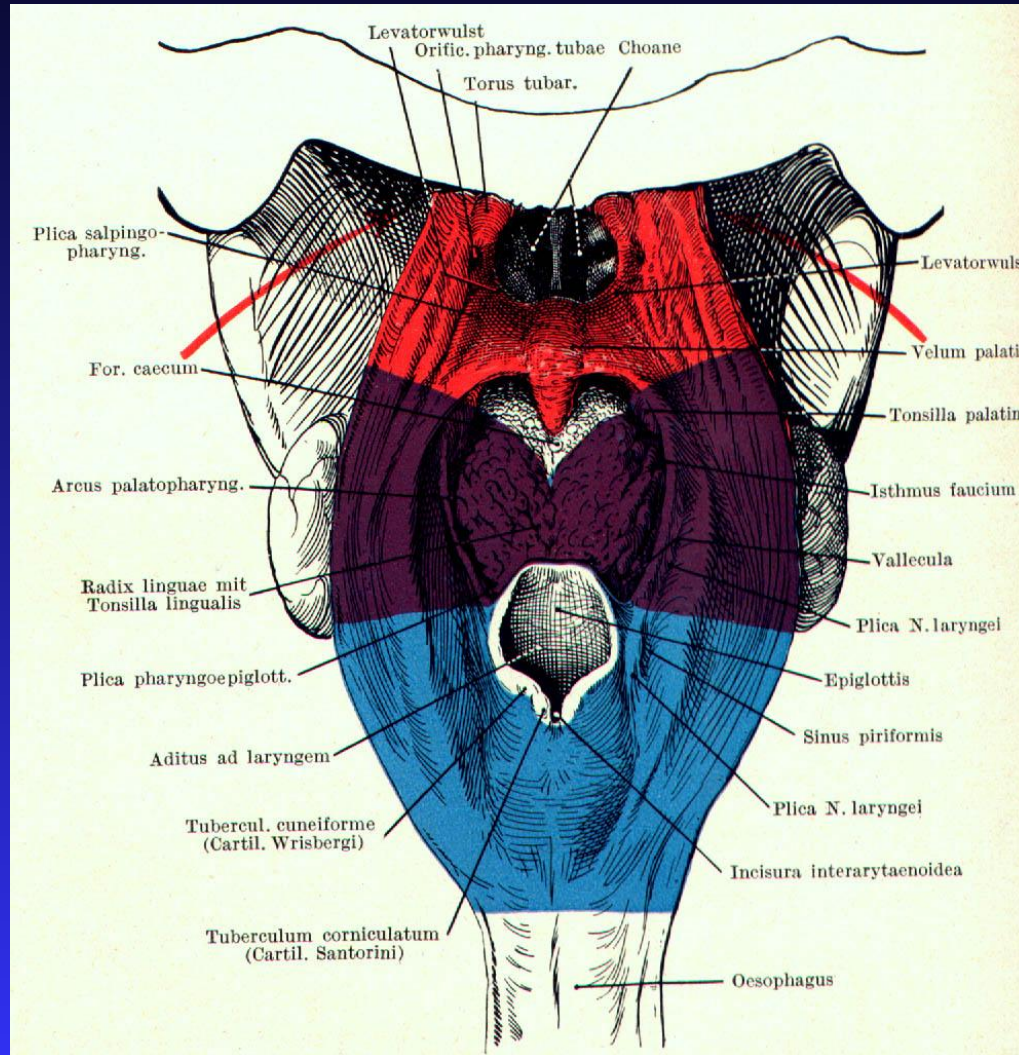
АНАТОМИЯ ГЛОТКИ

Деление глотки на этажи

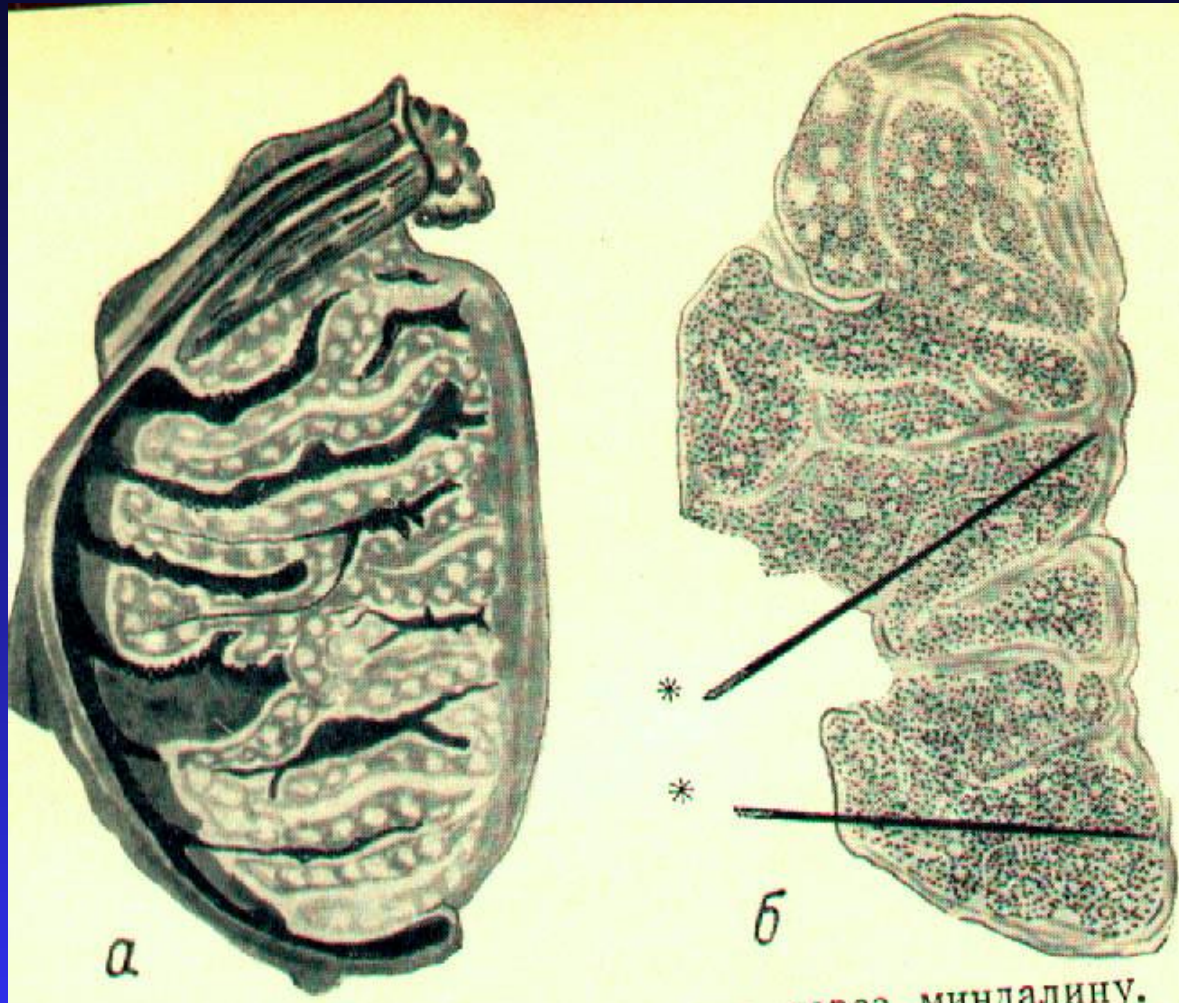


Деление глотки на этажи

вид сзади после рассечения задней стенки

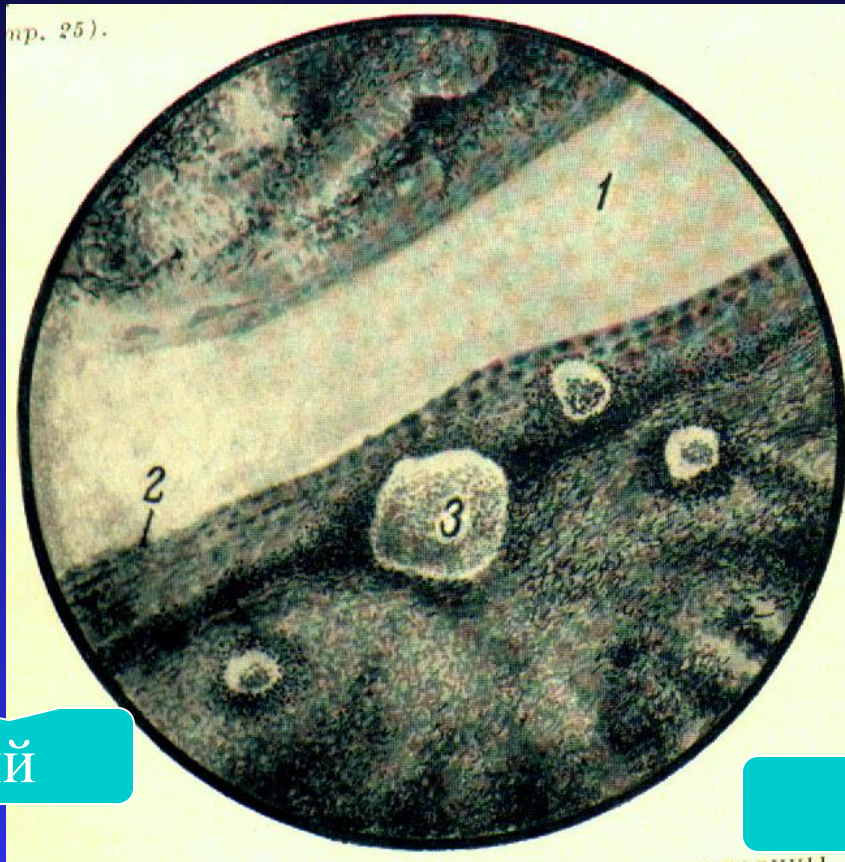


Разрез небной миндалины



* - глубокие лакуны, достигающие до капсулы

Микроскопическое строение миндалины



крипты

эпителий

фолликул

Кровеносная система глотки и миндалин (артериальная сеть)

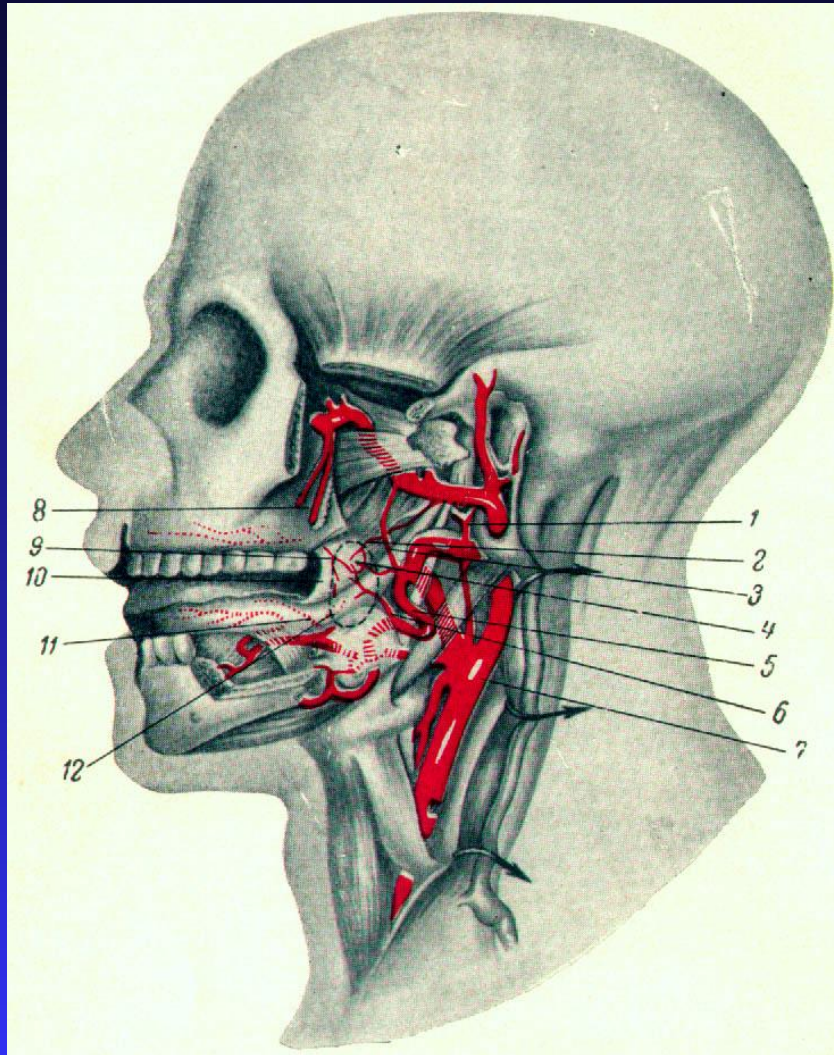
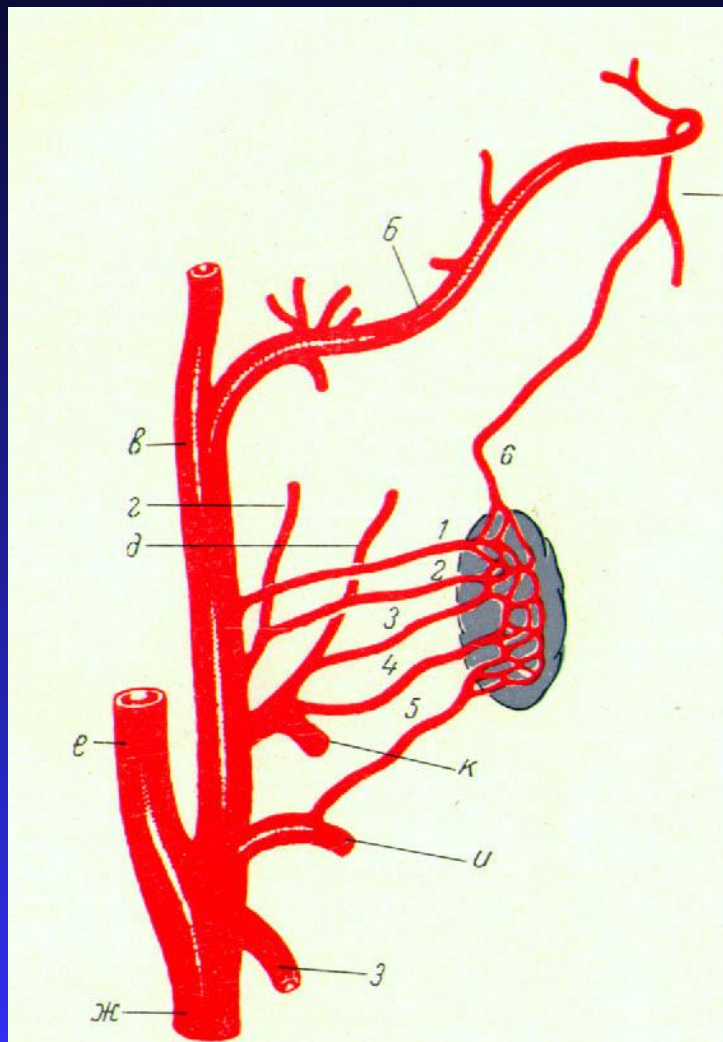
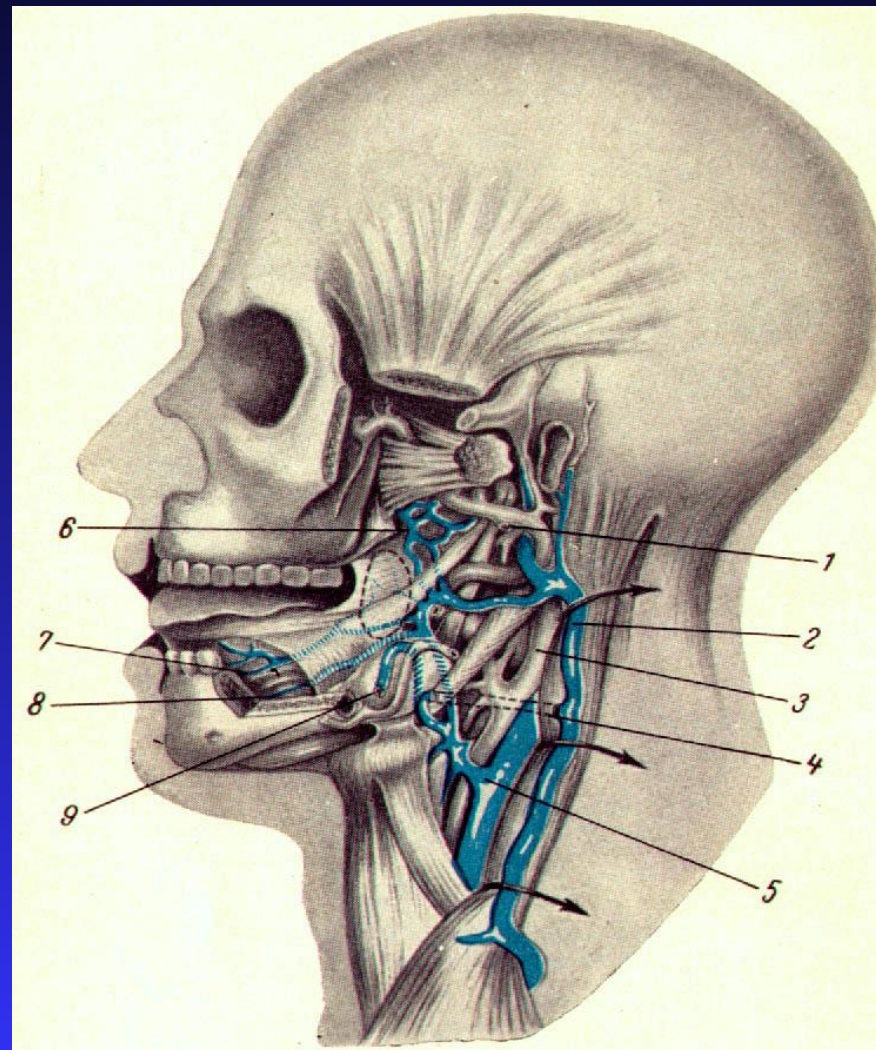


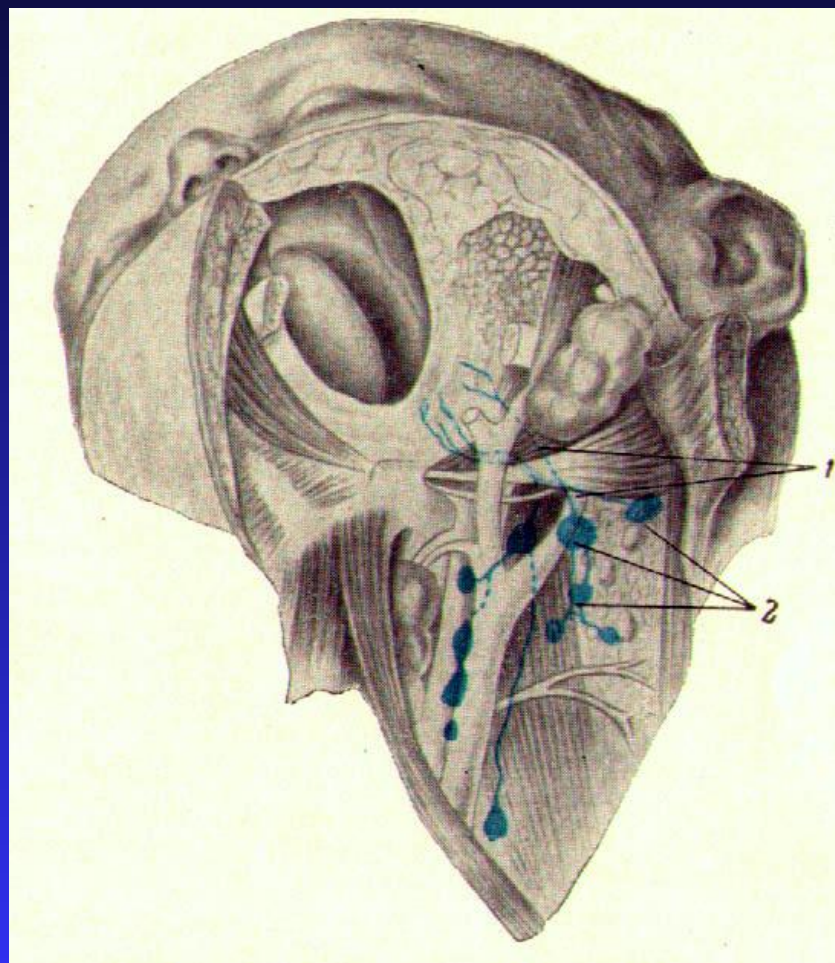
Схема вариантов артериального кровоснабжения небной миндалины



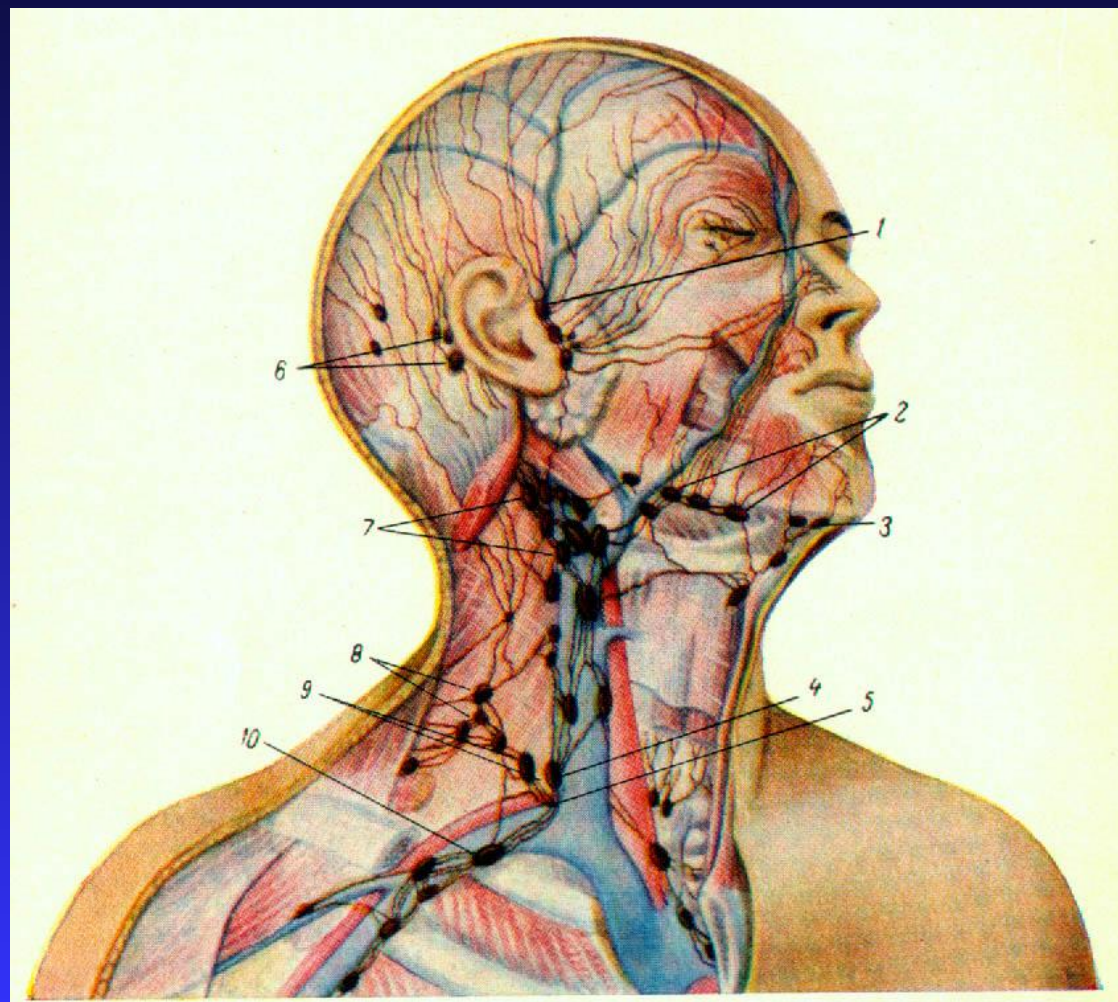
Венозная сеть глотки и миндалин



Лимфатические пути из небных миндалин к шейным лимфатическим сосудам



Лимфатические сосуды и узлы ГОЛОВЫ И ШЕИ



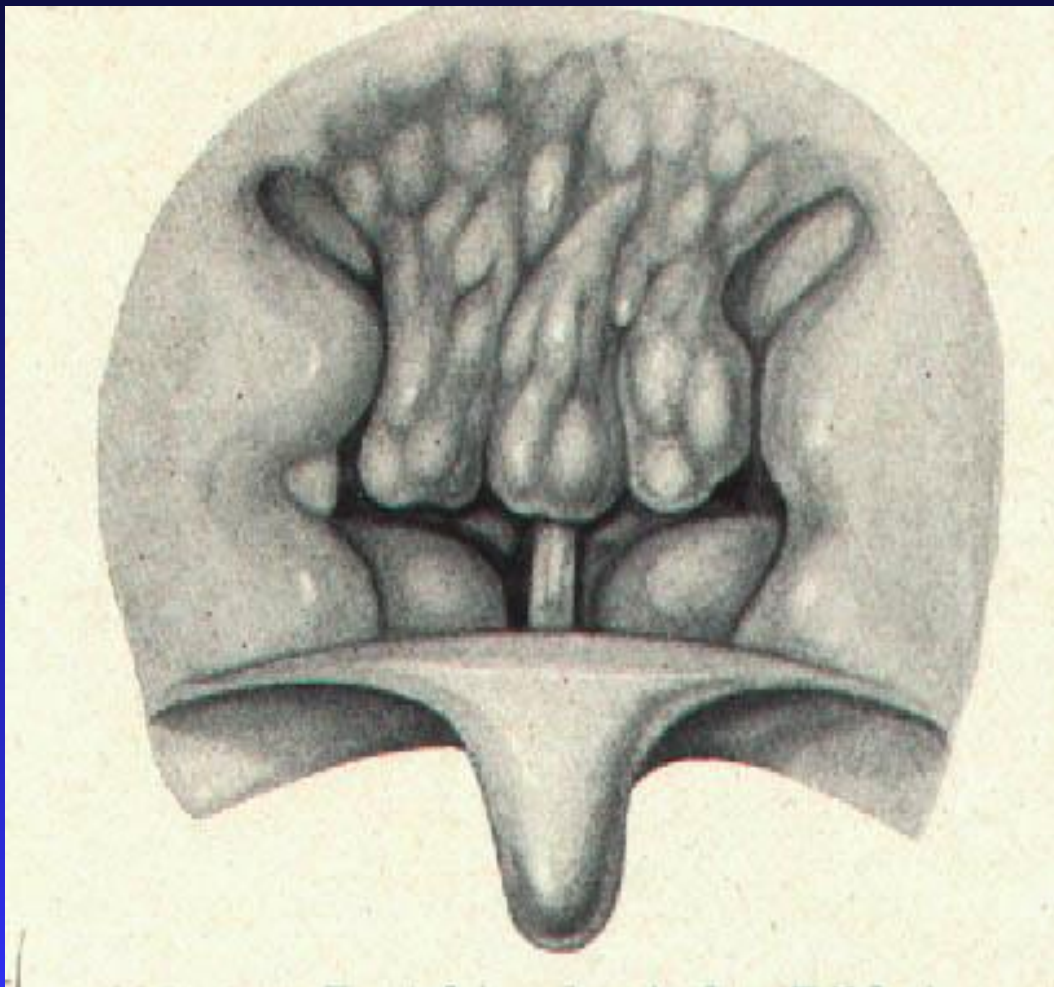
Физиология глотки.

Функции глотки:

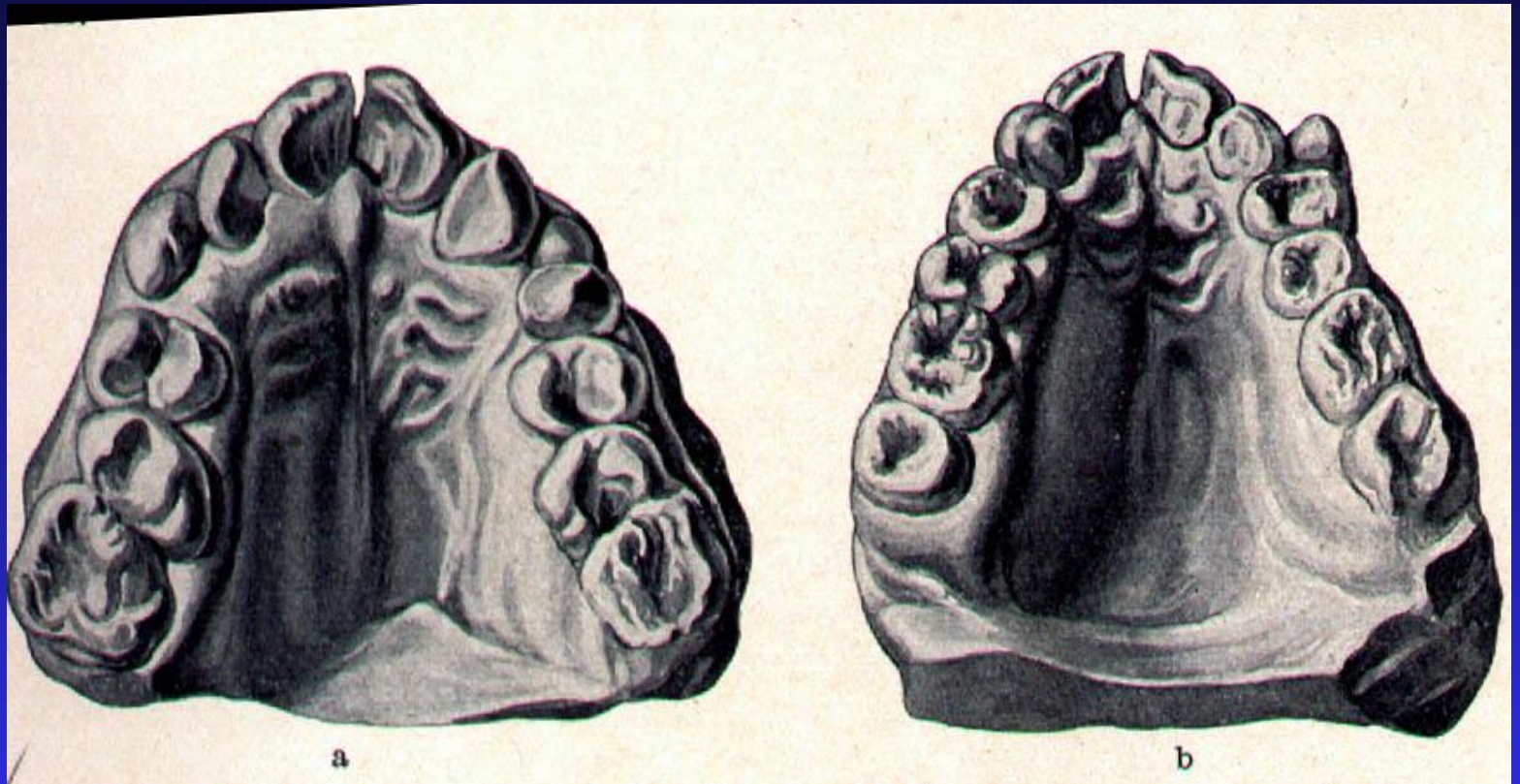
- Дыхательная
- Пищепроводная
- Резонаторная
- Защитная

ЗАБОЛЕВАНИЯ ГЛОТКИ

Задняя риноскопия у больного с аденоидами

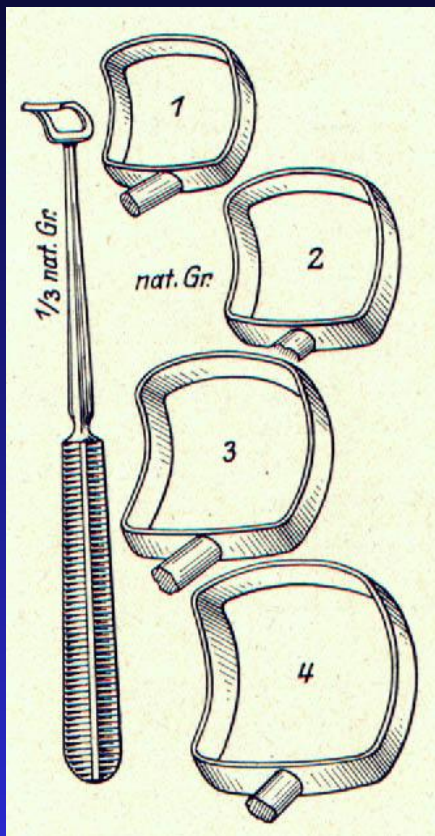


Изменения твердого неба у больного с аденоидами

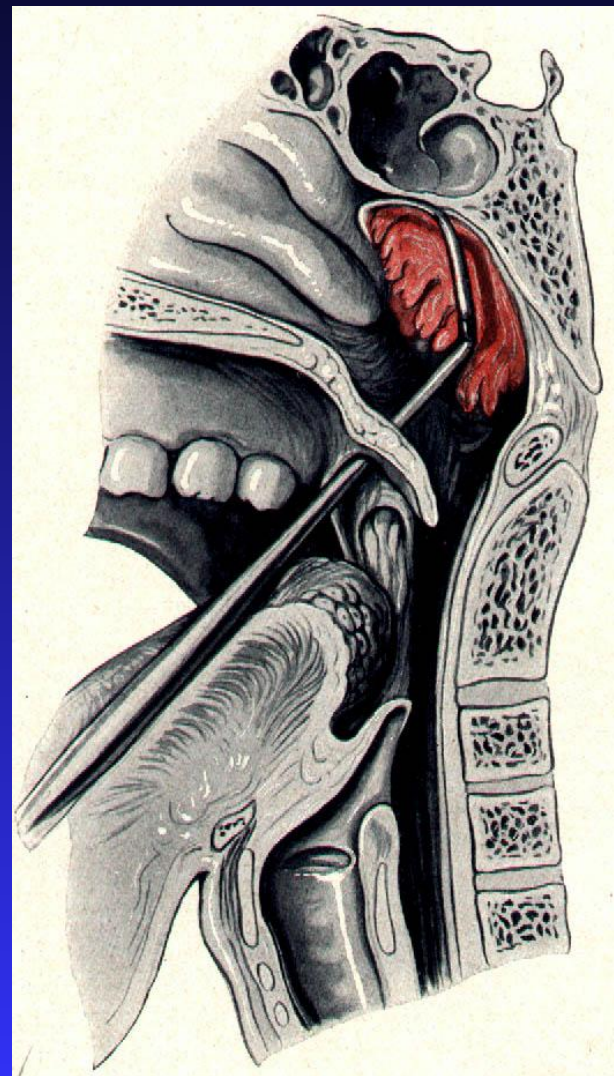


а — нормальное, б — «готическое» небо

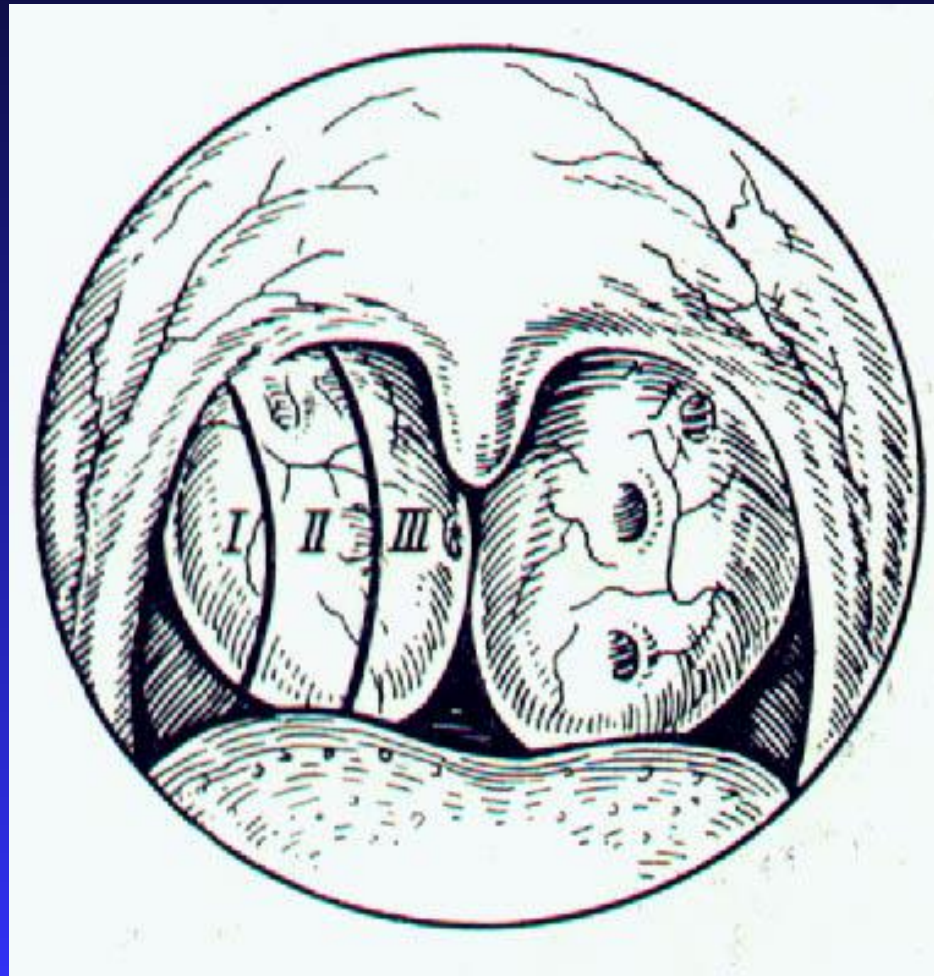
Аденотомия



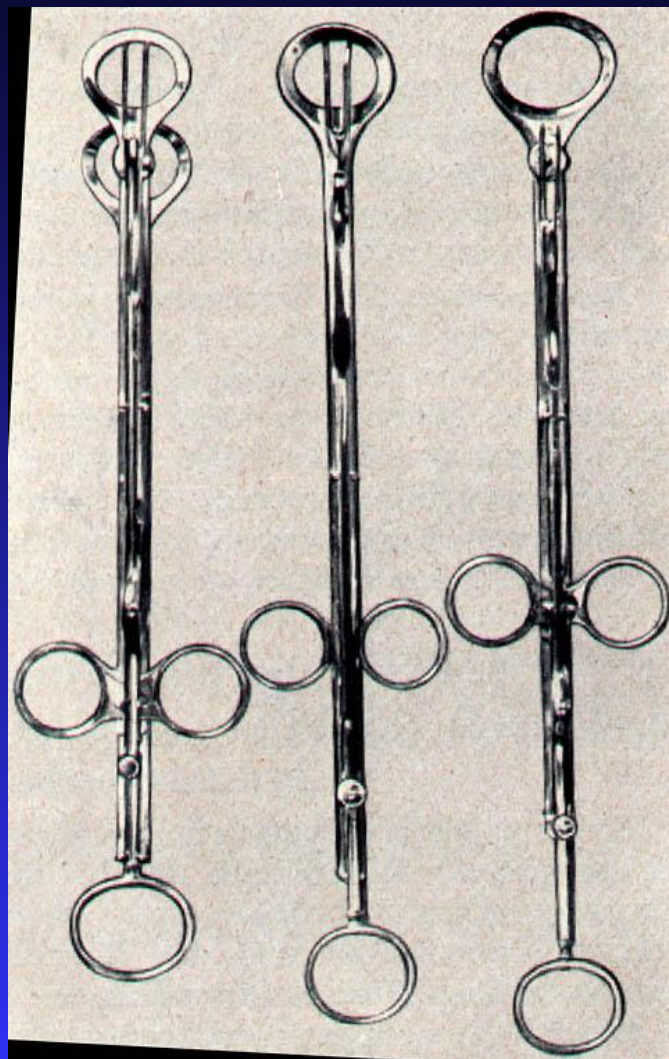
аденотомы



Определение степени гипертрофии небных миндалин



Тонзиллотомы



Классификация ТОНЗИЛЛИТОВ

по акад. И.Б. Солдатову

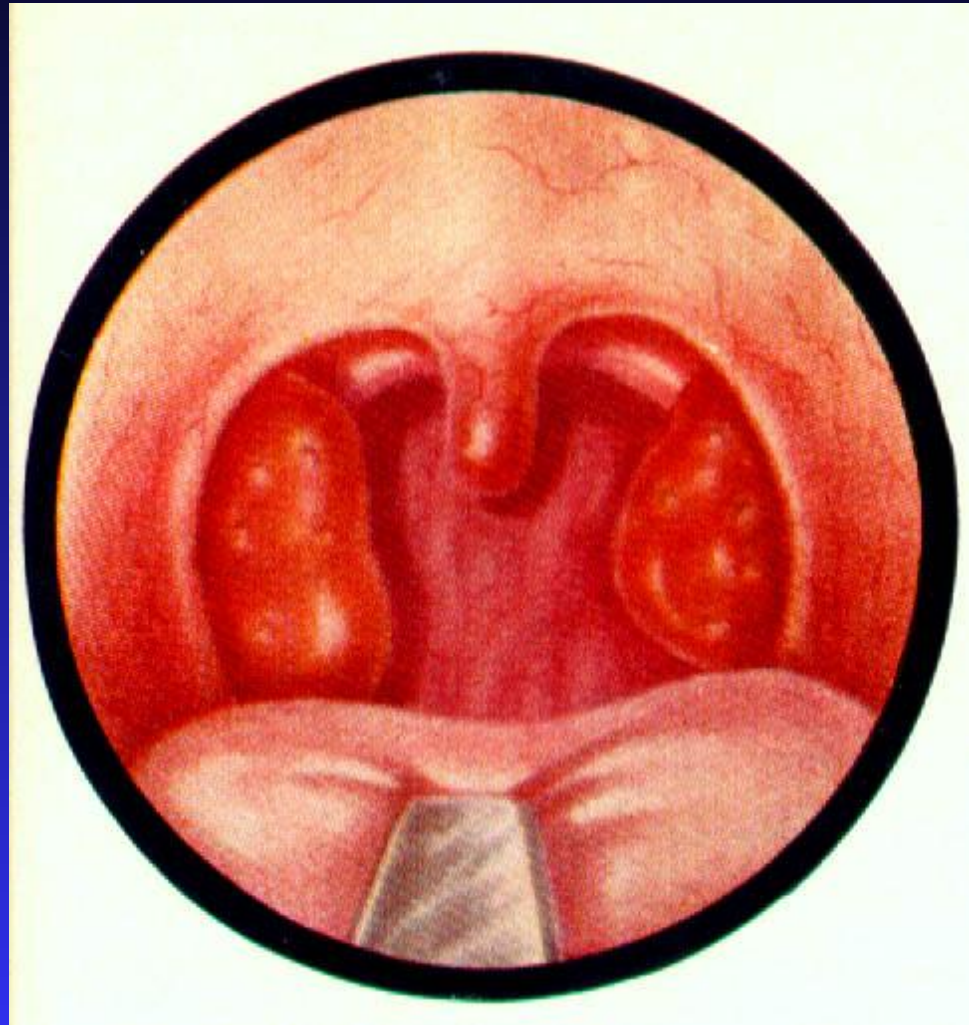
Острые

- Первичные: катаральная, лакунарная, фолликулярная, язвенно-пленчатая ангины.
- Вторичные:
 - ◆ При острых инфекционных заболеваниях – дифтерии, скарлатине, туляремии, брюшном тифе, кори
 - ◆ При заболеваниях системы крови – инфекционном мононуклеозе, агранулоцитозе, алиментарно-токсической алейкии, лейкозах

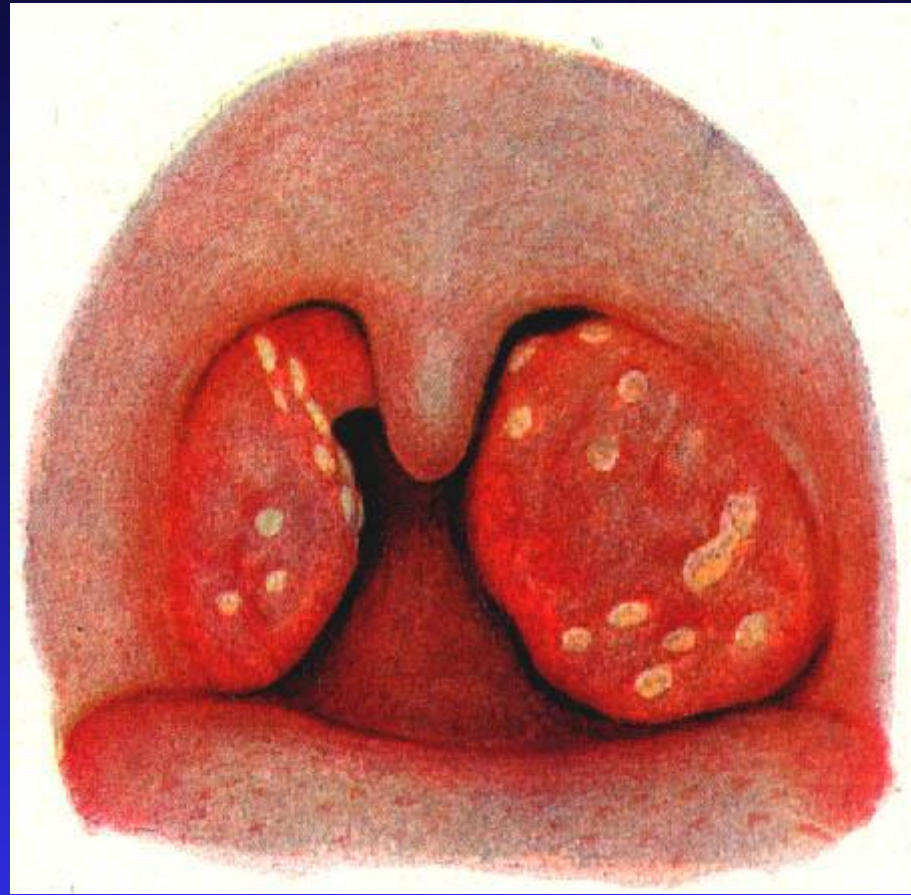
Хронические

- Неспецифические
 - ◆ Компенсированная форма
 - ◆ Декомпенсированная форма
- Специфические: при инфекционных гранулемах – туберкулезе, сифилисе, склероме

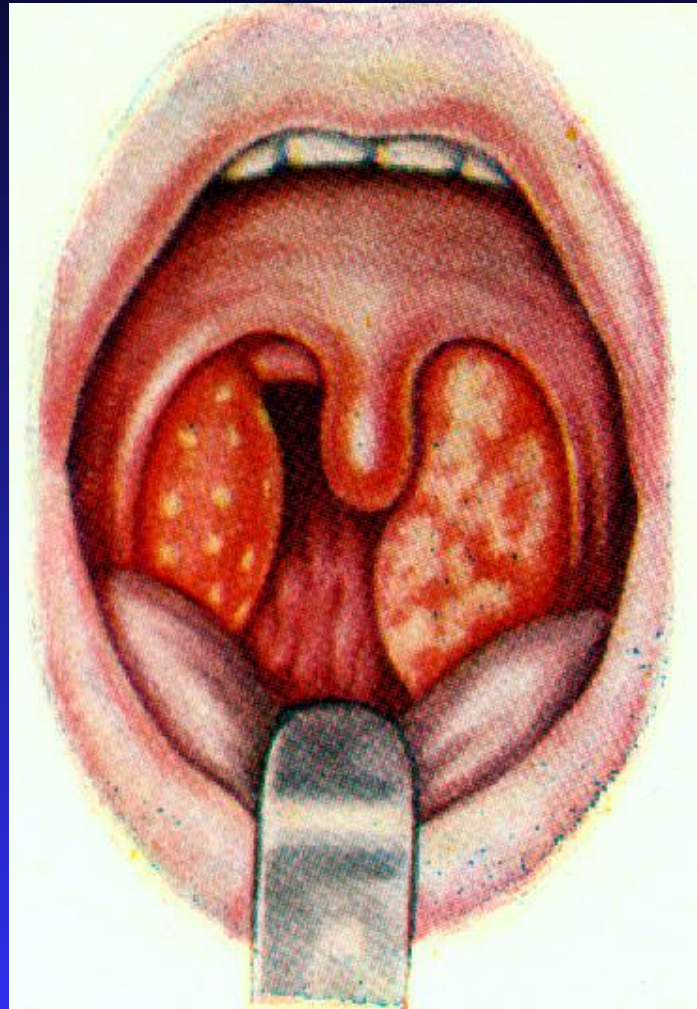
Катаральная ангина



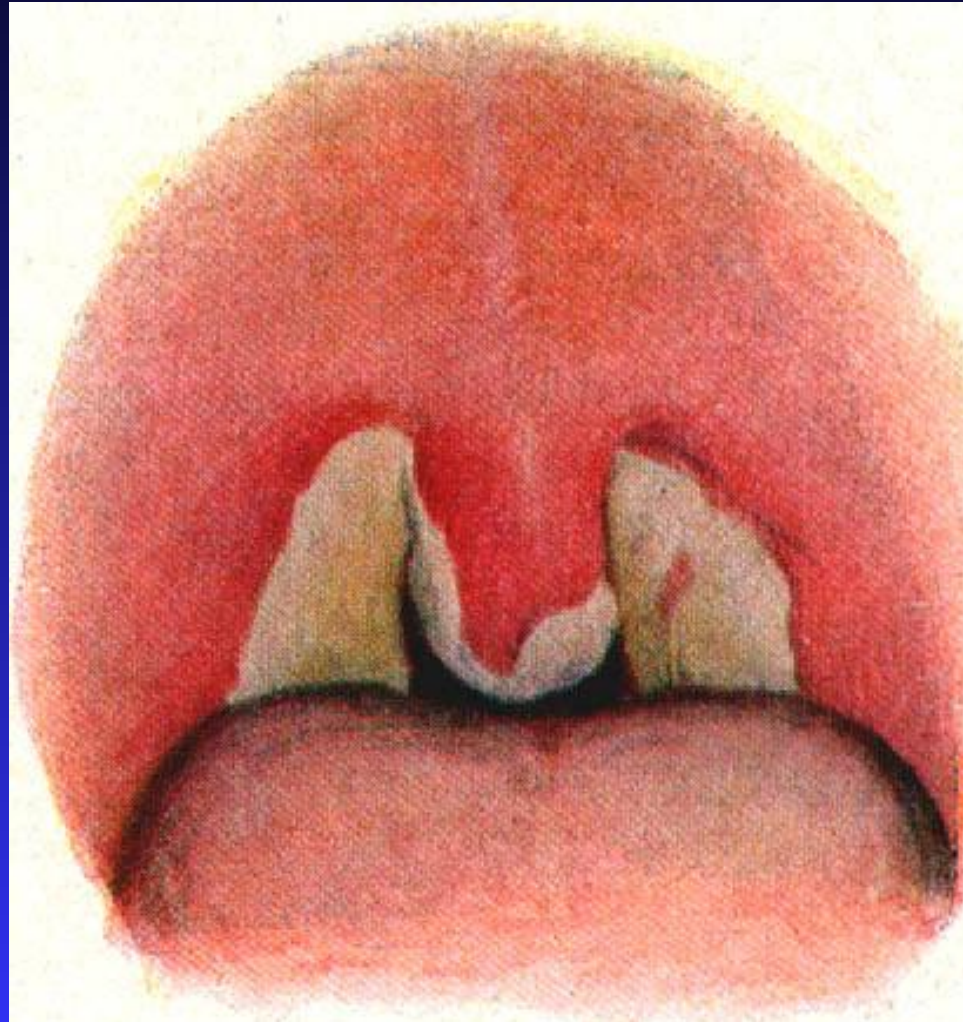
Лакунарная ангина



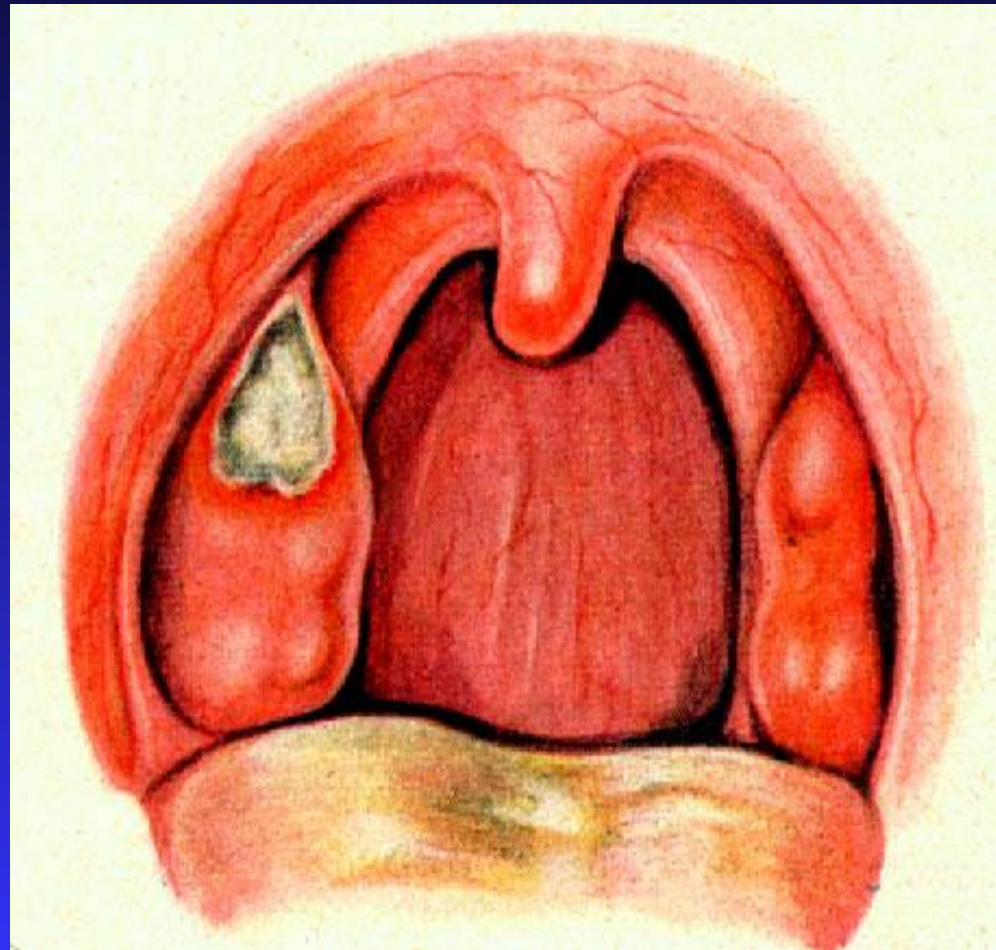
Лакунарная (слева) и фолликулярная (справа) ангина



Дифтерия зева



Ангина Симановского-Венсана



Передний паратонзиллярный абсцесс

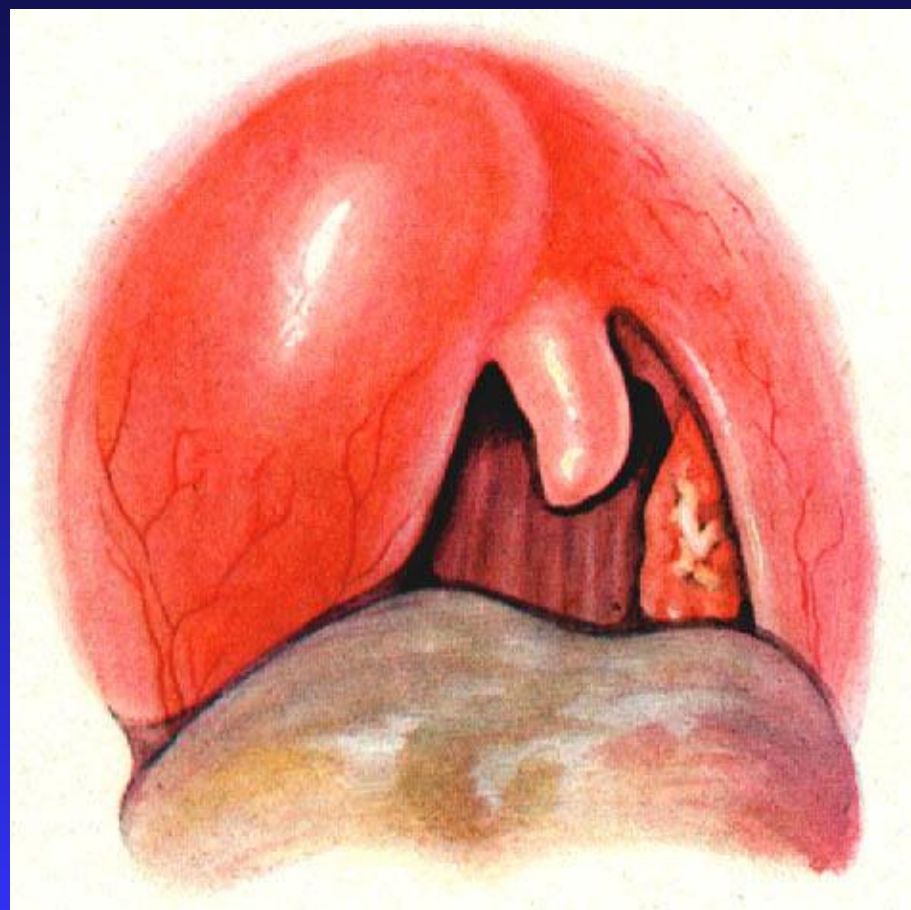
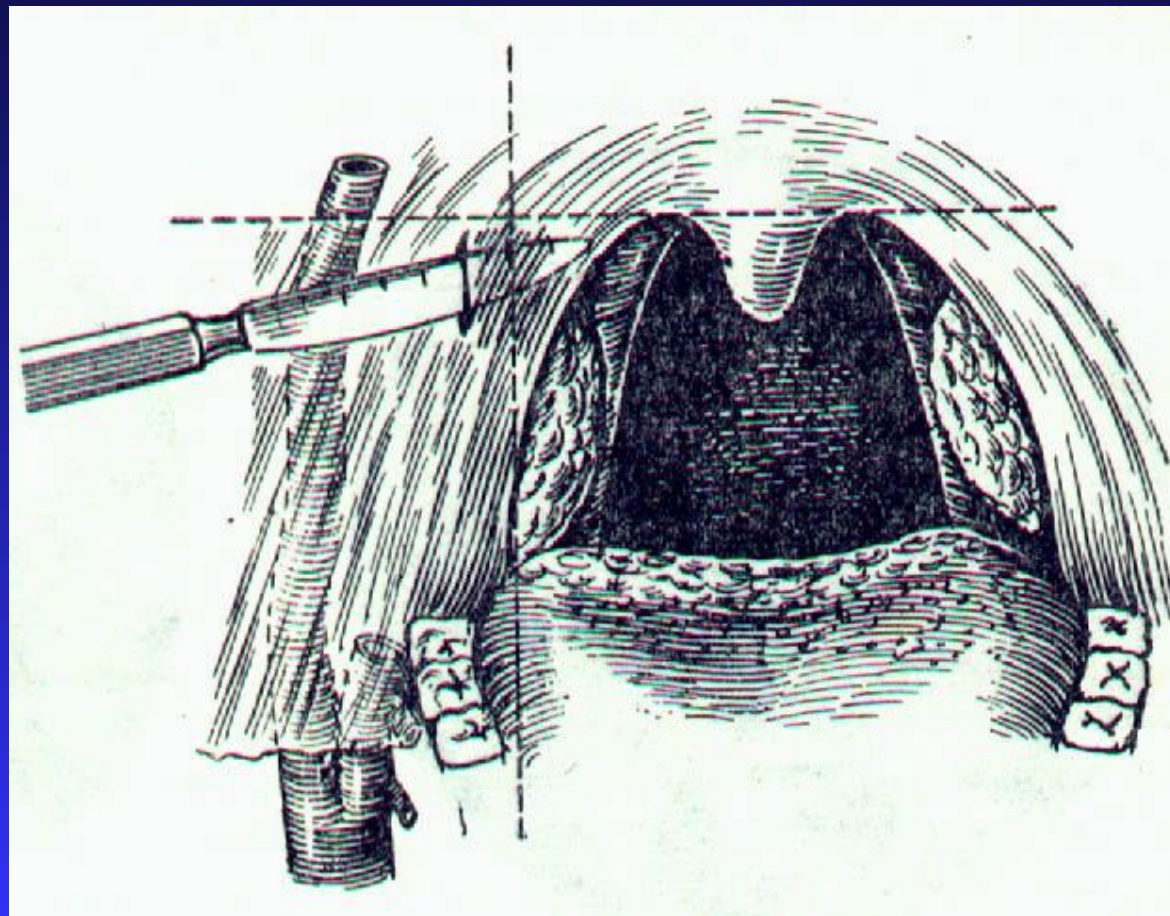


Схема вскрытия переднего паратонзиллярного абсцесса



Заглоточный абсцесс

