

Муниципальное бюджетное
дошкольное образовательное
учреждение муниципального
образования город Краснодар «Центр
развития ребенка - детский сад № 8»



Ранний дошкольный возраст
Адаптация ребёнка
к детскому саду

Педагогический состав

- ❖ Заведующий МБДОУ : Щипелева Ольга Александровна
- ❖ Заместитель заведующего по ВМР: Макарьева Галина Валентиновна;
- ❖ **Воспитатели группы:**
Владимировна;
Полтавцева Людмила
Юрченко Элеонора Рахимьяновна;
Чебелко Алла Григорьевна
- ❖ Педагог- психолог: Буглак Людмила Григорьевна;
- ❖ Инструкторы ФК: Демченко Алина Григорьевна;
Мигова Анна Викторовна;
Гусева Лидия Игоревна;
Караманова Галина
- ❖ Музыкальный руководитель : Сахненко Анна Викторовна;
- ❖ Учитель- логопед: Каткова Светлана Ивановна;
Борисовна;
- ❖ Старшая медицинская сестра
- ❖ Педагог дополнительного образования (ИЗО):

Материально техническое обеспечение

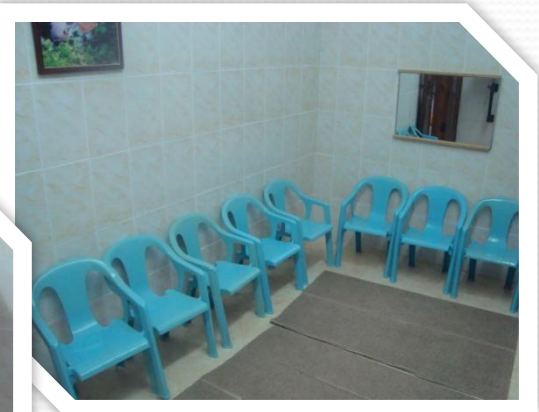
В детском саду имеется:

- ❖ физкультурный зал; спортивная площадка;
- ❖ Плавательный бассейн;
- ❖ Медицинский кабинет;
- ❖ музыкальный зал;
- ❖ кабинет изобразительной деятельности;
- ❖ кабинет учителя- логопеда;
- ❖ кабинеты педагога- психолога;

Физкультурный зал и спортивная площадка



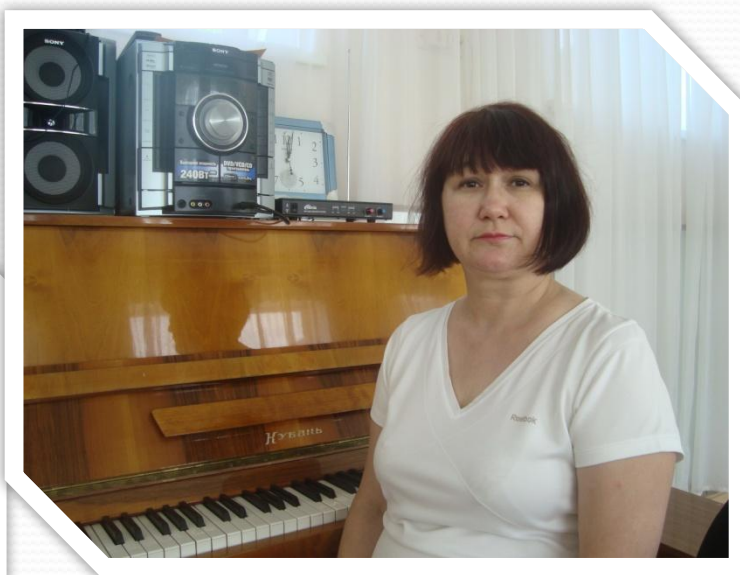
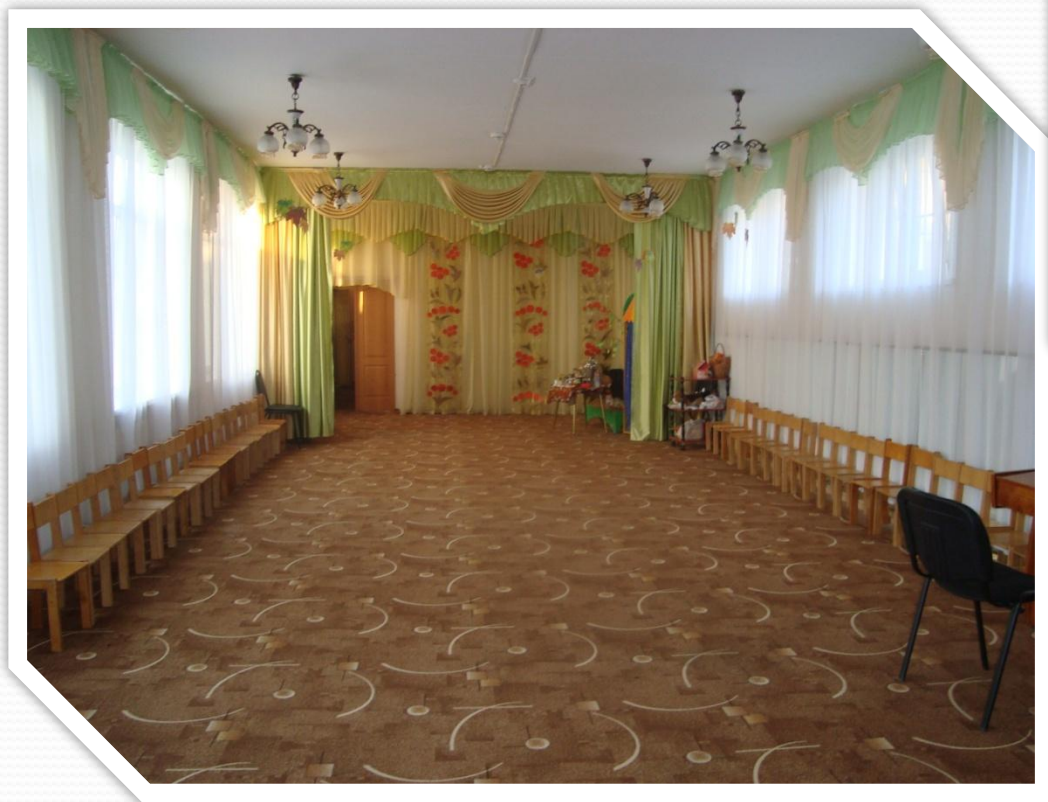
Учимся плавать



Растим детей здоровыми



Музыкальная страна



Творческая мастерская



Учимся говорить правильно



Адаптируемся вместе



Адаптация ребёнка к детскому саду



Какое счастье!
Ваш малыш подрос!
И многое уже умеет сам
Играет, ходит, говорит и размышляет
Пришла пора ребёнка в детский сад
отправить

Портрет ребёнка поступившего в детский сад

- ❖ **Отрицательные эмоции** –встречаются у каждого ребёнка впервые поступившего в детский сад;
- ❖ **Страх** –обычный спутник отрицательных эмоций, их «сослуживец», «компаньон и «друг»;
- ❖ **Гнев** –порой на фоне стресса у ребёнка вспыхивает гнев, который прорывается наружу, написанный буквально на лице;
- ❖ **Положительные эмоции** –противовес всем отрицательным эмоциям и главный выключатель их.

Портрет ребёнка поступившего в детский сад

❖ **Социальные контакты** – в два года ваш малыш любит контактировать с людьми, сам выбирая повод для контакта.



❖ **Познавательная деятельность** – верный «друг» всех положительных эмоций. Как и они, познавательная деятельность, как правило, снижается и угасает на фоне стрессовых реакций.

Портрет ребёнка поступившего в детский сад

- **Социальные навыки** – под прессом стресса ваш малыш обычно изменяется настолько, что может «растерять» почти все навыки самообслуживания. Которые уже давно усвоил и которыми успешно пользовался дома.



Портрет ребёнка поступившего в детский сад

◆ Особенности речи – у некоторых малышей на фоне стресса меняется и речь. Словарный запас скудеет, и он на несколько ступенек словно опускается вдруг вниз, при разговоре с вами лишь употребляя младенческие или облегченные слова. Такая речь – **итог тяжелой адаптации.** При легкой – она или же не изменяется совсем, или описанные изменения касаются ее чуть- чуть.

● Двигательная активность – время адаптационного процесса довольно редко сохраняется в пределах нормы.



Портрет ребёнка поступившего в детский сад

- ◆ **Сон** – в начале сон отсутствует совсем и в тихий час малыш как «Ванька- встань-ка». Его не успеешь уложить, а он уже сидит, рыдая на кровати. По мере привыкания к детсаду ребенок начинает засыпать. Но сон навряд ли можно назвать сном. Он беспокойный, всхлипывает или внезапно пробуждается.



Портрет ребёнка поступившего в детский сад

- **Аппетит** - чем менее благоприятно адаптируется ваш малыш, тем хуже его аппетит, отсутствующий иногда совсем, как будто- бы ребёнок объявляет голодовку.



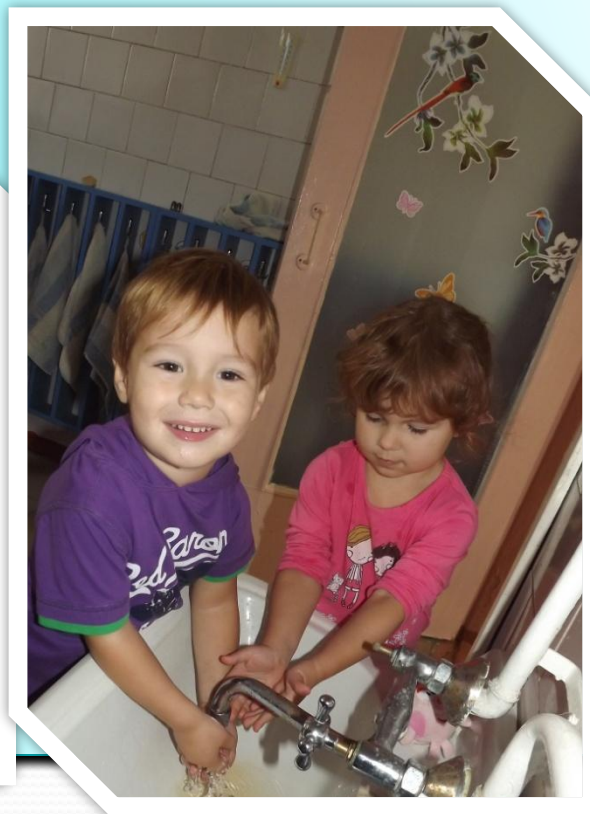
Портрет ребёнка поступившего в детский сад

❑ Развиваем самостоятельность – приучайте ребенка

- есть разнообразную пищу;
- своевременно сообщать о своих потребностях:
- проситься в туалет;
- мыть руки;
- пользоваться полотенцем,
- носовым платком;
- раздеваться, одеваться;

❑ Соблюдение режима

старайтесь за 2-3 мес. до поступления в ДДУ приблизить режим дня ребенка к режиму детского сада.



Советы родителям

- ❑ Чтобы привыкание к ДОО было максимально безболезненным для ребёнка, нужно сделать его постепенным (у каждого ребенка проходит индивидуально);
- ❑ В течении 1-й недели ребёнок посещает детский сад 1-2 часа;
- ❑ Последующие увеличивающиеся на 1-1,5 часа.
- ❑ Полная адаптация -10-12 недель.
- ❑ При ярко выраженных **отрицательных эмоциональных** состояниях ребёнка целесообразно воздержаться от посещения детского сада на 2-3 дня;
- ❑ Расскажите родным и знакомым в **присутствии ребёнка**, что вы уже ходите в детский сад. Какой он молодец. Ведь он теперь взрослый, совсем как мама и папа ходит на работу. В детском саду тебе будет интересно, ты познакомишься и подружишься с другими ребятами и взрослыми. Утром я тебя отведу в детский сад, а вечером заберу. Ты мне расскажешь, что у тебя было интересного, что ты узнал нового.

Советы родителям

- ❑ Придумайте традицию – прощания или приветствия (пожатия руки, поцелуй в носик, «Пока, скоро увидимся») эти простые, но регулярно повторяющиеся мелочи позволят малышу прогнозировать ситуацию (мама всегда приходит за мной. Когда говорит : «Пока, скоро увидимся!»)
- ❑ **Расставание не следует затягивать**, прощайтесь легко и быстро. Не вызывайте у ребёнка тревогу. Ваше спокойствие, уверенность, улыбка говорят малышу, что все в порядке и можно смело отправляться в группу.
- ❑ Постарайтесь пораньше забирать ребёнка из детского сада, он очень скучает.

Помните всегда:

- ❑ Никогда не говорите фразы типа:
 - «Вот будешь вести себя плохо, в садике тебя накажут».
 - «Не будешь слушать маму, отведу в детский сад».
- ❑ По утрам когда собираетесь в детский сад, старайтесь создавать спокойную, жизнерадостную атмосферу, с позитивным настроением обсуждайте предстоящий день. Тогда он точно будет удачным и для вас и для ребенка.

От родителей во многом зависит эмоциональный настрой ребёнка:

- *В период адаптации будьте терпимы к изменившемуся поведению ребёнка.*

Вы же взрослый человек и понимаете, что он капризничает не потому что «плохой», а из-за того, что ему очень трудно привыкнуть к новому помещению, детям, воспитателю, режиму.

**Спасибо за
внимание**